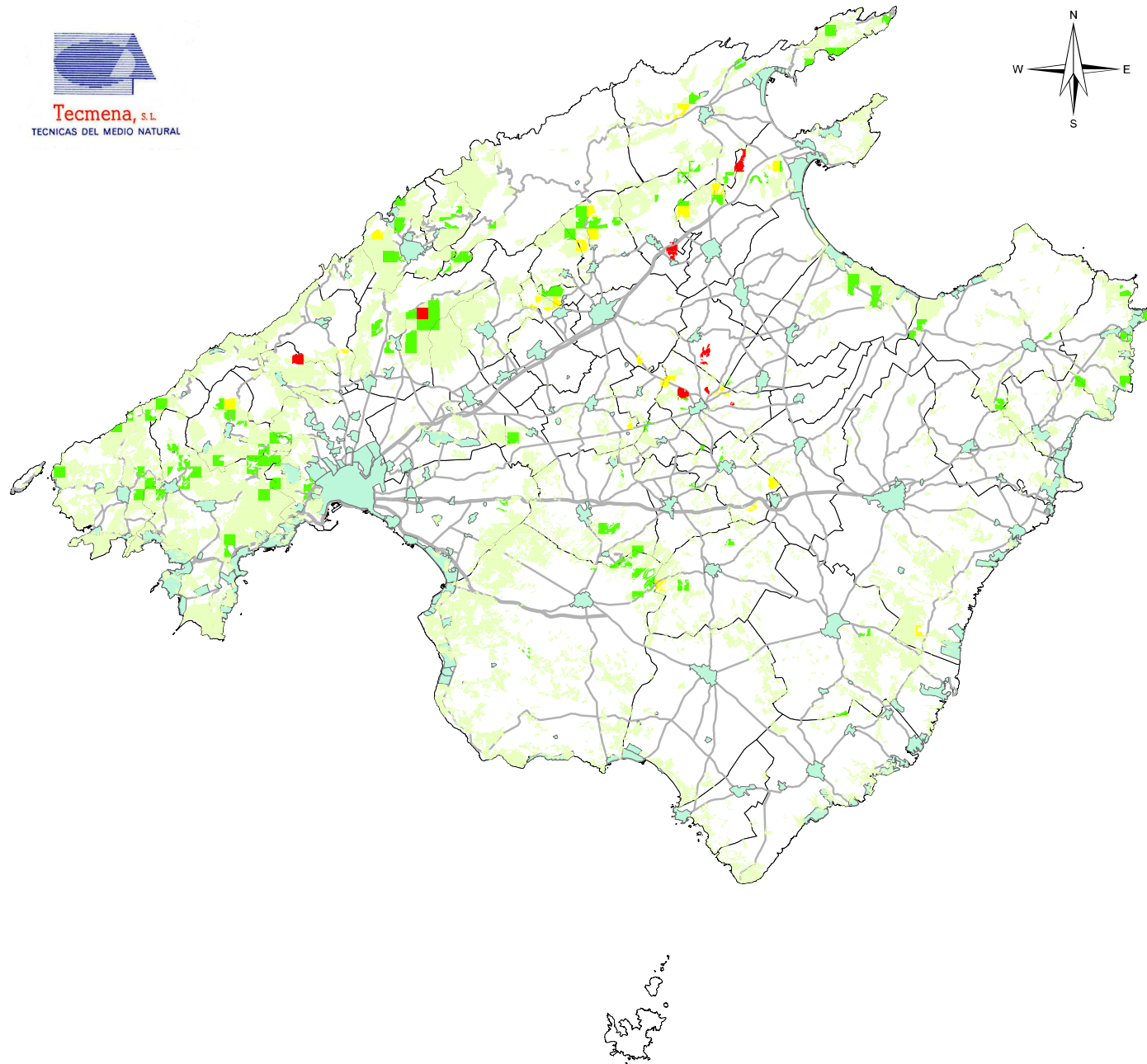


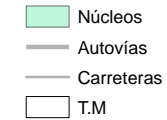
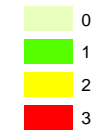
AFECCIÓN DE ESCOLÍTIDOS. OTOÑO 2022. MALLORCA



Tecmena, S.L.
TECNICAS DEL MEDIO NATURAL



DAÑOS ESCOLÍTIDOS



Coordinate System: ETRS89 UTM Zone 31N
Projection Transverse Mercator
Units: Meters

E: 1:550.000

TECMENA, S.L

MALLORCA

Grado 0: 68.523 ha (88,84%)
Grado 1: 6.825 ha (08,85%)
Grado 2: 1.249 ha (01,61%)
Grado 3: 537 ha (00,70%)

SERVICIO DE PREVENCIÓN, CONTROL
Y SEGUIMIENTO DE LAS PRINCIPALES
PLAGAS Y ENFERMEDADES DE LOS
BOSQUES DE LAS ILLES BALEARS Y
CUMPLIMIENTO DE LAS OBLIGACIONES
EUROPEAS REFERENTES A ORGANISMOS
DE CUARENTENA

11. SEGUIMIENTO PERFORADORES PINOS

OCTUBRE, 2022



G CONSELLERIA
O MEDI AMBIENT
I I TERRITORI
B DIRECCIÓ GENERAL
/ ESPAIS NATURALS
I BIODIVERSITAT