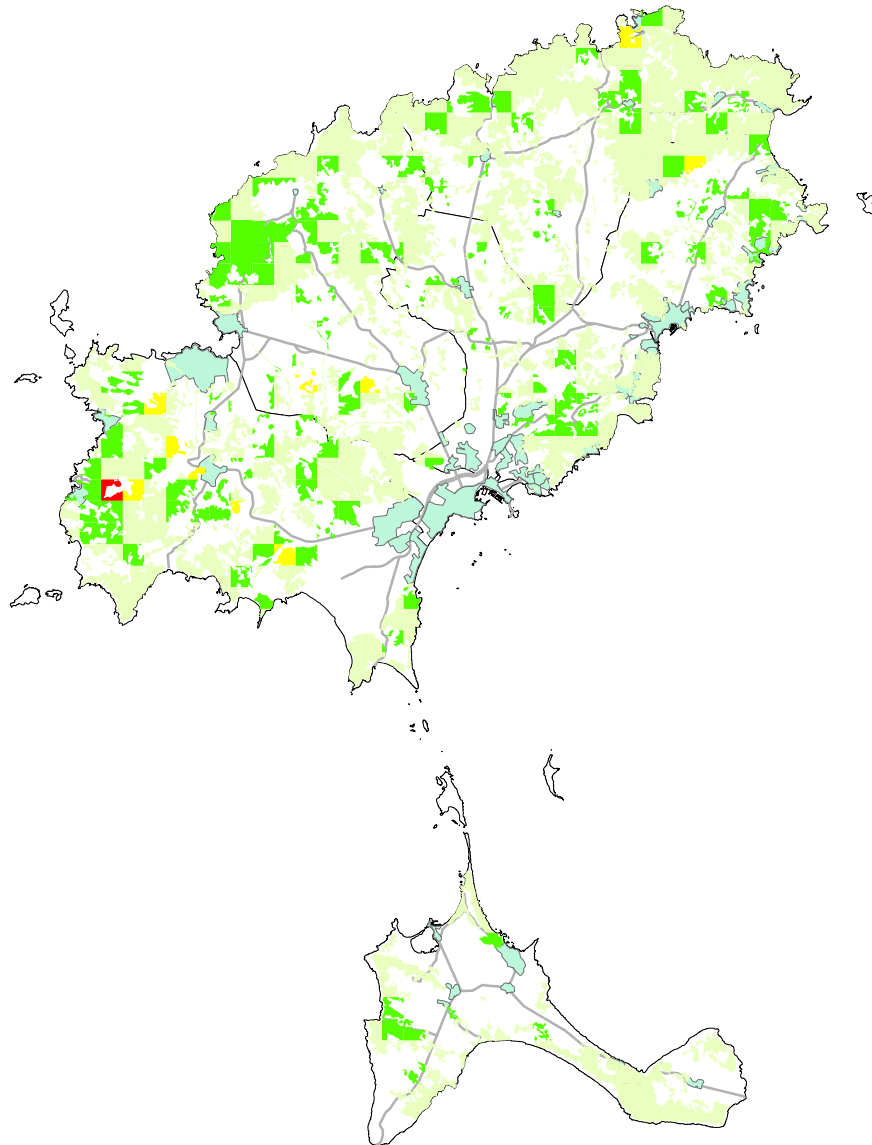
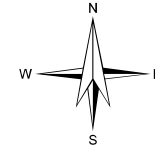


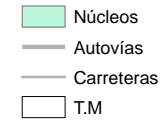
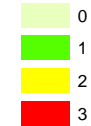
AFECCIÓN DE ESCOLÍTIDOS. 2022. IBIZA Y FORMENTERA



Tecmena, S.L.
TECNICAS DEL MEDIO NATURAL



DAÑOS ESCOLÍTIDOS



Coordinate System: ETRS89 UTM Zone 31N
Projection Transverse Mercator
Units: Meters

E: 1:350.000

TECMENA, S.L.

IBIZA Y FORMENTERA

Grado 0: 20.513 ha (74,56%)
Grado 1: 6.403 ha (23,27%)
Grado 2: 533 ha (01,94%)
Grado 3: 62 ha (00,23%)

SERVICIO DE PREVENCIÓN, CONTROL
Y SEGUIMIENTO DE LAS PRINCIPALES
PLAGAS Y ENFERMEDADES DE LOS
BOSQUES DE LAS ILLES BALEARS Y
CUMPLIMIENTO DE LAS OBLIGACIONES
EUROPEAS REFERENTES A ORGANISMOS
DE CUARENTENA

11. SEGUIMIENTO PERFORADORES PINOS

MAYO, 2022



G CONSELLERIA
O MEDI AMBIENT
I I TERRITORI
B DIRECCIÓ GENERAL
/ ESPAIS NATURALS
I BIODIVERSITAT