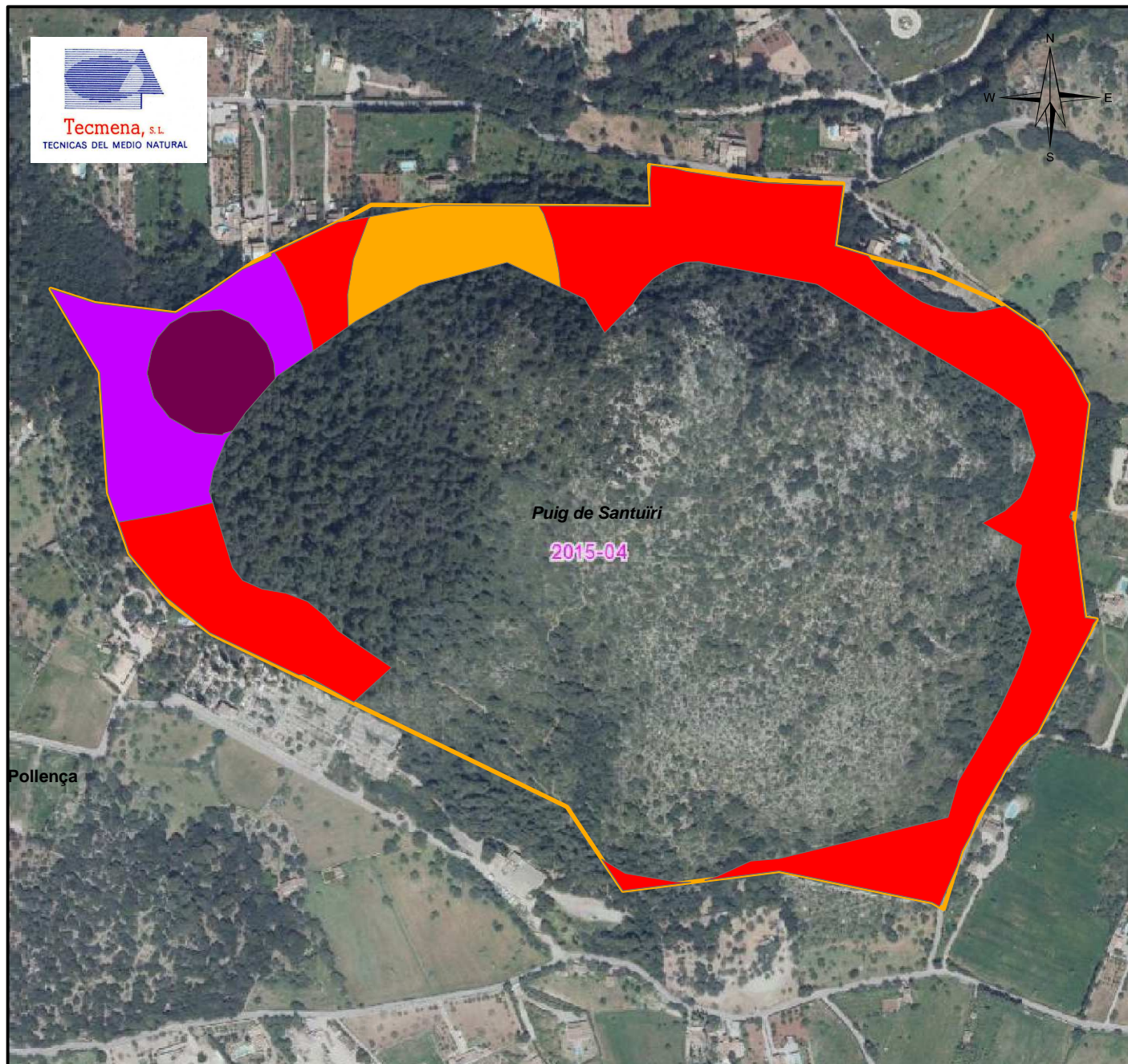


INFESTACION CERAMBYX CERDO. 2016. PUIG SANTUIRI - MALLORCA



Infestación Cerambyx cerdo 2016

- Nivel 0
- Nivel 1
- Nivel 2
- Nivel 3
- Nivel 4
- Nivel 5

- Núcleos
- Autovías
- Carreteras
- T.M
- Malla 200x200 m

Coordinate System: ETRS89 UTM Zone 31N
 Projection Transverse Mercator
 Units: Meters

E: 1:5.500

TECMENA, S.L

Sup. Monte: 43,01 ha
 Sup. Encinar: 12,49 ha
 NIVEL 0: 0,00 ha (00,00%)
 NIVEL 1: 0,00 ha (00,00%)
 NIVEL 2: 1,23 ha (09,85%)
 NIVEL 3: 8,28 ha (66,29%)
 NIVEL 4: 2,01 ha (16,09%)
 NIVEL 5: 0,97 ha (07,77%)

CONTROL DE LA SANIDAD FORESTAL DE LA CAIB
 CUMPLIMIENTO DE LAS OBLIGACIONES
 EUROPEAS REFERENTES A ORGANISMOS
 DE CUARENTENA Y ACTUACIONES
 COMPLEMENTARIAS DE LA RED
 BALEAR DE SEGUIMIENTO DE DAÑOS
 EN LOS BOSQUES

05. NIVEL INFESTACION CERAMBYX

SEPTIEMBRE, 2016



Govern de les Illes Balears

Conselleria de Medi Ambient, Agricultura i Pesca
 Direcció General d'Espais Naturals i Biodiversitat