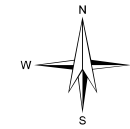
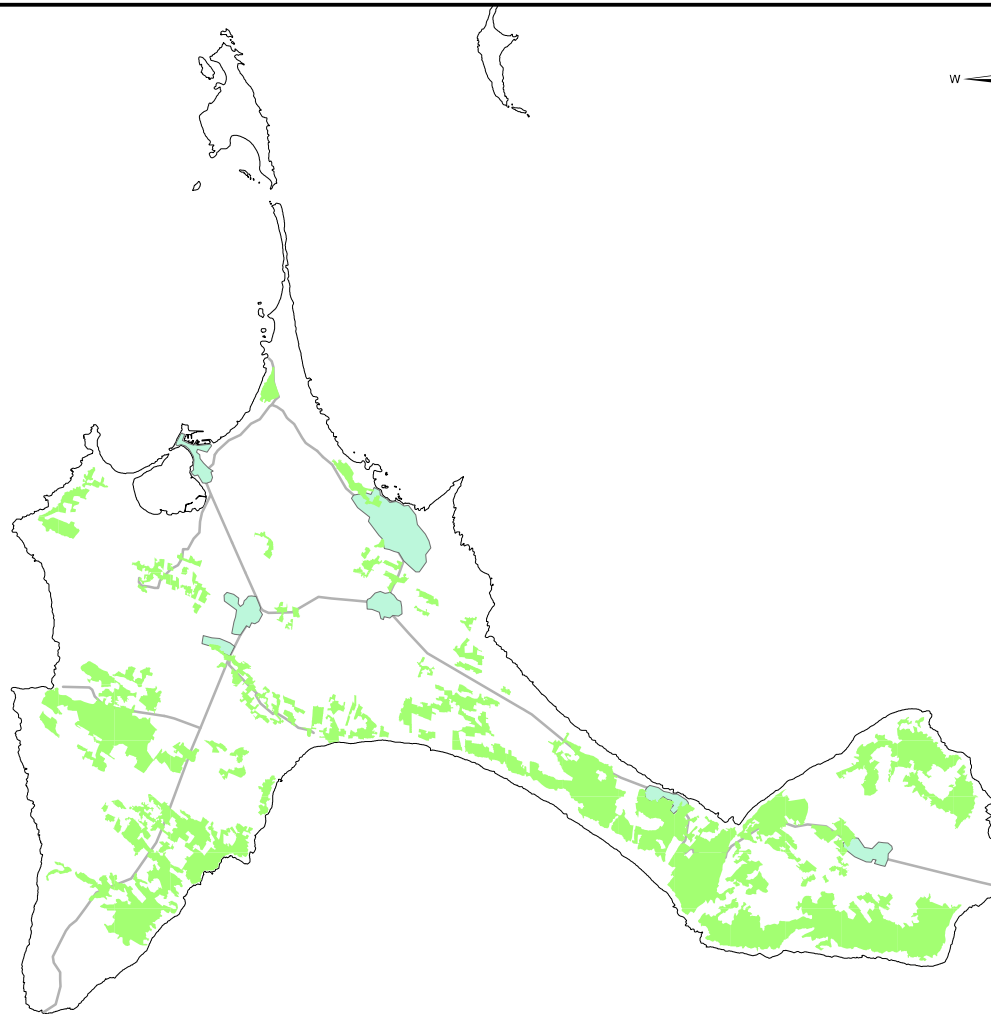


MAPA NIVELES DE ESCOLITIDOS. REVISION OTOÑO 2016. FORMENTERERA



DAÑOS ESCOLÍTIDOS

DAÑOS_ESC

0	NIVEL 0: 1.651 ha (100,00%)
1	NIVEL 1: 0 ha (00,00%)
2	NIVEL 2: 0 ha (00,00%)
3	NIVEL 3: 0 ha (00,00%)

- Núcleos
- Autovías
- Carreteras
- T.M

Coordinate System: ETRS89 UTM Zone 31N
Projection Transverse Mercator
Units: Meters

E: 1:135.000

TECMENA, S.L

Sin presencia de perforadores
NIVEL 0: Inexistencia perforadores
Con presencia de perforadores
NIVEL 1: No hay árboles muertos
NIVEL 2: Uno/pocos árb. muertos
NIVEL 3: Numerosos árboles muertos

CONTROL DE LA SANIDAD FORESTAL DE LA CAIB,
CUMPLIMIENTO DE LAS OBLIGACIONES
EUROPEAS REFERENTES A ORGANISMOS
DE CUARENTENA Y ACTUACIONES
COMPLEMENTARIAS DE LA RED
BALEAR DE SEGUIMIENTO DE DAÑOS
EN LOS BOSQUES

10. SEGUIMIENTO PERFORADORES PINOS

OCTUBRE, 2016



Govern de les Illes Balears

Conselleria de Medi Ambient, Agricultura i Pesca
Direcció General d'Espais Naturals i Biodiversitat

INFEST. ESCOLÍTIDOS (ha) - FORMENTERA OTOÑO 2016

