



## Govern de les Illes Balears

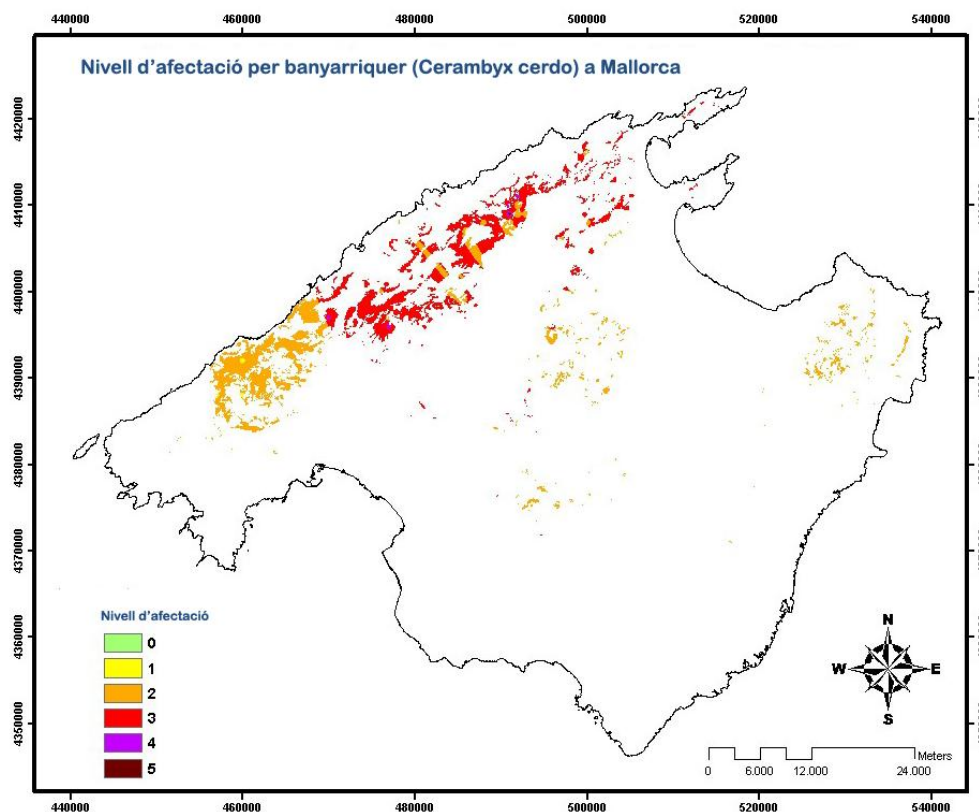
Conselleria d'Agricultura, Medi Ambient i Territori  
Direcció General de Medi Natural,  
Educació Ambiental i Canvi Climàtic

# LA SITUACIÓN DEL GRAN CAPRICORNIO DE LA ENCINA (*Cerambyx cerdo*) A LAS FINCAS PÚBLICAS DE MENUT Y DE BINIFALDÓ DE MALLORCA.

La superficie de encinar en las Illes Balears es de: 22.251 ha, repartidas de la siguiente forma: 16.810 ha en Mallorca y 5.441 ha en Menorca.

El Gran capricornio de la encina (*Cerambyx cerdo*), sólo afecta a Mallorca.

En 2009, se realizó un mapa de afectación de Mallorca, con 43 puntos de muestreo, siguiendo una metodología creada por el propio servicio de sanidad forestal junto a otros expertos, dando el siguiente resultado:



## MAPA DE AFECTACIÓN DE MALLORCA:

Los niveles se clasifican según este baremo:

Nivel 0 – Sin daños. Población sana.

Nivel 1 – Presente. Algunos daños esporádicos.



## Govern de les Illes Balears

Conselleria d'Agricultura, Medi Ambient i Territori  
Direcció General de Medi Natural,  
Educató Ambiental i Canvi Climàtic

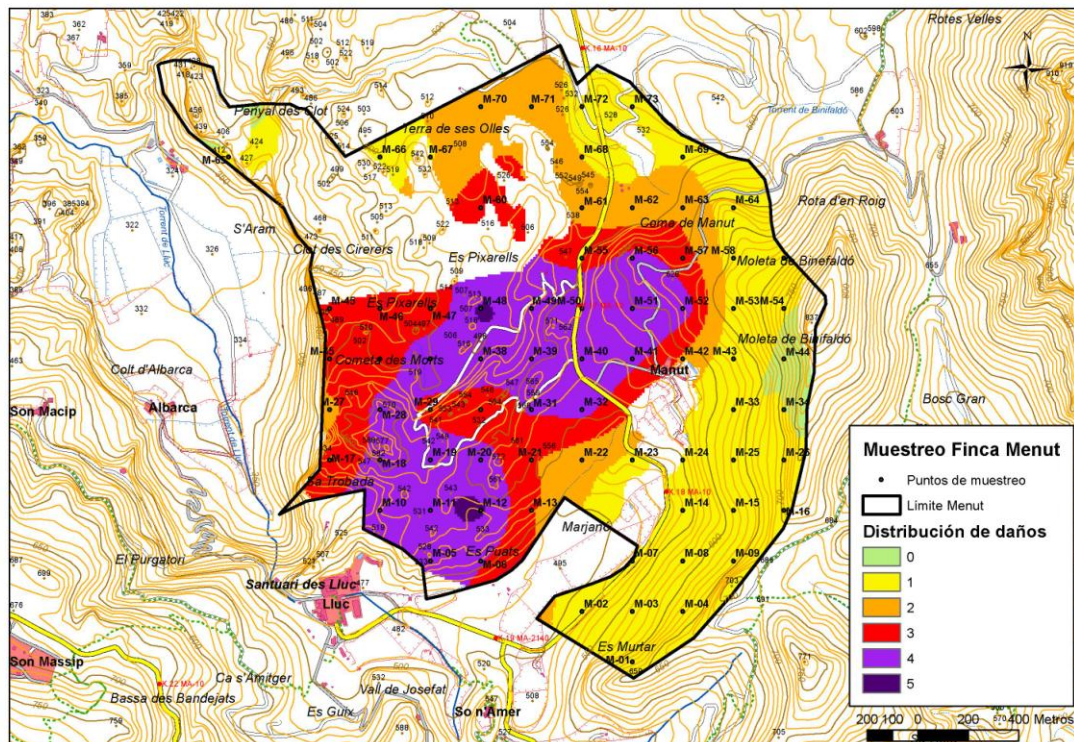
Nivel 2 – Frecuente. Hay daños, pero no son excesivos.

Nivel 3 – Abundante. Daños cuantiosos.

Nivel 4 – Grave. Árboles muertos y/o decadentes.

Nivel 5 – Muy grave. Daños catastróficos. Ruptura de pies con abundantes  
daños en su interior.

Posteriormente, en 2012 y con mucho más detalle se realizó el mapa de la finca pública de Menut con la toma de datos de 20 árboles en cada lugar de los 73 puntos de una malla de 200 m. X 200 m., dando el siguiente resultado:



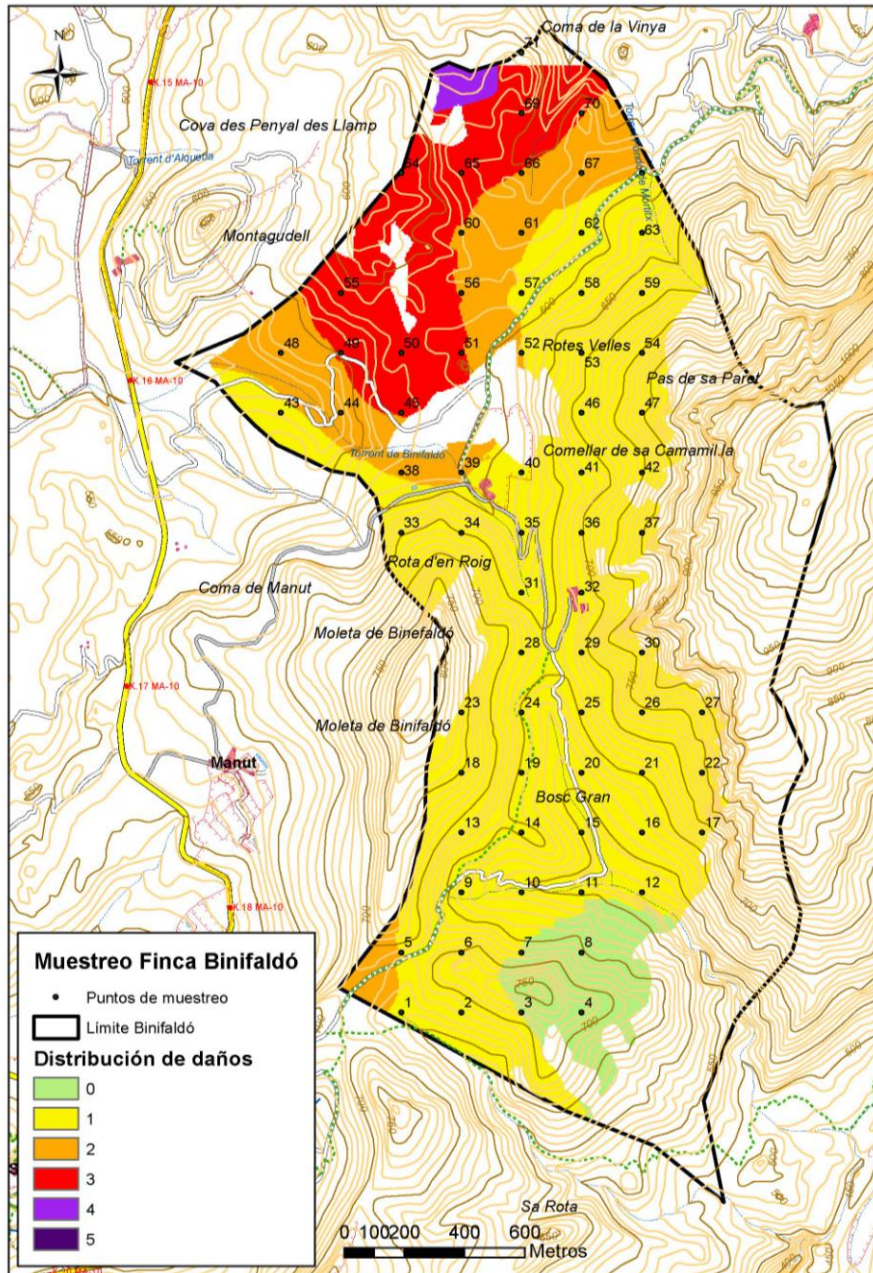
Mapa nº1. Niveles de afectación en la finca pública Menut

Y este año 2014 se ha realizado el mapa de afectación en el monte público de Binifaldó, en el que se tomaron 71 puntos de muestreo utilizando una malla de 200 x 200 metros de lado, evaluando también 20 pies de encina por punto. El mapa obtenido es el siguiente:



## Govern de les Illes Balears

Conselleria d'Agricultura, Medi Ambient i Territori  
Direcció General de Medi Natural,  
Educció Ambiental i Canvi Climàtic



Mapa nº1. Niveles de afectación en la finca pública Binifaldó

### CONCLUSIONES:

La situación es muy preocupante (niveles de infestación iguales o superiores a 3) en aproximadamente un 33 % de la superficie del monte público de Menut y en casi un 9 % de la superficie de Binifaldó. En estas zonas el envejecimiento de la masa de encinar es patente y muy acelerado, situación agravada por la ausencia de regeneración causada por el pastoreo.