

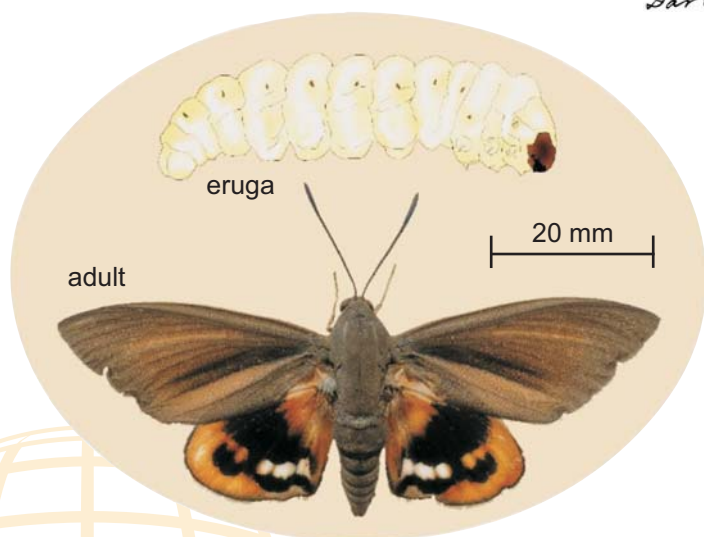
# Paysandisia archon

(Burmeister, 1880)

Classe \_\_\_\_\_ Insecta

Ordre \_\_\_\_\_ Lepidoptera

Família \_\_\_\_\_ Castniidae



Nom comú

**Eruga barrinadora  
de les palmeres**

## Biologia de la conservació

L'eruga barrinadora de les palmeres és un lepidòpter gros, d'una amplària alar entre 80 i 110 mm.

Les ales anteriors són d'un color entre marró i verd oliva, i les posteriors, de color taronja amb una franja negra que envolta un nombre variable de taques circulars blanques.

Els mascles són mes petits que les femelles, i aquestes tenen un ovipositor retràctil que pot arribar als 20 mm.

Els ous, que fan entre 4 i 6 mm de llarg, són fusiformes. Les erugues neixen de color rosa i amb menys de 10 mm de llarg, i a mesura que creixen el color torna blanc o crema i arriben a més de 70 mm de llargària. Tenen el cap marró obscur, molt desenvolupat i endurit. Presenten potes abdominals, que perden posteriorment.

La crisàlide fa entre 45 i 60 mm de llargària. S'envolta d'un capoll que fabrica l'eruga amb serradís i fibres de la palmera.

Aquesta papallona és fitòfaga: s'alimenta de palmeres de diverses espècies, amb preferència per *Phoenix canariensis* (fasser o palmera de Canàries) i *Chamaerops humilis* (garballó).

Les femelles fan la posta dels ous prop de la gemma terminal de la palmera durant la primavera i l'estiu.

Les larves petites s'alimenten inicialment de les fulles tendres, que en obrir-se mostren la mossegada característica en forma de ventall. Després penetren dins el tronc de la palmera (estípit) on fan galeries internes longitudinals.

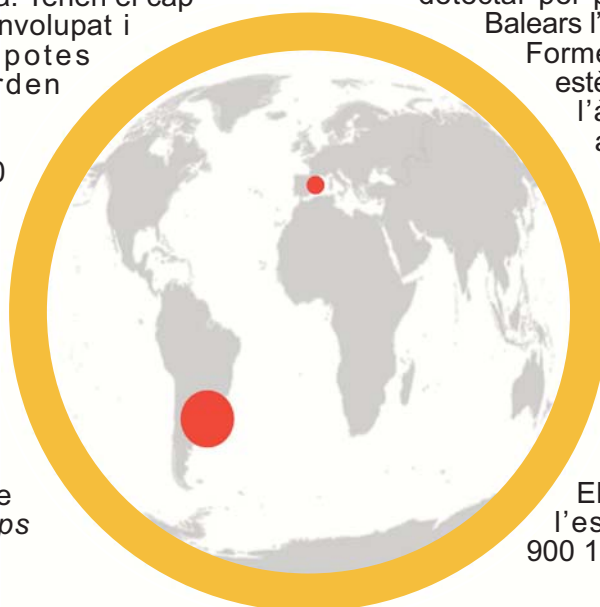
En funció de l'època en què surten de l'ou, poden romandre un o dos anys dins la palmera fins que arriben a l'estat de crisàlide i posterior sortida de l'adult, que té lloc durant la primavera i l'estiu.

Aquets insecte, d'origen sud-american, es va detectar per primera vegada a les illes Balears l'any 2003 a la península de Formentor, i posteriorment s'ha estès per tota l'illa, traspassant l'àmbit de la jardineria i atacant els garballons silvestres. També s'ha detectat a Menorca.

Actualment s'ha estès àmpliament per la conca mediterrània.

Probablement va arribar a les Illes mitjançant planta infectada provinent de viviers de València.

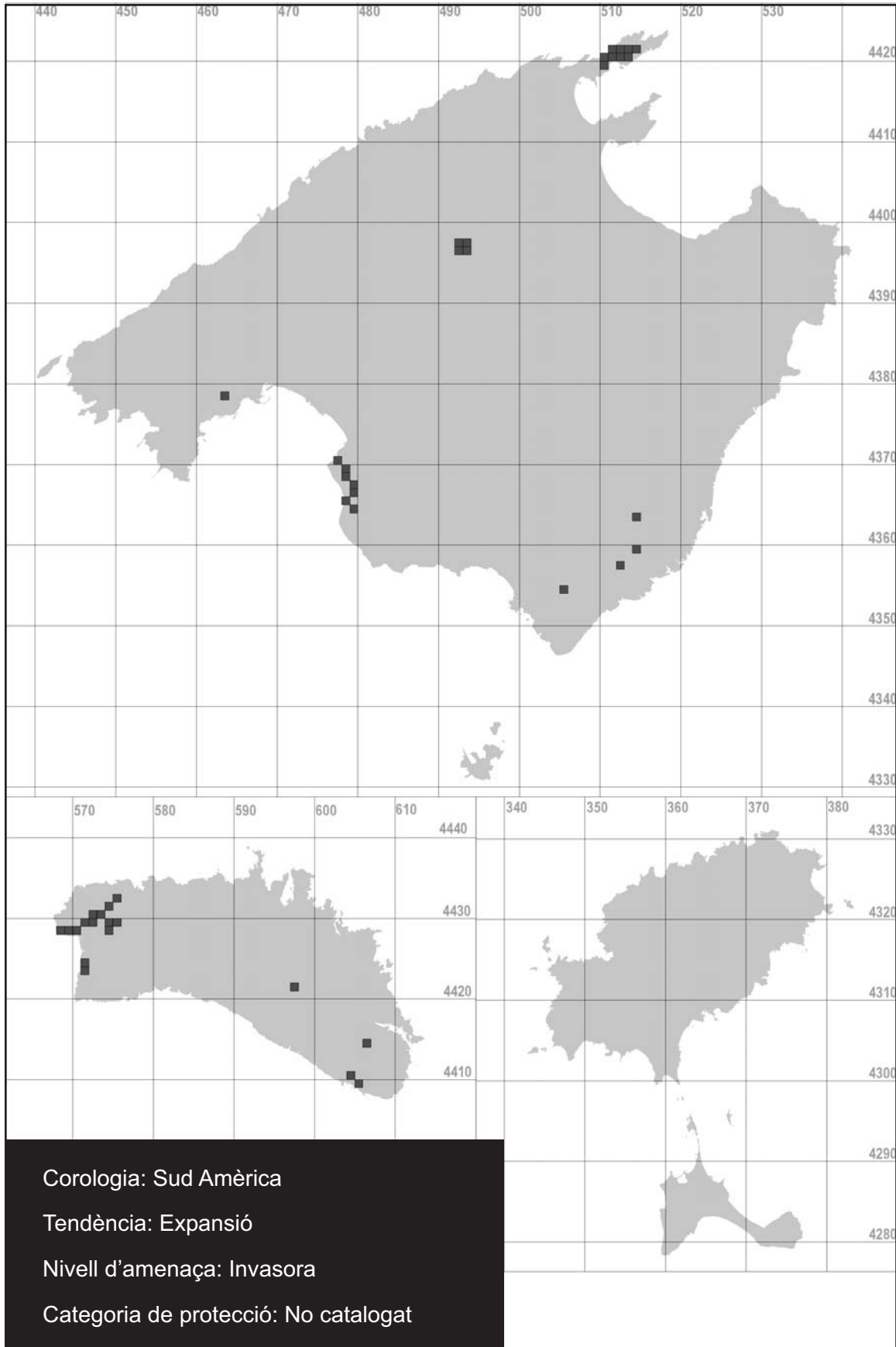
Els avisos de presència de l'espècie es poden fer al 900 151 617.



**Autors text:** Olmo, D. (Secció de Sanitat Vegetal, Conselleria d'Agricultura i Pesca).  
Núñez, L. (Servei de Sanitat Forestal, Conselleria de Medi Ambient).

**Autor foto:** Olmo, D. (Secció de Sanitat Vegetal, Conselleria d'Agricultura i Pesca).

**Autor dibuix:** Canyelles, X.



ISSN: 1889-6847 Dipòsit legal: PM. 2275-2007

**Autors mapa:** Secció de Sanitat Vegetal (Conselleria d'Agricultura i Pesca);  
Servei de Sanitat Forestal (Conselleria de Medi Ambient) i  
Consell de Mallorca.



**Govern  
de les Illes Balears**

Conselleria de Medi Ambient

# *Paysandisia archon*

Distribució a les Illes Balears  
Quadrícules d'1x1 km de la UTM (sist. ref.: ED50)



Societat d'Història Natural  
de les Balears

