

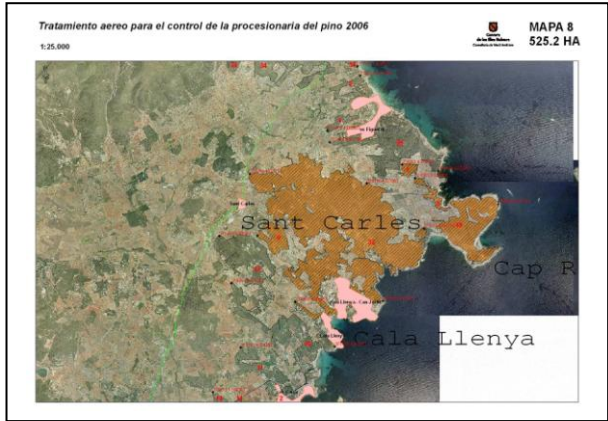


## Govern de les Illes Balears

Conselleria d'Agricultura, Medi Ambient i Territori  
Direcció General de Medi Natural,  
Educatió Ambiental i Canvi Climàtic

### ANNEX FOTOS DE LA PROCESSIONÀRIA DEL PI (*Thaumetopoea pityocampa* Den. & Schiff)

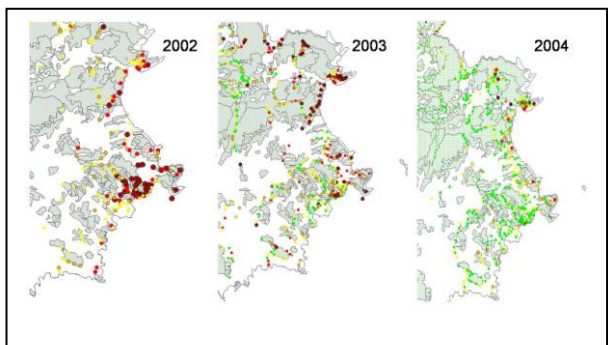
#### 17.- Planificació tractament i control posterior



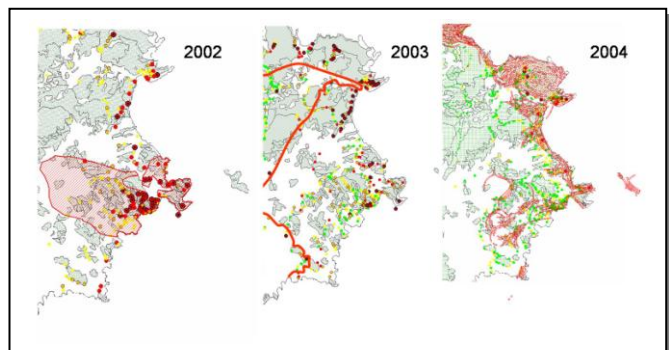
17.1 Zona Cala Mastella (Eivissa)  
prevista per tractar 2002



17.2 Zona Cala Mastella (Eivissa)  
tractada 2003



17.3 Evolució captures zona Cala  
Mastella 2002, 2003 i 2004



17.4 Zones tractades 2002, 2003 i 2004



# Govern de les Illes Balears

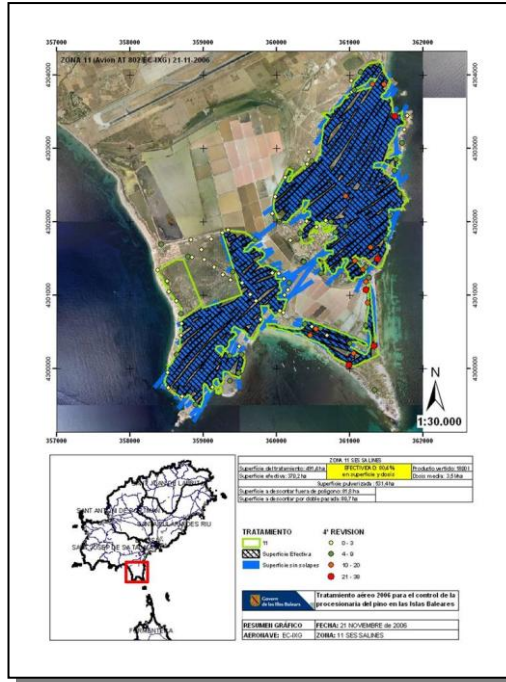
Conselleria d'Agricultura, Medi Ambient i Territori  
Direcció General de Medi Natural,  
Educatió Ambiental i Canvi Climàtic

## ANNEX FOTOS DE LA PROCESSIONÀRIA DEL PI (*Thaumetopoea pityocampa* Den. & Schiff)

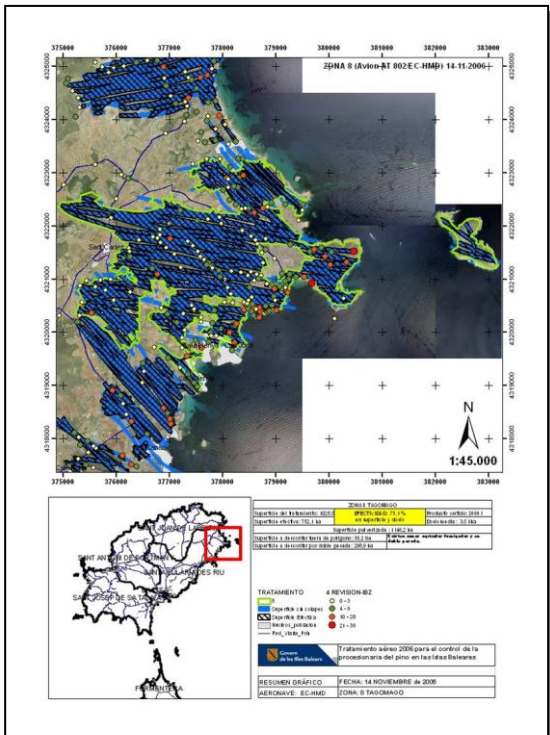
### 17.- Planificació tractament i control posterior



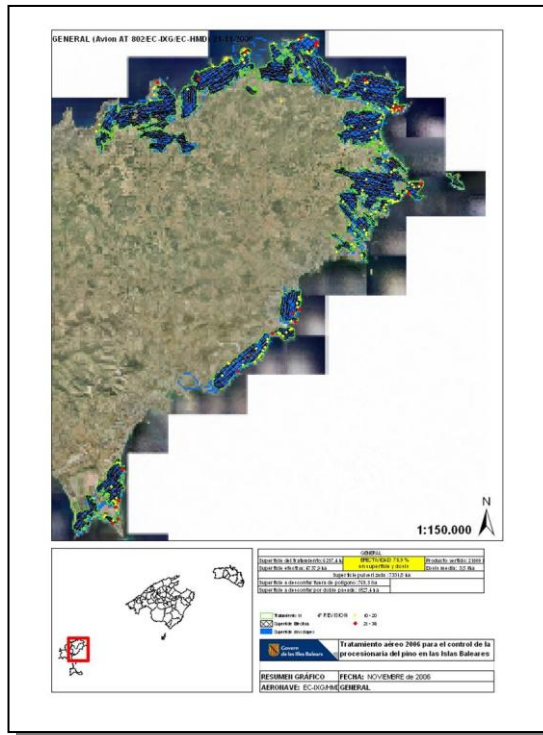
17.5 Zona prevista a tractar Ses Salines (Eivissa)



17.6 Zona tractada Ses Salines (Eivissa)



17.7 Zona tractada amb superposició de captures



17.8 Zones tractades a Eivissa 2006



## Govern de les Illes Balears

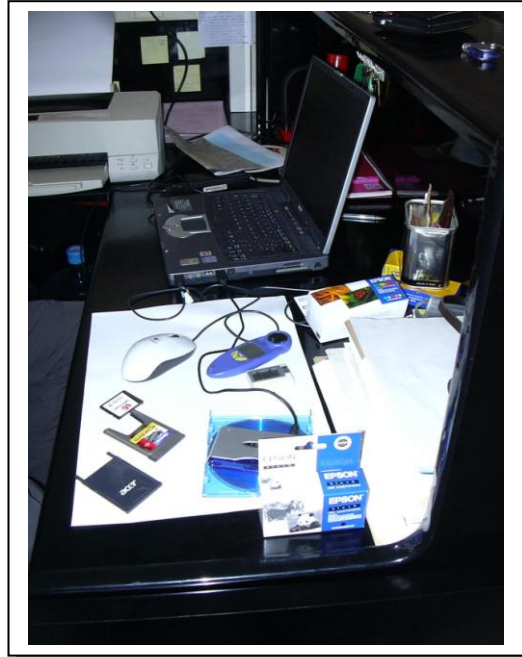
Conselleria d'Agricultura, Medi Ambient i Territori  
Direcció General de Medi Natural,  
Educatió Ambiental i Canvi Climàtic

### ANNEX FOTOS DE LA PROCESSIONÀRIA DEL PI (*Thaumetopoea pityocampa* Den. & Schiff)

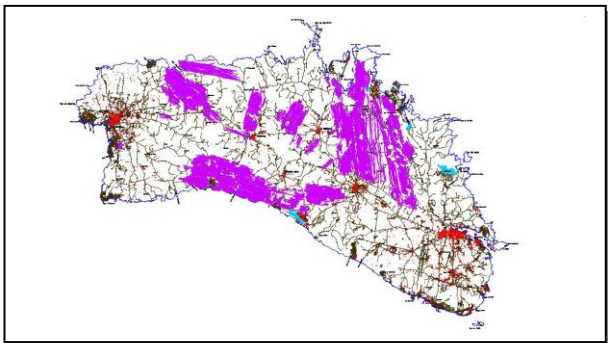
#### 17.- Planificació tractament i control posterior



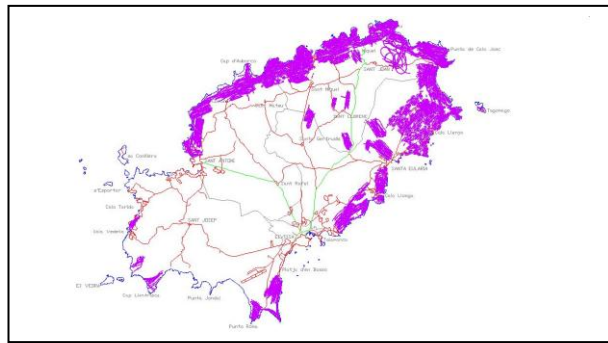
17.9 Ortofoto amb polígons de tractament



17.10 Disquets amb dades avió i ordinador



17.11 Mapa de Menorca amb passades



17.12 Eivissa amb pasades del tractament