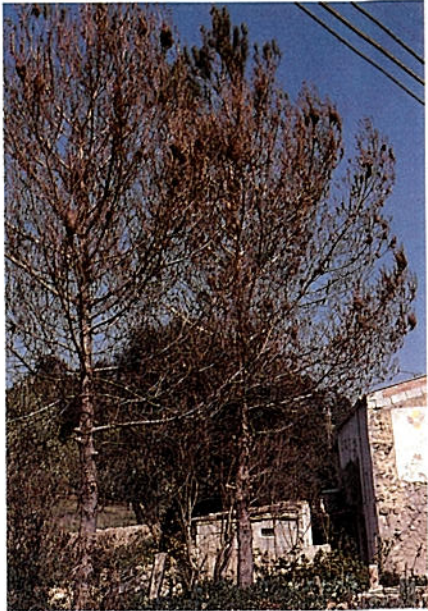


## QUÈ HEM DE FER?

Si ens trobam amb nius damunt plantes de pins o processons d'orugues, hem de donar avís immediat a la Delegació Comarcal de la Conselleria d'Agricultura i Pesca a Eivissa. Carrer Bes, 9 - telèfon 30 15 04, o a la Conselleria d'Agricultura i Pesca de Balears (telèfon 17 61 00) - Secció de Sanitat Vegetal. Carrer Foners, 10 - Palma.

Per evitar la proliferació a la resta de l'illa, s'intenten controlar les poblacions de la processionària mitjançant la col·locació de trampes de tipus taso amb feromones que atreuen a les papallones en tota l'illa.



No les hem de retirar, ja que donen un gran benefici.

Actualment no es poden introduir a Eivissa plantes de pins sense certificació de què procedeixen de zones exentes de processionària (Ordre 7/9/89; BOE 21/9/89. Directiva CEE 77/93).

*Pins desfullats per la Processionària*



*Adults atrapats per les trampes*

Qualsevol informació que es pugui aportar damunt la processionària a qualsevol lloc de l'illa, és d'alt interès per aquesta Comunitat. És important concretar el lloc a on s'hagi vist.

*Per a qualsevol altre informació: Telèfon 17 61 00*

Publicat per:



## GOVERN BALEAR

Conselleria d'Agricultura i Pesca

Direcció General de Producció i Indústries Agràries

Editat per:



## GOVERN BALEAR

Conselleria d'Agricultura i Pesca

Direcció General de Producció i Indústries Agràries

## "LA PROCESSIONÀRIA DEL PI" *(Thaumetopoea Pityocampa, Schiff)*

**ESTAT ACTUAL A  
L'ILLA D'EIVISSA.  
BALEAR. 1992**



## PREÀMBUL

La Processionària del Pi és un enemic potencial molt perillós dels pinars eivissencs.

El seu nom científic és *Thaumetopoea pityocampa*, Shiff. Es tracta d'una papallona nocturna, però en realitat, passa la major part de sa vida com oruga, el mateix que moltes altres papallones.

És aleshores quan causa o pot arribar a causar d'anys importants a les plantes atacades (Pins i en alguns casos cedres), i que consisteixen en defoliacions més o menys importants, que en ocasions arriben a esser totals. Encara que la planta atacada no sol arribar a morir,



Papallona femella de Processionària



Adults atrapats per trampes

queda predisposada a rebre els atacs d'altres insectes capaços dematar-la (escarabats de la escorxa de la família dels escolítids), que perforen l'arbre i arriben a dessecar-lo.

Aquest insecte està considerat com el més greu defoliador de coníferes de tota l'àrea mediterrània.

Actualment es troba present a totes les Balears a on periòdicament causa greus danys al Pi mallorquí (*Pinus halepensis* Mill) sobretot a les masses de coníferes de l'illa de Mallorca.

A Eivissa va esser introduït fa alguns anys, enterrada en forma de crisàlida a terra de baladres destinades a l'ajardinament d'una urbanització a la zona de Cala Vedella.

Malgrat d'haver estat controlada i confinada en aquest petit focus gràcies a la labor de control realitzada per les diferents administracions, s'han seguit agafant papallones al llarg de tot el litoral en llocs tan allunyats com Portinatx o Es Figuerà, el qual indica que es segueixen introduint plantes infestades.

## BIOLOGIA I COSTUMS

L'insecte en la seva darrera etapa d'oruga (quinta edat) realitza "processons" (d'aquí al seu nom comú) a la cerca d'una zona de sòl adequat perquè tota la colònia s'enterrí després de l'hivern, i es transformi en papallona (crisalidació). Els adults volen des de finals de juliol fins a mitjans de setembre.

Desde la seva segona edat fins a la darrera (quinta) la colònia es refugia en nius característics que teixen les mateixes orugues amb fils de seda, i que els serveixen per defensar-se del clima advers.

A Eivissa els focus estan controlats però els danys potencials que pot arribar a realitzar la processionària són molt més grans que a altres llocs com Mallorca o la mateixa Península, ja que la fauna paràsita i depredadora de l'insecte que allà controla de qualche manera les seves poblacions, aquí no existeix en tot el seu aspecte.



Posta de processionària



Orugues de primera edat



Orugues de darrera edat



Niu d'orugues de processionària