

***Phomopsis juniperova* Hahn** Deuteromicotina, Coelomycetes

Síntomas: Marchitez y atabacamiento de los brotes. Primero se manifiesta salpicada por la copa con brotes y ramitos amarillentos y posteriormente rojizos. Los síntomas se extienden hacia abajo por las ramas y tronco provocando canchales, los daños son el resultado del anillamiento que producen los canchales. Habitualmente se forman exudaciones de resina.

Hospedantes: *Juniperus*.

Daños: Provoca la muerte progresiva de ramas, principalmente jóvenes. Los daños comienzan por la muerte de los ápices de los brotes, continuando por las ramas hasta alcanzar el tronco, en casos graves puede provocar la muerte del pie.

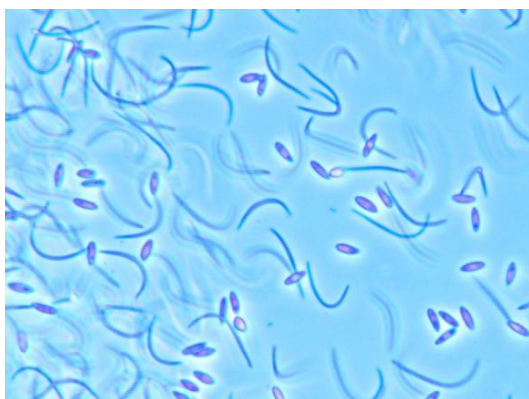
Aspectos biológicos: La enfermedad está favorecida por períodos largos de lluvia, especialmente en primavera y otoño. Las esporas son transportadas por el viento y las gotas de lluvia. El hongo puede vivir como saprofito durante al menos dos años en material muerto.

Importancia: Alta. En caso de fuertes infecciones puede provocar la muerte de las sabinas.

Control: Eliminación de ramas afectadas y restos de sabinas en el monte.



Los síntomas de *Phomopsis juniperova* se pueden confundir fácilmente con otros hongos e incluso con los daños de maduración sexual de los adultos de *Phloeosinus*. (Foto: O. Rodríguez de Rivera)



Conidios alfa y beta característicos de *Phomopsis*. Para una correcta identificación de la enfermedad es imprescindible la observación microscópica de las estructuras. (Foto: M. Ampudia)



Cuerpos de fructificación de *Phomopsis* expulsando la masa mucilaginosa de esporas que servirá para infectar los brotes del año. (Foto: M. Ampudia)