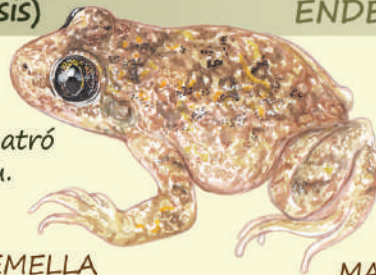


ELS AMFIBIS DE LES ILLES BALEARS

MANUAL D'IDENTIFICACIÓ

FERRERET (*Alytes muletensis*)

- Fins a 45 mm
- Pell llisa.
- Coloració molt variable amb patró de taques únic a cada individu.
- Extremitats llargues i primes.
- Ulls grossos.
- Pupil·la vertical.
- No segrega toxines.



FEMELLA
Mida lleugerament més gran.

ENDÈMIC



MASCLE
Timpà de major diàmetre.

Porta la posta a les potes posteriors.



Hàbitat: Fonts, aljubs i torrents de muntanya amb parets verticals. Es refugia dins enclotxes de roca.

CALÀPET (*Bufo balearicus*)

- Fins a 100 mm
- Pell rugosa i berrugosa.
- Coloració clara amb taques verdes.
- Extremitats curtes i rabassudes.
- Membrana interdigital a les extremitats posteriors.
- Paròtides molt desenvolupades.
- Pupil·la horitzontal.
- Segrega toxines.
- Terrestre. S'atraca a l'aigua només per a reproduir-se.



FEMELLA
Major mida. Taques verdes ben delimitades i contrastades.

INTRODUCCIÓ ANTIGA



MASCLE
Més petit i esbelt. Taques verdes poc definides. Potes anteriors més llargues i gruixades, amb callositats nupcials en els dits.

Hàbitat: Qualsevol terreny, des del litoral fins a la muntanya. Les zones de cria són basses temporals, safareigs i zones inundades tranquil·les.



GRANOT (*Pelophylax perezii*)

- Fins a 80 mm
- Dos plecs laterals paral·lels situats dorsalment.
- Coloració molt variable, amb taques o sense. A vegades amb línia clara dorsal.
- Extremitats posteriors llargues i musculades, amb membrana interdigital.
- Pupil·la horitzontal.
- Aquàtic. Sovint descansa i s'encalanteix a la vora de l'aigua.



FEMELLA
Mida lleugerament més gran.

INTRODUCCIÓ ANTIGA



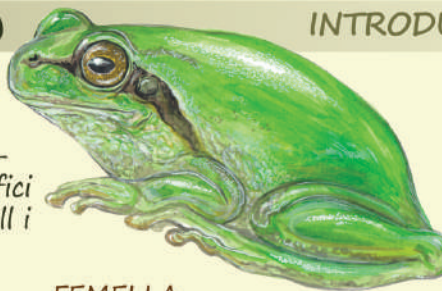
MASCLE
Extremitats anteriors gruixades, amb callositats nupcials en els dits. Sacs bucals desenvolupats.

Hàbitat: Qualsevol tipus d'embassament, ja sigui natural o de construcció humana.



GRANOT ARBORI (*Hyla meridionalis*)

- Fins a 50 mm
- Pell llisa i lluenta.
- Coloració verd llempant amb una taca lateral allargada i fosca que parteix de l'orifici nasal i es difon rera l'axila passant per l'ull i el timpà.
- Extremitats posteriors llargues i primes.
- Dits gruixats amb un coixinet adhesiu a l'extrem.
- Pupil·la horitzontal.
- Musell curt i de perfil quadrat.



FEMELLA
De major mida i sense plecs del sac bucal.

INTRODUCCIÓ ANTIGA



MASCLE
Gargamella de color ataronjada amb plecs del sac bucal.

Hàbitat: Tot tipus d'embassaments amb vegetació.



EL CANT Els mascles emeten un cant per marcar territori i atreure a les femelles. Fan servir els sacs bucals.



FERRERET

No té sacs bucals. El cant sona com a copets de martell secs i aguts. La femella també canta.



CALÀPET

La gola s'infla com a sac bucal i la part ventral vibra. Sò vibrant i agut com el d'un insecte.



GRANOT ARBORI

El sac bucal és la gola sencera que s'infla com un globus. Emet un sò molt potent, greu i allargat.



GRANOT

Els sacs bucals, que s'inflen com a petits globus, estan situats un a cada lateral, just davall del timpà. Sò estrident amb moltes tonalitats.

LES POSTES Durant o després de l'aparellament (amplexe i fecundació externa), la femella deixa la posta.



FERRERET

Grup de 5-34 ous sostinguts a les extremitats posteriors del mascle.



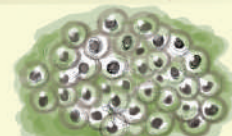
CALÀPET

Centenars d'ous dins llargs cordons gelatinosos de fins a 2 m dipositats a fons de basses.



GRANOT ARBORI

Paquets de 10 - 30 ous dipositats entre la vegetació aquàtica i restes vegetals flotants.



GRANOT

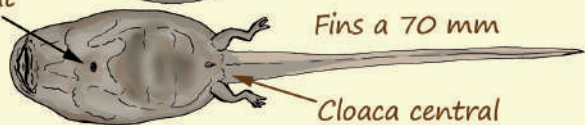
Masses globoses de centenars d'ous envoltats de capa gelatinosa. Dipositades entre vegetació aquàtica.

LARVES (CABOTS) Les larves o cabots tenen una vida subaquàtica, passant per diferents etapes de creixement.

Ulls dorsals.



Espiracle situat ventralment.



Fins a 70 mm

Cloaca central i separada de l'eix de la cua.

Boca molt grossa.

FERRERET
(*Alytes muletensis*)

Vel només a la cua.

Extrem de la cua rodonit.



Espiracle situat en el lateral esquerra.



Fins a 45 mm

Cloaca central i separada de l'eix de la cua.

CALÀPET
(*Bufo balearicus*)

Vel a partir de la meitat del cos, molt alt en forma de cresta.

Dues bandes fosques a la meitat superior dels músculs de la cua.

Extrem de la cua en punta fina.



Espiracle situat en el lateral esquerra.



Fins a 50 mm

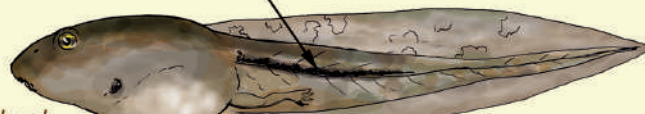
Cloaca dirigida cap a la dreta i seguida de l'eix de la cua.

Ulls laterals.

GRANOT ARBORI
(*Hyla meridionalis*)

Una banda fosca a la meitat superior dels músculs de la cua.

Vel amb taques.



Espiracle situat en el lateral esquerra.



Fins a 90 mm

Cloaca dirigida cap a la dreta i separada de l'eix de la cua.

Boca petita.

GRANOT
(*Pelophylax perezi*)

COL·LABORA AMB BIODIBAL

1. Fes una fotografia de la espècie que has trobat (animal, planta o fong) amb el teu mòbil.
2. Enregistra la teva observació a <https://biodibal.uib.cat/ca/#/>
3. També pots enviar les teves observacions per Whatsapp o Telegram al 647364542 o per correu electrònic a info.biodibal@fueib.org

Col·laboren:



Universitat de les Illes Balears



Fundació Universitat Empresa de les Illes Balears

