



# NOVETATS FORMACIÓ PROFESSIONAL 2024-2025



**Conselleria d'Educació  
i Universitats**

Direcció General de Formació Professional  
i Ordenació Educativa

# ÍNDEX



**Conselleria d'Educació  
i Universitats**

Direcció General de Formació Professional  
i Ordenació Educativa

- 1. PRESENTACIÓ I OBJECTIUS.**
- 2. LLEI DE FORMACIÓ PROFESSIONAL.**
- 3. OFERTA FORMATIVA I ADMISSIÓ.**
- 4. INSTRUCCIONS GRAUS D.**
- 5. EL PLA DE FORMACIÓ.**
- 6. CERTIFICATS PROFESSIONALS, GRAUS C.**
- 7. ACREDITACIÓ DE LES COMPETÈNCIES PROFESSIONALS.**
- 8. DIFUSIÓ DE L'FP: SKILLS.**
- 9. FORMACIÓ METODOLÒGICA I D'ATENCIÓ A LA DIVERSITAT.  
CFINFP.**
- 10. TORN OBERT DE PARAULES.**



# ***1. PRESENTACIÓ I OBJECTIUS***

# ELS SISTEMA EDUCATIU

## L'EDUCACIÓ BÀSICA



Inclou les etapes de primària, secundària i cicles formatius de Grau Bàsic.

**Objectiu: Obtenir el títol GESO.**

# ELS SISTEMA EDUCATIU

## L'EDUCACIÓ POSTOBLIGATÒRIA

**EDUCACIÓ BÀSICA**  
(títol GESO + Títol de  
Grau Bàsic)

**FP GRAU  
MITJÀ** (Títol de  
Tècnic)

**FP GRAU  
SUPERIOR**  
(Títol de Tècnic  
Superior)

BATXILLERAT

EDUCACIÓ SUPERIOR

# LES ILLES BALEARS

- L'esperança de vida escolar en el SE de les IB és menys llarga que la resta de CCAA per tant, hi ha una **tendència a no continuar amb els estudis després de l'etapa obligatòria.**
- Les **taxes** d'escolarització en els ensenyaments no obligatoris són més baixes que en la mitjana estatal.
- La **taxa d'idoneïtat** de la CCAA de les IB és encara baixa i minva a mesura que s'incrementa l'edat de l'alumnat.
- L'índex d'abandonament escolar a l'Estat Espanyol és alt en relació amb els dels països de l'entorn i es troba lluny de l'objectius de no superar el 10% establert per la Unió Europea. **Les IB presenten un índex d'abandonament encara superior al de la mitjana estatal.**

# ABANDONAMENT CFGB/CFGM

- **Antecedents acadèmics:** l'alumnat que ha repetit algun curs té el doble de probabilitats d'abandonar.
- **Expulsió de secundària:** l'alumnat que ha estat expulsat durant la secundària, té el doble de probabilitats d'abandonar.
- **Processos d'orientació i elecció d'estudis:** l'alumnat que fa l'opció que ha triat en primer lloc, abandona en menor proporció.
- **Relació amb el professorat:** quan es percep al professorat com a disponible, que escolta, obert, honest amb l'alumnat, hi ha una probabilitat significativament inferior d'abandonar els estudis.

*Dades del seminari Prevenir l'abandonament a l'FP (Francesca Salvà i Carme Pinya, UIB)*



**Conselleria d'Educació  
i Universitats**

Direcció General de Formació Professional  
i Ordenació Educativa

## ***2. LA LLEI DE FORMACIÓ PROFESSIONAL***

# **NORMATIVA ESTATAL**

**LO 3/2022, de 31 de març,  
d'ordenació i integració de la  
formació professional.**

**RD 659/2023, de 18 de juliol, pel que  
es desenvolupa l'ordenació del  
sistema de formació professional.**

**ORDENACIÓ**  
+  
**INTEGRACIÓ**



**UN NOU MODEL DE  
FORMACIÓ  
PROFESSIONAL**

# LA NOVA LLEI

## **INTEGRACIÓ DELS SISTEMES DE FP EDUCATIVA I PER A L'OCUPACIÓ**

Sistema de qualificacions  
acumulables i ascendents.  
Graus A - E

## **APOSTA PER LA FP DUAL**

Sinèrgia entre el  
sistema de formació i  
el teixit productiu.  
Increment de  
l'aprenentatge en les  
pròpies empreses  
(connectant la formació  
amb la realitat laboral).

## **APOSTA PER L'ORIENTACIÓ PROFESSIONAL**

La llei hi dedica fins a 8  
articles a aquesta  
qüestió.

# Registre Estatal de Formació Professional



**Grau A**  
Acreditació  
parcial de  
competència



Microacreditacions  
(MICROFORMACIONS)

**Grau B**  
Certificat de  
competència



Mòdul

**Grau C**  
Certificat  
Professionals  
Nivell 1,2 i 3



Certificat  
professional

**Grau D**  
Oferta Inicial.  
Graus Bàsics,  
Graus Mitjans,  
Graus  
Superiors



Cícles

**Grau E**  
Cursos  
d' Especialització.  
Graus Mitjà i  
Superior



Màster d'FP

# FORMACIÓ PROFESSIONAL DUAL

**Tota la formació té caràcter dual.**

*(tots els estudiants que aconseguixin un certificat o títol de Grau C i D hauran passat per l'empresa durant la seva formació).*

**Grau A**

Pot o no  
ser **DUAL**

**Grau B**

Pot o no ser  
**DUAL**

**Grau C**

**DUAL**

**Grau D**

**DUAL**

**Grau E**

Pot o no ser  
**DUAL**

- RÈGIM GENERAL
- RÈGIM INTENSIU

- MODALITAT PRESENCIAL
- MODALITAT VIRTUAL

# CURRÍCULUMS

## CURRÍCULUMS **GRAU BÀSIC**

Principals novetats en els currículums de Grau Bàsic

<b>Anterior</b>	<b>Novetat</b>
<del>- FCT (Formació en Centres de Treball)</del>	<ul style="list-style-type: none"><li>- <b>Projecte</b></li><li>- <b>Itinerari Personal per l'Ocupabilitat</b></li><li>- <b>Actualització dels àmbits (LOMLOE)</b></li></ul>

Transitòriament, mentre es publiquen els currículums autonòmics continuarem utilitzant els actuals amb aquestes modificacions

## **CURRÍCULUMS GRAU MITJÀ I GRAU SUPERIOR**

Principals novetats en l'estructura dels nous currículums de cicles formatius de Grau Mitjà i Grau Superior

<b>Anterior</b>	<b>Novetat</b>
<del><ul style="list-style-type: none"><li>- FCT (Formació en Centres de Treball)</li><li>- FOL (Formació i Orientació Laboral)</li><li>- EIE (Empresa iniciativa emprenedora)</li></ul></del>	<ul style="list-style-type: none"><li>- <b>Projecte</b></li><li>- <b>Itinerari Personal per l'Ocupabilitat I</b></li><li>- <b>Itinerari Personal per l'Ocupabilitat II</b></li><li>- <b>Sostenibilitat</b></li><li>- <b>Digitalització</b></li><li>- <b>Optativa</b></li><li>- <b>Anglès Professional (si cal)</b></li></ul>

Transitòriament, mentre es publiquen els Currículums Autònoms continuarem utilitzant els actuals amb aquestes modificacions.



**Conselleria d'Educació  
i Universitats**

Direcció General de Formació Professional  
i Ordenació Educativa

## ***3. OFERTA FORMATIVA I ADMISSIÓ***

# OFERTA FORMATIVA

- GRAUS A I B: PENDENTS DE DESENVOLUPAR.
- GRAUS C: CERTIFICATS PROFESSIONALS.

[REPERTORI DE CERTIFICATS](#)  
[CERCADOR DE CURSOS SOIB](#)

- GRAUS D: GRAU BÀSIC, GRAU MITJÀ, GRAU SUPERIOR.
- GRAUS E: CURSOS D'ESPECIALITZACIÓ.

[ENLLAÇ AL CERCADOR D'OFERTA FORMATIVA OFERTA DE CERTIFICATS EDUCACIÓ \(FP.CAIB / COLUMNA CERTIFICATS PROFESSIONALS\)](#)

CERCADOR D'OFERTA FORMATIVA CURS 2023-24

Illa	Municipi	Centre	Família	Cicle	Nivell	Torn
Menorca ▾	▾	▾	▾	▾	▾	▾
Tipus						
▾						
Cercar	▬					

# ADMISSIÓ

## ACCÉS A GRAU BÀSIC

No implica canvis significatius

### ACTUAL

### NOU SISTEMA

- Tenir complit els 15 anys o complir-los durant l'any natural del curs. Preferència més edat front menys.
- Haver cursat el 3r curs o, **excepcionalment**, i a criteri de l'equip docent i l'orientador del centre, el 2n curs d'ESO.
- Proposta d'incorporació a un CFGB.
- Reserva 50% alumnes del mateix centre.
- PREFERÈNCIA **TRÀMIT TELEMÀTIC**: Cl@ve, GESTIB.

# ACCÉS A GRAU MITJÀ

ANTIGA NORMATIVA	NOU SISTEMA
<ul style="list-style-type: none"><li>• 60 % Alumnes ESO</li><li>• 20 % Altres vies (proves d'accés, curs específic de preparació)</li><li>• 20% Alumnes de CFGB</li></ul>	<ul style="list-style-type: none"><li>• <b>80 %</b> ESO (40%) i Tècnic Bàsic d'FP (40%).</li><li>• <b>10%</b> Curs específic de preparació o Proves d'accés.</li><li>• <b>5%</b> Certificats de professionalitat inclosos en el cicle al que es vol accedir.</li><li>• <b>5%</b> Títol de tècnic superior.</li></ul>
<ul style="list-style-type: none"><li>• Pels alumnes d'ESO La nota mitjana es calcularà emprant <b>la nota de 3r i 4t d'ESO.</b></li><li>• Pels alumnes de <b>Grau Bàsic</b>, serà la <b>nota del títol</b> (Àmbits + mòduls professionals + projecte)</li><li>• 5% de reserva de places per discapacitat i 5% esportistes professionals.</li><li>• Reserva de plaça 1ª opció si hi ha llista d'espera.</li></ul>	

# ACCÉS A GRAU SUPERIOR

ACTUAL	NOU SISTEMA
<ul style="list-style-type: none"><li>• 60% Títol de Batxillerat</li><li>• 30% Títol de tècnic FP</li><li>• 10% Altres vies</li></ul>	<ul style="list-style-type: none"><li>• <b>80 %</b> Títol de Tècnic FP (44%) o Batxillerat (36%)</li><li>• <b>10 %</b> Curs específic de preparació o Proves d'accés.</li><li>• <b>5 %</b> Certificats de professionalitat inclosos en el cicle al que es vol accedir.</li><li>• <b>5 %</b> Títol de tècnic superior.</li></ul>
<ul style="list-style-type: none"><li>• 5% de reserva de places per discapacitat i 5% per esportistes professionals.</li></ul>	

- [Reconeixement automàtic de crèdits Grau Superior – Grau Universitari.](#)
- Requisits d'accés a cursos d'especialització segons títols. Admissió sense requisits (121 RD 659/2023)
- Llistes d'espera **només** a la primera opció.
- Enllaç amb informació per la prova d'accés a la Universitat:  
<https://estudis.uib.cat/estudis-de-grau/Com-hi-pots-accedir/acces/batxiller/>



**Conselleria d'Educació  
i Universitats**

Direcció General de Formació Professional  
i Ordenació Educativa

# *4. INSTRUCCIONS GRAUS D*

# FORMACIÓ EN EMPRESA O ORGANISME EQUIPARAT (FEMPO)

RÈGIM	DURADA	RA
FP dual general (FEMPO no remunerades)	Entre 25 i 35% de la durada del currícul. Mínim 500 hores.	Entre el 10 i 20% dels RA del mòduls professionals
FP dual intensiva (Contracte de formació en alternança)	Entre 35 i 50% de la durada del currícul. Mínim 700 hores.	Al menys el 30% dels RA del mòduls professionals

# FORMACIÓ EN EMPRESA O ORGANISME EQUIPARAT (FEMPO) A LES ILLES BALEARS

CURS 24-25	HORES FORMACIÓ EN EMPRESA		CURS 25-26	HORES FORMACIÓ EN EMPRESA
<b>1r Curs</b>	Mínim 100 h. No en primer trimestre (FEMPO)		<b>1r Curs</b>	Mínim 100 h. No en primer trimestre (FEMPO)
<b>2n Curs</b>	400 h (FCT, antiga normativa)		<b>2n Curs</b>	Resta d'hores fins 500 h (FEMPO)

Flexibilitat equips docents: duració, moment, assignació. Excepcions: article 9.5 RD 659/2023 (sector productiu, virtual, estades internacionals, menors 16).

# CRITERIS DE PROMOCIÓ

- No hi ha canvis:
  - Promociona a segon curs l'alumnat amb la formació en el centre dels mòduls professionals del primer curs pendents de superació, la càrrega horària dels quals en conjunt no superi les 330 hores. Es tendran en compte les hores anuals del curs i de cada mòdul professional, independentment que els RA es treballin en l'empresa o organisme equiparat.
  - Desapareixen els mòduls de suport i requisits.



**Conselleria d'Educació  
i Universitats**

Direcció General de Formació Professional  
i Ordenació Educativa

# *5. EL PLA DE FORMACIÓ*

# EL PLA DE FORMACIÓ

## [ENLLAÇ A MODELS FACILITAT A CENTRES](#)

- Consensuat per l'equip docent.
- Tots els RA s'han d'impartir, com a mínim, al centre educatiu.
- **Detallar tasques o competències associades a cada resultat d'aprenentatge a treballar en l'empresa per fer-ho més entenable pels tutors d'empresa.**
- **No és necessari** que tots els mòduls tinguin una part a l'empresa.
- Qualificació qualitativa FEMPO: Superat / No superat.
- Es pot modificar (o no) la nota final del mòdul.

# TRANSITORIETAT

CURS	ALUMNAT	PROMOCIONA TITULA	CONVOCATÒRIES POSSIBLES MÒDULS PENDETS	POT APROVAR FINS	OBSERVACIONS
23/24	1r	NO promociona	-	-	Comença pla nou 24/25
23/24	1r	SÍ promociona	4	25/26	Pla antic
23/24	2n	No titula	4	26/27	Pla antic
23/24	2n	SÍ titula	-	-	Pla antic



**Conselleria d'Educació  
i Universitats**

Direcció General de Formació Professional  
i Ordenació Educativa

## *6. CERTIFICATS PROFESSIONALS: GRAUS C*

# NORMATIVA DE REFERÈNCIA

- Llei 3/2022 d'ordenació i integració de l'FP.
- RD 659/2023 pel què es desenvolupa l'ordenació del sistema de formació professional.
- Resolució del conseller d'Educació i Universitats i del conseller d'Empresa, Ocupació i Energia, president del Servei d'Ocupació de les Illes Balears, mitjançant la qual s'aprova el **Protocol per definir el marc de col·laboració per impartir els graus A, B i C de formació professional.**
- Conferència sectorial distribució de fons.

# GRAUS C DUAL

RÈGIM	DURADA	RA
General	Entre 25 i 35% de la durada total. 20% en CP nivell 1	Entre el 10 i 20% dels RA del mòduls professionals associats a UC
Intensiu	Entre 35 i 50% de la durada total.	Al menys el 30% dels RA del mòduls professionals associats a UC

- Matriculació, seguiment i avaluació per Gestib com un cicle més.

# ACCÉS A GRAU C

NIVELL	DURADA
1	No requisits acadèmics. Habilitats de comunicació suficients.
2	GESO, CP nivell 2, certificat de competència inclòs en l'oferta, CP nivell 1 de la família prof.
3	Tècnic, tècnic superior, batxiller, CP nivell 3, certificat de competència inclòs en l'oferta, CP nivell 2 de la família prof.

PROVES D'ACCÉS ACREDITACIÓ COMPETÈNCIES BÀSIQUES >>>> CEPA

# PECULIARITATS 2024-2024

- Gestió de la Conselleria d'Educació i Universitats.
- Matriculació al centre, seguiment i avaluació per Gestib com un cicle més.
- Documents vàlids: NIF, NIE, passaport, certificat empadronament, visat d'estudis, targeta d'estudiant estranger, autorització de residència i autorització de residència temporal per arrelament.
- Distinció persones ocupades i desocupades a efectes de justificació.
- Ús logos indicats a les instruccions.

# PECULIARITATS 2024-2024

- De l'1 de setembre a 30 de juny.
- Mínim 8 alumnes per començar. 5 a Formentera.
- Respectar col·lectius prioritaris establerts a les instruccions: igual que fins ara: joves entre 16 i 29, majors de 45, desocupats de llarga durada, dones en CP amb poca presència, discapacitats, etc.
- Impartició modular salvo justificació a la DGFPIOE.
- Assistència mínima 75%
- L'alumnat ha de tenir el NAF a la Seguretat Social per poder fer pràctiques (NIF o NIE).



**Conselleria d'Educació  
i Universitats**

Direcció General de Formació Professional  
i Ordenació Educativa

# *7. ACREDITACIÓ DE COMPETÈNCIES PROFESSIONALS*



Financiado por  
la Unión Europea  
NextGenerationEU



Govern de les  
Illes Balears  
Conselleria d'Educació  
i Universitats

FORMACIÓ **FP** **IQPIB**  
ILLES BALEARS



ER-1329/0005

# QUÈ VOL DIR ACREDITAR COMPETÈNCIES PROFESSIONALS?

No és fer un examen.



No és fer un curs.



És demostrar de  
**manera pràctica**  
uns coneixements i  
unes capacitats.



L'acreditació mínima que es  
pot obtenir és un estàndard  
de competència (UC).

Es pot decidir quants i quins  
estàndards de competència  
(UC) es volen acreditar.

Els estàndards de  
competència (UC) acreditats  
són acumulables.

Amb les acreditacions  
pots tenir opcions de  
convalidar mòduls de  
Formació Professional.



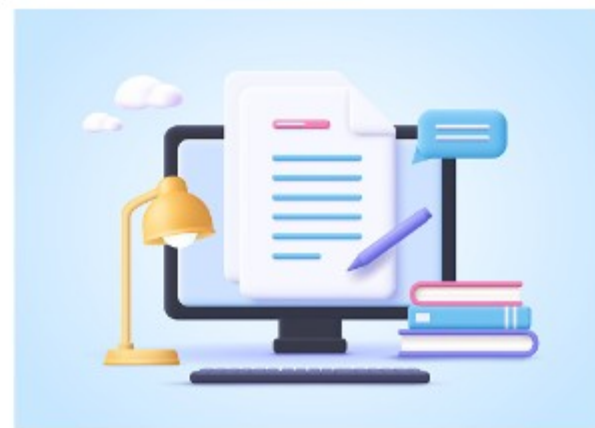
# A QUI POT INTERESSAR?

A persones que **NO** tenen una titulació oficial, però que **SÍ** que tenen:

**EXPERIÈNCIA LABORAL**



**FORMACIÓ NO FORMAL**  
(VIES NO FORMALS I INFORMALS)



# PROCEDIMENT D'ACREDITACIÓ



És un procés individual i voluntari.



La inscripció al procediment està oberta els 365 dies de l'any.



El procés pot ser tot telemàtic (amb sessions presencials si són necessàries)

**Fase 1: Inscripció**

**Fase 2: Assessorament**

**Fase 3: Avaluació**

*Aquest procés dura aproximadament 8 mesos.*

# REQUISITS PER PODER-SE INSCRIURE

Experiència laboral (en els darrers 15 anys)	
Nivell I	Nivell II i III
Edat mínima de 18 anys	Edat mínima de 20 anys
Experiència mínima 2 anys (1000 h)	Experiència mínima 3 anys (2000 h)

Formació no formal (en els darrers 10 anys)	
Nivell I	Nivell II i III
Edat mínima de 18 anys	Edat mínima de 20 anys
Formació (200 h)	Formació (300 h)

# PROCEDIMENT D'ACREDITACIÓ

## Fase 1: Inscripció

- És molt recomanable accedir-hi a través de:



- 1a inscripció a <http://iqpib.caib.es>



## Fase 2: Assessorament

- Termini de **3 mesos**.



- 2a inscripció (enllaç que s'envia per correu electrònic)



## Fase 3: Avaluació

- Termini de **3 mesos**.
- Possibilitat de sessió presencial.
- No és fer un examen.
- 3a inscripció (enllaç que s'envia per correu electrònic)



## Acreditació i registre



Aquest procés dura aproximadament 8 mesos.

# BENEFICIS

**EMPODERAMENT  
PERSONAL**



**POSSIBILITAT DE  
MOBILITAT LABORAL  
PROFESSIONAL**



**POSSIBILITAT DE  
TITULACIÓ OFICIAL**



**RECONeixEMENT  
PROFESSIONAL**



**MILLORA DE LES  
POSSIBILITATS D'INSERCIÓ I  
REINSERCIÓ LABORAL**



Benvinguts/des al Punt d'Orientació Acadèmica i Professional!





**Conselleria d'Educació  
i Universitats**

Direcció General de Formació Professional  
i Ordenació Educativa

# *8. DIFUSIÓ DE LA FORMACIÓ PROFESSIONAL: SKILLS*

# Skills, les olimpíades de la Formació Professional

E  
L  
S  
A  
  
D  
E  
L  
G  
A  
D  
O



MEDALLA D'OR Serveis Restaurant i Bar

K  
E  
V  
I  
N  
  
L  
L  
O  
P  
I  
S



MEDALLA D'OR Instal·lacions elèctriques



Balear**skills**



Spain**skills**



world**skills**



world**skills**  
Europe

---

**MADRID**

**9-13  
abril**

**IFEMA**

---

**11/04  
Visita  
orientadors,  
inspectors i  
equips  
directius**



**Equip Spainskills 2024**



# *9. FORMACIÓ METODOLÒGICA I D'ATENCIÓ A LA DIVERSITAT. CFINFP*

# PLA FORMATIU



- Formació nova llei de formació professional
- Formació metodològica pròpia de formació professional
- **Formació en atenció a la diversitat**



# PLA FORMATIU



## Cursos generals i específics per al professorat d'FP.

- Normativa relacionada amb l'atenció a la diversitat
- Avaluació, plans de l'alumnat repetidor..
- Gestió d'aula. Dificultats de conducta.
- Alumnat amb NESE.
- Altres.





# *10. TORN OBERT DE PARAULES*