
ACREDITACIÓ DE COMPETÈNCIES PROFESSIONALS

FUNCIONAMENT DEL PROCEDIMENT PER ACREDITAR LES
COMPETÈNCIES PROFESSIONALS QUE S'HAN APRÈS AL LLARG DE
LA VIDA LABORAL O PER ALTRES VIES NO FORMALS I INFORMALS.



Financiado por
la Unión Europea
NextGenerationEU



FORMACIÓ F P IQPIB
PROFESSIONAL P
ILLES BALEARS



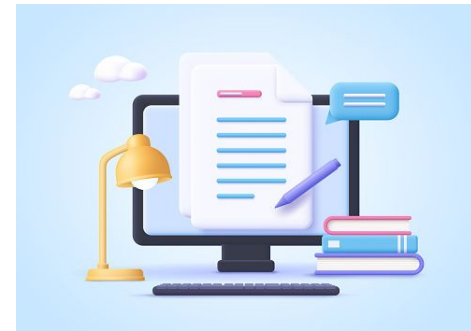
A QUI POT INTERESSAR?

Persones que **NO** tenen una titulació oficial però, en canvi, **SÍ** que tenen:

EXPERIÈNCIA LABORAL



**FORMACIÓ NO FORMAL
(VIES NO FORMALS I INFORMALS)**



QUI SOM?



INSTITUTO
NACIONAL DE
LAS CUALIFICACIONES

El Instituto Nacional de las Cualificaciones, INCUAL, creat pel Reial decret 375/1999, de 5 de març, és l'òrgan tècnic de suport al Consell General de la Formació Professional responsable de **definir, elaborar i mantenir actualitzat el Catàleg Nacional de Qualificacions Professionals** (Llei orgànica 5/2002, de 19 de juny).

26 FAMÍLIES PROFESSIONALS

unes 700 QUALIFICACIONES

(El nombre és estimatiu perquè s'actualitza mensualment.)

unes 400 QUALIFICACIONES CONVOCADAS

(El nombre és estimatiu perquè s'actualitza mensualment.)

INSTITUT DE QUALIFICACIONES PROFESIONALES DE LES ILLES BALEARS

El Decret 55/2011 designa l'Institut de les Qualificacions Professionals de les Illes Balears (IQPIB) com a òrgan encarregat de la **gestió i la coordinació del procediment** d'acreditació de competències adquirides per experiència laboral o altres vies no formals i informals.

A més, la normativa esmentada també estableix l'IQPIB com a l'òrgan encarregat d'**habilitar les persones assessores i avaluadores** i mantenir-ne el registre, així com de planificar i gestionar la formació inicial i contínua de les persones assessores i avaluadores.

IQPIB



Financiado por
la Unión Europea
NextGenerationEU



FORMACIÓN
PROFESIONAL **FP** **IQPIB**
ILLES BALEARS



**SNCFP
SISTEMA NACIONAL DE QUALIFICACIONS I
FORMACIÓ PROFESSIONAL**



**FORMACIÓ
PROFESSIONAL FP
ILLES BALEARS**

**FORMACIÓ
PROFESSIONAL DEL
SISTEMA EDUCATIU**



**TÍTOL TÈCNIC I
TÈCNIC SUPERIOR**

**FORMACIÓ
PROFESSIONAL PER A
L'OCUPACIÓ**



**CERTIFICAT DE
PROFESSIONALITAT DE
NIVELL 1, 2, 3.**

**VALORACIÓ DE
L'EXPERIÈNCIA**

LABORAL

VIES NO
FORMALS I
INFORMALS



**ACREDITACIÓ PER
ESTÀNDARDS DE
COMPETÈNCIA (UC)**

Correspondència per
estàndards de competència
(UC)

Correspondència per
estàndards de competència
(UC)

QUÈ SÓN LES QUALIFICACIONS PROFESSIONALS?



INSTITUTO
NACIONAL DE
LAS CUALIFICACIONES

26 FAMILIES PROFESSIONALS

Actividades Físicas y Deportivas	Industrias Alimentarias
Administración y Gestión	Industrias Extractivas
Agraria	Informática y Comunicaciones
Artes Gráficas	Instalación y Mantenimiento
Artes y Artesanías	Madera, Mueble y Corcho
Comercio y Marketing	Marítima-Pesquera
Edificación y Obra Civil	Química
Electricidad y Electrónica	Sanidad
Energía y Agua	Seguridad y Medio Ambiente
Fabricación Mecánica	Servicios Socioculturales y a la Comunidad
Hostelería y Turismo	Textil, Confección y Piel
Imagen Personal	Transporte y Mantenimiento de Vehículos
Imagen y Sonido	Vidrio y Cerámica

IQPIB

QUALIFICACIONS PROFESSIONALS CONVOCADES

Agrupament de
competències
necessàries per
exercir una activitat
laboral.

ESTÀNDARDS DE COMPETÈNCIA (UC)

Coneixements i
capacitats que
fan que una
persona
treballadora faci
bé la seva feina.

- **NIVELL 1** Exemple (HOT091_1 - Operacions bàsiques de cuina)
- **NIVELL 2** Exemple (HOT093_2 - Cuina)
- **NIVELL 3** Exemple (HOT332_3 - Direcció i producció en cuina)

EXEMPLE DE QUALIFICACIÓ PROFESSIONAL

QUALIFICACIÓ PROFESSIONAL

ESTÀNDARDS DE
COMPETÈNCIA (UC)

FAMÍLIA PROFESSIONAL

HOT093_2 - Cuina

NIVELL

UC0711_2: Actuar sota normes de seguretat, higiene i protecció ambiental a l'hostaleria.

UC0259_2: Definir ofertes gastronòmiques senzilles, fer l'aprovisionament i controlar consums.

UC0260_2: Praelaborar i conservar tota mena d'aliments.

UC0261_2: Preparar elaboracions bàsiques de múltiples aplicacions i plats elementals.

UC0262_2: Preparar i presentar els plats més significatius de les cuines regionals d'Espanya i de la cuina internacional.

ESTRUCTURA D'UNA QUALIFICACIÓ PROFESSIONAL

QUALIFICACIÓ PROFESSIONAL

ESTÀNDARDS DE COMPETÈNCIA (UC)

Realitzacions professionals i Criteris de realització

HOT093_2 - Cuina



QUALIFICACIÓ PROFESSIONAL:

Cocina

Familia Profesional: Hosteleria y Turismo
Nivel: 2
Código: HOT093_2
Estado: BOE
Publicación: Orden PRA/1883/2016
Referencia Normativa: RD 295/2004, RD 1700/2007

Competencia general

Desarrollar los procesos de preelaboración, preparación, presentación y conservación de elaboraciones culinarias y definir ofertas gastronómicas sencillas, aplicando con autonomía las técnicas correspondientes, consiguiendo la calidad y objetivos económicos establecidos y respetando las normas y prácticas de seguridad e higiene en la manipulación alimentaria.

Unidades de competencia

UC0711_2: Actuar bajo normas de seguridad, higiene y protección ambiental en hostelería
UC0259_2: Definir ofertas gastronómicas sencillas, realizar el aprovisionamiento y controlar consumos
UC0260_2: Preelaborar y conservar toda clase de alimentos
UC0261_2: Preparar elaboraciones básicas de múltiples aplicaciones y platos elementales
UC0262_2: Preparar y presentar los platos más significativos de las cocinas regionales de España y de la cocina internacional

Entorno Profesional

Ámbito Profesional

Desarrolla su actividad profesional en el departamento de cocina en entidades de naturaleza pública o privada con independencia de su forma jurídica, de cualquier tamaño y dedicadas a la hostelería. Desarrolla su actividad profesional por cuenta ajena dependiendo funcional o jerárquicamente de un superior, aunque también puede trabajar por cuenta propia en pequeños establecimientos de restauración. Puede tener personal a su cargo en ocasiones, por temporadas o de forma estable. En el desarrollo de la actividad profesional se aplican los principios de accesibilidad universal y diseño universal o diseño para todas las personas de acuerdo con la normativa aplicable.

Sectores Productivos

Esta cualificación se ubica en el sector productivo de hostelería, en el subsector de prestación de servicios de comidas y bebidas en los que se desarrollan procesos de aprovisionamiento, preelaboración, elaboración y distribución de elaboraciones culinarias. También pueden desarrollar sus funciones en cualquier otro sector productivo en el que se desarrollen este tipo de procesos.

Ocupaciones y puestos de trabajo relevantes

Los términos de la siguiente relación de ocupaciones y puestos de trabajo se utilizan con carácter genérico y omnicompreensivo de mujeres y hombres.

UC0711_2

UC0259_2

UC0260_2

UC0261_2

UC0262_2

RP1: Aplicar las normas de higiene personal establecidas en la normativa vigente, garantizando la seguridad y salubridad de los productos alimentarios y de las actividades de hostelería.

CR1.1 La vestimenta y equipo reglamentarios se utilizan, conservándolos limpios y en buen estado y renovándolos con la periodicidad establecida.

CR1.2 El estado de limpieza y aseo personal requeridos se mantienen, en especial de aquellas partes del cuerpo que pudieran entrar en contacto con los alimentos.

CR1.3 Los procedimientos de aviso establecidos se cumplen en caso de enfermedad que pueda transmitirse a través de los alimentos.

CR1.4 Las heridas o lesiones cutáneas que pudieran entrar en contacto con los alimentos se protegen con un vendaje o cubierta impermeable, aplicando técnicas sanitarias básicas.

CR1.5 Los hábitos, gestos o prácticas que pudieran proyectar gérmenes o afectar negativamente a los productos alimentarios se evitan.

CR1.6 Los equipos de protección individual y los medios de seguridad general y de control se identifican en función de cada actuación, utilizándolos y cuidándolos para posteriores usos.

RP2: CR2.1, CR2.2, CR2.3, CR2.4, CR2.5, CR2.6, CR2.7.

RP3: CR3.1, CR3.2, CR3.3, CR3.4.

RP4: CR4.1, CR4.2, CR4.3.

RP5: CR5.1, CR5.2, CR5.3.



INSTITUTO NACIONAL DE LAS CUALIFICACIONES



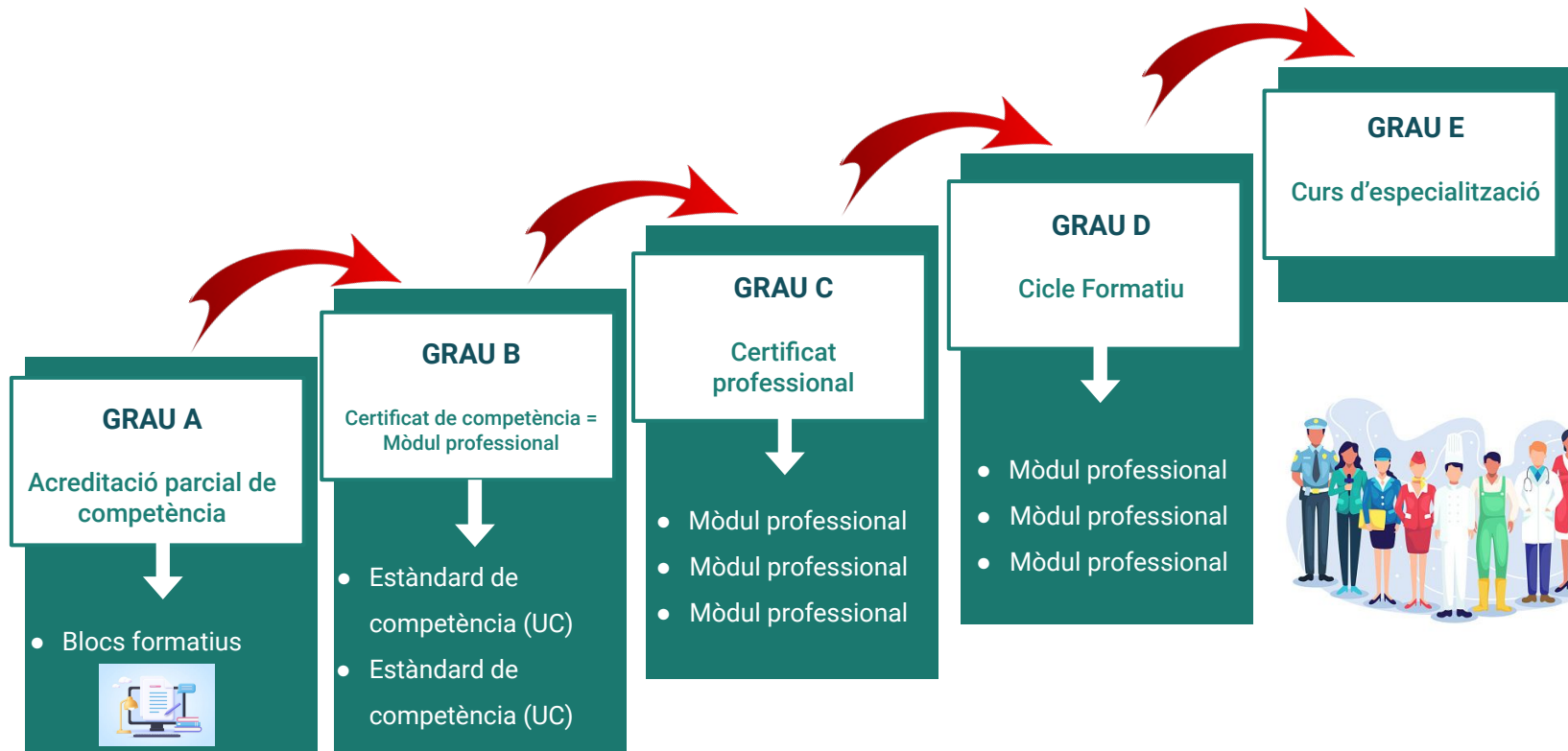
Financiado por la Unión Europea
NextGenerationEU



FORMACIÓ PROFESSIONAL FP
ILLES BALEARS



INTEGRACIÓ A LA NOVA LLEI D'FP



EQUIVALÈNCIES?

QUALIFICACIÓ PROFESSIONAL



CERTIFICAT DE PROFESSIONALITAT

CICLES FORMATIUS D'FP

HOTELERIA I TURISME (HOT)

CATÀLEG NACIONAL DE QUALIFICACIONS PROFESSIONALS			FORMACIÓ PROFESSIONAL PER A L'OCCUPACIÓ (FPO)		FORMACIÓ PROFESSIONAL DEL SISTEMA EDUCATIU (FP)		
QUALIFICACIÓ PROFESSIONAL (QP)	CODI QP	EQUIVALÈNCIA UC ACTUALITZADA - UC SUPRIMIDA	CERTIFICAT PROFESSIONAL (CP)	CODI CP	CICLES FORMATIUS QUE INCLOUEN MÒDULS PROFESSIONALS CONVALIDABLES AMB UNITATS DE COMPETÈNCIA DE LA QUALIFICACIÓ PROFESSIONAL	CODI FP (Illes Balears)	CORRESPONDÈNCIA MÒDULS PROFESSIONALS (FP) - UNITATS DE COMPETÈNCIA DE LA QUALIFICACIÓ PROFESSIONAL (QP)
INCUAL Família Professional			TOD	Certificats de Professionalitat	TODO FP i LOE		
Cuina	HOT093_2		Cuina	HOTR040A	Tècnic en Cuina i Gastronomia	HOT21	Annexos V A) i V B) del RD 1396/2007, de 29 d'octubre
					Tècnic en Serveis de Restauració	HOT22	Annexos V A) i V B) del RD 1690/2007, de 14 de desembre
					Tècnic en Comercialització de Productes Alimentaris	HOT23 COM22	Annexos V A) i V B) del RD 189/2018, de 6 d'abril
Rebosteria	HOT223_2		Rebosteria	HOTR050R	Tècnic en Cuina i Gastronomia	HOT21	Annexos V A) i V B) del RD 1396/2007, de 29 d'octubre
					Tècnic en Serveis de Restauració	HOT22	Annexos V A) i V B) del RD 1690/2007, de 14 de desembre
					Tècnic en Forneria, Rebosteria i Confiteria	INA21	Annexos V A) i V B) del RD 1399/2007, de 29 d'octubre
Al·lotjament Rural	HOT326_2		Al·lotjament Rural	HOTU010R			

FORMACIÓ MODULAR VINCULADA AL COMPONENT 20

en el marc del Pla de Recuperació, Transformació i Resiliència.

Des de l'IQPIB s'ofereix formació per optimitzar l'exercici de les persones a la feina (Upskilling) o per reciclar-los en un nou lloc (Reskilling).

Què és?

Conjunt de cursos dirigits a **persones ocupades i aturades**.

Quant duren els cursos?

Aquests cursos tenen una durada entre **30 i 60 hores**.

Requisits

No hi ha cap mena de requisit de titulació i formació prèvia.

Per què?

Per atendre aquelles **competències emergents**, de **ràpida evolució** i amb perspectiva en la **generació d'ocupació**, així com tots aquells sectors que, molt probablement, generaran en el futur **llocs de treball**.



Com s'integren en el procediment?

Són mòduls referenciats a un **Estàndard de Competència (UC)** de les Qualificacions Professionals. Aquestes formacions serveixen com a **formació no formal (GRAU A)** i com a preparació per a persones candidates que entrin en el procés d'assessorament i avaluació que du a terme l'IQPIB.

Quin tipus de cursos s'ofereixen?

Els cursos seran proposats per l'IQPIB, tenint en compte:

- Les **necessitats** detectades i demandades.
- Aquells **estàndards de competència (UC)** que **no solen acreditar-se** en el procés de reconeixement i acreditació de les competències professionals adquirides.

¿QUÈ SIGNIFICA ACREDITAR COMPETÈNCIES PROFESSIONALS?

No és fer un examen.



No és fer un curs.



És demostrar **de manera pràctica** uns coneixements i unes capacitats.



L'acreditació mínima que es pot obtenir és un estàndard de competència (UC).

Es pot decidir quants i quins estàndards de competència (UC) es volen acreditar.

Són acumulables.

Amb les acreditacions es poden obtenir certificats de professionalitat i hi ha opcions a convalidar mòduls de Formació Professional.



PROCEDIMENT D'ACREDITACIÓ



Fase 1: Inscripció

Fase 2: Assessorament

Fase 3: Avaluació

Aquest procés dura aproximadament 8 mesos.

REQUISITS PER INSCRIURE'S

Experiència laboral (en els darrers 15 anys)	
Nivell I	Nivell II i III
Edat mínima de 18 anys	Edat mínima de 20 anys
Experiència mínima en 2 anys, un mínim de 1.000 h (125 dies)	Experiència mínima en 3 anys, un mínim de 2.000 h (250 dies)

Formació no formal (en els darrers 10 anys)	
Nivell I	Nivell II i III
Edat mínima de 18 anys	Edat mínima de 20 anys
Formació (200 h)	Formació (300 h)

DOCUMENTACIÓ PER A LA INSCRIPCIÓ

que forma part de l'expedient de la persona candidata.

PERSONES AUTÒNOMES

VIDA LABORAL



INFORME DEVIDA LABORAL

Situaciones

DATOS IDENTIFICATIVOS

NOMBRE Y APELLIDOS	Nº SEGURIDAD SOCIAL	DOCUMENTO IDENTIFICATIVO

SITUACIONES

RÉGIMEN	EMPRESA SITUACIÓN ASIMILADA LA DE ALTA	FECHA DE ALTA	FECHA DE EFECTO DE ALTA	FECHA DE BAJA	C.T.	C.V.
GENERAL	1800274329 SERVICIO ANALIZ DE LA SALED	01.11.2006	01.11.2006
GENERAL	1800274329 SERVICIO ANALIZ DE LA SALED	13.09.2000	13.09.2000	31.10.2005
GENERAL	1800274329 SERVICIO ANALIZ DE LA SALED	01.12.1997	01.12.1997	12.09.2000	019	...
GENERAL	1800020805 SERVICIO ANALIZ DE LA SALED	17.12.1990	17.12.1990	30.11.1997
GENERAL	PRESTACION DESPHELO. EXTINCION	01.12.1990	01.12.1990	16.12.1990
GENERAL	1800020805 SERVICIO ANALIZ DE LA SALED	06.06.1990	15.06.1990	30.11.1990
GENERAL	PRESTACION DESPHELO. EXTINCION	24.04.1990	24.04.1990	05.06.1990
GENERAL	1800020805 SERVICIO ANALIZ DE LA SALED	19.04.1990	19.04.1990	23.04.1990
GENERAL	PRESTACION DESPHELO. EXTINCION	01.04.1990	30.05.1990	18.04.1990
GENERAL	1800020805 SERVICIO ANALIZ DE LA SALED	15.04.1990	15.04.1990	18.04.1990
GENERAL	1800020805 SERVICIO ANALIZ DE LA SALED	12.04.1990	18.04.1990	14.04.1990
GENERAL	PRESTACION DESPHELO. EXTINCION	01.04.1990	07.03.1990	30.03.1990
GENERAL	PRESTACION DESPHELO. EXTINCION	18.02.1990	18.02.1990	28.02.1990
GENERAL	1800020805 SERVICIO ANALIZ DE LA SALED	12.02.1990	12.02.1990	15.02.1990
GENERAL	1800020805 SERVICIO ANALIZ DE LA SALED	07.02.1990	07.02.1990	09.02.1990
GENERAL	PRESTACION DESPHELO. EXTINCION	20.01.1990	20.01.1990	06.02.1990
GENERAL	1800020805 SERVICIO ANALIZ DE LA SALED	17.01.1990	20.01.1990	20.01.1990
GENERAL	PRESTACION DESPHELO. EXTINCION	14.01.1990	14.01.1990	20.01.1990

DECLARACIÓ RESPONSABLE

DECLARACIÓ RESPONSABLE PER A TREBALLADORS AUTÒNOMS O PER COMPTA PROPÍ

DECLARACIÓ RESPONSABLE PER A TREBALLADORS AUTÒNOMS O PER COMPTA PROPÍ

Identificació	Institut de les Qualificacions Professionals de les Illes Balears
Codi d'activitat	84020197
Titular	COGNOME: _____ NOME: _____ Llinatge 1: _____ Llinatge 2: _____
Adreça postal	Adreça postal: _____ Codi postal: _____ Localitat: _____ Municipi: _____ Província: _____ País: _____
Quantificació professional	Codi qualificació: _____ Nomen qualificació: _____

DECLARACIÓ

- Que estic inscrit en el Règim Especial de Treballadors Autònoms, sense domicili econòmic, afí o professional següent durant els períodes de temps que es detallen a continuació:

Activitat i Jorades desenvolupades (període realitzat o competència de la qualificació professional en què es inscriu)	Tipus de permís (transferir l'opció autonòmic)	Dades d'afí (Període)
- Que compleixo els requisits establerts en el Reial decret 1224/2004, de 17 de juliol, modificat pel Reial decret 145/2021, de 9 de març.
- Que després de la documentació que acredita el que he declarat anteriorment i que he posat a disposició de l'Administració quan em sigui requerida.
- Que sóc conscient de les dades que figuren en aquesta declaració a l'efecte de presentar la per a la justificació de l'història professional en el procediment de reconeixement, evaluació i acreditació de les competències professionals de la Comunitat Autònoma de les Illes Balears.

CERTIFICAT D'ALTA EN L'IAE

Agencia Informativa
www.agenciainformativa.es

Delegación Especial de BALEARES
Administración de INCA
AV GERMANIES, 37
07020 INCA (I. BALEARES)
Tel: 971505112

CERTIFICADO DE SITUACIÓN EN EL CENSO DE ACTIVIDADES ECONÓMICAS DE LA AEAT

Nº REFERENCIA: _____

La Agencia Estatal de Administración Tributaria,
Conforme a los datos que obran en la AEAT,
CERTIFICA QUE:
N.I.F./I.E.: _____ NOMBRE/RAZÓN SOCIAL: _____
DOMICILIO FISCAL: _____



Financiado por la Unión Europea
NextGenerationEU



FORMACIÓ PROFESSIONAL FP IQ PIB
ILLES BALEARS



DOCUMENTACIÓ PER A LA INSCRIPCIÓ

que forma part de l'expedient de la persona candidata.

PERSONES VOLUNTÀRIES O BECÀRIES

CERTIFICAT DE L'ORGANITZACIÓ

(activitats, funcions, any i hores)

CERTIFICAT PER A VOLUNTARIS O BECARIS

(Nom i linatges) _____, amb DNI/NIE _____, en qualitat de (al·leu) _____ a l'empresa / entitat sense ànim de lucre _____ (nom de l'entitat social) amb domicili fiscal a _____ i l'activitat de la qual és _____.

CERTIFIC:

1. Que (nom i linatges) _____, amb DNI/NIE _____, ha exercit a l'empresa/entitat/organització que representen les activitats que s'indiquen a continuació com a voluntari/becari:

Codi i nom de la qualificació	Any natural	Any finit
Activitats i funcions desenvolupades descriu breument les activitats de competència de la qualificació professional en que consisteix.		

2. Que són certes les dades que figuren en aquest certificat.

I, perquè consti, expedisc aquest certificat a l'efecte de presentar-lo per a la justificació de l'habilitació professional en el procediment de reconeixement, avaluació i acreditació de les competències professionals de la Comunitat Autònoma de les Illes Balears.

_____, d _____ de _____

FORMACIÓ NO FORMAL

CERTIFICAT DE LA FORMACIÓ

(durada, període i continguts)

204 / CAT

Segur Alimentària

L'ENTITAT CERTIFICA QUE

JOAQUIM SABATÉ PUNYET

AMB DNI:

39562875G

Ha realitzat 3 hores de formació corresponents a Bonas Pràctiques de Manipulació d'Aliments (BPM).

La formació s'ha dut a terme dins del pla de formació continuada legalment normativa actual Reglament Europeu (CE) 853/2004, de 29 d'abril, pel qual s'establixen les normes relatives als operaris alimentaris.

CERTIFICAT

CERTIFICAT: Lesones Zoonoses Biològiques com a Entitat Formativa de Manipulació d'Aliments homologada per la Generalitat de Catalunya - Departament de Sanitat i Seguretat Social amb NPMAS 204/07.

IL·LORET DE MARÀ A LA DD'U' GRUUS DE 2015

CONTINGUTS DE LA FORMACIÓ
1. Objectius de la formació
2. Contingut de la formació
3. Metodologia de la formació
4. Avaluació de la formació
5. Observacions

CONDICIONS DE LA FORMACIÓ
1. Durada de la formació
2. Període de la formació
3. Modalitat de la formació
4. Idioma de la formació
5. Idioma de l'avaluació
6. Idioma de l'acreditació
7. Idioma de l'avaluació
8. Idioma de l'acreditació
9. Idioma de l'avaluació
10. Idioma de l'acreditació
11. Idioma de l'avaluació
12. Idioma de l'acreditació
13. Idioma de l'avaluació
14. Idioma de l'acreditació
15. Idioma de l'avaluació
16. Idioma de l'acreditació
17. Idioma de l'avaluació
18. Idioma de l'acreditació
19. Idioma de l'avaluació
20. Idioma de l'acreditació



TITULACIONES OFICIALES (FORMACIÓ FORMAL)



Tècnic en
Formació professional del sistema educatiu
(Conselleria d'Educació i Universitats)



Certificat de Professionalitat.....
Formació per a l'ocupació
(Conselleria de Treball - SOIB)



Financiado por
la Unión Europea
NextGenerationEU



TAXES I EXEMPCIONS



FASE 1: ADMISSIÓ Inscripció al procés de reconeixement de competències professionals assolides per experiència laboral o altres vies no formals i informals.	0 €
FASE 2: ORIENTACIÓ i ASSESSORAMENT Per cada qualificació professional.	5 €
FASE 3: AVALUACIÓ i ACREDITACIÓ Per cada estàndard de competència (UC).	2,5 €

Queden exemptes del pagament de la taxa (*)

- a) Les persones en situació legal de desocupació.
- b) Les persones amb una discapacitat igual o superior al 33 % i les seves famílies.
- c) Els membres de famílies nombroses.
- d) Les persones en situació de dependència en grau II o III i les seves famílies.
- e) Les famílies en situació de vulnerabilitat econòmica especial.
- f) Les famílies en situació de risc social.
- g) Les persones subjectes a mesures privatives de llibertat, sempre que presentin un certificat expedit pel centre penitenciari.
- h) Els joves en acolliment familiar i els joves tutelats i extutelats en vies d'emancipació.
- i) Les persones que hagin estat víctimes d'actes terroristes, i també el cònjuge i els fills.
- j) Les víctimes de violència de gènere, i també els fills que en depenen.
- k) Els membres de les famílies monoparentals.

(*) Sempre que presentin la documentació acreditativa corresponent.

PROCEDIMENT D'ACREDITACIÓ

Fase 1: Inscripció


- **1a inscripció** de la persona candidata a <http://iqpib.caib.es>
- L'IQPIB revisa la documentació presentada. Si es compleixen els requisits, s'accepta la inscripció.



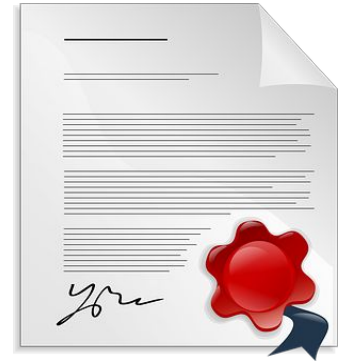
Fase 2: Assessorament

- **2a inscripció** (enllaç que envia l'IQPIB per correu electrònic).
- S'assigna una **persona ASSESSORA** a la persona candidata (expedient compartit).
- Opció de sessió presencial o virtual.
- ASSESSORAMENT en un termini màxim de 4 setmanes.

Fase 3: Avaluació

- **3a inscripció** (enllaç que envia l'IQPIB per correu electrònic).
- S'assigna una **persona AVALUADORA** a la persona candidata.
- Opció de 1a entrevista presencial o virtual.
- No és fer un examen. 
- AVALUACIÓ en un termini màxim de 6 setmanes.

Acreditació i registre



Aquest procés dura aproximadament 8 mesos.

FASE 1: INSCRIPCIÓ AL PROCEDIMENT

1

Cal accedir a l'enllaç al tràmit a la nostra web: <http://iqpib.caib.es>

Tràmit d'inscripció

Enllaç al tràmit d'inscripció



Es recomana accedir al procediment per CLAVE.



2

Cal Omplir el formulari del tràmit i **adjuntar** els documents necessaris.

Procediment: Fase 4 Inscripció

DADES DEL SOL·LICITANT

* DNI/NE/Passaport: * Documentació acreditativa de nacionalitat:

* Nom: * Primer cognom: Segon cognom:

* Data de naixement: Sexe: Home Dona Altres

Es resident a les Illes Balears? Sí No * Nacionalitat:

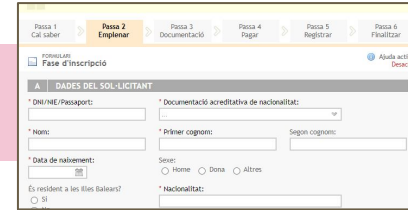
3

L'IQPIB comunica, amb un correu electrònic, l'admissió al procediment i l'enllaç per inscriure's a la **fase d'assessorament**.



FASE 2: ASSESSORAMENT

1 La persona candidata ha d'omplir el **formulari d'inscripció a l'assessorament** rebut per correu electrònic (termini de 3 mesos).



The image shows a screenshot of a web application interface for the 'Fase d'inscripció' (Registration Phase). The interface includes a progress bar at the top with steps: 'Passa 1 Cal saber', 'Passa 2 Omplir' (highlighted), 'Passa 3 Documentació', 'Passa 4 Pagar', 'Passa 5 Registrar', and 'Passa 6 Finalitzar'. Below the progress bar, there is a section titled 'Fase d'inscripció' with a sub-section 'DADES DEL SOL·LICITANT'. The form fields include: 'DNI/NIE/Passaport:' with a dropdown menu for 'Documentació acreditativa de nacionalitat:', 'Nom:' with 'Primer cognom:' and 'Segon cognom:' fields, 'Data de naixement:' with a date picker, 'Sexe:' with radio buttons for 'Home', 'Dona', and 'Altres', 'És resident a les Illes Balears?' with radio buttons for 'Sí' and 'No', and 'Nacionalitat:' with a dropdown menu. There are also 'Ajuda activada' and 'Desactiva' links.

2 L'IQPIB assigna una persona **assessora** a la persona candidata. La persona assessora es posa en contacte amb la persona candidata per correu electrònic per ajudar-la a recopilar i organitzar la documentació relativa a l'històric professional i formatiu, i es realitza una sessió d'assessorament presencial o telemàtica.

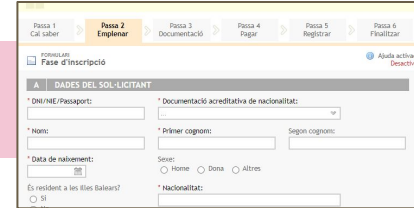


3 La persona candidata rep de la seva persona assessora l'**informe d'assessorament** de la QP (*document no vinculant*) i un correu electrònic, de l'IQPIB, amb l'enllaç per inscriure's a la [fase d'avaluació](#).



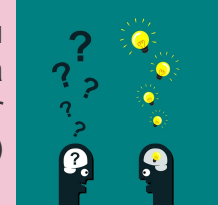
FASE 3: AVALUACIÓ

1 La persona candidata ha d'omplir el **formulari d'inscripció a l'avaluació** rebut per correu electrònic (termini de 3 mesos).



The screenshot shows a web form for 'Fase d'inscripció'. At the top, there is a progress bar with six steps: 'Fase 1 Cal saber', 'Fase 2 Omplir', 'Fase 3 Documentació', 'Fase 4 Pagar', 'Fase 5 Registrar', and 'Fase 6 Finalitzar'. The 'Fase 2 Omplir' step is currently active. Below the progress bar, there are several input fields for personal information: 'DNI/NIE/Passaport', 'Documentació acreditativa de nacionalitat', 'Nom', 'Primer cognom', 'Segon cognom', 'Data de naixement', 'Sexe' (with radio buttons for 'Home' and 'Dona'), and 'Nacionalitat'. There is also a checkbox for 'És resident a les Illes Balears?'.

2 L'IQPIB assigna una persona **avaluadora** de la QP. La persona avaluadora es posa en contacte amb la persona candidata per correu electrònic i l'informa de les possibles actuacions que es duran a terme (entrevista professional, observació directa al lloc de treball i simulació escrita o pràctica) per avaluar la competència professional de cadascú dels estàndards de competència (UC) sol·licitats.



3 La persona candidata rep l'**acta d'avaluació** de la QP i un **informe d'orientació**, per correu electrònic.



ACREDITACIÓ I REGISTRE

1

S'expedeix una acreditació de cadascun dels **estàndards de competència (UC)** demostrats.

Es poden anar acumulant **estàndards de competència (UC)** acreditats fins a arribar a tenir totes les necessàries per obtenir un **certificat de professionalitat**.



2

L'IQPIB envia aquesta **acreditació** al correu electrònic de la persona candidata.



3

Les acreditacions queden inscrites al

Registre d'Unitats de Competències Professionals de les Illes Balears
i al **Servei d'Ocupació Estatal**.



Financiado por
la Unión Europea
NextGenerationEU



BENEFICIS

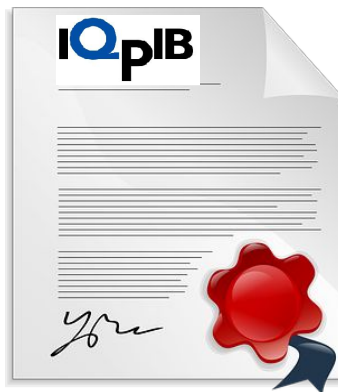
EMPODERAMENT
PERSONAL



POSSIBILITAT DE
MOBILITAT LABORAL
PROFSSIONAL



POSSIBILITAT DE
TITULACIÓ OFICIAL



RECONeixEMENT
PROFSSIONAL



MILLORA DE LES
POSSIBILITATS D'INSERCIÓ I
REINSERCIÓ LABORAL



Financiado por
la Unión Europea
NextGenerationEU



Govern de les
Illes Balears
Conselleria d'Educació
i Universitats

FORMACIÓ
PROFSSIONAL P IQPIB
ILLES BALEARS



ACREDITA de IQPIB empreses està subjecta a una llicència de [Reconeixement-NoComercial-CompartirIgual 4.0 Internacional de Creative Commons](https://creativecommons.org/licenses/by-nc-sa/4.0/)

ER-1329/2005

MÉS INFORMACIÓ



INSTITUTO
NACIONAL DE
LAS CUALIFICACIONES



Per a més informació i dubtes:

cpermanentiqipib@acredita.eu

Telèfon: 971177800 + extensió
Extensions: 62330, 64030, 66719 i 63772



Financiado por
la Unión Europea
NextGenerationEU



FORMACIÓ
PROFESIONAL **FP** **IQPIB**
ILLES BALEARS

