

Street Fighters(III). Metodologies per combatre la normalitat. Menorca

Institut per a la Convivència i l'Èxit Escolar

9 hores - 25 places - Presencial

19 a 24 de febrer de 2026



Calendari i horari

Dijous 19 de febrer

Dilluns 23 de febrer

Dimarts 24 de febrer

Horari: de 16.30h a 19.30h

Lloc

IES Cap de Llevant (Sala Polivalent) Maó

Destinataris

1. Docents en càrrecs d'agent de coeducació.
2. Docents que formin part de la comissió de convivència i benestar o comissió de coeducació.
3. Docents en actiu.

Criteris de selecció

Si el nombre de sol·licituds supera el de places oferides, els criteris de selecció seran, per aquest ordre:

1. L'ordre de preferència que figura a l'apartat de DESTINATARIS.
2. L'ordre d'inscripció.

Inscripció

Podeu fer la inscripció de dia 28 de gener a dia 10 de febrer de 2026 de la manera següent:

1. Entrau al Portal del personal <https://www.caib.es/pfunciona>. El professorat que no disposi de compte d'usuari no podrà accedir al Portal del Personal. Al menú principal de l'esquerra trobareu Formació dels DOCENTS. Clicau Sol·licitud cursos i seleccionau CONSELLERIA D'EDUCACIÓ I UNIVERSITATS.
2. Us sortirà la llista de totes les activitats. Clicau a l'apartat INSCRIU-TE de l'activitat i emplenau tots els camps del formulari de la sol·licitud. Actualitzau les dades d'acord amb la vostra situació actual si s'escau, especialment el centre de destinació, el correu electrònic i el telèfon (millor un mòbil) ja que seran les dades de contacte per gestionar la inscripció i la llista d'espera.
3. La llista d'admesos provisional es publicarà dia 13 de febrer de 2026. Podreu consultar si heu estat admesos cercant aquesta activitat al Portal del personal, al menú de l'esquerra Formació dels DOCENTS, Sol·licitud cursos seleccionant CONSELLERIA D'EDUCACIÓ I UNIVERSITATS. La llista d'espera, si s'escau, es publicarà també a la mateixa pàgina.
4. Una vegada que hagi sortit la llista, si estau admesos, cal confirmar la vostra assistència de dia 13 a dia 18 de febrer de 2026 a l'apartat Confirma cursos, dins del menú Formació dels DOCENTS. La no confirmació dins aquest termini implicarà la pèrdua de plaça. La llista d'admesos s'actualitza automàticament en confirmar la inscripció.
5. Si les places no s'han cobert amb els confirmats es contactarà a les persones que estiguin a la llista d'espera per estricte ordre de preferència fins que s'ocupin les places lliures.

IMPORTANT: Una vegada confirmada l'assistència, si una persona no pot assistir a la formació ha de notificar-lo al coordinador, per correu electrònic, abans de l'inici de l'activitat. En cas contrari, les sol·licituds que aquesta persona faci per participar a altres formacions, durant el mateix curs escolar, passaran al final de la llista de sol·licituds.

PROTECCIÓ DE DADES PERSONALS: la tramitació d'una sol·licitud d'inscripció a una activitat formativa implica el següent tractament de dades personals: <http://www.formacioinnovacio.cat/documents/ProtDades.pdf>.

Avaluació i certificació

.Per poder certificar, els participants hauran de:

- Acreditar una assistència mínima al 85% de les hores presencials. Les faltes d'assistència a les sessions presencials no es podran justificar en cap cas.
- Haver realitzar totes les tasques obligatòries dins els terminis establerts i obtenir una qualificació positiva en totes elles.

Una vegada finalitzat el procés de certificació, l'activitat es tancarà.

En aquest moment us enviarem un correu electrònic a l'adreça que heu posat a la vostra sol·licitud.

Si heu certificat, podreu veure la formació al vostre portal, apartat Formació dels docents, Activitats internes.

Si no la podeu veure, és que no la teniu certificada.

Us podeu posar en contacte amb l'organitzador (Institut per a la Convivència i l'Èxit Escolar) per a qualsevol aclariment.

Disposau d'un termini de 30 dies naturals des de l'enviament del correu electrònic per presentar una reclamació a l'organitzador, si s'escau.

Coordinació i informació

Biel Fornés Serra

ATD de l'Institut per a la Convivència i l'Èxit Escolar

Direcció General de Primera Infància, Atenció a la Diversitat i Millora Educativa.

Conselleria d'Educació i Universitats

Correu: gfornesserra@ibeducacio.eu

Telèfon: 971177608 // 971177800 extensió: 62201

Continguts

Aquest laboratori convida a repensar el centre educatiu des del cos i la creació en acció. Treballarem amb pràctiques de moviment i performatives que posin en relació el(s) cos(sos), l'espai i els objectes que habiten el dia a dia educatiu. Des d'una mirada interseccional i feminista, investigarem com subvertir les coreografies normatives de l'aula i activar processos col·lectius d'aprenentatge, creació i resistència a partir de la vulnerabilitat, el joc i la imaginació.

La formació s'articula en tres propostes:

- 1) Cossos en acció: Pràctiques performatives per explorar les possibilitats del cos en relació amb l'espai i l'altre. On acaba o comença el meu cos? Puc considerar l'espai aula com a part del meu cos? Com em relaciono amb els objectes que trobem a l'aula?
- 2) Cartografies corporals: Sessions de moviment on el cos esdevé un mapa d'experiències i narratives. Quines són les coreografies pròpies d'un centre escolar?
- 3) Relats col·lectius: Creació d'històries compartides a partir del moviment i la creació en acció. Que entenem per normalitat? Com defugir de la normativització per a donar focus a la diversitat que ens és invisible? Com podem hackejar les estructures per sorprendre'ns? Com podem incorporar la vulnerabilitat com una eina de possibilitat i connexió amb l'altre?

Objectius

Activar el cos com a eina de recerca i creació en contextos educatius.

Entendre l'aula com un espai performatiu on cos, objectes i espai es relacionen pedagògicament.

Desnaturalitzar normes de gènere, capacitat i conducta mitjançant pràctiques corporals crítiques.

Facilitar eines per incorporar les disidències i la sorpresa com a motors educatius.

Metodologia

El joc, el cos i les arts vives són el material des del qual es realitzarà aquesta formació pràctica que aborda els arts com a eina pedagògica, centrant-se en una pedagogia performàtica que va més enllà del treball únicament intel·lectual i lingüístic fent possible una posada en escena dels subjectes corporificats i les seves experiències, a la vegada que inclou una reflexió sobre la performativitat, donat que permet analitzar les dinàmiques socials a través de les quals ens construïm.

Transferència

L'alumnat del professorat que ha de realitzar el curs haurà de participar d'una activitat o dinàmica que generi espais creatius o reflexius per a treballar els continguts de gènere i sexualitat del curs d'una mirada interseccional i presentar-ho de manera escrita o audiovisual (imatges, vídeos, etc.).

Línia estratègica

PQ 2428 4 Inclusió, coeducació i comunitat educativa

Formadors

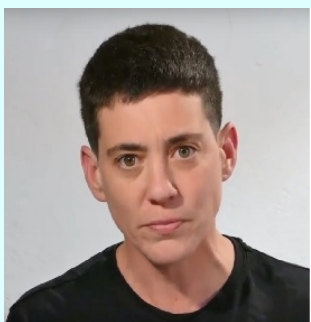
Carmen Manuela Acereda Cobo



Manuela Acereda és membre fundadora de la Lioparda, entitat que posa l'accent en les arts vives, aquelles on el cos és protagonista, i entenen l'educació com una pràctica artística i l'art com una forma de pedagogia. Les nostres produccions poden prendre diverses formes: espectacles, laboratoris de creació i moviment, tallers de formació, investigacions, publicacions o jornades.

És llicenciada en Història de l'Art (UCM), i s'ha especialitzat mitjançant diferents màsters (UAB, UB, UMH) en la recerca interdisciplinària que sorgeix de l'encreuament de la creació artística, els estudis visuals, la filosofia i l'educació, des de les perspectives crítiques. La seva experiència professional, a cavall entre el centre educatiu i la institució museística, es fonamenta en el desenvolupament de projectes de metodologies híbrides que promouen la intersecció creativa i dialèctica entre pràctiques teatrals i altres de la cultura visual. Això s'ha vist amplificat per la seva recerca metodològica sobre el teatre de l'oprimit des de l'associació cultural La Lioparda Teatre, a través de la qual impulsa projectes de recerca i creació per a la transformació social, on a més ha aprofundit en les possibilitats de les arts contemporànies com a pràctica descolonial.

Leo Alburquerque Tudela



Leo Alburquerque és un dels membres fundadors de la Lioparda, entitat que posa l'accent en les arts vives, aquelles on el cos és protagonista, i entenen l'educació com una pràctica artística i l'art com una forma de pedagogia. Les nostres produccions poden prendre diverses formes: espectacles, laboratoris de creació i moviment, tallers de formació, investigacions, publicacions o jornades. Es diploma en Enginyeria Tècnica Agrícola (UPC), i anys més tard obté el Certificat d'Aptitud Pedagògica (UIB), amb el que inicia la seva carrera com a docent en l'àmbit de les ciències a l'educació secundària, que mai abandona. Recentment, es titula amb el premi extraordinari en el Màster Universitari en Estudis Culturals i Arts Visuals: Perspectives feministes i cuir/queer (UMH). Entre la ciència i l'art, paral·lelament en 2010 s'embarca en els estudis d'arts escèniques i es forma en la metodologia de Jacques Lecoq, pedagogia basada en el moviment i en la creació, a l'escola de teatre físic Maria de la Mar Navarra i Andrés Hernández (Madrid), a partir de la qual s'especialitza en el teatre d'animar el inanimat: teatre d'objectes, màscares (larvària, expressiva, utilitària, mitja màscara) i titelles. En 2014 funda La Lioparda Teatre, una associació cultural híbrida entre el món de les arts i la pedagogia.

Curs (Formació per àmbits) - Esdeveniment 18317
Curs 2025/2026 - Àmbit Mallorca
Coeducació



Conselleria de Famílies,
Benestar Social
i Atenció a la Dependència
Direcció General de Famílies,
Infància, Joventut i Diversitat

