

Mirador del Cap de Cavalleria

Situación



Municipio:

Es Mercadal

Coordenadas UTM
(31N ETRS89):

X: 592930
Y: 4438119



Dificultad y duración



5 min

Acceso

Desde el Camí de Tramuntana, debéis coger el desvío que da acceso al Cap de Cavalleria. Podéis aparcar en el aparcamiento habilitado junto al faro. Desde este punto, llegaréis al mirador por el camino que desde el aparcamiento se dirige a las baterías militares, a poniente del faro.

Interés principal

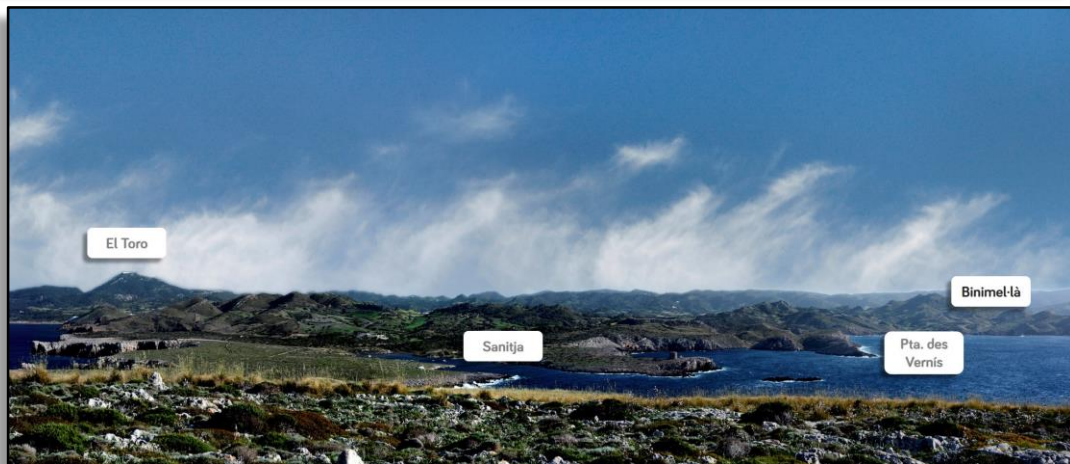
Estratigráfico

Interés secundario

Sedimentológico, geomorfológico y tectónico

Descripción de la localidad

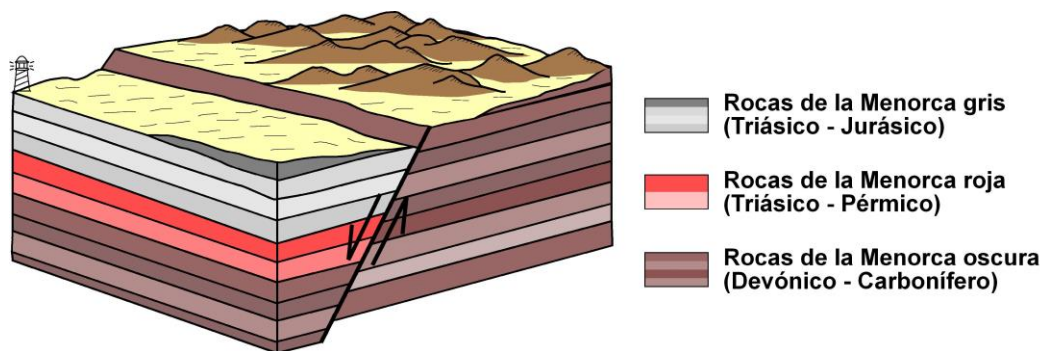
Desde el Cap de Cavalleria obtenemos unas magníficas vistas del paisaje geológico de la costa norte de Menorca. Cavalleria, junto con el Cap i Mola de Fornells y Sanitja forman un relieve prácticamente llano de coloraciones gris claro, que contrasta con el paisaje que vemos un poco más en el sur, en los alrededores de Tirant y Binimel·là, de colores oscuros con un relieve irregular a causa de la presencia de pequeñas colinas.



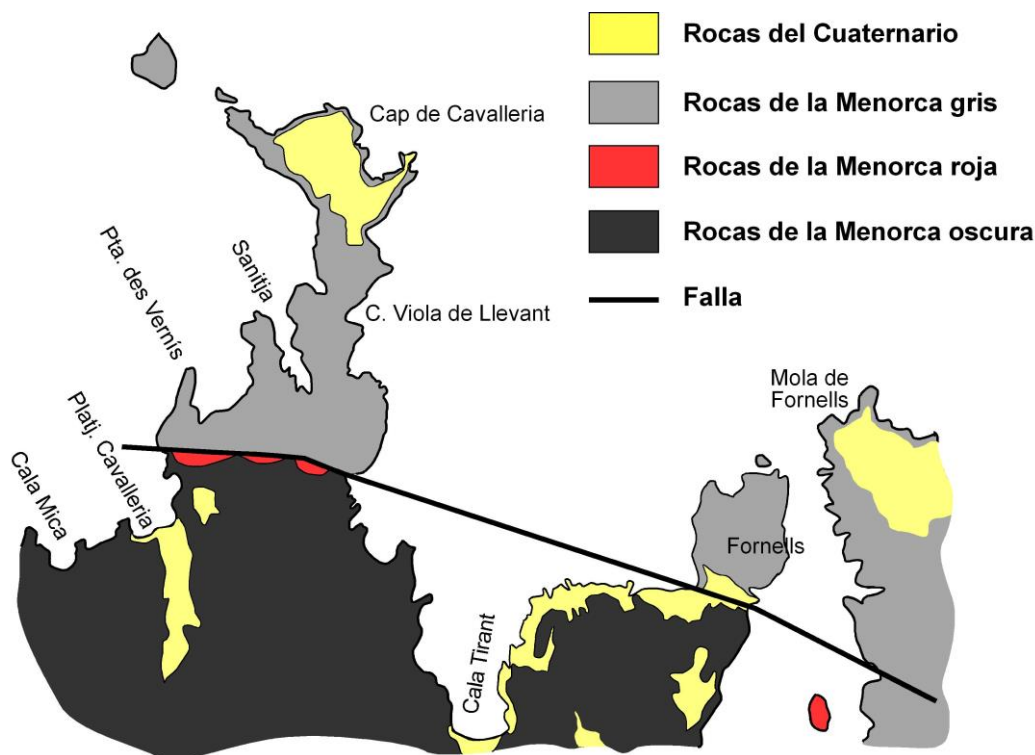
Panorámica de la Mola de Fornells a Binimel·là desde el Cap de Cavalleria. En primer término el relieve se muestra llano, en cambio, en el fondo dominan las pequeñas colinas.

Las primeras corresponden a rocas grises formadas 180 millones de años atrás en un mar poco profundo de aguas tranquilas, mientras que las de atrás corresponden a las rocas más antiguas descubiertas en las Islas Baleares, formadas hace unos 400 millones de años, también en el mar, pero a gran profundidad. ¿Así, si existen grandes diferencias entre estos dos conjuntos de rocas, como es posible que se encuentren unas al lado de las otras?

La respuesta se debe buscar en la acción de una falla. Hace millones de años unos enormes esfuerzos tectónicos, que podrían haber producido terremotos de grandes magnitudes, provocaron el hundimiento de las rocas grises con respecto a las rocas oscuras, que a su vez se pudieron levantar o quedar inmóviles.



El hundimiento del Cap de Cavalleria (que años atrás formaba un terreno continuo con el Cap i Mola de Fornells y Sanitja - Punta des Vernís), puso a la misma altura sus rocas con las de Tirant, sedimentadas muchos millones de años antes.



Sobre un mapa esta falla se dibuja como una línea más o menos recta que sigue el trazado que limita el bloque hundido de Tramuntana formado por la Mola y Cap de Fornells, Cavalleria y Sanitja - Punta des Vernís, que algún día estuvieron juntos formando un único bloque.

En el fondo, la montaña de El Toro, formada por las mismas rocas grises, hacen pensar que quizás algún día Cavalleria y el Toro habrían estado a una misma altura y que un conjunto de fallas escalonadas habrían hundido Cavalleria respecto El Toro al menos 340 m.

Para saber más

- BOURROUILH, R., 1973. *Stratigraphie, sédimentologie et tectonique de l'île de Minorque et du Nord-Est de Majorque (Baléares). La terminasion Nord-orientale des Cordillères Bétiques en Méditerranée occidentale*. Trav. Lab. Géol. Méd. CNRS et Dep. Géol. Struct. Univ. Université de Paris ed. 822 p.
- DURÁN, J. J. (ed.), 2006. *Illes d'Aigua: Patrimoni Geològic i Hidrogeològic de les Illes Balears*. Instituto Geológico y Minero de España, Conselleria de Medi Ambient del Govern de les Illes Balears, 256 p.
- LLOMPART, C.; OBRADOR, A.; ROSELL, J., 1979. Geología de Menorca. *Enciclopèdia de Menorca*. Obra Cultural Balear, T. 1: 1-83.
- MERCADAL, B.; VILLALTA, F.; OBRADOR, A.; ROSELL, J., 1970. Nueva aportación al conocimiento del Cuaternario menorquín. *Acta Geol. Hispánica*, 5(4): 89-93, Barcelona.
- ROSELL, J.; LLOMPART, C., 2002. *El naixement d'una illa. Menorca. Guia de geologia pràctica*. Impressió i relligat Dacs, Indústria Gràfica, SA. Moncada i Reixac. 279 p.

Recomendaciones

Se puede visitar el mirador en cualquier momento del año, aunque hay que extremar las precauciones cerca de los acantilados para evitar caídas, especialmente los días de fuerte viento de Tramontana. La irregularidad del terreno provocada por la erosión implica que sea fácil patinar y por ello también hay que ir con cuidado en caso de salir de los caminos.

En unas antiguas dependencias del faro se ha habilitado un centro de interpretación magnífico donde se dan a conocer numerosos aspectos relacionados con el mismo faro y su entorno: la geología, la biodiversidad, la pesca, el paisaje, la arquitectura, así como aspectos históricos y técnicos de los faros de Menorca. La visita al centro es muy recomendable.