

Mirador d'Ansiola

Situación



Municipio: Palma

Coordenadas U.T.M. X: 493228
(31N ETRS89): Y: 4331114



Dificultad y duración



1 h

Acceso

El mirador se encuentra en la punta de s'Ansiola al sureste de la isla de Cabrera Gran.

Interés principal

Geomorfológico, tectónico

Interés secundario

Estratigráfico

Descripción de la localidad

El faro de Ansiola constituye un lugar privilegiado para apreciar las principales características geológicas de la isla de Cabrera ya que se encuentra en una pequeña península, alejada de la costa unos 500 m.



Vista del faro de Ansiola desde el camino de acceso.

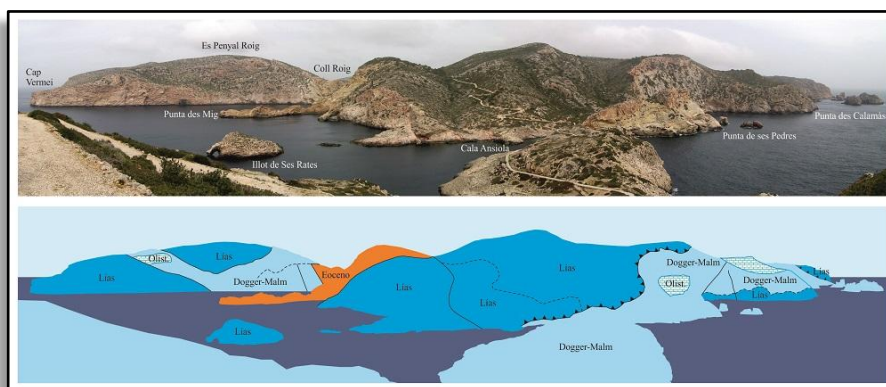
Llama la atención que, siendo un territorio tan pequeño, presente una enorme variedad litológica y una complejidad tectónica que hace difícil la labor del cartógrafo geológico.

Tal como se puede observar en esta zona de Cabrera predominan los materiales calcáreos del Jurásico, representados por las calizas masivas del Lías (Jurásico inferior, 200-175 Ma) y las margocalizas y calizas muy bien estratificadas del Dogger-Malm (Jurásico medio-superior, 175-145 Ma). Destaca la similitud entre los materiales del Dogger y los del Malm por lo que en la cartografía de Cabrera no se han separado y se han denominado Unidad Pelágica. Mientras que los materiales del Jurásico inferior representan fondos marinos poco profundos, los del Jurásico medio y superior reflejan profundidades mucho mayores (ambientes pelágicos, de ahí el nombre de la unidad).

El contacto entre los materiales jurásicos suele ser mecánico, mediante fallas, y el Lías suele cabalgar sobre los materiales del Dogger-Malm. Un buen ejemplo de cabalgamiento lo podemos observar en la cala de Ansiola.

Dentro de la Unidad Pelágica podemos observar que frecuentemente sobresalen grandes bloques calizos del Lías. Se trata de olistolitos, masas de roca que han deslizado por el talud continental y han quedado englobados dentro de los sedimentos pelágicos.

Si observamos con detenimiento, podremos distinguir que las rocas que constituyen la Punta den Mig y el Coll Roig presentan un color ocre amarillento. Son materiales del Eoceno (Terciario, 56-34 Ma) y están constituidos por areniscas, calizas y conglomerados en los que abundan los nummulites, que son un tipo de foraminíferos, organismos unicelulares que alcanzan tamaño centimétrico.



Interpretación geológica de la panorámica que se observa desde el mirador.

Para saber más

Ramos, E. 1993. El Paleògen. *In* Alcover, J. A., Ballesteros, E. & Fornós, J. *Història Natural de L'Arxipèlag de Cabrera*. CSIC-Monografies de la Societat d'Història Natural de Balears 2: 87-103.

Recomendaciones

Se recomienda visitar el mirador a primera hora de la mañana o a última hora de la tarde, ya que son los momentos del día en los que la atmósfera suele estar más limpia.