

Sección I. Disposiciones generales

CONSEJO INSULAR DE FORMENTERA

2791 *Publicación del acuerdo del Pleno del Consell Insular de Formentera de día 30 de enero de 2014, de corrección de errores detectados en la modificación puntual nº. 1 de las Normas subsidiarias (NNSS) de planeamiento del municipio de Formentera*

Se hace público el acuerdo adoptado por el Pleno del Consell Insular de Formentera, en la sesión ordinaria de fecha 30 de enero de 2014, donde se resolvió lo siguiente:

"3.1.2.- PROPUESTA DE ACUERDO RELATIVA A LA CORRECCIÓN DE ERRORES DETECTADOS EN LA MODIFICACIÓN PUNTUAL Nº. 1 DE LAS NORMAS SUBSIDIARIAS DE PLANEAMIENTO.

Sometido a votación de los 12 miembros presentes de la corporación (de un total de 13), por más de la mayoría absoluta (esto es por el voto a favor de los 6 representantes del grupo político GxF, los 2 representantes del grupo político PSOE, esto es del equipo de Gobierno y los 2 representantes del grupo político PP, y el voto en contra de los 2 del grupo político GUIF) , adopta el siguiente

ACUERDO:

Primero.- CORREGIR LOS ERRORES DETECTADOS en la modificación puntual núm. 1 de las NNSS de Formentera, y la sustitución de los documentos por los corregidos que se adjuntan :

A. En la documentación gráfica

1 No se han incluido nuevas hojas 1 de los planos 1.2 Estructura general y orgánica. Protecciones y 1.3 Áreas de protección de riesgos, de la documentación gráfica de las NNSS, en el que se recoja la nueva delimitación de los ámbitos de suelo urbano que resultan de la modificación operada en el núcleo de Ses Bardetes como consecuencia de la aceptación de la alegación nº. 12, modificación que sí ha sido convenientemente incorporada en el plano 1.1.1 Clasificación del suelo. Ordenación del suelo rústico.

2 En cuanto al plano 1.4 Elementos catalogados. Catálogo de caminos de la citada documentación gráfica:

2.1 No se ha incluido la nueva hoja 1 en el que, al igual de lo señalado en el apartado anterior, se recoja la nueva delimitación de los ámbitos de suelo urbano que resultan de la modificación operada en el núcleo de Ses Bardetes antes mencionada.

2.2 No se ha incluido la nueva hoja 5 en la que se recoja el tramo de camino objeto del recurso contencioso administrativo 790/2010, que ha de grafiar en virtud de allanamiento parcial acordado mediante resolución de Presidencia de fecha 14.06.2012 y trasladado al TSJIB .

B. En la documentación escrita

1 En el apartado del Anexo I Normas de zonificación, parcelación y edificación de las Normas Urbanísticas y de la Ordenación, en el que se determinan las correspondientes al núcleo Caló, existe un error referente a la denominación de la única zona extensiva turística definida en este núcleo el ET - ECL, que en este apartado viene identificada como Zona extensiva turística ET



01 - ECL.

Segundo.- PUBLICAR en el BOIB el acuerdo de correcció de errores, así como la planimetría corregida. Así como poner una diligencia a la planimetría enmendada, donde se pondrá en conocimiento los errores rectificadas".

Formentera, 14 de febrero de 2014.

El Presidente del Consell Insular de Formentera.

Jaume Ferrer Ribas

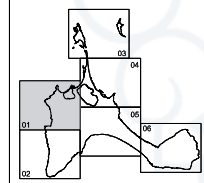
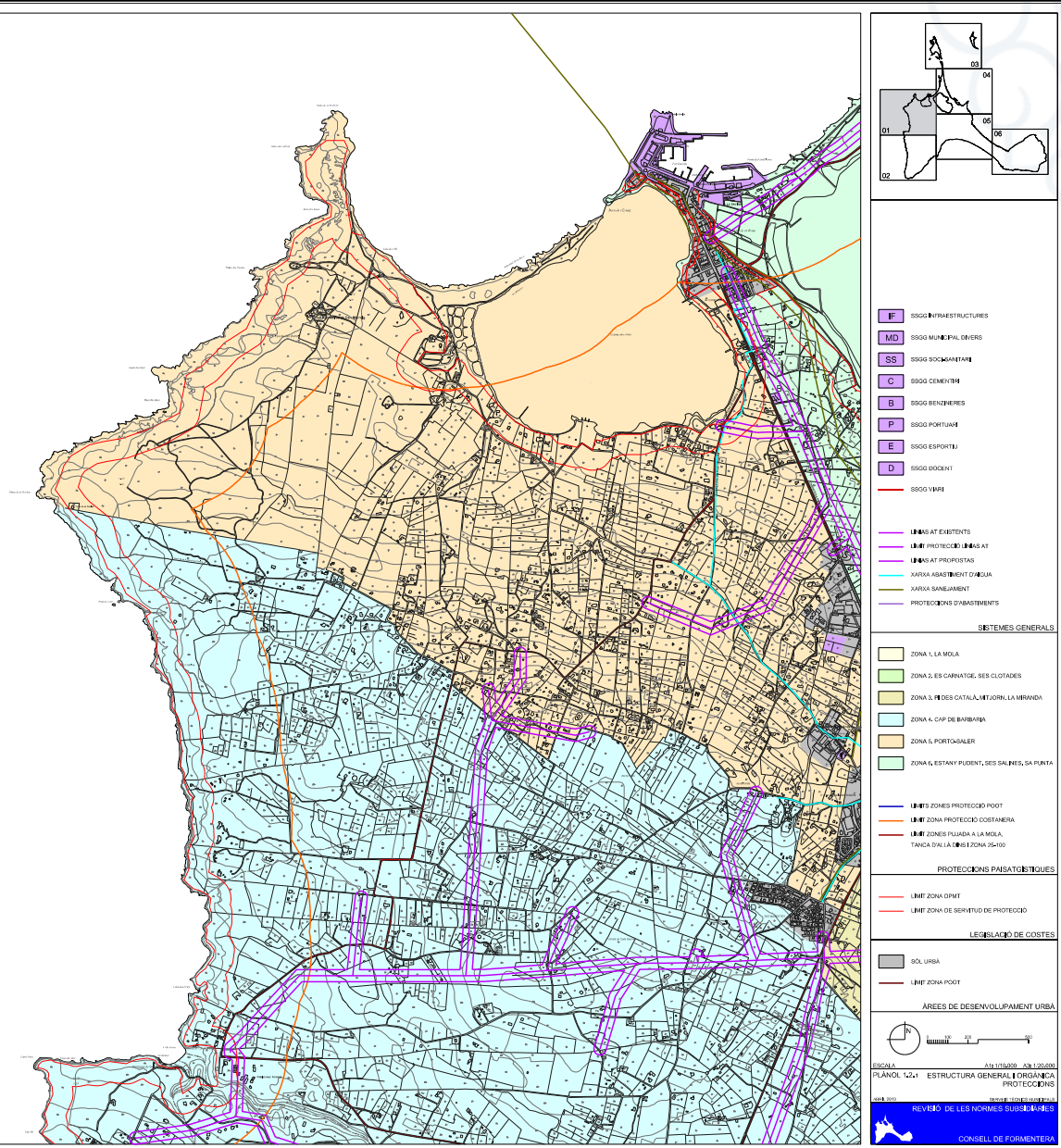
ANEXO:

- Plano 1.2.1 - Estructura general y orgánica . Protecciones.
- Plano 1.3.1 - Áreas de protección de riesgo.
- Plano 1.4.1 - Elementos catalogados. Catálogo de caminos.
- Plano 1.4.5 - Elementos catalogados. Catálogo de caminos.





<http://www.caib.es/eboibfront/pdf/es/2014/26/857723>



- F** XISGS INFRAESTRUCTURES
- MD** XISGS MUNICIPAL DINERS
- SS** XISGS SOCIOHABITANT
- C** XISGS CEMENTIRI
- B** XISGS BENEFICIES
- P** XISGS PORTUARI
- E** XISGS ESPORTIU
- D** XISGS DIOCENT
- XISGS VIREI

- LIMES AT EXIBENTS
- LIMES PROTECCIÓ LIMES AT
- LIMES AT PROPIETAT
- XARXA ABASTIMENT D'AGUA
- XARXA SANEJAMENT
- PROTECCIONS D'ABASTIMENTS

SETEMES GENERALS

- ZONA 1, LA MOLA
- ZONA 2, ES CARPANTIG, SES GLOTADES
- ZONA 3, DES CATALÀ, MITJORN, LA MIRANDA
- ZONA 4, CAP DE BARBARRIA
- ZONA 5, PORTOGALER
- ZONA 6, ESTANY PUJENT, SES SALINES, SA PUNTA

- LIMES ZONES PROTECCIÓ PUNT
- LIMES ZONA PROTECCIÓ COSTANERA
- LIMES ZONES PLANA A LA MOLA, TANCAT DALA I DELS ZONA GARD

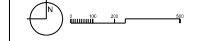
PROTECCIONS PASADÍSTIQUES

- LIMES ZONA DPM
- LIMES ZONA DE SERVIDUM DE PROTECCIÓ

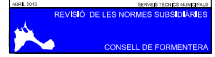
LEGISLACIÓ DE COSTES

- SOL URBÀ
- LIMES ZONA PUNT

ÀREES DE DESENVOLUPAMENT URBÀ

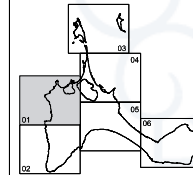


ESCALA: 1:100000
PLANOL 1.01 ESTRUCTURA GENERAL I ORGÀNICA PROTECCIONS





<http://www.caib.es/eboibfront/pdf/es/2014/26/857723>

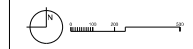


- AMBIT D'ENTORN PROTECTOR DEL RUTE
- CATALG DE CAMINS
- ELEMENTS INVENTARIATS
- ELEMENTS CATALOGATS
- JACIMENTS ARQUEOLÒGICS

ELEMENTS CATALOGATS

- LÍMIT ZONA D'IMPACTE
- LÍMIT ZONA DE SERVIDOR DE PROTECCIÓ

LEGISLACIÓ DE COSTES

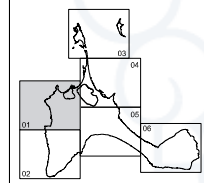
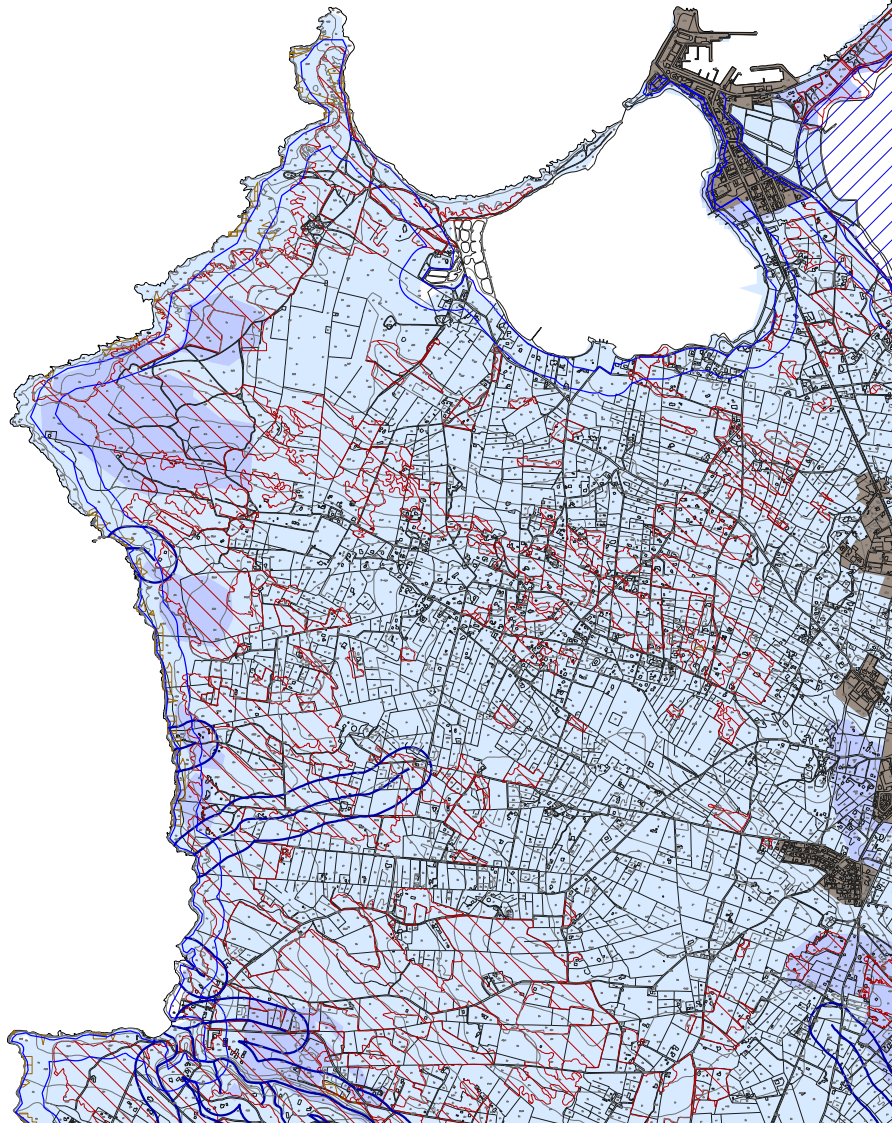


ESCALA 1:10.000
PLANOL 1/1

REVISIÓ DE LES NORMATIVES SUBSIL·LABRES
CONSELL DE FORMENTERA



<http://www.caib.es/eboibfront/pdf/es/2014/26/857723>



TORMENTÓ

ZONA DE PROTECCIÓ

ÀREES DE PROTECCIÓ DE RISC

- APR FUNDACIÓ
- SRP PRINCIPAL
- SRP ERISO
- SRP VULNERABILITAT A D'EFERS ALTA
- SRP VULNERABILITAT A D'EFERS MITJANA

ÀREES DE PROTECCIÓ DE RISC

- LÍMIT ZONA DPMT
- LÍMIT ZONA DE SERVIDOR DE PROTECCIÓ

LEGELACIÓ DE COSTES

- SOL URBÀ - HICLI RURAL

ÀREES DE DESENVOLUPAMENT URBA

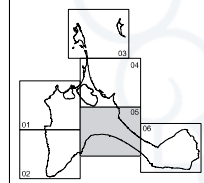
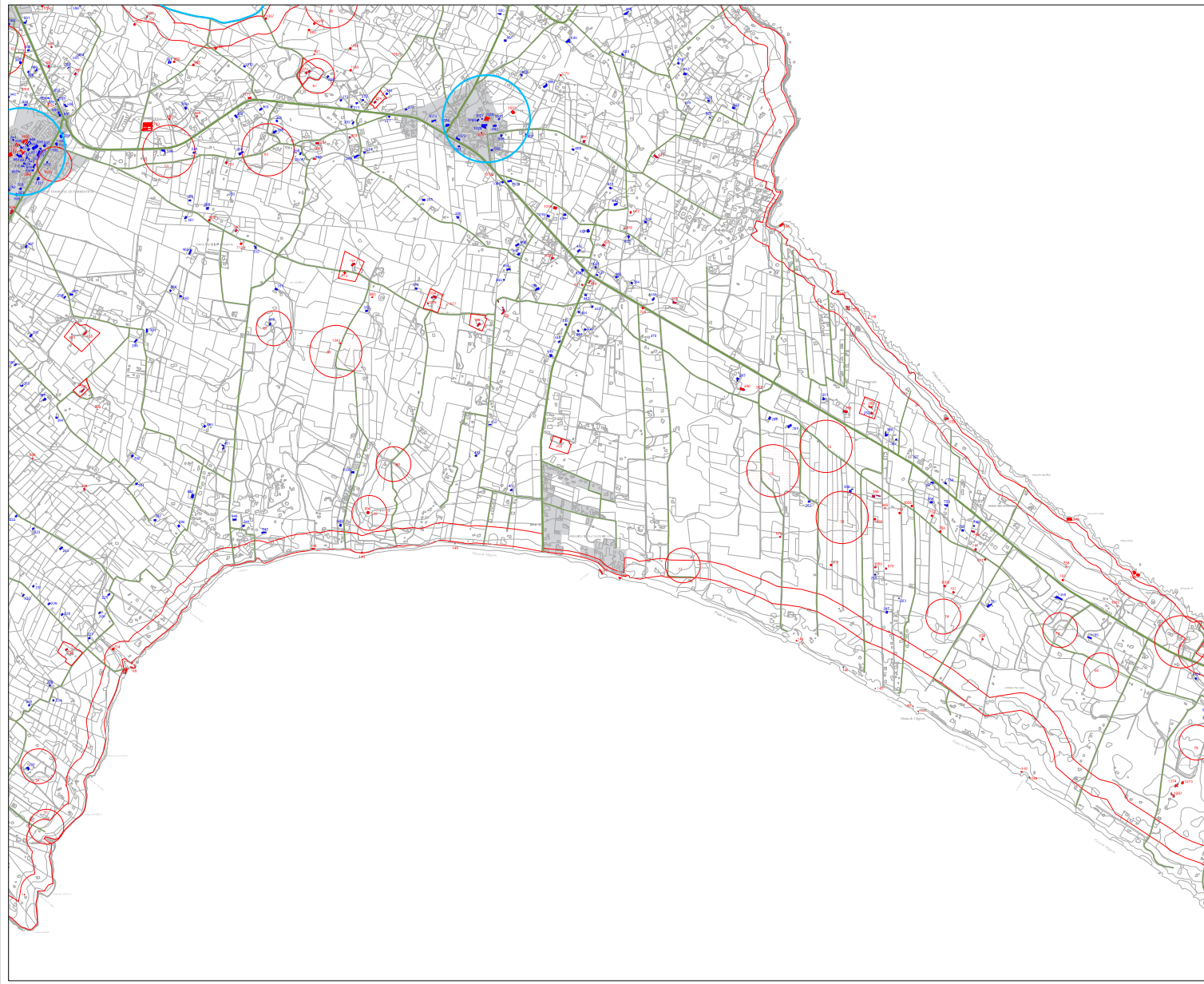
ESCALA: 1:10.000 (1:20.000)
 PLANOL 1.2.1 ÀREES DE PROTECCIÓ DE RISC

REVISIÓ DE LES NORMES SUBSIL·LABRES

CONSELL DE FORMENTERA



<http://www.caib.es/eboibfront/pdf/es/2014/26/857723>



- ANEEX 817: ENTORN PROTEGID SOL RÚSTIC
- CATALEG CAMINS
- ELEMENTS INVENTARIATS
- ELEMENTS CATALOGATS
- JACIMENTS ARQUEOLÒGICS

ELEMENTS CATALOGATS

- LÍMIT ZONA DPMT
- LÍMIT ZONA DE SERVIDUD DE PROTECCIÓ

LEGISLACIÓ DE COSTES



ESCALA: A3: 1:10.000 A3: 1:20.000

PLANOL 145 ELEMENTS CATALOGATS CATALEG DE CAMINS

