

Sección III. Otras disposiciones y actos administrativos

CONSEJO INSULAR DE EIVISSA

20108

Acuerdo de la Comisión Insular de Ordenación del Territorio, Urbanismo y Patrimonio Histórico Artístico de Eivissa de 9 de febrero de 2012, de dar por cumplimentadas determinadas prescripciones de las establecidas en el acuerdo de 29 de abril de 2011, de aprobación definitiva de las Normas subsidiarias de Sant Joan de Labritja (expediente de planeamiento PL 01/10).

- 1.- La Comisión Insular de Ordenación del Territorio, Urbanismo y Patrimonio Histórico Artístico (CIOTUPHA) del Consejo Insular de Eivissa, en fecha 29 de abril de 2011, acordó –excepto para determinados ámbitos– la aprobación definitiva de las Normas subsidiarias del término municipal de Sant Joan de Labritja (expediente de planeamiento PL 01/10). Este acuerdo fue publicado en el BOIB núm. 104, de 7 de julio de 2011.
- 2.- La CIOTUPHA, en sesión del día 9 de febrero de 2012, adoptó el acuerdo de dar por cumplimentadas, en relación al límite oeste del núcleo de Portinatx, las prescripciones en la documentación gráfica de las Normas subsidiarias de Sant Joan de Labritja aprobadas definitivamente en fecha 29 de abril de 2011. El mismo acuerdo, en su apartado tercero, contenía una habilitación los servicios técnicos del Departamento de Territorio para la comprobación del cumplimiento de las prescripciones a que se refiere el segundo apartado del citado acuerdo, una vez sean introducidas por el Ayuntamiento de Sant Joan de Labritja. Una vez comprobada por los servicios técnicos la cumplimentación de las prescripciones, se debía proceder a su publicación.
- 3.- El informe de los servicios técnicos del Consejo Insular de 16 de febrero de 2012, fundamentado en la habilitación citada del acuerdo de 9 de febrero de 2012, daba por cumplimentadas las prescripciones referentes al grafiado del dominio público marítimo-terrestre (DPMT), servidumbres y zonas de influencia derivados del desplazamiento hacia el interior de la línea del DPMT, entre otras, en las zonas de:
 - a. Clot de sa Mata, Penyal de s'Àguila, Racó de na Xemena, Punta de sa Creu, Punta Negra, Raconet des Guix, sa Mesquita, es Quintalar, Racó de sa Talaia.
 - b. Sa Galera, Cap Blanc de Portinatx, Punta de ses Formigues, Punta des Jonc.

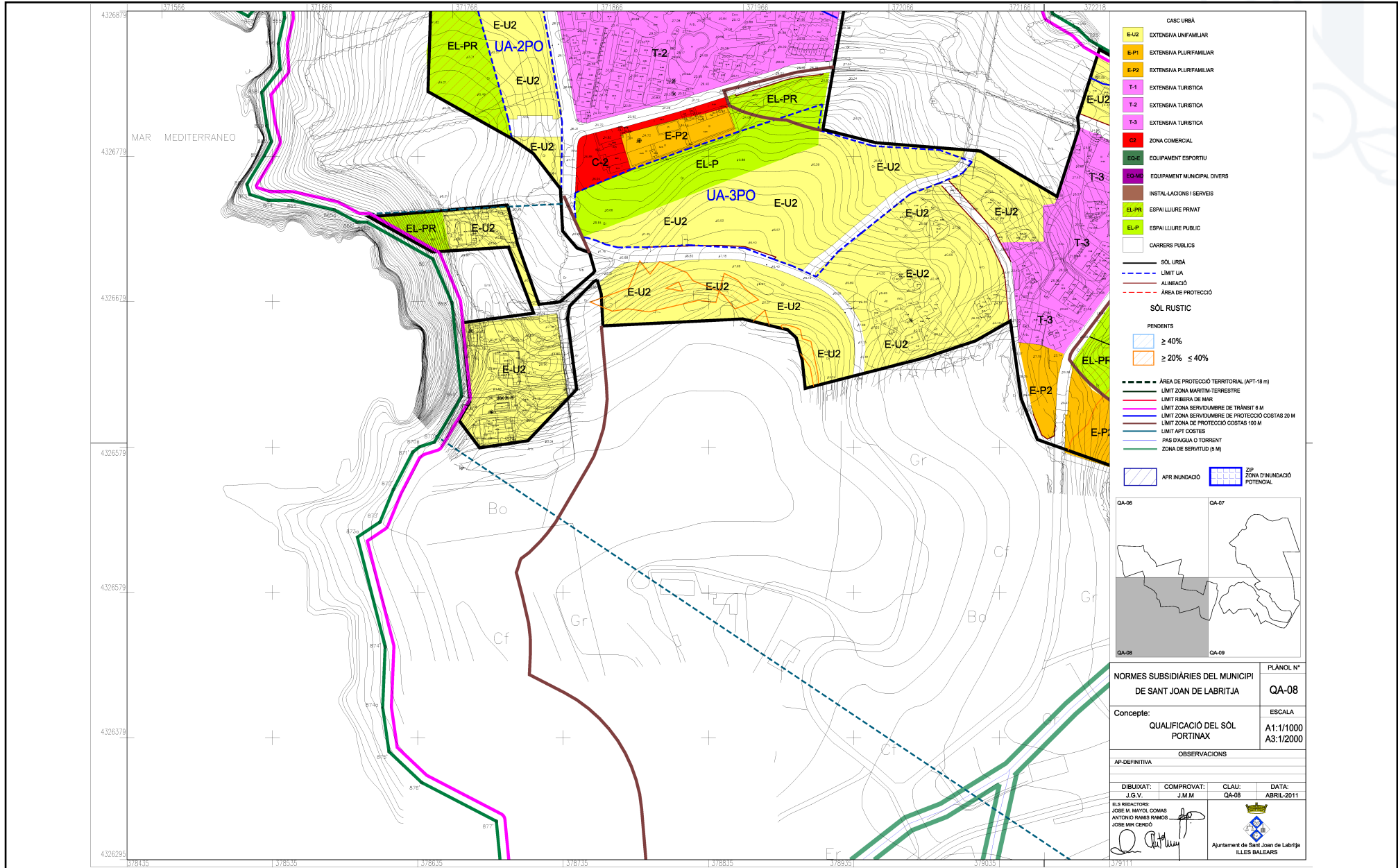
Eivissa, 18 de octubre de 2012

El secretario técnico del Área de Presidencia
Vicent Guasch Torres

ANEXO CARTOGRÁFICO: Se reproduce únicamente la cartografía que fue publicada con el acuerdo de aprobación definitiva y que ha sufrido cambios en el proceso de cumplimentación de prescripciones.

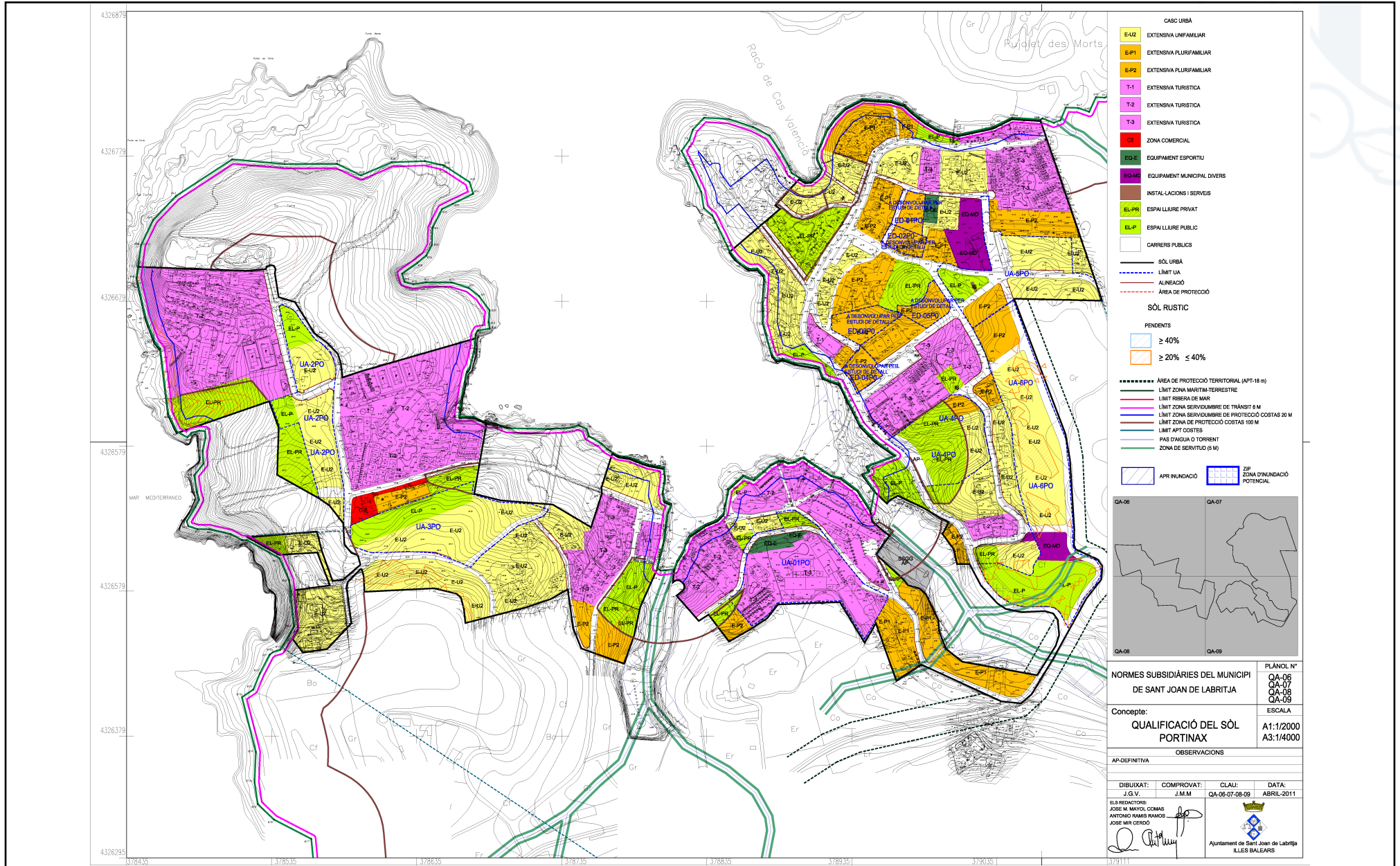


http://www.caib.es/eboibfront/pdf/es/2012/159/2956



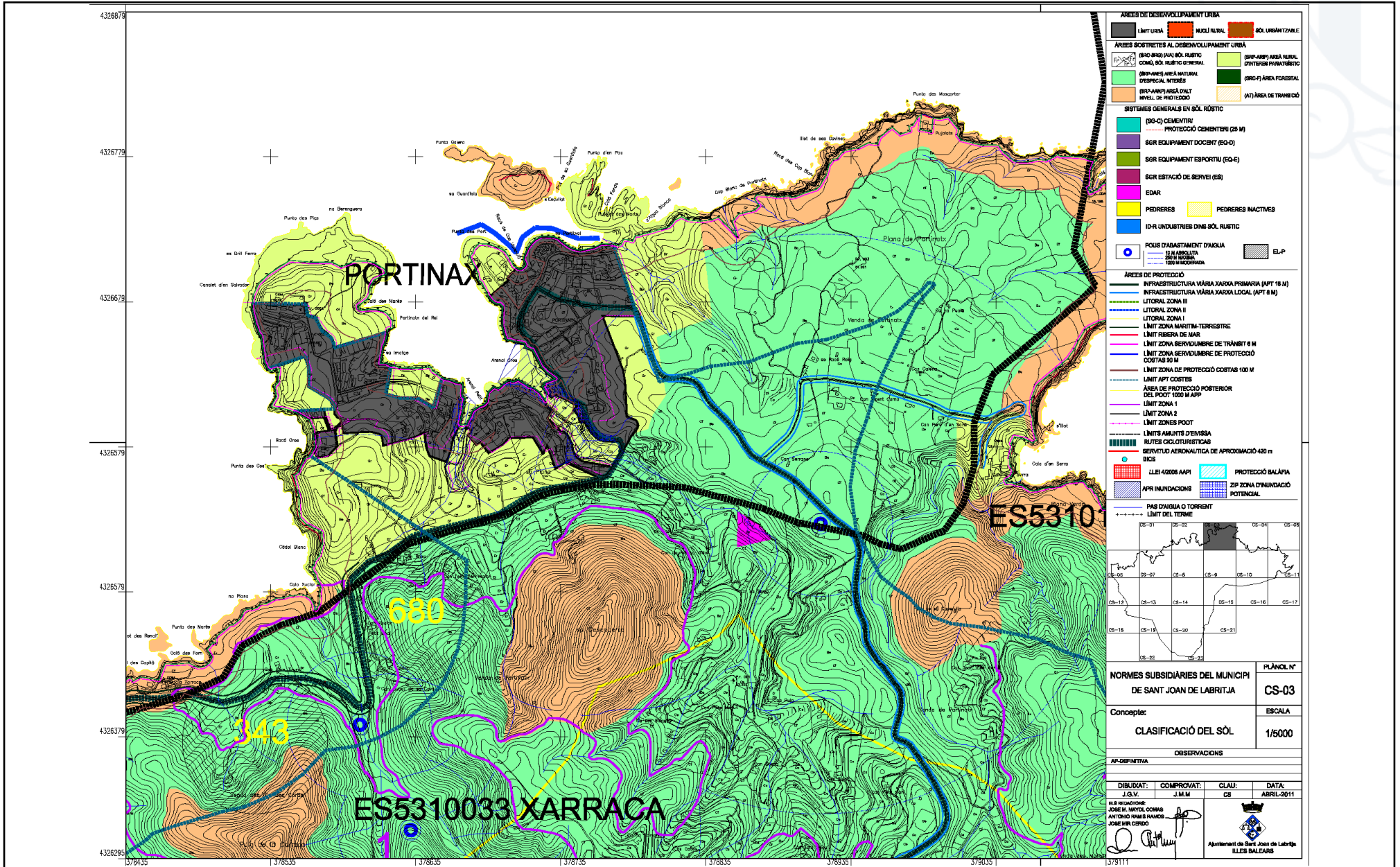


http://www.caib.es/eboifront/pdf/es/2012/159/2956





http://www.caib.es/eboibfront/pdf/es/2012/159/2956



ÀREES DE DESINNOVAMENT URBÀ

- LÍMIT URBÀ
- MÚLTI RURAL
- SÒL LIMITANTABLE

ÀREES SOTMETES AL DESINNOVAMENT URBÀ

- (S-0) ÀREES SÒL RÚSTIC COMÚN SÒL RÚSTIC GENERAL
- (S-1) ÀREES SÒL RÚSTIC D'INTERÈS PARADISÀTIC
- (S-2) ÀREES SÒL RÚSTIC D'INTERÈS NATURAL D'ESPECIAL INTERÈS
- (S-3) ÀREES SÒL RÚSTIC D'INTERÈS FORESTAL
- (S-4) ÀREES SÒL RÚSTIC D'ALTA DIFERÈNCIA DE PROTECCIÓ
- (S-5) ÀREES DE TRANSICIÓ

SISTEMES GENERALS EN SÒL RÚSTIC

- (S-0-C) CEMENTIRI PROTECCIÓ CEMENTIRI (25 M)
- SGR EQUIPAMENT DOCENT (EQ-D)
- SGR EQUIPAMENT ESPORTIU (EQ-E)
- SGR ESTACIÓ DE SERVEI (ES)
- EDAR
- PEDRERES
- PEDRERES INACTIVES
- IDR INDUSTRIES DINS SÒL RÚSTIC
- POUS D'ABASTAMENT D'AIGUA
- SE M'ABASTANTA
- SE M'ABASTANTA
- 100 M MOCORRADA
- ELP

ÀREES DE PROTECCIÓ

- INFRAESTRUCTURA VÀRIA XARXA PRIMÀRIA (APT 10 M)
- INFRAESTRUCTURA VÀRIA XARXA LOCAL (APT 8 M)
- LITORAL ZONA III
- LITORAL ZONA II
- LITORAL ZONA I
- LÍMIT ZONA MARÍTIMA-TERRISTRÈ
- LÍMIT RIBERA DE MAR
- LÍMIT ZONA SERVIDUMBRE DE TRANST 8 M
- LÍMIT ZONA SERVIDUMBRE DE PROTECCIÓ COSTAS 50 M
- LÍMIT ZONA DE PROTECCIÓ COSTAS 100 M
- LÍMIT APT COSTES
- ÀREA DE PROTECCIÓ POSTERIOR DEL PUOT 1000 M APP
- LÍMIT ZONA 1
- LÍMIT ZONA 2
- LÍMIT ZONES POOT
- LÍMITS AMUNTS D'EMISSA
- RUTES CICLOTURÍSTICAS
- SERVITUD AERONÀUTICA DE APROXIMACIÓ 400 m
- BICS
- LLEI 4/2008 AAPI
- PROTECCIÓ BALÀRIA
- API INUNDACIONS
- ZIP ZONA D'INUNDACIÓ POTENCIAL

PAB D'AIGUA O TORRENT

LÍMIT DEL TORRENT

NORMES SUBSIDIÀRIES DEL MUNICIPI DE SANT JOAN DE LABRITJA

Concepte: **CLASIFICACIÓ DEL SÒL**

ESCALA 1/5000

OBSERVACIONS

AN-DEFINITIVA

DIBUJAT: J.G.V. COMPROVAT: J.M.M. CLAU: CS DATA: ABRIL-2011

ELABORACIÓ: JORDI MARTEL COMAS ANTONIO RAMIS RAMIS JOSE MAR CORDO

Ajuntament de Sant Joan de Labritja ILLES BALEARS