



Secció I. Disposicions generals

AJUNTAMENT DE COSTITX

12220 *Modificació puntual definitiva de les NNSS per a la delimitació del Punt Verd de Costitx*

Nova fitxa del Sistema General en sòl rústic SG-INF-08 Punt Verd. Aquesta s'ha d'incloure a l'Annex III Normativa de les NS de Costitx

IDENTIFICACIÓ

TIPUS D'INFRAESTRUCTURA	Serveis	NOM DE L'ESPAI	Punt Verd	CODI	SG-INF-08
-------------------------	---------	----------------	-----------	------	-----------

LOCALITZACIÓ I DIMENSIONS

SITUACIÓ	A 400 metres al sud-oest del nucli de Costitx				
REF. CADASTRAL	07017A00100171				
SUPERFÍCIE	1.426 m ²				
COORDENADES UTM	X: 495089		Y: 4389023		
CONTEXT	Entre la carretera de Sencelles (Ma-3121) i el camí dels Horts				

TITULARITAT

TITULARITAT	1.060 m ² de propietat privada i 269 m ² de titularitat pública. Segons el parcel·lari cadastral, els 69 m ² restants corresponen a superfície viària.
-------------	---

ORDENACIÓ URBANÍSTICA APLICABLE

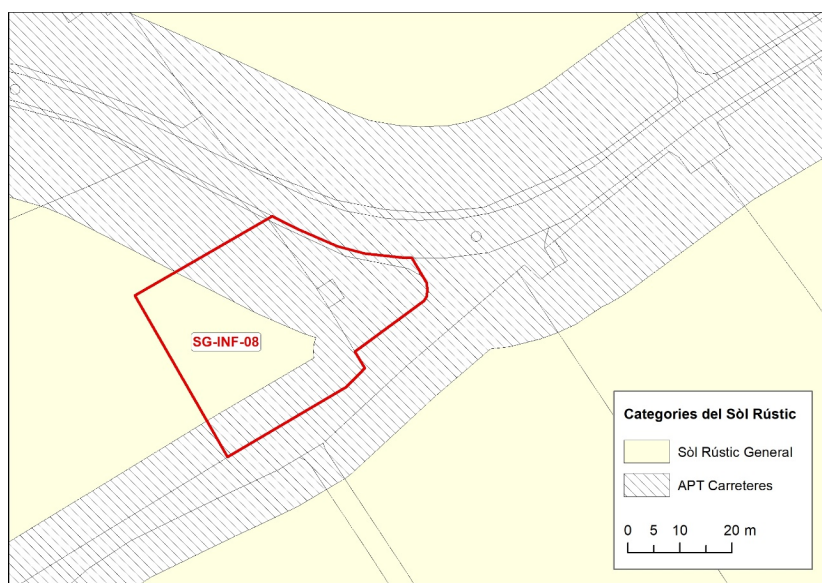
CLASSIFICACIÓ DEL SÒL	Sòl rústic
QUALIFICACIÓ DEL SÒL	Sistema General d'Infraestructures destinat a la recollida municipal de residus. 500 m ² qualificats com a sòl rústic general (SRG) i 926 m ² afectats per una APT de carreteres.
CATÀLEG	No compta amb elements catalogats.
SISTEMA ACTUACIÓ	Expropiació
EDIFICABILITAT	0,1 m ² /m ² de sòl. Les noves edificacions, així com les instal·lacions necessàries, s'ubicaran en sòl rústic general (SRG), respectant l'APT de carreteres.
MESURES PER UNA ACCESSIBILITAT ADEQUADA	L'accés del Punt Verd es situarà sobre el camí dels Horts, en el punt més allunyat de la seva confluència amb la carretera Ma-3121. Per tal de garantir una adequada circulació de vehicles i radis de gir suficients per a camions de recollida, s'ampliarà a 8 metres l'amplada del Camí dels Horts des de la Ma-3121 fins al nou punt d'accés.
MESURES D'INTEGRACIÓ PAISATGÍSTICA	<ul style="list-style-type: none"> - Restauració ambiental de l'àmbit actual del punt verd. Serà necessària la demolició de l'actual caseta i la reubicació dels contenidors. Dins d'aquesta àrea, s'eliminarà l'asfalt i es recuperarà la coberta vegetal. - Ubicació adequada de les noves construccions i elements per a la recollida i selecció de deixalles. Aquests elements se situaran, en la mesura del possible, a la màxima distància de l'APT de carreteres i en el punt topogràfic més deprimat possible. - Disseny i dimensionat adequat de les instal·lacions, especialment pel que fa a la seva altura. Les noves construccions tindran les dimensions mínimes per a donar resposta a les necessitats funcionals i, en cap cas, superaran els 3,5 metres d'altura. - Creació d'una pantalla verda en tot el perímetre del recinte, a base d'espècies vegetals autòctones de baix requeriment hídric, preferentment existents en l'entorn proper, amb una alçada mínima de 3 metres i frondositat suficient per tal de minimitzar la intervisibilitat i disminuir l'impacte acústic. - En totes les edificacions, així com en els tancaments exteriors, s'utilitzaran tècniques constructives tradicionals, així com les condicions d'estètica i d'integració paisatgística recollides a la norma 22 del PTIM. - La il·luminació del recinte dirigirà sempre cap a terra, utilitzant sempre lluminàries de baix consum i d'acord amb els paràmetres indicats a l'article 45 de les presents NS. L'alçada màxima dels bàculs, es limitarà a 3 metres. - En la mesura del possible, conservació dels arbres existents. - En la mesura del possible, minimitzar la superfície asfaltada. En cas de preveure zona d'aparcament, aquesta haurà de suposar la menor artificialització possible de la superfície.

MESURES AMBIENTALS I D'EFICIÈNCIA ENERGÈTICA	<ul style="list-style-type: none">- Durant la fase d'obres es duran a terme els regs periòdics per disminuir la generació de pols, els quals s'hauran de fer amb aigües residuals regenerades.- Es complirà amb els criteris d'eficiència energètica establerts en l'article 25 del PDSRNPM, mitjançant mesures ambientals i d'eco disseny adequades en els edificis i potenciant l'ús d'energies renovables.- Es donarà compliment a l'article 51 de la Llei 10/2019, de canvi climàtic i transició energètica, segons el qual les noves edificacions en sòl rústic han de cobrir la totalitat del seu consum elèctric mitjançant generació renovable d'autoconsum.- Es recomana la instal·lació de panells fotovoltaics (preferentment situats a terra en una zona de poc impacte visual) i la construcció d'un aljub per a la recollida i reutilització de les aigües pluvials per al reg i tasques de neteja.
---	--

DESCRIPCIÓ

DESCRIPCIÓ TIPOLOGIA	Infraestructura destinada a la recollida de residus al municipi de Costitx.
-----------------------------	---

PLANÒL D'ORDENACIÓ



El que es publica per a general coneixement.

Costitx, 1 de desembre de 2021

El batle
Antoni Salas Roca

