



Secció V. Anuncis Subsecció segona. Altres anuncis oficials AJUNTAMENT DE POLLENÇA

1090

Acord relatiu a la desafectació de la parcel·la urbana amb referència cadastral núm. 5869813EE0156N0001AE, part integrant de la finca registral núm. 8879 comunament denominada “zona esportiva de Gommar”, corresponent a l'actuació aïllada (A.A) -26 del PGOU local, qualificada de zona esportiva pública -EDP- (exp. 287/2025)

El Ple, en data 30 de gener de 2025, va adoptar el següent acord relatiu a la desafectació de la parcel·la urbana amb referència cadastral núm. 5869813EE0156N0001AE, part integrant de la finca registral núm. 8879 comunament denominada “zona esportiva de Gommar”, corresponent a l'actuació aïllada (A.A) -26 del PGOU local, qualificada de zona esportiva pública -EDP-:

Primer.- Aprovar inicialment l'expedient de desafectació de la parcel·la referència cadastral núm.: 5869813EE0156N0001AE, part integrant de la finca registral núm.: 8.879, comunament denominada “Zona esportiva de Gommar”, corresponent a l'Actuació Aïllada (A.A)-26 del PGOU, qualificada de Zona Esportiva Pública –EDP-, en el sentit d'alterar /modificar la seva qualificació de bé de domini públic a bé de caràcter patrimonial.

Segon.- Sotmetre l'expedient a informació pública mitjançant la inserció del corresponent anunci en el tauler d'edictes de l'Ajuntament i en el BOIB, per termini d'un mes, juntament amb la documentació gràfica i georeferenciada del “Plànol UTM ETRS 89 31 N” elaborat a l'efecte pels serveis tècnics municipals en data del mes de Novembre de 2024 (signat pel delineant municipal en data 04.11.2024), perquè els interessats presentin les al·legacions que estimin oportunes, tot significat que en el cas que no es presentés cap al·legació s'elevà aquest acord a definitiu, procedint a la incorporació del bé al patrimoni de l'entitat local.

El que es fa públic per a general coneixement.

(Signat electrònicament: 5 de febrer de 2025)

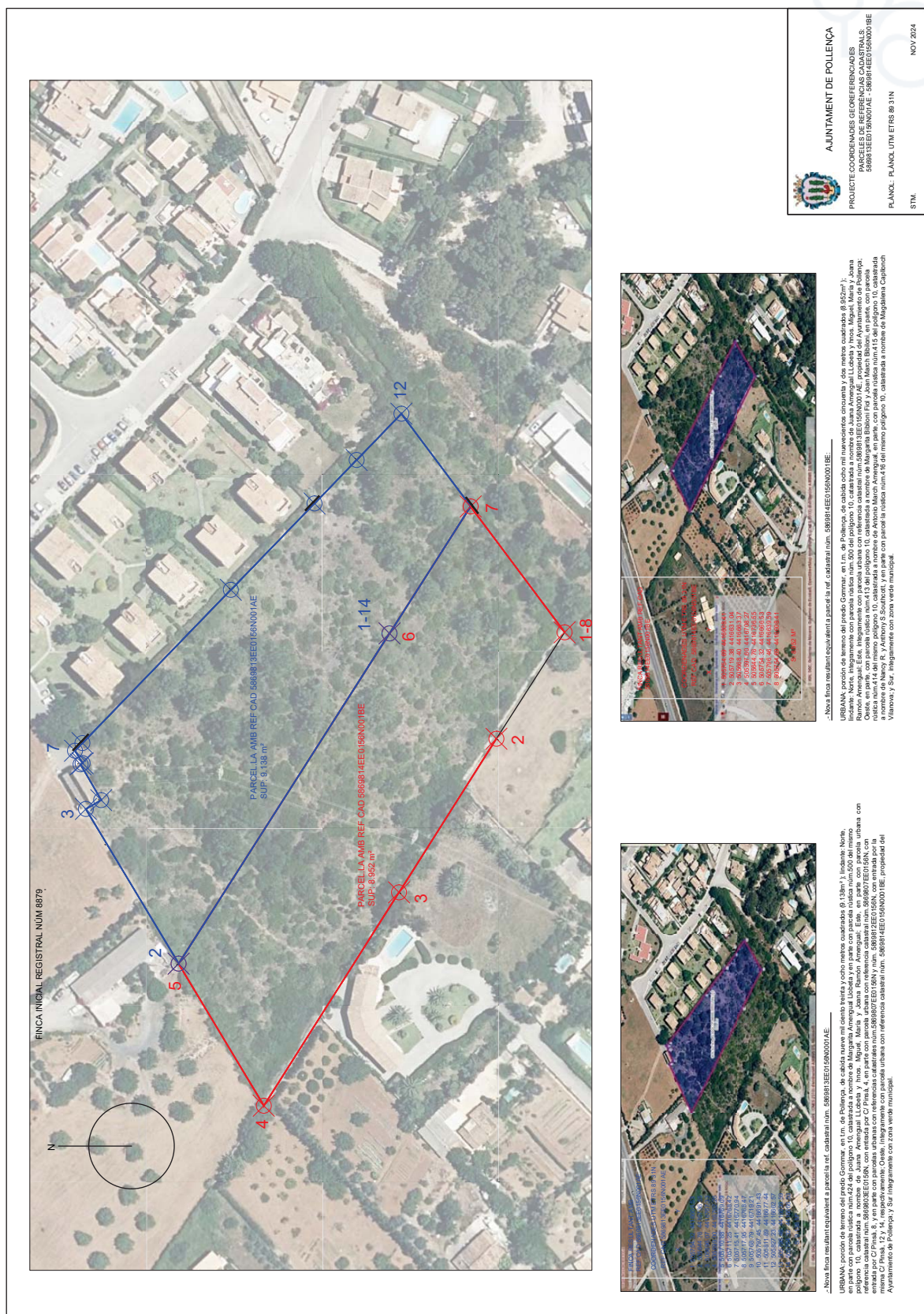
El batle

Martí Xavier March Cerdà





<https://intranet.caib.es/eboibfront/pdf/ca/2025/19/1182244>




AJUNTAMENT DE POLLEÇA
 PROJECTE COORDENADES GEOREFERENCIABLES
 PARCELES DE REFERENCIES CADASTRALES:
 5668015EE0156N001AE - 5668014EE0156N001BE
 PLANOL: PLANOL UTM ETRS 89 31N
 STM.
 NOV 2024

