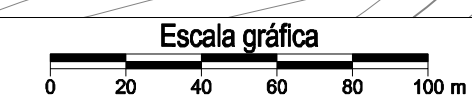


- 11-25
- 11-41
- 11-42
- 11-43

Areas afectadas por la modificación



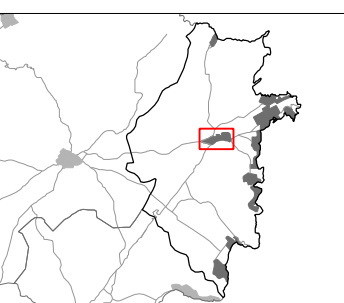
**AJUNTAMENT DE CAPDEPERA**

Modificación puntual 1/2014 de las Normas  
Subsidiarias de planeamiento de Capdepera  
Introducción de nuevos usos en Capdepera Villa

3.1 PLANO INFORMATIVO  
AREAS AFECTADAS POR LA MODIFICACION

Escala  
1/2.000

Fase de la tramitación:  
Aprobación inicial



Salvador Juan Más, arquitecto

Marzo 2016