

- Zones d'aptitud ambiental i territorial**
- Zona d'aptitud alta
 - Zona d'aptitud mitjana
 - Zona d'aptitud baixa
 - Zona d'exclusió

Serra de Tramuntana

Font:

Zones d'aptitud	Lavola
Serra de Tramuntana	Direcció General d'Indústria i Energia
Cartografia de referència	Base Topogràfica Nacional (a 1:25M i rúctes de pobles de la 1:100) INSTITUTO GEOGRÁFICO NACIONAL DE ESPAÑA

1:50.000 en DIN A0

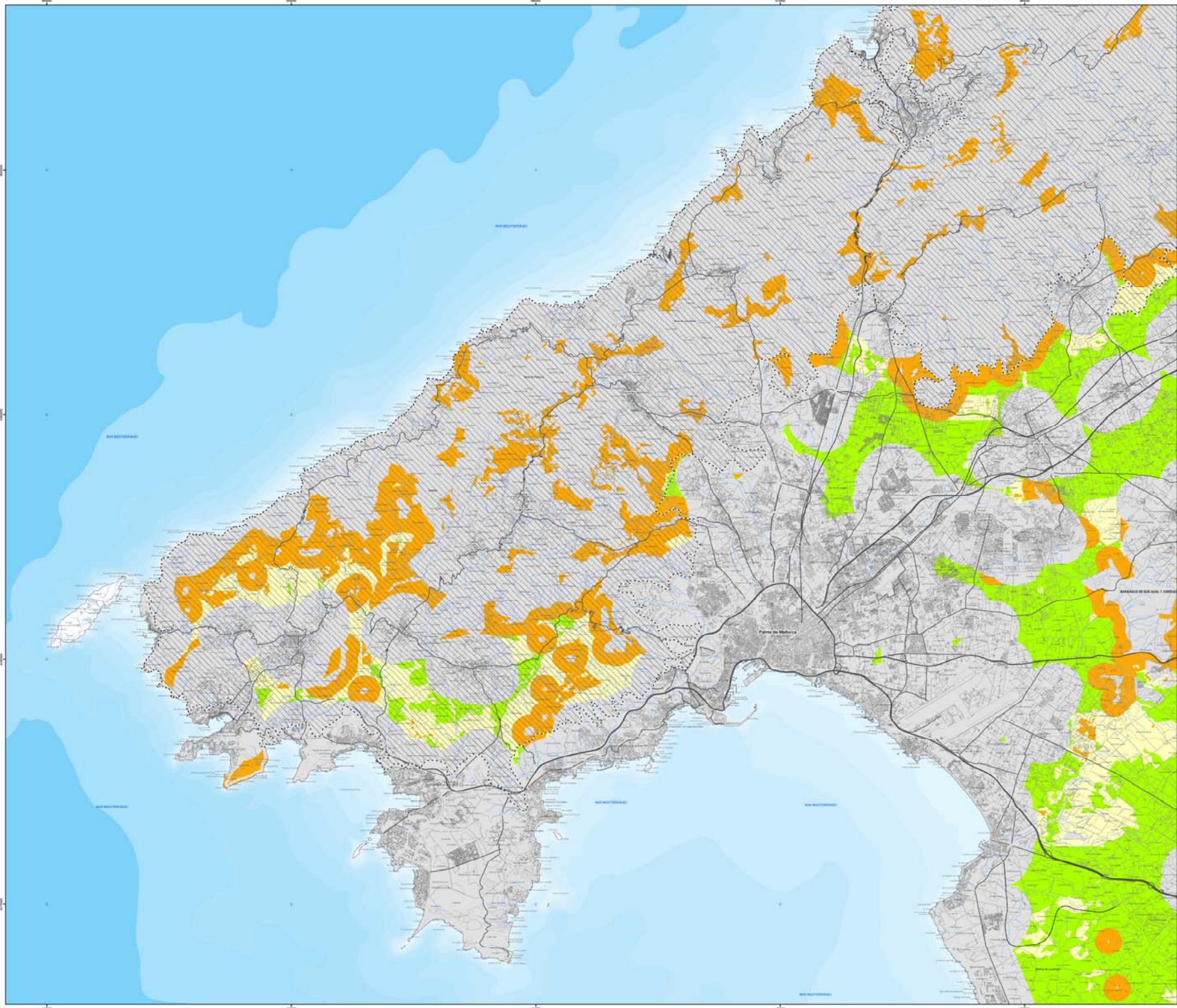
Projecció Universal Transversa de Mercator (UTM), fus 31N, sobre l'el·lipsoide ETRS89 amb origen d'altitud a nivell del mar a Alacant i origen de longitud a l' meridà de Greenwich.

Modificació del Pla Director Sectorial Energètic de les Illes Balears relativa a l'ordenació territorial de les energies renovables

O.EO.1 Mapa d'aptitud del territori per a les instal·lacions d'energia eòlica terrestre

MALLORCA
(full 1 de 5)





- Zones d'aptitud ambiental i territorial**
- Zona d'aptitud alta
 - Zona d'aptitud mitjana
 - Zona d'aptitud baixa
 - Zona d'exclusió
- Serra de Tramuntana**
-

Font:

Zones d'aptitud	Lavola
Serra de Tramuntana	Direcció General d'Indústria i Energia
Cartografia de referència	Base Topogràfica Nacional (a 1:25M i rúds de pobles de la 1:100) INSTITUTO GEOGRÁFICO NACIONAL DE ESPAÑA

1:50.000 en DIN A0

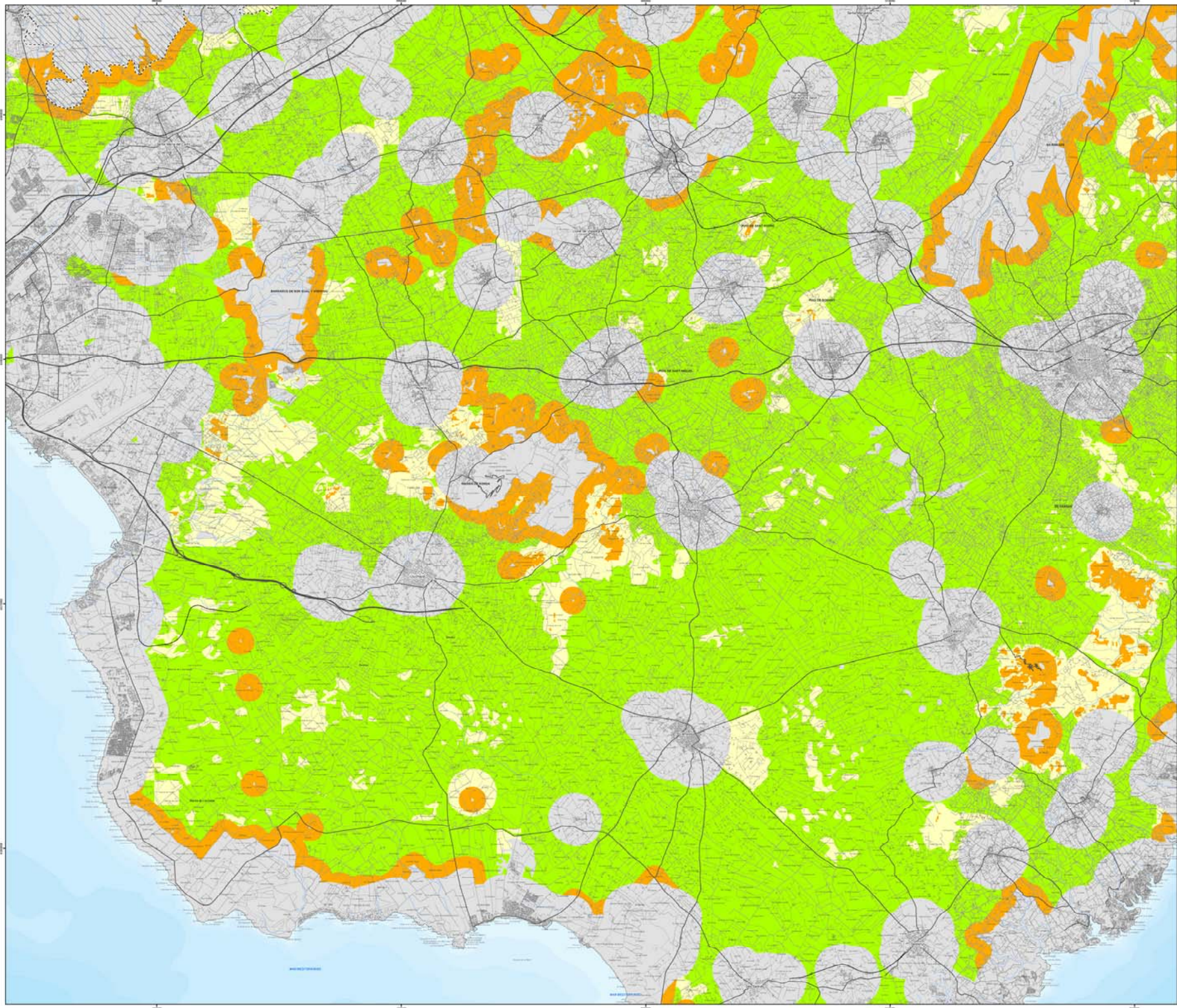
Projecció Universal Transversal de Mercator (UTM), fus 31N, sobre el pla de projecció ETRS89 amb origen d'altitud a nivell del mar a Alacant i origen de longitud al meridà de Greenwich.

Modificació del Pla Director Sectorial Energètic de les Illes Balears relativa a l'ordenació territorial de les energies renovables

O.EO.1 Mapa d'aptitud del territori per a les instal·lacions d'energia eòlica terrestre

MALLORCA
(full 2 de 5)





Zones d'aptitud ambiental i territorial

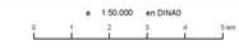
- Zona d'aptitud alta
- Zona d'aptitud mitjana
- Zona d'aptitud baixa
- Zona d'exclusió

Serra de Tramuntana



Fons:

Zones d'aptitud	Lavola
Serra de Tramuntana	Direcció General d'Indústria i Energia
Cartografia de referència	Base Topogràfica Nacional (a 1:25M, rúctes de pobles de la s. 1:100) INSTITUTO GEOGRÁFICO NACIONAL DE ESPAÑA



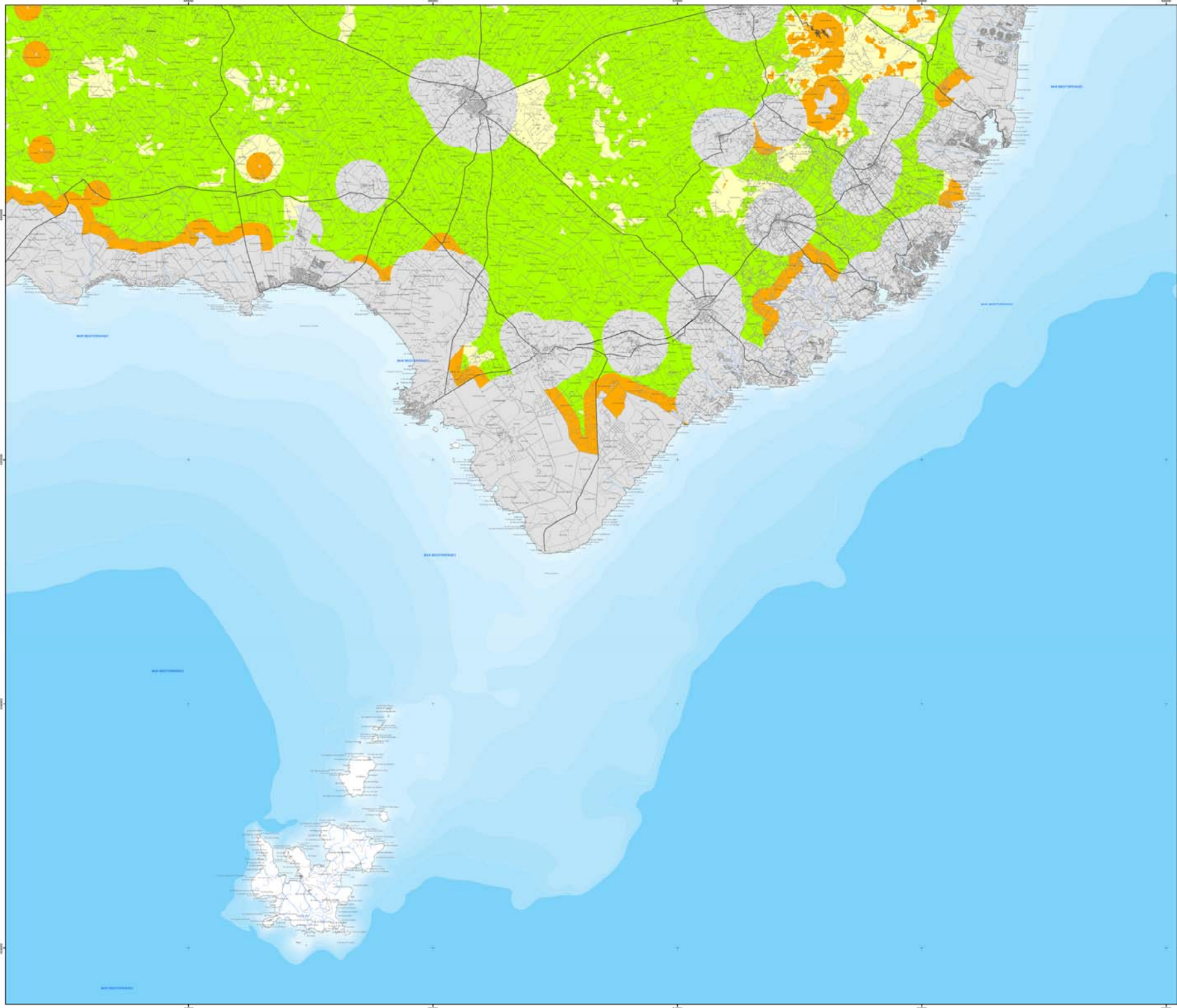
Projecció Universal Transversal de Mercator (UTM), fus 31N,
sobre l'el·lipsoide ETR1989
amb origen d'altitud a nivell del mar a Alacant i
origen de longitud al meridià de Greenwich.

Modificació del Pla Director Sectorial Energètic de les Illes Balears
relativa a l'ordenació territorial de les energies renovables

**O.EO.1 Mapa d'aptitud del territori
per a les instal·lacions
d'energia eòlica terrestre**

MALLORCA
(full 3 de 5)





- Zones d'aptitud ambiental i territorial**
- Zona d'aptitud alta
 - Zona d'aptitud mitjana
 - Zona d'aptitud baixa
 - Zona d'exclusió

Serra de Tramuntana

Fons:

Zones d'aptitud	Lavola
Serra de Tramuntana	Direcció General d'Indústria i Energia
Cartografia de referència	Base Topogràfica Nacional (a 1:25M i núcia de pobles de la 1:100) INSTITUTO GEOGRÁFICO NACIONAL DE ESPAÑA

1:50.000 en DIN A0

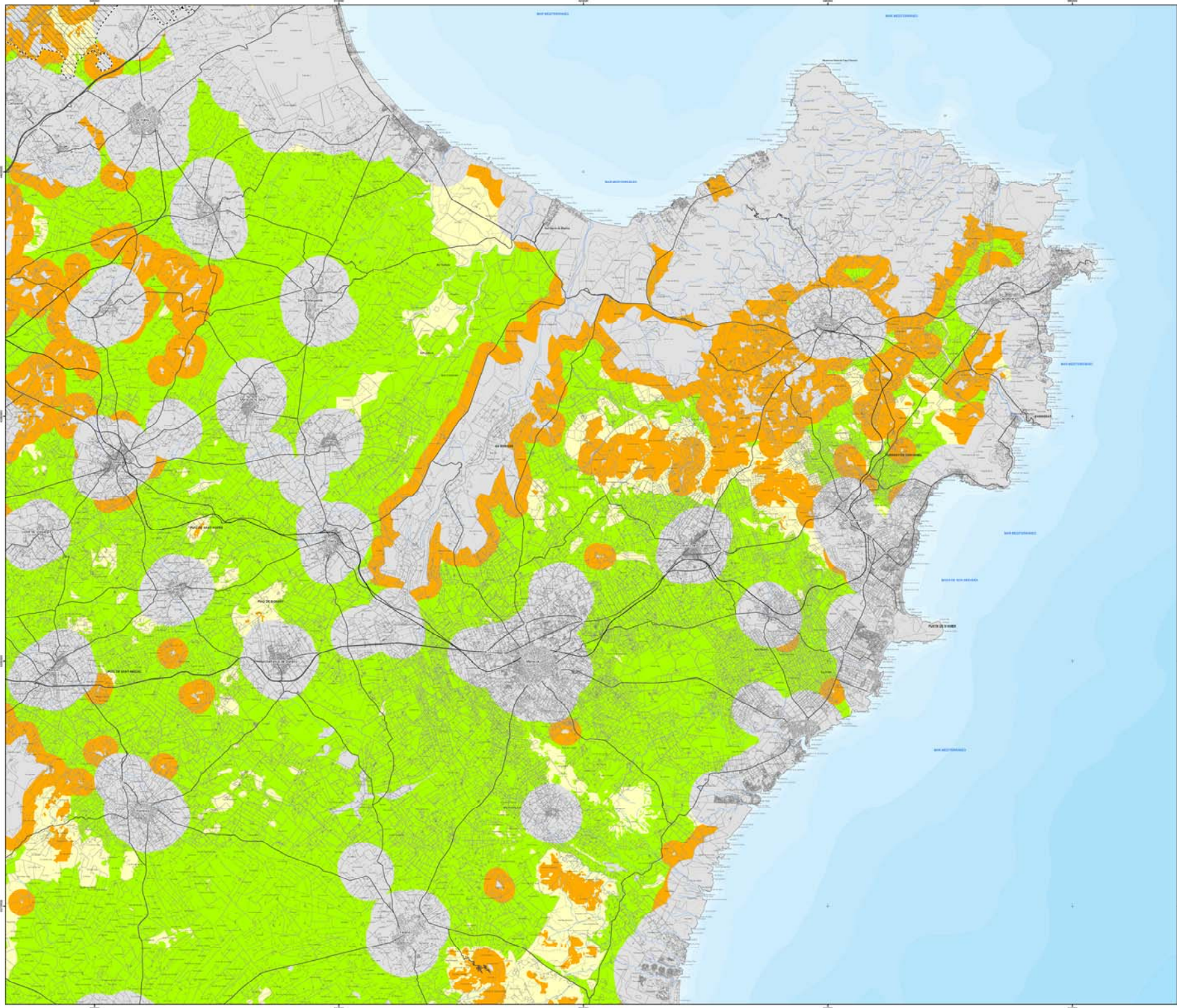
Projecció Universal Transversa de Mercator (UTM), fus 31N,
amb origen d'altitud a nivell del mar a Alacant i
origen de longitud al meridà de Greenwich.

Modificació del Pla Director Sectorial Energètic de les Illes Balears
relativa a l'ordenació territorial de les energies renovables

**O.EO.1 Mapa d'aptitud del territori
per a les instal·lacions
d'energia eòlica terrestre**

MALLORCA
(full 4 de 5)





- Zones d'aptitud ambiental i territorial**
- Zona d'aptitud alta
 - Zona d'aptitud mitjana
 - Zona d'aptitud baixa
 - Zona d'exclusió

Serra de Tramuntana

Fons:

Zones d'aptitud	Lavola
Serra de Tramuntana	Direcció General d'Indústria i Energia
Cartografia de referència	Base Topogràfica Nacional (a 1:25M i núcleos de població de la a 1:100) INSTITUTO GEOGRÁFICO NACIONAL DE ESPAÑA

Escala: 1:50.000 en DIN A0

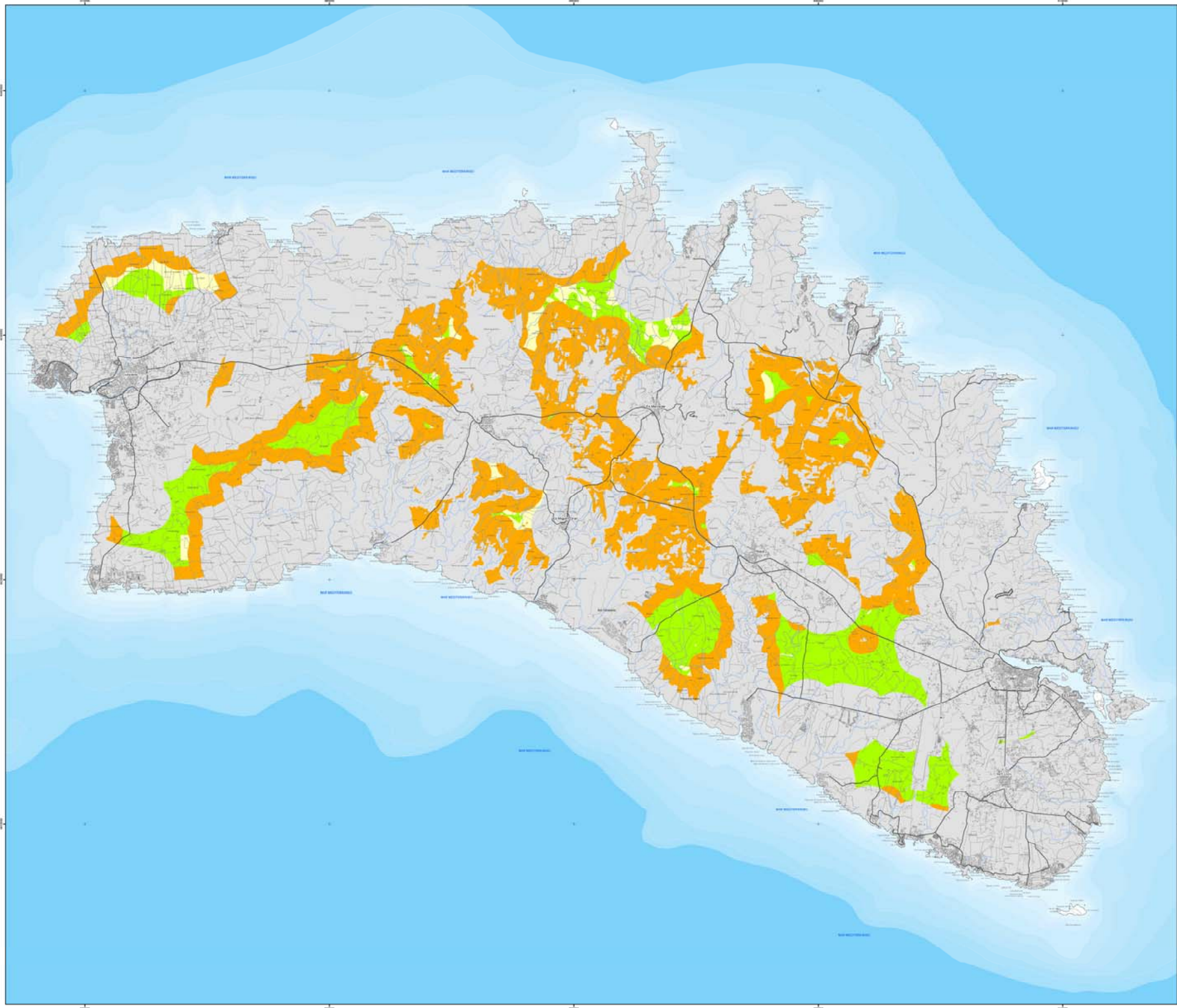
Projecció: Universal Transversa de Mercator (UTM), fus 31N, sobre el datum ETR89 amb origen d'altitud a nivell del mar a Alacant i origen de longitud al meridà de Greenwich.

Modificació del Pla Director Sectorial Energètic de les Illes Balears relativa a l'ordenació territorial de les energies renovables

O.EO.1 Mapa d'aptitud del territori per a les instal·lacions d'energia eòlica terrestre

MALLORCA
(full 5 de 5)





Zones d'aptitud ambiental i territorial

- Zona d'aptitud alta
- Zona d'aptitud mitjana
- Zona d'aptitud baixa
- Zona d'exclusió

Àmbit del Parc des Milà

Fons:

Zones d'aptitud	Llevata
Àmbit del Parc des Milà	Direcció General d'Indústria i Energia
Cartografia de referència	Base Topogràfica Nacional (a: 1:25M i rúcia de polígon de la a: 1:100) INSTITUTO GEOGRÁFICO NACIONAL DE ESPAÑA

1:50.000 en DIN A0

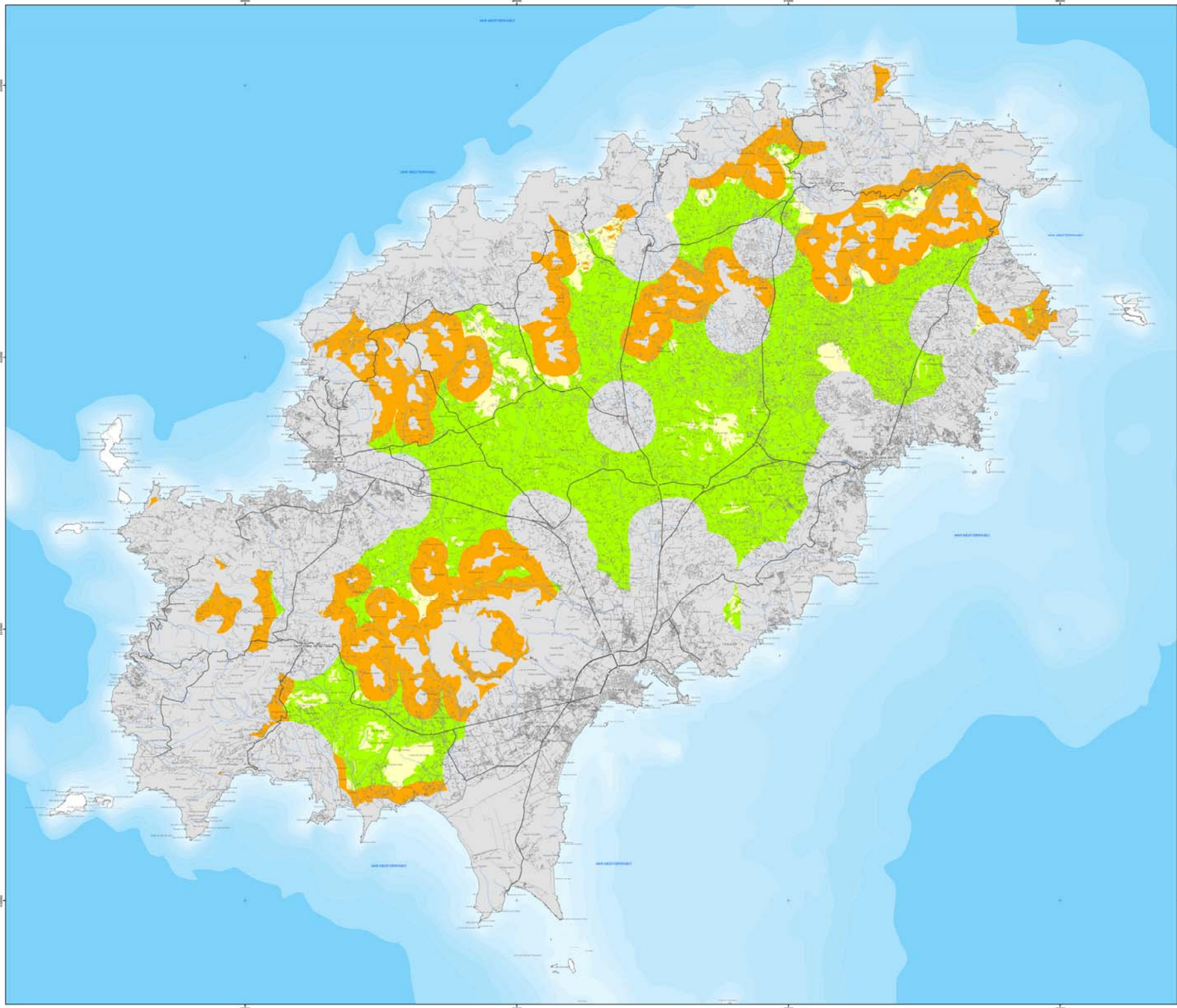
Projecció Universal Transversal de Mercator (UTM), fus 31N, sobre del línia de l'Equador amb origen d'altitud a nivell del mar a Alacant i origen de longitud a l' meridà de Greenwich.

Modificació del Pla Director Sectorial Energètic de les Illes Balears relativa a l'ordenació territorial de les energies renovables

O.EO.2 Mapa d'aptitud del territori per a les instal·lacions d'energia eòlica terrestre

MENORCA



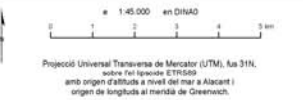


Zones d'aptitud ambiental i territorial

- Zona d'aptitud alta
- Zona d'aptitud mitjana
- Zona d'aptitud baixa
- Zona d'exclusió

Font:

Zones d'aptitud	Llegenda
Cartografia de referència	Base Topogràfica Nacional (a 1:25K i nàutica de portuària de la a 1:100) IGN INSTITUTO GEOGRÀFICO NACIONAL DE ESPAÑA

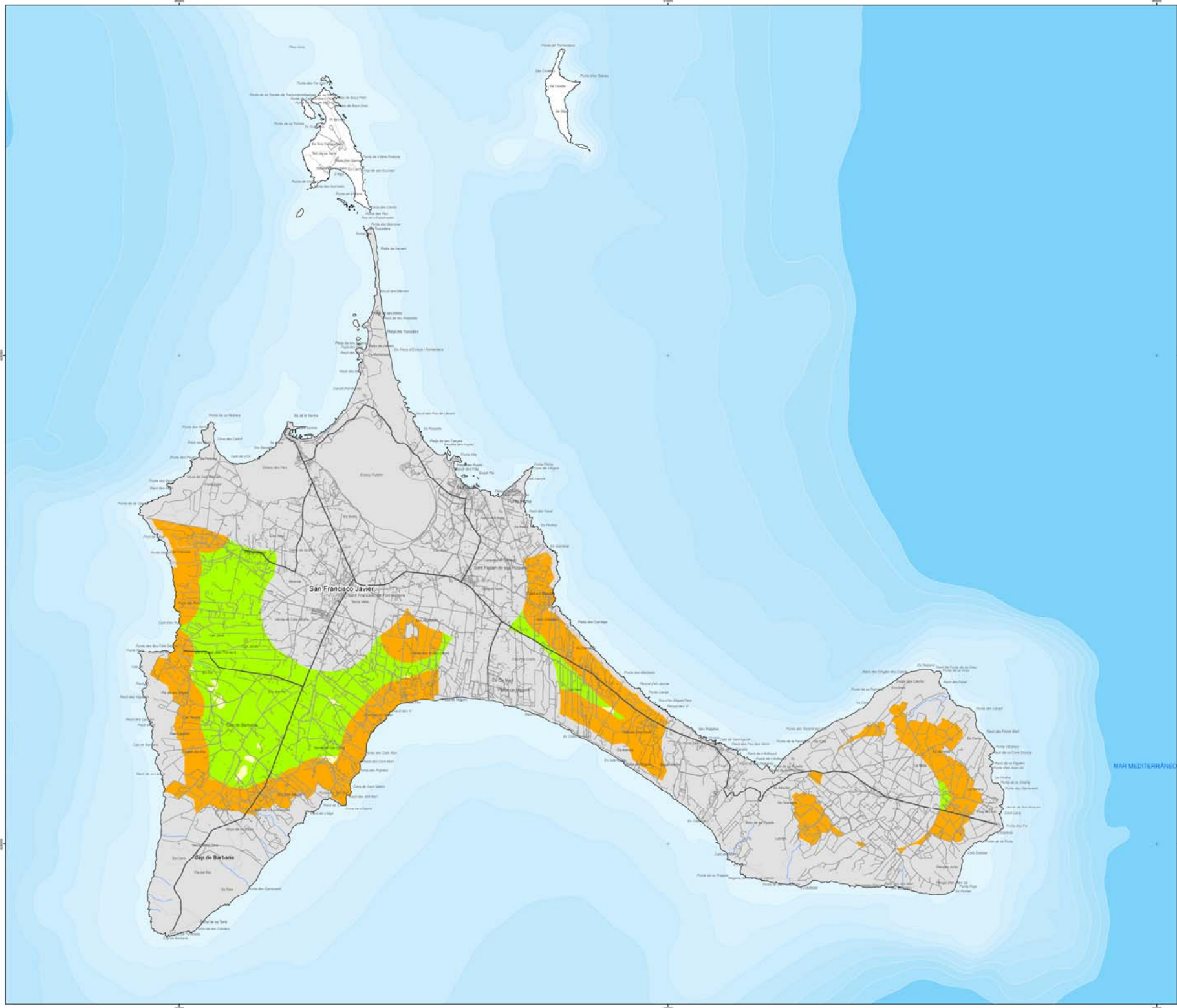


Modificació del Pla Director Sectorial Energètic de les Illes Balears
relativa a l'ordenació territorial de les energies renovables

**O.EO.3 Mapa d'aptitud del territori
per a les instal·lacions
d'energia eòlica terrestre**

EIVISSA





Zones d'aptitud ambiental i territorial

- Zona d'aptitud alta
- Zona d'aptitud mitjana
- Zona d'aptitud baixa
- Zona d'exclusió

Fons:

Zones d'aptitud	Llevants
Cartografia de referència	Base Topogràfica Nacional (a 1:25M, i nucia de posició de la a 1:100) INSTITUTO GEOGRÀFICO NACIONAL DE ESPAÑA.

1:25.000 en DIN A4

0 0,5 1 1,5 2 2,5 km

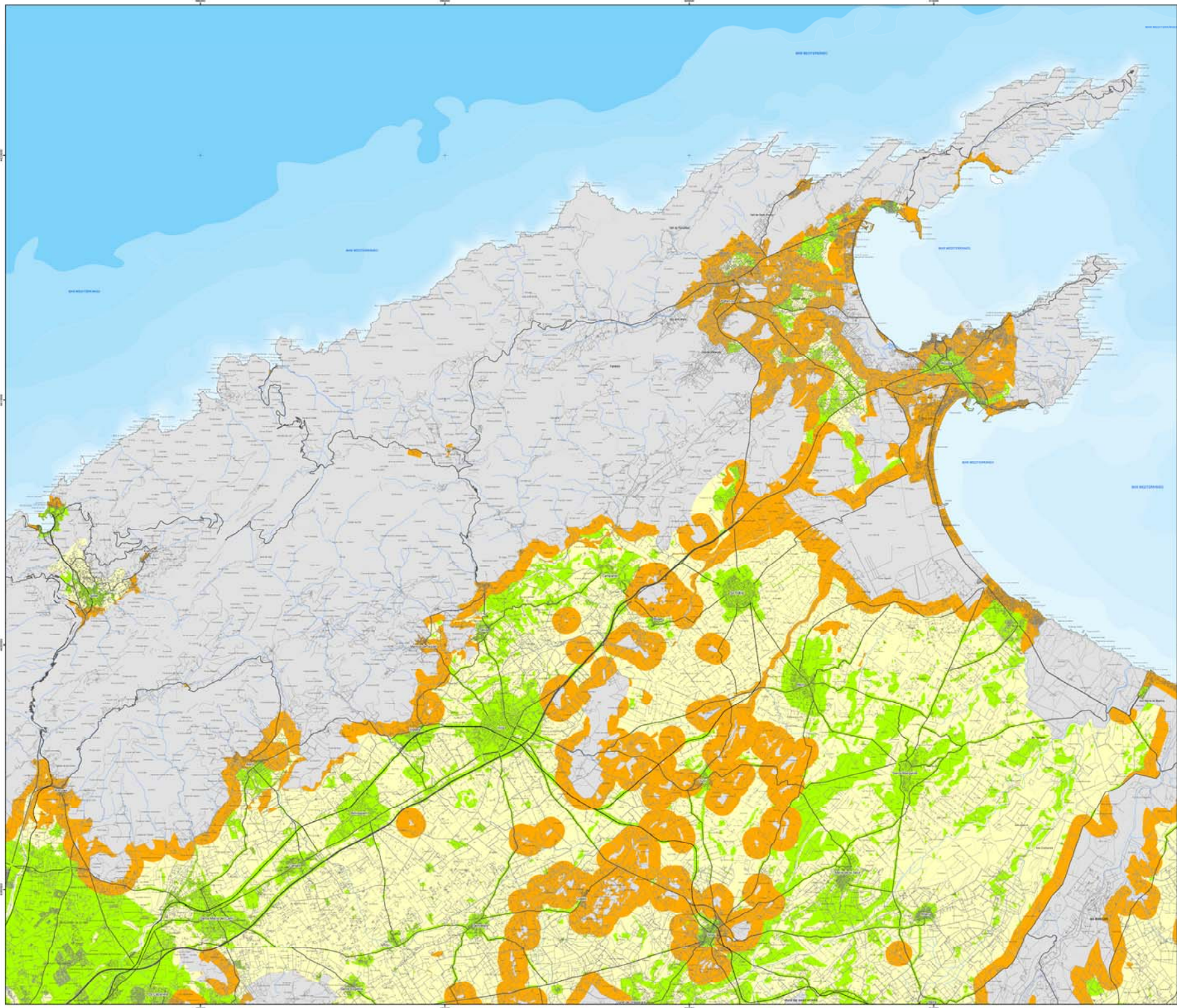
Projecció Universal Transversa de Mercator (UTM), fus 31N, sobre el sistema ETRS89 amb origen d'altitud a nivell del mar a Alacant i origen de longitud al merid de Greenwich.

Modificació del Pla Director Sectorial Energètic de les Illes Balears relativa a l'ordenació territorial de les energies renovables

O.EO.4 Mapa d'aptitud del territori per a les instal·lacions d'energia eòlica terrestre

FORMENTERA





Zones d'aptitud ambiental i territorial

- Zona d'aptitud alta
- Zona d'aptitud mitjana
- Zona d'aptitud baixa
- Zona d'exclusió

Font:
Zones d'aptitud: Llevola
Cartografia de referència: Base Topogràfica Nacional (a 1:25M i núcleos de población de la a 1:100) INSTITUTO GEOGRÁFICO NACIONAL DE ESPAÑA

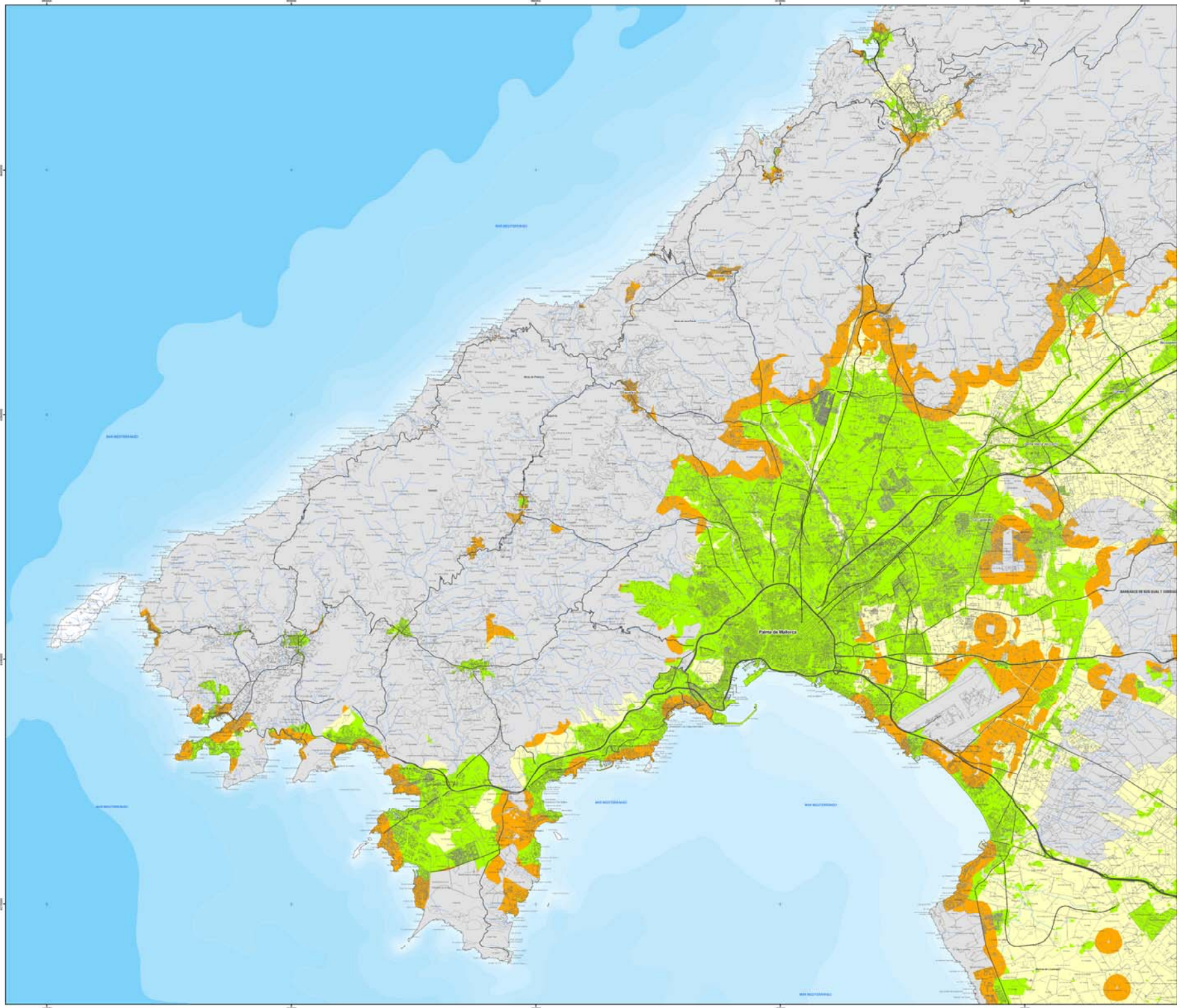
1:50.000 en DIN A0
Projecció Universal Transversa de Mercator (UTM), fus 31N, sobre el pla de projecció ETRS89 amb origen d'altitud a nivell del mar a Alacant i origen de longitud al meridà de Greenwich.

Modificació del Pla Director Sectorial Energètic de les Illes Balears relativa a l'ordenació territorial de les energies renovables

O.FV.1 Mapa d'aptitud del territori per a les instal·lacions d'energia solar fotovoltaica

MALLORCA
(full 1 de 5)





Zones d'aptitud ambiental i territorial

- Zona d'aptitud alta
- Zona d'aptitud mitjana
- Zona d'aptitud baixa
- Zona d'exclusió

Fons:

Zones d'aptitud	Llevants
Cartografia de referència	Base Topogràfica Nacional (a 1:25M, i nàutic de portuària de la a 1:100) INSTITUTO GEOGRÀFICO NACIONAL DE ESPAÑA

1:50.000 en DIN A4

Projecció Universal Transversal de Mercator (UTM), fus 31N,
sobre el pla de referència ETR2011
amb origen d'altitud a nivell del mar a Alacant i
origen de longitud a l' meridà de Greenwich.

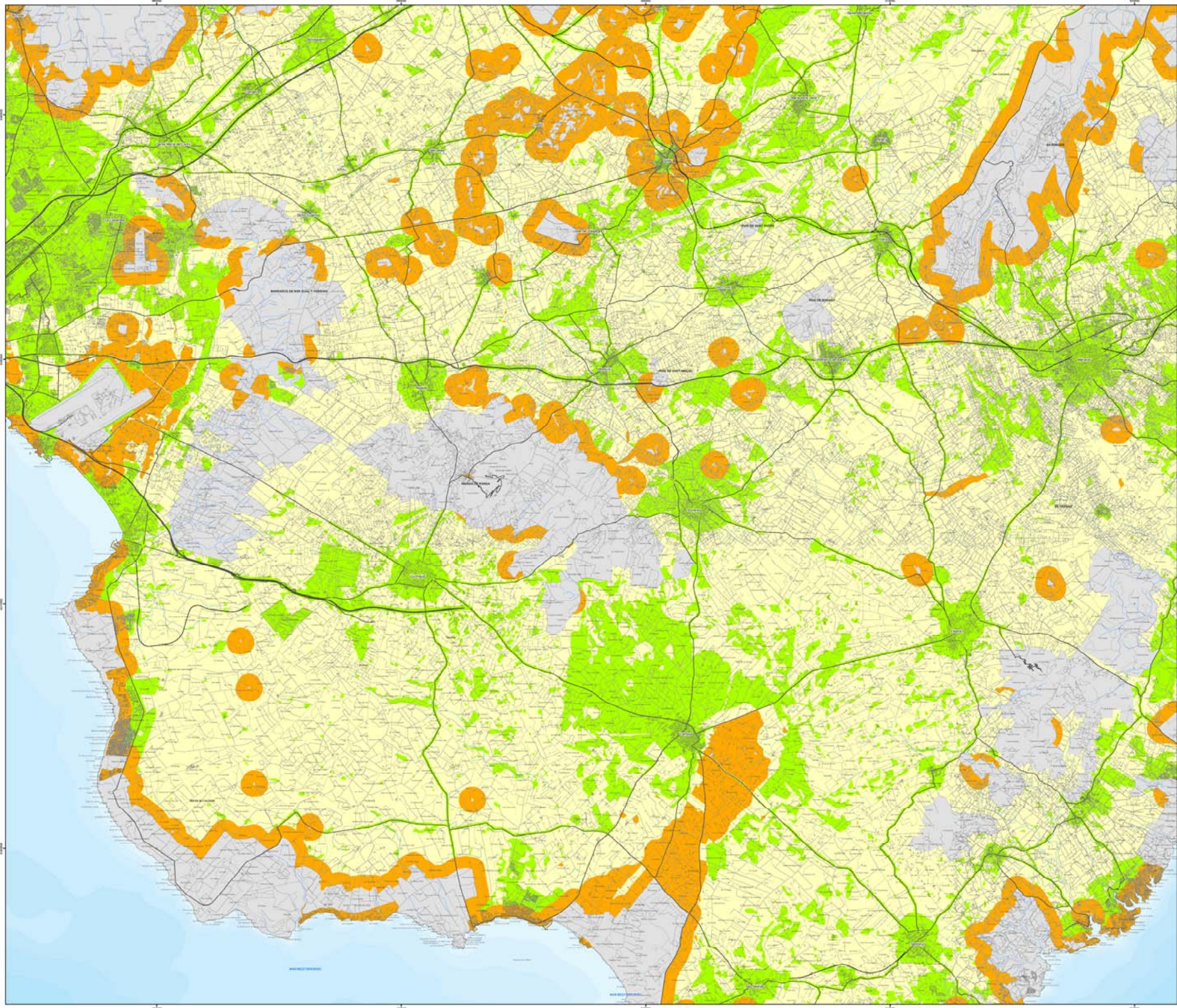
Modificació del Pla Director Sectorial Energètic de les Illes Balears
relativa a l'ordenació territorial de les energies renovables

**O.FV.1 Mapa d'aptitud del territori
per a les instal·lacions
d'energia solar fotovoltaica**

MALLORCA

(full 2 de 5)





Zones d'aptitud ambiental i territorial

- Zona d'aptitud alta
- Zona d'aptitud mitjana
- Zona d'aptitud baixa
- Zona d'exclousió

Font:

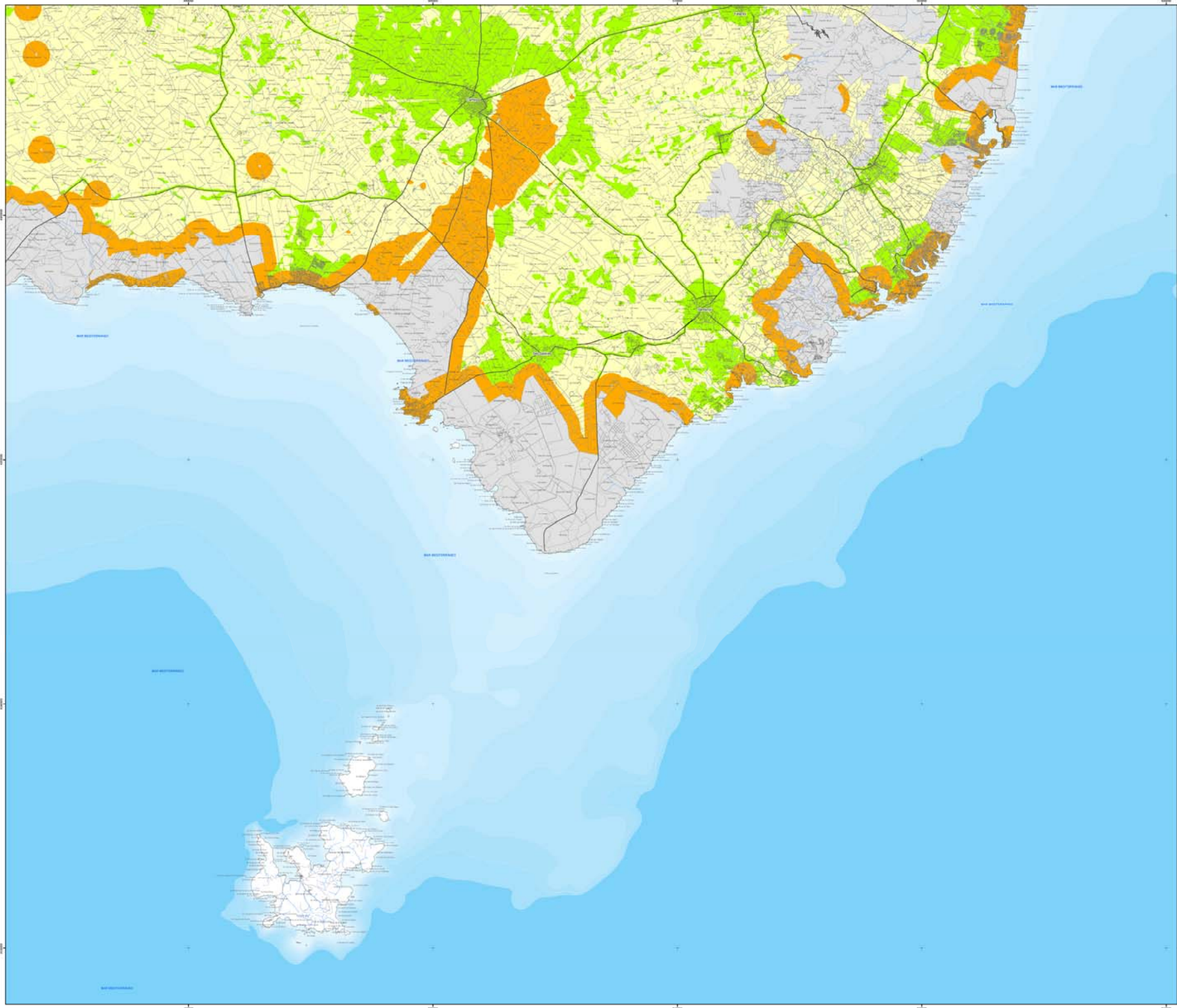
Zones d'aptitud: Llevola
Cartografia de referència: Base Topogràfica Nacional (a 1:25M i nàutic de portada de la a 1:100) INSTITUTO GEOGRÀFICO NACIONAL DE ESPAÑA.

1:50.000 en DIN A0
Projecció Universal Transversal de Mercator (UTM), fus 31N, sobre l'el·lipsoide ETRS89 amb origen d'altitud a nivell del mar a Alacant i origen de longitud al meridà de Greenwich.

Modificació del Pla Director Sectorial Energètic de les Illes Balears relativa a l'ordenació territorial de les energies renovables

O.FV.1 Mapa d'aptitud del territori per a les instal·lacions d'energia solar fotovoltaica
MALLORCA
(full 3 de 5)





Zones d'aptitud ambiental i territorial

- Zona d'aptitud alta
- Zona d'aptitud mitjana
- Zona d'aptitud baixa
- Zona d'exclusió

Font:

Zones d'aptitud: Llevia
Cartografia de referència: Base Topogràfica Nacional (a 1:25M i núcle de població de la a 1:100) INSTITUTO GEOGRÁFICO NACIONAL DE ESPAÑA

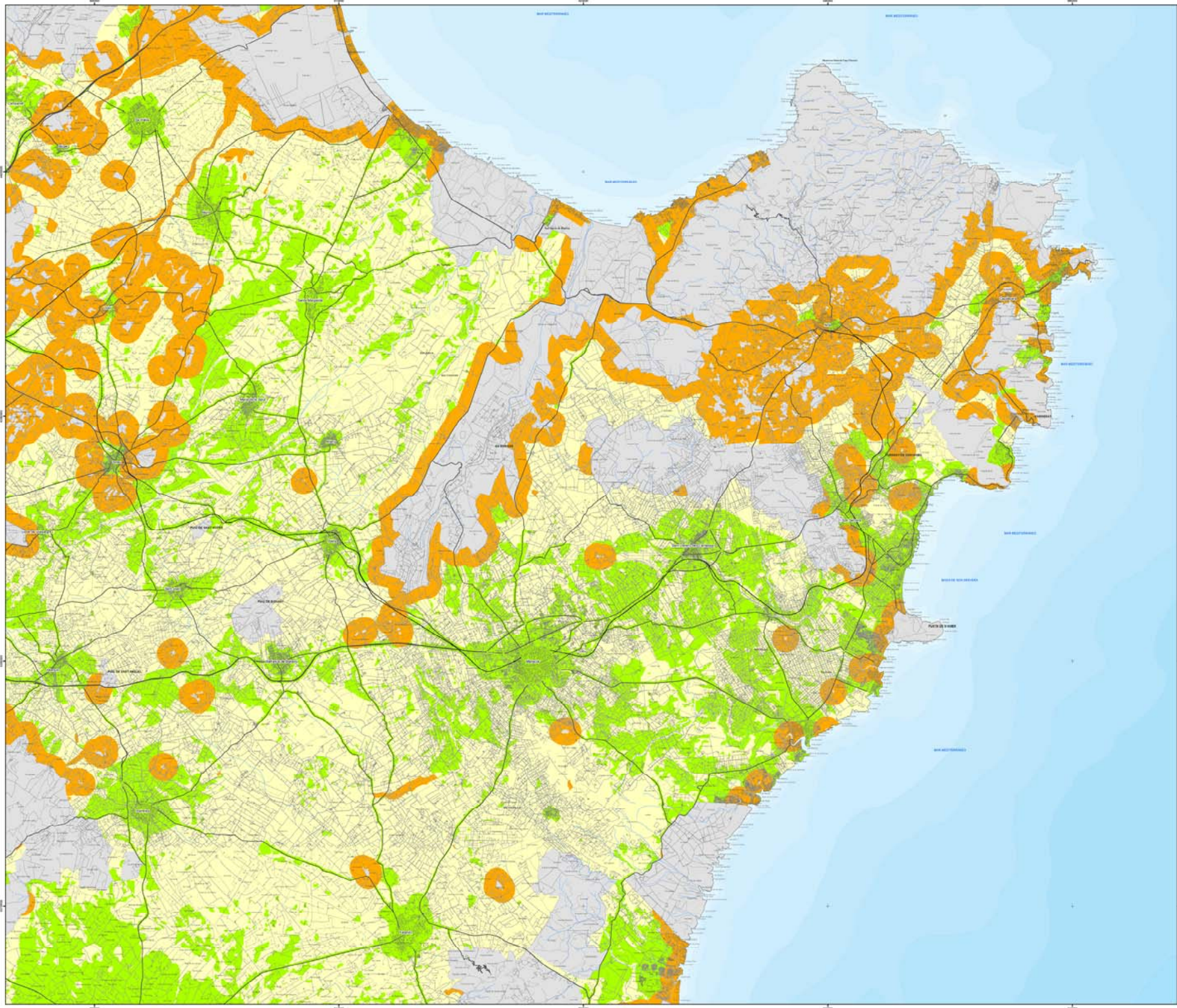
1:50.000 en DIN A0
Projecció Universal Transversa de Mercator (UTM), fus 31N, sobre el pla de projecció ETRS89 amb origen d'altitud a nivell del mar a Alacant i origen de longitud al meridà de Greenwich.

Modificació del Pla Director Sectorial Energètic de les Illes Balears relativa a l'ordenació territorial de les energies renovables

O.FV.1 Mapa d'aptitud del territori per a les instal·lacions d'energia solar fotovoltaica

MALLORCA
(full 4 de 5)





Zones d'aptitud ambiental i territorial

- Zona d'aptitud alta
- Zona d'aptitud mitjana
- Zona d'aptitud baixa
- Zona d'exclusió

Fons:

Zones d'aptitud	Llevants
Cartografia de referència	Base Topogràfica Nacional (a 1:250 i nàutic de potència de la a 1:100) IGN INSTITUTO GEOGRÀFICO NACIONAL DE ESPAÑA

1:50.000 en DIN A4

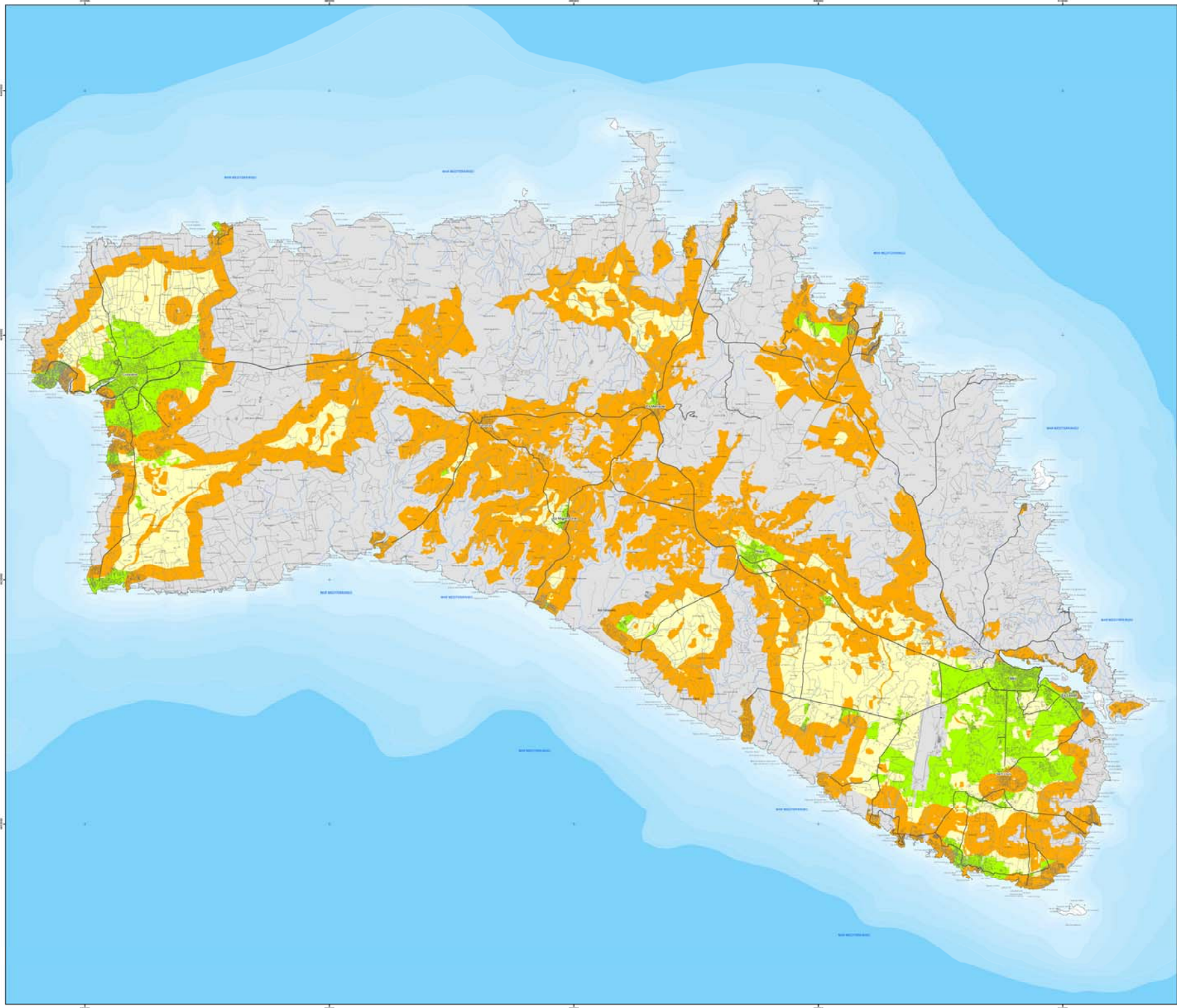
Projecció Universal Transversal de Mercator (UTM), fus 31N,
sobre el sistema ETR84
amb origen d'altitud a nivell del mar a Alacant i
origen de longitud al meridà de Greenwich.

Modificació del Pla Director Sectorial Energètic de les Illes Balears
relativa a l'ordenació territorial de les energies renovables

**O.FV.1 Mapa d'aptitud del territori
per a les instal·lacions
d'energia solar fotovoltaica**

MALLORCA
(full 5 de 5)





Zones d'aptitud ambiental i territorial

- Zona d'aptitud alta
- Zona d'aptitud mitjana
- Zona d'aptitud baixa
- Zona d'exclusió

Font:

Zones d'aptitud	Llegenda
Cartografia de referència	Base Topogràfica Nacional (a 1:25M i núcle de població de la a 1:100) INSTITUTO GEOGRÁFICO NACIONAL DE ESPAÑA

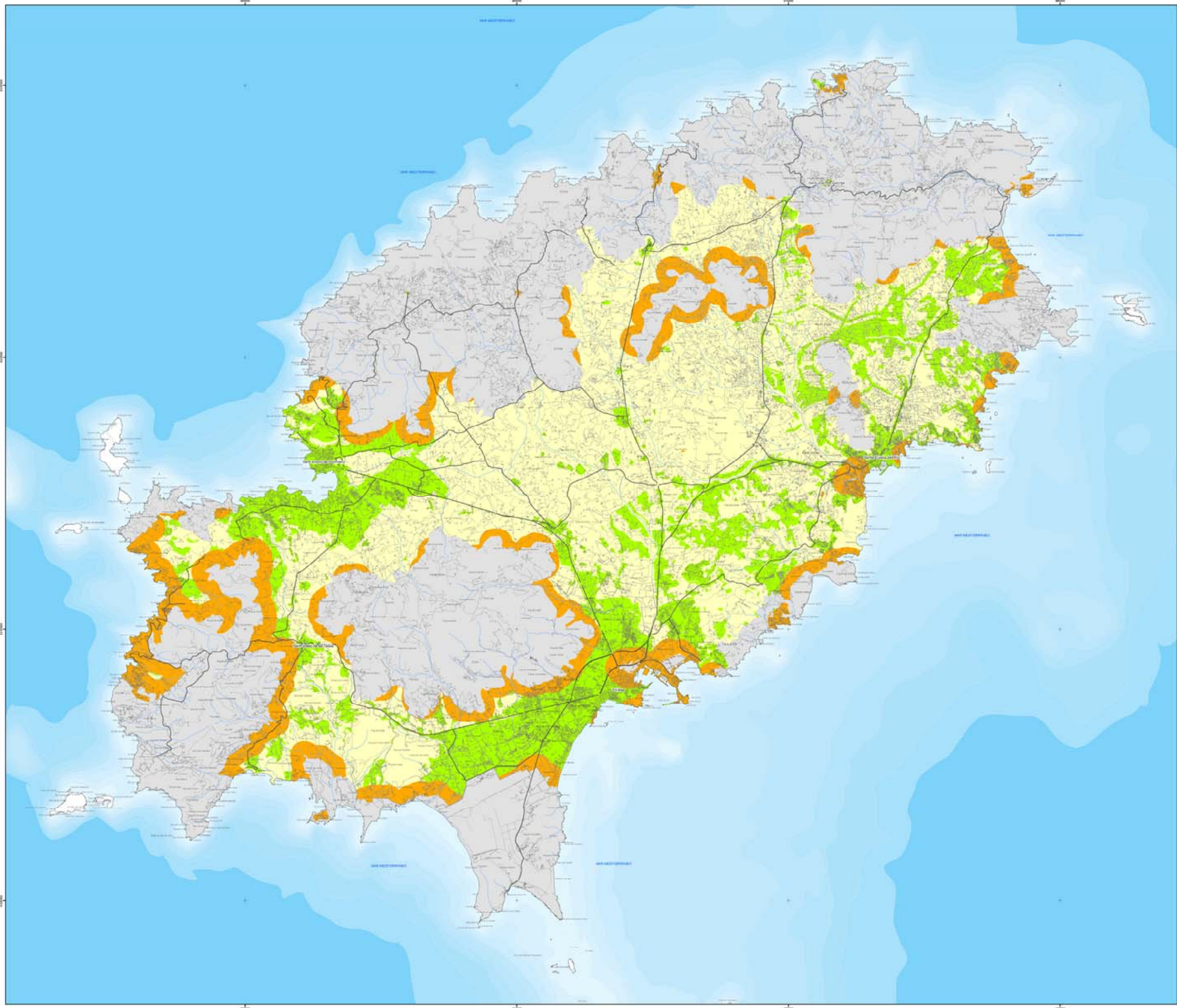


Modificació del Pla Director Sectorial Energètic de les Illes Balears
relativa a l'ordenació territorial de les energies renovables

**O.FV.2 Mapa d'aptitud del territori
per a les instal·lacions
d'energia solar fotovoltaica**

MENORCA





Zones d'aptitud ambiental i territorial

- Zona d'aptitud alta
- Zona d'aptitud mitjana
- Zona d'aptitud baixa
- Zona d'exclusió

Fons:

Zones d'aptitud	Llevants
Cartografia de referència	Base Topogràfica Nacional (a 1:25M i nàutic de posició de la a 1:100) IGN INSTITUTO GEOGRÁFICO NACIONAL DE ESPAÑA

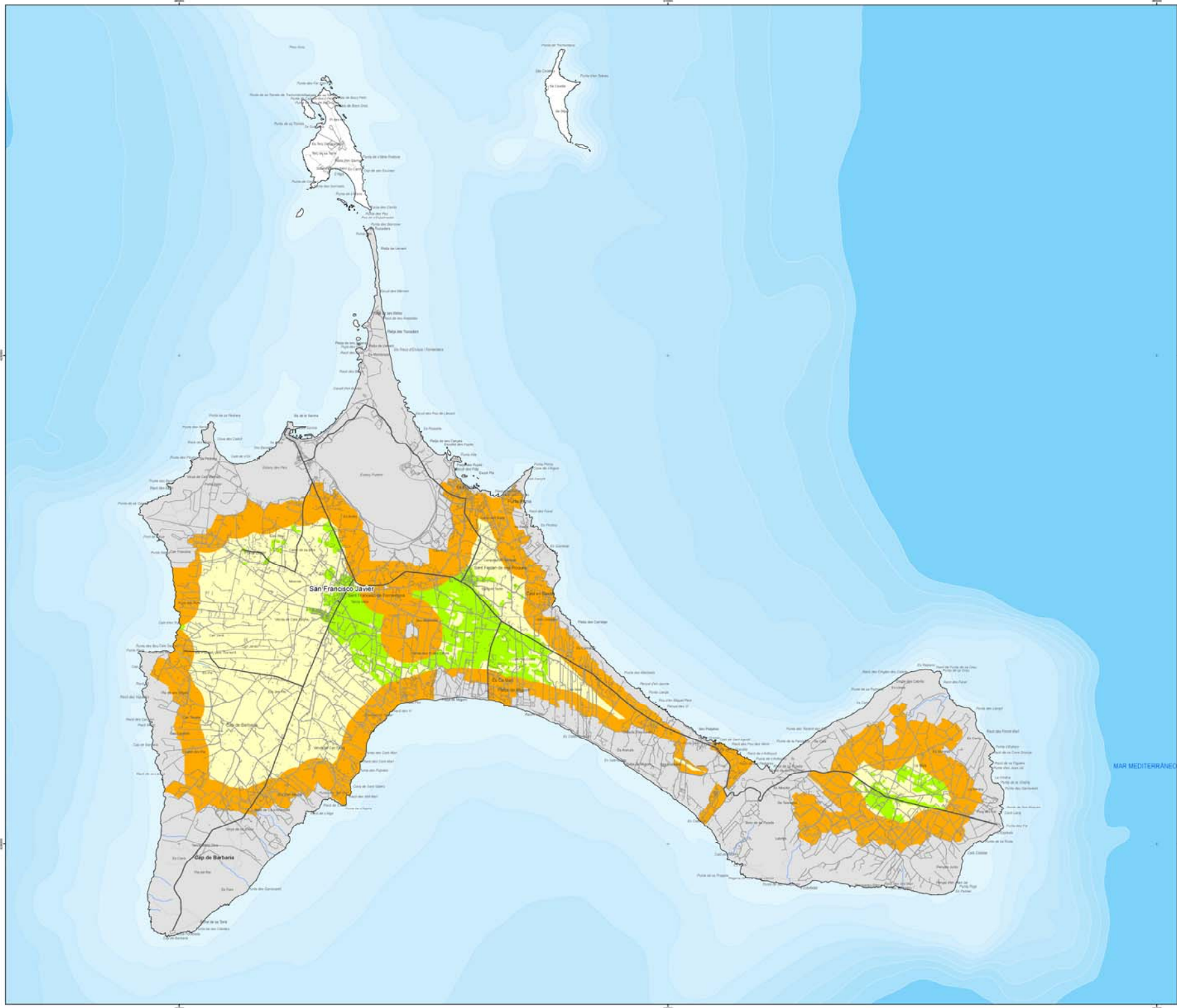
Projecció Universal Transversal de Mercator (UTM), fus 31N,
sobre el pla de projecció ETRS89
amb origen d'altitud a nivell del mar a Alacant i
origen de longitud al meridí de Greenwich.

Modificació del Pla Director Sectorial Energètic de les Illes Balears
relativa a l'ordenació territorial de les energies renovables

**O.FV.3 Mapa d'aptitud del territori
per a les instal·lacions
d'energia solar fotovoltaica**

EIVISSA





- Zones d'aptitud ambiental i territorial**
- Zona d'aptitud alta
 - Zona d'aptitud mitjana
 - Zona d'aptitud baixa
 - Zona d'exclusió

Fons:

Zones d'aptitud	Llevants
Cartografia de referència	Base Topogràfica Nacional (a 1:25M, i nucia de posició de la a 1:100) INSTITUTO GEOGRÀFICO NACIONAL DE ESPAÑA

Projecció Universal Transversa de Mercator (UTM), fus 31N,
sistema de coordenades ETRS89
amb origen d'altitud a nivell del mar a Alacant i
origen de longitud al meridà de Greenwich.

Modificació del Pla Director Sectorial Energètic de les Illes Balears
relativa a l'ordenació territorial de les energies renovables

**O.FV.4 Mapa d'aptitud del territori
per a les instal·lacions
d'energia solar fotovoltaica**

FORMENTERA

