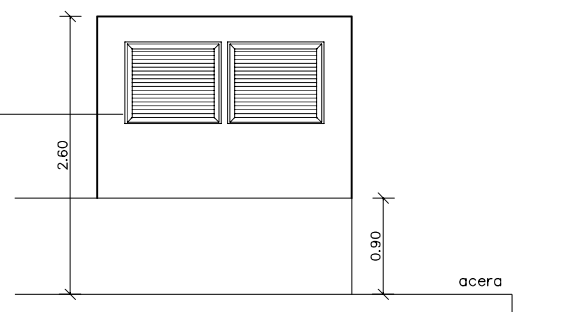
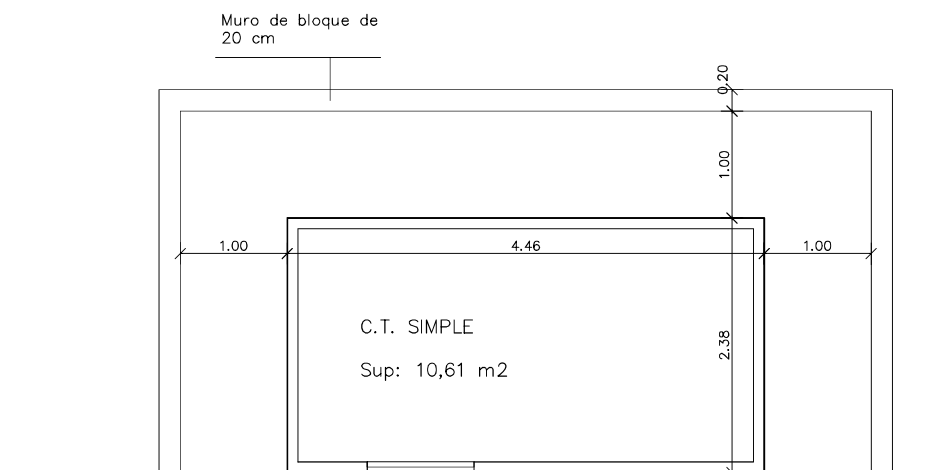


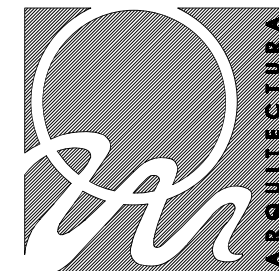
ALZADO



ALZADO LATERAL



PLANTA C.T. SIMPLE



Arquitecto:
XAVIER OLIVELLA RIUS

Promotor:
JUNTA DE COMPENSACION
DE LA U.A. 7/2

Proyecto:
ESTUDIO DE DETALLE DE UBICACIÓN
TRANSFORMADORES C.T.
EN LA U.A. POL-01

Situación:
Km. 2,4 CARRETERA PM-820
ZONA INDUSTRIAL
FORMENTERA

Referencia:
825 POL-01

Fecha:
ENERO 2014

Escala:
1/50

Plano:
CT. SIMPLE

Numero de plano:

4

Provenza, 540 Estudi
Tel. 93-4553974
Fax. 93-4330106
08025 Barcelona

c/ Isidor Macabich, 29 1ºb
Tel/Fax. 971-322323
St. Francesc Xavier
07860 Formentera

estudi @ omararquitectura.com