

SAN FCO. JAVIER

LEGENDA

- CASIFICACIÓ DA
- INTENSITAT
- EXTENSIVA PLURIFAMILIAR EP
- EXTENSIVA UNIFAMILIAR EU
- EXTENSIVA TURÍSTICA 1 ET C1
- EXTENSIVA TURÍSTICA 2 ET C2
- INDUSTRIAL IN
- COMERCIAL C
- EQUIPAMENT D'ESTABLIMENTS PÚBLICS EP
- ESPAI LLIURE PRIVAT EL-PR
- ESPAI LLIURE PÚBLIC EL-P
- VIVIUV
- APARTAMENT A3
- SISTEMA GENERAL SG
- SG EXECUCIÓ DIRECTA

LEGENDA DE LÍNEES

- CIT
- AL·LINDACIÓ OBLIGATORIA
- POL·LIDACIÓ URBANA
- LÍMIT D'UNITAT D'ACTIVITAT

QUALIFICACIONS I LÍMITS

- LÍMIT ZONA COMUNITAT MÚLTIPLE
- LÍMIT ZONA DE PROTECCIÓ DE TRANSCUR
- (XXX) LÍMIT ZONA DE PROTECCIÓ DE PROTECCIÓ

LEGISLACIÓ DE COSTES

- ELEMENT CATAL·LIT
- LÍMIT SIG / LÍMIT D'ENTORN PROTECCIÓ SÒL RÚSTIC

ELEMENTS PROTEGITS

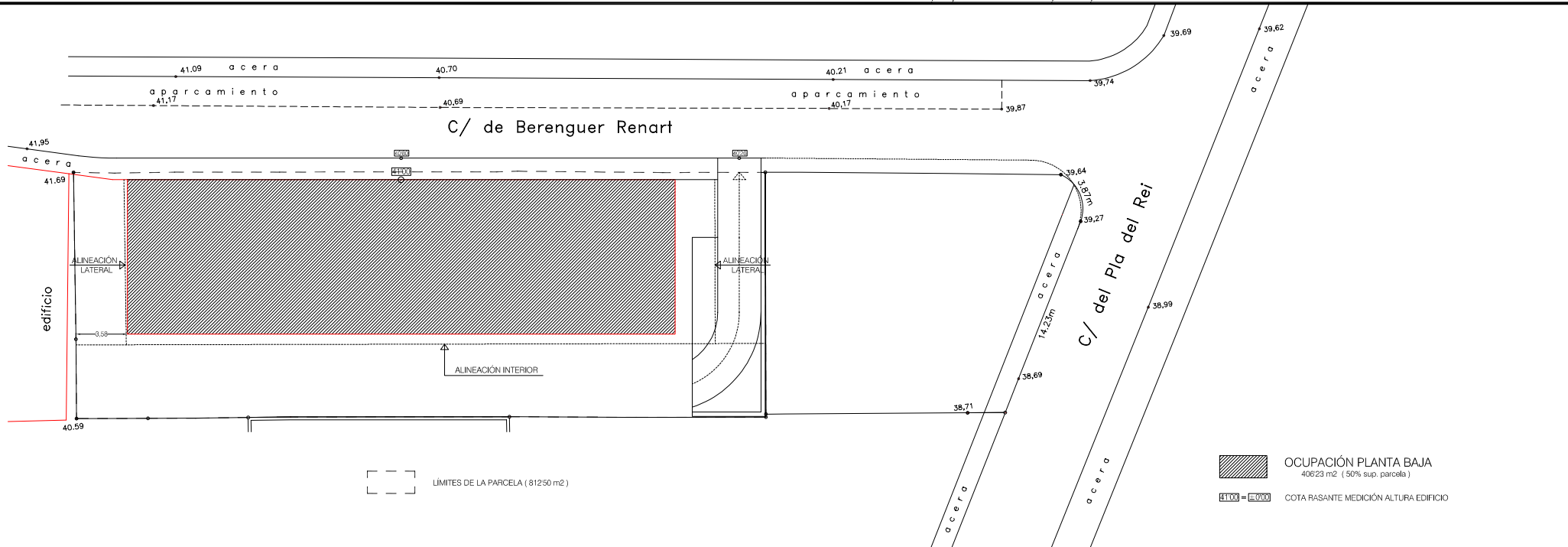
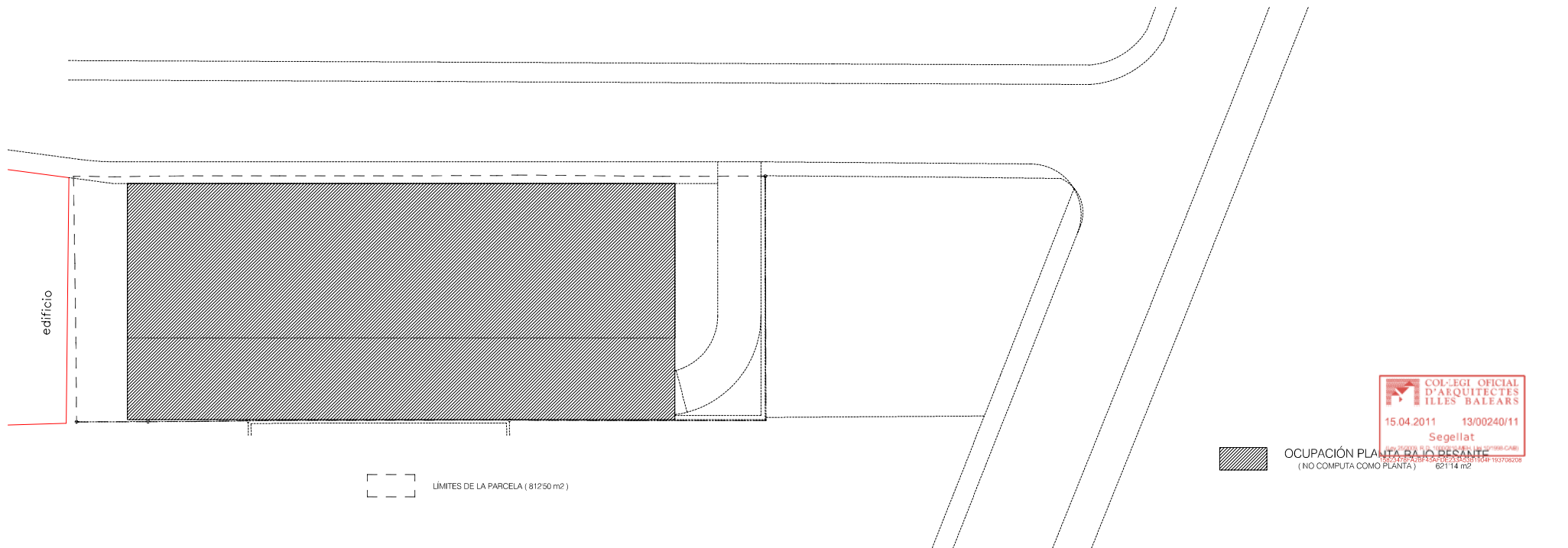
- LÍMIT SÒL URBÀ

ÀREES DE DESENVOLUPAMENT URBÀ

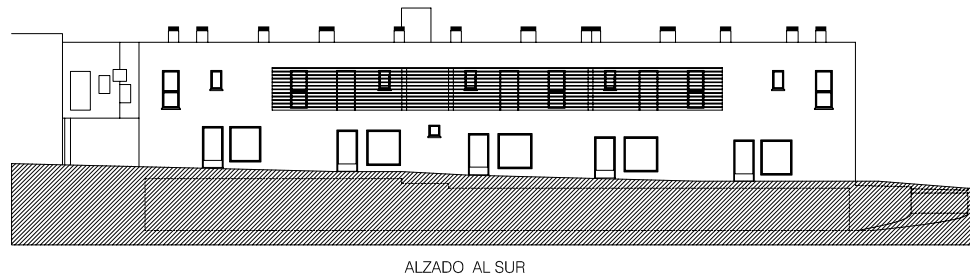
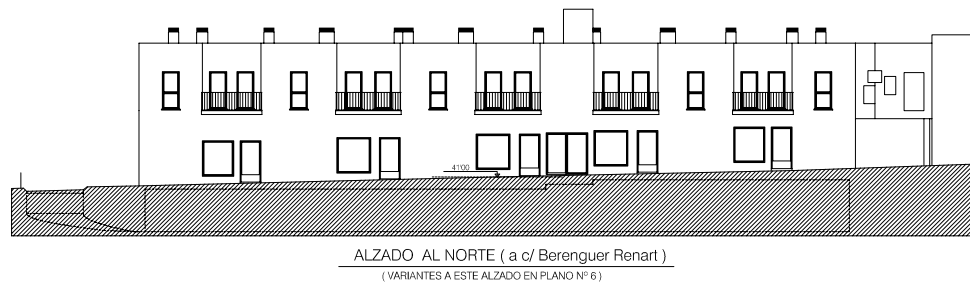
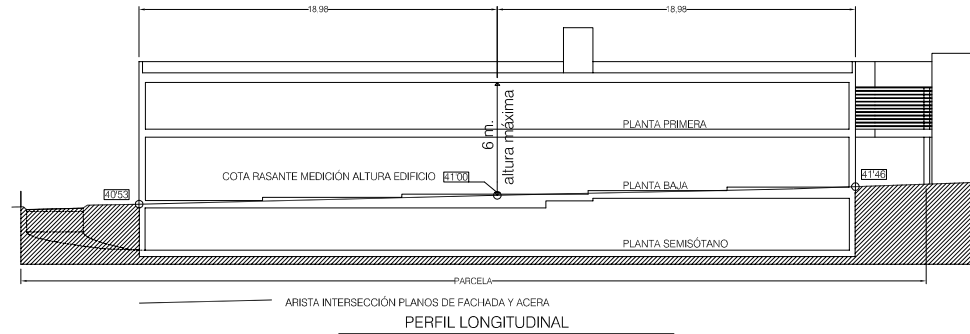
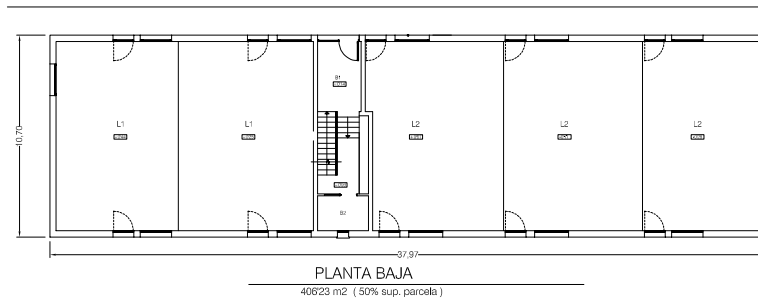
ESCA: A A1: 1:1000 A2: 1:2000
 PLANOL: 2.00 ORDENACIÓ SÒL URBÀ
 SANT FRANCISCO DE S. JAVIER
 REVISIÓ DE LES NORMES SUBSIDIÀRIES
 CONSELL DE FORMENTERA



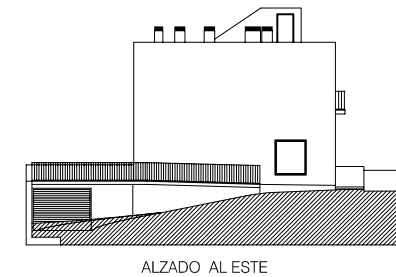
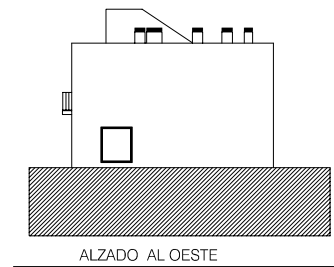
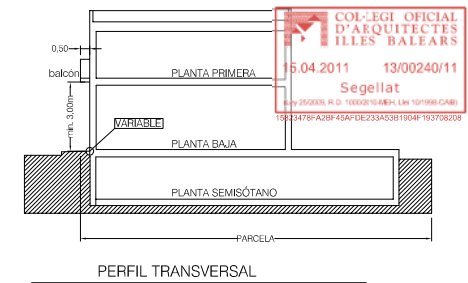
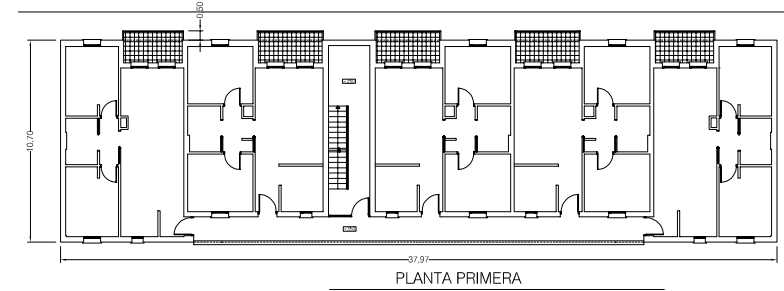
PARCELA
(finca registral nº 2610-N)

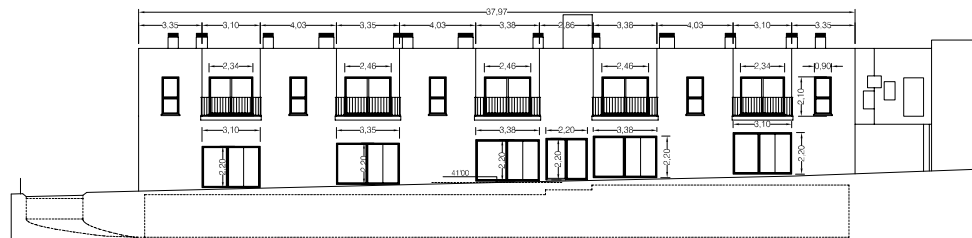
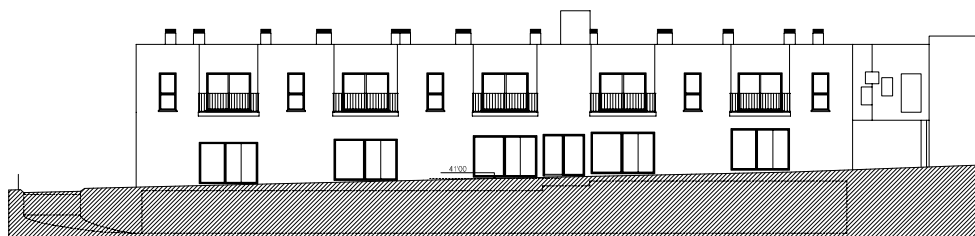


calle Berenguer Renat

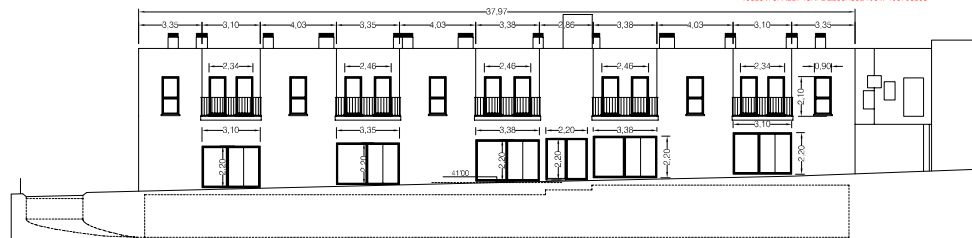


calle Berenguer Renat

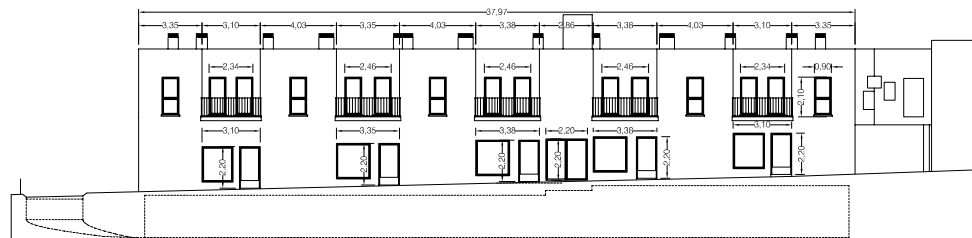
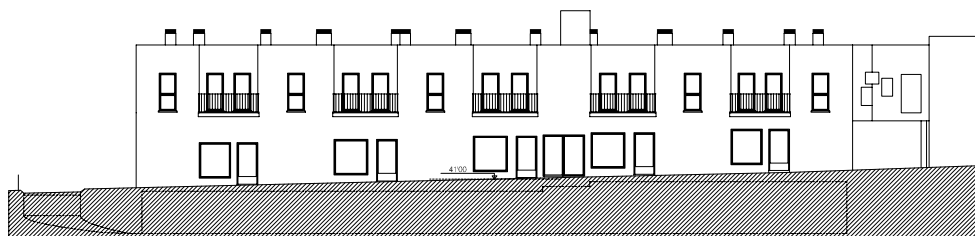




ALZADO A LA c/ BERENGUER RENART CON VARIANTE DE HUECOS EN PLANTAS BAJA Y PRIMERA



ALZADO A LA c/ BERENGUER RENART CON VARIANTE DE HUECOS EN PLANTA BAJA



ALZADO A LA c/ BERENGUER RENART CON HUECOS COMO ALZADO DE PLANO Nº 5

PROMOTOR AB PROMOCIÓN Y DESARROLLOS URBANOS SL

ARQUITECTO JESÚS DE ASSAS MARTÍNEZ DE MORENTIN
colegiado 68926

ESTUDIO DE DETALLE

DE LA PARCELA "FINCA REGISTRAL Nº 2610-N"

c/ BERENGUER RENART nº 15

S. FCO. JAVIER - FORMENTERA

MARZO

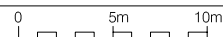
2011

PLANO Nº

6

VARIANTES DE HUECOS EN FACHADA a la c/ BERENGUER RENART

e=1:200





VISTA AL ESPACIO LIBRE DE PARCELA
VISTA A LA CALLE BERENGUER RENART



VISTA AL ESPACIO LIBRE DE PARCELA
VISTA A LA CALLE BERENGUER RENART

