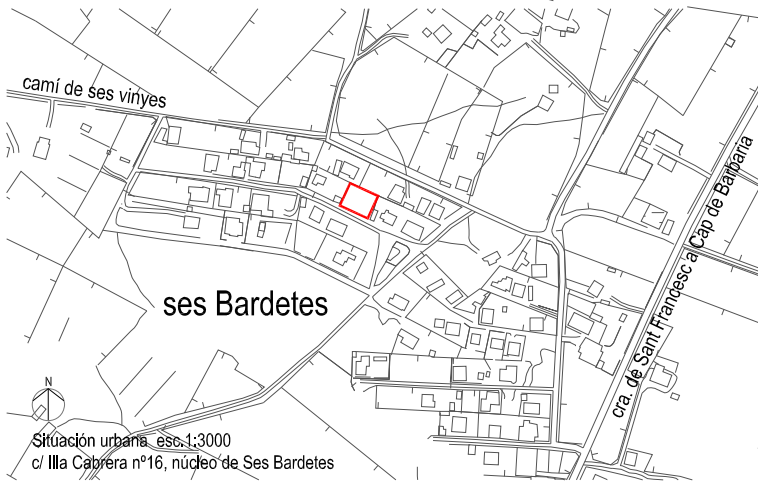


Situación territorial



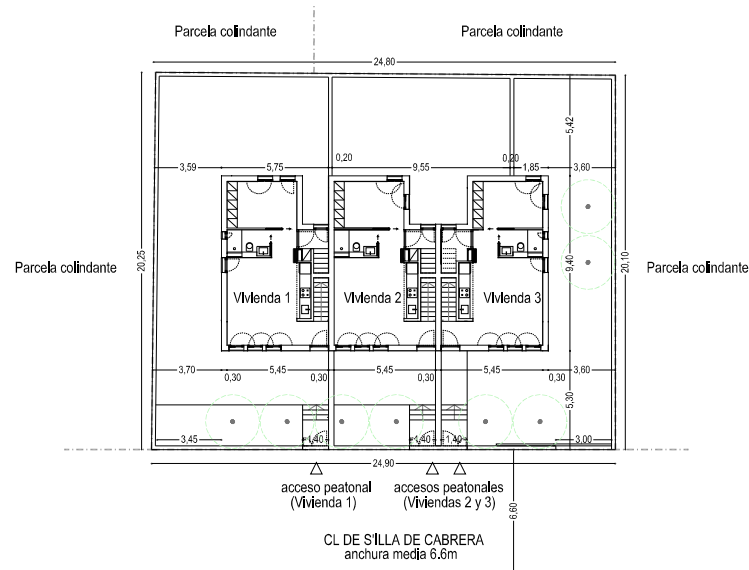
Situación urbana, esc.1:3000
c/ Illa Cabrera nº16, núcleo de Ses Bardetes



Foto aérea, esc.1:2000
c/ Illa Cabrera nº16, núcleo de Ses Bardetes



Normativa Municipal Vigente, NNSS 2010, esc.1:3000
NÚCLEO DE SES BARDETES Zona extensiva unifamiliar EU-SBT. Tipología aislada



Emplazamiento, Cota Calle, esc.1:200
sup.parcela 502,35 m2
parcela catastral 3050811CC6834N0001BS CL DE S'ILLA DE CABRERA, 16, FORMENTERA (ILLES BALEARS)

CONCEPTO	P. ANEAMIENTO
Clasificación del suelo	URBANO (4)
Calificación	EU-SBT (5)
Parcela	<div> <div>Anchura</div> <div>15m</div> </div> <div> <div>Parcela mínima</div> <div>400 m2 (6)</div> </div>
Ocupación o Profundidad edificable	30% en PB y P1 (7)
Volumen (m³/m²)	750M3
Edificabilidad (m³/m²)	0,6m2/m2 (8)
Uso	RESIDENCIAL VIVIENDA UNIFAMILIAR (9)
Situación Edificio en Parcela / Tipología	AISLADA (10)
Separación linderos	<div> <div>Entre Edificios</div> <div>0m</div> </div> <div> <div>Fachada</div> <div>5</div> </div> <div> <div>Fondo</div> <div>3</div> </div> <div> <div>Derecha</div> <div>3</div> </div> <div> <div>Izquierda</div> <div>3 (11)</div> </div>
Altura Máxima	<div> <div>Reguladora</div> <div>8</div> </div> <div> <div>Total</div> <div>7</div> </div>
Nº de Plantas	B+1P (12)
Índice de intensidad de uso	1vivi/203m² < 2,5 v/m² = 3vivi (13)

CONCEPTO	PROPUESTA
Clasificación del suelo	URBANO
Calificación	EU-SBT
Parcela	<div> <div>Anchura</div> <div>24,9m</div> </div> <div> <div>Parcela mínima</div> <div>502 m2</div> </div>
Ocupación o Profundidad edificable	30% en PB y P1 (150,6m2)
Volumen (m³/m²)	800M3
Edificabilidad (m³/m²)	0,8m2/m2 (30' 2 m2)
Uso	RESIDENCIAL VIVIENDA PLURIFAMILIAR EN ILLESA
Situación Edificio en Parcela / Tipología	AISLADA
Separación linderos	<div> <div>Entre Edificios</div> <div>-</div> </div> <div> <div>Fachada</div> <div>d=5</div> </div> <div> <div>Fondo</div> <div>d=3</div> </div> <div> <div>Derecha</div> <div>d=3</div> </div> <div> <div>Izquierda</div> <div>d=3</div> </div>
Altura Máxima	<div> <div>Reguladora</div> <div>8</div> </div> <div> <div>Total</div> <div>7</div> </div>
Nº de Plantas	B+1P
Índice de intensidad de uso	3vivi

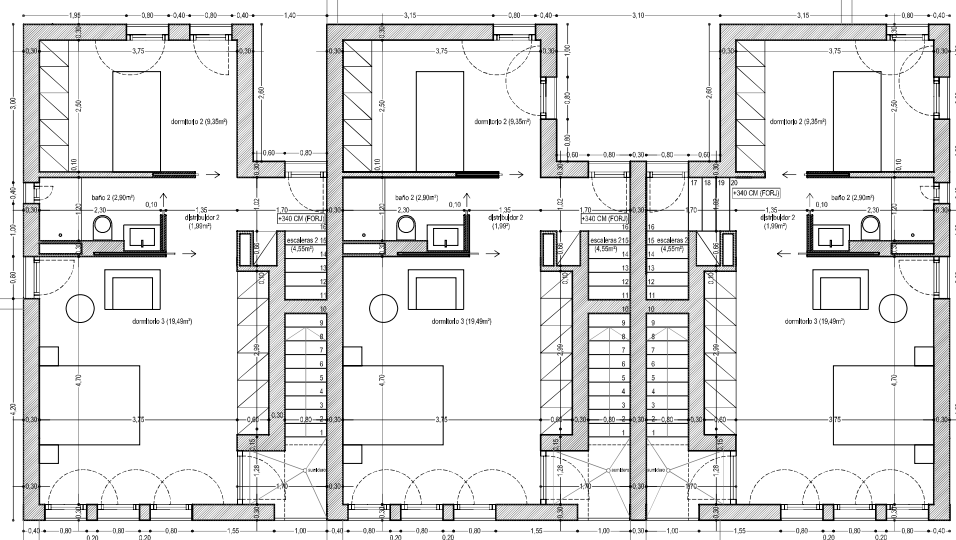
Propuesta de cambio de Parámetros Urbanísticos

ESTUDIO DE DETALLE
de cambio de Uso pormenorizado y Volumen máximo de edificio
para propuesta de edificio de 3 viviendas en parcela urbana

EMPLAZAMIENTO
C/ Illa Cabrera nº16, Núcleo de Ses Bardetes, Formentera
Carmen Gibrés Martí, Jorge Gibrés Martí y Mario Escandell Mayans PROPIEDAD

PLANO
SITUACIÓN Y EMPLAZAMIENTO
PLANEAMIENTO URBANÍSTICO
PROPUESTA DE CAMBIOS DE PARÁMETROS
1/3000 1/2000 1/200 ESCALA
FEBRERO 2014 FECHA

01



planta primera

usos, superficies y cotas
 SUPERFICIE CONSTRUIDA TOTAL PLANTA PRIMERA 159,60m²
 SUPERFICIE CONSTRUIDA TOTAL EDIFICIO 301,20m²

ESTUDIO DE DETALLE

de cambio de Uso pormenorizado y Volumen máximo de edificio
 para propuesta de edificio de 3 viviendas en parcela urbana

EMPLAZAMIENTO

C/ Illa Cabrera nº16, Núcleo de Ses Bardetes, Formentera

Carmen Gibrés Martí, Jorge Gibrés Martí y Mario Escandell Mayans PROPIEDAD

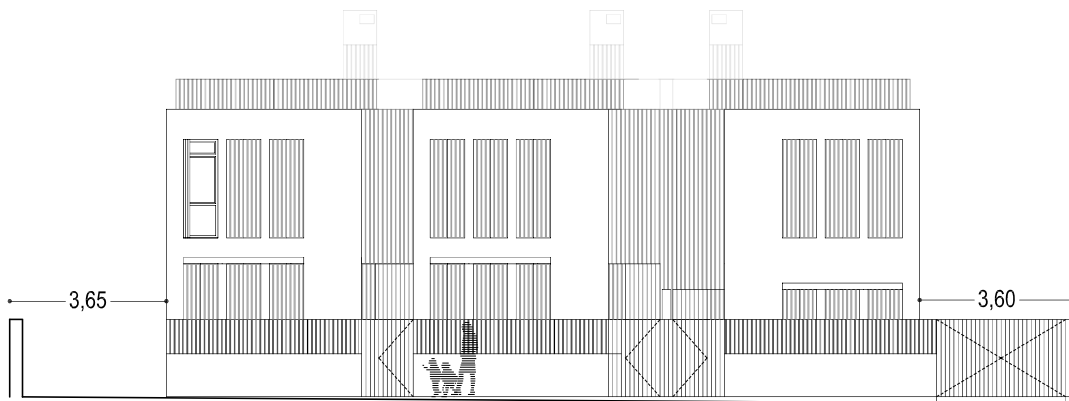
PLANO

PLANTA PRIMERA DE PROPUESTA
 USOS, SUPERFICIES Y COTAS

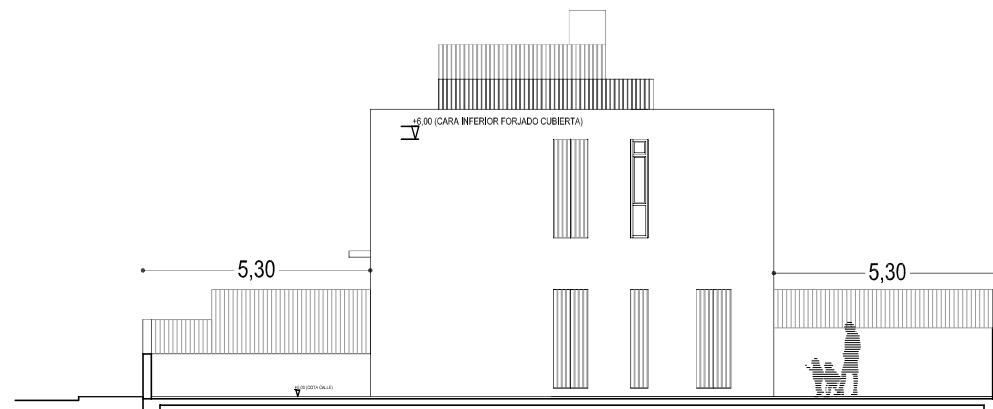
03

1/200 ESCALA

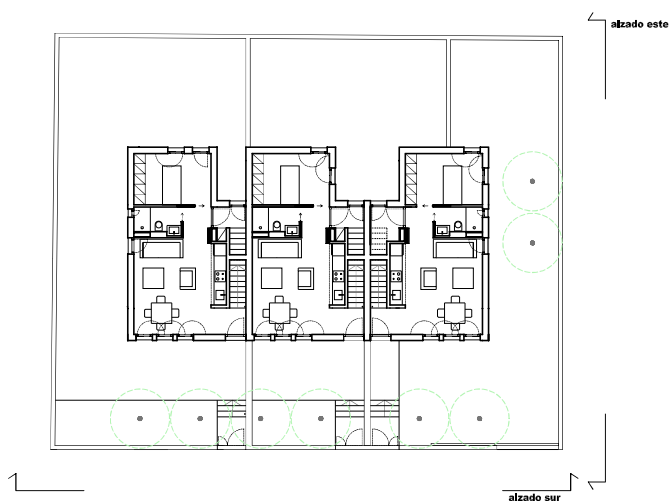
FEBRERO 2014 FECHA



alzado sur



alzado este



ESTUDIO DE DETALLE

de cambio de Uso pormenorizado y Volumen máximo de edificio
para propuesta de edificio de 3 viviendas en parcela urbana

EMPLAZAMIENTO
C/ Illa Cabrera nº16, Núcleo de Ses Bardetes, Formentera
Carmen Gírbes Martí, Jorge Gírbes Martí y Marlo Escandell Mayans PROPIEDAD

PLANO
ALZADOS DE PROPUESTA
PROPUESTA DE VOLUMEN COMPACTO DE 900m³

1/200 ESCALA
FEBRERO 2014 FECHA