

1

CALLE DE BUENAVISTA

CALLE PUIG D'OLIVERA

Acega

2

3

4

5

6



Foto 1



Foto 2



Foto 3



Foto 4



Foto 5



Foto 6

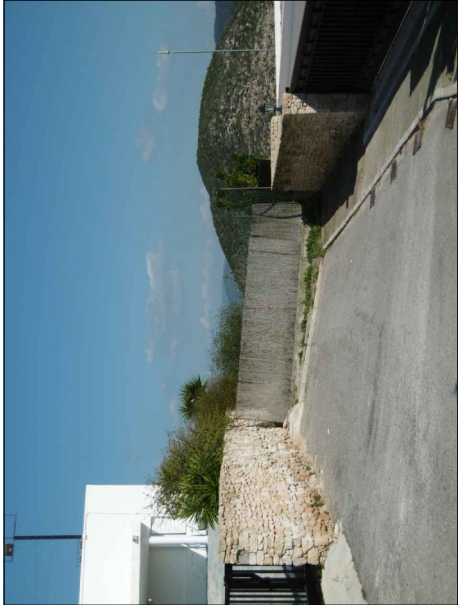


Foto 7

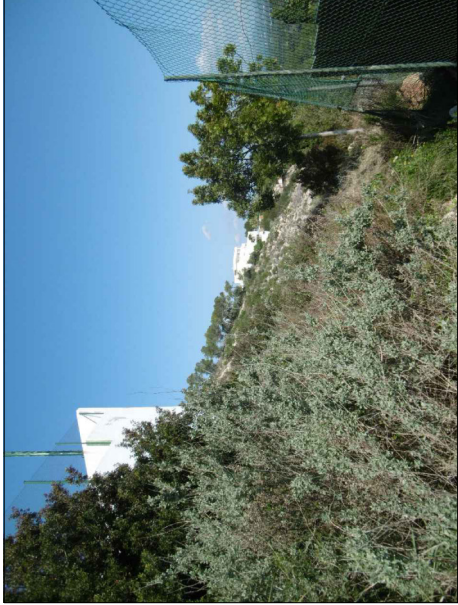
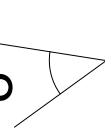


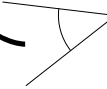
Foto 8



8



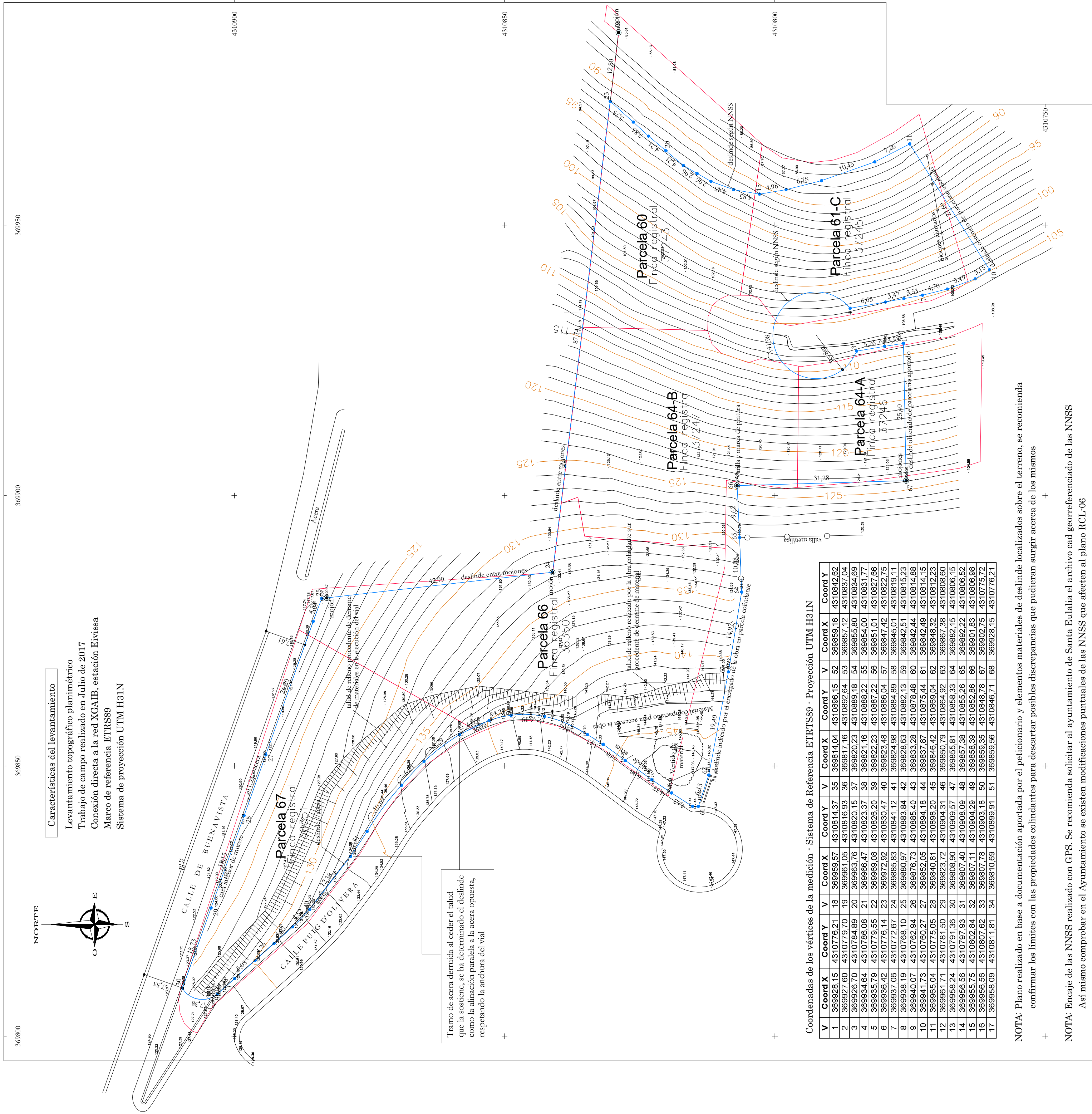
7



ESTUDIO DE DETALLE DE ORDENACIÓN DE VOLÚMENES DE LAS PARCELAS, 60, 61-C, 64-A, 64-B, 66 Y 67		FECHA
PLANO INFORMACIÓN		DICIEMBRE 2022
FOTOGRAFÍA AÉREA Y FOTOGRAFÍAS PARCIALES DEL LUGAR		ESCALA
PROMOTOR / PROPIEDAD		1:500
ARQUITECTO		PLANO Nº
MAR Y GOLF IBIZA S.L.	VICTOR BELTRAN ROCA	I.01
SITUACION		
PARCELAS 60, 61-C, 64-A, 64-B, 66 Y 67 DE LA URBANIZACIÓN ROCA LLISA, MUNICIPIO DE SANTA EULALIA DEL RIO		



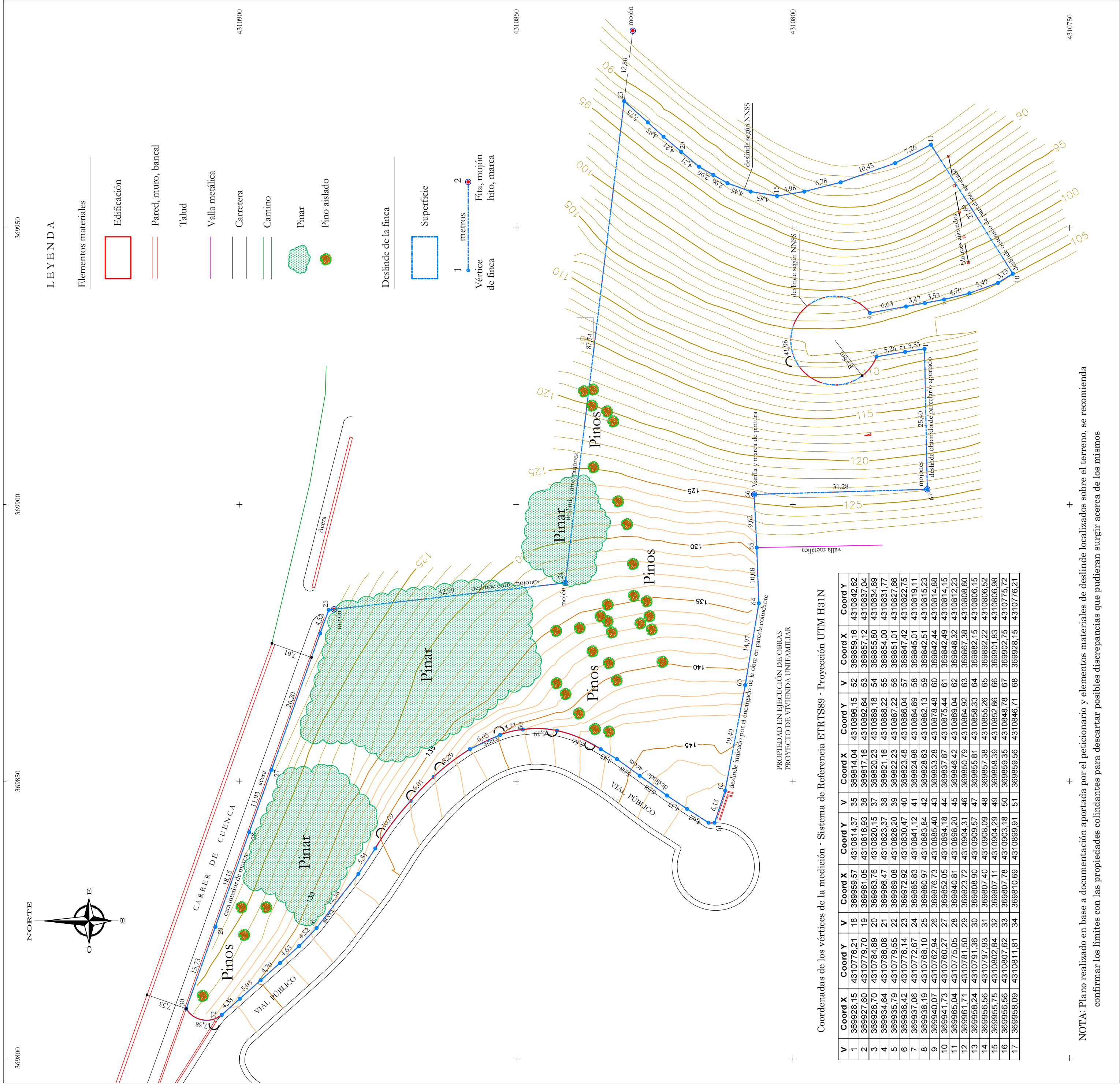
ESTUDIO DE DETALLE DE ORDENACIÓN DE VOLÚMENES DE LAS PARCELAS, 60, 61-C, 64-A, 64-B, 66 Y 67		FECHA
PLANO INFORMACIÓN RCL-06 DE LAS NNSS	ARQUITECTO	DICIEMBRE 2022
		ESCALA
PROMOTOR / PROPIEDAD	VICTOR BELTRAN ROCA	1:1000
MAR Y GOLF IBIZA S.L.		PLANO Nº
SITUACION		1.02
PARCELAS 60, 61-C, 64-A, 64-B, 66 Y 67 DE LA URBANIZACIÓN ROCA LLISA, MUNICIPIO DE SANTA EULALIA DEL RIO		



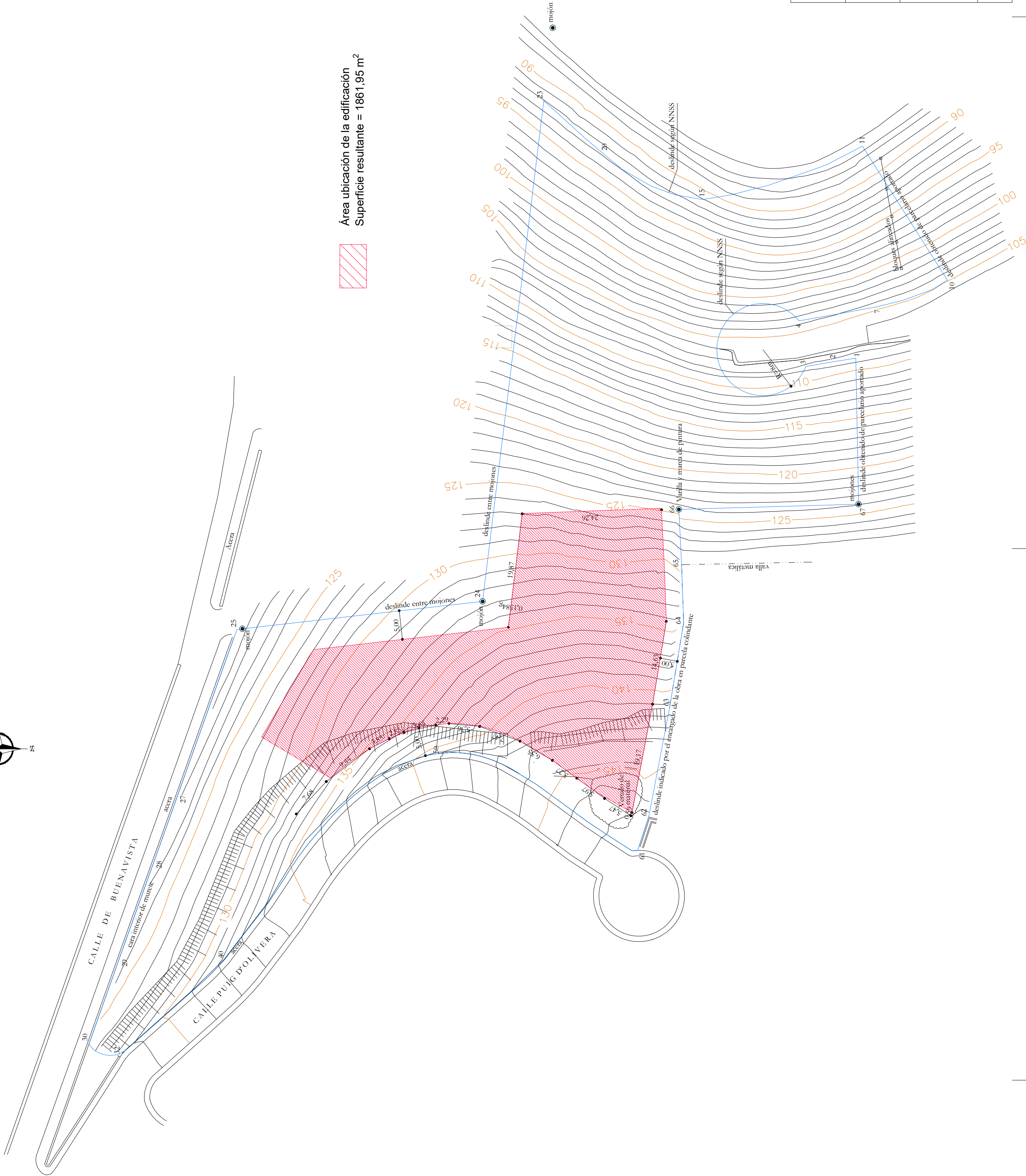
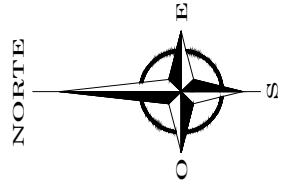
ESTUDIO DE DETALLE DE ORDENACIÓN DE VOLÚMENES DE LAS PARCELAS, 60, 61-C, 64-A, 64-B, 66 Y 67		FECHA
PLANO	INFORMACIÓN	DICIEMBRE 2022
ESTADO ACTUAL PARCELAS, 60, 61-C, 64-A, 64-B, 66 Y 67		ESCALA
PROMOTOR / PROPIEDAD	ARQUITECTO	1:500
MAR Y GOLF IBIZA S.L.		PLANO Nº
SITUACIÓN		I.03
PARCELAS 60, 61-C, 64-A, 64-B, 66 Y 67 DE LA URBANIZACIÓN ROCA LLISA, MUNICIPIO DE SANTA EULALIA DEL RIO		

NOTA: Plano realizado en base a documentación aportada por el peticionario y elementos materiales de deslinde localizados sobre el terreno, se recomienda confirmar los límites con las propiedades colindantes para descartar posibles discrepancias que pudieran surgir a cerca de los mismos

NOTA: Enlace de las NNSS realizado con GPS. Se recomienda solicitar al ayuntamiento de Santa Eulalia el archivo cad georreferenciado de las NNSS



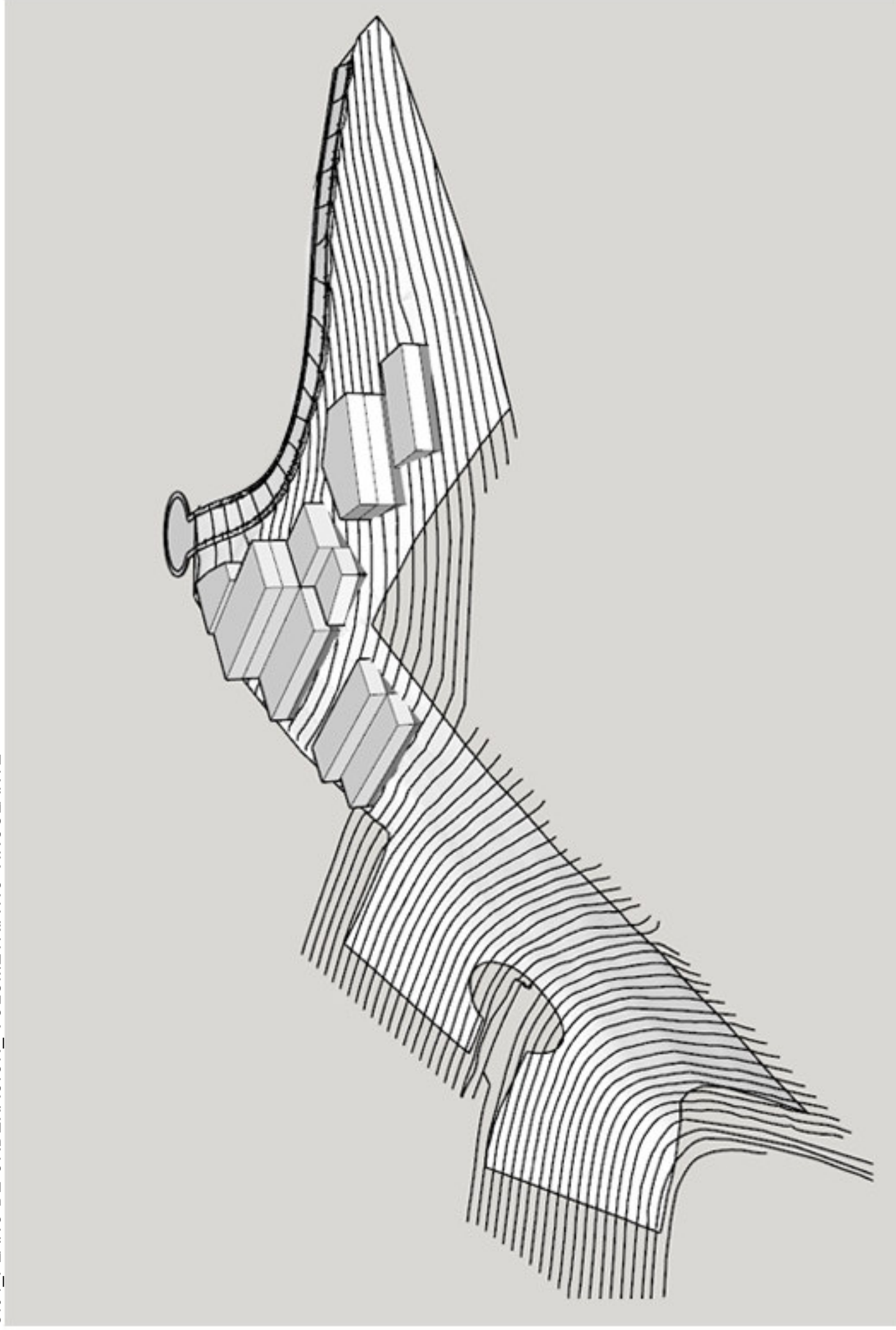
NOTA: Plano realizado en base a documentación aportada por el peticionario y elementos materiales de deslinde localizados sobre el terreno, se recomienda confirmar los límites con las propiedades colindantes para descartar posibles discrepancias que pudieran surgir acerca de los mismos



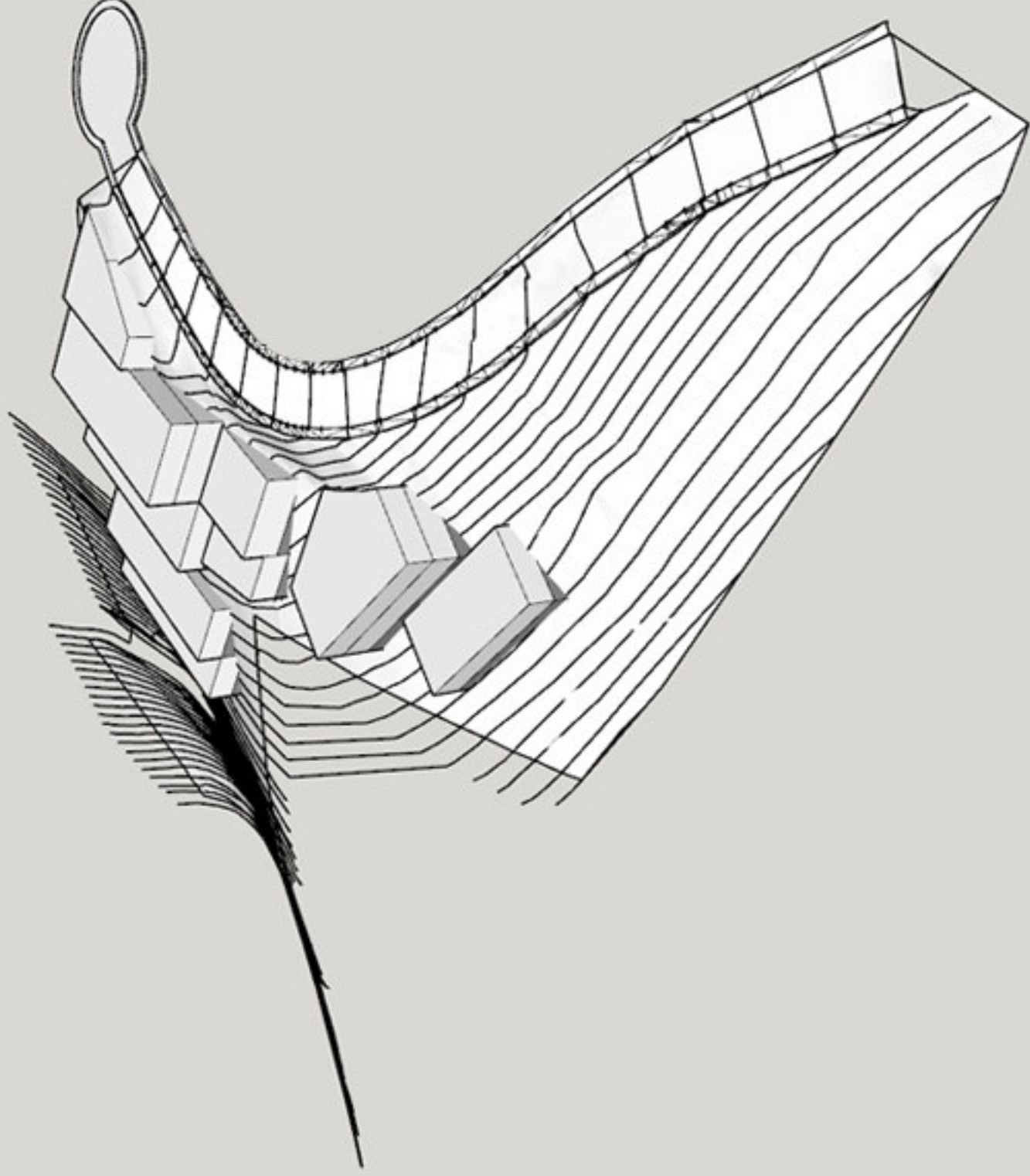
ESTUDIO DE DETALLE DE ORDENACIÓN DE VOLUMENES DE LAS PARCELAS: 60, 61-C, 64-A, 64-B, 66 Y 67		FECHA	DICIEMBRE 2022
PLANO	ORDENACIÓN	ESCALA	1:500
UBICACIÓN DE LA EDIFICACIÓN		PLANO Nº	0.02
PROMOTOR / PROPIEDAD	ARQUITECTO		
MAR Y GOLF IBIZA S.L.	VICTOR BELTRAN ROCA		
SITUACION			
PARCELAS 60, 61-C, 64-A, 64-B, 66 Y 67 DE LA URBANIZACIÓN ROCA LLISA, MUNICIPIO DE SANTA EULALIA DEL RIO			



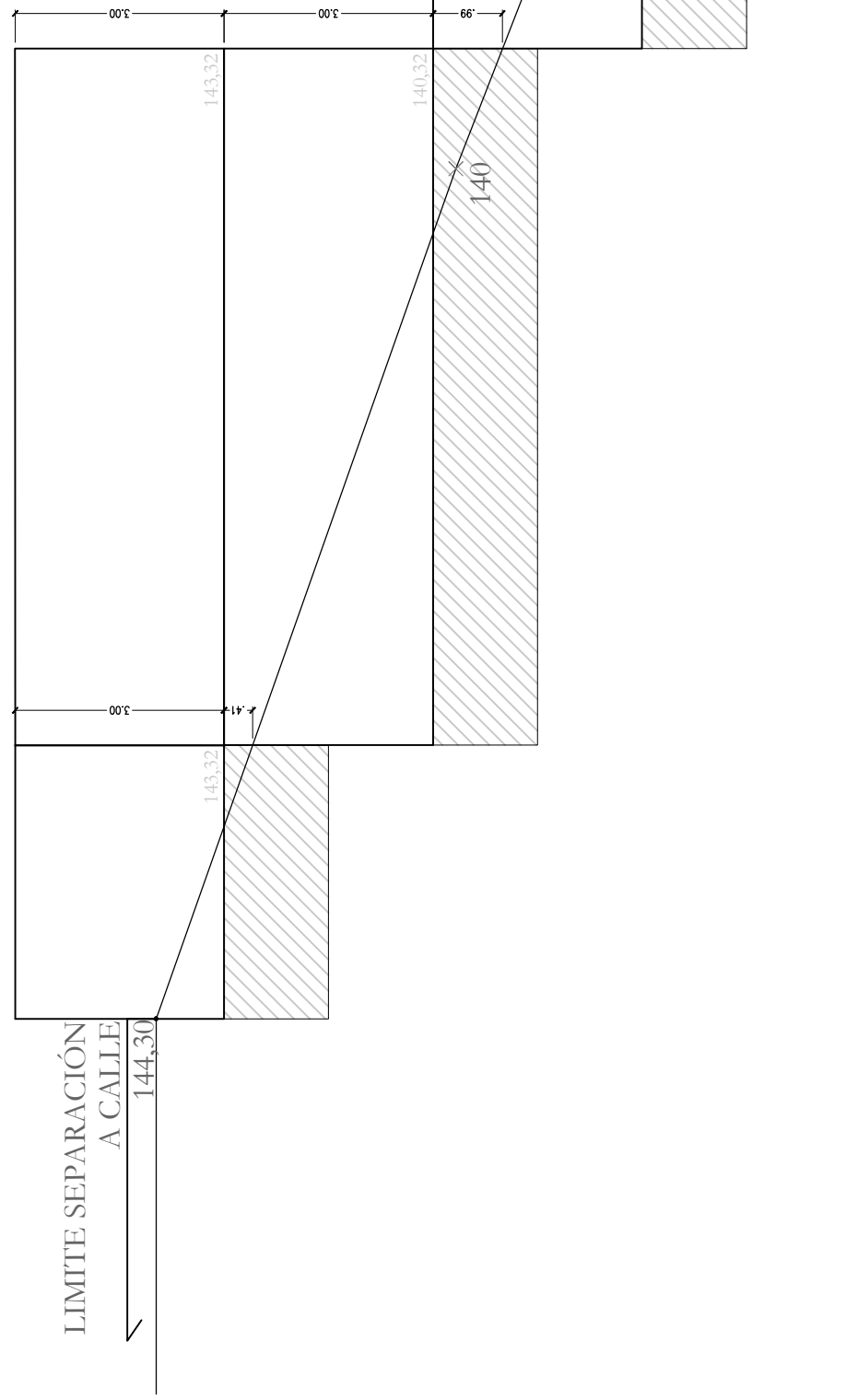
O.04_PLANO DE ORDENACIÓN_ VOLUMETRÍA NO VINCULANTE



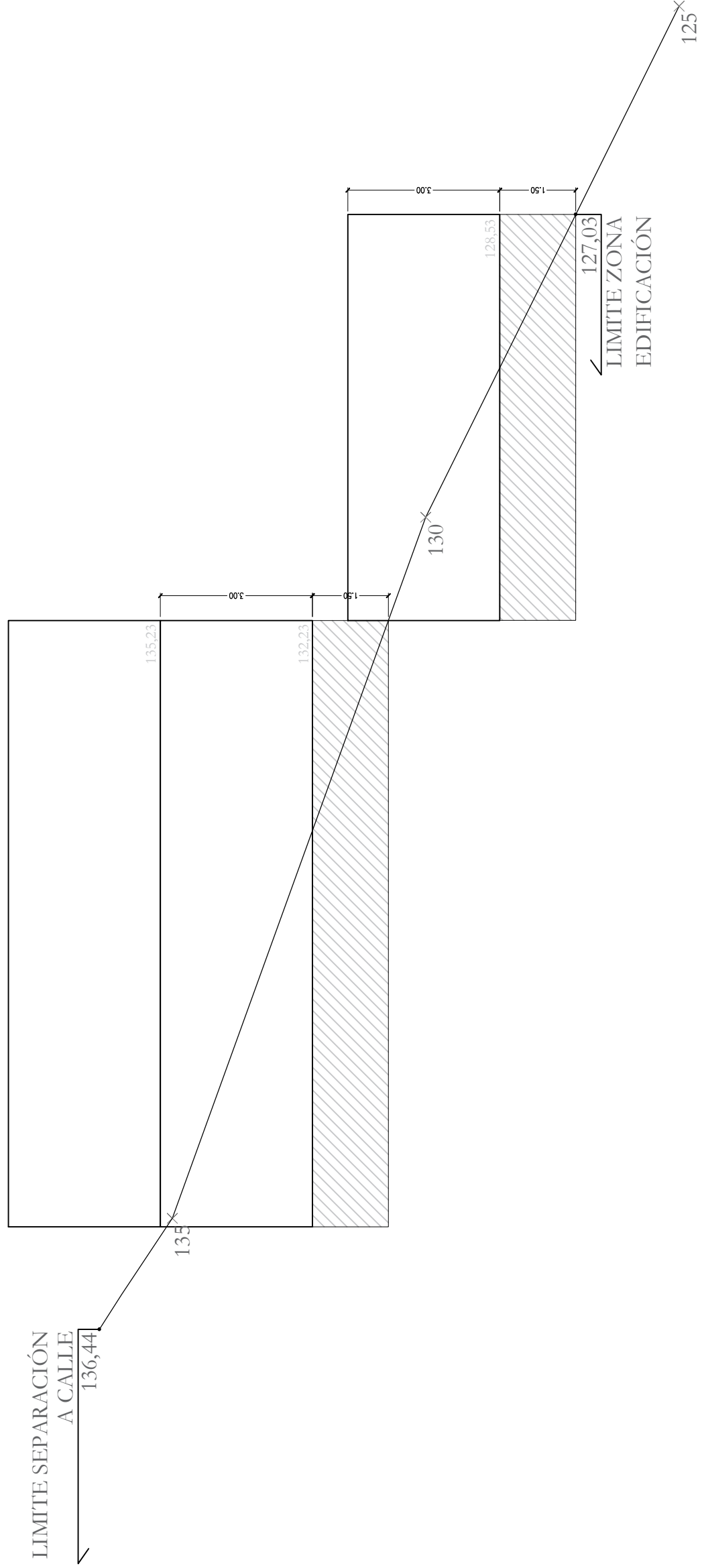
O.04_PLANO DE ORDENACIÓN_ VOLUMETRÍA NO VINCULANTE



Sección 1.1 Pendiente 42,79%



Sección 2.2 Pendiente 38,77%



ESTUDIO DE DETALLE DE ORDENACIÓN DE VOLÚMENES DE LAS PARCELAS, 60, 61-C, 64-A, 64-B, 66 Y 67		FECHA
PLANO		DICIEMBRE 2022
ORDENACIÓN		ESCALA
VOLUMETRÍA. SECCIÓN ESQUEMÁTICA		1:500
PROMOTOR / PROPIEDAD	ARQUITECTO	PLANO Nº
MAR Y GOLF IBIZA S.L.	VICTOR BELTRAN ROCA	0.05
SITUACION		
PARCELAS 60, 61-C, 64-A, 64-B, 66 Y 67 DE LA URBANIZACIÓN ROCA LLISA, MUNICIPIO DE SANTA EULALIA DEL RIO		