

A

B

C

D

E

F

G

H

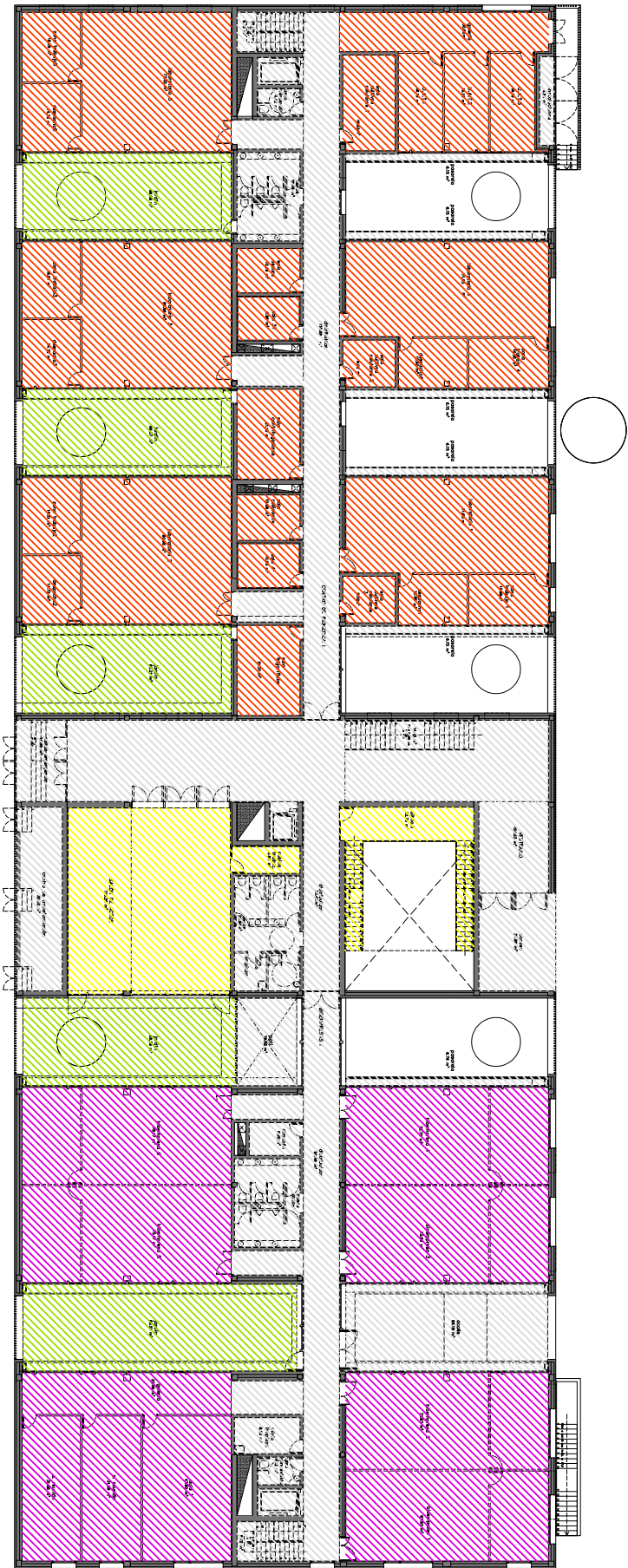
I

J



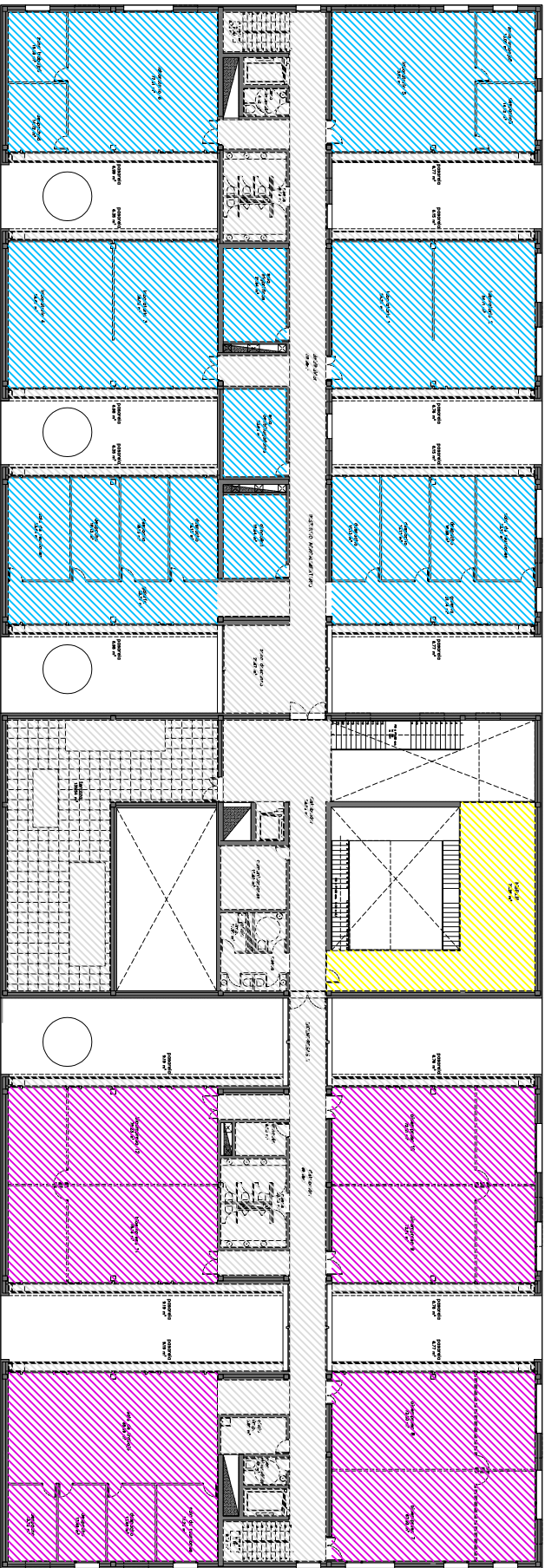
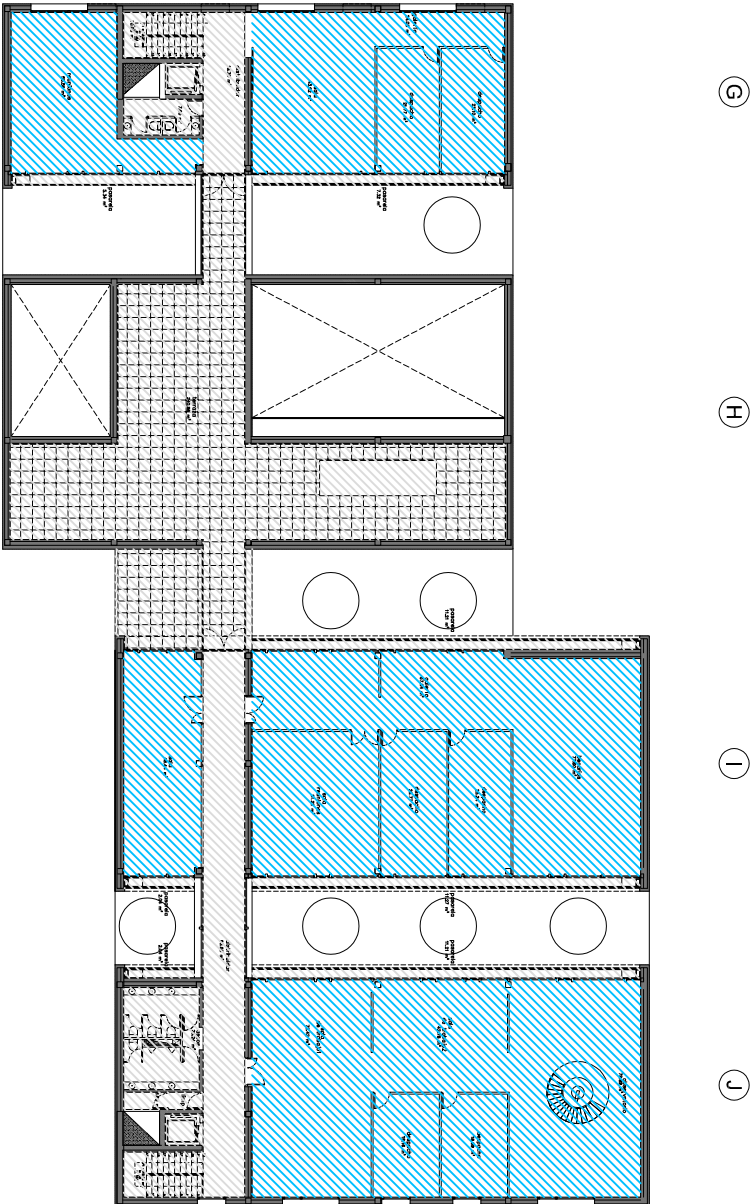
PLANTA SOTERRANI - SUPERFICIES UTILS						Total planta	
Zones comunes		Sales comunes		CSIC - IEO	UB	Pnt. assignar	
vars	jardins						
1.372.00 m²	260.28 m²	142.60 m²	47.87 m²	1.053.81 m²	-	-	2.876.56 m²

SUPERFICIES CONSTRUIDES					
PLANTA	MÒDUL	ZONA	SUPERFICIE	TOTAL MÒDULS	TOTAL PLANTA
Segona	01	A	297.94 m²	678.45 m²	906.00 m²
		F	380.51 m²		
		G	227.55 m²		
		A	299.34 m²		
		B	336.17 m²		
		C	339.39 m²		
		D	232.47 m²		
Primera	01	E	415.79 m²	2011.92 m²	
		F	388.16 m²		
		G	227.55 m²		
		I	350.36 m²		
		J	332.17 m²		
		A	300.55 m²		
		B	337.89 m²		
		C	340.55 m²		
		D	518.04 m²		
		E	415.79 m²		
Baixa	02	F	388.16 m²	2.300.98 m²	
		G	237.32 m²		
		H	416.17 m²		
		I	350.36 m²		
		J	332.17 m²		
Soterrani	01 - 02	-	2.877.00 m²	1.336.02 m²	3.637.00 m²
TOTAL CONSTRUIDA				2.877.00 m²	2.877.00 m²
					10.142.00 m²



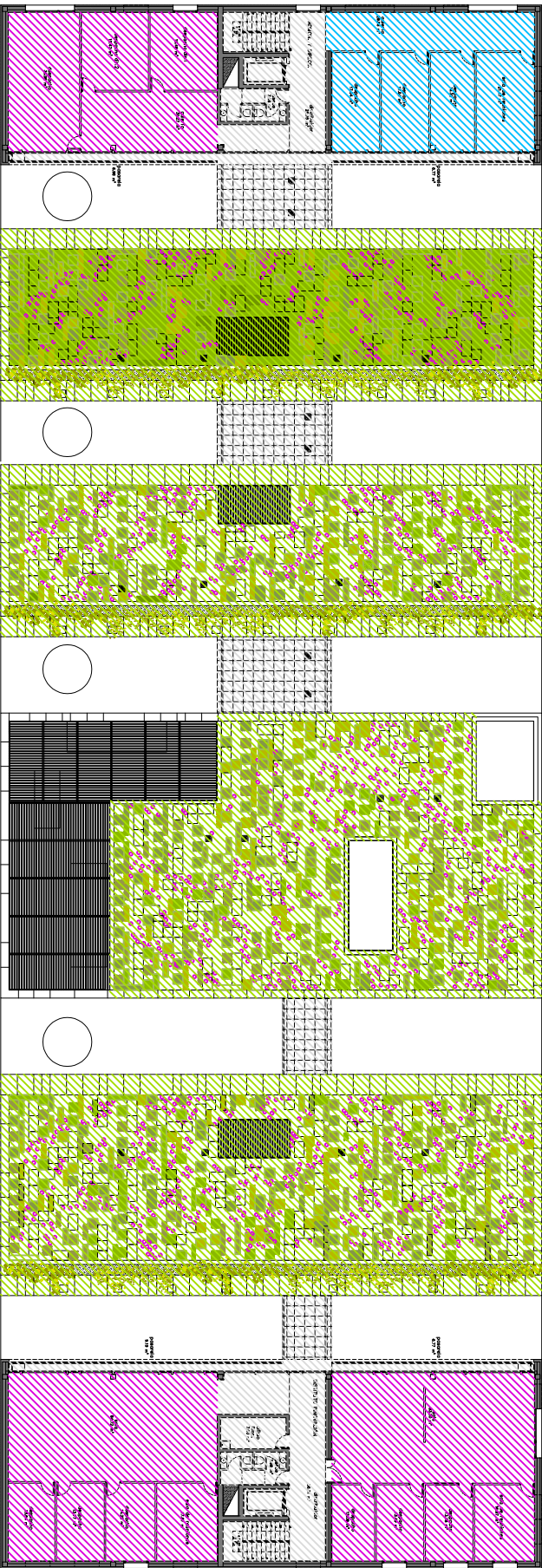
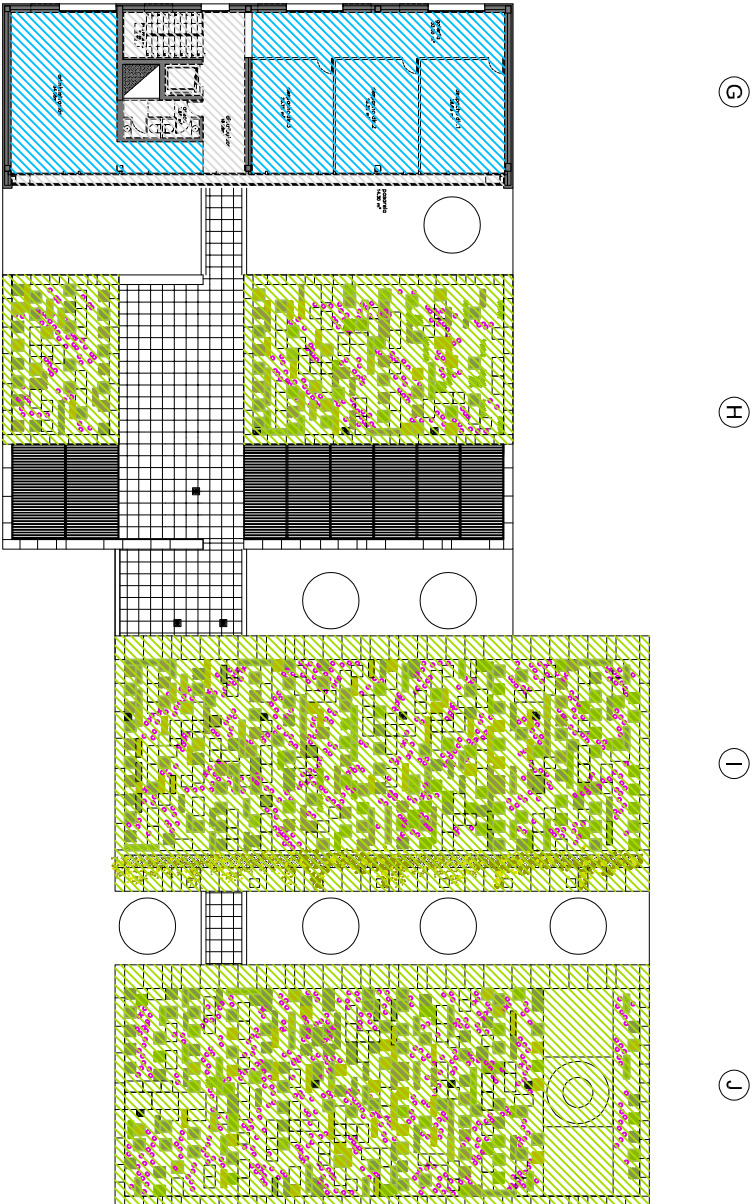
PLANTA BAIXA - SUPERFÍCIES ÚTILS					
Zones comunes		Sales comunes		CSIC - IEO	UB
vars	jardins				
MÓDUL - 01	721.65 m²	359.35 m²	139.64 m²	729.28 m²	-
MÓDUL - 02	468.42 m²	249.64 m²	112.61 m²	-	680.28 m²
Total planta	1.190.07 m²	608.99 m²	252.25 m²	729.28 m²	680.28 m²

SUPERFÍCIES CONSTRUIDES				
PLANTA	MÓDUL	ZONA	SUPERFÍCIE	TOTAL MÓDULS TOTAL PLANTA
Segona	01	A	297.94 m²	678.45 m²
		F	380.51 m²	227.55 m²
		G	227.55 m²	227.55 m²
		A	299.34 m²	299.34 m²
		B	338.17 m²	338.17 m²
Primera	01	C	339.39 m²	339.39 m²
		D	232.47 m²	232.47 m²
		E	415.79 m²	415.79 m²
		F	388.16 m²	388.16 m²
		G	227.55 m²	227.55 m²
	02	I	350.36 m²	350.36 m²
		J	332.17 m²	332.17 m²
		A	300.56 m²	300.56 m²
		B	337.88 m²	337.88 m²
		C	340.55 m²	340.55 m²
Baixa	01	D	518.04 m²	518.04 m²
		E	415.79 m²	415.79 m²
		F	388.16 m²	388.16 m²
		G	237.32 m²	237.32 m²
		H	416.17 m²	416.17 m²
	02	I	350.36 m²	350.36 m²
		J	332.17 m²	332.17 m²
		A	300.56 m²	300.56 m²
		B	337.88 m²	337.88 m²
		C	340.55 m²	340.55 m²
Soterrani	01 - 02	-	2.677.00 m²	2.677.00 m²
TOTAL CONSTRUIDA				10.142.00 m²



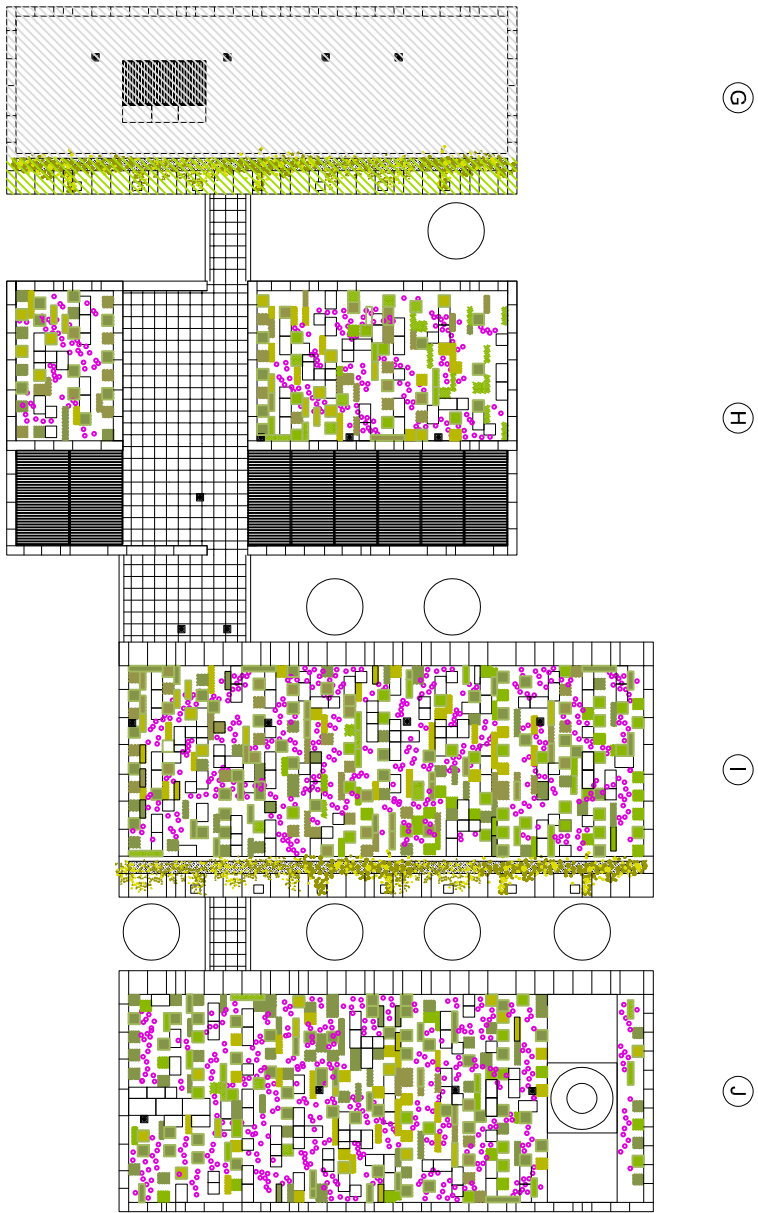
PLANTA PRIMERA - SUPERFICIES UTILS					
Zones comunes		Sales comunes		CSIC - IEO	UB
varis	jardins				
MODUL - 01	663.45 m²	-	72.28 m²	-	711.46 m²
MODUL - 02	415.09 m²	-	-	-	686.53 m²
Total planta	1.078.54 m²	-	72.28 m²	-	1.397.99 m²

SUPERFICIES CONSTRUIDES				
PLANTA	MODUL	ZONA	SUPERFICIE	TOTAL MODULS
Segona	01	A	297.94 m²	678.45 m²
		F	380.51 m²	227.55 m²
		G	227.55 m²	227.55 m²
		A	299.34 m²	299.34 m²
		B	336.17 m²	336.17 m²
Primera	01	C	339.39 m²	339.39 m²
		D	232.47 m²	232.47 m²
		E	415.79 m²	415.79 m²
		F	388.16 m²	388.16 m²
		G	227.55 m²	227.55 m²
		H	350.36 m²	350.36 m²
		I	332.17 m²	332.17 m²
		J	300.56 m²	300.56 m²
		A	337.68 m²	337.68 m²
		B	340.55 m²	340.55 m²
Batxa	01	C	518.04 m²	518.04 m²
		D	415.79 m²	415.79 m²
		E	388.16 m²	388.16 m²
		F	237.32 m²	237.32 m²
		G	416.17 m²	416.17 m²
Batxa	02	H	350.36 m²	350.36 m²
		I	332.17 m²	332.17 m²
		J	300.56 m²	300.56 m²
Soterrani	01 - 02	-	2.677.00 m²	2.677.00 m²
TOTAL CONSTRUIDA				10.142.00 m²



PLANTA SEGONA - SUPERFÍCIES UTILS					
Zones comunes		Sales comunes		CSJC - IEO	UIB
varis	jardins				Pnt. assignar
MÒDUL - 01	234.54 m²	1.522.35 m²	-	-	102.83 m²
MÒDUL - 02	40.67 m²	924.13 m²	-	-	166.79 m²
Total planta	275.21 m²	2.446.48 m²	-	-	269.62 m²

SUPERFÍCIES CONSTRUÏDES						
PLANTA	MÒDUL	ZONA	SUPERFÍCIE	TOTAL MÒDULS	TOTAL PLANTA	
Segona	01	A	297.94 m²	678.45 m²	906.00 m²	
		F	380.51 m²	227.55 m²		
		G	227.55 m²	227.55 m²		
		A	299.34 m²			
		B	336.17 m²			
Pitnera	01	C	339.39 m²		2011.92 m²	
		D	232.47 m²			
		E	415.79 m²			
		F	388.16 m²			
		G	227.55 m²			
		I	350.36 m²			
		J	332.17 m²	910.08 m²		
		A	300.56 m²			2.922.00 m²
		B	337.89 m²			
		C	340.55 m²			
D	518.04 m²					
Baka	01	E	415.79 m²		2.300.98 m²	
		F	388.16 m²			
		G	237.32 m²			
		H	237.32 m²			
		I	416.17 m²			
		J	350.36 m²			
		G	332.17 m²			
Solterani	01 - 02	J	332.17 m²	1.336.02 m²	3.637.00 m²	
		-	2.677.00 m²	2.677.00 m²	2.677.00 m²	
TOTAL CONSTRUÏDA					10.142.00 m²	



PLANTA COBERTA - SUPERFÍCIES ÚTILS			
Zones comunes		Total planta	
varis	jardins		
MODUL - 01	679.79 m²	62.70 m²	742.49 m²
MODUL - 02	216.33 m²	51.30 m²	267.63 m²
Total planta	896.12 m²	114.00 m²	1.010.12 m²



SUPERFÍCIES CONSTRUIDES				
PLANTA	MÒDUL	ZONA	SUPERFÍCIE	TOTAL MÒDULS TOTAL PLANTA
Segona	01	A	297.94 m²	678.45 m²
		F	380.51 m²	227.55 m²
		G	227.55 m²	227.55 m²
		A	299.34 m²	
		B	336.17 m²	
		C	339.39 m²	
		D	232.47 m²	
Primera	01	E	415.79 m²	2011.92 m²
		F	388.16 m²	
		G	227.55 m²	
		I	350.36 m²	
		J	332.17 m²	910.08 m²
		A	300.56 m²	
		B	337.68 m²	
		C	340.55 m²	
		D	518.04 m²	
		E	415.79 m²	
Baixa	01	F	388.16 m²	2.300.98 m²
		G	237.32 m²	
		H	416.17 m²	
		I	350.36 m²	
		J	332.17 m²	1.336.02 m²
Soterrani	01 - 02	-	2.677.00 m²	2.677.00 m²
TOTAL CONSTRUIDA				10.142.00 m²



ANNEX 2

- a) La cessió gratuïta d'ús comporta l'obligació de la cessionària de l'assumpció de les despeses de conservació, manteniment, reparació i reposició dels espais cedits amb caràcter privatiu.
 - b) El cost de totes les despeses inherents necessàries pel funcionament, conservació i manteniment dels elements, reparacions i serveis comuns (neteja, vigilància, jardineria...) de l'immoble, haurà de ser assumit d'acord amb el percentatge de participació que tingui cada cessionària respecte de les parts privatives.
 - c) Les despeses de subministrament d'energia elèctrica i energia tèrmica hauran de ser assumides d'acord amb el percentatge de participació que tingui cada cessionària respecte de les parts privatives, excepte en cas que el seu consum estigui individualitzat mitjançant aparells, en què cada entitat haurà d'abonar la seva part.
 - d) Les despeses d'aigua seran abonades en la seva totalitat únicament entre les entitats que tinguin cedits espais a l'immoble, proporcionalment al seu percentatge de participació que tingui cada cessionària respecte de les parts privatives ocupades, incrementat en la part proporcional corresponent dels espais d'ús privatius no cedits.
 - e) Les entitats cessionàries hauran d'assumir les obligacions tributàries que es derivin de la titularitat i ús de l'immoble en funció del percentatge de participació respecte de les parts privatives, en particular l'impost sobre béns immobles (IBI) i la taxa de residus sòlids urbans (TRSU).
 - f) Qualsevol modificació del règim o de les condicions establertes en la resolució de cessió, haurà de ser prèviament autoritzada pel conseller competent en matèria de patrimoni.
 - g) Qualsevol modificació en la distribució interior dels espais delimitats dintre de les àrees cedides o realització d'obres necessàries per al funcionament, conservació i manteniment dels espais cedits, hauran de ser comunicades i autoritzades per la Comissió de seguiment que se constituirà. Totes les millores i condicionaments que s'hagin duit a terme en els espais cedits, seran adquirits gratuïtament per l'Administració de la CAIB al final de la cessió.
 - h) La direcció general competent en matèria de recerca, vetllarà per la conservació i la utilització adequada del bé per a la finalitat prevista, per la qual cosa podrà supervisar les activitats que es duguin a terme dins l'edifici.
- La direcció general competent en matèria de patrimoni es reserva la facultat d'inspeccionar els espais cedits per comprovar que són utilitzats d'acord amb els termes de la cessió. Es podran dur a terme les visites que es considerin oportunes per tal de valorar l'estat de l'immoble, així com sol·licitar tota la documentació necessària per dur a terme aquesta tasca.
- i) La cessionària, amb la posada a disposició dels espais objecte de la cessió, s'entén que accepta el estatuts i reglament de règim interior del Parc Balear d'Innovació Tecnològica (ParcBit) que en cada moment estiguin vigents, i fer-se càrrec de totes aquelles despeses

que d'ells es puguin derivar, en la part o proporció que correspongui d'acord amb el percentatge de participació que tingui cada cessionària respecte de les parts privatives.

j) Aquesta cessió s'extingeix per les causes següents:

- Per expiració del termini previst.

- Per falta d'ús de l'espai cedit o per no destinar-lo a l'ús i les finalitats assenyalades.