



PROMOTOR:

S'ILLA DES BOSCH, S.L.; RACO DE SALGA, S.L.; FRUMENTUMTURÍSTICA, S.L.

EMPRESA:  
**LABORUM**  
INGENIERIA S.L.

C/BELMONTE DE TAJO, 55  
28019 MADRID  
TEL:915310947  
labo@labo-ingen.com

EL INGENIERO AUTOR DEL PROYECTO  
*[Firma]*  
I.C.C.P.  
Fdo. D. JESÚS MARIN MONTAVALLO

ESCALA 1:300

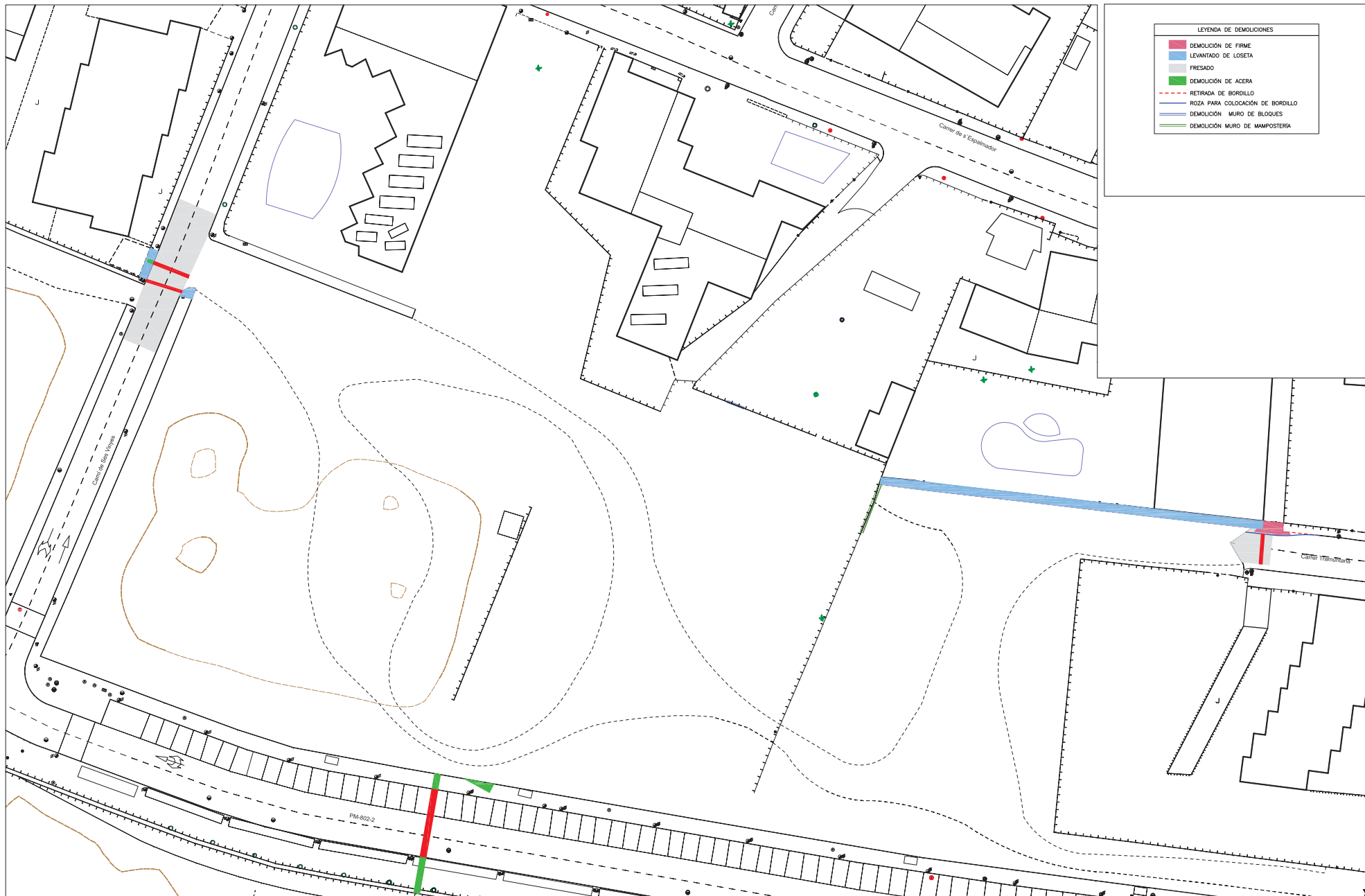
0 1 2 4 6 8 10 12 14m.  
ESCALA GRAFICA ORIGINAL A-1

TÍTULO:  
PROYECTO DE URBANIZACIÓN DE LAS "UA EPJ-12,  
UA EPJ-13 Y UA EPJ-14 DEL NÚCLEO DE ES FUJOLS".  
ILLA DE FORMENTERA

CLAVE:  
FECHA:  
MARZO 2.016

DESIGNACIÓN:  
ESTADO ACTUAL

Nº. DE PLANO:  
2.2  
HOJA 1 DE 1



PROMOTOR:

S'ILLA DES BOSCH, S.L.; RACO DE SALGA, S.L.; FRUMENTUMTURÍSTICA, S.L.

EMPRESA:  
**LABAMA**  
INGENIERA S.L.

C/BELMONTE DE TAJO, 55  
28019 MADRID  
TEL:915310847  
I.C.C.P.  
labama@labama-ing.com

EL INGENIERO AUTOR DEL PROYECTO  
*[Firma]*  
I.C.C.P.  
Fdo. D. JESÚS MARIN MONTAÑILLO

ESCALA 1:300

0 1 2 4 6 8 10 12 14m.  
ESCALA GRAFICA ORIGINAL A-1

TITULO:  
PROYECTO DE URBANIZACIÓN DE LAS "U.A. EP-12,  
U.A. EP-13 Y U.A. EP-14" DEL NÚCLEO DE ES FUJOLS".  
ILLA DE FORMENTERA

CLAVE:

FECHA:  
MARZO 2.016

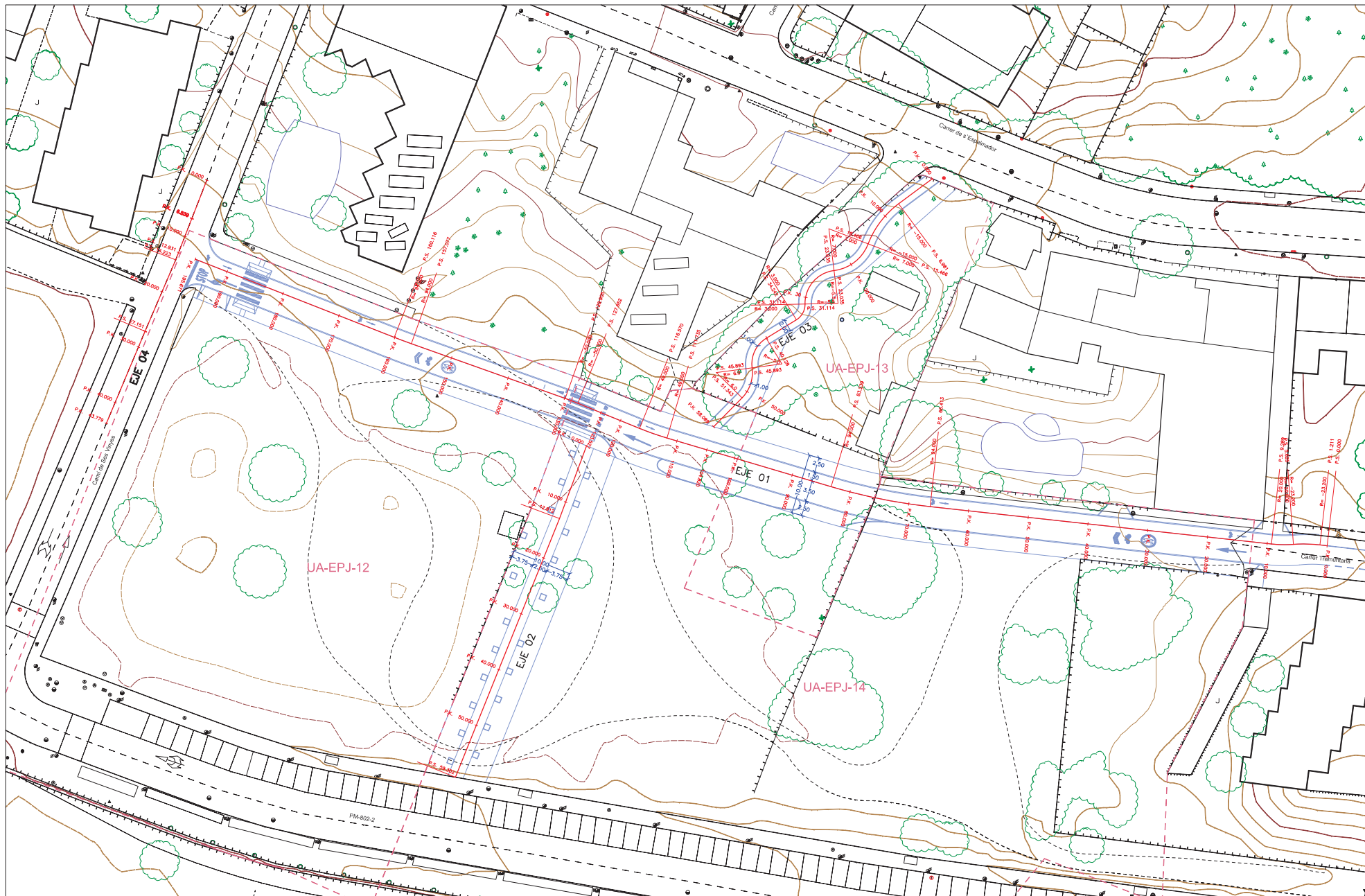
DESIGNACIÓN:

PLANTA DE DEMOLICIONES

Nº. DE PLANO:

2.3.1

HOJA 1 DE 1



PROMOTOR:

S'ILLA DES BOSCH, S.L.; RACO DE SALGA, S.L.; FRUMENTUMTURÍSTICA, S.L.

EMPRESA:  
**LABAMA**  
INGENIERA S.L.

C/BELMONT DE TAJÓ, 55  
28019 MADRID  
TEL: 915310847  
I.C.C.P.  
labama@labama-ing.com

EL INGENIERO AUTOR DEL PROYECTO  
*[Firma]*  
Fdo. D. JESÚS MARIN MONTAÑILLO

ESCALA 1:300

0 1 2 4 6 8 10 12 14m.  
ESCALA GRAFICA ORIGINAL A-1

TÍTULO:  
PROYECTO DE URBANIZACIÓN DE LAS "UA-EPJ-12,  
UA-EPJ-13 Y UA-EPJ-14 DEL NÚCLEO DE ES FUJOLS".  
ILLA DE FORMENTERA

CLAVE:

FECHA:  
MARZO 2.016

DESIGNACIÓN:

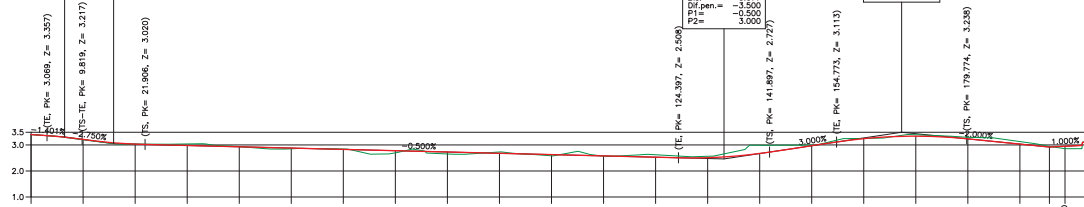
PLANTA DE REPLANTEO

Nº. DE PLANO:

2.3.2

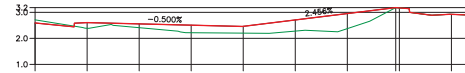
HOJA 1 DE 1

C.V. = 3.310	C.V. = 3.051
P.K. = 0.000	P.K. = 0.000
Long. = 500.000	Long. = 500.000
Rv = 1.000	Rv = 1.000
Dist. pen. = 1.300	Dist. pen. = 1.300
P2 = -1.450	P2 = -1.450
P2 = -2.750	P2 = -2.750



EJE 01  
CALLE TRAMUNTANA

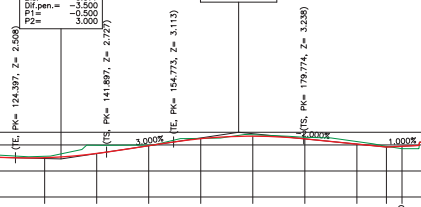
COTA ROJA	TERRENO		RASANTE		DISTANCIAS AL ORIGEN		DISTANCIAS PARCIALES	
	TERRAPLEN	DESMONTE						
0.000	3.400	0.000	3.400	0.000	0.000	0.000	0.000	0.000
0.015	3.197	0.015	3.112	0.015	10.000	10.000	10.000	10.000
0.034	3.034	0.034	3.033	0.034	20.000	20.000	20.000	20.000
0.038	2.980	0.038	2.980	0.038	30.000	30.000	30.000	30.000
0.036	2.930	0.036	2.930	0.036	40.000	40.000	40.000	40.000
0.027	2.853	0.027	2.853	0.027	50.000	50.000	50.000	50.000
0.083	2.844	0.083	2.844	0.083	60.000	60.000	60.000	60.000
0.077	2.780	0.077	2.780	0.077	70.000	70.000	70.000	70.000
0.049	2.730	0.049	2.730	0.049	80.000	80.000	80.000	80.000
0.002	2.686	0.002	2.686	0.002	90.000	90.000	90.000	90.000
0.002	2.622	0.002	2.622	0.002	100.000	100.000	100.000	100.000
0.003	2.595	0.003	2.595	0.003	110.000	110.000	110.000	110.000
0.003	2.588	0.003	2.588	0.003	120.000	120.000	120.000	120.000
0.004	2.594	0.004	2.594	0.004	130.000	130.000	130.000	130.000
0.010	3.292	0.010	3.292	0.010	140.000	140.000	140.000	140.000
0.005	3.391	0.005	3.391	0.005	150.000	150.000	150.000	150.000
0.008	3.293	0.008	3.293	0.008	160.000	160.000	160.000	160.000
0.009	3.130	0.009	3.033	0.009	170.000	170.000	170.000	170.000
0.002	2.847	0.002	2.847	0.002	180.000	180.000	180.000	180.000
0.003	2.857	0.003	2.857	0.003	190.000	190.000	190.000	190.000
0.000	3.115	0.000	3.115	0.000	200.000	200.000	200.000	200.000
0.000	3.115	0.000	3.115	0.000	203.309	203.309	203.309	203.309



EJE 02  
EJE ZONA PEATONAL

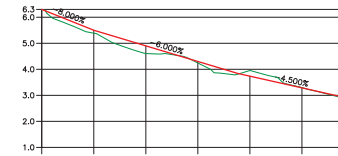
COTA ROJA	TERRENO		RASANTE		DISTANCIAS AL ORIGEN		DISTANCIAS PARCIALES	
	TERRAPLEN	DESMONTE						
0.000	2.718	0.000	2.592	0.000	0.000	0.000	0.000	0.000
0.018	2.388	0.018	2.606	0.018	10.000	10.000	10.000	10.000
0.146	2.410	0.146	2.556	0.146	20.000	20.000	20.000	20.000
0.288	2.218	0.288	2.506	0.288	30.000	30.000	30.000	30.000
0.260	2.202	0.260	2.461	0.260	40.000	40.000	40.000	40.000
0.427	2.280	0.427	2.707	0.427	50.000	50.000	50.000	50.000
0.579	2.374	0.579	2.852	0.579	60.000	60.000	60.000	60.000
0.318	3.181	0.318	3.181	0.318	70.000	70.000	70.000	70.000
0.000	2.924	0.000	2.924	0.000	73.316	73.316	73.316	73.316

C.V. = 3.488	C.V. = 3.488
P.K. = 0.000	P.K. = 0.000
Long. = 500.000	Long. = 500.000
Rv = 1.000	Rv = 1.000
Dist. pen. = 1.300	Dist. pen. = 1.300
P2 = -1.450	P2 = -1.450
P2 = -2.750	P2 = -2.750



EJE 03  
CAMINO ZONA AJUARDINADA

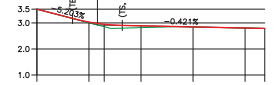
COTA ROJA	TERRENO		RASANTE		DISTANCIAS AL ORIGEN		DISTANCIAS PARCIALES	
	TERRAPLEN	DESMONTE						
0.000	6.302	0.000	6.302	0.000	0.000	0.000	0.000	0.000
0.114	5.388	0.114	5.502	0.114	10.000	10.000	10.000	10.000
0.297	4.606	0.297	4.902	0.297	20.000	20.000	20.000	20.000
0.680	4.243	0.680	4.302	0.680	30.000	30.000	30.000	30.000
0.954	3.954	0.954	3.737	0.954	40.000	40.000	40.000	40.000
3.298	3.298	3.298	3.298	3.298	50.000	50.000	50.000	50.000
0.008	2.923	0.008	2.923	0.008	58.089	58.089	58.089	58.089



EJE 04  
EJE CAMI SES VINYES

COTA ROJA	TERRENO		RASANTE		DISTANCIAS AL ORIGEN		DISTANCIAS PARCIALES	
	TERRAPLEN	DESMONTE						
0.000	3.530	0.000	3.530	0.000	0.000	0.000	0.000	0.000
0.025	3.010	0.025	3.035	0.025	10.000	10.000	10.000	10.000
0.093	2.857	0.093	2.850	0.093	20.000	20.000	20.000	20.000
0.069	2.821	0.069	2.890	0.069	30.000	30.000	30.000	30.000
0.000	2.848	0.000	2.848	0.000	40.000	40.000	40.000	40.000
0.000	2.806	0.000	2.806	0.000	50.000	50.000	50.000	50.000
0.000	2.790	0.000	2.790	0.000	60.000	60.000	60.000	60.000
0.000	2.790	0.000	2.790	0.000	70.000	70.000	70.000	70.000
0.000	2.790	0.000	2.790	0.000	80.000	80.000	80.000	80.000
0.000	2.790	0.000	2.790	0.000	90.000	90.000	90.000	90.000
0.000	2.790	0.000	2.790	0.000	100.000	100.000	100.000	100.000
0.000	2.790	0.000	2.790	0.000	110.000	110.000	110.000	110.000
0.000	2.790	0.000	2.790	0.000	120.000	120.000	120.000	120.000
0.000	2.790	0.000	2.790	0.000	130.000	130.000	130.000	130.000
0.000	2.790	0.000	2.790	0.000	140.000	140.000	140.000	140.000
0.000	2.790	0.000	2.790	0.000	150.000	150.000	150.000	150.000
0.000	2.790	0.000	2.790	0.000	160.000	160.000	160.000	160.000
0.000	2.790	0.000	2.790	0.000	170.000	170.000	170.000	170.000
0.000	2.790	0.000	2.790	0.000	180.000	180.000	180.000	180.000
0.000	2.790	0.000	2.790	0.000	190.000	190.000	190.000	190.000
0.000	2.790	0.000	2.790	0.000	200.000	200.000	200.000	200.000
0.000	2.790	0.000	2.790	0.000	210.000	210.000	210.000	210.000
0.000	2.790	0.000	2.790	0.000	220.000	220.000	220.000	220.000
0.000	2.790	0.000	2.790	0.000	230.000	230.000	230.000	230.000
0.000	2.790	0.000	2.790	0.000	240.000	240.000	240.000	240.000
0.000	2.790	0.000	2.790	0.000	250.000	250.000	250.000	250.000
0.000	2.790	0.000	2.790	0.000	260.000	260.000	260.000	260.000
0.000	2.790	0.000	2.790	0.000	270.000	270.000	270.000	270.000
0.000	2.790	0.000	2.790	0.000	280.000	280.000	280.000	280.000
0.000	2.790	0.000	2.790	0.000	290.000	290.000	290.000	290.000
0.000	2.790	0.000	2.790	0.000	300.000	300.000	300.000	300.000
0.000	2.790	0.000	2.790	0.000	310.000	310.000	310.000	310.000
0.000	2.790	0.000	2.790	0.000	320.000	320.000	320.000	320.000
0.000	2.790	0.000	2.790	0.000	330.000	330.000	330.000	330.000
0.000	2.790	0.000	2.790	0.000	340.000	340.000	340.000	340.000
0.000	2.790	0.000	2.790	0.000	350.000	350.000	350.000	350.000
0.000	2.790	0.000	2.790	0.000	360.000	360.000	360.000	360.000
0.000	2.790	0.000	2.790	0.000	370.000	370.000	370.000	370.000
0.000	2.790	0.000	2.790	0.000	380.000	380.000	380.000	380.000
0.000	2.790	0.000	2.790	0.000	390.000	390.000	390.000	390.000
0.000	2.790	0.000	2.790	0.000	400.000	400.000	400.000	400.000
0.000	2.790	0.000	2.790	0.000	410.000	410.000	410.000	410.000
0.000	2.790	0.000	2.790	0.000	420.000	420.000	420.000	420.000
0.000	2.790	0.000	2.790	0.000	430.000	430.000	430.000	430.000
0.000	2.790	0.000	2.790	0.000	440.000	440.000	440.000	440.000
0.000	2.790	0.000	2.790	0.000	450.000	450.000	450.000	450.000
0.000	2.790	0.000	2.790	0.000	460.000	460.000	460.000	460.000
0.000	2.790	0.000	2.790	0.000	470.000	470.000	470.000	470.000
0.000	2.790	0.000	2.790	0.000	480.000	480.000	480.000	480.000
0.000	2.790	0.000	2.790	0.000	490.000	490.000	490.000	490.000
0.000	2.790	0.000	2.790	0.000	500.000	500.000	500.000	500.000

C.V. = 2.925	C.V. = 2.925
P.K. = 0.000	P.K. = 0.000
Long. = 500.000	Long. = 500.000
Rv = 1.000	Rv = 1.000
Dist. pen. = 1.300	Dist. pen. = 1.300
P2 = -1.450	P2 = -1.450
P2 = -2.750	P2 = -2.750

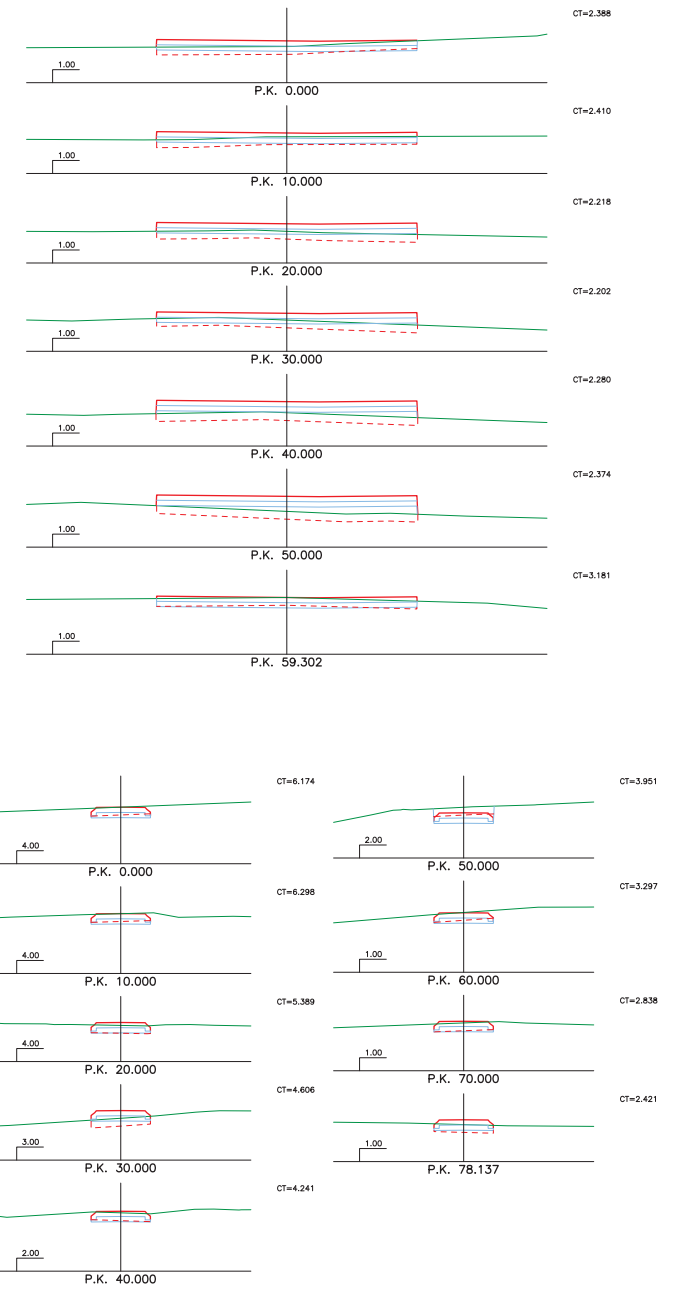
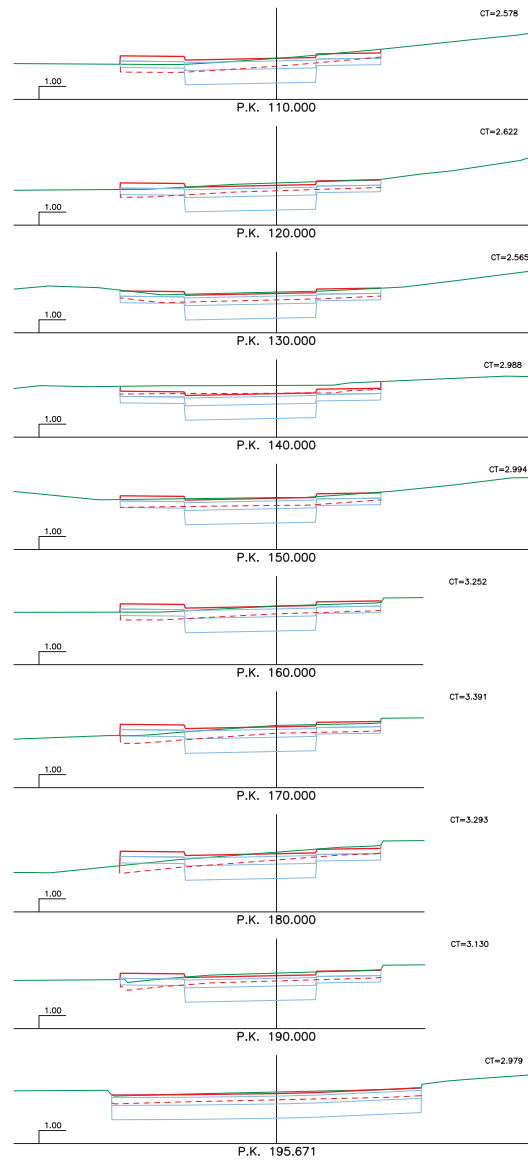
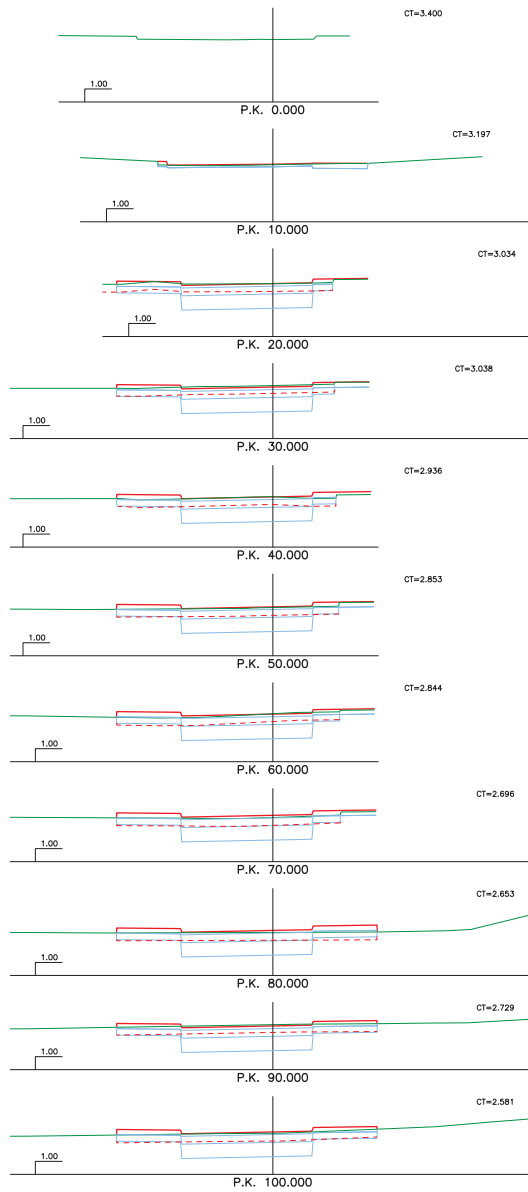


PROMOTOR:  
S'ILLA DES BOSCH, S.L.; RACO DE SALGA, S.L.; FRUMENTUMTURÍSTICA, S.L.

EMPRESA:  
LABORATORIO  
INGENIERA S.L.  
C/BELMONT DE TAD. 55  
2011 140 900  
TEL: 915310947  
laborm@laborm-ing.com

EL INGENIERO AUTOR DEL PROYECTO  
I.C.C.P.  
Fdo. D. JES





PROMOTOR:

S'ILLA DES BOSCH, S.L.; RACO DE SALGA, S.L.; FRUMENTUMTURÍSTICA, S.L.

EMPRESA:  
**LABAMA**  
INGENIERA S.L.

C/BELMONT DE TAJÓ, 55  
28019 MADRID  
TEL:915310947  
labama@labama-Ing.com

EL INGENIERO AUTOR DEL PROYECTO  
*[Firma]*  
I.C.C.P.  
Fdo. D. JESÚS MARIN MONTAÑILLO

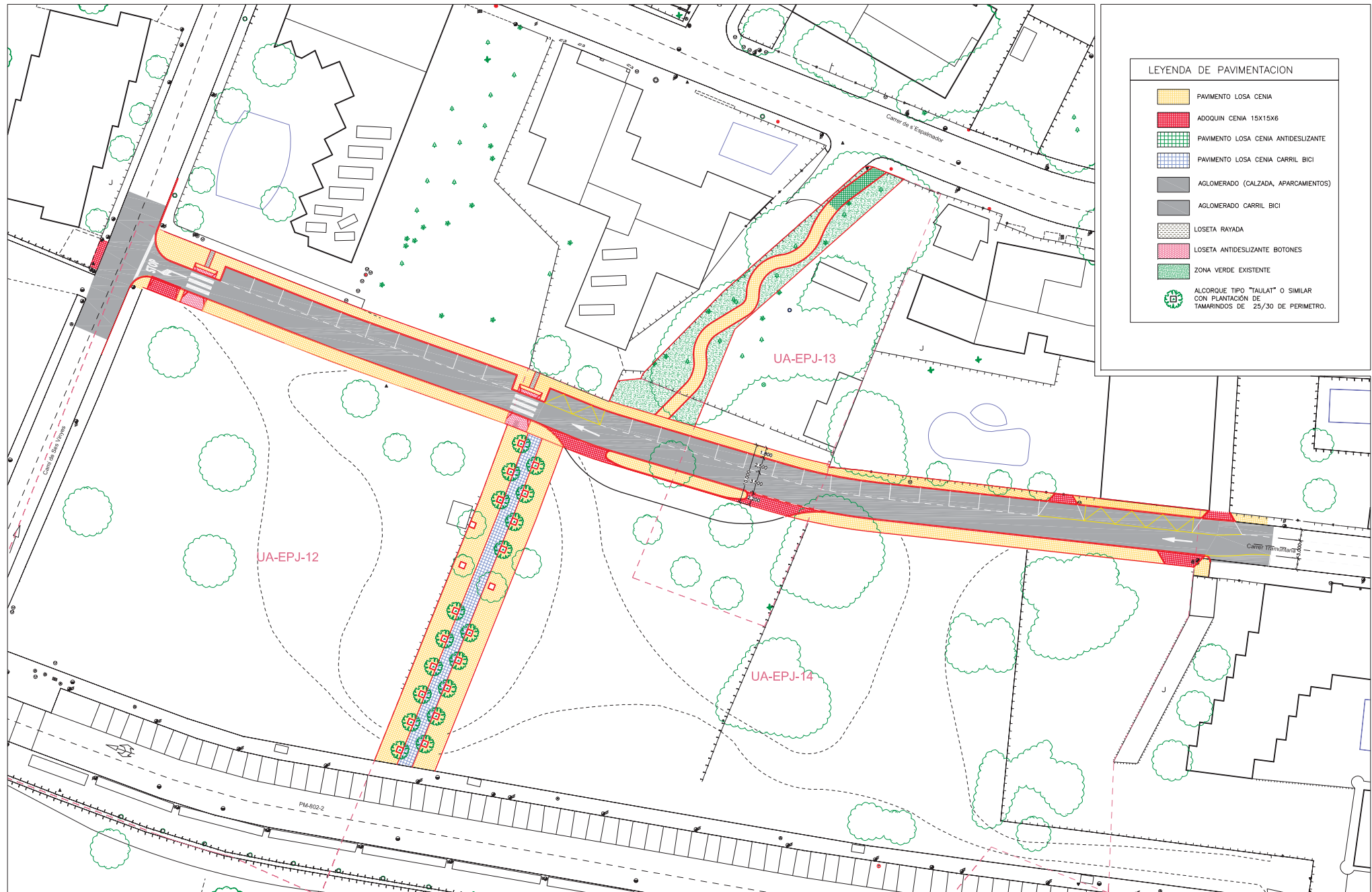
ESCALA 1:100  
0 1 2 3 4 5 m.  
ESCALA GRAFICA ORIGINAL A-1

TITULO:  
PROYECTO DE URBANIZACIÓN DE LAS "UA EP-12,  
UA EP-13 Y UA EP-14 DEL NÚCLEO DE ES RIJOLS".  
ILLA DE FORMENTERA

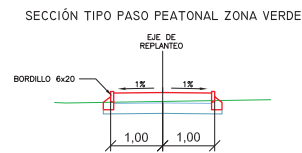
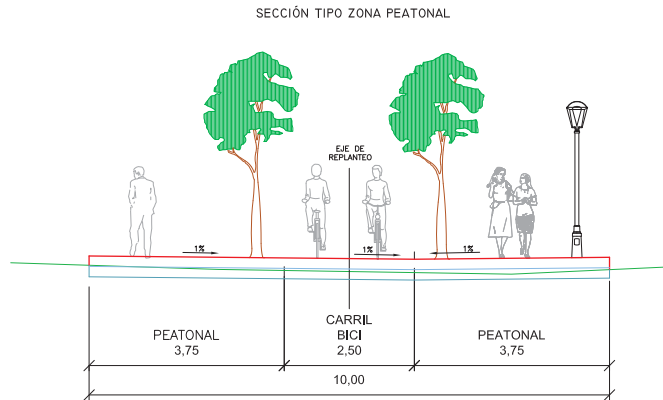
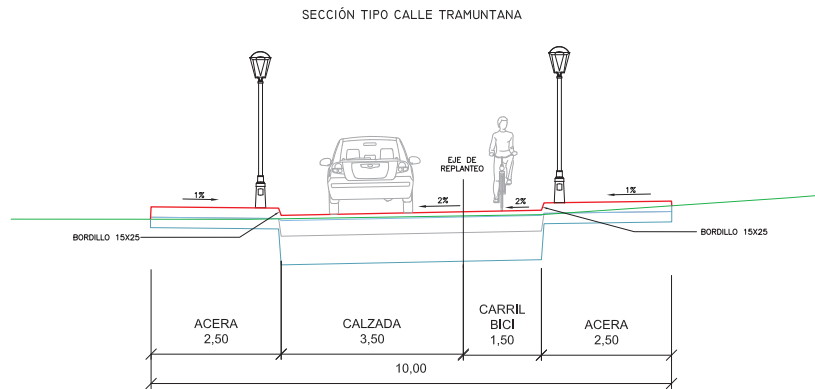
CLAVE:  
FECHA:  
MARZO 2.016

DESIGNACIÓN:  
PERFILES TRANSVERSALES

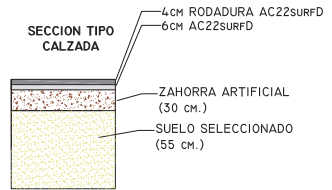
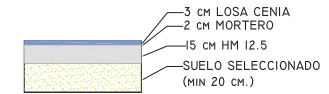
Nº. DE PLANO:  
2.3.4  
HOJA 1 DE 1



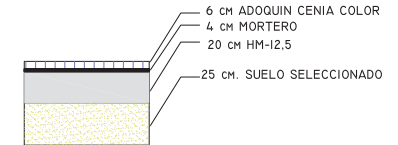
LEYENDA DE PAVIMENTACION	
	PAVIMENTO LOSA CENIA
	ADOQUIN CENIA 15X15X6
	PAVIMENTO LOSA CENIA ANTIDESLIZANTE
	PAVIMENTO LOSA CENIA CARRIL BICI
	AGLOMERADO (CALZADA, APARCAMENTOS)
	AGLOMERADO CARRIL BICI
	LOSETA RAYADA
	LOSETA ANTIDESLIZANTE BOTONES
	ZONA VERDE EXISTENTE
	ALCORQUE TIPO "TALUAT" O SIMILAR CON PLANTACIÓN DE TAMARINDOS DE 25/30 DE PERIMETRO.



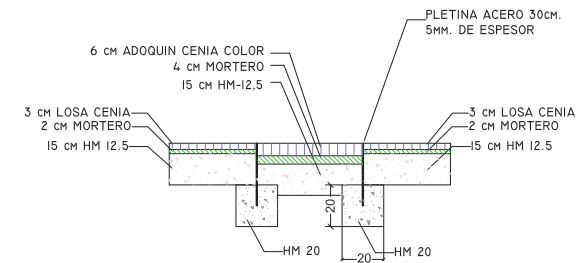
SECCION TIPO ACERA Y CARRIL BICI  
LOSA CENIA



SECCION TIPO ADOQUIN CENIA COLOR

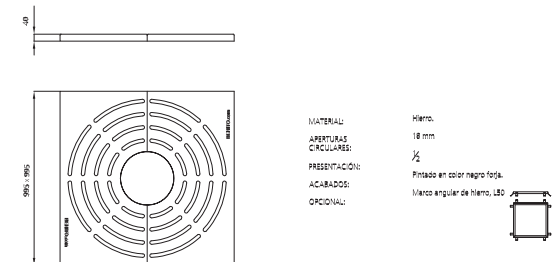


DETALLE SEPARACIÓN DE PAVIMENTOS



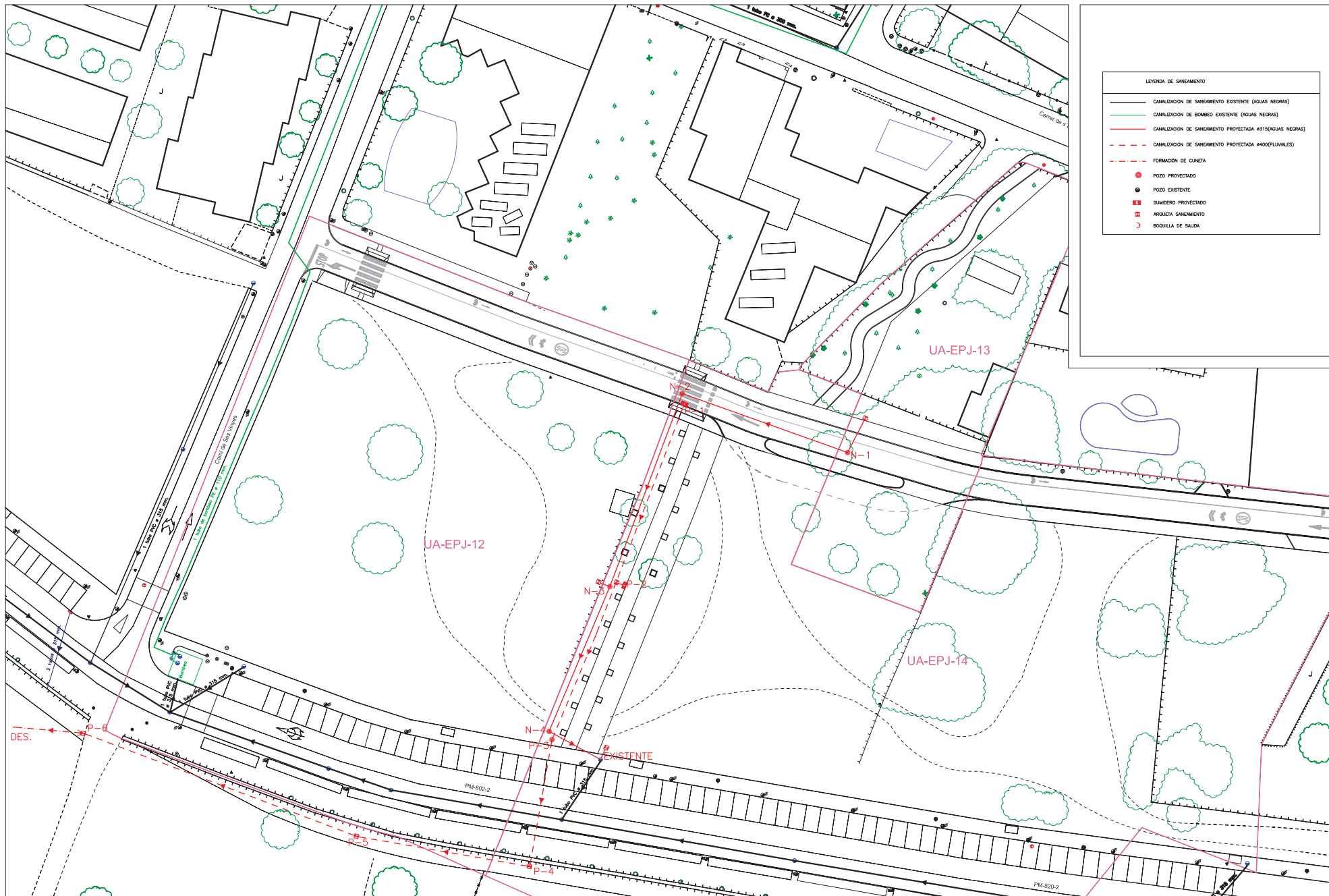
COTAS EN CM

ALCORQUE TIPO "TAULAT"









LEYENDA DE SANEAMIENTO	
	CANALIZACION DE SANEAMIENTO EXISTENTE (AGUAS NEGRAS)
	CANALIZACION DE BOMBEO EXISTENTE (AGUAS NEGRAS)
	CANALIZACION DE SANEAMIENTO PROYECTADA 4315 (AGUAS NEGRAS)
	CANALIZACION DE SANEAMIENTO PROYECTADA 4400 (PLUVIALES)
	FORMACION DE CUNETA
	POZO PROYECTADO
	POZO EXISTENTE
	SUMIDERO PROYECTADO
	ARQUETA SANEAMIENTO
	BOQUILLA DE SALIDA

PROMOTOR:

S'ILLA DES BOSCH, S.L.; RACO DE SALGA, S.L.; FRUMENTUMTURÍSTICA, S.L.

EMPRESA:  
**LABAMA**  
INGENIERA S.L.

C/BELMONT DE TAJÓ, 55  
28019 MADRID  
TÉF: 915310947  
I.C.C.P.  
Fdo: D. JESÚS MARIN MONTAÑILLO

EL INGENIERO AUTOR DEL PROYECTO  
  
I.C.C.P.  
Fdo: D. JESÚS MARIN MONTAÑILLO

ESCALA: 1:300

0 1 2 4 6 8 10 12 14m.  
ESCALA GRAFICA ORIGINAL A-1

TÍTULO: PROYECTO DE URBANIZACIÓN DE LAS "UA EPJ-12, UA EPJ-13 Y UA EPJ-14" DEL NÚCLEO DE ES PUJOLS".  
ILLA DE FORMENTERA

CLAVE:

FECHA:  
MARZO 2.016

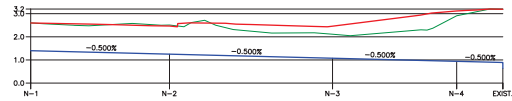
DESIGNACION:

PLANTA DE SANEAMIENTO

Nº. DE PLANO:

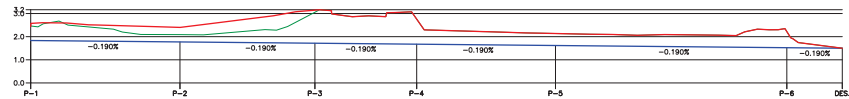
2.5.1

HOJA 1 DE 1



SANEAMIENTO NEGRAS

DISTANCIAS AL ORIGEN	0.000	30.000	60.333	92.008	102.037
DISTANCIAS PARCIALES	0.000	30.000	30.333	26.675	9.977
SOLERA	1.400	1.250	1.074	0.940	0.890
RASANTE	2.598	2.467	2.460	3.116	3.190
COTA ROJA	-1.198	-1.217	-1.387	-2.177	-2.300
COTAS DE TERRENO	2.602	2.510	2.113	2.899	3.190



SANEAMIENTO PLUVIALES

DISTANCIAS AL ORIGEN	0.000	32.262	61.418	83.418	113.418	163.418	175.395
DISTANCIAS PARCIALES	0.000	32.262	29.156	22.000	30.000	50.000	11.977
SOLERA	1.834	1.772	1.717	1.675	1.618	1.523	1.500
RASANTE	2.434	2.400	3.145	2.758	2.136	2.217	1.500
COTA ROJA	-0.600	-0.628	-1.428	-1.083	-0.518	-0.686	0.000
COTAS DE TERRENO	2.482	2.998	3.005	2.758	2.136	2.217	1.500

PROMOTOR:

S'ILLA DES BOSCH, S.L.; RACO DE SALGA, S.L.; FRUMENTUMTURÍSTICA, S.L.

EMPRESA:  
**LABAMA**  
INGENIERIA S.L.

C/BELMONT DE TAJÓ, 55  
28019 MADRID  
TEL:915310947  
labama@labama-ing.com

EL INGENIERO AUTOR DEL PROYECTO  
*[Firma]*  
I.C.C.P.  
Fdo. D. JESÚS MARINAS MONTAÑILLO

ESCALAS  
VERT: 1:50  
HORIZ: 1:500  
ESCALA GRAFICA  
1:0 1:5 2:0 2.5 m.  
10 15 20 25 m.  
ORIGINALES A-1

TITULO:  
PROYECTO DE URBANIZACIÓN DE LAS "UA EP-12,  
UA EP-13 Y UA EP-14 DEL NÚCLEO DE ES FUJOLS".  
ILLA DE FORMENTERA

CLAVE:

FECHA:  
MARZO 2.016

DESIGNACION:

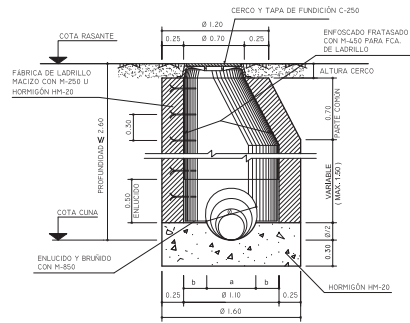
SANEAMIENTO-PERFILES LONGITUDINALES

Nº. DE PLANO:

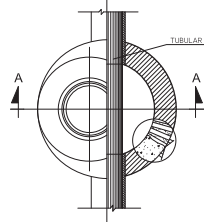
2.5.2

HOJA 1 DE 1

POZO DE REGISTRO PARA ALCANTARILLADO TUBULAR  
(Profundidad  $\leq 2,60$  m.)



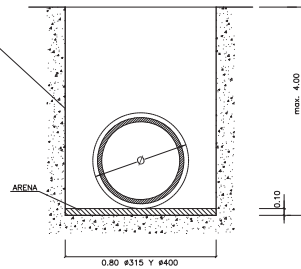
SECCIÓN A-A



PLANTA - SECCIÓN

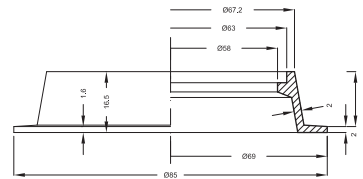
Cotas en metros

SECCION TIPO DE ZANJA

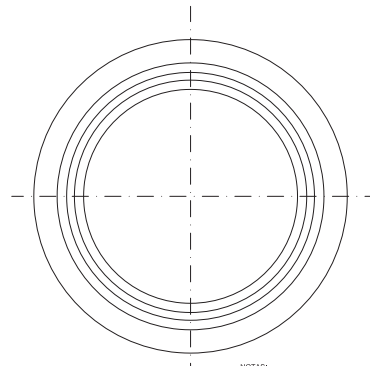


ESCALA 1:50  
COTAS EN m.

CERCO PARA POZO DE REGISTRO EN CALZADA



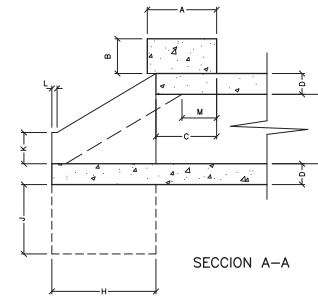
ALZADO-SECCION



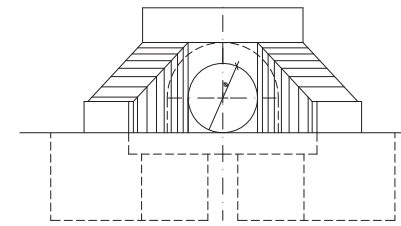
PLANTA

NOTAS:  
COTAS EN CM.  
MATERIAL: FUNDICIÓN GRIS PERLITICA  
ESCALA 1:10

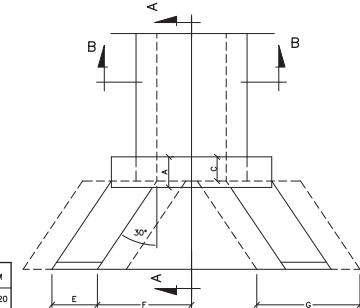
BOQUILLA DE SALIDA



SECCION A-A



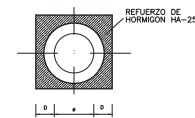
ALZADO



PLANTA

ESC. 1:30  
Cotas en m.

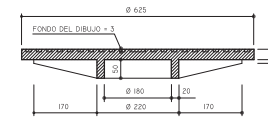
SALVACUNETAS



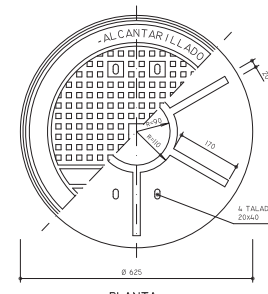
SECCION B-B

OBRA DE FABRICA	A	B	C	D	E	F	G	H	J	K	L	M
#400	0.40	0.20	0.35	0.12	0.30	0.60	0.40	0.70	0.40	0.18	0.02	0.20

TAPA PARA POZO DE REGISTRO Ó ABSORBEDERO



SECCIÓN

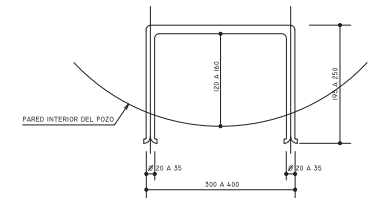


PLANTA

MATERIAL:  
FUNDICIÓN DÚCTIL C-250

COTAS EN MILÍMETROS

PATE DE ACCESO A POZOS

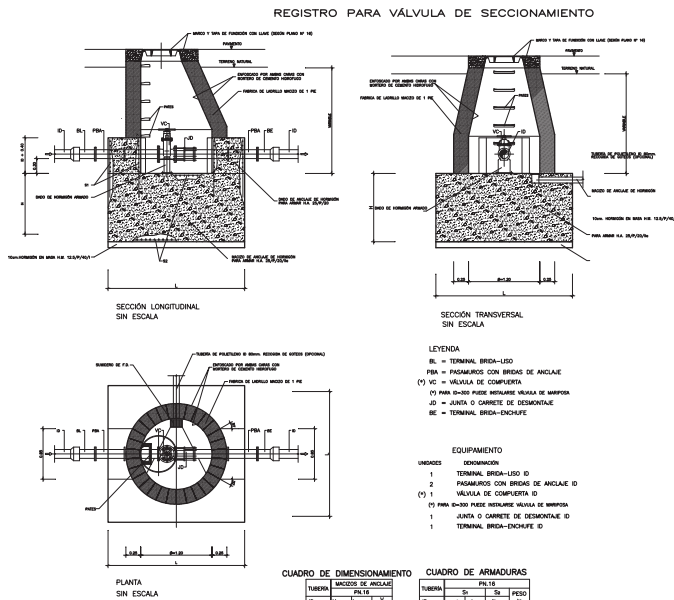
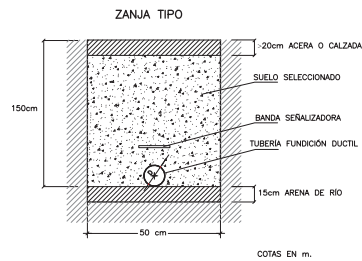


- LOS PATES SERÁN DE ACERO GALVANIZADO O DE POLIPROPILENO CON ALMA DE ACERO
- GALVANIZADO POR INMERSION: 75 MICRAS SEGUN UNE 37500 Y 7185
- CUMPLIRÁN LAS ESPECIFICACIONES CONTENIDAS EN EL ART. 42.35 DEL P. C. T. G.
- EL EMPOTRAMIENTO EN LA PARED DEL POZO ESTARÁ COMPRENDIDO ENTRE 75 Y 85 mm.
- LOS PATES DISPONDRÁN DE TOPES LATERALES

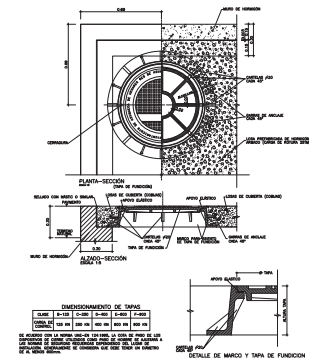
COTAS EN MILÍMETROS



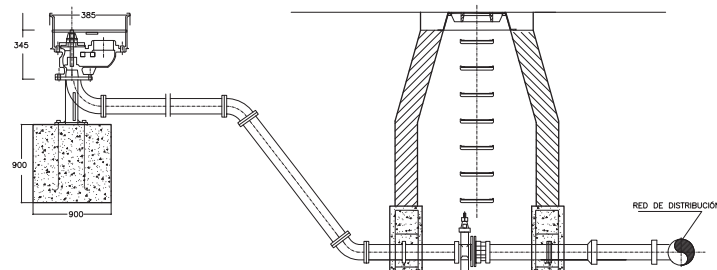




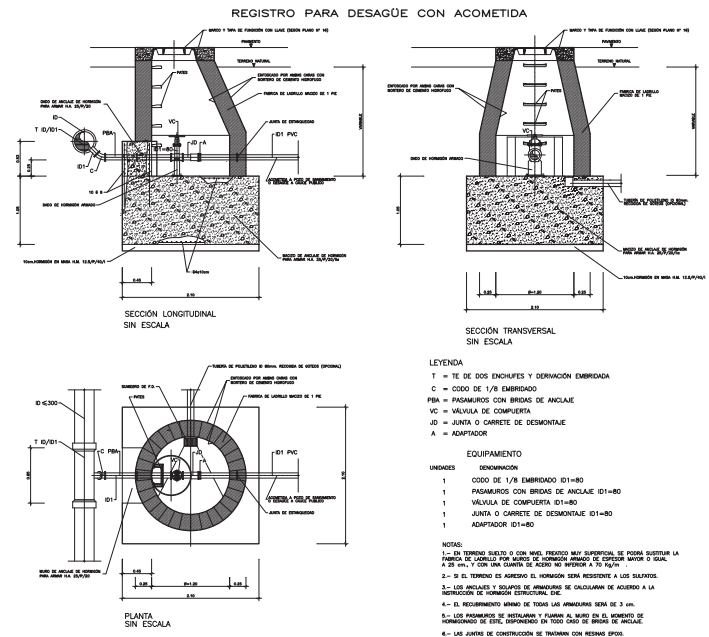
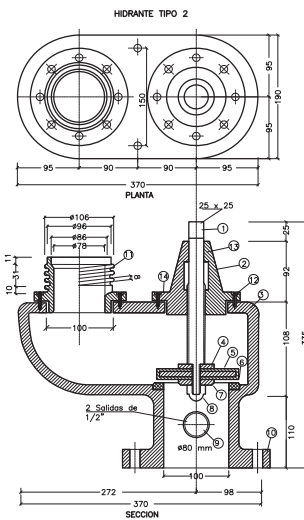
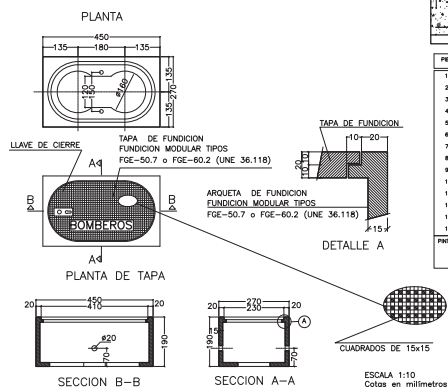
# Dispositivos de cierre de registros y cámaras tapas y cobijas



## Instalación para hidrante tipo 2

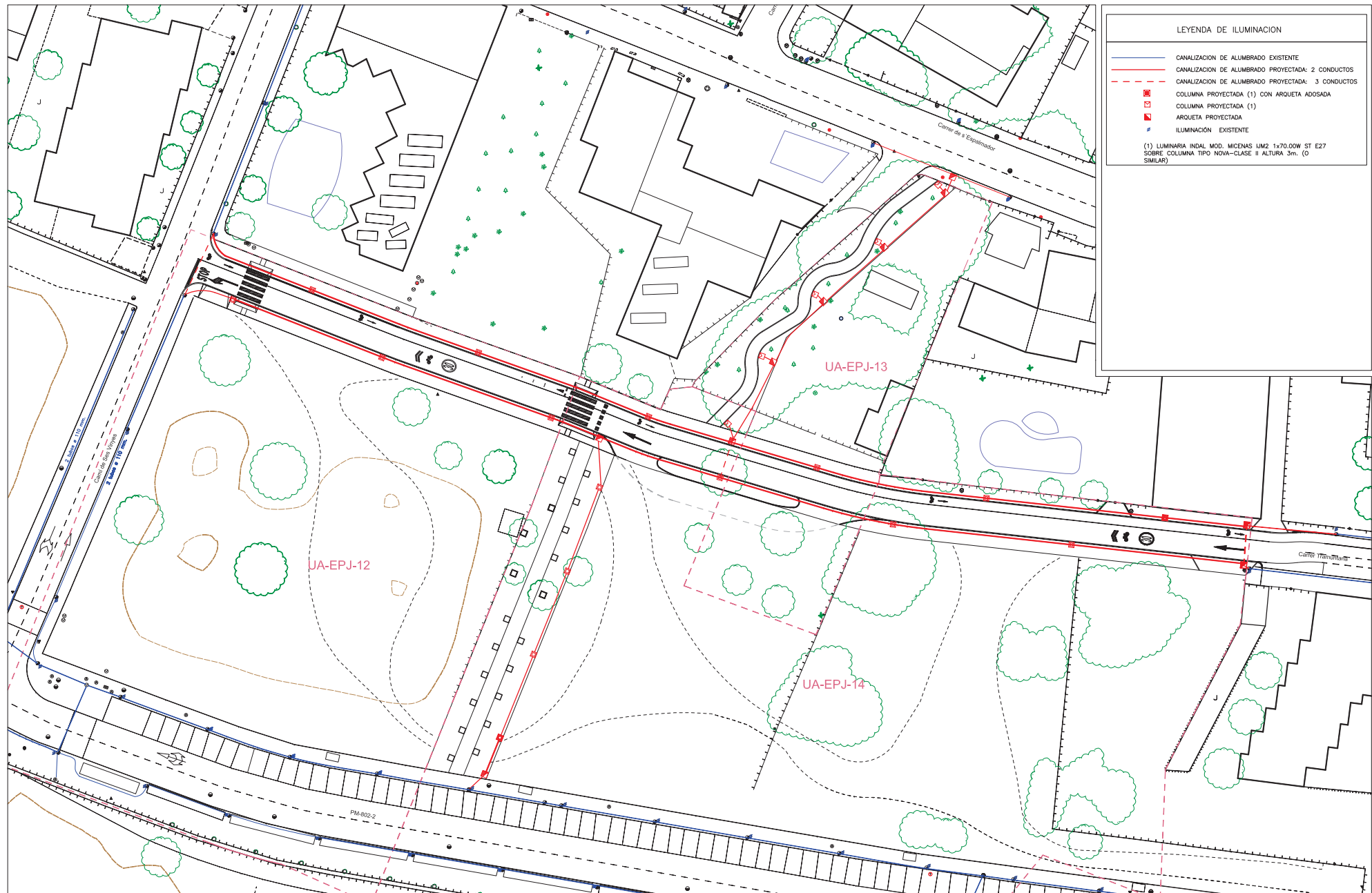


## Arqueta para hidrante tipo 2



PIEZA	DENOMINACIÓN	CANT.	MATERIAL
1	LAJE RIGIDIZADO	1	ACERO INOX.F-3004 LINE EN -10088
2	TUERCA DEL CUERPO	1	ALUMINIO DE COBRE C-2402 LINE 37-103
3	CUERPO HORMIGÓN	1	PRELIMINAR FGE-50.7 o FGE-60.2 LINE 36-118
4	DISCO DE APRIETE	1	ACERO INOX.F-3004 LINE EN -10088
5	JUNTA ESTANQUEADA SOBRE DISCO ACERO	1	EPDM-60/70 DUREZA LINE 53-571
6	ASIENTO	1	ALUMINIO DE COBRE C-2402 LINE 37-103
7	ARMADURA	1	ACERO INOX.F-3004 LINE EN -10088
8	TUERCA DE APRIETE	1	LATÓN LINE 37-103
9	SALIDA CON ROSCA DE 1/2"	1	TAPON DE LATÓN LINE 37-102
10	BARRA DE HIERRO PH-18	1	PRELIMINAR FGE-50.7 o FGE-60.2 LINE 36-118
11	SALIDA HORMIGÓN	16	ALUMINIO DE COBRE C-2402 LINE 37-103
12	TORNILLO HALLEN	1	ACERO INOX.F-3004 LINE EN -10088
13	JUNTA TORCIA	1	EPDM LINE 53-571
14	JUNTA DE ESTANQUEIDAD	2	EPDM LINE 53-571

NOTA: EL HORMIGÓN DEBE CUMPLIR TODO LO ESTABLECIDO EN LA NORMA EN 33-607-80 ESTE CUMPLIMIENTO DEBE ACOMPAÑARSE MEDIANTE LA MARCA Y DE PRODUCTO CERTIFICADO SEGÚN LOS CORRESPONDIENTES CERTIFICADOS DE REGISTRO EXPEDIDOS POR LABORATORIO OFICIAL.



PROMOTOR:

S'ILLA DES BOSCH, S.L.; RACO DE SALGA, S.L.; FRUMENTUMTURISTICA, S.L.

EMPRESA:  
**LABAMA**  
INGENIERIA S.L.

C/BELMONTE DE TAJO, 55  
28019 MADRID  
TEL:915310847  
labama@labama-ing.com

EL INGENIERO AUTOR DEL PROYECTO  
*[Firma]*  
I.C.C.P.  
Fdo. D. JESUS MARIN MONTAÑILLO

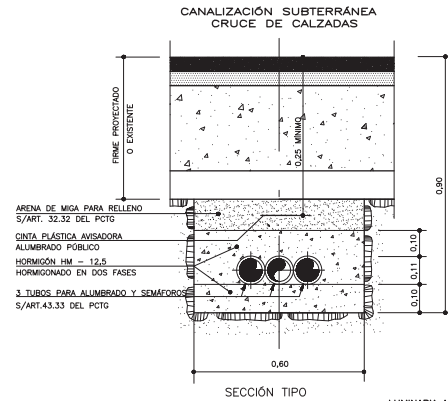
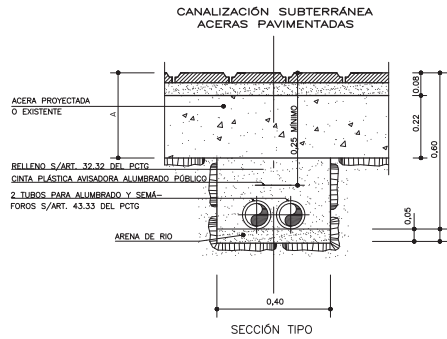
ESCALA 1:300  
0 1 2 4 6 8 10 12 14m.  
ESCALA GRAFICA ORIGINAL A-1

TITULO:  
PROYECTO DE URBANIZACION DE LAS "UA EPJ-12,  
UA EPJ-13 Y UA EPJ-14" DEL NUCLEO DE ES FUJOLS".  
ILLA DE FORMENTERA

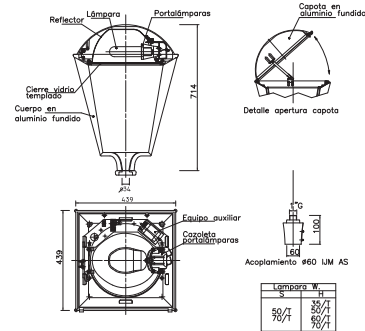
CLAVE:  
FECHA:  
MARZO 2.016

DESIGNACION:  
PLANTA DE ILUMINACION

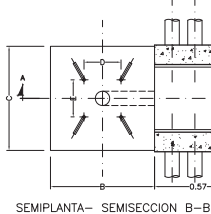
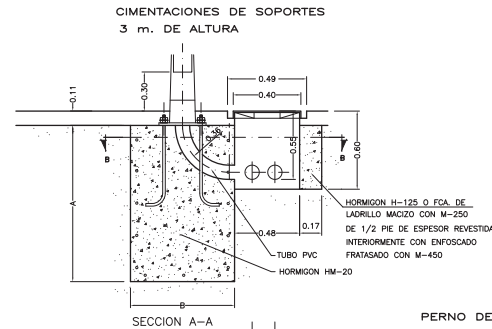
Nº. DE PLANO:  
2.7.1  
HOJA 1 DE 1



LUMINARIA MOD. MICENAS  
LIM 2 1x70.00W ST E27



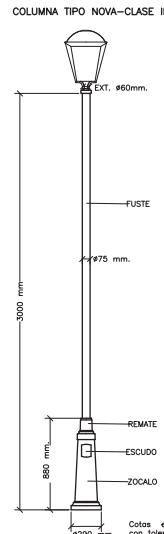
LUMINARIA LIM2  
Clase eléctrica I @ & II  
Sistema óptico IP-66



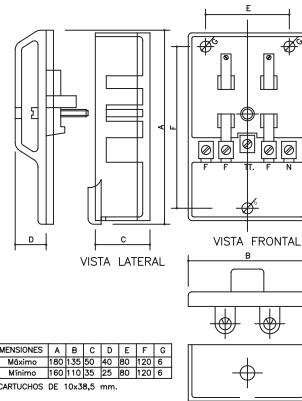
TIPO	DIMENSIONES EN CENTÍMETROS Y PULGADAS									
	F	A	B	C	L	D	E	M		
SOPORTE	80	70	70	70	50	21.5	21.5	0.16		
COLUMNA 3 m.										

\* CUANDO LA CIMENTACIÓN DEL SOPORTE ESTE SITUADA EN ZONAS TERRIZAS O ARIADNAS SE RELLENARÁ CON HORMIGÓN HM-12.5 EL VOLUMEN COMPRENDIDO ENTRE LA CARA SUPERIOR DE LA CIMENTACIÓN Y LA RASANTE DE DICHA ZONA (e=0,11m.)

Cotas en metros



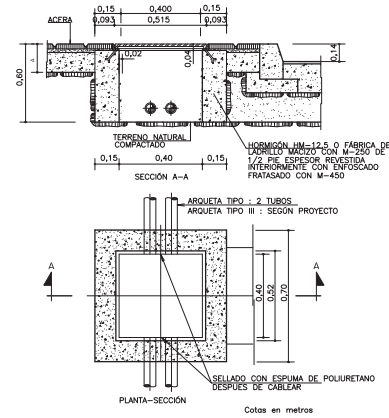
CAJA DE CONEXIÓN Y PROTECCIÓN PARA COLUMNA



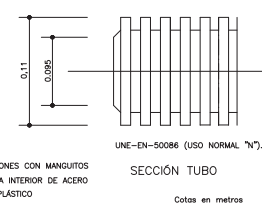
DIMENSIONES	A	B	C	D	E	F	G
Máximo	160	110	35	40	80	120	6
Mínimo	160	110	35	25	80	120	6

CARTUCHOS DE 10x38,5 mm.

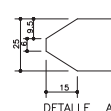
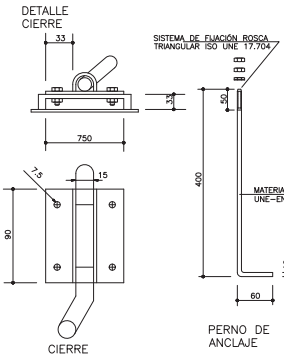
ARQUETAS CON TAPA DE FUNDICIÓN



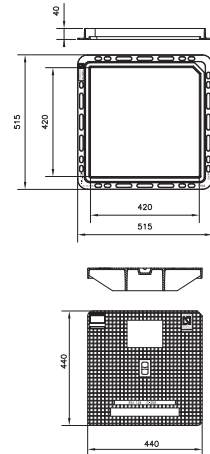
TUBO DE POLIETILENO CORRUGADO ROJO EXTERIOR Y LISO INTERIOR TRANSPARENTE



UNIONES CON MANGUITOS  
GUÍA INTERIOR DE ACERO O PLÁSTICO



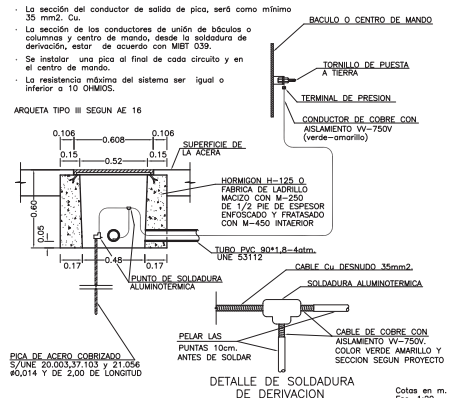
TAPA DE FUNDICIÓN PARA ARQUETAS



MATERIAL TAPA-FUNDICIÓN DUCTIL C-250

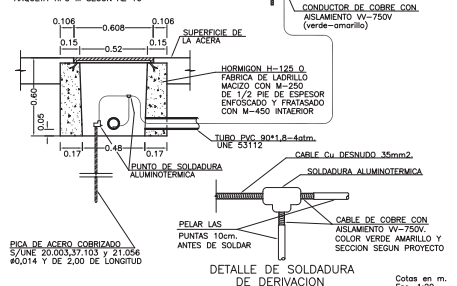
Cotas en milímetros

PICA PARA TOMA DE TIERRA



- La sección del conductor de salida de pica, será como mínimo 35 mm2 Cu.
- La sección de los conductores de unión de báculos o columnas y centro de mando, desde la soldadura de derivación, estar de acuerdo con MIBT 039.
- Se instalará una pica al final de cada circuito y en el centro de mando.
- La resistencia máxima del sistema será igual o inferior a 10 OHMS.

ARQUETA TIPO III SEGUN AE 16



PROMOTOR:

S'ILLA DES BOSCH, S.L.; RACO DE SALGA, S.L.; FRUMENTUMTURÍSTICA, S.L.

EMPRESA:  
**LABORA**  
INGENIERIA S.L.

C/BELMONT DE TAD, 55  
28019 MADRID  
TEL:915310947  
I.C.C.P.  
Fco. B. JESUS MARIAS MONTAÑILLO

EL INGENIERO AUTOR DEL PROYECTO  
*[Firma]*  
I.C.C.P.  
Fco. B. JESUS MARIAS MONTAÑILLO

ESCALA:

VARIAS

ESCALA GRAFICA

TÍTULO:

PROYECTO DE URBANIZACIÓN DE LAS "UA EP-4-12, UA EP-4-13 Y UA EP-4-14 DEL NÚCLEO DE ES PUJOLS". ILLA DE FORMENTERA

CLAVE:

FEDHA:

MARZO 2.016

DESIGNACIÓN:

DETALLES ILUMINACIÓN

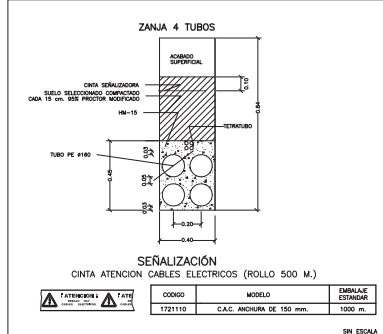
Nº. DE PLANO:

2.7.2

HOJA 1 DE 1



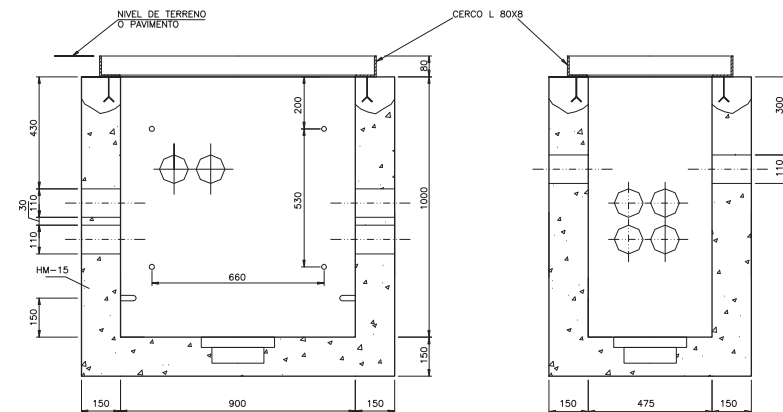
LEYENDA DE ILUMINACION	
	CANALIZACION DE ENERGIA ELECTRICA EXISTENTE
	CANALIZACION DE ENERGIA ELECTRICA PROYECTADA 4 TUBOS DE Ø160 + TETRATUBO
	ARQUETA DE ACOMETIDA



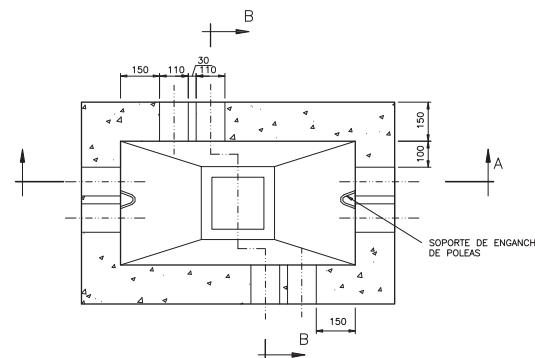




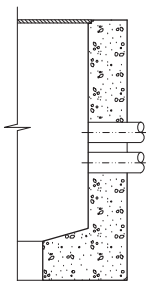
## ARQUETA TIPO DM CONSTRUIDA "IN SITU"



SECCIÓN B-B



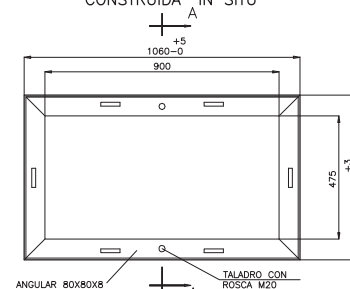
TAPA PREFABRICADA DE HORMIGÓN  
PARA ARQUETA DIPO DM



10°

12,3

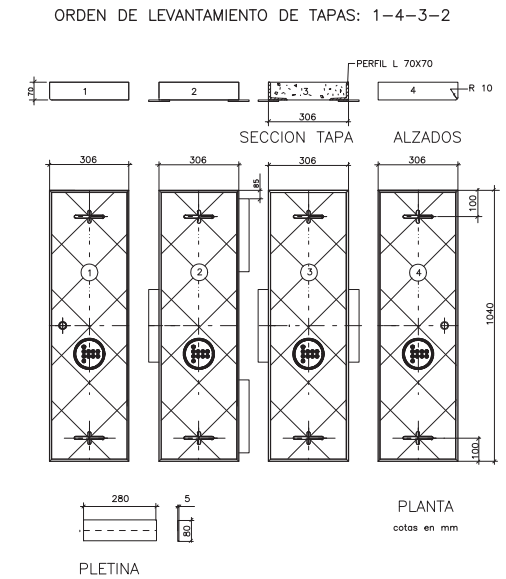
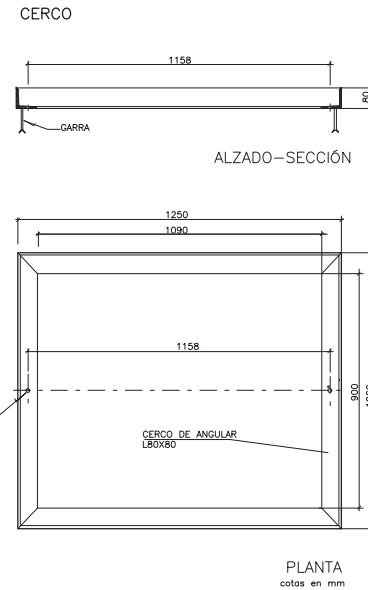
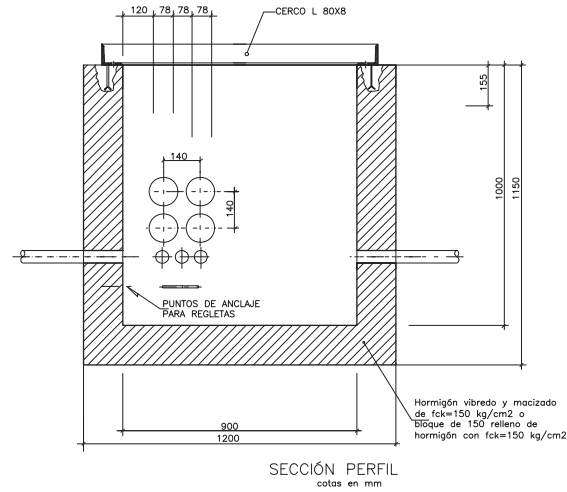
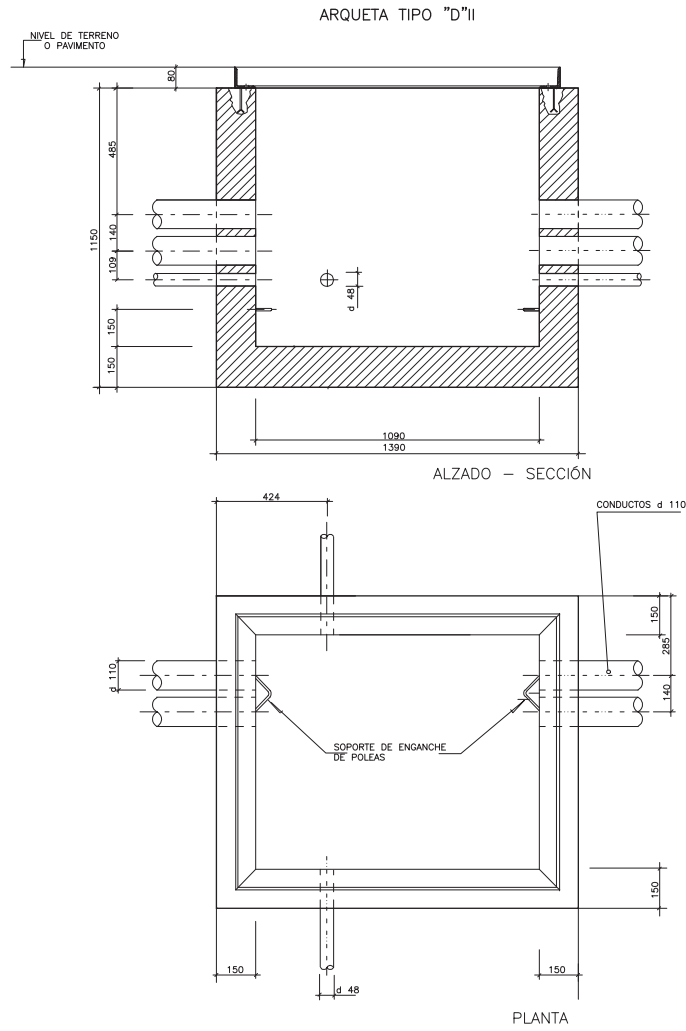
DETALLE A



GARRA  
DETALLE

SECCIÓN A-A GARRAS (6)  
VER DETALLE 1

1



PROMOTOR:	EMPRESA:	EL INGENIERO AUTOR DEL PROYECTO:	ESCALAS:	TÍTULO:	CLAVE:	DESIGNACION:	Nº. DE PLANO:
S'ILLA DES BOSCH, S.L.; RACO DE SALGA, S.L.; FRUMENTUMTURÍSTICA, S.L.	C/BELMONTE DE TAJÓ, 55 28019 MADRID TEL:915310947 I.C.C.P. labama@labama-ing.com	EL INGENIERO AUTOR DEL PROYECTO: <i>[Firma]</i> Fdo. D. JESÚS MARINAS MONTAÑILLO	VARIAS	PROYECTO DE URBANIZACIÓN DE LAS "UA EP-12, UA EP-13 Y UA EP-14" DEL NÚCLEO DE ES PUJOLS", ILLA DE FORMENTERA	MARZO 2.016	DETALLES DE TELEFONÍA	2.9.2
			ORIGINALES A-1				HOJA 2 DE 2