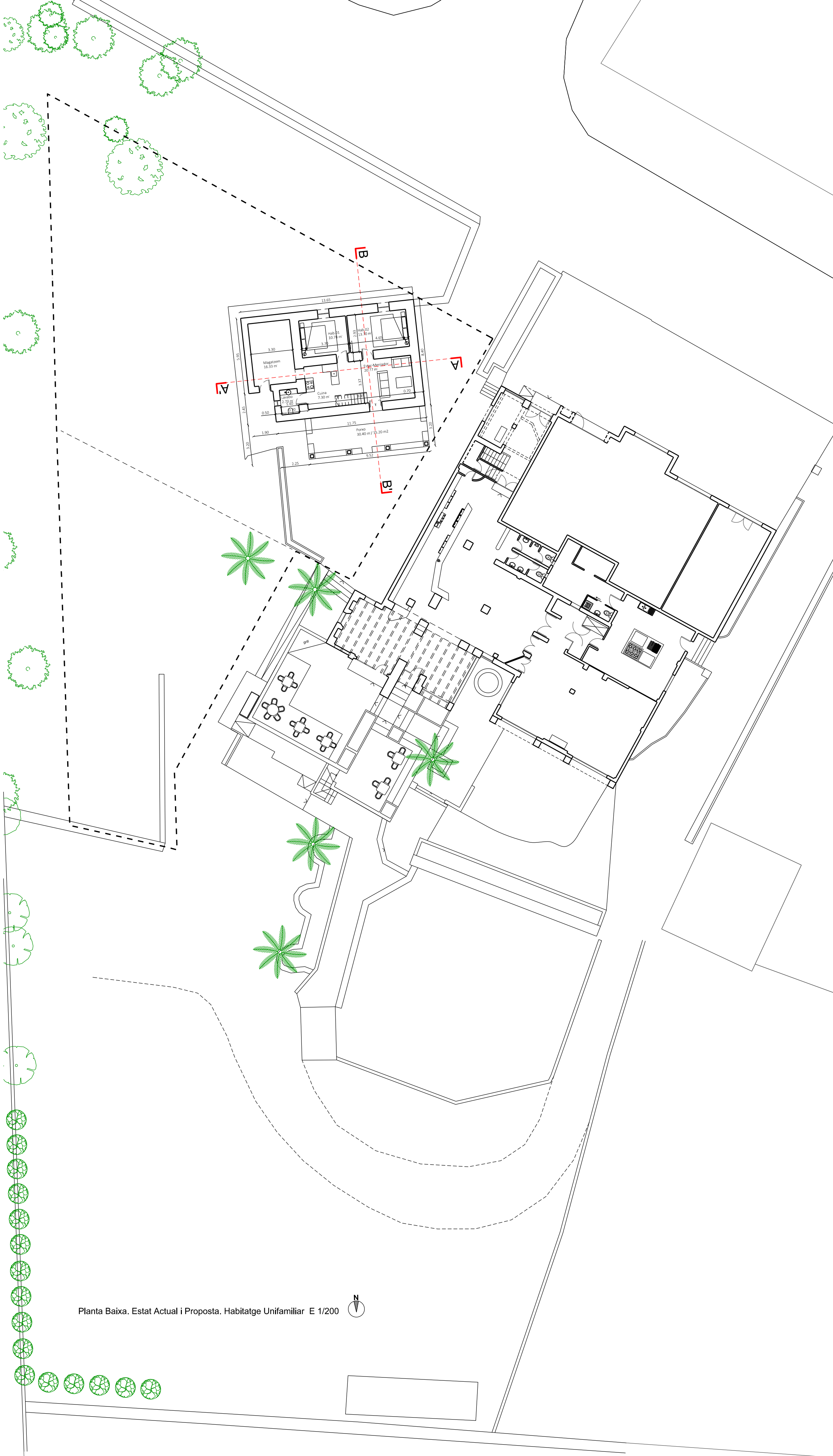


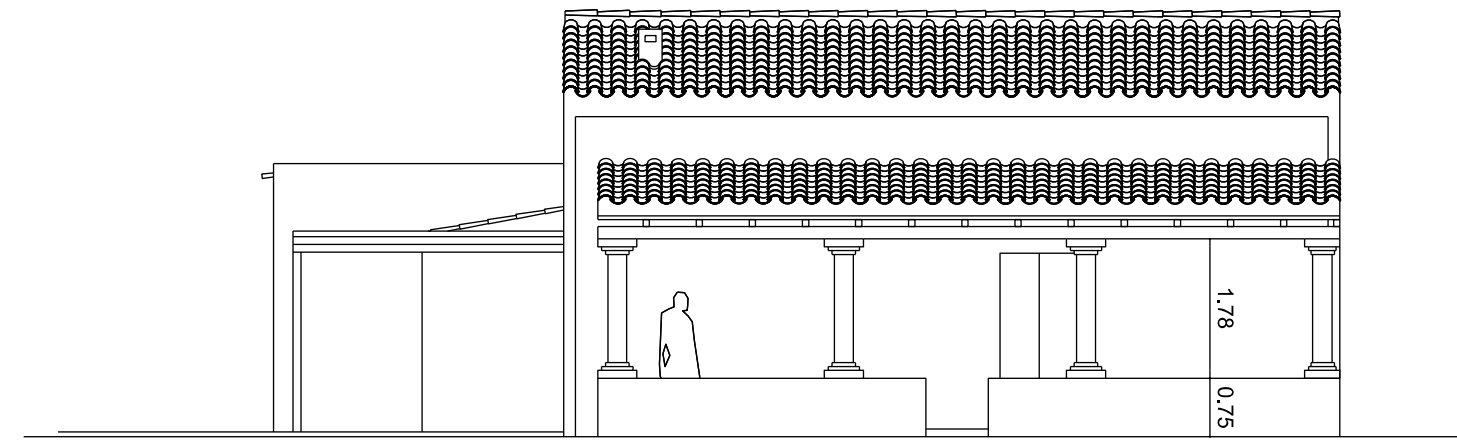
FINCA RESULTANT =  
 coordenadas UTM  
 369827, 92322 E, 4285496, 1237 N

CĂLĂCUL DE PARAMETRI URBANISTICI (Finca Resilient v)			
PARAMETRI		ESTAT ACTUAL	
MMS FORMENTERA		PROIECTE	
Classificació parcel·la	espoli lliure privat sòl urbà	espoli lliure privat sòl urbà	espoli lliure privat sòl urbà
Qualificació parcel·la	EL-PR EP-SFR	EL-PR EP-SFR	EL-PR EP-SFR
Tipologia edificatòria	Edificació aïllada	Edificació aïllada	Edificació aïllada
Parcel·la mínima	400 m <sup>2</sup> (EL-PR + EP-SFR)	1.103,47 m <sup>2</sup>	1.103,47 m <sup>2</sup>
Ocupació màxima	PB 50 % P1 50% (EL-PR + EP-SFR)	140,40 m <sup>2</sup> (1,72%)	524,13 m <sup>2</sup> (47,50%)
Altura edificable	Total 7 m (PB+P1) màxim 6 m (PB+P1) (EL-PR + EP-SFR)	4,62 m – PB + P1 4,40 m – PB + P1	6,50 m – PB + P1 5,90 m – PB + P1
Edificabilitat	1 m <sup>2</sup> /m <sup>2</sup> (EL-PR + EP-SFR)	125,20 m <sup>2</sup> (0,10m <sup>2</sup> /m <sup>2</sup> )	892,66 m <sup>2</sup> (0,81 m <sup>2</sup> /m <sup>2</sup> )
Volum màxim per edifici	4000 m <sup>3</sup> (EL-PR + EP-SFR)	480,57 m <sup>3</sup>	2.494,24 m <sup>3</sup>
Separació mínima vials : EL-P	≥ 5 m	< 0,32 m*	> 5 m / 0 m**
Separació mínima resta de files	≥ 3 m	< 1,89 m*	≥ 3 m
Façana/ions mínims	≥ 15 m	> 49,98 m	> 39,92 m / 57,50 m
Distància entre edificis	≥ 6 m	> -	> 6,64 m
Habitatge existent Modificació de perímetre al c/ Castorí			

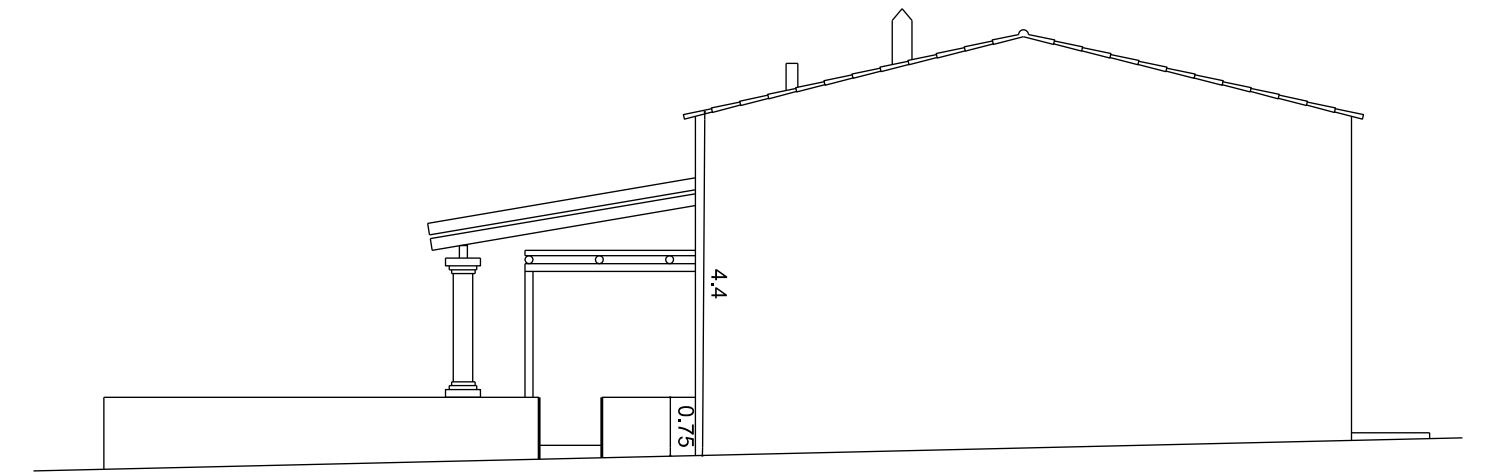




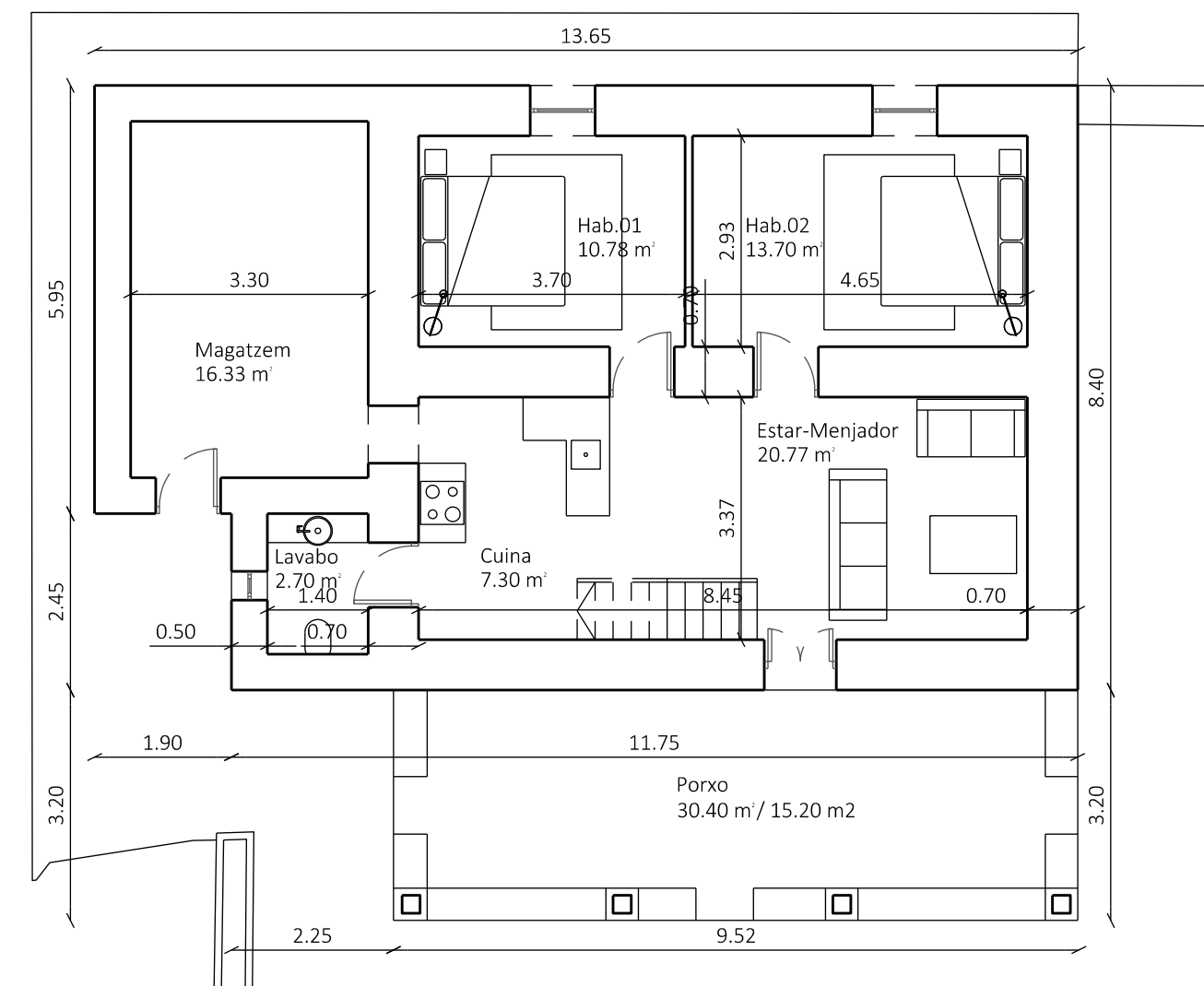
Planta Baixa. Estat Actual i Proposta. Habitatge Unifamiliar E 1/200



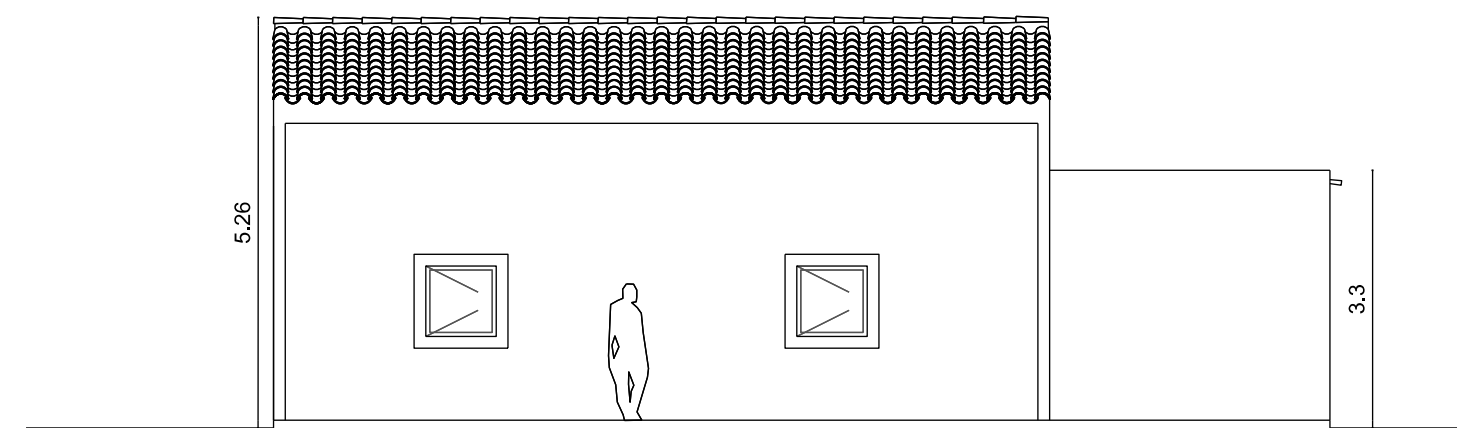
Alçat Sud. Habitatge Unifamiliar. Estat Actual i Proposta E 1/100



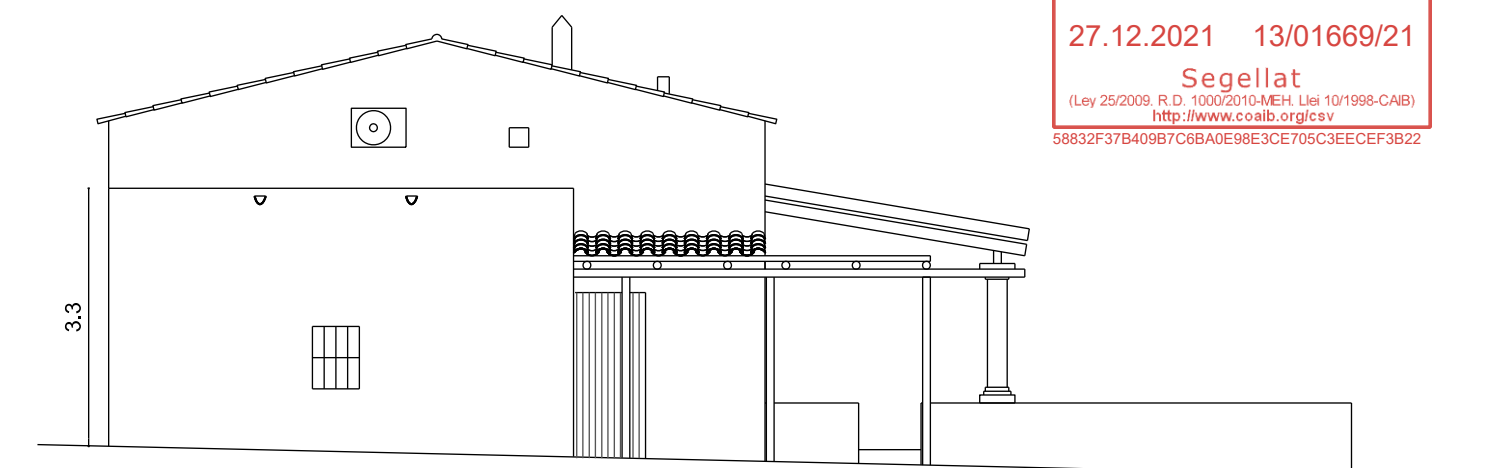
Alçat Est. Habitatge Unifamiliar. Estat Actual i Proposta E 1/100



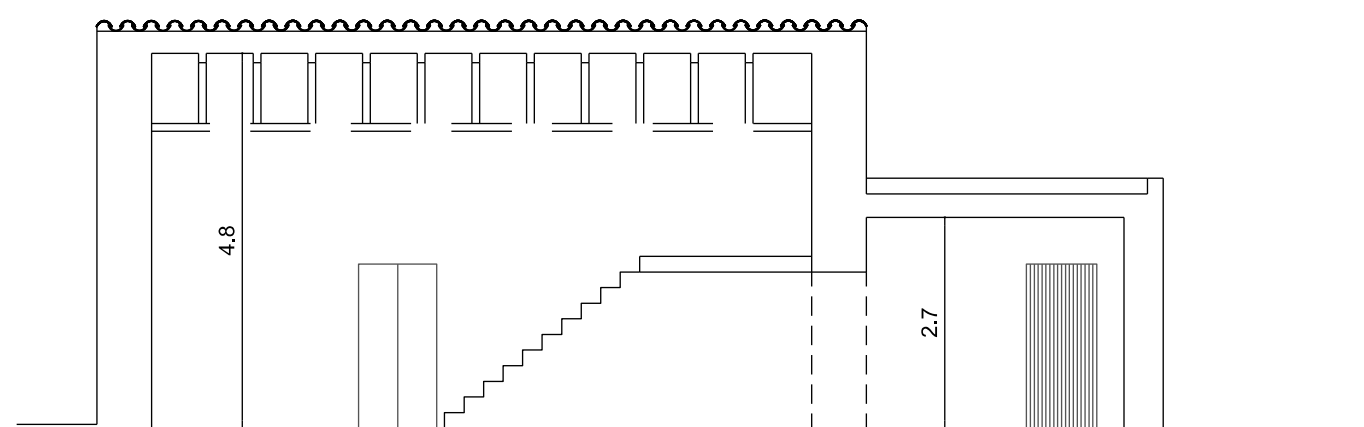
Planta Baixa. Estat Actual i Proposta E 1/100



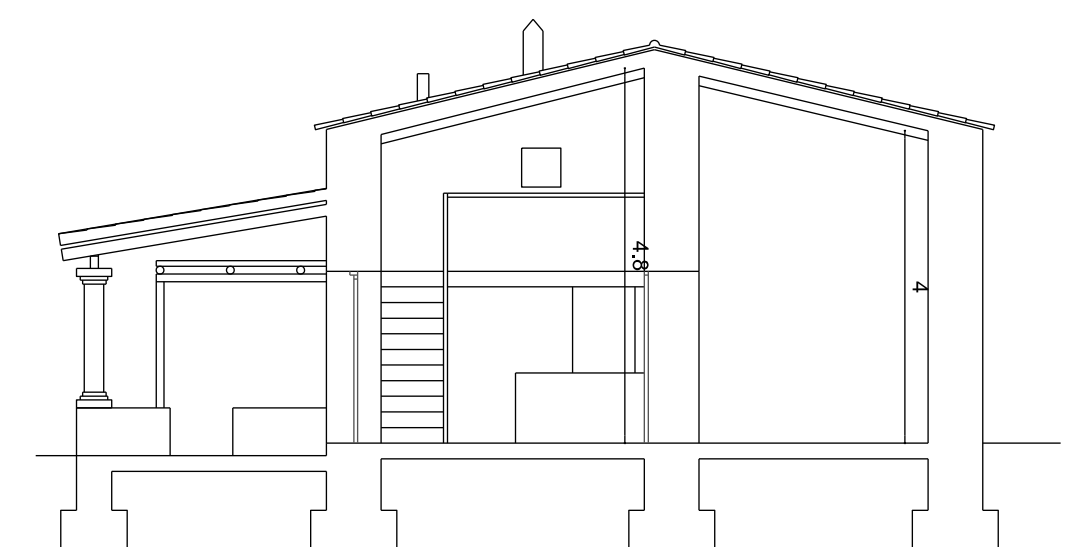
Alçat Nord. Habitatge Unifamiliar. Estat Actual i Proposta E 1/100



Alçat Oest. Habitatge Unifamiliar. Estat Actual i Proposta E 1/100



Secció AA'. Habitatge Unifamiliar. Estat Actual i Proposta E 1/100



Secció BB'. Habitatge Unifamiliar. Estat Actual i Proposta E 1/100

#### RESUM DE SUPERFÍCIES I VOLUMS. FINCA RESULTANT a

HABITATGE UNIFAMILIAR	E. ACTUAL I PROPOSTA
SUP. CONSTRUÏDA HABITATGE	110,00 m <sup>2</sup>
SUP. CONSTRUÏDA PORXO (COMPUTA AL 50%)	30,40 m <sup>2</sup> / 15,20 m <sup>2</sup>
SUP. CONSTRUÏDA TOTAL	125,20 m <sup>2</sup>
SUP. D'OCCUPACIÓ	140,40 m <sup>2</sup>
VOLUMEN TOTAL	480,57 m <sup>3</sup>

FINCA RESULTANT a (EDIFICACIONS) =  
coordenades UTM  
365834,4431 E, 4285505,9017 N

a02

ENCÀRREC: ESTUDI DE DETALL MODIFICAT D'UNA FINCA EN SÒL URBÀ  
A SANT FERRAN DE SES ROQUES.  
PLANOL: ALÇATS I SECCIONS ESTAT ACTUAL\_mod  
data: 2021-12-27  
VERSIO: 01  
DATA: DESEMBRE 2021  
ESCALA: DIN A-1: 1/200  
DIN A-3: 1/400

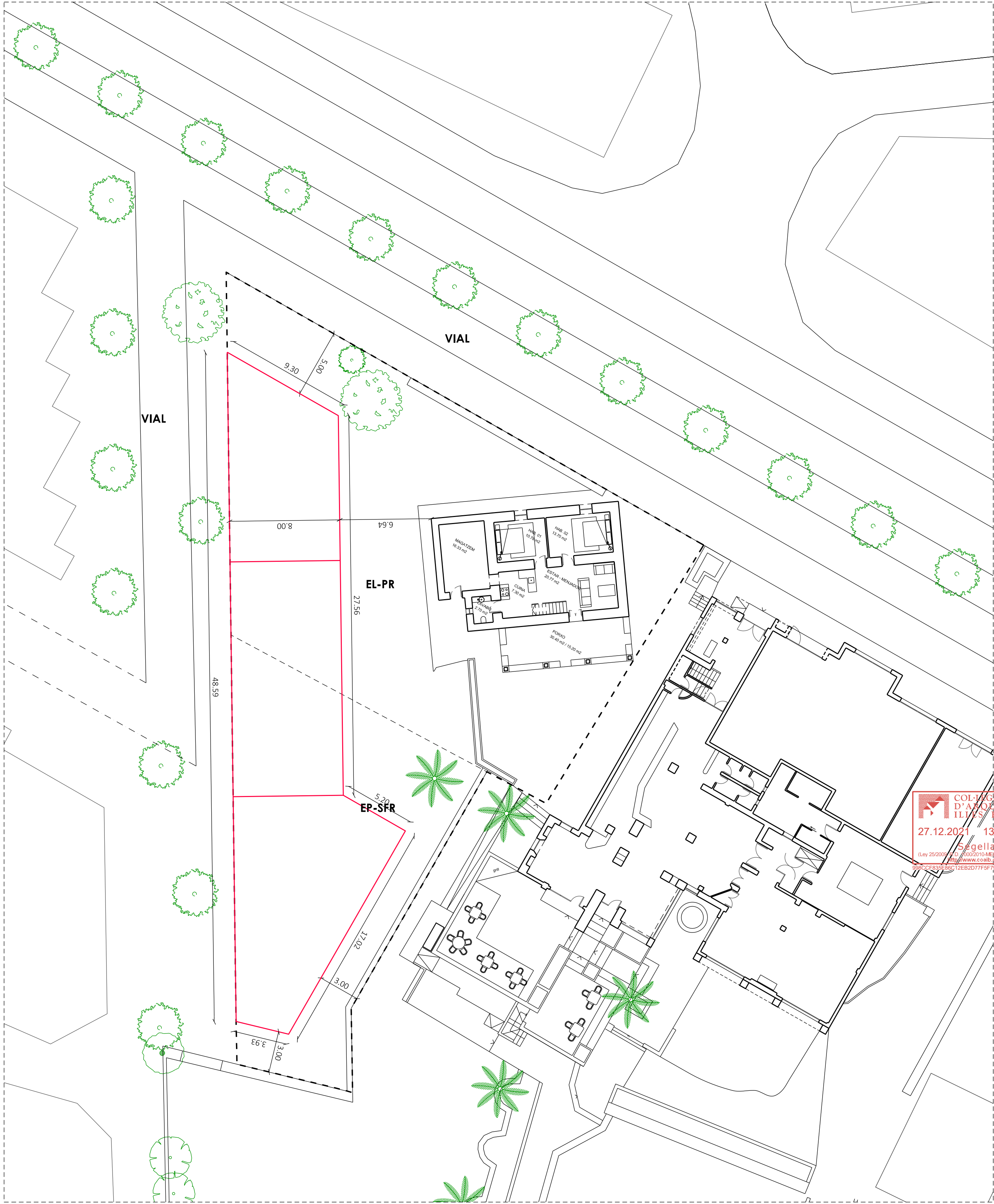
PROMOTOR: BARTOMEU ALEXANDRE MARI MAYANS

**mcm**  
marc mari mayans, arquitecte





PLANTA BAIXA. ESTAT ACTUAL E 1:200



PLANTA BAIXA. PROPOSTA E 1:200

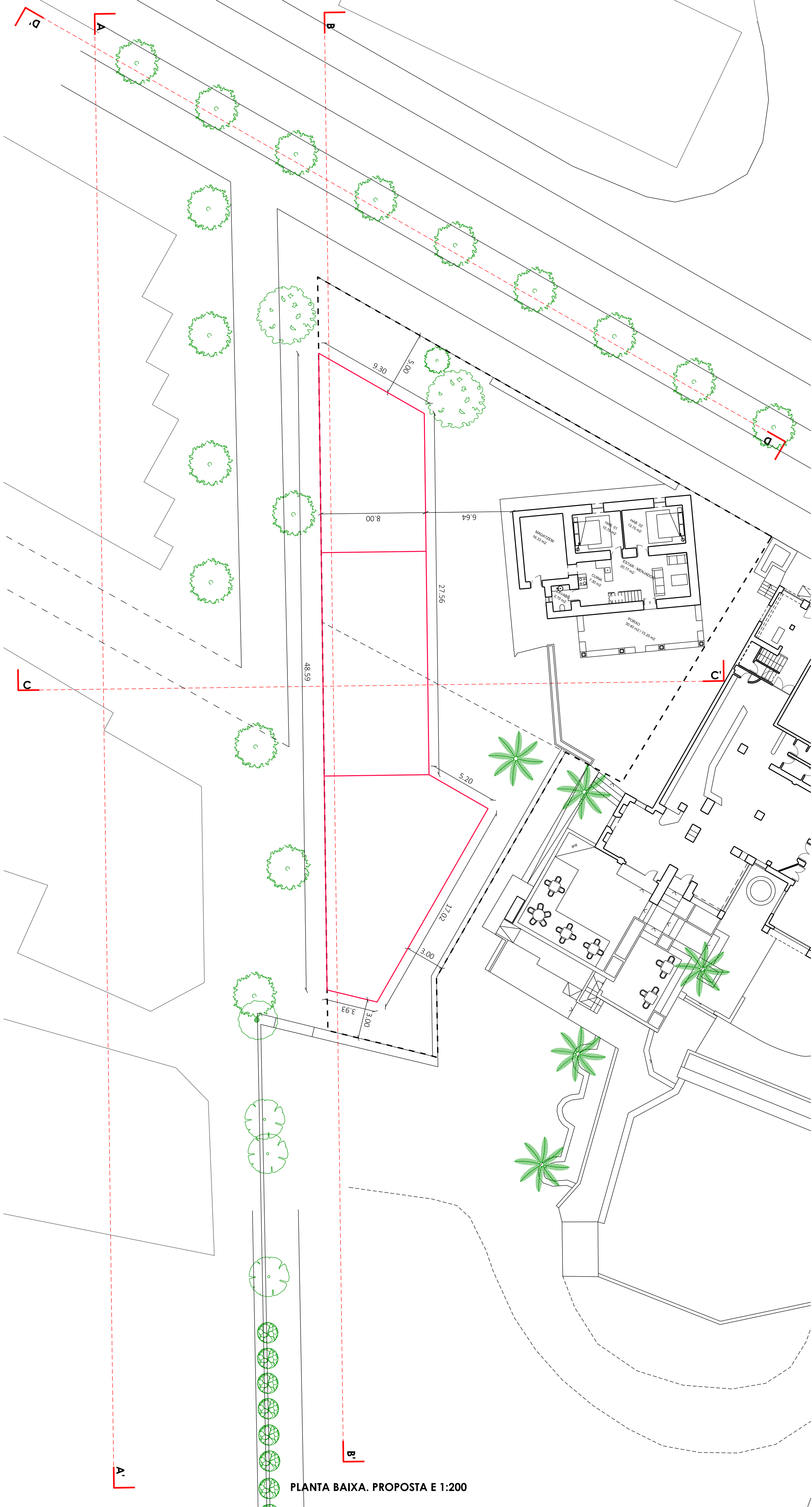
FINCA RESULTANT a =  
coordenades UTM  
365921.9232 E, 4285495.1237 N

FINCA RESULTANT a = 1.103,47 m2  
QUALIFICACIÓ NNSS FORMENTERA  
ESPai PRIVAT (EL-PR) 738,37 m2  
EP-SFR 365,10 m2

RESUM DE SUPERFÍCIES I VOLUMS. FINCA RESULTANT a

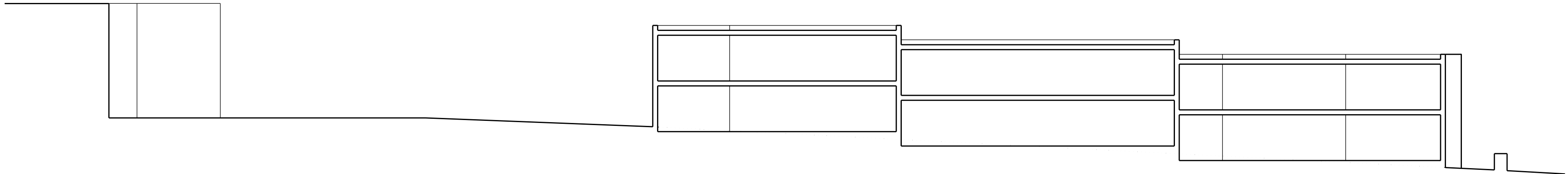
HABITATGE UNIFAMILIAR	ESTAT ACTUAL
SUP. CONSTRUÏDA HABITATGE	110,00 m2
SUP. CONSTRUÏDA PORXO (COMPUTA AL 50%)	30,40 m2 / 15,20 m2
SUP. CONSTRUÏDA TOTAL	125,20 m2
SUP. D'Ocupació	140,40 m2
VOLUMEN TOTAL	480,57 m3
NOVA EDIFICACIÓ	PROPOSTA
SUP. CONSTRUÏDA	767,46 m2
SUP. D'Ocupació	383,73 m2
VOLUMEN TOTAL	2.494,24 m3
TOTAL EDIFICACIONS PARCELLA RESULTANT a	PROPOSTA
SUP. CONSTRUÏDA TOTAL	892,66 m2
SUP. D'Ocupació TOTAL	524,13 m2
VOLUMEN TOTAL	2.974,81 m3



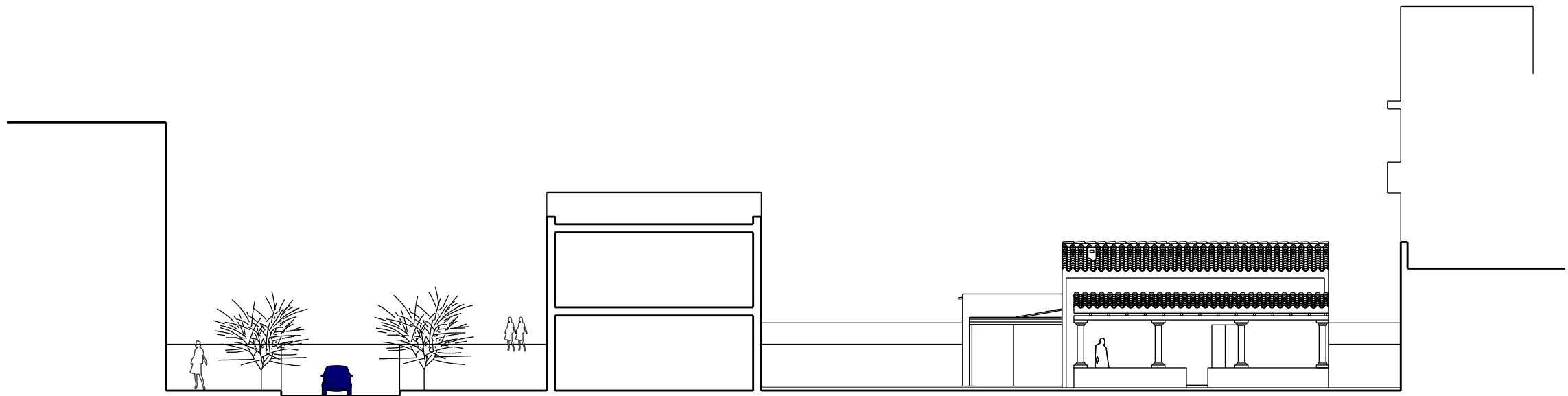


PLANTA BAIXA. PROPOSTA E 1:200

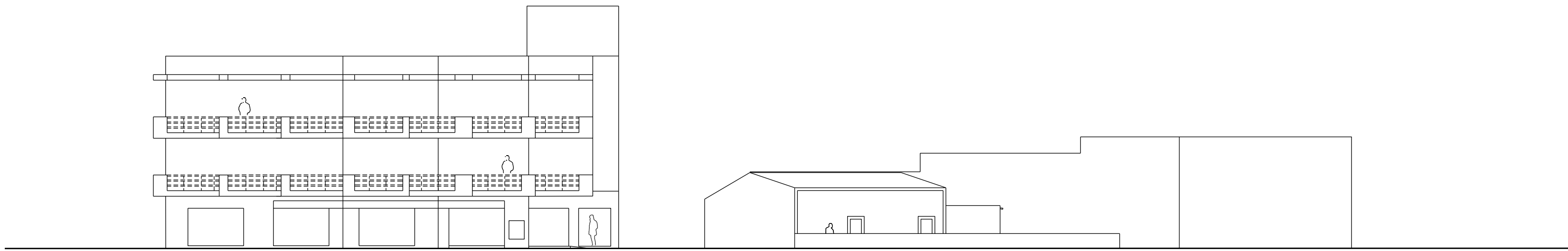
SECCIÓ AA'. PROPOSTA E 1:200



SECCIÓ BB'. PROPOSTA E 1:200



SECCIÓ CC'. PROPOSTA E 1:200



SECCIÓ DD'. PROPOSTA E 1:200

RESUM DE SUPERFÍCIES I VOLUMS. FINCA RESULTANT a	
HABITATGE UNIFAMILIAR	ESTAT ACTUAL
SUP. CONSTRUÏDA HABITATGE	110,00 m2
SUP. CONSTRUÏDA PORXO (COMPUTA AL 50%)	30,40 m2 / 15,20 m2
SUP. CONSTRUÏDA TOTAL	125,20 m2
SUP. D'Ocupació	140,40 m2
VOLUMEN TOTAL	480,57 m3
NOVA EDIFICACIÓ	PROPOSTA
SUP. CONSTRUÏDA	787,46 m2
SUP. D'Ocupació	383,75 m2
VOLUMEN TOTAL	2.494,24 m3
TOTAL EDIFICACIONS PARCEL·LA RESULTANT a	PROPOSTA
SUP. CONSTRUÏDA TOTAL	892,66 m2
SUP. D'Ocupació TOTAL	524,13 m2
VOLUMEN TOTAL	2.974,81 m3

FINCA RESULTANT a (EDIFICACIONS) =  
coordenades UTM  
365934.4431 E, 4285505.9017 N

FINCA RESULTANT a (NOVA EDIFICACIÓ) =  
coordenades UTM  
365915.0303 E, 4285500.2106 N



a04