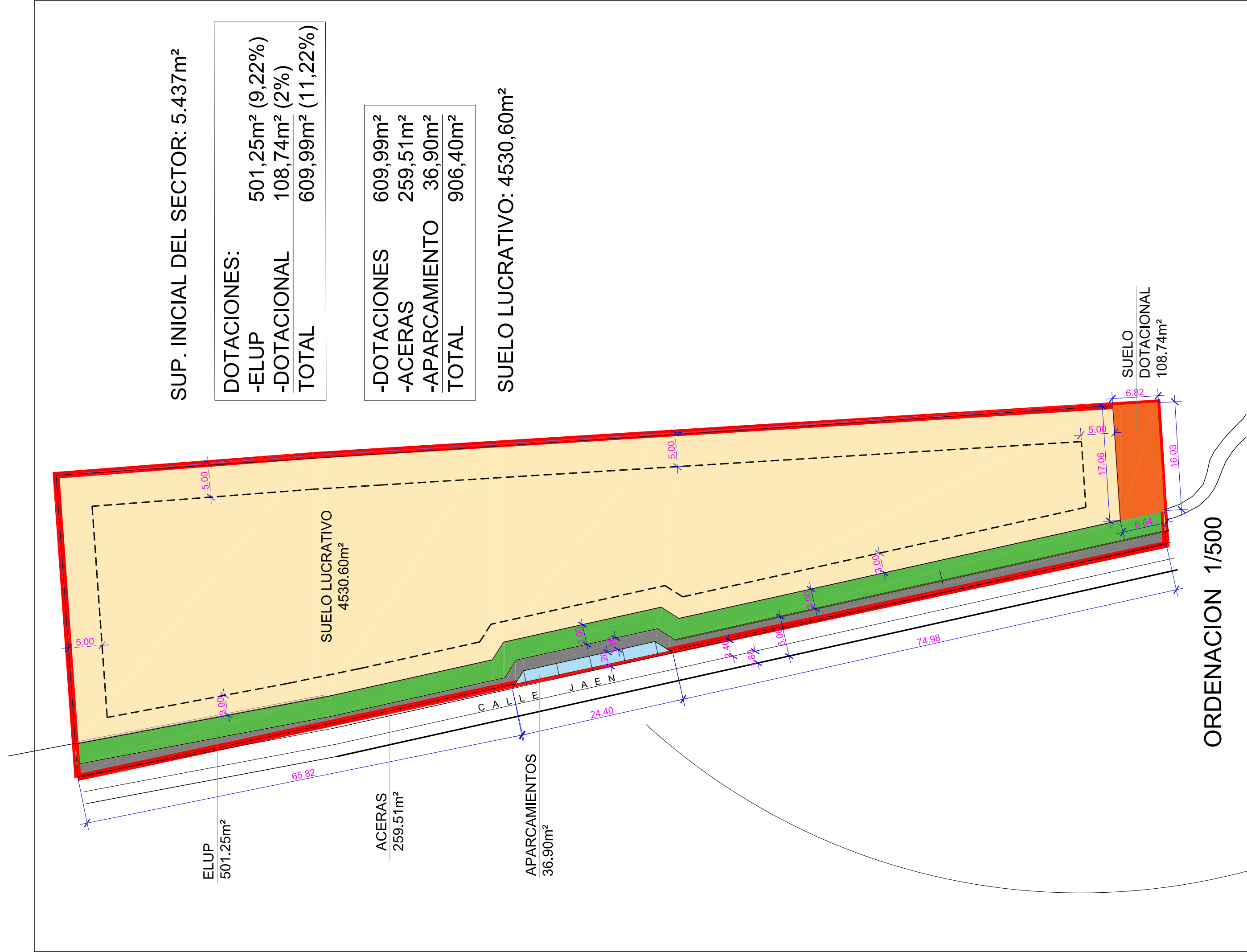


SUP. INICIAL DEL SECTOR: 5.437m<sup>2</sup>

DOTACIONES:	
-ELUP	501,25m <sup>2</sup> (9,22%)
-DOTACIONAL	108,74m <sup>2</sup> (2%)
TOTAL	609,99m <sup>2</sup> (11,22%)

-DOTACIONES	
-ACERAS	609,99m <sup>2</sup>
-APARCAMIENTO	259,51m <sup>2</sup>
TOTAL	36,90m <sup>2</sup>
906,40m <sup>2</sup>	

SUELO LUCRATIVO: 4530,60m<sup>2</sup>



EXPEDIENTE

12449RE

PLANO Nº

D 02

ORDENACION Y PARCELACION

202007011700

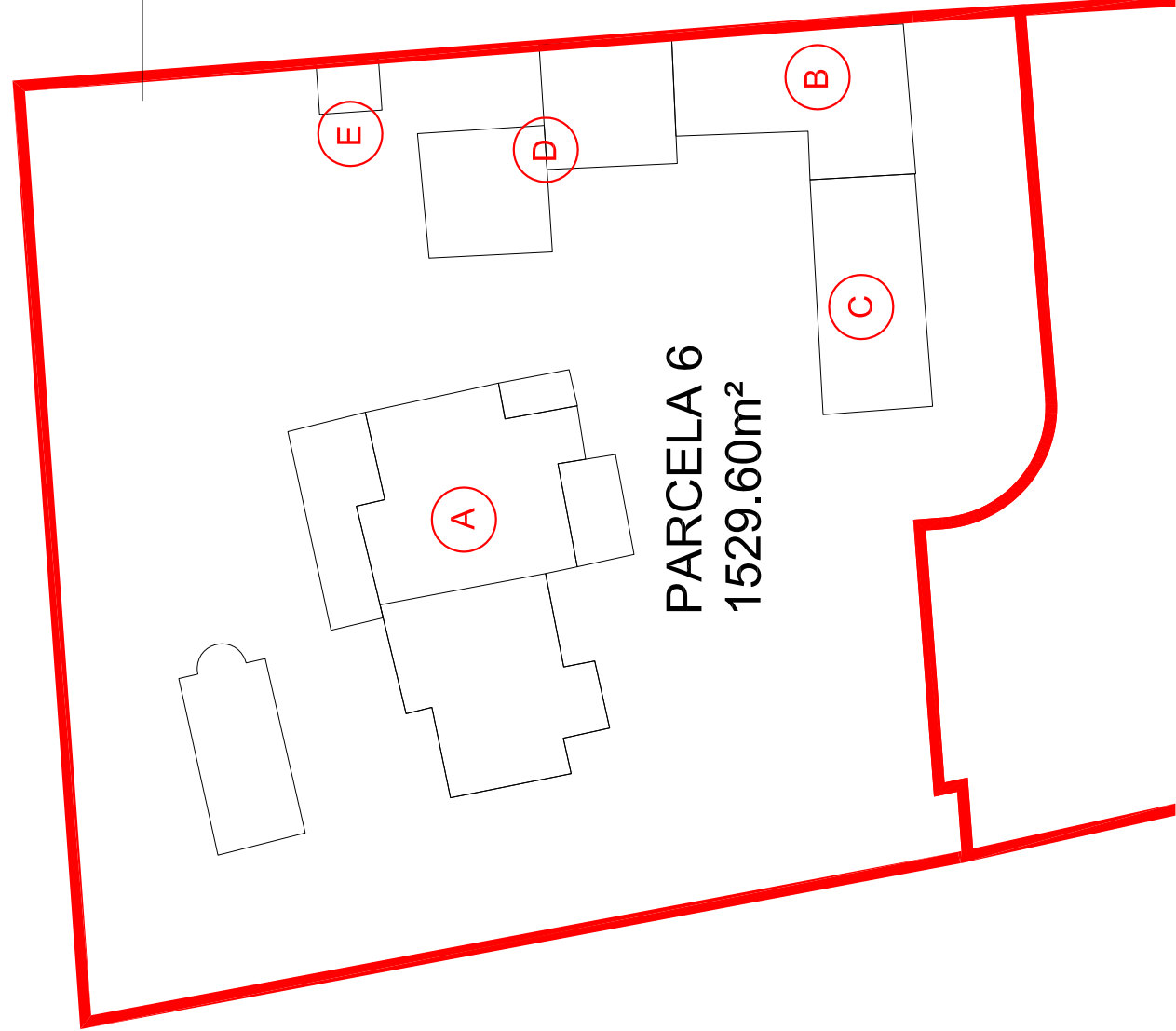
FASE REPARCELACION DEL AA 5.15.3  
SITUACION: CIJENSCALA DE BOU, SANT AGUSTI, SANT JOSEP, IBIZA  
PROMOTOR: CATALINA COSTA SERRA

IBIZA, JULIO 2020

JOSE TORRES TORRES

ARQUITECTO COLGADO Nº 127078

- A\_ VIVIENDA UNIFAMILIAR (1980) 208,05m<sup>2</sup>
- B\_ COCINA EXTERIOR (1986) 52,22m<sup>2</sup>
- C\_ GARAJE (2001) 45,67m<sup>2</sup>
- D\_ BARBACOA Y TRASTERO (2002) 58,68m<sup>2</sup>
- E\_ CASETA HERRAMIENTAS (2008) 5,86m<sup>2</sup>



PEP  
TORRES  
ARQUITECTE

CAN TONI D'EN RAFAEL  
SANT AGUSTI, IBIZA.  
T. (+34) 678 874 300  
INFO@PEPTORRES.STUDIO  
WWW.PEPTORRES.STUDIO