

# CATÁLOGO DE PATRIMONIO HISTÓRICO DEL MUNICIPIO DE ES CASTELL

## TOMO **III**. CATÁLOGO DE PATRIMONIO PALEONTOLÓGICO



ENERO 2019

## ÍNDICE DE LAS FICHAS DEL CATÁLOGO DE PATRIMONIO PALEONTOLÓGICO

Código de identificación	Denominación	Localización
BST-P01	Bol den Feliu	Binissaida de sa Torre
CSE-P00	Punta des Migjorn a Sa Cigonya	Costa de la Torre del Penjat
CSE-P02	Punta des Migjorn	Cala Sant Esteve
SVL-P01	Penya des Sòtil	Son Vidal
TNR-P01	Punta den Redó	Torrenova del Rei



DENOMINACIÓN	Bol den Feliu
REGIMEN JURÍDICO	
PROPIETARIO	
DOMICILIO	
USO ACTUAL	
TIPOLOGÍA DE ENTIDADES	YACIMIENTO PALEONTOLÓGICO
CRONOLOGÍA	terciario

**DESCRIPCIÓN**

Situación geológica: El yacimiento está enclavado en un nivel de la plataforma miocénica de facies de talud de arrecife. Zona de la laguna inferior formada por arenas finas y limos amarillentos poco consolidados. El nivel tiene un grosor de un metro en los alrededores de es Caló d'es Bol d'en Feliu y unos 80 cm en la zona costera cercana a Sa Cigonya.

Faunas fósiles: Se han localizado numerosas galerías de gusanos o cangrejos y fragmentos de ejemplares de cangrejos en unas condiciones excepcionales de conservación, ya que presentan, en muchos casos, la pigmentación original. No se han podido clasificar, por lo que podría tratarse de especies inéditas.

LOCALIZACIÓN	Binissaida de Sa Torre	
ACCESO		
UBICACIÓN	aire libre	TOPOGRAFÍA
COORD. UTM	x 611 835	ALTITUD
	y 4 412 996	0 metros

**DISPOSICIONES OFICIALES**

TIPO DE BIEN	CATALOGADO	FECHA BIC
--------------	------------	-----------

ÓRGANO CATALOGANTE	N.º REG. CATÁLOGO	N.º REG. BIC
Ministerio de Educación y Ciencia		
Conselleria de Cultura del Govern balear		
Consell Insular de Menorca	064-004	

INCLUIDO EN EL CATÁLOGO DE 1986 sí ☐ NO ☒**INFORMACIÓN COMPLEMENTARIA**

GEOLOGÍA	MEDIO FÍSICO
VEGETACIÓN	
RECURSOS	

**OBSERVACIONES GENERALES**

--

**RESTOS MUEBLES**

tipo de material	datación	observaciones
cerámico		
lítico		
metal/vidrio		
orgánico		

**DESCRIPCIÓN COMPLEMENTARIA/TIPOLOGÍA****INFORMACIÓN GRÁFICA COMPLEMENTARIA****BIBLIOGRAFÍA**





CATÁLOGO DE PROTECCIÓN DEL PATRIMONIO HISTÓRICO  
AYUNTAMIENTO DE ES CASTELL

CÓDIGO DE  
IDENTIFICACIÓN  
CSE-P00

ZONA PALEONTOLÓGICA

DENOMINACIÓN Punta des Migjorn a sa Cigonya

REGIMEN JURÍDICO

PROPIETARIO

DOMICILIO

USO ACTUAL indefinido

TIPOLOGÍA DE ENTIDADES ZONA PALEONTOLÓGICA

CRONOLOGÍA P eríode Terciari

DESCRIPCIÓN

La zona paleontológica está formada por dos yacimientos que constan en la Carta paleontológica de Es Castell: la Punta des Migjorn (CSE-P02 ) y el Bol d'en Feliu (BST-P01).

El yacimiento está enclavado en un nivel de la plataforma miocénica de facies de talud de arrecife, zona de la laguna interior, formada por arenas finas y limos amarillentos poco consolidados. El nivel tiene un grosor de unos dos metros en los alrededores de sa Punta de Migjorn y unos 80 cm en la zona costera cercana a la Torre d'en Penjat, entre la Punta de Binissaida hasta es Bol d'en Feliu y sa Llosa d'en Costa. De un metro en los alrededores de es Caló d'en Bol d'en Feliu y de unos 80 cm en la zona costera cercana a Sa Cigonya.

En cuanto a las faunas fósiles que se han localizado, se trata de numerosas galerías de gusanos y cangrejos, y fragmentos de ejemplares de cangrejos en unas condiciones excepcionales de conservación, ya que presentan, en muchos casos, la pigmentación original. No se han podido clasificar, por lo que podría tratarse de especies inéditas

LOCALIZACIÓN Costa de la Torre del Penjat

ACCESO por el camino del castillo de San Felipe.

UBICACIÓN aire libre TOPOGRAFÍA costa

COORD. UTM x 611 621.68 y 4 413 301.51 ALTITUD 0 metros



DISPOSICIONES OFICIALES

TIPO DE BIEN, CATALOGADO FECHA BIC

ÓRGANO CATALOGANTE	N.º REG.CATÁLOGO	N.º REG.BIC
Ministerio de Educación y Ciencia		
Conselleria de Cultura del Govern balear		
Consell Insular de Menorca	065623	07064-57-001495 - CSE-P00

INCLUIDO EN EL CATÁLOGO DE 1986 ☐ SÍ ☒ NO

INFORMACIÓN COMPLEMENTARIA

MEDIO FÍSICO

GEOLOGÍA

VEGETACIÓN

RECURSOS

RESTOS MUEBLES		
tipo de material	datación	observaciones
cerámico		
lítico		
metal/vidrio		
orgánico		

DESCRIPCIÓN COMPLEMENTARIA /TIPOLOGÍA

OBSERVACIONES GENERALES

INFORMACIÓN GRÁFICA COMPLEMENTARIA

BIBLIOGRAFÍA



DENOMINACIÓN	Punta des Migjorn
REGIMEN JURÍDICO	Privado Particular
PROPIETARIO	Cala Sant Esteban S. A.
DOMICILIO	c/ Obispo Severo,13 (07720) Es Castell
USO ACTUAL	indefinido
TIPOLOGÍA DE ENTIDADES	YACIMIENTO PALEONTOLÓGICO
CRONOLOGÍA	periodo terciario

## DESCRIPCIÓN

Situación geológica: El yacimiento está enclavado en un nivel de la plataforma miocénica de facies de talud de arrecife, zona de la laguna interior, formada por arenas finas y limos amarillentos poco consolidados. El nivel tiene un grosor de unos 2 metros alrededor de la Punta des Migjorn y unos 80 cm en la zona costera cercana a la Torre d'en Penjat.

Faunas fósiles. Se han localizado numerosas galerías de gusanos o cangrejos y fragmentos de ejemplares de cangrejos en unas condiciones excepcionales de conservación, ya que presentan, en muchos casos, la pigmentación original. No se han podido clasificar, por lo que podría tratarse de especies inéditas.

LOCALIZACIÓN	Cala Sant Esteve
ACCESO	por el camino del castillo de San Felipe.
UBICACIÓN	aire libre TOPOGRAFÍA costa
COORD. UTM	x 611 713 y 4 413 507
ALTITUD	0 metros



## DISPOSICIONES OFICIALES

TIPO DE BIEN	CATALOGADO	FECHA BIC
--------------	------------	-----------

ESTADO DE CONSERVACIÓN	dañado
PROTECCIÓN FÍSICA	ninguna
PROPUESTA DE ACTUACIÓN	
INTERVENCIÓN REALIZADAS	

ÓRGANO CATALOGANTE	N.º REG. CATÁLOGO	N.º REG. BIC
Ministerio de Educación y Ciencia		
Conselleria de Cultura del Govern balear		
Consell Insular de Menorca	064-003	

INCLUIDO EN EL CATÁLOGO DE 1986 ☐ SÍ ☒ NO

## INFORMACIÓN COMPLEMENTARIA

GEOLOGÍA	MEDIO FÍSICO
VEGETACIÓN	
RECURSOS	

## OBSERVACIONES GENERALES

--

## RESTOS MUEBLES

tipo de material	datación	observaciones
cerámico		
lítico		
metal/vidrio		
orgánico		

## DESCRIPCIÓN COMPLEMENTARIA /TIPOLOGIA

## INFORMACIÓN GRÁFICA COMPLEMENTARIA

## BIBLIOGRAFÍA





DENOMINACIÓN	Penya des Sòtil
REGIMEN JURÍDICO	
PROPIETARIO	
DOMICILIO	
USO ACTUAL	
TIPOLOGÍA DE ENTIDADES	YACIMIENTO PALEONTOLÓGICO
CRONOLOGÍA	periodo terciario

**DESCRIPCIÓN**

Situación geológica. El yacimiento está enclavado en un nivel de la plataforma miocénica de facies de talud de arrecife, de estructura canaliforme, constituido por fragmentos irregulares de algas calcáreas de granulometría gruesa que contienen dientes de pez y algunos lamelibranquios fragmentados. Además, presenta un nivel de un grosor de bolas de alga de unas características excepcionales. Faunas fósiles: Se han localizado numerosos dientes de doradas (*Sparus aurata*), faunas de gasterópodos marinos indeterminados (presentan solo moldes internos) y lamelibranquios (*Ostraea europea*).

LOCALIZACIÓN	Son Vidal
ACCESO	
UBICACIÓN	aire libre TOPOGRAFÍA costa
COORD. UTM	x 611 574 y 4 411 620
ALTITUD	metros

**DISPOSICIONES OFICIALES**

TIPO DE BIEN	CATALOGADO	FECHA BIC
--------------	------------	-----------

ESTADO DE CONSERVACIÓN	dañado
PROTECCIÓN FÍSICA	ninguna
PROPUESTA DE ACTUACIÓN	
INTERVENCIONES REALIZADAS	

ÓRGANO CATALOGANTE	NÚM. REG. CATÁLOGO	N. REG. BIC
Ministerio de Educación y Ciencia		
Conselleria de Cultura del Govern balear		
Consell Insular de Menorca	064-005	

INCLUIDO EN EL CATÁLOGO DE 1986 ☐ SÍ ☒ NO**INFORMACIÓN COMPLEMENTARIA**

GEOLOGÍA	MEDIO FÍSICO
VEGETACIÓN	
RECURSOS	

**OBSERVACIONES GENERALES**

--

**RESTOS MUEBLES**

tipo de material	datación	observaciones
cerámico		
lítico		
metal/vidrio		
orgánico		

**DESCRIPCIÓN COMPLEMENTARIA/TIPOLOGÍA****INFORMACIÓN GRÁFICA COMPLEMENTARIA****BIBLIOGRAFÍA**



DENOMINACIÓN	Punta den Redó
REGIMEN JURÍDICO	
PROPIETARIO	
DOMICILIO	
USO ACTUAL	
TIPOLOGÍA DE ENTIDADES	YACIMIENTO PALEONTOLÓGICO
CRONOLOGÍA	periodo terciario

LOCALIZACIÓN	Torrenova del Rei	
ACCESO		
UBICACIÓN	aire libre	TOPOGRAFÍA costa
COORD. UTM	x 611 360	ALTITUD
	y 4 414 748	metros



**DESCRIPCIÓN**  
Situación geológica: El yacimiento está enclavado en un nivel de la plataforma miocénica de facies de talud de arrecife, de estructura canaliforme, constituido por fragmentos irregulares de algas calcáreas, de granulometría gruesa que contienen numerosos lamelibranquios, gasterópodos, corales y otros en molde interno. El nivel tiene un grosor de unos dos metros de gran acumulación fosilífera en molde interno en perfecto estado de conservación.  
Faunas fósiles: Se han localizado numerosas especies de lamelibranquios con molde interno, presumiblemente de Venus sp., gasterópodos indeterminados y cardium, estos con un diámetro de hasta 6 cm.

## DISPOSICIONES OFICIALES

TIPO DE BIEN	CATALOGADO	FECHA BIC
--------------	------------	-----------

ESTADO DE CONSERVACIÓN	dañado
PROTECCIÓN FÍSICA	ninguna
PROPUESTA DE ACTUACIÓN	
INTERVENCIÓN REALIZADAS	

ÓRGANO CATALOGANTE	N.º REG. CATÁLOGO	N.º REG. BIC
Ministerio de Educación y Ciencia		
Conselleria de Cultura del Govern balear		
Consell Insular de Menorca	064-001	

INCLUIDO EN EL CATÁLOGO DE 1986 ☐ SÍ ☒ NO

## INFORMACIÓN COMPLEMENTARIA

GEOLOGÍA	MEDIO FÍSICO
VEGETACIÓN	
RECURSOS	

## OBSERVACIONES GENERALES

--

## RESTOS MUEBLES

tipo de material	datación	observaciones
cerámico		
lítico		
metal/vidrio		
orgánico		

## DESCRIPCIÓN COMPLEMENTARIA/TIPOLOGÍA

## INFORMACIÓN GRÁFICA COMPLEMENTARIA

## BIBLIOGRAFÍA

Sanchez, J.: Inventari de jaciments paleontològics i geològics d'interès científic de l'illa de Menorca. Termes de Maó i Es Castell.

# CARTOGRAFÍA CATÁLOGO PALEONTOLÓGICO



## ÍNDICE DE LAS FICHAS DEL CATÁLOGO DE PATRIMONIO PALEONTOLÓGICO

Código de identificación	Denominación	Localización
BST-P01	Bol den Feliu	Binissaida de sa Torre
CSE-P00	Punta des Migjorn a Sa Cigonya	Costa de la Torre del Penjat
CSE-P02	Punta des Migjorn	Cala Sant Esteve
SVL-P01	Penya des Sòtil	Son Vidal
TNR-P01	Punta den Redó	Torrenova del Rei

## CARTOGRAFÍA DEL CATÁLOGO DE PATRIMONIO. ES CASTELL

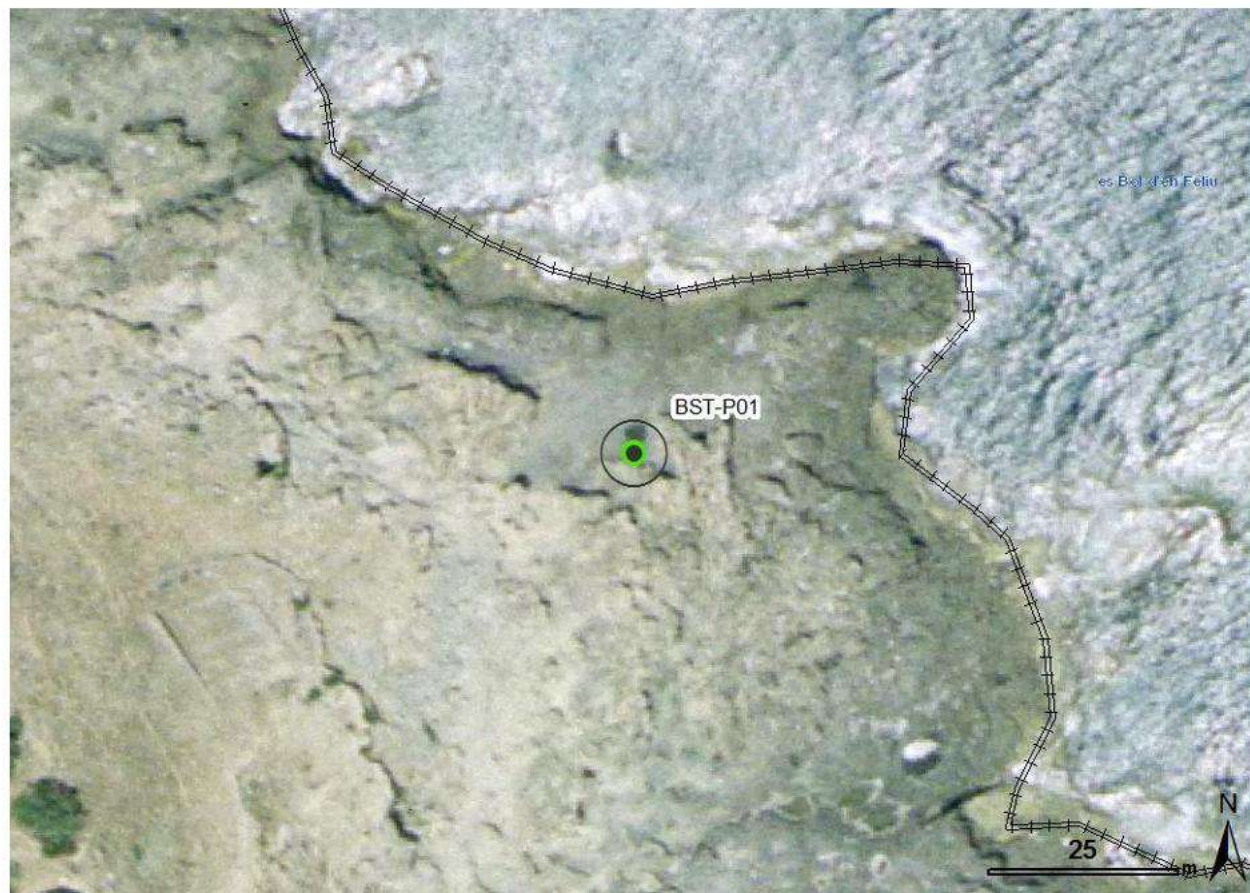
### BST-P01 BOL DEN FELIU

TIPOLOGÍA: YACIMIENTO PALEONTOLÓGICO

ED50 UTM X = 611835 UTM Y = 4412996

Cartografía E 1:1000

Fuente. IDE Menorca



## CARTOGRAFÍA DEL CATÁLOGO DE PATRIMONIO. ES CASTELL

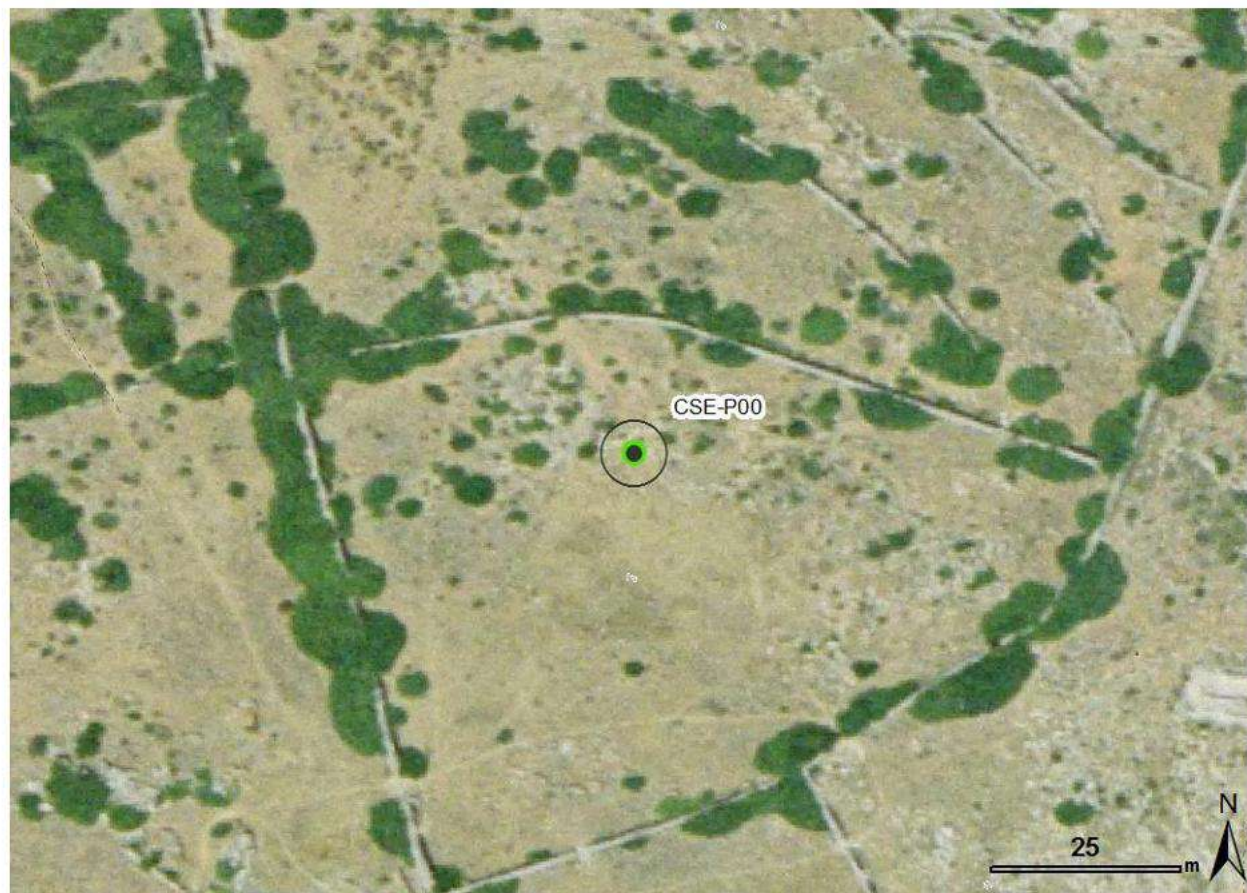
### CSE-P00 PUNTA DES MIGJORN A SA CIGONYA

TIPOLOGÍA: ZONA PALEONTOLÓGICA

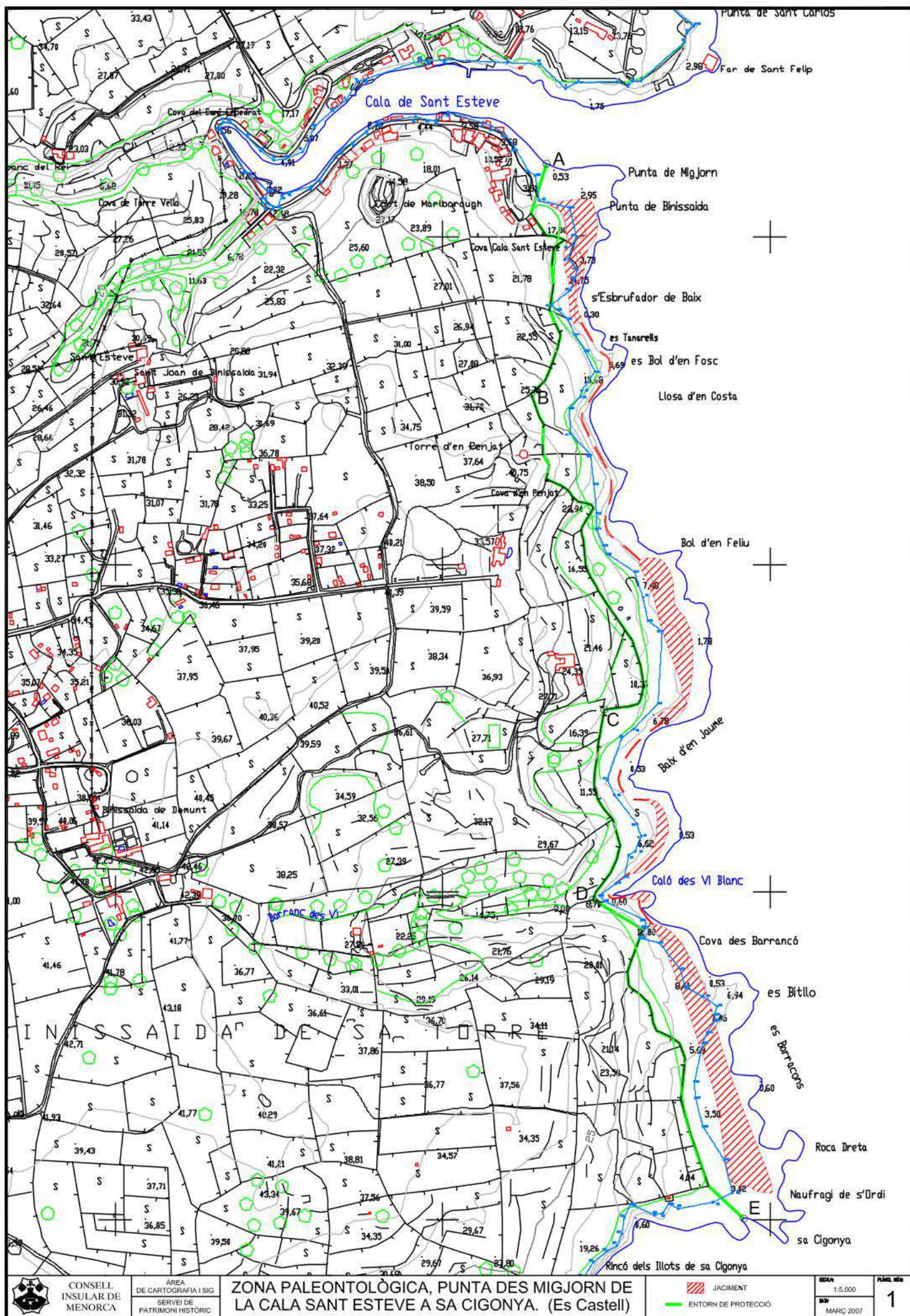
ED50 UTM X = 611622 UTM Y = 4413302

Cartografía E 1:1000

Fuente. IDE Menorca









## CARTOGRAFÍA DEL CATÁLOGO DE PATRIMONIO. ES CASTELL

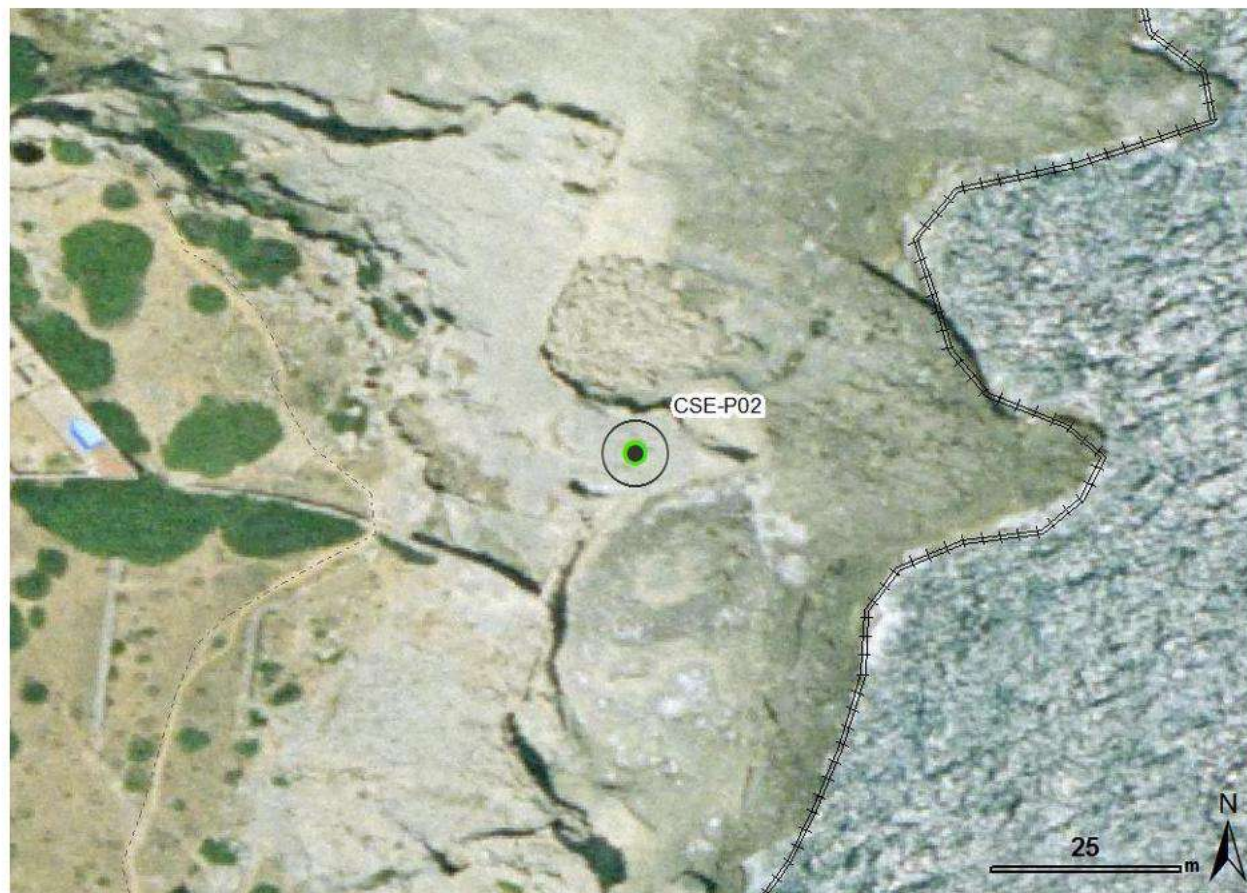
### CSE-P02 PUNTA DES MIGJORN

TIPOLOGÍA: YACIMIENTO PALEONTOLÓGICO

ED50 UTM X = 611713 UTM Y = 4413507

Cartografía E 1:1000

Fuente. IDE Menorca



## CARTOGRAFÍA DEL CATÁLOGO DE PATRIMONIO. ES CASTELL

### SVL-P01 PENYA DES SÒTIL

TIPOLOGÍA: YACIMIENTO PALEONTOLÓGICO

ED50 UTM X = 611574 UTM Y = 4411620

Cartografía E 1:1000

Fuente. IDE Menorca





## CARTOGRAFÍA DEL CATÁLOGO DE PATRIMONIO. ES CASTELL

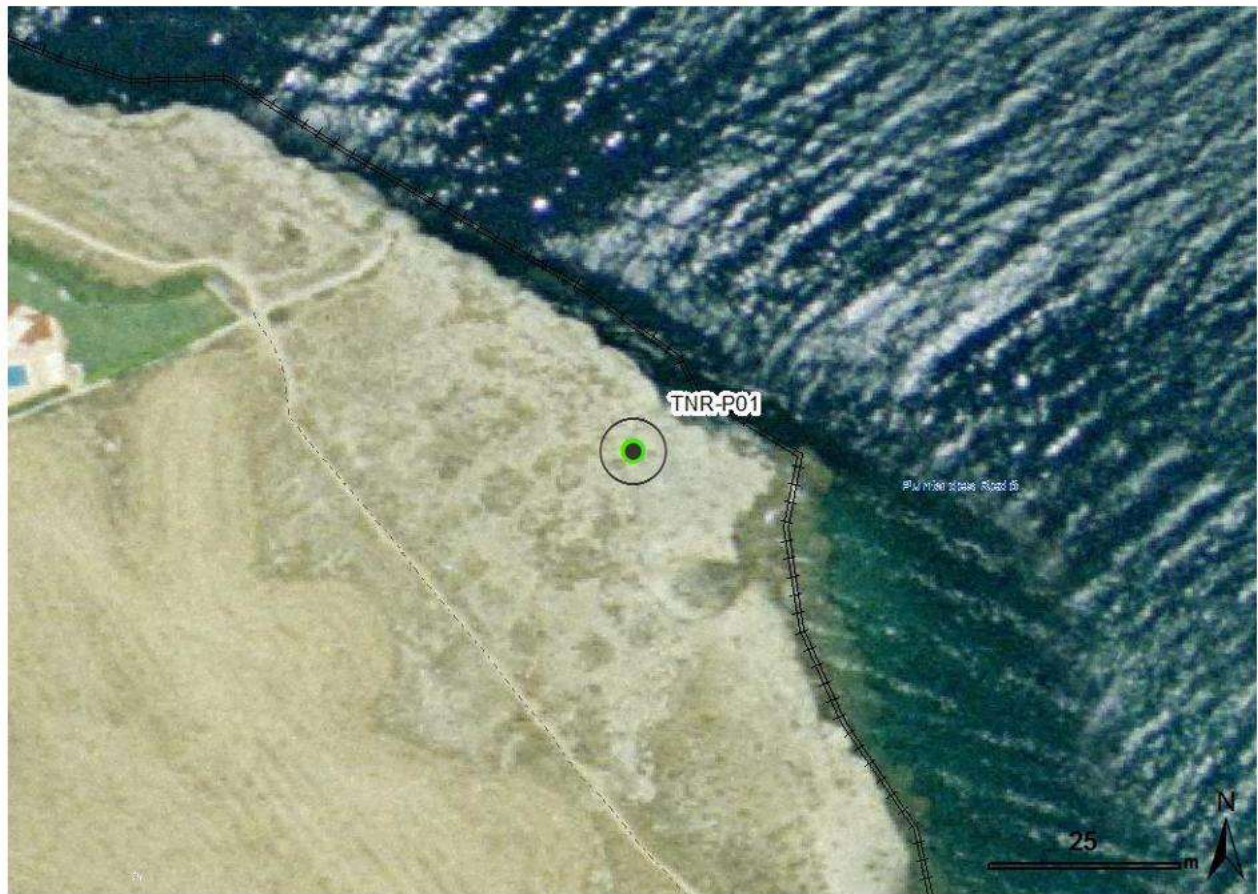
### TNR-P01 PUNTA DEN REDÓ

TIPOLOGÍA: YACIMIENTO PALEONTOLÓGICO

ED50 UTM X = 611360 UTM Y = 4414748

Cartografía E 1:1000

Fuente. IDE Menorca



# CATÁLOGO DE PATRIMONIO HISTÓRICO DEL MUNICIPIO DE ES CASTELL

## **Redactores**

Margarita Sales Juaneda, licenciada en Historia  
Montserrat Anglada Fontestad, arqueóloga  
Jesús Cardona Pons, arquitecto

## **Colaboradores**

Alexandre Franquesa Balcells, biólogo especializado en SIG  
Jordi Gordillo Monforte, ingeniero de la edificación



**ENERO 2019**