



TRE-E03

ELEMENTO ETNOLÓGICO

DENOMINACIÓN	Hitos del término Es Castell - Sant Lluís	
REGIMEN JURÍDICO	Público	
PROPIETARIO		
DOMICILIO		
USO ACTUAL		
TIPOLOGÍA DE ENTIDADES	MOJÓN	
CRONOLOGÍA	s. XIX-XX	CONTEMPORÁNEO

Se reconoció un mojón de piedra y mortero de cal de forma paralelepípeda rectangular, de base cuadrada de un metro de lado y rematada con una pirámide escalonada de piedra, con una altura total de dos metros aproximadamente. No lleva grabado ningún tipo de letras ni marcas.

ESTADO DE CONSERVACIÓN	regular
PROTECCIÓN FÍSICA	ninguna
PROPUESTA DE ACTUACIÓN	restauración
INTERVENCIÓN REALIZADA	

INFORMACIÓN COMPLEMENTARIA

MEDIO FÍSICO	
GEOLOGÍA	
VEGETACIÓN	
RECURSOS	

RESTOS MUEBLES

tipo de material	datación	observaciones
cerámico		
lítico		
metal/vidrio		
orgánico		

DESCRIPCIÓN COMPLEMENTARIA /TIPOLOGÍA

Nota: mojones referidos en el acta de la operación practicada para reconocer la línea del término y señalar los mojones en los términos municipales de Sant Lluís y Es Castell efectuados por el Servicio Geográfico del Ejército y representaciones de los municipios mencionados en el año 1955.

TRE-E03: MOJÓN 4

BIBLIOGRAFÍA

MARÍ, AMADOR: "Els camins del terme des Castell" Revista s'Auba. 2003

MARÍ, AMADOR: "Les Fites: la delimitació del terme des Castell" Revista s'Auba. 2007

LOCALIZACIÓN

Es Barranc de Trebalúger

ACCESO	a unos 240 m al sur de la ctra. de Es Castell a Sant Lluís		
UBICACIÓN	aire libre	TOPOGRAFÍA	plano
COORD. UTM	x 608408,39	ALTITUD	
	y 4412798,85	57	metros



DISPOSICIONES OFICIALES

TIPO DE BIEN	FECHA BiC
--------------	-----------

ÓRGANO CATALOGANTE	N.º REG. CATÁLOGO	N.º REG. BIC
Ministerio de Educación y Ciencia		
Conselleria de Cultura del Govern balear		
Consell Insular de Menorca		

INCLUIDO EN EL CATÁLOGO DE 1986 SÍ ☐ ☒ NO

OBSERVACIONES GENERALES

Está en buen estado, aunque se está deteriorando el mortero de cal. Se encuentra totalmente cubierto por la vegetación. Se recomienda restaurar el mortero de cal y encalarlo, además de desbrozar la vegetación.

INFORMACIÓN GRÁFICA COMPLEMENTARIA



TRE-E04

ELEMENTO ETNOLÓGICO

DENOMINACIÓN	Hitos del término Es Castell - Sant Lluís	
REGIMEN JURÍDICO	Público	
PROPIETARIO		
DOMICILIO		
USO ACTUAL		
TIPOLOGÍA DE ENTIDADES	MOJÓN	
CRONOLOGÍA	s.XIX-XX	CONTEMPORÁNEO

Mojón de piedra y mortero de cal de forma paralelepípeda rectangular, de base cuadrada de un metro por un metro y una altura total de dos metros aproximadamente, con un remate superior de forma piramidal.

LOCALIZACIÓN	Es Barranc de Trebalúger		
ACCESO	entre Binifadet Nou y Trebalúger de Dalt		
UBICACIÓN	aire libre	TOPOGRAFÍA	plano
COORD. UTM	x 608350,40	ALTITUD	
	y 4412305,54	54	metros



DISPOSICIONES OFICIALES		
TIPO DE BIEN		FECHA BiC
ÓRGANO CATALOGANTE	N.º REG. CATÁLOGO	N.º REG. BIC
Ministerio de Educación y Ciencia		
Conselleria de Cultura del Govern balear		
Consell Insular de Menorca		

INCLUIDO EN EL CATÁLOGO DE 1986
☐ SÍ
 ☒ NO

INFORMACIÓN COMPLEMENTARIA

MEDIO FÍSICO	
GEOLOGÍA	
VEGETACIÓN	
RECURSOS	

RESTOS MUEBLES		
tipo de material	datación	observaciones
cerámico		
lítico		
metal/vidrio		
orgánico		

Nota: mojones referidos en el acta de la operación practicada para reconocer la línea del término y señalar los mojones en los términos municipales de Sant Lluís d'Es Castell efectuados por el Servicio Geográfico del Ejército y representaciones de los municipios mencionados en el año 1955.

TRE-E04: MOJÓN 5

MARÍ, AMADOR: "Els camins del terme des Castell" Revista s'Auba. 2003

MARÍ, AMADOR: "Les Fites: la delimitació del terme des Castell" Revista s'Auba. 2007

El mojón ha perdido buena parte del mortero de cal y la vegetación lo está dañando. Se recomienda desbrozar, volverlo a enfoscar con mortero de cal y encalarlo.

INFORMACIÓN GRÁFICA COMPLEMENTARIA



TRE-E05

ELEMENTO ETNOLÓGICO

DENOMINACIÓN		Hitos del término Es Castell - Sant Lluís	
REGIMEN JURÍDICO	Públic		
PROPIETARIO			
DOMICILIO			
USO ACTUAL			
TIPOLOGÍA DE ENTIDADES	MOJÓN		
CRONOLOGÍA	s. XIX-XX	CONTEMPORÁNEO	

También debería haber, junto al mojón, una piedra fija que forma barrera en la entrada de la finca que pertenece al municipio de Sant Lluís y propiedad del Sr. José Pons Tudurí (año 1956). Esta piedra llevaba una cruz grabada a cintel.

ESTADO DE CONSERVACIÓN	desaparecido
PROTECCIÓN FÍSICA	ninguna
PROPUESTA DE ACTUACIÓN	reposición
INTERVENCIONES REALIZADAS	

INFORMACIÓN COMPLEMENTARIA

MEDIO FÍSICO	
GEOLOGÍA	
VEGETACIÓN	
RECURSOS	

RESTOS MUEBLES		
tipo de material	datación	observaciones
cerámico		
lítico		
metal/vidrio		
orgánico		

Nota: mojones referidos en el acta de la operación practicada para reconocer la línea del término y señalar los mojones en los términos municipales de Sant Lluís y Es Castell efectuados por el Servicio Geográfico del Ejército y representaciones de los municipios mencionados en el año 1955.

TRE-E05: MOJÓN 6

MARÍ, AMADOR: "Els camins del terme des Castell" Revista s'Auba. 2003

MARÍ, AMADOR: "Les Fites: la delimitació del terme des Castell" Revista s'Auba.
2007

LOCALIZACIÓN		Trebáluger	
ACCESO	en el camino del Antíguls a 56 m del camino de Rafaletó		
UBICACIÓN	aire libre	TOPOGRAFÍA	plano
COORD. UTM	x 608489,62	ALTITUD	
	y 4412130,81	50	metros



TIPO DE BIEN	FECHA BIC
--------------	-----------

ÓRGANO CATALOGANTE	N.º REG. CATÁLOGO	N.º REG. BIC
Ministerio de Educación y Ciencia		
Conselleria de Cultura del Govern balear		
Consell Insular de Menorca		

INCLUIDO EN EL CATÁLOGO DE 1986 SÍ ☐ ☒ NO

Hito desaparecido, se proporcionan sus coordenadas como testimonio de su ubicación.

INFORMACIÓN GRÁFICA COMPLEMENTARIA

DENOMINACIÓN

Hitos del término Es Castell - Sant Lluís

REGIMEN JURÍDICO

Público

PROPIETARIO

DOMICILIO

USO ACTUAL

TIPOLOGÍA DE ENTIDADES

MOJÓN

CRONOLOGÍA

s. XIX-XX

CONTEMPORÁNEO

DESCRIPCIÓN
Se reconoció un mojón de piedra y mortero de cal de forma paralelepípeda rectangular, de base cuadrada de un metro de lado y rematada con una pirámide escalonada de piedra, con una altura total de dos metros aproximadamente. Lleva grabadas las iniciales TM en el lateral inferior sur de la pirámide, mirando a la carretera de cara al camí de Rafaletó, y en el lateral inferior norte lleva grabadas las iniciales VC.

ESTADO DE CONSERVACIÓN

bueno

PROTECCIÓN FÍSICA

ninguna

PROPUESTA DE ACTUACIÓN

mantenimiento

INTERVENCIÓNES REALIZADAS

INFORMACIÓN COMPLEMENTARIA

MEDIO FÍSICO

GEOLOGÍA

VEGETACIÓN

RECURSOS

RESTOS MUEBLES		
tipo de material	datación	observaciones
cerámico		
lítico		
metal/vidrio		
orgánico		

DESCRIPCIÓN COMPLEMENTARIA /TIPOLOGÍA
Nota: mojones referidos en el acta de la operación practicada para reconocer la línea del término y señalar los mojones en los términos municipales de Sant Lluís y Es Castell efectuados por el Servicio Geográfico del Ejército y representaciones de los municipios mencionados en el año 1955.
TRE-E06: MOJÓN 7

BIBLIOGRAFÍA
MARÍ, AMADOR: "Els camins del terme des Castell" Revista s'Auba. 2003

MARÍ, AMADOR: "Les Fites: la delimitació del terme des Castell" Revista s'Auba. 2007

LOCALIZACIÓN

Trebalúger

ACCESO

por el camino de Rafaletó

UBICACIÓN

aire libre

TOPOGRAFÍA

plano

COORD. UTM

x

608539,40

y

4412061,23

ALTITUD

51

metros



DISPOSICIONES OFICIALES

TIPO DE BIEN

FECHA BIC

ÓRGANO CATALOGANTE	N.º REG. CATÁLOGO	N.º REG. BIC
Ministerio de Educación y Ciencia		
Conselleria de Cultura del Govern balear		
Consell Insular de Menorca		

INCLUIDO EN EL CATÁLOGO DE 1986 ☐ SÍ ☒ NO

OBSERVACIONES GENERALES

Está en buen estado, se debe ir encalando y manteniendo.

INFORMACIÓN GRÁFICA COMPLEMENTARIA

DENOMINACIÓN

Hitos del término Es Castell - Sant Lluís

REGIMEN JURÍDICO

Público

PROPIETARIO

DOMICILIO

USO ACTUAL

TIPOLOGÍA DE ENTIDADES

MOJÓN

CRONOLOGÍA

s. XIX-XX

CONTEMPORÁNEO

DESCRIPCIÓN
Se reconoció un mojón de piedra y mortero de cal de forma paralelepípeda rectangular, de base cuadrada de un metro de lado y rematada con una pirámide escalonada de piedra, con una altura total de dos metros aproximadamente. Lleva grabadas las iniciales TM en el lateral inferior sudoeste de la pirámide, mirando al camí de Rafaletó, y en el lateral inferior nordeste lleva grabadas las iniciales VC.

LOCALIZACIÓN

Trebalúger

ACCESO

por el camino de Rafaletó

UBICACIÓN

aire libre

TOPOGRAFÍA

plano

COORD. UTM

x

608736,66

y

4411883,11

ALTITUD

45

metros



DISPOSICIONES OFICIALES

TIPO DE BIEN

FECHA BIC

ÓRGANO CATALOGANTE	N.º REG. CATÁLOGO	N.º REG. BIC
Ministerio de Educación y Ciencia		
Conselleria de Cultura del Govern balear		
Consell Insular de Menorca		

INCLUIDO EN EL CATÁLOGO DE 1986

SÍ

☐

NO

☒

INFORMACIÓN COMPLEMENTARIA

MEDIO FÍSICO

GEOLOGÍA

VEGETACIÓN

RECURSOS

RESTOS MUEBLES		
tipo de material	datación	observaciones
cerámico		
lítico		
metal/vidrio		
orgánico		

DESCRIPCIÓN COMPLEMENTARIA /TIPOLOGÍA
Nota: mojones referidos en el acta de la operación practicada para reconocer la línea del término y señalar los mojones en los términos municipales de Sant Lluís y Es Castell efectuados por el Servicio Geográfico del Ejército y representaciones de los municipios mencionados en el año 1955.
TRE-E07: MOJÓN 8

BIBLIOGRAFÍA
MARÍ, AMADOR: "Els camins del terme des Castell" Revista s'Auba. 2003

MARÍ, AMADOR: "Les Fites: la delimitació del terme des Castell" Revista s'Auba. 2007

OBSERVACIONES GENERALES

Está en buen estado, se debe ir encalando y manteniendo.

INFORMACIÓN GRÁFICA COMPLEMENTARIA

DENOMINACIÓN

Hitos del término Es Castell - Sant Lluís

REGIMEN JURÍDICO

Público

PROPIETARIO

DOMICILIO

USO ACTUAL

TIPOLOGÍA DE ENTIDADES

MOJÓN

CRONOLOGÍA

s. XIX-XX

CONTEMPORÁNEO

DESCRIPCIÓN

Se debería reconocer como mojón un montón de piedra seca encalada, de forma cónica de unos 70 cm de diámetro en la base por 40 cm de altura.

LOCALIZACIÓN

Trebalúger

ACCESO

por el camino de Rafaletó

UBICACIÓN

aire libre

TOPOGRAFÍA

plano

COORD. UTM

x

608848,95

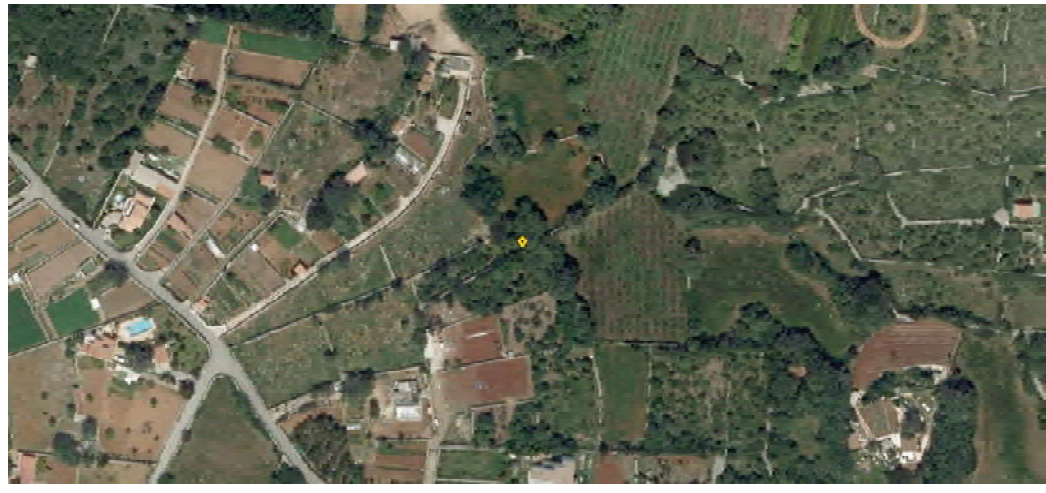
y

4411954,51

ALTITUD

43

metros



ESTADO DE CONSERVACIÓN

desaparecido

PROTECCIÓN FÍSICA

ninguna

PROPUESTA DE ACTUACIÓN

reposición

INTERVENCIONES REALIZADAS

DISPOSICIONES OFICIALES

TIPO DE BIEN

FECHA BIC

ÓRGANO CATALOGANTE

N.º REG. CATÁLOGO

N.º REG. BIC

Ministerio de Educación y Ciencia

Conselleria de Cultura del Govern balear

Consell Insular de Menorca

INCLUIDO EN EL CATÁLOGO DE 1986

SÍ

NO

INFORMACIÓN COMPLEMENTARIA

MEDIO FÍSICO

GEOLOGÍA

VEGETACIÓN

RECURSOS

RESTOS MUEBLES		
tipo de material	datación	observaciones
cerámico		
lítico		
metal/vidrio		
orgánico		

DESCRIPCIÓN COMPLEMENTARIA /TIPOLOGÍA

Nota: mojones referidos en el acta de la operación practicada para reconocer la línea del término y señalar los mojones en los términos municipales de Sant Lluís y Es Castell efectuados por el Servicio Geográfico del Ejército y representaciones de los municipios mencionados en el año 1955.
TRE-E08: MOJÓN 9

BIBLIOGRAFÍA

MARÍ, AMADOR: "Els camins del terme des Castell" Revista s'Auba. 2003

MARÍ, AMADOR: "Les Fites: la delimitació del terme des Castell" Revista s'Auba. 2007

OBSERVACIONES GENERALES

Hito desaparecido, se proporcionan sus coordenadas como testimonio de su ubicación.

INFORMACIÓN GRÁFICA COMPLEMENTARIA

DENOMINACIÓN

Hitos del término Es Castell - Sant Lluís

REGIMEN JURÍDICO

Público

PROPIETARIO

DOMICILIO

USO ACTUAL

TIPOLOGÍA DE ENTIDADES

MOJÓN

CRONOLOGÍA

s. XIX-XX

CONTEMPORÁNEO

DESCRIPCIÓN

Se debería reconocer como mojón un montón de piedra seca de forma cónica, de un metro de altura.

LOCALIZACIÓN

Trebalúger

ACCESO

a 210 m del mojón n.º 8 en dirección nordeste

UBICACIÓN

aire libre

TOPOGRAFÍA

plano

COORD. UTM

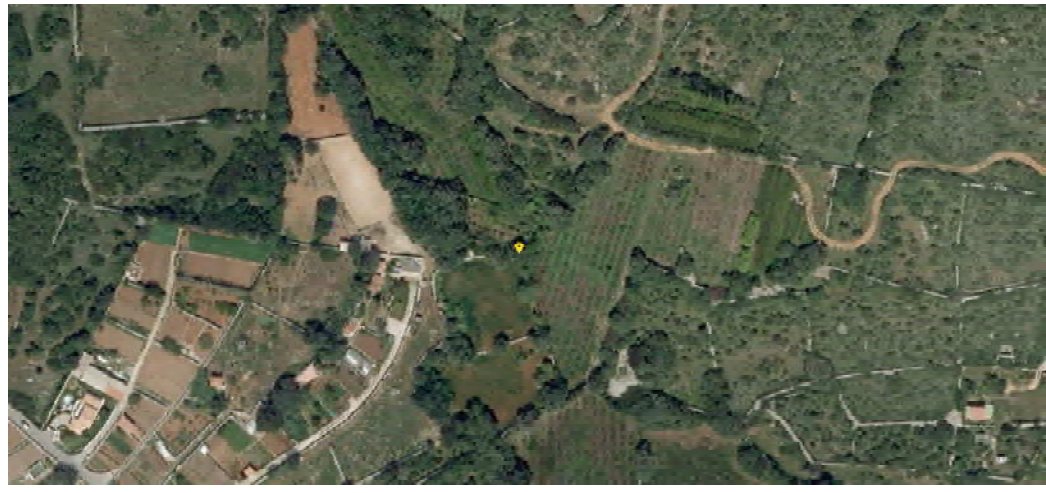
x 608868,99

y 4412041,74

ALTITUD

41

metros



ESTADO DE CONSERVACIÓN

desaparecido

PROTECCIÓN FÍSICA

ninguna

PROPUESTA DE ACTUACIÓN

reposición

INTERVENCIONES REALIZADAS

DISPOSICIONES OFICIALES

TIPO DE BIEN

FECHA BIC

ÓRGANO CATALOGANTE

N.º REG. CATÁLOGO

N.º REG. BIC

Ministerio de Educación y Ciencia

Conselleria de Cultura del Govern balear

Consell Insular de Menorca

INCLUIDO EN EL CATÁLOGO DE 1986

SÍ

NO

INFORMACIÓN COMPLEMENTARIA

MEDIO FÍSICO

GEOLOGÍA

VEGETACIÓN

RECURSOS

RESTOS MUEBLES		
tipo de material	datación	observaciones
cerámico		
lítico		
metal/vidrio		
orgánico		

DESCRIPCIÓN COMPLEMENTARIA /TIPOLOGÍA

Nota: mojones referidos en el acta de la operación practicada para reconocer la línea del término y señalar los mojones en los términos municipales de Sant Lluís y Es Castell efectuados por el Servicio Geográfico del Ejército y representaciones de los municipios mencionados en el año 1955.

TRE-E09: MOJÓN 10

BIBLIOGRAFÍA

MARÍ, AMADOR: "Els camins del terme des Castell" Revista s'Auba. 2003

MARÍ, AMADOR: "Les Fites: la delimitació del terme des Castell" Revista s'Auba. 2007

OBSERVACIONES GENERALES

Hito desaparecido, se proporcionan sus coordenadas como testimonio de su ubicación.

INFORMACIÓN GRÁFICA COMPLEMENTARIA

DENOMINACIÓN

Hitos del término Es Castell - Sant Lluís

REGIMEN JURÍDICO

Público

PROPIETARIO

DOMICILIO

USO ACTUAL

TIPOLOGÍA DE ENTIDADES

CRONOLOGÍA

sXIX-XX

CONTEMPORÁNEO

DESCRIPCIÓN

Se debería reconocer como mojón un montón de piedra seca encalada, de forma cónica, de un metro de diámetro en su base por sesenta centímetros de altura.

LOCALIZACIÓN

Trebalúger

ACCESO

UBICACIÓN

aire libre

TOPOGRAFÍA

plano

COORD. UTM

x

608917,15

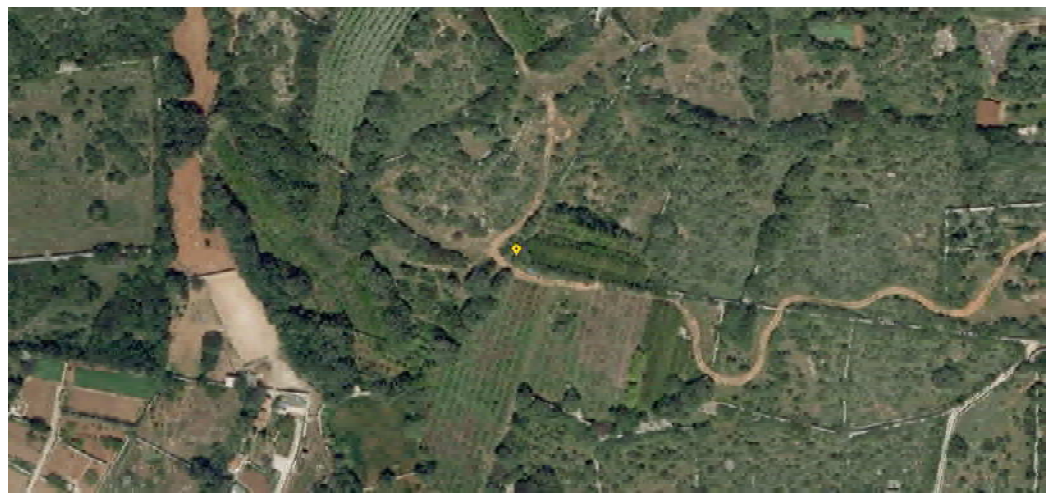
y

4412100,91

ALTITUD

42

metros



ESTADO DE CONSERVACIÓN

desaparecido

PROTECCIÓN FÍSICA

ninguna

PROPUESTA DE ACTUACIÓN

reposición

INTERVENCIONES REALIZADAS

DISPOSICIONES OFICIALES

TIPO DE BIEN

FECHA BIC

ÓRGANO CATALOGANTE	N.º REG. CATÁLOGO	N.º REG. BIC
Ministerio de Educación y Ciencia		
Conselleria de Cultura del Govern balear		
Consell Insular de Menorca		

INCLUIDO EN EL CATÁLOGO DE 1986

SÍ

☐

NO

☒

INFORMACIÓN COMPLEMENTARIA

MEDIO FÍSICO

GEOLOGÍA

VEGETACIÓN

RECURSOS

RESTOS MUEBLES		
tipo de material	datación	observaciones
cerámico		
lítico		
metal/vidrio		
orgánico		

DESCRIPCIÓN COMPLEMENTARIA /TIPOLOGÍA

Nota: mojones referidos en el acta de la operación practicada para reconocer la línea del término y señalar los mojones en los términos municipales de Sant Lluís y Es Castell efectuados por el Servicio Geográfico del Ejército y representaciones de los municipios mencionados en el año 1955.

TRE-E10: MOJÓN 11

BIBLIOGRAFÍA

MARÍ, AMADOR: "Els camins del terme des Castell" Revista s'Auba. 2003

MARÍ, AMADOR: "Les Fites: la delimitació del terme des Castell" Revista s'Auba. 2007

OBSERVACIONES GENERALES

Hito desaparecido, se proporcionan sus coordenadas como testimonio de su ubicación.

INFORMACIÓN GRÁFICA COMPLEMENTARIA



TRE-E11

ELEMENTO ETNOLÓGICO

DENOMINACIÓN	Hitos del término Es Castell - Sant Lluís		
REGIMEN JURÍDICO	Público		
PROPIETARIO			
DOMICILIO			
USO ACTUAL			
TIPOLOGÍA DE ENTIDADES	MOJÓN		
CRONOLOGÍA	sXIX-XX	CONTEMPORÁNEO	

Se reconoció un mojón de piedra y mortero de cal de forma paralelepípeda rectangular, de base cuadrada de un metro de lado y rematada con una pirámide de piedra y mortero, con una altura total de dos metros aproximadamente. No lleva grabado ningún tipo de letras ni marcas.

ESTADO DE CONSERVACIÓN	bueno
PROTECCIÓN FÍSICA	ninguna
PROPUESTA DE ACTUACIÓN	mantenimiento
INTERVENCIONES REALIZADAS	

INFORMACIÓN COMPLEMENTARIA

MEDIO FÍSICO	
GEOLOGÍA	
VEGETACIÓN	
RECURSOS	

RESTOS MUEBLES

tipo de material	datación	observaciones
cerámico		
lítico		
metal/vidrio		
orgánico		

Nota: mojones referidos en el acta de la operación practicada para reconocer la línea del término y señalar los mojones en los términos municipales de Sant Lluís y Es Castell efectuados por el Servicio Geográfico del Ejército y representaciones de los municipios mencionados en el año 1955.

TRE-E11: MOJÓN 12

MARÍ, AMADOR: "Els camins del terme des Castell" Revista s'Auba. 2003

MARÍ, AMADOR: "Les Fites: la delimitació del terme des Castell" Revista s'Auba. 2007

LOCALIZACIÓN	Trebáluger		
ACCESO	por el camino de Maneguetes		
UBICACIÓN	aire libre	TOPOGRAFÍA	plano
COORD. UTM	x 609146,13	ALTITUD	
	y 4412064,16	43	metros



DISPOSICIONES OFICIALES

TIPO DE BIEN	FECHA BIC
--------------	-----------

ÓRGANO CATALOGANTE	N.º REG. CATÁLOGO	N.º REG. BIC
Ministerio de Educación y Ciencia		
Conselleria de Cultura del Govern balear		
Consell Insular de Menorca		

INCLUIDO EN EL CATÁLOGO DE 1986 SÍ ☐ ☒ NO

OBSERVACIONES GENERALES

Está en buen estado, solo falta reparar el mortero de cal y encalarlo para conservarlo mejor, al tiempo que resultaría más visible.

INFORMACIÓN GRÁFICA COMPLEMENTARIA



TRE-E12

ELEMENTO ETNOLÓGICO

DENOMINACIÓN	Hitos del término Es Castell - Sant Lluís		
REGIMEN JURÍDICO	Público		
PROPIETARIO			
DOMICILIO			
USO ACTUAL			
TIPOLOGÍA DE ENTIDADES	MOJÓN		
CRONOLOGÍA	s. XIX-XX	CONTEMPORÁNEO	

Se reconoció un mojón de piedra y mortero de cal de forma paralelepípeda rectangular, de base cuadrada de un metro de lado y rematada con una pirámide de piedra y mortero, con una altura total de un metro cincuenta centímetros aproximadamente. No lleva grabado ningún tipo de letras ni marcas.

ESTADO DE CONSERVACIÓN	bueno
PROTECCIÓN FÍSICA	ninguna
PROPUESTA DE ACTUACIÓN	reparación y mantenimiento
INTERVENCIONES REALIZADAS	

MEDIO FÍSICO

GEOLOGÍA	
VEGETACIÓN	
RECURSOS	

RESTOS MUEBLES

tipo de material	datación	observaciones
cerámico		
lítico		
metal/vidrio		
orgánico		

Nota: mojones referidos en el acta de la operación practicada para reconocer la línea del término y señalar los mojones en los términos municipales de Sant Lluís y Es Castell efectuados por el Servicio Geográfico del Ejército y representaciones de los municipios mencionados en el año 1955.

TRE-E12: MOJÓN 13

MARÍ, AMADOR: "Els camins del terme des Castell" Revista s'Auba. 2003

MARÍ, AMADOR: "Les Fites: la delimitació del terme des Castell" Revista s'Auba. 2007

Trebalúger

ACCESO	por el Camí Vell d'Alcaufar		
UBICACIÓN	aire libre	TOPOGRAFÍA	plano
COORD. UTM	x 609175,32	ALTITUD	
	y 4411861,09	39	metros



DISPOSICIONES OFICIALES

TIPO DE BIEN	FECHA BiC
--------------	-----------

ÓRGANO CATALOGANTE	N.º REG. CATÁLOGO	N.º REG. BIC
Ministerio de Educación y Ciencia		
Conselleria de Cultura del Govern balear		
Consell Insular de Menorca		

INCLUIDO EN EL CATÁLOGO DE 1986 SÍ ☐ ☒ NO

OBSERVACIONES GENERALES

Está en buen estado, solo hace falta reparar el mortero de cal y encalarlo para conservarlo mejor, al tiempo que resultaría más visible.

INFORMACIÓN GRÁFICA COMPLEMENTARIA

DENOMINACIÓN

Hitos del término Es Castell - Sant Lluís

REGIMEN JURÍDICO

Público

PROPIETARIO

DOMICILIO

USO ACTUAL

TIPOLOGÍA DE ENTIDADES

MOJÓN

CRONOLOGÍA

s. XIX-XX

CONTEMPORÁNEO

DESCRIPCIÓN

Se debería reconocer como mojón una piedra calcárea encalada, de 40 cm por 20 cm en su base y 40 cm de altura.

LOCALIZACIÓN

Trebalúger

ACCESO

Camí Vell d'Alcaufar

UBICACIÓN

aire libre

TOPOGRAFÍA

plano

COORD. UTM

x

609263,57

y

4411872,75

ALTITUD

40

metros



ESTADO DE CONSERVACIÓN

desaparecido

PROTECCIÓN FÍSICA

ninguna

PROPUESTA DE ACTUACIÓN

reposición

INTERVENCIONES REALIZADAS

DISPOSICIONES OFICIALES

TIPO DE BIEN

FECHA BIC

ÓRGANO CATALOGANTE

N.º REG. CATÁLOGO

N.º REG. BIC

Ministerio de Educación y Ciencia

Conselleria de Cultura del Govern balear

Consell Insular de Menorca

INCLUIDO EN EL CATÁLOGO DE 1986

SÍ

NO

INFORMACIÓN COMPLEMENTARIA

MEDIO FÍSICO

GEOLOGÍA

VEGETACIÓN

RECURSOS

RESTOS MUEBLES		
tipo de material	datación	observaciones
cerámico		
lítico		
metal/vidrio		
orgánico		

DESCRIPCIÓN COMPLEMENTARIA /TIPOLOGÍA

Nota: mojones referidos en el acta de la operación practicada para reconocer la línea del término y señalar los mojones en los términos municipales de Sant Lluís y Es Castell efectuados por el Servicio Geográfico del Ejército y representaciones de los municipios mencionados en el año 1955.

TRE-E13: MOJÓN 14

BIBLIOGRAFÍA

MARÍ, AMADOR: "Els camins del terme des Castell" Revista s'Auba. 2003

MARÍ, AMADOR: "Les Fites: la delimitació del terme des Castell" Revista s'Auba. 2007

OBSERVACIONES GENERALES

Hito desaparecido, se proporcionan sus coordenadas como testimonio de su ubicación.

INFORMACIÓN GRÁFICA COMPLEMENTARIA



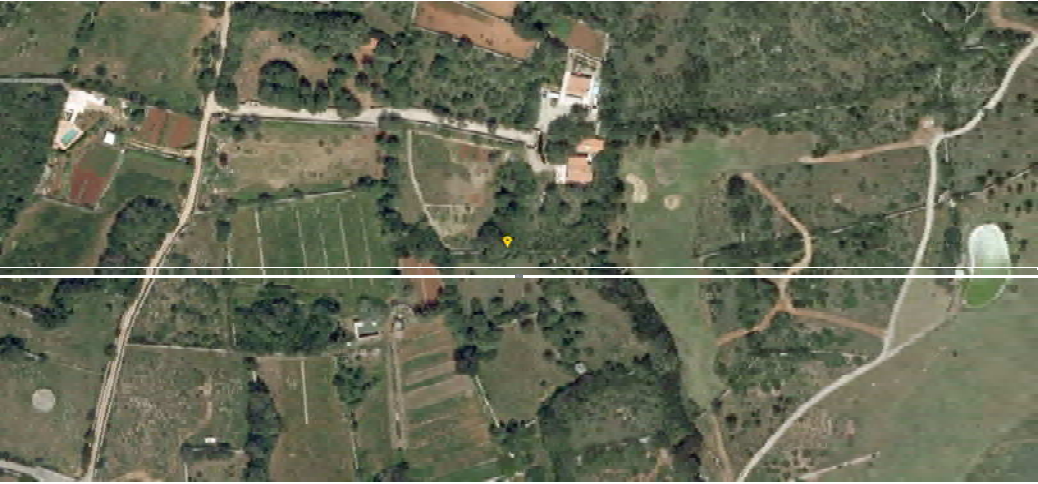
TRE-E14

ELEMENTO ETNOLÓGICO

DENOMINACIÓN	Hitos del término Es Castell - Sant Lluís	
REGIMEN JURÍDICO	Público	
PROPIETARIO		
DOMICILIO		
USO ACTUAL		
TIPOLOGÍA DE ENTIDADES	MOJÓN	
CRONOLOGÍA	s. XIX-XX	CONTEMPORÁNEO

Se debería reconocer como mojón un montón de piedra seca encalada, de forma cónica, de unos 80 cm de diámetro en su base por 70 cm de altura.

LOCALIZACIÓN	Trebáluger		
ACCESO	entre los llocs de Rafaletó y Trebalúger de sa Torre		
UBICACIÓN	aire libre	TOPOGRAFÍA	plano
COORD. UTM	x 609265	ALTITUD	
	y 4411688	40	metros



ESTADO DE CONSERVACIÓN	desaparecido
PROTECCIÓN FÍSICA	ninguna
PROPUESTA DE ACTUACIÓN	reposición
INTERVENCIONES REALIZADAS	

INFORMACIÓN COMPLEMENTARIA

MEDIO FÍSICO	
GEOLOGÍA	
VEGETACIÓN	
RECURSOS	

RESTOS MUEBLES

tipo de material	datación	observaciones
cerámico		
lítico		
metal/vidrio		
orgánico		

DESCRIPCIÓN COMPLEMENTARIA/TIPOLOGÍA

Nota: mojones referidos en el acta de la operación practicada para reconocer la línea del término y señalar los mojones en los términos municipales de Sant Lluís y Es Castell efectuados por el Servicio Geográfico del Ejército y representaciones de los municipios mencionados en el año 1955.

TRE-E14: MOJÓN 15

BIBLIOGRAFÍA

MARI, AMADOR: "Els camins del terme des Castell" Revista s'Auba. 2003

MARI, AMADOR: "Les Fites: la delimitació del terme des Castell" Revista s'Auba. 2007

DISPOSICIONES OFICIALES

TIPO DE BIEN	FECHA BiC
--------------	-----------

ÓRGANO CATALOGANTE	N.º REG. CATÁLOGO	N.º REG. BIC
Ministerio de Educación y Ciencia		
Conselleria de Cultura del Govern balear		
Consell Insular de Menorca		

INCLUIDO EN EL CATÁLOGO DE 1986 ☐ SÍ ☒ NO

OBSERVACIONES GENERALES

Hito desaparecido, se proporcionan sus coordenadas como testimonio de su ubicación.

INFORMACIÓN GRÁFICA COMPLEMENTARIA

DENOMINACIÓN

Hitos del término Es Castell - Sant Lluís

REGIMEN JURÍDICO

Público

PROPIETARIO

DOMICILIO

USO ACTUAL

TIPOLOGÍA DE ENTIDADES

MOJÓN

CRONOLOGÍA

s. XIX-XX

CONTEMPORÁNEO

DESCRIPCIÓN
Se debería reconocer un mojón de piedra y mortero de cal de forma paralelepípeda rectangular, de base cuadrada de un metro de lado y rematada con una pirámide escalonada de piedra, con una altura total de dos metros aproximadamente..

LOCALIZACIÓN

Trebalúger

ACCESO

entre los //ocs de Rafaletó i Trebaluget

UBICACIÓN

aire libre

TOPOGRAFÍA

plano

COORD. UTM

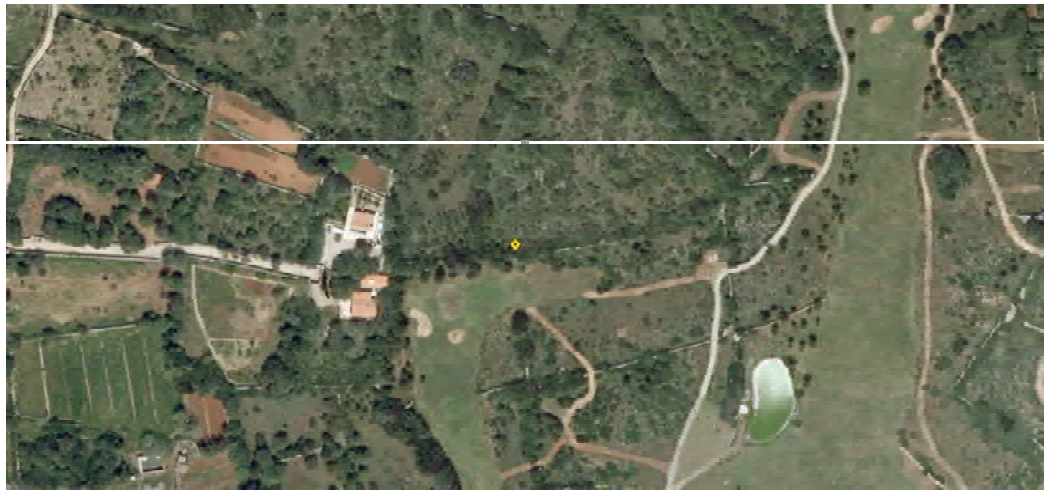
x 609443

y 4411786

ALTITUD

43

metros



ESTADO DE CONSERVACIÓN

desaparecido

PROTECCIÓN FÍSICA

ninguna

PROPUESTA DE ACTUACIÓN

reposición

INTERVENCIONES REALIZADAS

INFORMACIÓN COMPLEMENTARIA

MEDIO FÍSICO

GEOLOGÍA

VEGETACIÓN

RECURSOS

RESTOS MUEBLES		
tipo de material	datación	observaciones
cerámico		
lítico		
metal/vidrio		
orgánico		

DESCRIPCIÓN COMPLEMENTARIA/TIPOLOGÍA
Nota: mojones referidos en el acta de la operación practicada para reconocer la línea del término y señalar los mojones en los términos municipales de Sant Lluís y Es Castell efectuados por el Servicio Geográfico del Ejército y representaciones de los municipios mencionados en el año 1955.
TRE-E15: MOJÓN 16

BIBLIOGRAFÍA
MARÍ, AMADOR: "Els camins del terme des Castell" Revista s'Auba. 2003

MARÍ, AMADOR: "Les Fites: la delimitació del terme des Castell" Revista s'Auba. 2007

DISPOSICIONES OFICIALES

TIPO DE BIEN

FECHA BIC

ÓRGANO CATALOGANTE	N.º REG. CATÁLOGO	N.º REG. BIC
Ministerio de Educación y Ciencia		
Conselleria de Cultura del Govern balear		
Consell Insular de Menorca		

INCLUIDO EN EL CATÁLOGO DE 1986 ☐ SÍ ☒ NO

OBSERVACIONES GENERALES

Hito desaparecido, se proporcionan sus coordenadas como testimonio de su ubicación.

INFORMACIÓN GRÁFICA COMPLEMENTARIA



DENOMINACIÓN

Hitos del término Es Castell - Sant Lluís

REGIMEN JURÍDICO

Público

PROPIETARIO

DOMICILIO

USO ACTUAL

TIPOLOGÍA DE ENTIDADES

MOJÓN

CRONOLOGÍA

s. XIX-XX

CONTEMPORÁNEO

DESCRIPCIÓN
Se debería reconocer como mojón un montón de piedra seca, de forma cónica, de un metro en su base por un metro de altura.

LOCALIZACIÓN

Rafaletó

ACCESO

entre lloc de Rafaletó y Trebalúger de sa Torre

UBICACIÓN

aire libre

TOPOGRAFÍA

plano

COORD. UTM

x

609460

y

4411900

ALTITUD

43

metros



DISPOSICIONES OFICIALES

TIPO DE BIEN

FECHA BIC

ÓRGANO CATALOGANTE	N.º REG. CATÁLOGO	N.º REG. BIC
Ministerio de Educación y Ciencia		
Conselleria de Cultura del Govern balear		
Consell Insular de Menorca		

INCLUIDO EN EL CATÁLOGO DE 1986 ☐ SÍ ☒ NO

INFORMACIÓN COMPLEMENTARIA

MEDIO FÍSICO

GEOLOGÍA

VEGETACIÓN

RECURSOS

OBSERVACIONES GENERALES

Hito desaparecido, se proporcionan sus coordenadas como testimonio de su ubicación.

INFORMACIÓN GRÁFICA COMPLEMENTARIA

RESTOS MUEBLES		
tipo de material	datación	observaciones
cerámico		
lítico		
metal/vidrio		
orgánico		

DESCRIPCIÓN COMPLEMENTARIA/TIPOLOGÍA
Nota: mojones referidos en el acta de la operación practicada para reconocer la línea del término y señalar los mojones en los términos municipales de Sant Lluís y Es Castell efectuados por el Servicio Geográfico del Ejército y representaciones de los municipios mencionados en el año 1955.
TRE-E16: MOJÓN 17

BIBLIOGRAFÍA
MARÍ, AMADOR: "Els camins del terme des Castell" Revista s'Auba. 2003

MARÍ, AMADOR: "Les Fites: la delimitació del terme des Castell" Revista s'Auba. 2007

DENOMINACIÓN

Hitos del término Es Castell - Sant Lluís

REGIMEN JURÍDICO

Público

PROPIETARIO

DOMICILIO

USO ACTUAL

TIPOLOGÍA DE ENTIDADES

MOJÓN

CRONOLOGÍA

s. XIX-XX

CONTEMPORÁNEO

DESCRIPCIÓN
Se reconoció un mojón de piedra y mortero de cal de forma paralelepípeda rectangular, de base cuadrada de un metro de lado y rematada con una pirámide escalonada de piedra, con una altura total de dos metros aproximadamente. Lleva grabadas las iniciales VC en el lateral inferior norte de la pirámide, mirando al término de Es Castell, y las iniciales TM en el lateral inferior sur, mirando al término de Sant Lluís.

ESTADO DE CONSERVACIÓN

bueno

PROTECCIÓN FÍSICA

ninguna

PROPUESTA DE ACTUACIÓN

mantenimiento

INTERVENCIÓNES REALIZADAS

INFORMACIÓN COMPLEMENTARIA

MEDIO FÍSICO

GEOLOGÍA

VEGETACIÓN

RECURSOS

RESTOS MUEBLES		
tipo de material	datación	observaciones
cerámico		
lítico		
metal/vidrio		
orgánico		

DESCRIPCIÓN COMPLEMENTARIA /TIPOLOGÍA
Nota: mojones referidos en el acta de la operación practicada para reconocer la línea del término y señalar los mojones en los términos municipales de Sant Lluís y Es Castell efectuados por el Servicio Geográfico del Ejército y representaciones de los municipios mencionados en el año 1955.
TRE-E17: MOJÓN 18

BIBLIOGRAFÍA
MARÍ, AMADOR: "Els camins del terme des Castell" Revista s'Auba. 2003

MARÍ, AMADOR: "Les Fites: la delimitació del terme des Castell" Revista s'Auba. 2007

LOCALIZACIÓN

Trebalúger

ACCESO

por camino de Rafalet

UBICACIÓN

aire libre

TOPOGRAFÍA

plano

COORD. UTM

x

609792,60

y

4412089,66

ALTITUD

43

metros



DISPOSICIONES OFICIALES

TIPO DE BIEN

FECHA BIC

ÓRGANO CATALOGANTE	N.º REG. CATÁLOGO	N.º REG. BIC
Ministerio de Educación y Ciencia		
Conselleria de Cultura del Govern balear		
Consell Insular de Menorca		

INCLUIDO EN EL CATÁLOGO DE 1986

SÍ ☐

NO ☒

OBSERVACIONES GENERALES

Está en buen estado, solo hace falta encalar la base para conservarla mejor al mismo tiempo que resultaría más visible. Se debe desbrozar la vegetación de alrededor.

INFORMACIÓN GRÁFICA COMPLEMENTARIA



TRE-E18

ELEMENTO ETNOLÓGICO

DESCRIPCIÓN

Se reconoció un mojón de piedra y mortero de cal de forma paralelepípeda rectangular, de base cuadrada de un metro de lado y rematada con una pirámide escalonada de piedra, con una altura total de dos metros aproximadamente. Lleva grabadas las iniciales VC en el lateral inferior norte de la pirámide, mirando al término de Es Castell, y las iniciales TM en el lateral sur, mirando al término de Sant Lluís.

ESTADO DE CONSERVACIÓN	bueno
PROTECCIÓN FÍSICA	ninguna
PROPUESTA DE ACTUACIÓN	mantenimiento
INTERVENCIONES REALIZADAS	

INFORMACIÓN COMPLEMENTARIA

MEDIO FÍSICO	
GEOLOGÍA	
VEGETACIÓN	
RECURSOS	

RESTOS MUEBLES		
tipo de material	datación	observaciones
cerámico		
lítico		
metal/vidrio		
orgánico		

DESCRIPCIÓN COMPLEMENTARIA /TIPOLOGÍA

Nota: mojones referidos en el acta de la operación practicada para reconocer la línea del término y señalar los mojones en los términos municipales de Sant Lluís y Es Castell efectuados por el Servicio Geográfico del Ejército y representaciones de los municipios mencionados en el año 1955.

TRE-E18: MOJÓN 19

BIBLIOGRAFÍA

MARÍ, AMADOR: "Els camins del terme des Castell" Revista s'Auba. 2003

MARÍ, AMADOR: "Les Fites: la delimitació del terme des Castell" Revista s'Auba. 2007

LOCALIZACIÓN	Trebáluger		
ACCESO	por camino de Rafalet		
UBICACIÓN	aire libre	TOPOGRAFÍA	plano
COORD. UTM	x 609800,85	ALTITUD	
	y 4412161,43	43	metros



DISPOSICIONES OFICIALES	
TIPO DE BIEN	FECHA BiC

ÓRGANO CATALOGANTE	N.º REG. CATÁLOGO	N.º REG. BIC
Ministerio de Educación y Ciencia		
Conselleria de Cultura del Govern balear		
Consell Insular de Menorca		

INCLUIDO EN EL CATÁLOGO DE 1986 ☐ SÍ ☒ NO

OBSERVACIONES GENERALES

Está en buen estado, solo hace falta encalar la base para conservarla mejor al mismo tiempo que resultaría más visible.

INFORMACIÓN GRÁFICA COMPLEMENTARIA



TRE-E19

ELEMENTO ETNOLÓGICO

DENOMINACIÓN		Hitos del término Es Castell - Sant Lluís	
REGIMEN JURÍDICO	Público		
PROPIETARIO			
DOMICILIO			
USO ACTUAL			
TIPOLOGÍA DE ENTIDADES	MOJÓN		
CRONOLOGÍA	s. XIX-XX	CONTEMPORÁNEO	

Se reconoció un mojón de piedra y mortero de cal de forma paralelepípeda rectangular, de base cuadrada de un metro de lado y rematada con una pirámide de piedra y mortero, con una altura total de un metro cincuenta centímetros aproximadamente.

Está empotrado en una pared de la misma altura.

ESTADO DE CONSERVACIÓN	malo
PROTECCIÓN FÍSICA	ninguna
PROPUESTA DE ACTUACIÓN	reconstrucción
INTERVENCIONES REALIZADAS	

INFORMACIÓN COMPLEMENTARIA

MEDIO FÍSICO	
GEOLOGÍA	
VEGETACIÓN	
RECURSOS	

RESTOS MUEBLES		
tipo de material	datación	observaciones
cerámico		
lítico		
metal/vidrio		
orgánico		

Nota: mojones referidos en el acta de la operación practicada para reconocer la línea del término y señalar los mojones en los términos municipales de Sant Lluís y Es Castell efectuados por el Servicio Geográfico del Ejército y representaciones de los municipios mencionados en el año 1955.

TRE-E19: MOJÓN 20

MARÍ, AMADOR: "Els camins del terme des Castell" Revista s'Auba. 2003

MARÍ, AMADOR: "Les Fites: la delimitació del terme des Castell" Revista s'Auba.
2007

LOCALIZACIÓN		Trebaluger	
ACCESO	entre los llocs de Rafalet Vell y el paraje de Rafalet		
UBICACIÓN	aire libre	TOPOGRAFÍA	plano
COORD. UTM	x 610154,88	ALTITUD	
	y 4412266,22	43	metros



DISPOSICIONES OFICIALES	
TIPO DE BIEN	FECHA BiC

ÓRGANO CATALOGANTE	N.º REG. CATÁLOGO	N.º REG. BIC
Ministerio de Educación y Ciencia		
Conselleria de Cultura del Govern balear		
Consell Insular de Menorca		

INCLUIDO EN EL CATÁLOGO DE 1986 SÍ ☐ ☒ NO

Se debería reconstruir el mojón, devolviéndolo a su estado original. Se debe desbrozar la vegetación de alrededor, que amenaza con acabar de destruirlo.

INFORMACIÓN GRÁFICA COMPLEMENTARIA

DENOMINACIÓN

Hitos del término Es Castell - Sant Lluís

REGIMEN JURÍDICO

Público

PROPIETARIO

DOMICILIO

USO ACTUAL

TIPOLOGÍA DE ENTIDADES

MOJÓN

CRONOLOGÍA

s. XIX-XX

CONTEMPORÁNEO

DESCRIPCIÓN

Se debería reconocer como mojón un montón de piedra seca encalada y de forma cónica, de unos 35 cm de diámetro en su base por 40 cm de altura.

LOCALIZACIÓN

Trebalúger

ACCESO

por Rafalet Vell

UBICACIÓN

aire libre

TOPOGRAFÍA

plano

COORD. UTM

x

610168,48

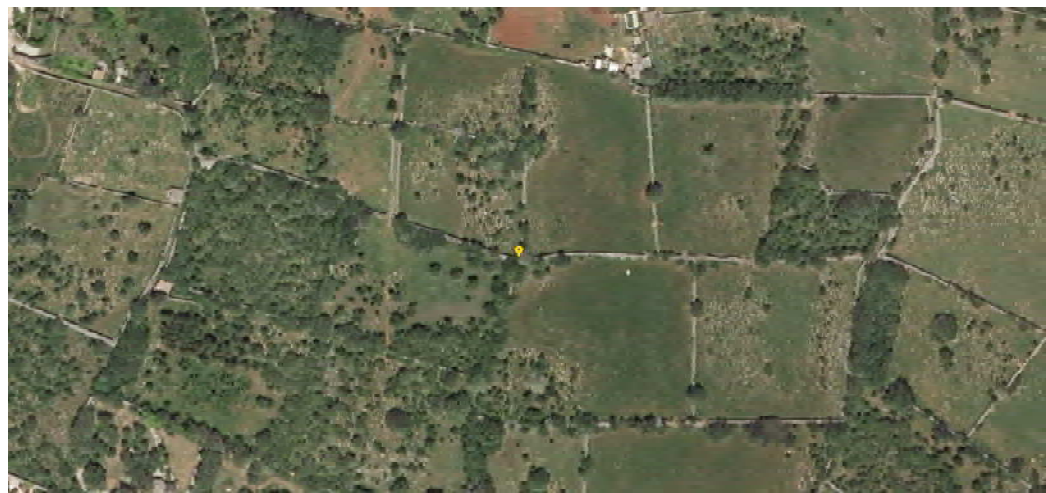
y

4412392,75

ALTITUD

40

metros



ESTADO DE CONSERVACIÓN

desaparecido

PROTECCIÓN FÍSICA

ninguna

PROPUESTA DE ACTUACIÓN

reposición

INTERVENCIONES REALIZADAS

DISPOSICIONES OFICIALES

TIPO DE BIEN

FECHA BIC

ÓRGANO CATALOGANTE

N.º REG. CATÁLOGO

N.º REG. BIC

Ministerio de Educación y Ciencia

Conselleria de Cultura del Govern balear

Consell Insular de Menorca

INCLUIDO EN EL CATÁLOGO DE 1986

SÍ

NO

INFORMACIÓN COMPLEMENTARIA

MEDIO FÍSICO

GEOLOGÍA

VEGETACIÓN

RECURSOS

RESTOS MUEBLES		
tipo de material	datación	observaciones
cerámico		
lítico		
metal/vidrio		
orgánico		

DESCRIPCIÓN COMPLEMENTARIA /TIPOLOGÍA

Nota: mojones referidos en el acta de la operación practicada para reconocer la línea del término y señalar los mojones en los términos municipales de Sant Lluís y Es Castell efectuados por el Servicio Geográfico del Ejército y representaciones de los municipios mencionados en el año 1955.
TRE-E20: MOJÓN 21

BIBLIOGRAFÍA

MARÍ, AMADOR: "Els camins del terme des Castell" Revista s'Auba. 2003

MARÍ, AMADOR: "Les Fites: la delimitació del terme des Castell" Revista s'Auba. 2007

OBSERVACIONES GENERALES

Hito desaparecido, se proporcionan sus coordenadas como testimonio de su ubicación.

INFORMACIÓN GRÁFICA COMPLEMENTARIA



TRE-E21

ELEMENTO ETNOLÓGICO

DENOMINACIÓN		Hitos del término Es Castell - Sant Lluís	
REGIMEN JURÍDICO	Público		
PROPIETARIO			
DOMICILIO			
USO ACTUAL			
TIPOLOGÍA DE ENTIDADES	MOJÓN		
CRONOLOGÍA	s.XIX-XX	CONTEMPORÁNEO	

Se debería reconocer como mojón un montón de piedra seca, de forma cónica, de un metro de diámetro en su base por 80 cm de altura.

LOCALIZACIÓN		Trebalúger	
ACCESO	entre los <i>llocs</i> de Rafalet Vell y Ses Cometes		
UBICACIÓN	aire libre	TOPOGRAFÍA	plano
COORD. UTM	x 610230	ALTITUD	
	y 4412188	41	metros



ESTADO DE CONSERVACIÓN	desaparecido
PROTECCIÓN FÍSICA	ninguna
PROPUESTA DE ACTUACIÓN	reposición
INTERVENCIÓN REALIZADA	

INFORMACIÓN COMPLEMENTARIA

GEOLOGÍA	
VEGETACIÓN	
RECURSOS	

RESTOS MUEBLES

tipo de material	datación	observaciones
cerámico		
lítico		
metal/vidrio		
orgánico		

DESCRIPCIÓN COMPLEMENTARIA/TIPOLOGÍA

Nota: mojones referidos en el acta de la operación practicada para reconocer la línea del término y señalar los mojones en los términos municipales de Sant Lluís y Es Castell efectuados por el Servicio Geográfico del Ejército y representaciones de los municipios mencionados en el año 1955.

TRE-E21: MOJÓN 22

BIBLIOGRAFÍA

MARÍ, AMADOR: "Els camins del terme des Castell" Revista s'Auba. 2003

MARÍ, AMADOR: "Les Fites: la delimitació del terme des Castell" Revista s'Auba.
2007

DISPOSICIONES OFICIALES

TIPO DE BIEN	FECHA BiC
--------------	-----------

ÓRGANO CATALOGANTE	N.º REG. CATÁLOGO	N.º REG. BIC
Ministerio de Educación y Ciencia		
Conselleria de Cultura del Govern balear		
Consell Insular de Menorca		

INCLUIDO EN EL CATÁLOGO DE 1986 ☐ SÍ ☒ NO

OBSERVACIONES GENERALES

Hito desaparecido, se proporcionan sus coordenadas como testimonio de su ubicación.

INFORMACIÓN GRÁFICA COMPLEMENTARIA



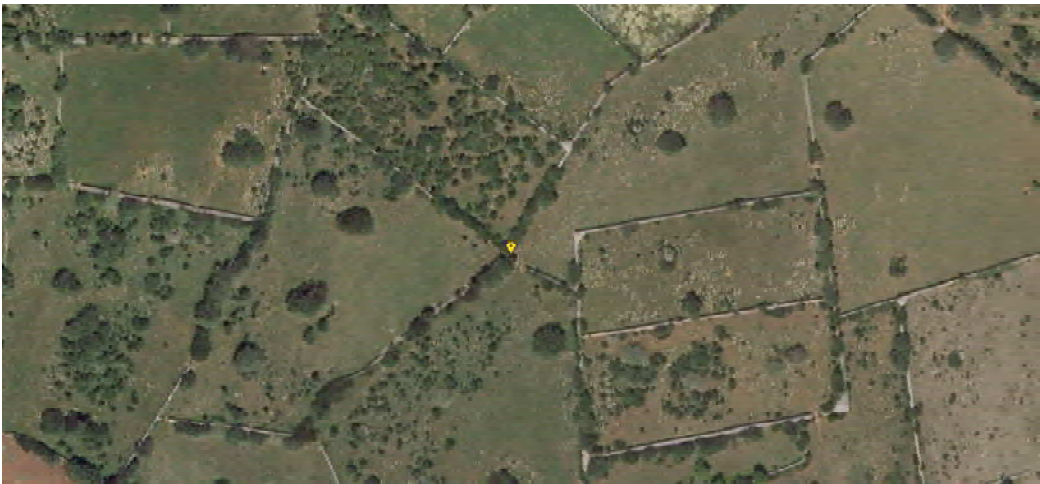
TRE-E22

ELEMENTO ETNOLÓGICO

DENOMINACIÓN		Hitos del término Es Castell - Sant Lluís	
REGIMEN JURÍDICO	Público		
PROPIETARIO			
DOMICILIO			
USO ACTUAL			
TIPOLOGÍA DE ENTIDADES	MOJÓN		
CRONOLOGÍA	s. XIX-XX	CONTEMPORÁNEO	

Se debería reconocer como mojón un montón de piedra seca de forma cónica, de 60 cm de diámetro en su base por 40 cm de altura.

LOCALIZACIÓN		Trebalúger	
ACCESO	220 m al sudeste del anterior mojón		
UBICACIÓN	aire libre	TOPOGRAFÍA	plano
COORD. UTM	x 610396,85	ALTITUD	
	y 4412224,26	41	metros



ESTADO DE CONSERVACIÓN	desaparecido
PROTECCIÓN FÍSICA	ninguna
PROPUESTA DE ACTUACIÓN	reposició
INTERVENCIONES REALIZADAS	

INFORMACIÓN COMPLEMENTARIA

MEDIO FÍSICO	
GEOLOGÍA	
VEGETACIÓN	
RECURSOS	

RESTOS MUEBLES		
tipo de material	datación	observaciones
cerámico		
lítico		
metal/vidrio		
orgánico		

Nota: mojones referidos en el acta de la operación practicada para reconocer la línea del término y señalar los mojones en los términos municipales de Sant Lluís y Es Castell efectuados por el Servicio Geográfico del Ejército y representaciones de los municipios mencionados en el año 1955.

TRE-E22: MOJÓN 23

MARÍ, AMADOR: "Els camins del terme des Castell" Revista s'Auba. 2003

MARÍ, AMADOR: "Les Fites: la delimitació del terme des Castell" Revista s'Auba 2007

DISPOSICIONES OFICIALES

TIPO DE BIEN	FECHA BIC
--------------	-----------

ÓRGANO CATALOGANTE	N.º REG. CATÁLOGO	N.º REG. BIC
Ministerio de Educación y Ciencia		
Conselleria de Cultura del Govern balear		
Consell Insular de Menorca		

INCLUIDO EN EL CATÁLOGO DE 1986 SÍ ☐ ☒ NO

Hito desaparecido, se proporcionan sus coordenadas como testimonio de su ubicación.

INFORMACIÓN GRÁFICA COMPLEMENTARIA



TRP-E01

ELEMENTO ETNOLÓGICO

DENOMINACIÓN	Creu des tres Termes	
REGIMEN JURÍDICO	Municipal	
PROPIETARIO	AYUNTAMIENTO DE ES CASTELL	
DOMICILIO	Plaza Explanada, 5 (07720) Es Castell	
USO ACTUAL	indefinido	
TIPOLOGÍA DE ENTIDADES	MOJÓN	
CRONOLOGÍA	Indeterminada	CONTEMPORÁNEO

Crucifijo de *marès* de 3,86 x 0,65 x 4,1 m y base de 2,49 m. Ubicado sobre una columna de planta octogonal sobre un pie moldurado con base escalonada. En el pedestal hay restos de la pila de agua bendecida que fue mutilada. El fuste, el capitel y el tambor son de sección octogonal. La cruz latina de brazos rectos y de sección cuadrada presenta en el anverso a Cristo crucificado. Situado en el denominado camino de Trepucó en los límites entre municipios. Actualmente, la carretera está asfaltada.

LOCALIZACIÓN	Camino de Trepucó		
ACCESO	Ctra. Es Castell a Sant Lluís. Camino de Trepucó		
UBICACIÓN	aire libre	TOPOGRAFÍA	plano
COORD. UTM	x 608 302	ALTITUD	
	y 4 413 702	57.50	metros



TIPO DE BIEN	CATALOGADO Y BIC DECLARADO	FECHA BIC
--------------	----------------------------	-----------

ESTADO DE CONSERVACIÓN	regular
PROTECCIÓN FÍSICA	ninguna
PROPUESTA DE ACTUACIÓN	conservación de los elementos
INTERVENCIONES REALIZADAS	En el momento de realizar el catálogo, la cruz fue motivo de restauración.

ÓRGANO CATALOGANTE	N.º REG. CATÁLOGO	N.º REG. BIC
Ministerio de Educación y Ciencia		
Conselleria de Cultura del Govern balear	207*	
Consell Insular de Menorca	001242	

INCLUIDO EN EL CATÁLOGO DE 1986 SÍ ☒ ☐ NO

INFORMACIÓN COMPLEMENTARIA

MEDIO FÍSICO	
GEOLOGÍA	
VEGETACIÓN	
RECURSOS	

tipo de material	datación	observaciones
cerámico		
lítico		
metal/vidrio		
orgánico		

Nota: mojones referidos en el acta de la operación practicada para reconocer la línea del término y señalar los mojones en los términos municipales de Sant Lluís y Es Castell efectuados por el Servicio Geográfico del Ejército y representaciones de los municipios mencionados en el año 1955.

TRP-E01: MOJÓN 1

GUTIERREZ, J.: La cruz en Menorca. Cruces de término. Revista de Menorca, 1984.

MARTÍNEZ B.; VILLALONGA, P.: Inventari de les creus de terme. Conselleria de Govern Balear.*

GOMILA, J.: Catàleg de protecció del patrimoni arquitectònic. Aj. Maó. núm. de ficha T-28/2

Declarada por la disposición adicional segunda de la Ley 16/1985 de Patrimonio Histórico Español. Decreto 571/ 1963, del 14 de marzo

INFORMACIÓN GRÁFICA COMPLEMENTARIA

DENOMINACIÓN

Hitos del término Es Castell - Maó

REGIMEN JURÍDICO

Público

PROPIETARIO

DOMICILIO

USO ACTUAL

TIPOLOGÍA DE ENTIDADES

MOJÓN

CRONOLOGÍA

s.XIX-XX

CONTEMPORÁNEO

DESCRIPCIÓN
Se reconoce un mojón de piedra y mortero de cal, de forma paralelepípeda rectangular de base cuadrada de un metro de lado, con una altura de un metro sesenta cm.

LOCALIZACIÓN

Caserio de Trepucó

ACCESO

Cruce camí Vell de Sant Lluís y camí Llarg

UBICACIÓN

aire libre

TOPOGRAFÍA

COORD. UTM

x 608 277.75

y 4 414 380.98

ALTITUD

58

metros



DISPOSICIONES OFICIALES

TIPO DE BIEN

FECHA BIC

ESTADO DE CONSERVACIÓN

destruido en gran parte

PROTECCIÓN FÍSICA

ninguna

PROPUESTA DE ACTUACIÓN

reconstrucción

INTERVENCIÓNES REALIZADAS

ÓRGANO CATALOGANTE	N.º REG. CATÁLOGO	N.º REG. BIC
Ministerio de Educación y Ciencia		
Conselleria de Cultura del Govern balear		
Consell Insular de Menorca		

INCLUIDO EN EL CATÁLOGO DE 1986

SÍ

NO

INFORMACIÓN COMPLEMENTARIA

MEDIO FÍSICO

GEOLOGÍA

VEGETACIÓN

RECURSOS

RESTOS MUEBLES		
tipo de material	datación	observaciones
cerámico		
lítico		
metal/vidrio		
orgánico		

DESCRIPCIÓN COMPLEMENTARIA /TIPOLOGÍA
Nota: mojones referidos en el acta de la operación practicada para reconocer la línea del término y señalar los mojones en los términos municipales de Sant Lluís y Es Castell efectuados por el Servicio Geográfico del Ejército y representaciones de los municipios mencionados en el año 1955.
TRP-E02: MOJÓN 2

BIBLIOGRAFÍA
MARÍ, AMADOR: "Els camíns del terme des Castell" Revista s'Auba. 2003

MARÍ, AMADOR: " Les Fites: la delimitació del terme des Castell" Revista s'Auba. 2007

OBSERVACIONES GENERALES
La parte superior del mojón, la pirámide, la han retirado. También le han encastado dos rótulos de cerámica con los nombres de los caminos. Se debe desbrozar la vegetación de alrededor.

INFORMACIÓN GRÁFICA COMPLEMENTARIA



TRP-E03

ELEMENTO ETNOLÓGICO

DENOMINACIÓN		Hitos del término Es Castell - Maó	
REGIMEN JURÍDICO	Público		
PROPIETARIO			
DOMICILIO			
USO ACTUAL			
TIPOLOGÍA DE ENTIDADES	MOJÓN		
CRONOLOGÍA	s.XIX-XX	CONTEMPORÁNEO	

Se reconoce un mojón de piedra y mortero de cal, de forma paralelepípeda rectangular de base cuadrada de un metro de lado, con una altura de un metro treinta y cinco cm.

Lleva grabadas en la parte superior las iniciales TM hacia la parte de Maó y VC hacia la parte de Es Castell.

LOCALIZACIÓN		Caserio de Trepucó	
ACCESO	Cruce camí des Moro y camí Vell de Sant Lluís		
UBICACIÓN	aire libre	TOPOGRAFÍA	
COORD. UTM	x 608 393.90	ALTITUD	
	y 4 414 688,13	61	metros



TIPO DE BIEN FECHA BiC

ESTADO DE CONSERVACIÓN	dañado
PROTECCIÓN FÍSICA	ninguna
PROPUESTA DE ACTUACIÓN	restauración
INTERVENCIONES REALIZADAS	

ÓRGANO CATALOGANTE	N.º REG. CATÁLOGO	N.º REG. BIC
Ministerio de Educación y Ciencia		
Conselleria de Cultura del Govern balear		
Consell Insular de Menorca		

INCLUIDO EN EL CATÁLOGO DE 1986 **SÍ** ☐ ☒ **NO**

INFORMACIÓN COMPLEMENTARIA

MEDIO FÍSICO	
GEOLOGÍA	
VEGETACIÓN	
RECURSOS	

tipo de material	datación	observaciones
cerámico		
lítico		
metal/vidrio		
orgánico		

Nota: mojones referidos en el acta de la operación practicada para reconocer la línea del término y señalar los mojones en los términos municipales de Sant Lluís y Es Castell efectuados por el Servicio Geográfico del Ejército y representaciones de los municipios mencionados en el año 1955.

TRP-E03: MOJÓN 3

MARÍ, AMADOR: "Els camins del terme des Castell" Revista s'Auba. 2003

MARÍ, AMADOR: " Les Fites: la delimitació del terme des Castell" Revista s'Auba. 2007

Está bastante bien conservado, aunque le falta la parte superior, que no se encuentra por los alrededores. Se debería encalar para conservarlo mejor.

INFORMACIÓN GRÁFICA COMPLEMENTARIA



TRP-E04

ELEMENTO ETNOLÓGICO

DENOMINACIÓN		Hitos del término Es Castell - Maó	
REGIMEN JURÍDICO	Público		
PROPIETARIO			
DOMICILIO			
USO ACTUAL			
TIPOLOGÍA DE ENTIDADES	MOJÓN		
CRONOLOGÍA	s. XIX-XX	CONTEMPORÁNEO	

Se reconoce un mojón de piedra y mortero de cal, de forma paralelepípedo rectangular de base cuadrada de un metro de lado, con una altura de un metro ochenta cm. y rematado por una pirámide también de piedra.

Lleva grabadas en la parte superior las iniciales TM hacia la parte de Mañ y VC hacia la parte de Es Castell.

LOCALIZACIÓN		Caserio de Trepucó	
ACCESO	Cruce camí des Moro de Sant Lluís y camí de Trebalúger a Trepucó		
UBICACIÓN	aire libre	TOPOGRAFÍA	
COORD. UTM	x 608 477.98	ALTITUD	
	y 4 414 659.16	57.50	metros



DISPOSICIONES OFICIALES	
TIPO DE BIEN	FECHA BiC

ESTADO DE CONSERVACIÓN	regular
PROTECCIÓN FÍSICA	ninguna
PROPUESTA DE ACTUACIÓN	restauració
INTERVENCIONES REALIZADAS	

ÓRGANO CATALOGANTE	N.º REG. CATÁLOGO	N.º REG. BIC
Ministerio de Educación y Ciencia		
Conselleria de Cultura del Govern balear		
Consell Insular de Menorca		

INCLUIDO EN EL CATÁLOGO DE 1986 SÍ ☐ ☒ NO

INFORMACIÓN COMPLEMENTARIA

MEDIO FÍSICO	
GEOLOGÍA	
VEGETACIÓN	
RECURSOS	

OBSERVACIONES GENERALES	
<p>Está bastante bien conservado, se debería arreglar un pequeño derrumbe de su base, reparar con mortero de cal, eliminar la señal de tráfico y pintarlo para conservarlo mejor.</p>	

INFORMACIÓN GRÁFICA COMPLEMENTARIA

RESTOS MUEBLES		
tipo de material	datación	observaciones
cerámico		
lítico		
metal/vidrio		
orgánico		

Nota: mojones referidos en el acta de la operación practicada para reconocer la línea del término y señalar los mojones en los términos municipales de Sant Lluís y Es Castell efectuados por el Servicio Geográfico del Ejército y representaciones de los municipios mencionados en el año 1955.

TRP-E04: MOJÓN4

MARÍ, AMADOR: "Els camins del terme des Castell" Revista s'Auba. 2003

MARÍ, AMADOR: " Les Fites: la delimitació del terme des Castell" Revista s'Auba. 2007

DENOMINACIÓN

Hitos del término Es Castell - Maó

REGIMEN JURÍDICO

Público

PROPIETARIO

DOMICILIO

USO ACTUAL

TIPOLOGÍA DE ENTIDADES

MOJÓN

CRONOLOGÍA

s. XIX-XX

CONTEMPORÁNEO

DESCRIPCIÓN
Se reconoce un mojón de piedra y mortero de cal, de forma paralelepípeda rectangular de base cuadrada de un metro de lado, con una altura de un metro cincuenta cm.
Lleva grabadas en la parte superior las iniciales TM hacia la parte de Maó y VC hacia la parte de Es Castell.

LOCALIZACIÓN

Caserio de Trepucó

ACCESO

Cruce camino de Trebalúger a Trepucó y el Camí Verd

UBICACIÓN

aire libre

TOPOGRAFÍA

COORD. UTM

x 608 482.62

y 4 414 856.62

ALTITUD

56

metros



DISPOSICIONES OFICIALES

TIPO DE BIEN

FECHA BIC

ESTADO DE CONSERVACIÓN

dañado

PROTECCIÓN FÍSICA

ninguna

PROPUESTA DE ACTUACIÓN

reparación y mantenimiento

INTERVENCIONES REALIZADAS

ÓRGANO CATALOGANTE	N.º REG. CATÁLOGO	N.º REG. BIC
Ministerio de Educación y Ciencia		
Conselleria de Cultura del Govern balear		
Consell Insular de Menorca		

INCLUIDO EN EL CATÁLOGO DE 1986

SÍ☐

NO☒

INFORMACIÓN COMPLEMENTARIA

MEDIO FÍSICO

GEOLOGÍA

VEGETACIÓN

RECURSOS

RESTOS MUEBLES		
tipo de material	datación	observaciones
cerámico		
lítico		
metal/vidrio		
orgánico		

DESCRIPCIÓN COMPLEMENTARIA /TIPOLOGÍA
Nota: mojones referidos en el acta de la operación practicada para reconocer la línea del término y señalar los mojones en los términos municipales de Sant Lluís y Es Castell efectuados por el Servicio Geográfico del Ejército y representaciones de los municipios mencionados en el año 1955.
TRP-E05: MOJÓN5

BIBLIOGRAFÍA
MARÍ, AMADOR: "Els camins del terme des Castell" Revista s'Auba. 2003

MARÍ, AMADOR: " Les Fites: la delimitació del terme des Castell" Revista s'Auba. 2007

OBSERVACIONES GENERALES

Se encuentra en buen estado de conservación, pero se recomienda reponer la parte superior desaparecida.

INFORMACIÓN GRÁFICA COMPLEMENTARIA



TRP-E06

ELEMENTO ETNOLÓGICO

LOCALIZACIÓN	Trepucó		
ACCESO	Por Camí de Trepuconet		
UBICACIÓN	aire libre	TOPOGRAFÍA	plano
COORD. UTM	x 608 816	ALTITUD	
	y 4 415 019	44	metros

Cantera a cielo abierto de pequeñas dimensiones y de unos tres metros de profundidad, utilizada para extraer el material necesario para construir las casas de los alrededores. Normalmente este tipo de cantera tiene cronologías acordes a la construcción de la *casa de lloc* (finales s. XVIII-XIX).



DISPOSICIONES OFICIALES

TIPO DE BIEN	FECHA BiC
--------------	-----------

ÓRGANO CATALOGANTE	N.º REG. CATÁLOGO	N.º REG. BIC
Ministerio de Educación y Ciencia		
Conselleria de Cultura del Govern balear		
Consell Insular de Menorca		

INCLUIDO EN EL CATÁLOGO DE 1986 SÍ ☐ NO ☒

INFORMACIÓN COMPLEMENTARIA

	MEDIO FÍSICO
GEOLOGÍA	calcáreo
VEGETACIÓN	matorral bajo y abierto.
RECURSOS	

OBSERVACIONES GENERALES

INFORMACIÓN GRÁFICA COMPLEMENTARIA

RESTOS MUEBLES		
tipo de material	datación	observaciones
cerámico		
lítico		
metal/vidrio		
orgánico		

DESCRIPCIÓN COMPLEMENTARIA /TIPOLOGÍA

BIBLIOGRAFÍA

REDACTADA POR Jesús Cardona y Jordi Gordillo FECHA 2015



TRP-E07

ELEMENTO ETNOLÓGICO

DENOMINACIÓN	Boueret de Trepucó		
REGIMEN JURÍDICO	Privado Particular		
PROPIETARIO			
DOMICILIO			
USO ACTUAL	almacén		
TIPOLOGÍA DE ENTIDADES	BOYERA		
CRONOLOGÍA	Indeterminada	MODERNO	

Boyer de pared verde con cubierta a dos aguas a la que se le han retirado las tejas y posiblemente la estructura de madera originales para colocarle unas placas de fibrocemento modernas.

LOCALIZACIÓN		Trepucó	
ACCESO	Por Camí de Trepuconet		
UBICACIÓN	aire libre	TOPOGRAFÍA	plano
COORD. UTM	x 608 956	ALTITUD	
	y 4 415 039	46	metros



TIPO DE BIEN FECHA BiC

ESTADO DE CONSERVACIÓN	malo
PROTECCIÓN FÍSICA	ninguna
PROPUESTA DE ACTUACIÓN	restauración
INTERVENCIONES REALIZADAS	

INFORMACIÓN COMPLEMENTARIA

MEDIO FÍSICO	
GEOLÓGIA	calcáreo
VEGETACIÓN	matorral bajo y abierto
RECURSOS	

tipo de material	datación	observaciones
cerámico		
lítico		
metal/vidrio		
orgánico		

DESCRIPCIÓN COMPLEMENTARIA /TIPOLOGÍA

BIBLIOGRAFÍA

--

INFORMACIÓN GRÁFICA COMPLEMENTARIA



TVR-E01

ELEMENTO ETNOLÓGICO

DENOMINACIÓN	Tramos de camino empedrado	
REGIMEN JURÍDICO	Privado Particular	
PROPIETARIO	Pedro Mir Rodes // Pilar Orfila Pons	
DOMICILIO	c. Carrenca, 17 3-2 08017 Barcelona // C.Santa Eulàlia,25 07702 Maó	
USO ACTUAL		
TIPOLOGÍA DE ENTIDADES	CAMINO EMPEDRADO	
CRONOLOGÍA	Indeterminada	

Se han constatado diferentes tramos alrededor del barranco izquierdo de Cala Sant Esteve en la parte alta del barranco siguiendo su perímetro, que se adaptan a los diferentes desniveles del terreno creando varias rampas y tramos escalonados.

ESTADO DE CONSERVACIÓN	regular
PROTECCIÓN FÍSICA	ninguna
PROPUESTA DE ACTUACIÓN	delimitación del camino
INTERVENCIONES REALIZADAS	

MEDIO FÍSICO

GEOLOGÍA	calcáreo
VEGETACIÓN	
RECURSOS	

RESTOS MUEBLES

tipo de material	datación	observaciones
cerámico		
lítico		
metal/vidrio		
orgánico		

DESCRIPCIÓN COMPLEMENTARIA /TIPOLOGÍA

CAMPS, T., ELORDUY, J.: El camp de Menorca. Patrimoni etnològic construït. Consell Insular de Menorca. Aj. de Ciutadella, Sa Nostra.

V.V.A.A.: ENCICLOPÈDIA DE MENORCA. Antropologia. T.XIV

MOLL, FRANCESC DE BORJA: Diccionari català-valencià-balear

LOCALIZACIÓN		Torrevella del Rei	
ACCESO	arriba del Barranc del Rei		
UBICACIÓN	aire libre	TOPOGRAFÍA	plano
COORD. UTM	x 610 905	ALTITUD	
	y 4 413 333	29	metros



DISPOSICIONES OFICIALES

TIPO DE BIEN	FECHA BiC
--------------	-----------

ÓRGANO CATALOGANTE	N.º REG. CATÁLOGO	N.º REG. BIC
Ministerio de Educación y Ciencia		
Conselleria de Cultura del Govern balear		
Consell Insular de Menorca		

INCLUIDO EN EL CATÁLOGO DE 1986 ☒ SÍ ☐ NO

OBSERVACIONES GENERALES

Consta en los registros de BIC del Govern balear y del Ministerio en virtud de la catalogación como camino romano de J. Mascaró Pasarius en el I.M.P.P. y la declaración del monumento histórico-artístico del elemento.

INFORMACIÓN GRÁFICA COMPLEMENTARIA



DENOMINACIÓN		Pozo de Torrevella		LOCALIZACIÓN		Torrevella		
REGIMEN JURÍDICO		Privado Particular		ACCESO		Arriba de Cala Sant Esteve, subiendo por el barranco de la izquierda		
PROPIETARIO		Pedro Mir Rodés		UBICACIÓN		aire libre	TOPOGRAFÍA	alto
DOMICILIO		c. Carrenca, 13 3-2 08017 Barcelona		COORD. UTM		x 610 879	ALTITUD	
USO ACTUAL		indefinido				y 4 413 450	32	metros
TIPOLOGÍA DE ENTIDADES		POZO						
CRONOLOGÍA								

DESCRIPCIÓN

Pozo situado al lado de un camino en la parte alta de Cala Sant Esteve en una zona potencialmente arqueológica conformada por otros elementos arqueológicos y etnológicos. Excavado en la roca con boca redondeada sobre la que se encuentran colocadas losas de *marès* bien rectas definiendo el pozo. Es un pozo o *sitjot* que podría utilizarse desde antiguo.



DISPOSICIONES OFICIALES

TIPO DE BIEN	FECHA BiC
--------------	-----------

ESTADO DE CONSERVACIÓN	regular
PROTECCIÓN FÍSICA	ninguna
PROPUESTA DE ACTUACIÓN	deforestación e investigación
INTERVENCIONES REALIZADAS	

ÓRGANO CATALOGANTE

ORGANO CATALOGANTE	N.º REG. CATÁLOGO	N.º REG. BIC
Ministerio de Educación y Ciencia		
Conselleria de Cultura del Govern balear		
Consell Insular de Menorca		

INCLUIDO EN EL CATÁLOGO DE 1986 SÍ ☐ ☒ NO

INFORMACIÓN COMPLEMENTARIA

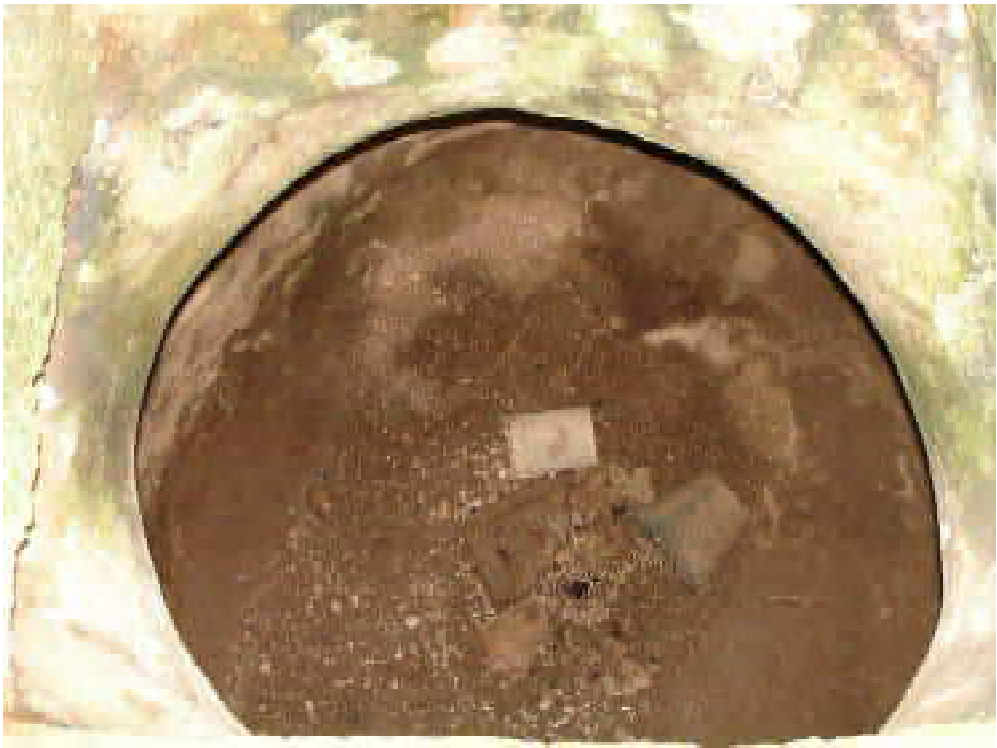
MEDIO FÍSICO	
GEOLOGÍA	calcáreo
VEGETACIÓN	matorral alto y abierto
RECURSOS	hídricos

OBSERVACIONES GENERALES

--

INFORMACIÓN GRÁFICA COMPLEMENTARIA

RESTOS MUEBLES		
tipo de material	datación	observaciones
cerámico		
lítico		
metal/vidrio		
orgánico		



DESCRIPCIÓN COMPLEMENTARIA /TIPOLOGÍA

BIBLIOGRAFÍA

MOLL, FRANCESC DE BORJA: Diccionari català-valencià-balear

DENOMINACIÓN		Barraca de dos entradas		LOCALIZACIÓN		Torrevella		
REGIMEN JURÍDICO		Privado Particular		ACCESO		Arriba de Cala Sant Esteve, subiendo por el barranco de la izquierda		
PROPIETARIO		Pedro Mir Rodas		UBICACIÓN		aire libre	TOPOGRAFÍA	alto
DOMICILIO		Carrenca, 13 3-2 08017 Barcelona		COORD. UTM		x 610 896	ALTITUD	
USO ACTUAL		uso ganadero				y 4 413 380	32	metros
TIPOLOGÍA DE ENTIDADES		BARRACA DE GANADO						
CRONOLOGÍA								

DESCRIPCIÓN

Construcción de piedra en seco de planta rectangular, con cubierta de piedra y dos hiladas de *marès* y el techo cubierto de tierra destinados a dar cobijo a los corderos. Se adosa a una pared seca, integrándose totalmente en el entorno de construcción en seco. Los lados de la edificación se hacían con piedras de mayor tamaño descantilladas a pesar de ser una construcción de piedra seca. En su construcción se desbastaban las piedras y se ordenaban por hiladas según su tamaño. Se cubre con bóveda de cañón por aproximación de hiladas en un pasillo que comunica dos entradas con losas dispuestas a doble vertiente (la de la derecha tapiada por pared seca) y se acaba con un recubrimiento de tierra en la parte exterior.



DISPOSICIONES OFICIALES

TIPO DE BIEN	FECHA BIC
--------------	-----------

ESTADO DE CONSERVACIÓN	bueno
PROTECCIÓN FÍSICA	ninguna
PROPUESTA DE ACTUACIÓN	incluir en los inventarios oficiales
INTERVENCIONES REALIZADAS	

INFORMACIÓN COMPLEMENTARIA

MEDIO FÍSICO

GEOLOGIA	calcáreo
VEGETACIÓN	matorral alto y abierto
RECURSOS	hídricos (hay un pozo cerca)

RESTOS MUEBLES

tipo de material	datación	observaciones
cerámico		
lítico		
metal/vidrio		
orgánico		

DESCRIPCION COMPLEMENTARIA /TIPOLOGÍA

Al lado de la barranca se encontró una pila de forma redondeada picada en piedra (ver fotografía complementaria)

BIBLIOGRAFÍA

CAMPS, A., ELORDUY, J.: El camp de Menorca. Patrimoni etnològic construït.
Consell Insular de Menorca. Aj. de Ciutadella, Sa Nostra.
MOLL, FRANCESC DE BORJA: Diccionari català-valencià-balear

ÓRGANO CATALOGANTE

N.º REG. CATÁLOGO

N.º REG. BIC

Ministerio de Educación y Ciencia		
Conselleria de Cultura del Govern balear		
Consell Insular de Menorca		

INCLUIDO EN EL CATÁLOGO DE 1986 **SÍ** ☐ ☒ **NO**

OBSERVACIONES GENERALES

--

INFORMACIÓN GRÁFICA COMPLEMENTARIA





TVR-E04

ELEMENTO ETNOLÓGICO

DENOMINACIÓN	Barraca de Torrevella	
REGIMEN JURÍDICO	Privado Particular	
PROPIETARIO	Pedro Mir Rodés	
DOMICILIO	Carrenca, 17 3-2 08017 Barcelona	
USO ACTUAL	indefinido	
TIPOLOGÍA DE ENTIDADES	BARRACA DE GANADO	
CRONOLOGÍA	s. XIX-XX	

Construcción rústica de grandes dimensiones para dar cobijo a los animales. Hecha de piedra en seco de forma redonda, formada exteriormente por una serie de paredes sobrepuestas creando diferentes pisos escalonados que van disminuyendo de diámetro, a medida que se va subiendo. A un lado suelen tener una pendiente en forma de rampa en los bordes de todos los pisos que sirve para subir cómodamente hasta el punto más alto de la barraca. Tienen falsa bóveda interior con la que se obtiene una forma que recuerda a una peonza invertida.

ESTADO DE CONSERVACIÓN	regular
PROTECCIÓN FÍSICA	ninguna
PROPEUESTA DE ACTUACIÓN	incluir en los inventarios oficiales
INTERVENCIONES REALIZADAS	

MEDIO FÍSICO

GEOLOGÍA	calcáreo
VEGETACIÓN	matorral alto y abierto
RECURSOS	hídricos (pozo cercano

RESTOS MUEBLES

tipo de material	datación	observaciones
cerámico		
lítico		
metal/vidrio		
orgánico		

DESCRIPCIÓN COMPLEMENTARIA /TIPOLOGÍA

CAMPS, T., ELORDUY, J.: El camp de Menorca. Patrimoni etnològic construït. Consell Insular de Menorca. Aj. de Ciutadella, Sa Nostra. MOLL, FRANCESC DE BORJA: Diccionari català-valencià-balear

LOCALIZACIÓN		Torrevella	
ACCESO	Arriba de Cala Sant Esteve, subiendo por el barranco de la izquierda		
UBICACIÓN	aire libre	TOPOGRAFÍA	alto
COORD. UTM	x 610 819	ALTITUD	
	y 4 413 413	33	metros



DISPOSICIONES OFICIALES

TIPO DE BIEN	FECHA BiC

ÓRGANO CATALOGANTE	N.º REG. CATÁLOGO	N.º REG. BIC
Ministerio de Educación y Ciencia		
Conselleria de Cultura del Govern balear		
Consell Insular de Menorca		

INCLUIDO EN EL CATÁLOGO DE 1986 SÍ ☐ ☒ NO

OBSERVACIONES GENERALES

--

INFORMACIÓN GRÁFICA COMPLEMENTARIA



XEN-E01

ELEMENTO ETNOLÓGICO

DESCRIPCIÓN

Conjunto de tres fincas en explotación, con sus respectivas eras. Una de ellas está muy deteriorada, parcialmente destruida al ser utilizada como aparcamiento de vehículos. Las otras dos, sin uso, se encuentran en buenas condiciones. Se supone la existencia de unas barracas de ganado que no han sido localizadas.

LOCALIZACIÓN		Na Xenxa d'en Borràs	
ACCESO	Camí de Na Xenxa antes del camino de ses Planes		
UBICACIÓN	aire libre	TOPOGRAFÍA	plano
COORD. UTM	x 608 953	ALTITUD	
	y 4 414 121	51	metros



ESTADO DE CONSERVACIÓN	malo
PROTECCIÓN FÍSICA	ninguna
PROPUESTA DE ACTUACIÓN	limpieza, deforestación y consolidación
INTERVENCIONES REALIZADAS	

INFORMACIÓN COMPLEMENTARIA

MEDIO FÍSICO	
GEOLOGÍA	calcáreo
VEGETACIÓN	matorral bajo y abierto
RECURSOS	

RESTOS MUEBLES

tipo de material	datación	observaciones
cerámico		
lítico		
metal/vidrio		
orgánico		

DESCRIPCIÓN COMPLEMENTARIA /TIPOLOGÍA

BIBLIOGRAFÍA

DISPOSICIONES OFICIALES

TIPO DE BIEN	FECHA BiC
--------------	-----------

ÓRGANO CATALOGANTE	N.º REG. CATÁLOGO	N.º REG. BIC
Ministerio de Educación y Ciencia		
Conselleria de Cultura del Govern balear		
Consell Insular de Menorca		

INCLUIDO EN EL CATÁLOGO DE 1986 SÍ ☐ ☒ NO

OBSERVACIONES GENERALES

--

INFORMACIÓN GRÁFICA COMPLEMENTARIA



CARTOGRAFÍA CATÁLOGO ETNOLÓGICO

ÍNDICE DE LAS FICHAS DEL CATÁLOGO DE PATRIMONIO ETNOLÓGICO

Codigo de identificación	Denominación	Localización
ANA-E01	Molino De Sant Josep	Urb. Santa Ana
ANA-E02	Canteras de Santa Ana	Santa Ana
BLV-E01	Aljibe de Bellveure	Lloc de Bellveure
BNM-E01	Binimaimó	Lloc de Binimaimó
BRI-E01	Tramos de caminos empedrados de las boyeras	Lloc de Barranc del Rei
BRI-E02	Camino empedrado del Barranc del Rei	Barranc del Rei
BRI-E03	Norias y canalizaciones. Huertos del Barranc del Rei	Barranc del Rei
BRI-E04	Cueva de las Las Columnas	Barranc del Rei
BSB-E01	Aljibe del hipogeo	Binissaida de Baix
BSC-E01	Camino empedrado de Binissaida	Binissaida de Sa Creueta
BSC-E02	Caseta de vorera	Binissaida de Sa Creueta
BSC-E03	Pont de bestiar y caseta de vorera	Binissaida de Sa Torre
BSC-E04	Caseta de vorera de Binissaida	Binissaida de Sa Creueta
BSC-E05	Hitos del término Es Castell - Sant Lluís	Binissaida de Sa Creueta
BSC-E06	Hitos del término Es Castell - Sant Lluís	Binissaida de Sa Creueta
BSC-E07	Hitos del término Es Castell - Sant Lluís	Binissaida de Sa Creueta
BSC-E08	Hitos del término Es Castell - Sant Lluís	Binissaida de Sa Creueta
BSC-E09	Hitos del término Es Castell - Sant Lluís	Binissaida de Sa Creueta
BST-E01	Pou de torn	Binissaida de Sa Creueta
BST-E02	Corredor de camino	Binissaida de Sa Creueta
BST-E03	Cantera y estanque de Binissaida	Binissaida de Sa Creueta
BTD-E01	Barraca de Biniatap de Dalt	Biniatap de Dalt
BTP-E01	Barraca de Biniatap	Biniatap
BTP-E02	Pozo con motor de sa Casa Nova	Biniatap
BTP-E03	Noria de s'Hort den Xandru	Biniatap
BTP-E04	Barracas s'Hort den Xandru	Biniatap
CAC-E01	Cuevas de pescadores	Cala Corb
CAF-E01	Hitos del Término es Castell - Maó	Camí Verd
CAF-E02	Hitos del Término es Castell - Maó	Cala Figuera
CAF-E03	Hitos del Término es Castell - Maó	Cala Figuera
CAS-E01	Molino del Camí de Maó	Entrada del Poble Es Castell
CSE-E01	Camino empedrado	Cala Sant Esteve
CSE-E02	Horno de fundición	Punta des Migjorn Cala Sant Esteve
CSE-E03	Caseta para barca de n' Urbina	Cala Sant Esteve
CSE-E04	Caseta para barca de Jaume Llopis	Cala Sant Esteve
CSE-E05	Cueva den Llobera	Cala Sant Esteve
CSE-E07	Pozo al lado de Fort Malborough	Cala Sant Esteve
CSE-E08	Zona de canteras, hornillos y camino empedrado	Cala Sant Esteve
CSE-E09	Trincheras excavadas en la roca	Cala Sant Esteve
FOD-E01	Viveros Maspoch	El Fonduco
FOD-E02	Era del Fonduco	El Fonduco
HFL-E01	Huertos de la Florida	La Florida
RDR-E01	Cueva del Repòs del Rei	Repòs del Rei
RDR-E02	Noria del Repòs del Rei	Repòs del Rei
RDR-E03	Camí Vell de Maó - Es Castell	Repòs del Rei
SAC-E01	Cantera Santa Creu	Santa Creu
SAC-E02	Era Santa Creu	Santa Creu
SAC-E03	Molino de Santa Creu	Santa Creu.
SAC-E04	Canteras davall cases Santa Creu	Santa Creu
SBI-E01	Sinia de s'Hort de Biali	Biali
SCF-E01	Camino empedrado	Sínia Cala Figuera
SCF-E02	Sinia de Cala Figuera	Cala Figuera
SDR-E01	Cantera Robadones	Sínia den Robadones
SDR-E02	Camí Verd	Pujada del Camí Verd
SDT-E01	Sinia des Boter	Sínia des Boter
SGN-E01	Canteras de Son Granot	Son Granot
STU-E01	Sinia de Son Tudurí	Son Tudurí
SVL-E01	Forat de pescadors	Son Vidal
SVL-E02	Aljibe de Son Vidal	Son Vidal
SVL-E03	Hitos del Término Es Castell - Sant Lluís	Son Vidal
SVL-E04	Hitos del Término Es Castell - Sant Lluís	Son Vidal
SVL-E05	Hitos del Término Es Castell - Sant Lluís	Son Vidal
TNR-E01	Aljibe de Torrenova del Rei	Lloc de Torre Nova del Rei
TNR-E02	Canteras de sa Raval Nova	Urbanització de Sol de l'Est.
TOX-E01	Sinia de Toraixa des Pi	Toraixa des Pi
TRE-E01	Hitos del Término Es Castell - Sant Lluís	Trebaluger
TRE-E02	Hitos del Término Es Castell - Sant Lluís	Trebaluger
TRE-E03	Hitos del Término Es Castell - Sant Lluís	Es Barranc de Trebaluger
TRE-E04	Hitos del Término Es Castell - Sant Lluís	Es Barranc de Trebaluger

ÍNDICE DE LAS FICHAS DEL CATÁLOGO DE PATRIMONIO ETNOLÓGICO

Codigo de identificación	Denominación	Localización
TRE-E05	Hitos del Término Es Castell - Sant Lluís	Trebaluger
TRE-E06	Hitos del Término Es Castell - Sant Lluís	Trebaluger
TRE-E07	Hitos del Término Es Castell - Sant Lluís	Trebaluger
TRE-E08	Hitos del Término Es Castell - Sant Lluís	Trebaluger
TRE-E09	Hitos del Término Es Castell - Sant Lluís	Trebaluger
TRE-E10	Hitos del Término Es Castell - Sant Lluís	Trebaluger
TRE-E11	Hitos del Término Es Castell - Sant Lluís	Trebaluger
TRE-E12	Hitos del Término Es Castell - Sant Lluís	Trebaluger
TRE-E13	Hitos del Término Es Castell - Sant Lluís	Trebaluger
TRE-E14	Hitos del Término Es Castell - Sant Lluís	Trebaluger
TRE-E15	Hitos del Término Es Castell - Sant Lluís	Trebaluger
TRE-E16	Hitos del Término Es Castell - Sant Lluís	Trebaluger
TRE-E17	Hitos del Término Es Castell - Sant Lluís	Trebaluger
TRE-E18	Hitos del Término Es Castell - Sant Lluís	Trebaluger
TRE-E19	Hitos del Término Es Castell - Sant Lluís	Trebaluger
TRE-E20	Hitos del Término Es Castell - Sant Lluís	Trebaluger
TRE-E21	Hitos del Término Es Castell - Sant Lluís	Trebaluger
TRE-E22	Hitos del Término Es Castell - Sant Lluís	Trebaluger
TRP-E01	Creu des Tres Termes	Camí de Trepucó
TRP-E02	Hitos del Término Es Castell - Maó	Caseriu de Trepucó
TRP-E03	Hitos del Término Es Castell - Maó	Caseriu de Trepucó
TRP-E04	Hitos del Término Es Castell - Maó	Caseriu de Trepucó
TRP-E05	Hitos del Término Es Castell - Maó	Caseriu de Trepucó
TRP-E06	Canteras de Trepucó	Trepucó
TRP-E07	Boueret de Trepucó	Trepucó
TVR-E01	Tramos de camino empedrado	Torrevel·la Del Rei
TVR-E02	Pozo de Torrevel·la	Torrevel·la
TVR-E03	Barraca de dos entradas	Torrevel·la
TVR-E04	Barraca de Torrevel·la	Torrevel·la
XEN-E01	Na Xenxa	Na Xenxa D'En Borràs

CARTOGRAFÍA DEL CATÁLOGO DE PATRIMONIO. ES CASTELL

ANA-E01 MOLÍ DE SANT JOSEP

TIPOLOGÍA: MOLINO DE VIENTO HARINERO

ED50 UTM X = 610550 UTM Y = 4415152

Cartografía E 1:1000

Fuente. IDE Menorca



CARTOGRAFÍA DEL CATÁLOGO DE PATRIMONIO. ES CASTELL

ANA-E02 PEDRERES DE SANTA ANA

TIPOLOGÍA: CANTERA

ED50 UTM X = 610453 UTM Y = 4415103

Cartografía E 1:1000

Fuente. IDE Menorca



CARTOGRAFÍA DEL CATÁLOGO DE PATRIMONIO. ES CASTELL

BLV-E01 ALJUB DE BELLVEURE

TIPOLOGÍA: ALJIBE DE BELLVEURE

ED50 UTM X = 609892 UTM Y = 4415195

Cartografía E 1:1000

Fuente. IDE Menorca



CARTOGRAFÍA DEL CATÁLOGO DE PATRIMONIO. ES CASTELL

BNM-E01 BINIMAIMÓ

TIPOLOGÍA: SÍNIA, ERA Y BARRACA DE GANADO

ED50 UTM X = 610369 UTM Y = 4414278

Cartografía E 1:1000

Fuente. IDE Menorca



CARTOGRAFÍA DEL CATÁLOGO DE PATRIMONIO. ES CASTELL

BRI-E01 TRAM EMPEDRAT DEL CAMÍ DEL BOUER

TIPOLOGÍA: CAMINO EMPEDRADO

ETRS89 UTM X = 610894 UTM Y = 4413640

Cartografía E 1:1000

Fuente. IDE Menorca



CARTOGRAFÍA DEL CATÁLOGO DE PATRIMONIO. ES CASTELL

BRI-E02 CAMÍ EMPEDRAT DEL BARRANC DEL REI

TIPOLOGÍA: CAMINO EMPEDRADO

ED50 UTM X = 610953 UTM Y = 4413603

Cartografía E 1:1000

Fuente. IDE Menorca



CARTOGRAFÍA DEL CATÁLOGO DE PATRIMONIO. ES CASTELL

BRI-E03 SÍNIES I CANALITZACIONS.HORTS DEL BARRANC DEL REI

TIPOLOGÍA: CANALIZACIÓN HIDRÁULICA Y SÍNIES

ED50 UTM X = 611016 UTM Y = 4413625

Cartografía E 1:1000

Fuente. IDE Menorca



CARTOGRAFÍA DEL CATÁLOGO DE PATRIMONIO. ES CASTELL

BRI-E04 COVA DE SES COLUMNES

TIPOLOGÍA: HIPOGEO, CUEVA ARTIFICIAL O CANTERA

ED50 UTM X = 611095 UTM Y = 4413774

Cartografía E 1:1000

Fuente. IDE Menorca



CARTOGRAFÍA DEL CATÁLOGO DE PATRIMONIO. ES CASTELL

BSB-E01 ALJUB DE L'HIPOGEU

TIPOLOGÍA: ALJIBE

ED50 UTM X = 611557 UTM Y = 4412778

Cartografía E 1:1000

Fuente. IDE Menorca



CARTOGRAFÍA DEL CATÁLOGO DE PATRIMONIO. ES CASTELL

BSC-E01 CAMÍ EMPEDRAT BINISSAIDA

TIPOLOGÍA: CAMINO EMPEDRADO

ED50 UTM X = 611073 UTM Y = 4412472

Cartografía E 1:1000

Fuente. IDE Menorca



CARTOGRAFÍA DEL CATÁLOGO DE PATRIMONIO. ES CASTELL

BSC-E02 CASETA DE VORERA

TIPOLOGÍA: CASETA DE VORERA
REFUGIO DE PESCADORES

ED50 UTM X = 611851 UTM Y = 4412024

Cartografía E 1:1000

Fuente. IDE Menorca



CARTOGRAFÍA DEL CATÁLOGO DE PATRIMONIO. ES CASTELL

BSC-E03 PONT DE BESTIAR I CASETA DE VORERA

TIPOLOGÍA: *PONT DE BESTIAR*

ETRS89 UTM X = 611776 UTM Y = 4412921

Cartografía E 1:1000

Fuente. IDE Menorca



CARTOGRAFÍA DEL CATÁLOGO DE PATRIMONIO. ES CASTELL

BSC-E04 CASETA DE VORERA DE BINISSAIDA

TIPOLOGÍA: CASETA DE VORERA

ED50 UTM X = 611817 UTM Y = 4412571

Cartografía E 1:1000

Fuente. IDE Menorca



CARTOGRAFÍA DEL CATÁLOGO DE PATRIMONIO. ES CASTELL

BSC-E05 HITOS DEL TÉRMINO DE ES CASTELL - SANT LLUÍS

TIPOLOGÍA: MOJONES

ED50 UTM X = 610535 UTM Y = 4412360

Cartografía E 1:1000

Fuente. IDE Menorca



CARTOGRAFÍA DEL CATÁLOGO DE PATRIMONIO. ES CASTELL

BSC-E06 HITOS DEL TÉRMINO DE ES CASTELL - SANT LLUÍS

TIPOLOGÍA: MOJONES

ED50 UTM X = 610631 UTM Y = 4412293

Cartografía E 1:1000

Fuente. IDE Menorca



CARTOGRAFÍA DEL CATÁLOGO DE PATRIMONIO. ES CASTELL

BSC-E07 HITOS DEL TÉRMINO DE ES CASTELL - SANT LLUÍS

TIPOLOGÍA: MOJONES

ED50 UTM X = 610644 UTM Y = 4412229

Cartografía E 1:1000

Fuente. IDE Menorca



CARTOGRAFÍA DEL CATÁLOGO DE PATRIMONIO. ES CASTELL

BSC-E08 HITOS DEL TÉRMINO DE ES CASTELL - SANT LLUÍS

TIPOLOGÍA: MOJONES

ED50 UTM X = 610703 UTM Y = 4412245

Cartografía E 1:1000

Fuente. IDE Menorca



CARTOGRAFÍA DEL CATÁLOGO DE PATRIMONIO. ES CASTELL

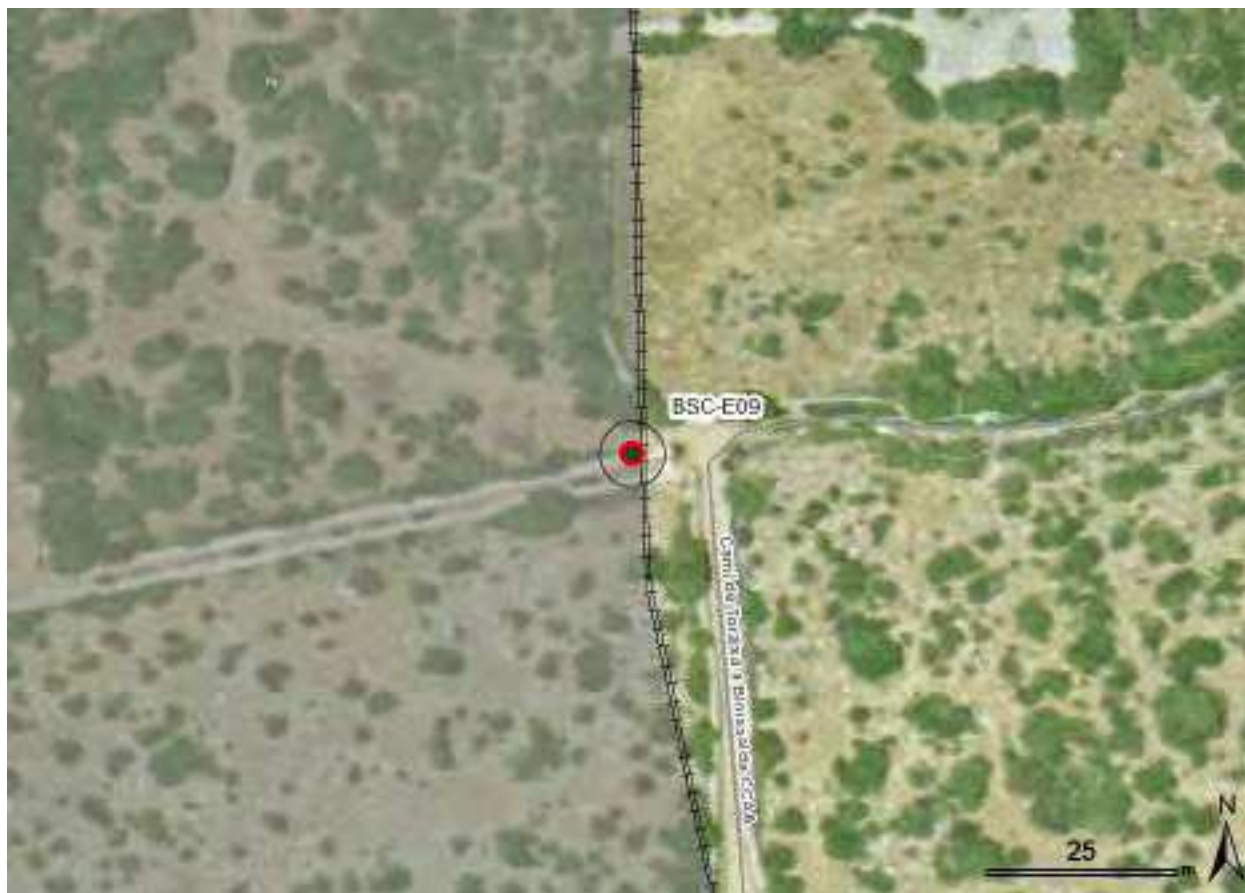
BSC-E09 HITOS DEL TÉRMINO DE ES CASTELL - SANT LLUÍS

TIPOLOGÍA: MOJONES

ED50 UTM X = 610719 UTM Y = 4412107

Cartografía E 1:1000

Fuente. IDE Menorca



CARTOGRAFÍA DEL CATÁLOGO DE PATRIMONIO. ES CASTELL

BST-E01 POU DE TORN

TIPOLOGÍA: *POU DE TORN*

ED50 UTM X = 611113 UTM Y = 4412525

Cartografía E 1:1000

Fuente. IDE Menorca



CARTOGRAFÍA DEL CATÁLOGO DE PATRIMONIO. ES CASTELL

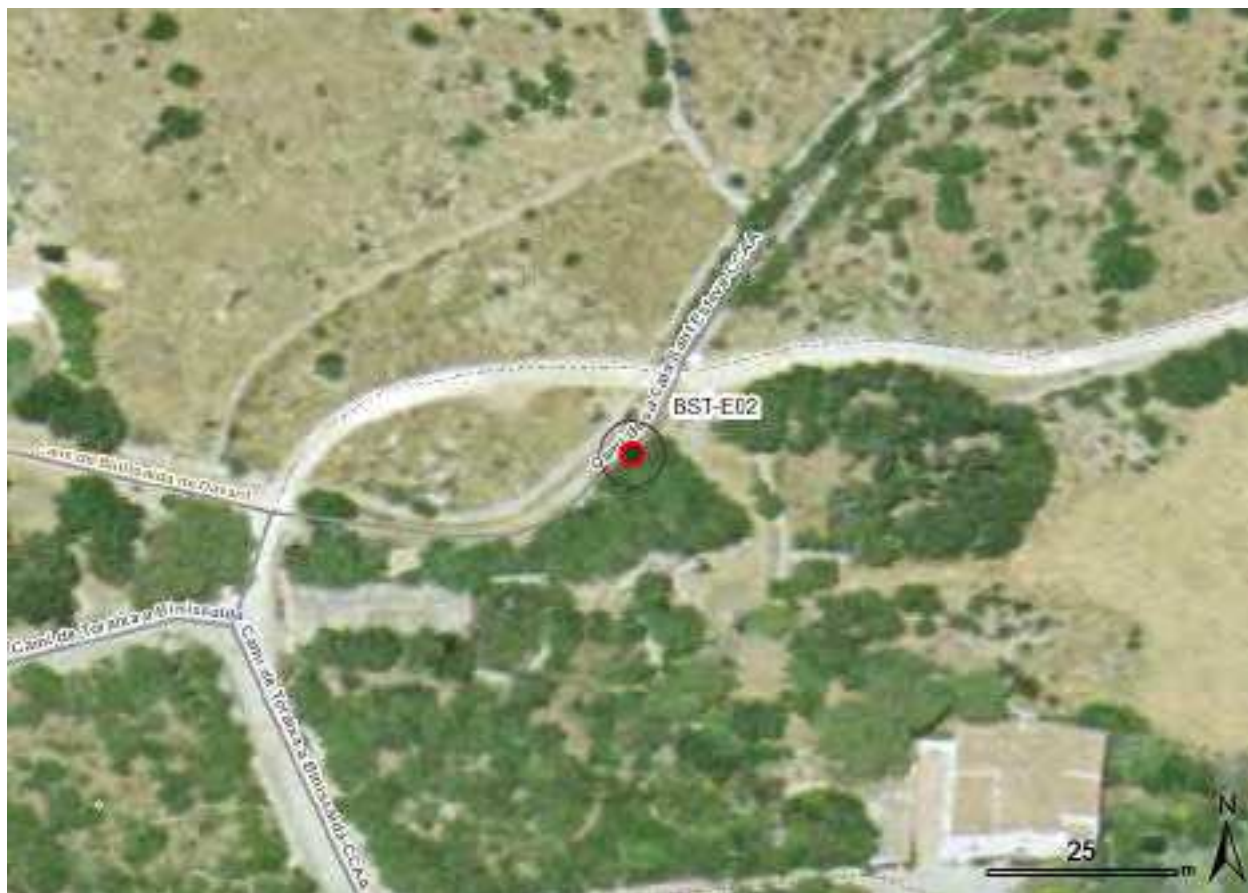
BST-E02 CORREDOR DE CAMÍ

TIPOLOGÍA: CORREDOR DE CAMINO

ED50 UTM X = 611106 UTM Y = 4412544

Cartografía E 1:1000

Fuente. IDE Menorca



CARTOGRAFÍA DEL CATÁLOGO DE PATRIMONIO. ES CASTELL

BST-E03 PEDRERA I SAFAREIG DE BINISSAIDA

TIPOLOGÍA: CANTERA

ED50 UTM X = 611685 UTM Y = 4413457

Cartografía E 1:1000

Fuente. IDE Menorca



CARTOGRAFÍA DEL CATÁLOGO DE PATRIMONIO. ES CASTELL

BTD-E01 BARRACA DE BINIATAP DE DALT

TIPOLOGÍA: BARRACA DE GANADO

ED50 UTM X = 609650 UTM Y = 4414338

Cartografía E 1:1000

Fuente. IDE Menorca



CARTOGRAFÍA DEL CATÁLOGO DE PATRIMONIO. ES CASTELL

BTP-E01 BARRACA DE BINIATAP

TIPOLOGÍA: BARRACA DE GANADO

ED50 UTM X = 609857 UTM Y = 4414583

Cartografía E 1:1000

Fuente. IDE Menorca



CARTOGRAFÍA DEL CATÁLOGO DE PATRIMONIO. ES CASTELL

BTP-E02 POU AMB MOTOR DE SA CASA NOVA

TIPOLOGÍA: POZO

ED50 UTM X = 609388 UTM Y = 4414949

Cartografía E 1:1000

Fuente. IDE Menorca



CARTOGRAFÍA DEL CATÁLOGO DE PATRIMONIO. ES CASTELL

BTP-E03 SÍNIA DE S'HORT DEN XANDRU

TIPOLOGÍA: SÍNIA

ED50 UTM X = 609639 UTM Y = 4414615

Cartografía E 1:1000

Fuente. IDE Menorca



CARTOGRAFÍA DEL CATÁLOGO DE PATRIMONIO. ES CASTELL

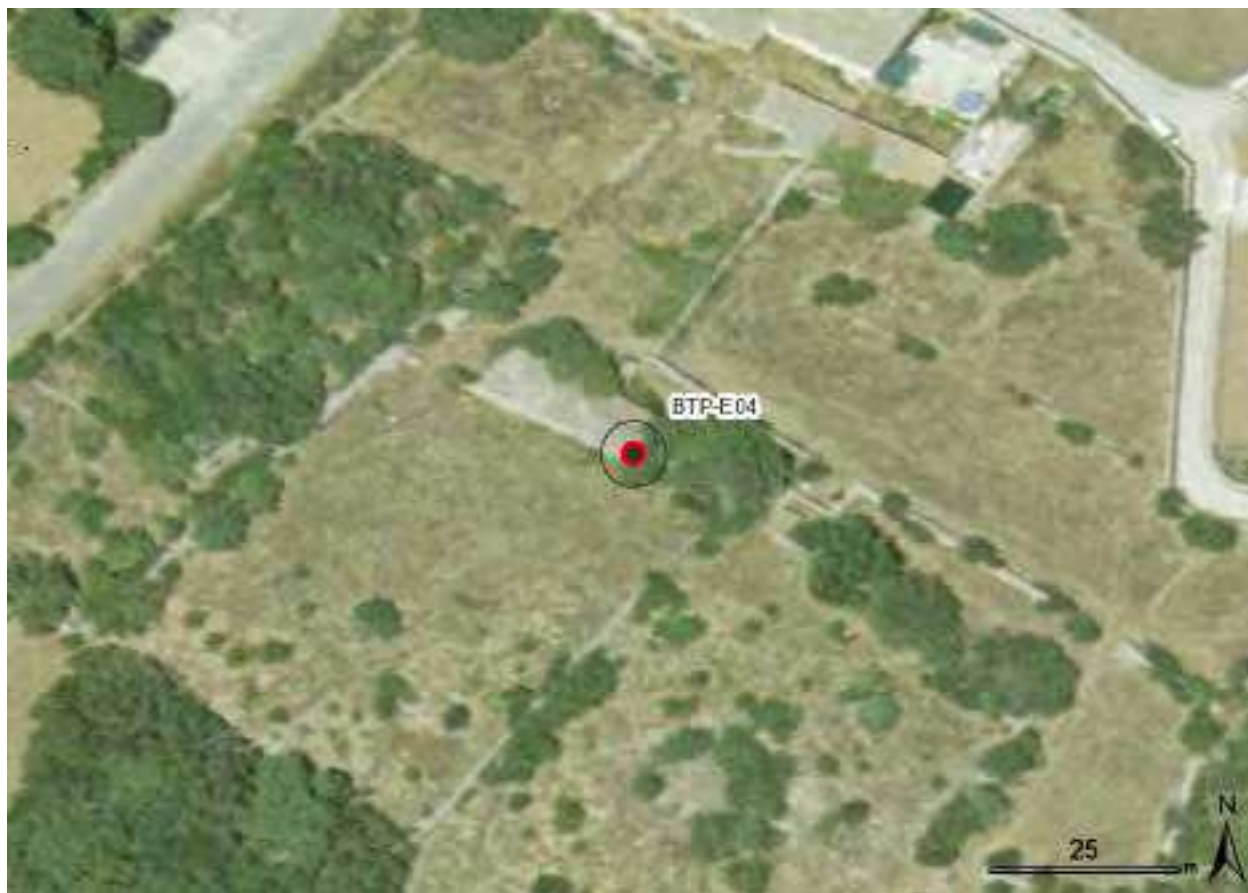
BTP-E04 BARRAQUES DE S'HORT D'EN XANDRU

TIPOLOGÍA: BOYERA

ED50 UTM X = 609602 UTM Y = 4414581

Cartografía E 1:1000

Fuente. IDE Menorca



CARTOGRAFÍA DEL CATÁLOGO DE PATRIMONIO. ES CASTELL

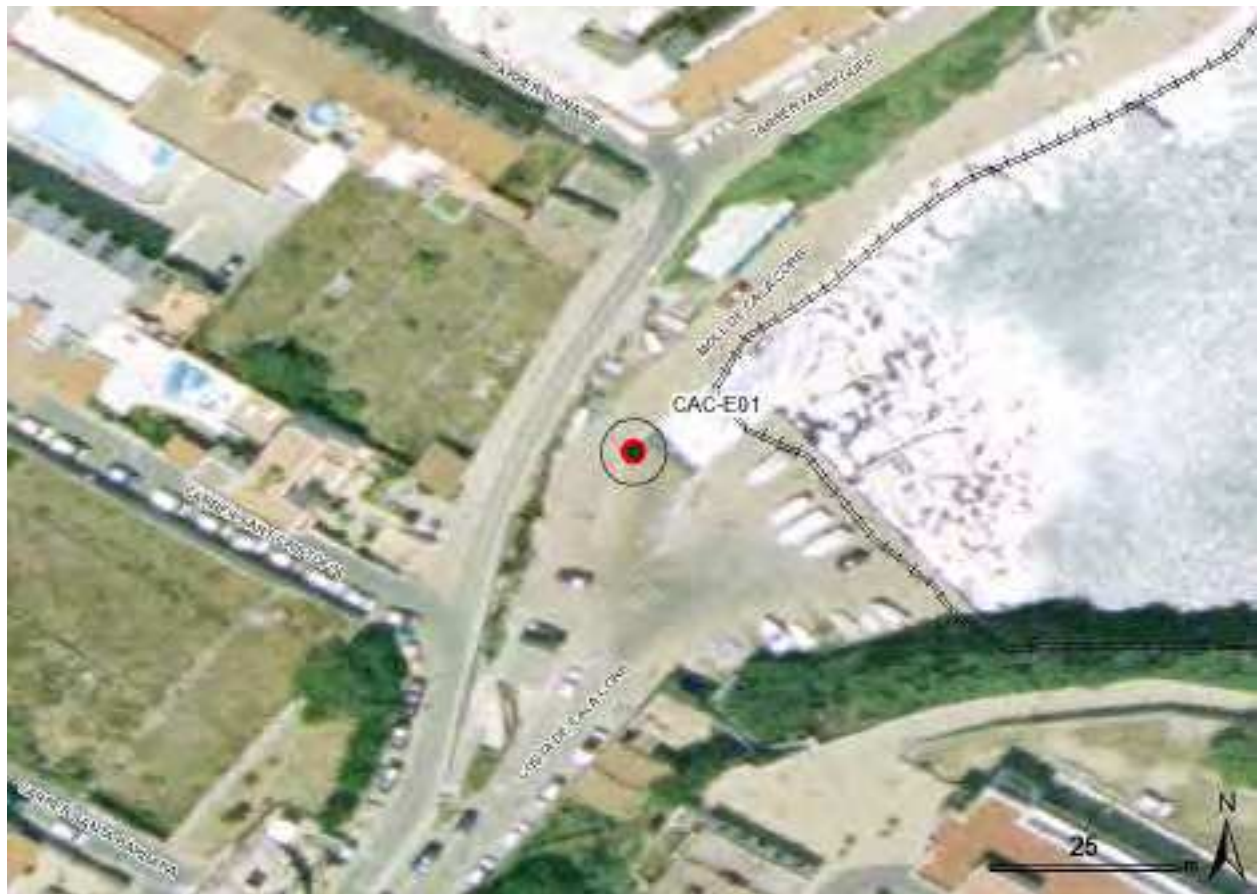
CAC-E01 COVES DE PESCADORS

TIPOLOGÍA: CUEVAS DE PESCADORES

ED50 UTM X = 610345 UTM Y = 4415582

Cartografía E 1:1000

Fuente. IDE Menorca



CARTOGRAFÍA DEL CATÁLOGO DE PATRIMONIO. ES CASTELL

CAF-E01 HITOS DEL TÉRMINO DE ES CASTELL - MAÓ

TIPOLOGÍA: MOJONES

ED50 UTM X = 609093 UTM Y = 4415768

Cartografía E 1:1000

Fuente. IDE Menorca



CARTOGRAFÍA DEL CATÁLOGO DE PATRIMONIO. ES CASTELL

CAF-E02 HITOS DEL TÉRMINO DE ES CASTELL - MAÓ

TIPOLOGÍA: MOJONES

ED50 UTM X = 609122 UTM Y = 4415813

Cartografía E 1:1000

Fuente. IDE Menorca



CARTOGRAFÍA DEL CATÁLOGO DE PATRIMONIO. ES CASTELL

CAF-E03 HITOS DEL TÉRMINO DE ES CASTELL - MAÓ

TIPOLOGÍA: MOJONES

ED50 UTM X = 609141 UTM Y = 4415907

Cartografía E 1:1000

Fuente. IDE Menorca



CARTOGRAFÍA DEL CATÁLOGO DE PATRIMONIO. ES CASTELL

CAS-E01 MOLÍ DES CAMÍ DE MAÓ

TIPOLOGÍA: MOLINO DE VIENTO HARINERO

ED50 UTM X = 609864 UTM Y = 4415500

Cartografía E 1:1000

Fuente. IDE Menorca



CARTOGRAFÍA DEL CATÁLOGO DE PATRIMONIO. ES CASTELL

CSE-E01 CAMINO EMPEDRADO

TIPOLOGÍA: CAMINO EMPEDRADO

ED50 UTM X = 611169 UTM Y = 4413679

Cartografía E 1:1000

Fuente. IDE Menorca



CARTOGRAFÍA DEL CATÁLOGO DE PATRIMONIO. ES CASTELL

CSE-E02 FORN DE FUNDICIÓ

TIPOLOGÍA: HORNO DE CAL

ED50 UTM X = 611648 UTM Y = 4413547

Cartografía E 1:1000

Fuente. IDE Menorca



CARTOGRAFÍA DEL CATÁLOGO DE PATRIMONIO. ES CASTELL

CSE-E03 CASETA PER BARCA DE N'URBINA

TIPOLOGÍA: CASETA VORERA DE BARCA

ED50 UTM X = 611554 UTM Y = 4413677

Cartografía E 1:1000

Fuente. IDE Menorca



CARTOGRAFÍA DEL CATÁLOGO DE PATRIMONIO. ES CASTELL

CSE-E04 CASETA PER BARCA DE JAUME LLOPIS

TIPOLOGÍA: CASETA VORERA DE BARCA

ED50 UTM X = 611543 UTM Y = 4413800

Cartografía E 1:1000

Fuente. IDE Menorca



CARTOGRAFÍA DEL CATÁLOGO DE PATRIMONIO. ES CASTELL

CSE-E05 COVA DEN LLOBERA

TIPOLOGÍA: CASETA VORERA DE BARCA

ED50 UTM X = 611537 UTM Y = 4413680

Cartografía E 1:1000

Fuente. IDE Menorca



CARTOGRAFÍA DEL CATÁLOGO DE PATRIMONIO. ES CASTELL

CSE-E07 POU AL COSTAT DE FORT MARLBOROUGH

TIPOLOGÍA: POZO

ED50 UTM X = 611450 UTM Y = 4413669

Cartografía E 1:1000

Fuente. IDE Menorca



CARTOGRAFÍA DEL CATÁLOGO DE PATRIMONIO. ES CASTELL

CSE-E08 ZONA DE CANTERES, FORNETS I CAMÍ EMPEDRAT

TIPOLOGÍA: CANTERA ANTIGUA

ED50 UTM X = 611114 UTM Y = 4413415

Cartografía E 1:1000

Fuente. IDE Menorca



CARTOGRAFÍA DEL CATÁLOGO DE PATRIMONIO. ES CASTELL

CSE-E09 TRINXERES EXCAVADES A LA ROCA

TIPOLOGÍA: INDETERMINADO (HABITACIÓN)

ED50 UTM X = 611698 UTM Y = 4413465

Cartografía E 1:1000

Fuente. IDE Menorca



CARTOGRAFÍA DEL CATÁLOGO DE PATRIMONIO. ES CASTELL

FOD-E01 VIVERS MASPOCH

TIPOLOGÍA: VIVERO DE LANGOSTAS

ED50 UTM X = 609591 UTM Y = 4416015

Cartografía E 1:1000

Fuente. IDE Menorca



CARTOGRAFÍA DEL CATÁLOGO DE PATRIMONIO. ES CASTELL

FOD-E02 ERA DEL FONDUCO

TIPOLOGÍA: ERA

ED50 UTM X = 609315 UTM Y = 4415945

Cartografía E 1:1000

Fuente. IDE Menorca



CARTOGRAFÍA DEL CATÁLOGO DE PATRIMONIO. ES CASTELL

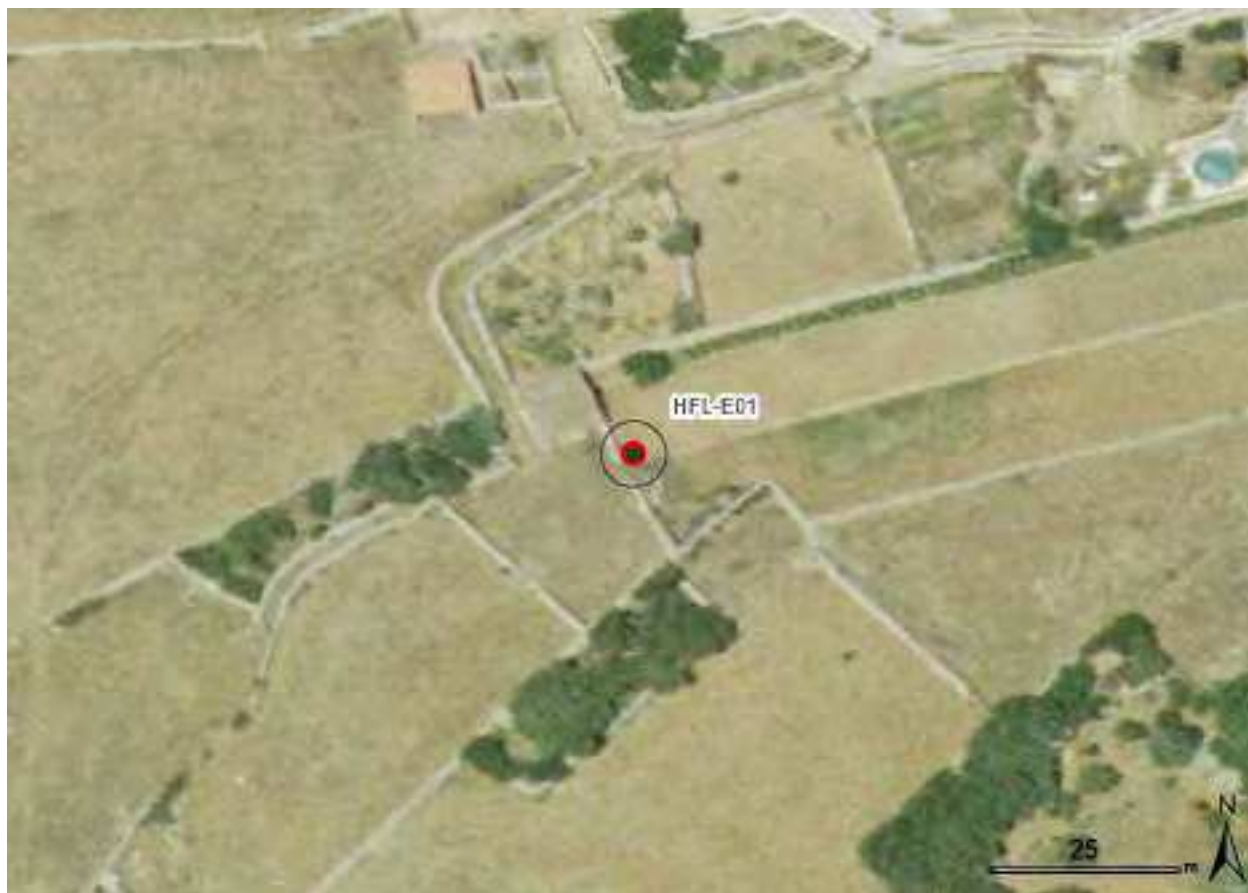
HFL-E01 HORTS DE LA FLORIDA

TIPOLOGÍA: BARRACA DE GANADO Y
CANALIZACIONES DE AGUA

ED50 UTM X = 609420 UTM Y = 4414740

Cartografía E 1:1000

Fuente. IDE Menorca



CARTOGRAFÍA DEL CATÁLOGO DE PATRIMONIO. ES CASTELL

RDR-E01 COVA DEL REPÒS DEL REI

TIPOLOGÍA: HIPOGEO/CUEVA ARTIFICIAL

ED50 UTM X = 609750 UTM Y = 4415963

Cartografía E 1:1000

Fuente. IDE Menorca



CARTOGRAFÍA DEL CATÁLOGO DE PATRIMONIO. ES CASTELL

RDR-E02 SÍNIA DEL REPÓS DEL REI (A)

TIPOLOGÍA: SÍNIA

ED50 UTM X = 609959 UTM Y = 4415634

Cartografía E 1:1000

Fuente. IDE Menorca



CARTOGRAFÍA DEL CATÁLOGO DE PATRIMONIO. ES CASTELL

RDR-E02 SÍNIA DEL REPÓS DEL REI (B)

TIPOLOGÍA: SÍNIA

ED50 UTM X = 609886 UTM Y = 4415554

Cartografía E 1:1000

Fuente. IDE Menorca



CARTOGRAFÍA DEL CATÁLOGO DE PATRIMONIO. ES CASTELL

RDR-E03 CAMÍ VELL DE MAÓ - ES CASTELL

TIPOLOGÍA: CAMINO

ED50 UTM X = 609818 UTM Y = 4415665

Cartografía E 1:1000

Fuente. IDE Menorca



CARTOGRAFÍA DEL CATÁLOGO DE PATRIMONIO. ES CASTELL

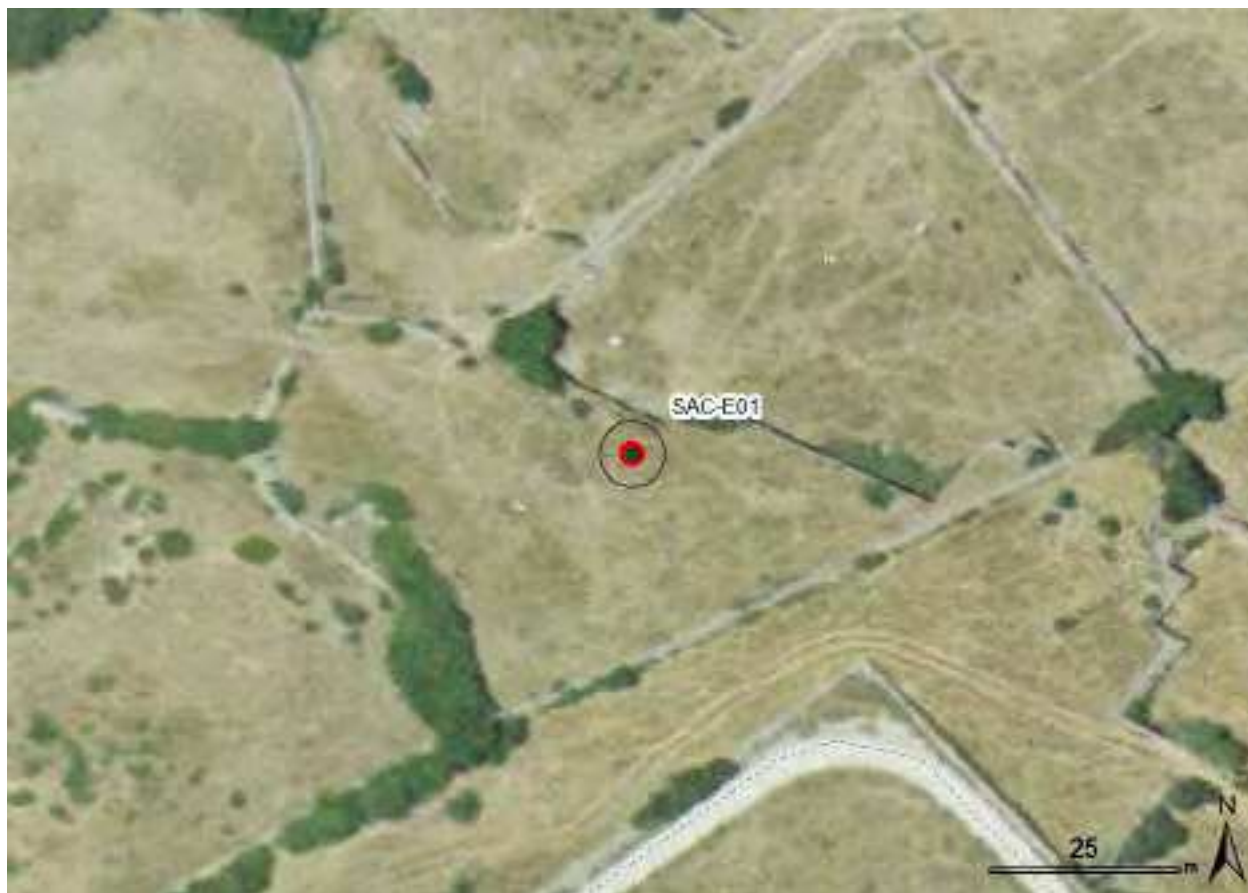
SAC-E01 PEDRERA SANTA CREU

TIPOLOGÍA: CANTERA

ED50 UTM X = 610262 UTM Y = 4414853

Cartografía E 1:1000

Fuente. IDE Menorca



CARTOGRAFÍA DEL CATÁLOGO DE PATRIMONIO. ES CASTELL

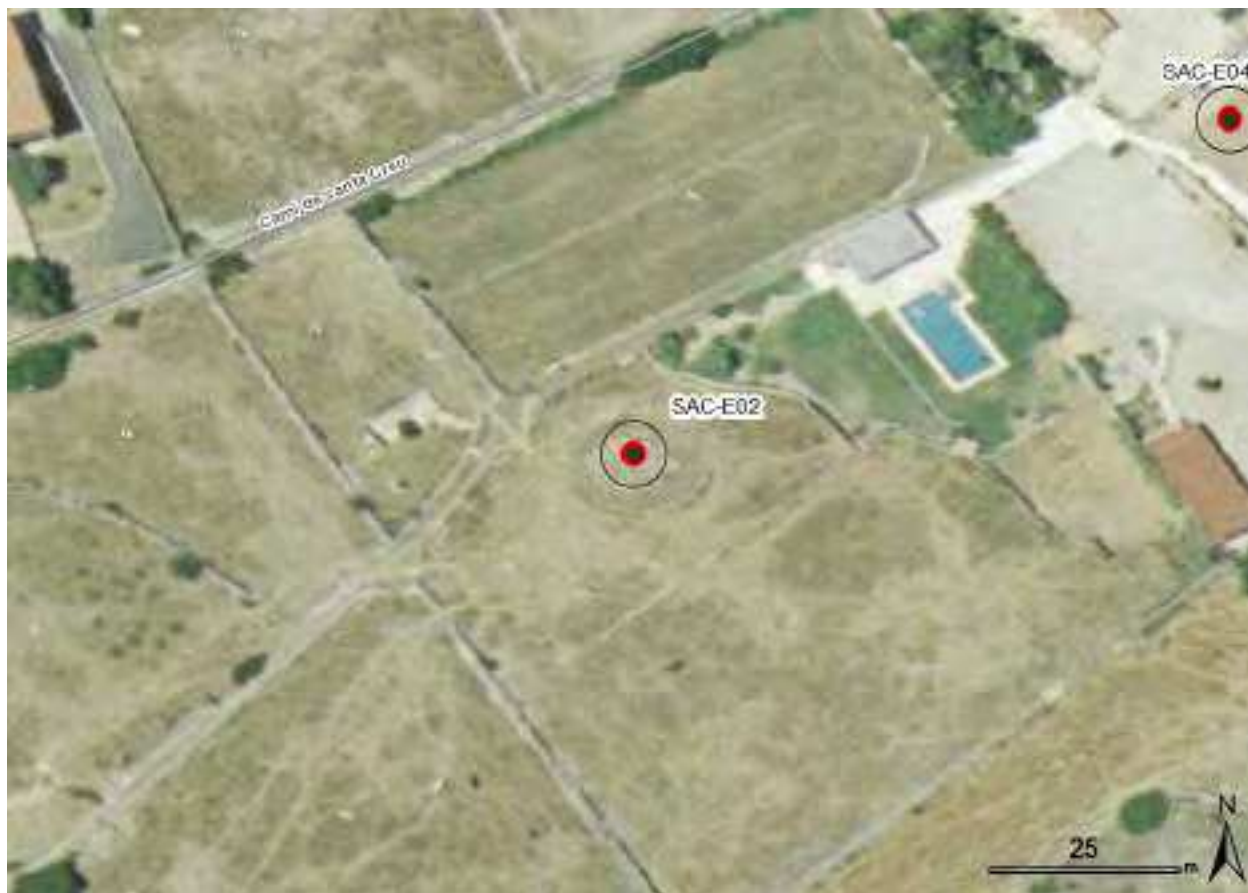
SAC-E02 ERA SANTA CREU

TIPOLOGÍA: ERA

ED50 UTM X = 610310 UTM Y = 4414927

Cartografía E 1:1000

Fuente. IDE Menorca



CARTOGRAFÍA DEL CATÁLOGO DE PATRIMONIO. ES CASTELL

SAC-E03 MOLÍ DE SANTA CREU

TIPOLOGÍA: MOLINO DE VIENTO HARINERO

ED50 UTM X = 610337 UTM Y = 4415148

Cartografía E 1:1000

Fuente. IDE Menorca



CARTOGRAFÍA DEL CATÁLOGO DE PATRIMONIO. ES CASTELL

SAC-E04 PEDRERES DAVALL CASES SANTA CREU

TIPOLOGÍA: CANTERA

ED50 UTM X = 610370 UTM Y = 4414972

Cartografía E 1:1000

Fuente. IDE Menorca



CARTOGRAFÍA DEL CATÁLOGO DE PATRIMONIO. ES CASTELL

SBI-E01 SINIA DE S'HORT DE BIALI

TIPOLOGÍA: SÍNIA

ED50 UTM X = 609707 UTM Y = 4414551

Cartografía E 1:1000

Fuente. IDE Menorca



CARTOGRAFÍA DEL CATÁLOGO DE PATRIMONIO. ES CASTELL

SCF-E01 CAMINO EMPEDRADO

TIPOLOGÍA: CAMINO EMPEDRADO

ED50 UTM X = 609200 UTM Y = 4415815

Cartografía E 1:1000

Fuente. IDE Menorca



CARTOGRAFÍA DEL CATÁLOGO DE PATRIMONIO. ES CASTELL

SCF-E02 SINIA DE CALA FIGUERA

TIPOLOGÍA: SÍNIA

ED50 UTM X = 609233 UTM Y = 4415757

Cartografía E 1:1000

Fuente. IDE Menorca



CARTOGRAFÍA DEL CATÁLOGO DE PATRIMONIO. ES CASTELL

SDR-E01 PEDRERA ROBADONES

TIPOLOGÍA: CANTERA

ED50 UTM X = 609057 UTM Y = 4415547

Cartografía E 1:1000

Fuente. IDE Menorca



CARTOGRAFÍA DEL CATÁLOGO DE PATRIMONIO. ES CASTELL

SDR-E02 CAMÍ VERD

TIPOLOGÍA: CAMINO EMPEDRADO

ED50 UTM X = 609002 UTM Y = 4415442

Cartografía E 1:1000

Fuente. IDE Menorca



CARTOGRAFÍA DEL CATÁLOGO DE PATRIMONIO. ES CASTELL

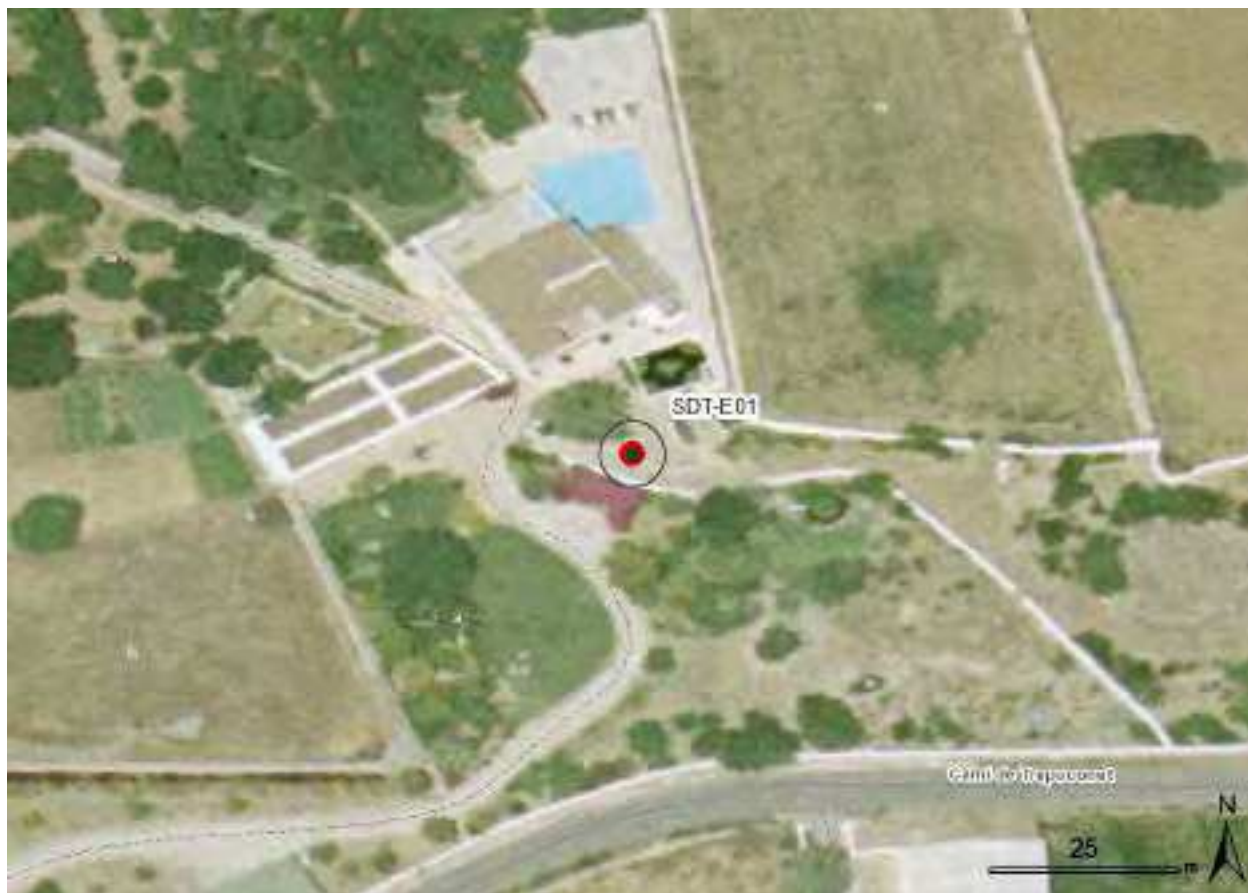
SDT-E01 SÍNIA DES BOTER

TIPOLOGÍA: SÍNIA

ED50 UTM X = 608553 UTM Y = 4414761

Cartografía E 1:1000

Fuente. IDE Menorca



CARTOGRAFÍA DEL CATÁLOGO DE PATRIMONIO. ES CASTELL

SGN-E01 PEDRERES DE SON GRANOT

TIPOLOGÍA: CANTERA

ED50 UTM X = 610739 UTM Y = 4414565

Cartografía E 1:1000

Fuente. IDE Menorca



CARTOGRAFÍA DEL CATÁLOGO DE PATRIMONIO. ES CASTELL

STU-E01 SÍNIA DE SON TUDURÍ

TIPOLOGÍA: SÍNIA

ED50 UTM X = 609256 UTM Y = 4415063

Cartografía E 1:1000

Fuente. IDE Menorca



CARTOGRAFÍA DEL CATÁLOGO DE PATRIMONIO. ES CASTELL

SVL-E01 FORAT DE PESCADORS

TIPOLOGÍA: REFUGIO DE PESCADORES

ED50 UTM X = 611609 UTM Y = 4411813

Cartografía E 1:1000

Fuente. IDE Menorca



CARTOGRAFÍA DEL CATÁLOGO DE PATRIMONIO. ES CASTELL

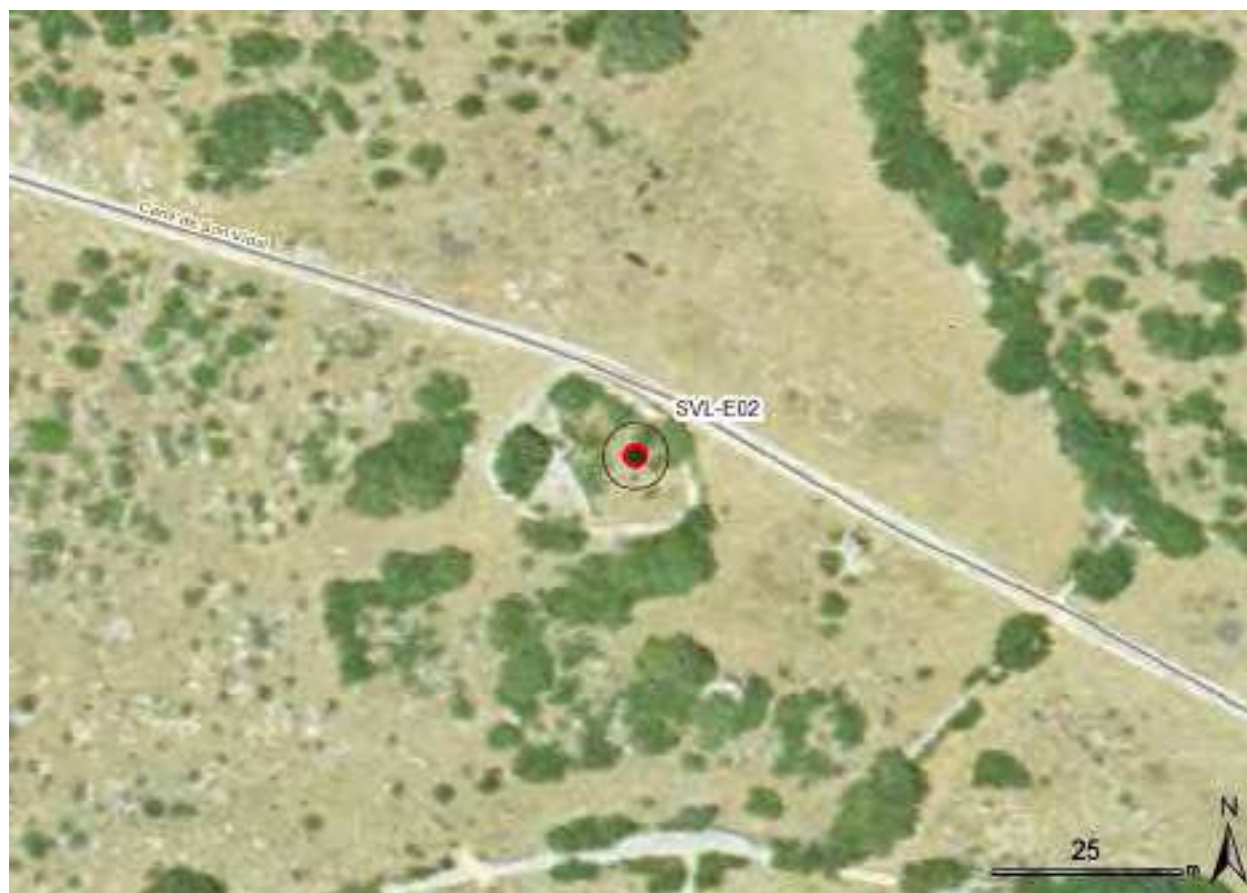
SVL-E02 ALJUB DE SON VIDAL

TIPOLOGÍA: ALJIBE / CANALIZACIONES
HIDRÁULICAS

ED50 UTM X = 610855 UTM Y = 4411958

Cartografía E 1:1000

Fuente. IDE Menorca



CARTOGRAFÍA DEL CATÁLOGO DE PATRIMONIO. ES CASTELL

SVL-E03 HITOS DEL TÉRMINO DE ES CASTELL - SANT LLUÍS

TIPOLOGÍA: MOJONES

ED50 UTM X = 610816 UTM Y = 4411834

Cartografía E 1:1000

Fuente. IDE Menorca



CARTOGRAFÍA DEL CATÁLOGO DE PATRIMONIO. ES CASTELL

SVL-E04 HITOS DEL TÉRMINO DE ES CASTELL - SANT LLUÍS

TIPOLOGÍA: MOJONES

ED50 UTM X = 611305 UTM Y = 4411384

Cartografía E 1:1000

Fuente. IDE Menorca



CARTOGRAFÍA DEL CATÁLOGO DE PATRIMONIO. ES CASTELL

SVL-E05 HITOS DEL TÉRMINO DE ES CASTELL - SANT LLUÍS

TIPOLOGÍA: MOJONES

ED50 UTM X = 611506 UTM Y = 4411295

Cartografía E 1:1000

Fuente. IDE Menorca



CARTOGRAFÍA DEL CATÁLOGO DE PATRIMONIO. ES CASTELL

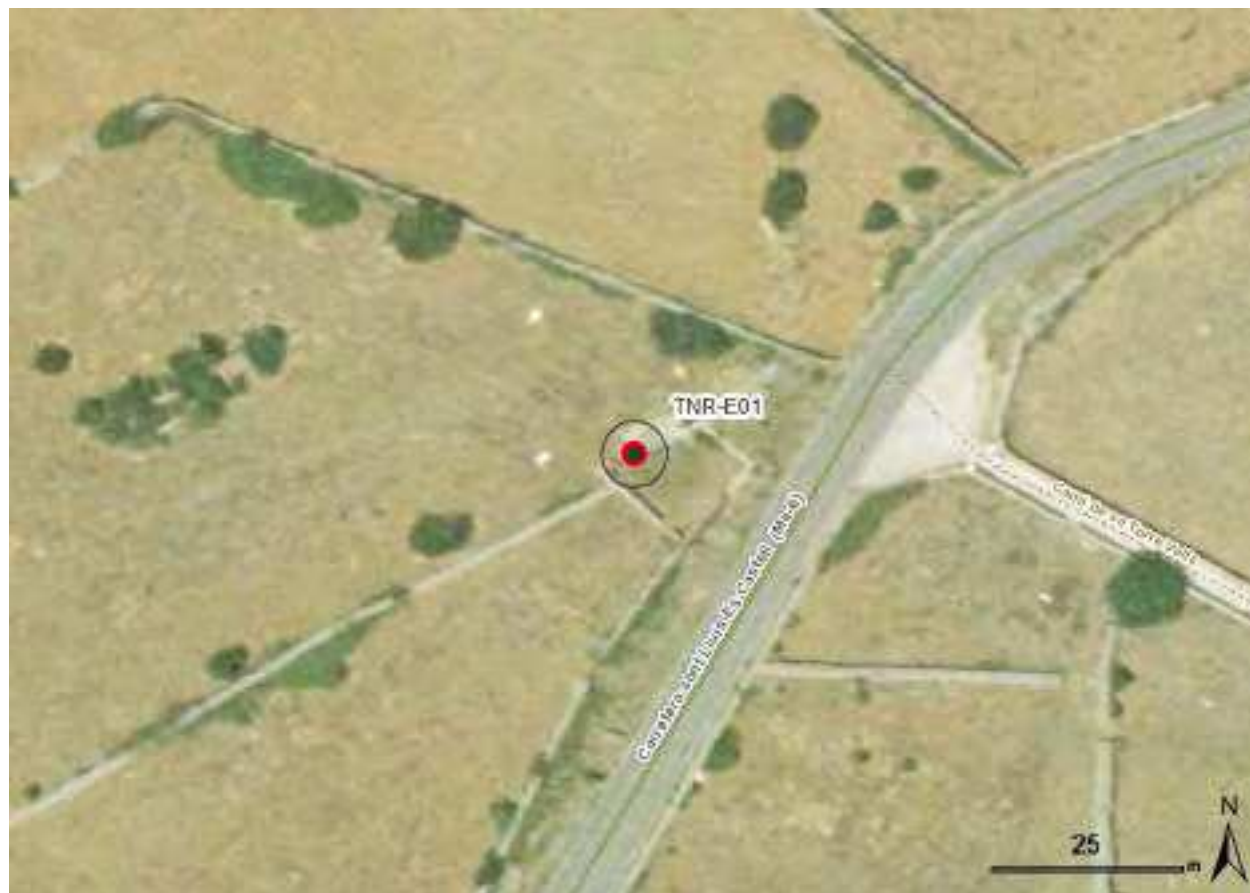
TNR-E01 ALJUB DE TORRENOVA DEL REI

TIPOLOGÍA: ALJIBE

ED50 UTM X = 610512 UTM Y = 4413944

Cartografía E 1:1000

Fuente. IDE Menorca



CARTOGRAFÍA DEL CATÁLOGO DE PATRIMONIO. ES CASTELL

TNR-E02 PEDRERES DE SA RAVAL NOVA

TIPOLOGÍA: CANTERA

ED50 UTM X = 611202 UTM Y = 4414676

Cartografía E 1:1000

Fuente. IDE Menorca

