

**BSC-E08 FITES DEL TERME ES CASTELL - SANT LLUÍS**

TIPOLOGIA : MONJOIES

ED50 UTM X = 610703 UTM Y = 4412245

Cartografia E 1:1000

Font. IDE Menorca



**BSC-E09 FITES DEL TERME ES CASTELL - SANT LLUÍS**

TIPOLOGIA : MONJOIES

ED50 UTM X = 610719 UTM Y = 4412107

Cartografia E 1:1000

Font. IDE Menorca



**BST-E01 POU DE TORN**

**TIPOLOGIA :** POU DE TORN

**ED50 UTM X = 611113 UTM Y = 4412525**

*Cartografia E 1:1000*

**Font. IDE Menorca**





**BST-E02 CORREDOR DE CAMÍ**

**TIPOLOGIA :** CORREDOR DE CAMÍ

**ED50 UTM X = 611106 UTM Y = 4412544**

*Cartografia E 1:1000*

**Font. IDE Menorca**



**BST-E03 PEDRERA I SAFAREIG DE BINISSAIDA**

TIPOLOGIA : PEDRERA

ED50 UTM X = 611685 UTM Y = 4413457

Cartografia E 1:1000

Font. IDE Menorca



**BTD-E01 BARRACA DE BINIATAP DE DALT**

TIPOLOGIA : BARRACA DE BESTIAR

ED50 UTM X = 609650 UTM Y = 4414338

Cartografia E 1:1000

Font. IDE Menorca





**BTP-E01 BARRACA DE BINIATAP**

TIPOLOGIA : BARRACA DE BESTIAR

ED50 UTM X = 609857 UTM Y = 4414583

Cartografia E 1:1000

Font. IDE Menorca



## CARTOGRAFIA DEL CATÀLEG DE PATRIMONI. ES CASTELL

### BTP-E02 POU AMB MOTOR DE SA CASA NOVA

TIPOLOGIA : POU

ED50 UTM X = 609388 UTM Y = 4414949

*Cartografia E 1:1000*

**Font. IDE Menorca**





**BTP-E03 SÍNIA DE S'HORT DEN XANDRU**

TIPOLOGIA : SÍNIA

ED50 UTM X = 609639 UTM Y = 4414615

Cartografia E 1:1000

Font. IDE Menorca



**BTP-E04 BARRAQUES DE S'HORT D'EN XANDRU**

TIPOLOGIA : BOUER

ED50 UTM X = 609602 UTM Y = 4414581

*Cartografia E 1:1000*

**Font. IDE Menorca**



**CAC-E01 COVES DE PESCADORS**

**TIPOLOGIA :** COVES DE PESCADORS

**ED50 UTM X = 610345 UTM Y = 4415582**

*Cartografia E 1:1000*

**Font. IDE Menorca**





CAF-E01 FITES DEL TERME ES CASTELL - MAÓ

TIPOLOGIA : MONJOIES

ED50 UTM X = 609093 UTM Y = 4415768

Cartografia E 1:1000

Font. IDE Menorca



CAF-E02 FITES DEL TERME ES CASTELL - MAÓ

TIPOLOGIA : MONJOIES

ED50 UTM X = 609093 UTM Y = 4415768

Cartografia E 1:1000

Font. IDE Menorca



CAF-E03 FITES DEL TERME ES CASTELL - MAÓ

TIPOLOGIA : MONJOIES

ED50 UTM X = 609141 UTM Y = 4415907

Cartografia E 1:1000

Font. IDE Menorca





CAS-E01 MOLI DES CAMÍ DE MAÓ

TIPOLOGIA : MOLÍ DE VENT FARINER

ED50 UTM X = 609864 UTM Y = 4415500

Cartografia E 1:1000

Font. IDE Menorca



**CSE-E01 CAMI EMPEDRAT**

**TIPOLOGIA :** CAMÍ EMPEDRAT

**ED50 UTM X = 611169 UTM Y = 4413679**

*Cartografia E 1:1000*

**Font. IDE Menorca**



**CSE-E02 FORN DE FUNDICIÓ**

TIPOLOGIA : FORN DE CALÇ

ED50 UTM X = 611648 UTM Y = 4413547

Cartografia E 1:1000

Font. IDE Menorca





**CSE-E03 CASETA PER BARCA DE N' URBINA**

**TIPOLOGIA :** CASETA VORERA DE BARCA

**ED50 UTM X = 611554 UTM Y = 4413677**

*Cartografia E 1:1000*

**Font. IDE Menorca**



**CSE-E04 CASETA PER BARCA DE JAUME LLOPIS**

**TIPOLOGIA :** CASETA VORERA DE BARCA

**ED50 UTM X = 611543 UTM Y = 4413800**

*Cartografia E 1:1000*

**Font. IDE Menorca**



**CSE-E05 COVA DEN LLOBERA**

**TIPOLOGIA :** CASETA VORERA DE BARCA

**ED50 UTM X = 611537 UTM Y = 4413680**

*Cartografia E 1:1000*

**Font. IDE Menorca**





CSE-E07 POU AL COSTAT DE FORT MALBOROUGH

TIPOLOGIA : POU

ED50 UTM X = 611450 UTM Y = 4413669

Cartografia E 1:1000

Font. IDE Menorca



**CSE-E08 ZONA DE CANTERES , FORNETS I CAMÍ EMPEDRAT**

TIPOLOGIA : PEDRERA ANTIGA

ED50 UTM X = 611114 UTM Y = 4413415

Cartografia E 1:1000

Font. IDE Menorca



**CSE-E09 TRINXERES EXCAVADES A LA ROCA**

**TIPOLOGIA :** INDETERMINAT (HABITACIÓ)

**ED50 UTM X = 611698 UTM Y = 4413465**

*Cartografia E 1:1000*

**Font. IDE Menorca**





**FOD-E01 VIVERS MASPOCH**

**TIPOLOGIA :** VIVER DE LLAGOSTES

**ED50 UTM X = 609591 UTM Y = 4416015**

*Cartografia E 1:1000*

**Font. IDE Menorca**



FOD-E02 ERA DEL FONDUÇO

TIPOLOGIA : ERA

ED50 UTM X = 609315 UTM Y = 4415945

Cartografia E 1:1000

Font. IDE Menorca



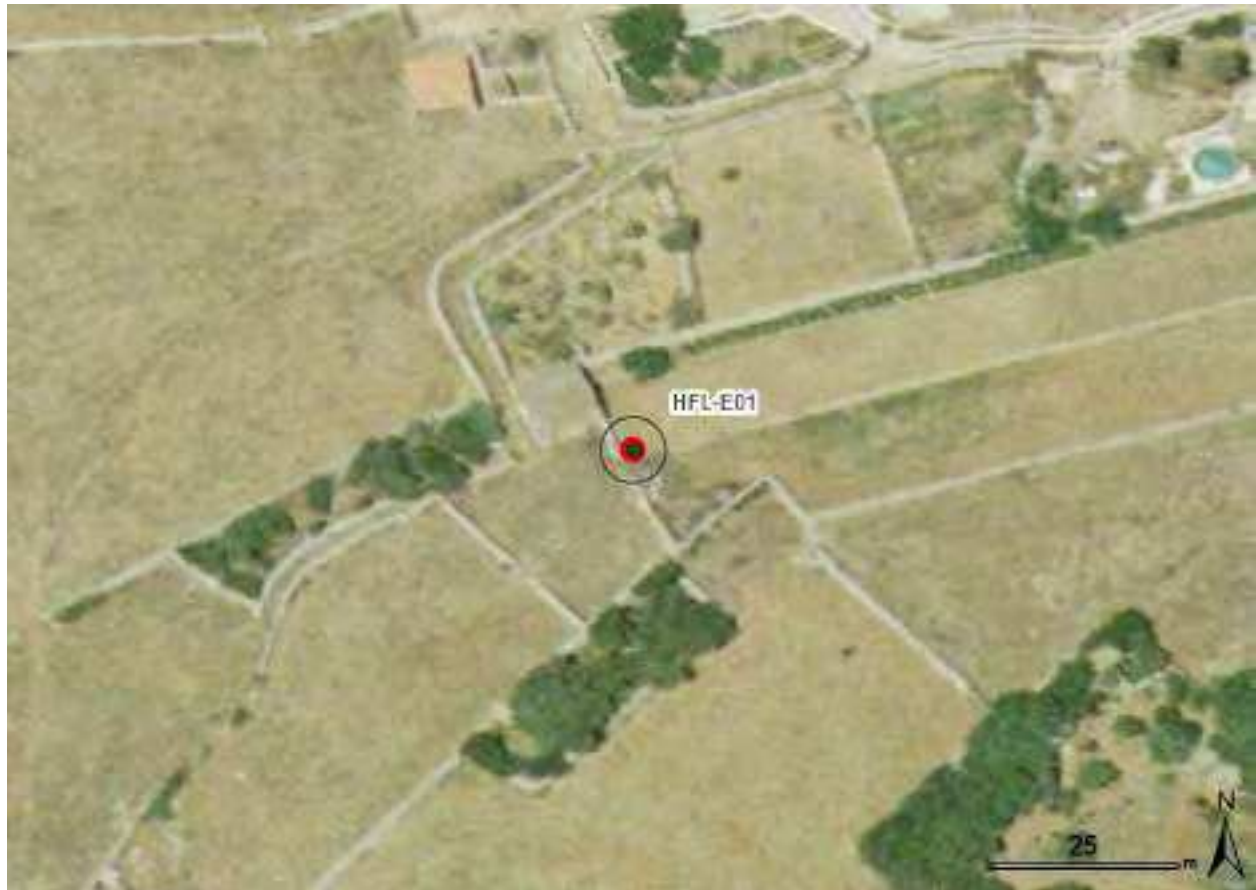
**HFL-E01 HORTS DE LA FLORIDA**

**TIPOLOGIA :** BARRACA DE BESTIAR I  
CANALITZACIONS D'AIGUA

**ED50 UTM X = 609420 UTM Y = 4414740**

*Cartografia E 1:1000*

**Font. IDE Menorca**





**RDR-E01 COVA DEL REPÒS DEL REI**

**TIPOLOGIA :** HIPOGEU/COVA ARTIFICIAL

**ED50 UTM X = 609750 UTM Y = 4415963**

*Cartografia E 1:1000*

**Font. IDE Menorca**



**RDR-E02 SÍNIA DEL REPÓS DEL REI (A)**

**TIPOLOGIA :** SÍNIA

**ED50 UTM X = 609959 UTM Y = 4415634**

*Cartografia E 1:1000*

**Font. IDE Menorca**



RDR-E02 SÍNIA DEL REPÓS DEL REI (B)

TIPOLOGIA : SÍNIA

ED50 UTM X = 609886 UTM Y = 4415554

Cartografia E 1:1000

Font. IDE Menorca





## CARTOGRAFIA DEL CATÀLEG DE PATRIMONI. ES CASTELL

### RDR-E03 CAMÍ VELL DE MAÓ - ES CASTELL

TIPOLOGIA : CAMÍ

ED50 UTM X = 609818 UTM Y = 4415665

Cartografia E 1:1000

Font. IDE Menorca



**SAC-E01 PEDRERA SANTA CREU**

TIPOLOGIA : PEDRERA

ED50 UTM X = 610262 UTM Y = 4414853

*Cartografia E 1:1000*

**Font. IDE Menorca**



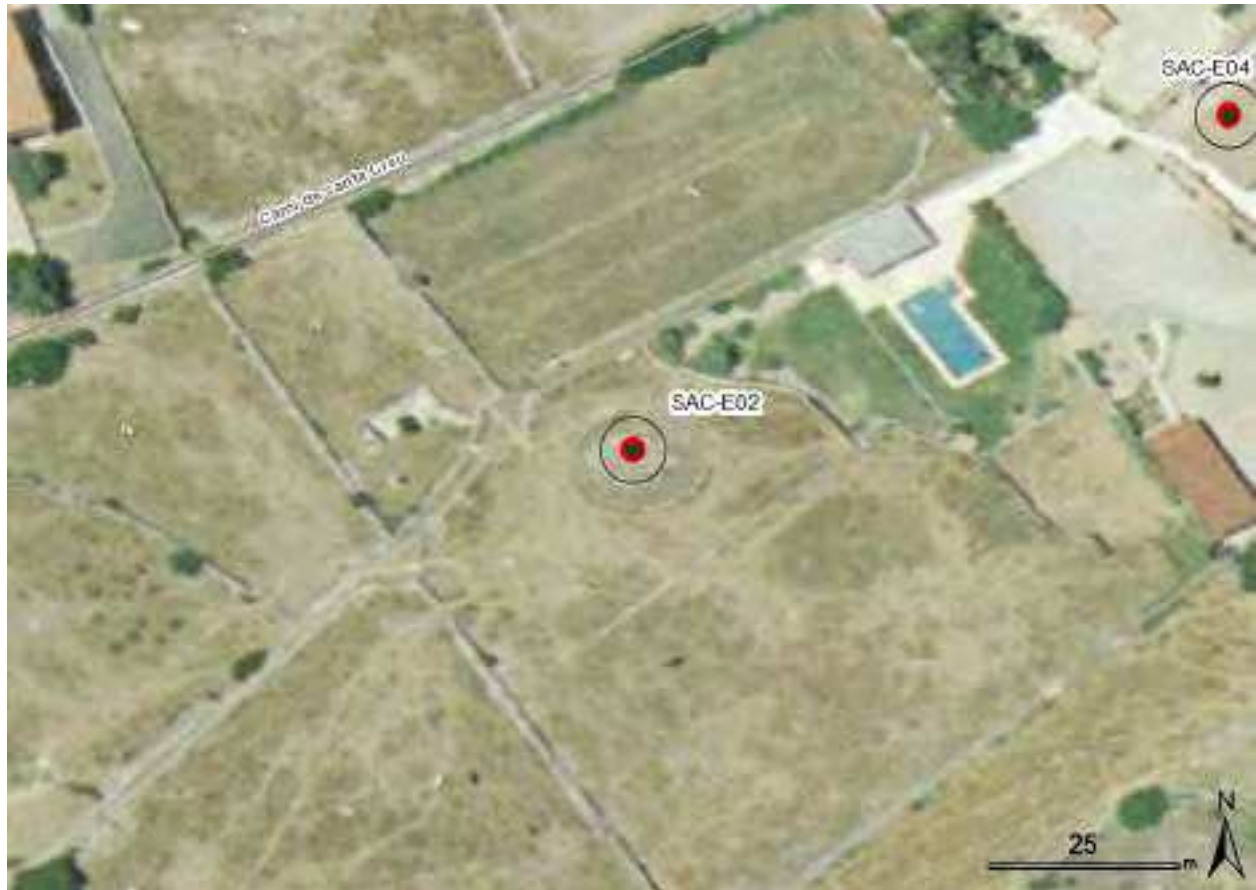
**SAC-E02 ERA SANTA CREU**

TIPOLOGIA : ERA

ED50 UTM X = 610310 UTM Y = 4414927

Cartografia E 1:1000

Font. IDE Menorca





## CARTOGRAFIA DEL CATÀLEG DE PATRIMONI. ES CASTELL

## SAC-E03 MOLÍ DE SANTA CREU

**TIPOLOGIA : MOLÍ DE VENT FARINER**

ED50 UTM X = 610337 UTM Y = 4415148

*Cartografia E 1:1000*

**Font. IDE Menorca**



**SAC-E04 PEDRERES DAVALL CASES SANTA CREU**

TIPOLOGIA : PEDRERA

ED50 UTM X = 610370 UTM Y = 4414972

Cartografia E 1:1000

Font. IDE Menorca



**SBI-E01 SINIA DE S'HORT DE BIALI**

**TIPOLOGIA : SÍNIA**

**ED50 UTM X = 609707 UTM Y = 4414551**

*Cartografia E 1:1000*

**Font. IDE Menorca**





**SCF-E01 CAMÍ EMPEDRAT**

TIPOLOGIA : CAMÍ EMPEDRAT

ED50 UTM X = 609200 UTM Y = 4415815

Cartografia E 1:1000

Font. IDE Menorca



SCF-E02 SINIA DE CALA FIGUERA

TIPOLOGIA : SÍNIA

ED50 UTM X = 609233 UTM Y = 4415757

Cartografia E 1:1000

Font. IDE Menorca



**SDR-E01 PEDRERA ROBADONES**

TIPOLOGIA : PEDRERA

ED50 UTM X = 609057 UTM Y = 4415547

*Cartografia E 1:1000*

**Font. IDE Menorca**





**SDR-E02 CAMÍ VERD**

**TIPOLOGIA :** CAMÍ EMPEDRAT

**ED50 UTM X = 609002 UTM Y = 4415442**

*Cartografia E 1:1000*

**Font. IDE Menorca**



**SDT-E01 SÍNIA DES BOTER**

**TIPOLOGIA :** SÍNIA

**ED50 UTM X = 608553 UTM Y = 4414761**

*Cartografia E 1:1000*

**Font. IDE Menorca**



**SGN-E01 PEDRERES DE SON GRANOT**

TIPOLOGIA : PEDRERA

ED50 UTM X = 610739 UTM Y = 4414565

Cartografia E 1:1000

Font. IDE Menorca





**STU-E01 SÍNIA DE SON TUDURÍ**

**TIPOLOGIA :** SÍNIA

**ED50 UTM X = 609256 UTM Y = 4415063**

*Cartografia E 1:1000*

**Font. IDE Menorca**



**SVL-E01 FORAT DE PESCADORS**

**TIPOLOGIA :** FORAT DE PESCADORS

**ED50 UTM X = 611609 UTM Y = 4411813**

*Cartografia E 1:1000*

**Font. IDE Menorca**



**SVL-E02 ALJUB DE SON VIDAL**

**TIPOLOGIA : ALJUB / CANALITZACIONS  
HIDRÀULIQUES**

**ED50 UTM X = 610855 UTM Y = 4411958**

*Cartografia E 1:1000*

**Font. IDE Menorca**





SVL-E03 FITES DEL TERME ES CASTELL - SANT LLUIS

TIPOLOGIA : MONJOIES

ED50 UTM X = 610816 UTM Y = 4411834

Cartografia E 1:1000

Font. IDE Menorca



SVL-E04 FITES DEL TERME ES CASTELL - SANT LLUIS

TIPOLOGIA : MONJOIES

ED50 UTM X = 611305 UTM Y = 4411384

Cartografia E 1:1000

Font. IDE Menorca



## CARTOGRAFIA DEL CATÀLEG DE PATRIMONI. ES CASTELL

### SVL-E05 FITES DEL TERME ES CASTELL - SANT LLUIS

TIPOLOGIA : MONJOIES

ED50 UTM X = 611506 UTM Y = 4411295

Cartografia E 1:1000

Font. IDE Menorca





**TNR-E01 ALJUB DE TORRENOVA DEL REI**

**TIPOLOGIA : ALJUB**

**ED50 UTM X = 610512 UTM Y = 4413944**

*Cartografia E 1:1000*

**Font. IDE Menorca**



**TNR-E02 PEDRERES DE SA RAVAL NOVA**

TIPOLOGIA : PEDRERA

ED50 UTM X = 611202 UTM Y = 4414676

Cartografia E 1:1000

Font. IDE Menorca



TOX-E01 SÍNIA DE TORAIXA DES PI

TIPOLOGIA : SÍNIA

ED50 UTM X = 610384 UTM Y = 4413382

Cartografia E 1:1000

Font. IDE Menorca

