



DENOMINACIÓ	Fites Del Terme Es Castell - Sant Lluís		
REGIM JURÍDIC	Públic		
PROPIETARI			
DOMICILI			
ÚS ACTUAL			
TIPOLOGIA D'ENTITATS	MONJOIA		
CRONOLOGIA	s.XIX-XX	CONTEMPORANI	

## DESCRIPCIÓ

Monjoia de pedra i morter de calç en forma de paral·lelepípede rectangular de base quadrada d'un metre per un metre i una altura total de dos metres aproximadament amb un remat superior de forma piramidal.

LOCALITZACIÓ	Es Barranc de Trebaluger		
ACCÉS	entre binifadet nou i trebaluger de dalt		
UBICACIÓ	aire lliure	TOPOGRAFIA	pla
COORD. UTM	x 608350.40	ALTITUD	54 metres
	y 4412305.54		



## DISPOSICIONS OFICIALS

TIPUS DE BÉ	DATA BIC
-------------	----------

ESTAT DE CONSERVACIÓ	regular
PROTECCIÓ FÍSICA	cap
PROPOSTA D'ACTUACIÓ	restauració
INTERVENCIIONS REALITZADES	

ÒRGAN CATALOGANT	NÚM. REG. CATÀLEG	N. REG. BIC
Ministeri d'Educació i Ciència		
Conselleria de Cultura del Govern balear		
Consell Insular de Menorca		

INCLÒS AL CATÀLEG DE 1986 ☐ SI ☒ NO

## INFORMACIÓ COMPLEMENTÀRIA

## MEDI FÍSIC

GEOLOGIA	
VEGETACIÓ	
RECURSOS	

## RESTES MOBLES

tipus de material	datació	observacions
ceràmic		
liti		
metall/vidre		
orgànic		

## DESCRIPCIÓ COMPLEMENTÀRIA /TIPOLOGIA

Nota: monjoies referides a l'acta de l'operació practicada per a reconèixer la línia del terme i assenyalar les monjoies als termes municipals de Sant Lluís i Es Castell efectuades pel servei geogràfic de l'exèrcit i representacions dels municipis esmentats a l'any 1955.

TRE-E04: MONJOIA 5

## OBSERVACIONS GENERALS

La monjoia ha perdut bona part del morter de calç i la vegetació l'està danyant. Es recomana desbrossar, tornar-la a arrebossar amb morter de calç i emblanquinar-la.

## INFORMACIÓ GRÀFICA COMPLEMENTÀRIA

## BIBLIOGRAFIA

MARÍ, AMADOR: "Els camins del terme des Castell" Revista s'Auba, 2003

MARÍ, AMADOR: "Les Fites: la delimitació del terme des Castell" Revista s'Auba, 2007

DENOMINACIÓ

Fites Del Terme Es Castell - Sant Lluís

REGIM JURÍDIC

Públic

PROPIETARI

DOMICILI

ÚS ACTUAL

TIPOLOGIA D'ENTITATS

MONJOIA

CRONOLOGIA

s.XIX-XX

CONTEMPORANI

**DESCRIPCIÓ**  
S'hauria de reconèixer com a monjoia un munt de pedra seca de forma cònica, de 80 cm de diàmetre en la seva base per 70cm d'alçada.  
Hi hauria d'haver també, junt amb la monjoia, una pedra fixa que forma barrera a l'entrada de la finca pertanyent al municipi de Sant Lluís i propietat del Sr. José Pons Tudurí (l'any 1956); aquesta pedra duia gravada a cisell una creu.

ESTAT DE CONSERVACIÓ

desaparegut

PROTECCIÓ FÍSICA

cap

PROPOSTA D'ACTUACIÓ

reposició

INTERVENCIIONS REALITZADES

INFORMACIÓ COMPLEMENTÀRIA

MEDI FÍSIC

GEOLOGIA

VEGETACIÓ

RECURSOS

RESTES MOBLES		
tipus de material	datació	observacions
ceràmic		
lític		
metall/vidre		
orgànic		

**DESCRIPCIÓ COMPLEMENTÀRIA /TIPOLOGIA**  
Nota: monjoies referides a l'acta de l'operació practicada per a reconèixer la línia del terme i assenyalar les monjoies als termes municipals de Sant Lluís i Es Castell efectuades pel servei geogràfic de l'exèrcit i representacions dels municipis esmentats a l'any 1955.  
TRE-E05: MONJOIA 6

**BIBLIOGRAFIA**  
MARÍ, AMADOR: "Els camíns del terme des Castell" Revista s'Auba. 2003  
  
MARÍ, AMADOR: " Les Fites: la delimitació del terme des Castell" Revista s'Auba. 2007

LOCALITZACIÓ

Trebaluger

ACCÉS

al camí del antíguls a 56 m del camí de rafaletó

UBICACIÓ

aire lliure

TOPOGRAFIA

pla

COORD. UTM

x 608489,62

y 4412130,81

ALTITUD

50

metres



DISPOSICIONS OFICIALS

TIPUS DE BÉ

DATA BIC

ÒRGAN CATALOGANT	NÚM. REG. CATÀLEG	N. REG. BIC
Ministeri d'Educació i Ciència		
Conselleria de Cultura del Govern balear		
Consell Insular de Menorca		

INCLÒS AL CATÀLEG DE 1986

☐ SI ☒ NO

OBSERVACIONS GENERALS

Fita desapareguda, es proporcionen les seves coordenades com a testimoni de la seva ubicació.

INFORMACIÓ GRÀFICA COMPLEMENTÀRIA





TRE-E06

## ELEMENT ETNOLÒGIC

<b>LOCALITZACIÓ</b>		Treb aluger	
<b>ACCÉS</b>	per camí de rafaletó		
<b>UBICACIÓ</b>	aire lliure	<b>TOPOGRAFIA</b>	pla
<b>COORD. UTM</b>	x 608539,40	<b>ALTITUD</b>	51 metres
	y 4412061,23		



## DISPOSICIONS OFICIALS

TIPUS DE BÉ	DATA BiC
-------------	----------

ÒRGAN CATALOGANT	NÚM. REG. CATÀLEG	N. REG. BIC
Ministeri d'Educació i Ciència		
Conselleria de Cultura del Govern balear		
Consell Insular de Menorca		

INCLÒS AL CATÀLEG DE 1986 ☐ SI ☒ NO

## INFORMACIÓ COMPLEMENTÀRIA

	MEDI FÍSIC
GEOLOGIA	
VEGETACIÓ	
RECURSOS	

## RESTES MOBLES

tipus de material	datació	observacions
ceràmic		
lític		
metall/vidre		
orgànic		

## DESCRIPCIÓ COMPLEMENTÀRIA / TIPOLOGIA

Nota: monjoies referides a l'acta de l'operació practicada per a reconèixer la línia del terme i assenyalar les monjoies als termes municipals de Sant Lluís i Es Castell efectuades pel servei geogràfic de l'exèrcit i representacions dels municipis esmentats a l'any 1955.

TRE-E06: MONJOIA 7

## BIBLIOGRAFIA

MARÍ, AMADOR: "Els camíns del terme des Castell" Revista s'Auba. 2003

MARÍ, AMADOR: " Les Fites: la delimitació del terme des Castell" Revista s'Auba.  
2007

## OBSERVACIONS GENERALS

Està en bon estat, s'ha d'anar emblanquinant i mantenint.

## INFORMACIÓ GRÀFICA COMPLEMENTÀRIA



TRE-E07

## ELEMENT ETNOLÒGIC

<b>LOCALITZACIÓ</b>	Treb aluger		
<b>ACCÉS</b>	pal camí de rafaletó		
<b>UBICACIÓ</b>	aire lliure	<b>TOPOGRAFIA</b>	pla
<b>COORD. UTM</b>	x 608736,66	<b>ALTITUD</b>	
	y 4411883,11	45	metres



DISPOSICIONS OFICIALS	
TIPUS DE BÉ	DATA BiC

ÒRGAN CATALOGANT	NÚM. REG. CATÀLEG	N. REG. BIC
Ministeri d'Educació i Ciència		
Conselleria de Cultura del Govern balear		
Consell Insular de Menorca		

**INCLÒS AL CATÀLEG DE 1986**    ☐ SI    ☒ NO

## INFORMACIÓ COMPLEMENTÀRIA

	MEDI FÍSIC
GEOLOGIA	
VEGETACIÓ	
RECURSOS	

## RESTES MOBLES

tipus de material	datació	observacions
ceràmic		
lític		
metall/vidre		
orgànic		

## DESCRIPCIÓ COMPLEMENTÀRIA / TIPOLOGIA

Nota: monjoies referides a l'acta de l'operació practicada per a reconèixer la línia del terme i assenyalar les monjoies als termes municipals de Sant Lluís i Es Castell efectuades pel servei geogràfic de l'exèrcit i representacions dels municipis esmentats a l'any 1955.

TRE-E07: MONJOIA 8

## BIBLIOGRAFIA

MARÍ, AMADOR: "Els camíns del terme des Castell" Revista s'Auba. 2003

MARÍ, AMADOR: " Les Fites: la delimitació del terme des Castell" Revista s'Auba.  
2007

## OBSERVACIONS GENERALS

Està en bon estat, s'ha d'anar emblanquinant i mantenint.

## INFORMACIÓ GRÀFICA COMPLEMENTÀRIA

DENOMINACIÓ

Fites Del Terme Es Castell - Sant Lluís

REGIM JURÍDIC

Públic

PROPIETARI

DOMICILI

ÚS ACTUAL

TIPOLOGIA D'ENTITATS

MONJOIA

CRONOLOGIA

s.XIX-XX

CONTEMPORANI

LOCALITZACIÓ

Trebaluger

ACCÉS

per camí de rafaletó

UBICACIÓ

aire lliure

TOPOGRAFIA

pla

COORD. UTM

x 608848,95

y 4411954,51

ALTITUD

43

metres

**DESCRIPCIÓ**  
S'hauria de reconèixer com a monjoia un munt de pedra seca emblanquinada, de forma cònica d'uns 70 cm de diàmetre en la base per 40 cm d'alçada.



ESTAT DE CONSERVACIÓ

desaparegut

PROTECCIÓ FÍSICA

cap

PROPOSTA D'ACTUACIÓ

reposició

INTERVENCIIONS REALITZADES

DISPOSICIONS OFICIALS

TIPUS DE BÉ

DATA BIC

ÒRGAN CATALOGANT	NÚM. REG. CATÀLEG	N. REG. BIC
Ministeri d'Educació i Ciència		
Conselleria de Cultura del Govern balear		
Consell Insular de Menorca		

INCLÒS AL CATÀLEG DE 1986

☐ SI

☒ NO

INFORMACIÓ COMPLEMENTÀRIA

MEDI FÍSIC

GEOLOGIA

VEGETACIÓ

RECURSOS

RESTES MOBLES		
tipus de material	datació	observacions
ceràmic		
lític		
metall/vidre		
orgànic		

**DESCRIPCIÓ COMPLEMENTÀRIA /TIPOLOGIA**  
Nota: monjoies referides a l'acta de l'operació practicada per a reconèixer la línia del terme i assenyalar les monjoies als termes municipals de Sant Lluís i Es Castell efectuades pel servei geogràfic de l'exèrcit i representacions dels municipis esmentats a l'any 1955.  
TRE-E08: MONJOIA 9

**BIBLIOGRAFIA**  
MARÍ, AMADOR: "Els camíns del terme des Castell" Revista s'Auba. 2003

MARÍ, AMADOR: " Les Fites: la delimitació del terme des Castell" Revista s'Auba. 2007

OBSERVACIONS GENERALS

Fita desapareguda, es proporcionen les seves coordenades com a testimoni de la seva ubicació

INFORMACIÓ GRÀFICA COMPLEMENTÀRIA



DENOMINACIÓ

Fites Del Terme Es Castell - Sant Lluís

REGIM JURÍDIC

Públic

PROPIETARI

DOMICILI

ÚS ACTUAL

TIPOLOGIA D'ENTITATS

MONJOIA

CRONOLOGIA

s.XIX-XX

CONTEMPORANI

LOCALITZACIÓ

Trebaluger

ACCÉS

a 210 m de la monjoia nº8 en direcció nord-est

UBICACIÓ

aire lliure

TOPOGRAFIA

pla

COORD. UTM

x 608868,99

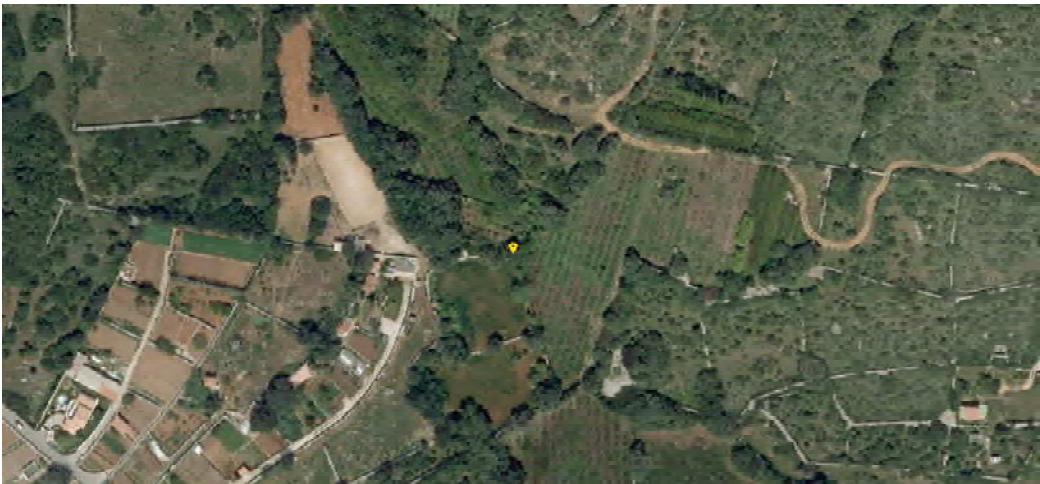
y 4412041,74

ALTITUD

41

metres

**DESCRIPCIÓ**  
S'hauria de reconèixer com a monjoia un munt de pedra seca de forma cònica, d'un metre d'altura.



DISPOSICIONS OFICIALS

TIPUS DE BÉ

DATA BIC

ESTAT DE CONSERVACIÓ

desaparegut

PROTECCIÓ FÍSICA

cap

PROPOSTA D'ACTUACIÓ

reposició

INTERVENCIIONS REALITZADES

ÒRGAN CATALOGANT

NÚM. REG. CATÀLEG

N. REG. BIC

Ministeri d'Educació i Ciència

Conselleria de Cultura del Govern balear

Consell Insular de Menorca

INCLÒS AL CATÀLEG DE 1986

☐ SI

☒ NO

INFORMACIÓ COMPLEMENTÀRIA

MEDI FÍSIC

GEOLOGIA

VEGETACIÓ

RECURSOS

RESTES MOBLES		
tipus de material	datació	observacions
ceràmic		
lític		
metall/vidre		
orgànic		

**DESCRIPCIÓ COMPLEMENTÀRIA /TIPOLOGIA**  
Nota: monjoies referides a l'acta de l'operació practicada per a reconèixer la línia del terme i assenyalar les monjoies als termes municipals de Sant Lluís i Es Castell efectuades pel servei geogràfic de l'exèrcit i representacions dels municipis esmentats a l'any 1955.  
TRE-E09: MONJOIA 10

**BIBLIOGRAFIA**  
MARÍ, AMADOR: "Els camíns del terme des Castell" Revista s'Auba. 2003  
  
MARÍ, AMADOR: " Les Fites: la delimitació del terme des Castell" Revista s'Auba. 2007

OBSERVACIONS GENERALS

Fita desapareguda, es proporcionen les seves coordenades com a testimoni de la seva ubicació

INFORMACIÓ GRÀFICA COMPLEMENTÀRIA



TRE-E10

## ELEMENT ETNOLÒGIC

### DESCRIPCIÓ

S'hauria de reconèixer com a monjoia un munt de pedra seca emblanquinada, de forma cònica, d'un metre de diàmetre en la seva base per seixante centímetres d'altura.

An aerial photograph of a rural landscape. A yellow pin is placed on a dirt road that intersects a paved road. The area is characterized by dense green forests, agricultural fields, and some small buildings. A winding river or stream is visible on the right side of the image.

ÒRGAN CATALOGANT	NÚM. REG. CATÀLEG	N. REG. BIC
Ministeri d'Educació i Ciència		
Conselleria de Cultura del Govern balear		
Consell Insular de Menorca		

**INCLÒS AL CATÀLEG DE 1986**    ☐ SI    ☒ NO

## INFORMACIÓ COMPLEMENTÀRIA

## OBSERVACIONS GENERALS

Fita desapareguda, es proporcionen les seves coordenades com a testimoni de la seva ubicació

RESTES MOBLES		
tipus de material	datació	observacions
ceràmic		
lític		
metall/vidre		
orgànic		

## DESCRIPCIÓ COMPLEMENTÀRIA / TIPOLOGIA

Nota: monjoies referides a l'acta de l'operació practicada per a reconèixer la línia del terme i assenyalar les monjoies als termes municipals de Sant Lluís i Es Castell efectuades pel servei geogràfic de l'exèrcit i representacions dels municipis esmentats a l'any 1955.

TRE-E10: MONJOIA 11

## BIBLIOGRAFIA

MARÍ, AMADOR: "Els camíns del terme des Castell" Revista s'Auba. 2003

MARÍ, AMADOR: " Les Fites: la delimitació del terme des Castell" Revista s'Auba.  
2007



TRE-E11

## ELEMENT ETNOLÒGIC

**DESCRIPCIÓ**  
Es reconegué una monjoia de pedra i morter de calç de forma paral·lelepípede rectangular, de base quadrada d'un metre de costat i rematada amb una piràmide de pedra i morter, amb una alçada total de dos metres aproximadament. No duu gravades cap mena de lletres ni marques.

<b>LOCALITZACIÓ</b>	Trebaluger		
<b>ACCÉS</b>	per camí de maneguetes		
<b>UBICACIÓ</b>	aire lliure	<b>TOPOGRAFIA</b>	pla
<b>COORD. UTM</b>	x 609146,13	<b>ALTITUD</b>	
	y 4412064,16	43	metres



ÒRGAN CATALOGANT	NÚM. REG. CATÀLEG	N. REG. BIC
Ministeri d'Educació i Ciència		
Conselleria de Cultura del Govern balear		
Consell Insular de Menorca		

**INCLÒS AL CATÀLEG DE 1986**    ☐ SI    ☒ NO

## INFORMACIÓ COMPLEMENTÀRIA

OBSERVACIONS GENERALS	
Està en bon estat, sols falta reparar el morter de calç i emblanquinar-la per tal de conservar-la millor, al mateix temps que resultaria més visible.	

RESTES MOBLES		
tipus de material	datació	observacions
ceràmic		
lític		
metall/vidre		
orgànic		

## DESCRIPCIÓ COMPLEMENTÀRIA / TIPOLOGIA

Nota: monjoies referides a l'acta de l'operació practicada per a reconèixer la línia del terme i assenyalar les monjoies als termes municipals de Sant Lluís i Es Castell efectuades pel servei geogràfic de l'exèrcit i representacions dels municipis esmentats a l'any 1955.

TRE-E11: MONJOIA 12

## BIBLIOGRAFIA

MARÍ, AMADOR: "Els camíns del terme des Castell" Revista s'Auba. 2003

MARÍ, AMADOR: " Les Fites: la delimitació del terme des Castell" Revista s'Auba. 2007

## INFORMACIÓ GRÀFICA COMPLEMENTÀRIA



DENOMINACIÓ

Fites Del Terme Es Castell - Sant Lluís

REGIM JURÍDIC

Públic

PROPIETARI

DOMICILI

ÚS ACTUAL

TIPOLOGIA D'ENTITATS

MONJOIA

CRONOLOGIA

s.XIX-XX

CONTEMPORANI

**DESCRIPCIÓ**  
Es reconegué una monjoia de pedra i morter de calç de forma paral·lelepípede rectangular, de base quadrada d'un metre de costat i rematada amb una piràmide de pedra i morter, amb una alçada total d'un metre cinquanta centímetres aproximadament. No duu gravades cap mena de lletres ni marques.

ESTAT DE CONSERVACIÓ

bo

PROTECCIÓ FÍSICA

cap

PROPOSTA D'ACTUACIÓ

reparació i manteniment

INTERVENCIIONS REALITZADES

INFORMACIÓ COMPLEMENTÀRIA

MEDI FÍSIC

GEOLOGIA

VEGETACIÓ

RECURSOS

RESTES MOBLES		
tipus de material	datació	observacions
ceràmic		
lític		
metall/vidre		
orgànic		

**DESCRIPCIÓ COMPLEMENTÀRIA /TIPOLOGIA**  
Nota: monjoies referides a l'acta de l'operació practicada per a reconèixer la línia del terme i assenyalar les monjoies als termes municipals de Sant Lluís i Es Castell efectuades pel servei geogràfic de l'exèrcit i representacions dels municipis esmentats a l'any 1955.  
TRE-E12: MONJOIA 13

**BIBLIOGRAFIA**  
MARÍ, AMADOR: "Els camíns del terme des Castell" Revista s'Auba. 2003  
  
MARÍ, AMADOR: " Les Fites: la delimitació del terme des Castell" Revista s'Auba. 2007

LOCALITZACIÓ

Trebaluger

ACCÉS

per camí vell d'alcaufar

UBICACIÓ

aire lliure

TOPOGRAFIA

pla

COORD. UTM

x 609175,32

y 4411861,09

ALTITUD

39

metres



DISPOSICIONS OFICIALS

TIPUS DE BÉ

DATA BIC

ÒRGAN CATALOGANT	NÚM. REG. CATÀLEG	N. REG. BIC
Ministeri d'Educació i Ciència		
Conselleria de Cultura del Govern balear		
Consell Insular de Menorca		

INCLÒS AL CATÀLEG DE 1986

☐ SI

☒ NO

OBSERVACIONS GENERALS

Està en bon estat, sols falta reparar el morter de calç i emblanquinar-la per tal de conservar-la millor, al mateix temps que resultaria més visible.

INFORMACIÓ GRÀFICA COMPLEMENTÀRIA

DENOMINACIÓ

Fites Del Terme Es Castell - Sant Lluís

REGIM JURÍDIC

Públic

PROPIETARI

DOMICILI

ÚS ACTUAL

TIPOLOGIA D'ENTITATS

MONJOIA

CRONOLOGIA

s.XIX-XX

CONTEMPORANI

LOCALITZACIÓ

Trebaluger

ACCÉS

camí vell d'alcaufar

UBICACIÓ

aire lliure

TOPOGRAFIA

pla

COORD. UTM

x 609263,57

y 4411872,75

ALTITUD

40

metres

DESCRIPCIÓ

S'hauria de reconèixer com a monjoia, una pedra calcària emblanquinada, de 40cm per 20cm en la seva base i 40 d'altura.



DISPOSICIONS OFICIALS

TIPUS DE BÉ

DATA BIC

ÒRGAN CATALOGANT

NÚM. REG. CATÀLEG

N. REG. BIC

Ministeri d'Educació i Ciència

Conselleria de Cultura del Govern balear

Consell Insular de Menorca

INCLÒS AL CATÀLEG DE 1986

☐ SI

☒ NO

INFORMACIÓ COMPLEMENTÀRIA

MEDI FÍSIC

GEOLOGIA

VEGETACIÓ

RECURSOS

RESTES MOBLES		
tipus de material	datació	observacions
ceràmic		
lític		
metall/vidre		
orgànic		

DESCRIPCIÓ COMPLEMENTÀRIA /TIPOLOGIA

Nota: monjoies referides a l'acta de l'operació practicada per a reconèixer la línia del terme i assenyalar les monjoies als termes municipals de Sant Lluís i Es Castell efectuades pel servei geogràfic de l'exèrcit i representacions dels municipis esmentats a l'any 1955.

TRE-E13: MONJOIA 14

BIBLIOGRAFIA

MARÍ, AMADOR: "Els camíns del terme des Castell" Revista s'Auba. 2003

MARÍ, AMADOR: " Les Fites: la delimitació del terme des Castell" Revista s'Auba. 2007

OBSERVACIONS GENERALS

Fita desapareguda, es proporcionen les seves coordenades com a testimoni de la seva ubicació

INFORMACIÓ GRÀFICA COMPLEMENTÀRIA





DENOMINACIÓ	Fites Del Terme Es Castell - Sant Lluís		
REGIM JURÍDIC	Públic		
PROPIETARI			
DOMICILI			
ÚS ACTUAL			
TIPOLOGIA D'ENTITATS	MONJOIA		
CRONOLOGIA	s.XIX-XX	CONTEMPORANI	

LOCALITZACIÓ	Trebatalger		
ACCÉS	entre els il·lcs de rafaletó i trebaluger de sa torre		
UBICACIÓ	aire lliure	TOPOGRAFIA	pla
COORD. UTM	x 609265	ALTITUD	40 metres
	y 4411688		



**DESCRIPCIÓ**  
Shauria de reconèixer com a monjoia un munt de pedra seca embianquinada, de forma cònica, d'uns 80cm de diàmetre en la seva base per 70 cm d'altura.

ESTAT DE CONSERVACIÓ	desaparegut
PROTECCIÓ FÍSICA	cap
PROPOSTA D'ACTUACIÓ	reposició
INTERVENCIÓ REALITZADA	

DISPOSICIONS OFICIALS	
TIPUS DE BÉ	DATA BIC

ÒRGAN CATALOGANT	NÚM. REG. CATÀLEG	N. REG. BIC
Ministeri d'Educació i Ciència		
Conselleria de Cultura del Govern balear		
Consell Insular de Menorca		

INCLÓS AL CATÀLEG DE 1986 ☐ SI ☒ NO

### INFORMACIÓ COMPLEMENTÀRIA

MEDI FÍSIC	
GEOLOGIA	
VEGETACIÓ	
RECURSOS	

RESTES MOBLES		
tipus de material	datació	observacions
ceràmic		
liti		
metall/vidre		
orgànic		

### DESCRIPCIÓ COMPLEMENTÀRIA / TIPOLOGIA

Nota: monjoies referides a l'acta de l'operació practicada per a reconèixer la línia del terme i assenyalar les monjoies als termes municipals de Sant Lluís i Es Castell efectuades pel servei geogràfic de l'exèrcit i representacions dels municipis esmentats a l'any 1955.

TRE-E14; MONJOIA 15.

### BIBLIOGRAFIA

MARÍ, AMADOR: "Els camins del terme des Castell" Revista s'Auba, 2003.

MARÍ, AMADOR: "Les Fites: la delimitació del terme des Castell" Revista s'Auba, 2007.

### OBSERVACIONS GENERALS

Fita desapareguda, es proporcionen les seves coordenades com a testimoni de la seva ubicació.

### INFORMACIÓ GRÀFICA COMPLEMENTÀRIA





# CATÀLEG DE PROTECCIÓ DEL PATRIMONI HISTÒRIC

## AJUNTAMENT DES CASTELL

CODI D'IDENTIFICACIÓ

TRE-E15

ELEMENT ETNOLÒGIC

DENOMINACIÓ	Fites Del Terme Es Castell - Sant Lluís		
REGIM JURÍDIC	Públic		
PROPIETARI			
DOMICILI			
ÚS ACTUAL			
TIPOLOGIA D'ENTITATS	MONJOIA		
CRONOLOGIA	s.XIX-XX	CONTEMPORANI	

LOCALITZACIÓ	Trebaluger		
ACCÉS	entre el líboc de rafaletó i trebaluger		
UBICACIÓ	aire lliure	TOPOGRAFIA	pla
COORD. UTM	x 609443	ALTITUD	43 metres
	y 4411786		



**DESCRIPCIÓ**  
Shauria de reconèixer una monjoia de pedra i morter de calç de forma paral·lelèpiped rectangular, de base quadrada d'un metre de costat i rematada amb una piràmide de pedra i morter, amb una altura total de dos metres aproximadament.

ESTAT DE CONSERVACIÓ	desaparegut
PROTECCIÓ FÍSICA	cap
PROPOSTA D'ACTUACIÓ	reposició
INTERVENCIÓ REALITZADA	

### DISPOSICIONS OFICIALS

TIPUS DE BÉ	DATA BIC
-------------	----------

ÒRGAN CATALOGANT	NÚM. REG. CATÀLEG	N. REG. BIC
Ministeri d'Educació i Ciència		
Conselleria de Cultura del Govern balear		
Consell Insular de Menorca		

INCLÒS AL CATÀLEG DE 1986 ☐ SI ☒ NO

### INFORMACIÓ COMPLEMENTÀRIA

#### MEDI FÍSIC

GEOLOGIA	
VEGETACIÓ	
RECURSOS	

#### RESTES MOBLES

tipus de material	datació	observacions
ceràmic		
liti		
metall/vidre		
orgànic		

#### DESCRIPCIÓ COMPLEMENTÀRIA / TIPOLOGIA

Nota: monjoies referides a l'acta de l'operació practicada per a reconèixer la línia del terme i assenyalar les monjoies als termes municipals de Sant Lluís i Es Castell efectuades pel servei geogràfic de l'exèrcit i representacions dels municipis esmentats a l'any 1956.

TRE-E15: MONJOIA 16

#### BIBLIOGRAFIA

MARÍ, AMADOR: "Els camins del terme des Castell" Revista s'Auba, 2003.

MARÍ, AMADOR: "Les Fites: la delimitació del terme des Castell" Revista s'Auba, 2007.

#### OBSERVACIONS GENERALS

Fita desapareguda, es proporcionen les seves coordenades com a testimoni de la seva ubicació

#### INFORMACIÓ GRÀFICA COMPLEMENTÀRIA





DENOMINACIÓ	Fites Del Terme Es Castell - Sant Lluís		
REGIM JURÍDIC	Públic		
PROPIETARI			
DOMICILI			
ÚS ACTUAL			
TIPOLOGIA D'ENTITATS	MONJOIA		
CRONOLOGIA	s.XIX-XX	CONTEMPORANI	

**DESCRIPCIÓ**  
S'hauria de reconèixer com a monjoia un munt de pedra seca, de forma cònica, d'un metre en la seva base per un metre d'altura.

LOCALITZACIÓ	Rafaletó		
ACCÉS	entre lloc de rafaletó i trebaluger de sa torre		
UBICACIÓ	aire lliure	TOPOGRAFIA	pla
COORD. UTM	x 609460	ALTITUD	43 metres
	y 4411900		



ESTAT DE CONSERVACIÓ	desaparegut
PROTECCIÓ FÍSICA	cap
PROPOSTA D'ACTUACIÓ	reposició
INTERVENCIIONS REALITZADES	

TIPUS DE BÉ	DISPOSICIONS OFICIALS
	DATA BIC

ÒRGAN CATALOGANT	NÚM. REG. CATÀLEG	N. REG. BIC
Ministeri d'Educació i Ciència		
Conselleria de Cultura del Govern balear		
Consell Insular de Menorca		

INCLÓS AL CATÀLEG DE 1986 ☐ SI ☒ NO

### INFORMACIÓ COMPLEMENTÀRIA

MEDI FÍSIC	
GEOLOGIA	
VEGETACIÓ	
RECURSOS	

RESTES MOBLES		
tipus de material	datació	observacions
ceràmic		
liti		
metall/vidre		
orgànic		

### DESCRIPCIÓ COMPLEMENTÀRIA / TIPOLOGIA

Nota: monjoies referides a l'acta de l'operació practicada per a reconèixer la línia del terme i assenyalar les monjoies als termes municipals de Sant Lluís i Es Castell efectuades pel servei geogràfic de l'exèrcit i representacions dels municipis esmentats a l'any 1956.

TRE-E16: MONJOIA 17

### BIBLIOGRAFIA

MARÍ, AMADOR: "Els camins del terme des Castell" Revista s'Auba. 2003

MARÍ, AMADOR: "Les Fites: la delimitació del terme des Castell" Revista s'Auba. 2007

### OBSERVACIONS GENERALS

Fita desapareguda, es proporcionen les seves coordenades com a testimoni de la seva ubicació

### INFORMACIÓ GRÀFICA COMPLEMENTÀRIA

DENOMINACIÓ

Fites Del Terme Es Castell - Sant Lluís

REGIM JURÍDIC

Públic

PROPIETARI

DOMICILI

ÚS ACTUAL

TIPOLOGIA D'ENTITATS

MONJOIA

CRONOLOGIA

s.XIX-XX

CONTEMPORANI

**DESCRIPCIÓ**  
Es reconegué una monjoia de pedra i morter de calç de forma paral·lelepípede rectangular, de base quadrada d'un metre de costat i rematada amb una piràmide escalonada de pedra, amb una altura total de dos metres aproximadament. Duu gravades les inicials VC al lateral inferior nord de la piràmide, mirant al terme des Castell, i les inicials TM al lateral inferior sud, mirant al terme de Sant Lluís.

ESTAT DE CONSERVACIÓ

bo

PROTECCIÓ FÍSICA

cap

PROPOSTA D'ACTUACIÓ

manteniment

INTERVENCIIONS REALITZADES

INFORMACIÓ COMPLEMENTÀRIA

MEDI FÍSIC

GEOLOGIA

VEGETACIÓ

RECURSOS

RESTES MOBLES		
tipus de material	datació	observacions
ceràmic		
lític		
metall/vidre		
orgànic		

**DESCRIPCIÓ COMPLEMENTÀRIA /TIPOLOGIA**  
Nota: monjoies referides a l'acta de l'operació practicada per a reconèixer la línia del terme i assenyalar les monjoies als termes municipals de Sant Lluís i Es Castell efectuades pel servei geogràfic de l'exèrcit i representacions dels municipis esmentats a l'any 1955.  
TRE-E17: MONJOIA 18

**BIBLIOGRAFIA**  
MARÍ, AMADOR: "Els camíns del terme des Castell" Revista s'Auba. 2003  
  
MARÍ, AMADOR: " Les Fites: la delimitació del terme des Castell" Revista s'Auba. 2007

LOCALITZACIÓ

Trebaluger

ACCÉS

per camí de rafalet

UBICACIÓ

aire lliure

TOPOGRAFIA

pla

COORD. UTM

x

609792,60

y

4412089,66

ALTITUD

43

metres



DISPOSICIONS OFICIALS

TIPUS DE BÉ

DATA BIC

ÒRGAN CATALOGANT	NÚM. REG. CATÀLEG	N. REG. BIC
Ministeri d'Educació i Ciència		
Conselleria de Cultura del Govern balear		
Consell Insular de Menorca		

INCLÒS AL CATÀLEG DE 1986

☐ SI

☒ NO

**OBSERVACIONS GENERALS**  
Està en bon estat, sols falta embalquinar la base per tal de conservar-la millor al mateix temps que resultaria més visible S'ha de desbrossar la vegetació del voltant.

INFORMACIÓ GRÀFICA COMPLEMENTÀRIA





TRE-E18

## ELEMENT ETNOLÒGIC

A small, square stone structure with a conical roof, likely a well or a small shrine, situated next to a stone wall and a utility pole. The structure is built from light-colored stone or plaster and has a dark, possibly tiled, conical roof. It is positioned between a low stone wall on the left and a taller stone wall on the right. A wooden utility pole stands to the right of the structure. The background shows a hillside with dense vegetation and a clear blue sky.

ÒRGAN CATALOGANT	NÚM. REG. CATÀLEG	N. REG. BIC
Ministeri d'Educació i Ciència		
Conselleria de Cultura del Govern balear		
Consell Insular de Menorca		

INCLÒS AL CATÀLEG DE 1986 ☐ SI ☒ NO

## INFORMACIÓ COMPLEMENTÀRIA

OBSERVACIONS GENERALS	
Està en bon estat, sols falta emblanquinar la base per tal de conservar-la millor, al mateix temps que resultaria més visible.	

## INFORMACIÓ GRÀFICA COMPLEMENTÀRIA

RESTES MOBLES		
tipus de material	datació	observacions
ceràmic		
lític		
metall/vidre		
orgànic		

## DESCRIPCIÓ COMPLEMENTÀRIA /TIPOLOGIA

Nota: monjoies referides a l'acta de l'operació practicada per a reconèixer la línia del terme i assenyalar les monjoies als termes municipals de Sant Lluís i Es Castell efectuades pel servei geogràfic de l'exèrcit i representacions dels municipis esmentats a l'any 1955.

TRE-E18: MONJOIA 19

## BIBLIOGRAFIA

MARÍ, AMADOR: "Els camíns del terme des Castell" Revista s'Auba. 2003

MARÍ, AMADOR: " Les Fites: la delimitació del terme des Castell" Revista s'Auba. 2007



TRE-E19

## ELEMENT ETNOLÒGIC

### DESCRIPCIÓ

Es reconegué una monjoia de pedra i morter de calç de forma paral·lelepípede rectangular, de base quadrada d'un metre de costat i rematada amb una piràmide de pedra i morter, amb una alçada total d'un metre cinquanta centímetres aproximadament.

Està encaastada en una paret de la materixa alçada.

## INFORMACIÓ COMPLEMENTÀRIA

## RESTES MOBLES

tipus de material	datació	observacions
ceràmic		
lític		
metall/vidre		
orgànic		

## DESCRIPCIÓ COMPLEMENTÀRIA /TIPOLOGIA

Nota: monjoies referides a l'acta de l'operació practicada per a reconèixer la línia del terme i assenyalar les monjoies als termes municipals de Sant Lluís i Es Castell efectuades pel servei geogràfic de l'exèrcit i representacions dels municipis esmentats a l'any 1955.

TRE-E19: MONJOIA 20

## BIBLIOGRAFIA

MARÍ, AMADOR: "Els camíns del terme des Castell" Revista s'Auba. 2003

MARÍ, AMADOR: " Les Fites: la delimitació del terme des Castell" Revista s'Auba. 2007

## DISPOSICIONS OFICIALS

ÒRGAN CATALOGANT	NÚM. REG. CATÀLEG	N. REG. BIC
Ministeri d'Educació i Ciència		
Conselleria de Cultura del Govern balear		
Consell Insular de Menorca		

INCLÒS AL CATÀLEG DE 1986 ☐ SI ☒ NO

## OBSERVACIONS GENERALS

S'hauria de reconstruir la monjoia, tornant-la al seu estat original. Sha de desbrossar la vegetació del voltant, que amenaça per acabar de destruir-la.

## INFORMACIÓ GRÀFICA COMPLEMENTÀRIA



TRE-E20

## ELEMENT ETNOLÒGIC

**REDACTADA PER** ..... **Jesús Cardona i Jordi Gordillo** **DATA** 2015





DENOMINACIÓ	Fites Del Terme Es Castell - Sant Lluís		
REGIM JURÍDIC	Públic		
PROPIETARI			
DOMICILI			
ÚS ACTUAL			
TIPOLOGIA D'ENTITATS	MONJOIA		
CRONOLOGIA	s.XIX-XX	CONTEMPORANI	

LOCALITZACIÓ	Trebaluger		
ACCÉS	entre els il·lots de rafalet vell i ses cometes		
UBICACIÓ	aire lliure	TOPOGRAFIA	pla
COORD. UTM	x 610230	ALTITUD	41 metres
	y 4412188		



**DESCRIPCIÓ**  
S'hauria de reconèixer com a monjoia un munt de pedra seca de forma cònica, d'un metre de diàmetre en la seva base per 80 cm d'alçada.

ESTAT DE CONSERVACIÓ	desaparegut
PROTECCIÓ FÍSICA	cap
PROPOSTA D'ACTUACIÓ	reposició
INTERVENCIÓ REALITZADA	

## DISPOSICIONS OFICIALS

TIPUS DE BÉ	DATA BIC
-------------	----------

ÒRGAN CATALOGANT	NÚM. REG. CATÀLEG	N. REG. BIC
Ministeri d'Educació i Ciència		
Conselleria de Cultura del Govern balear		
Consell Insular de Menorca		

INCLÒS AL CATÀLEG DE 1986 ☐ SI ☒ NO

## INFORMACIÓ COMPLEMENTÀRIA

	MEDI FÍSIC
GEOLOGIA	
VEGETACIÓ	
RECURSOS	

RESTES MOBLES		
tipus de material	datació	observacions
ceràmic		
liti		
metall/vidre		
orgànic		

## DESCRIPCIÓ COMPLEMENTÀRIA / TIPOLOGIA

Nota: monjoies referides a l'acta de l'operació practicada per a reconèixer la línia del terme i assenyalar les monjoies als termes municipals de Sant Lluís i Es Castell efectuades pel servei geogràfic de l'exèrcit i representacions dels municipis esmentats a l'any 1955.

TRE-E21: MONJOIA22

## BIBLIOGRAFIA

MARÍ, AMADOR: "Els camins del terme des Castell" Revista s'Auba, 2003

MARÍ, AMADOR: "Les Fites: la delimitació del terme des Castell" Revista s'Auba, 2007

## OBSERVACIONS GENERALS

Fita desapareguda, es proporcionen les seves coordenades com a testimoni de la seva ubicació

## INFORMACIÓ GRÀFICA COMPLEMENTÀRIA

DENOMINACIÓ

Fites Del Terme Es Castell - Sant Lluís

REGIM JURÍDIC

Públic

PROPIETARI

DOMICILI

ÚS ACTUAL

TIPOLOGIA D'ENTITATS

MONJOIA

CRONOLOGIA

s.XIX-XX

CONTEMPORANI

LOCALITZACIÓ

Trebaluger

ACCÉS

220 m al su sud-est de l'anterior monjoia

UBICACIÓ

aire lliure

TOPOGRAFIA

pla

COORD. UTM

x 610396,85

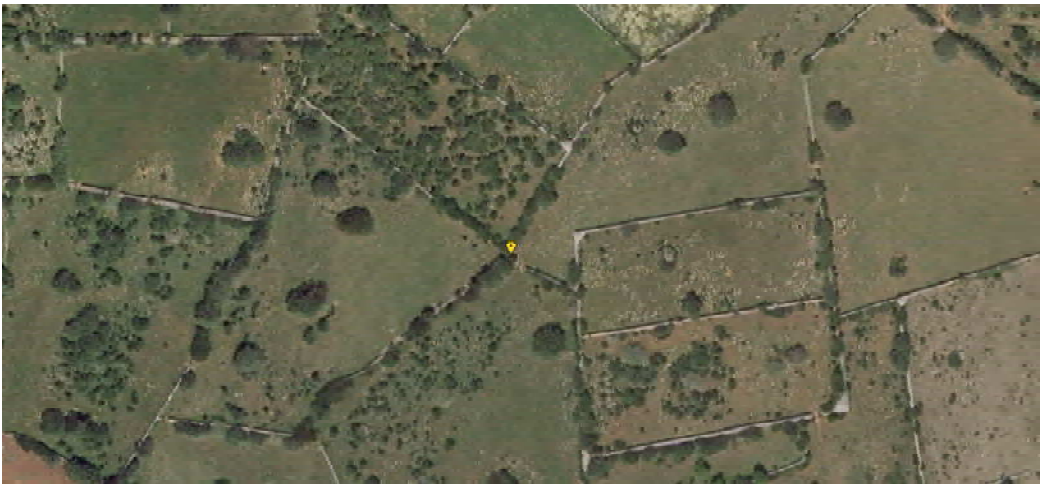
y 4412224,26

ALTITUD

41

metres

**DESCRIPCIÓ**  
S'hauria de reconèixer com a monjoia un munt de pedra seca de forma cònica, de 60 cm de diàmetre en la seva base per 40 cm d'alçada.



ESTAT DE CONSERVACIÓ

desaparegut

PROTECCIÓ FÍSICA

cap

PROPOSTA D'ACTUACIÓ

reposició

INTERVENCIIONS REALITZADES

DISPOSICIONS OFICIALS

TIPUS DE BÉ

DATA BIC

ÒRGAN CATALOGANT

NÚM. REG. CATÀLEG

N. REG. BIC

Ministeri d'Educació i Ciència

Conselleria de Cultura del Govern balear

Consell Insular de Menorca

INCLÒS AL CATÀLEG DE 1986

☐ SI

☒ NO

INFORMACIÓ COMPLEMENTÀRIA

MEDI FÍSIC

GEOLOGIA

VEGETACIÓ

RECURSOS

RESTES MOBLES		
tipus de material	datació	observacions
ceràmic		
lític		
metall/vidre		
orgànic		

**DESCRIPCIÓ COMPLEMENTÀRIA /TIPOLOGIA**  
Nota: monjoies referides a l'acta de l'operació practicada per a reconèixer la línia del terme i assenyalar les monjoies als termes municipals de Sant Lluís i Es Castell efectuades pel servei geogràfic de l'exèrcit i representacions dels municipis esmentats a l'any 1955.  
TRE-E22: MONJOIA 23

**BIBLIOGRAFIA**  
MARÍ, AMADOR: "Els camíns del terme des Castell" Revista s'Auba. 2003  
  
MARÍ, AMADOR: " Les Fites: la delimitació del terme des Castell" Revista s'Auba. 2007

OBSERVACIONS GENERALS

Fita desapareguda, es proporcionen les seves coordenades com a testimoni de la seva ubicació.

INFORMACIÓ GRÀFICA COMPLEMENTÀRIA

DENOMINACIÓ

Creu des tres Termes

REGIM JURÍDIC

Municipal

PROPIETARI

Ajuntament des Castell

DOMICILI

Plaça de s'Esplanada, 5 (07720) Es Castell

ÚS ACTUAL

indefinit

TIPOLOGIA D'ENTITATS

MONJOIA

CRONOLOGIA

Indeterminada

CONTEMPORANI

**DESCRIPCIÓ**  
Crucifix de marès de 3'86x0'65x4'1 de base 2'49. Ubicat sobre una columna de planta octogonal a sobre d'un peu moldurat amb base esgraonada. En el pedestal hi han restes de la pica d'aigua beneïta que va ser mutilada. El fust, el capitell i tambor són de secció octogonal. La creu llatina de braços rectes i de secció quadrada presenta a l'anvers el Crist crucifixat . Situat en l'anomenat camí de Trepucó en els límits entre municipis. Avui dia la carretera és asfaltada.

LOCALITZACIÓ

Camí de Trepucó

ACCÉS

Ctra. Es Castell a Sant Lluís. camí de Trepucó

UBICACIÓ

aire lliure

TOPOGRAFIA

pla

COORD. UTM

x

608 302

y

4 413 702

ALTITUD

57.50

metres



DISPOSICIONS OFICIALS

TIPUS DE BÉ

CATALOGAT I BIC DECLARAT

DATA BIC

ÒRGAN CATALOGANT

NÚM. REG. CATÀLEG

N. REG. BIC

Ministeri d'Educació i Ciència

Conselleria de Cultura del Govern balear

207\*

Consell Insular de Menorca

001242

INCLÒS AL CATÀLEG DE 1986

☒ SI

☐ NO

INFORMACIÓ COMPLEMENTÀRIA

MEDI FÍSIC

GEOLOGIA

VEGETACIÓ

RECURSOS

RESTES MOBLES		
tipus de material	datació	observacions
ceràmic		
lític		
metall/vidre		
orgànic		

**DESCRIPCIÓ COMPLEMENTÀRIA /TIPOLOGIA**  
Nota: monjoies referides a l'acta de l'operació practicada per a reconèixer la línia del terme i assenyalar les monjoies als termes municipals de Maó, Es Castell i Sant Lluís efectuades pel servei geogràfic de l'exèrcit i representacions dels municipis esmentats a l'any 1955.  
TRP-E01: MONJOIA 1

**BIBLIOGRAFIA**  
GUTIERREZ, J.: La cruz en Menorca. cruces de término.Revista de Menorca, 1984.  
MARTÍNEZ B.;VILLALONGA, P.: Inventari de les creus de terme. Conselleria del Govern Balear.\*  
GOMILA, J.: Catàleg de protecció del patrimoni arquitectònic. Aj. Maó.num. de fitxa T-28/2

**OBSERVACIONS GENERALS**  
Declarada per la disposició adicional segona de la Llei 16/1985 de Patrimoni Històric Espanyol. Decret 571/ 1963, del 14 de Març

INFORMACIÓ GRÀFICA COMPLEMENTÀRIA



DENOMINACIÓ

Fites Del Terme Es Castell - Maó

REGIM JURÍDIC

Públic

PROPIETARI

DOMICILI

ÚS ACTUAL

TIPOLOGIA D'ENTITATS

MONJOIA

CRONOLOGIA

s.XIX-XX

CONTEMPORANI

**DESCRIPCIÓ**  
Es reconeix una monjoia de pedra i morter de calç, de forma paral·lelepípede rectangular de base quadrada d'un metre de costat, amb una alçada d'un metre seixanta cm.

LOCALITZACIÓ

Caseriu de Trepucó

ACCÉS

Cruïlla camí Vell de Sant Lluís i camí Llarg

UBICACIÓ

aire lliure

TOPOGRAFIA

COORD. UTM

x 608 277.75

y 4 414 380.98

ALTITUD

58

metres



DISPOSICIONS OFICIALS

TIPUS DE BÉ

DATA BIC

ESTAT DE CONSERVACIÓ

destruït en gran part

PROTECCIÓ FÍSICA

cap

PROPOSTA D'ACTUACIÓ

reconstrucció

INTERVENCIIONS REALITZADES

ÒRGAN CATALOGANT	NÚM. REG. CATÀLEG	N. REG. BIC
Ministeri d'Educació i Ciència		
Conselleria de Cultura del Govern balear		
Consell Insular de Menorca		

INCLÒS AL CATÀLEG DE 1986

☐ SI

☒ NO

INFORMACIÓ COMPLEMENTÀRIA

MEDI FÍSIC

GEOLOGIA

VEGETACIÓ

RECURSOS

RESTES MOBLES		
tipus de material	datació	observacions
ceràmic		
lític		
metall/vidre		
orgànic		

**DESCRIPCIÓ COMPLEMENTÀRIA /TIPOLOGIA**  
Nota: monjoies referides a l'acta de l'operació practicada per a reconèixer la línia del terme i assenyalar les monjoies als termes municipals de Maó i Es Castell efectuades pel servei geogràfic de l'exèrcit i representacions dels municipis esmentats a l'any 1955.  
TRP-E02: MONJOIA 2

**BIBLIOGRAFIA**  
MARÍ, AMADOR: "Els camins del terme des Castell" Revista s'Auba. 2003  
  
MARÍ, AMADOR: " Les Fites: la delimitació del terme des Castell" Revista s'Auba. 2007

**OBSERVACIONS GENERALS**  
La part superior de la monjoia, la piràmide, l'han retirada. També li han encastat dos rétols de ceràmica amb els noms dels camins. S'ha de desbrossar la vegetació del voltant.

INFORMACIÓ GRÀFICA COMPLEMENTÀRIA





TRP-E04

## ELEMENT ETNOLÒGIC

**DESCRIPCIÓ**  
Es reconeix una monjoia de pedra i morter de calç, de forma paral·lelepípede rectangular de base quadrada d'un metre de costat, amb una alçada d'un metre vuitanta cm, i rematada per una piràmide també de pedra.  
Duu gravades en la part superior les inicials TM cap a la part de Maó i VC cap a la part des Castell.

A photograph of a stone pillar, likely a remnant of a Roman milestone, standing in a grassy area. The pillar is made of rough-hewn stones and has a small, rectangular plaque or inscription on its upper part. To the left of the pillar, a narrow road sign is visible, featuring a red border and a white background with a black silhouette of a person walking. The background shows a paved road and some trees. A date stamp "09/08/2015" is visible in the bottom right corner of the image.

DISPOSICIONS OFICIALS	
TIPUS DE BÉ	DATA BiC

ÒRGAN CATALOGANT	NÚM. REG. CATÀLEG	N. REG. BIC
Ministeri d'Educació i Ciència		
Conselleria de Cultura del Govern balear		
Consell Insular de Menorca		

**INCLÒS AL CATÀLEG DE 1986**    ☐ SI    ☒ NO

## INFORMACIÓ COMPLEMENTÀRIA

OBSERVACIONS GENERALS	
<p>Està bastant ben conservada, s'hauria d'arranjar un petit enderrossall de la seva base, reparar amb morter de calç, eliminar la senya de tràfic i pintar-la per tal de conservar-la millor.</p>	

RESTES MOBLES		
tipus de material	datació	observacions
ceràmic		
lític		
metall/vidre		
orgànic		

## DESCRIPCIÓ COMPLEMENTÀRIA / TIPOLOGIA

Nota: monjoies referides a l'acta de l'operació practicada per a reconèixer la línia del terme i assenyalar les monjoies als termes municipals de Maó i Es Castell efectuades pel servei geogràfic de l'exèrcit i representacions dels municipis esmentats a l'any 1955.

TRP-E04: MONJOIA4

## BIBLIOGRAFIA

MARÍ, AMADOR: "Els camíns del terme des Castell" Revista s'Auba. 2003

MARÍ, AMADOR: " Les Fites: la delimitació del terme des Castell" Revista s'Auba.  
2007

REDACTADA PER Jesús Cardona i Jordi Gordillo DATA 2015



DENOMINACIÓ

Fites Del Terme Es Castell - Maó

REGIM JURÍDIC

Públic

PROPIETARI

DOMICILI

ÚS ACTUAL

TIPOLOGIA D'ENTITATS

MONJOIA

CRONOLOGIA

s.XIX-XX

CONTEMPORANI

**DESCRIPCIÓ**  
Es reconeix una monjoia de pedra i morter de calç, de forma paral·lelepípede rectangular de base quadrada d'un metre de costat, amb una alçada d'un metre cinquanta cm.  
Duu gravades en la part superior les inicials TM cap a la part de Maó i VC cap a la part des Castell.

LOCALITZACIÓ

Caseriu de Trepucó

ACCÉS

Cruïlla camí de Trebaluger a Trepucó i el camí Verd

UBICACIÓ

aire lliure

TOPOGRAFIA

COORD. UTM

x608 482.62

y4 414 856.62

ALTITUD

56

metres



DISPOSICIONS OFICIALS

TIPUS DE BÉ

DATA BIC

ESTAT DE CONSERVACIÓ

danyat

PROTECCIÓ FÍSICA

cap

PROPOSTA D'ACTUACIÓ

reparació i manteniment

INTERVENCIIONS REALITZADES

ÒRGAN CATALOGANT

NÚM. REG. CATÀLEG

N. REG. BIC

Ministeri d'Educació i Ciència

Conselleria de Cultura del Govern balear

Consell Insular de Menorca

INCLÒS AL CATÀLEG DE 1986

☐ SI

☒ NO

INFORMACIÓ COMPLEMENTÀRIA

MEDI FÍSIC

GEOLOGIA

VEGETACIÓ

RECURSOS

RESTES MOBLES		
tipus de material	datació	observacions
ceràmic		
lític		
metall/vidre		
orgànic		

**DESCRIPCIÓ COMPLEMENTÀRIA /TIPOLOGIA**  
Nota: monjoies referides a l'acta de l'operació practicada per a reconèixer la línia del terme i assenyalar les monjoies als termes municipals de Maó I Es Castell efectuades pel servei geogràfic de l'exèrcit i representacions dels municipis esmentats a l'any 1955.  
TRP-E05: MONJOIA5

**BIBLIOGRAFIA**  
MARÍ, AMADOR: "Els camíns del terme des Castell" Revista s'Auba. 2003  
  
MARÍ, AMADOR: " Les Fites: la delimitació del terme des Castell" Revista s'Auba. 2007

OBSERVACIONS GENERALS

Es troba en bon estat de conservació, però es recomana reposar la part superior del capell desapareguda.

INFORMACIÓ GRÀFICA COMPLEMENTÀRIA



TRP-E06

## ELEMENT ETNOLÒGIC

<b>LOCALITZACIÓ</b>	Trepucó		
<b>ACCÉS</b>	Per Camí De Trepuconet		
<b>UBICACIÓ</b>	aire lliure	<b>TOPOGRAFIA</b>	pla
<b>COORD. UTM</b>	x 608 816	<b>ALTITUD</b>	
	y 4 415 019	44	metres



DISPOSICIONS OFICIALS	
TIPUS DE BÉ	DATA BiC

ÒRGAN CATALOGANT	NÚM. REG. CATÀLEG	N. REG. BIC
Ministeri d'Educació i Ciència		
Conselleria de Cultura del Govern balear		
Consell Insular de Menorca		

**INCLÒS AL CATÀLEG DE 1986**    ☐ SI    ☒ NO

## INFORMACIÓ COMPLEMENTÀRIA

OBSERVACIONS GENERALS	

RESTES MOBLES		
tipus de material	datació	observacions
ceràmic		
lític		
metall/vidre		
orgànic		

## DESCRIPCIÓ COMPLEMENTÀRIA / TIPOLOGIA

## BIBLIOGRAFIA

## INFORMACIÓ GRÀFICA COMPLEMENTÀRIA





TRP-E07

## ELEMENT ETNOLÒGIC

### DESCRIPCIÓ

Bouer de paret verda amb coberta a dues aigües a la que se li han retirat les teules i possiblement l'estructura de fusta originals per a col·locar-li unes plaques de fibrociment modernes.

A photograph of a stone building with a red-tiled roof and a small white window, situated in a grassy field with a city skyline in the background. The building appears to be a remnant of an ancient structure, possibly a Roman villa or temple, given the context of the page. The foreground is filled with green grass and some low-lying plants. In the background, a modern city skyline is visible under a clear sky.

ÒRGAN CATALOGANT	NÚM. REG. CATÀLEG	N. REG. BIC
Ministeri d'Educació i Ciència		
Conselleria de Cultura del Govern balear		
Consell Insular de Menorca		

**INCLÒS AL CATÀLEG DE 1986**    ☐ SI    ☒ NO

## INFORMACIÓ COMPLEMENTÀRIA

OBSERVACIONS GENERALS	

## INFORMACIÓ GRÀFICA COMPLEMENTÀRIA

## DESCRIPCIÓ COMPLEMENTÀRIA / TIPOLOGIA

## BIBLIOGRAFIA



TVR-E01

## ELEMENT ETNOLÒGIC

### DESCRIPCIÓ

S'han constatat diferents trams al voltant del barranc esquerra de Cala Sant Esteve a la part alta de barranc seguint el seu perímetre i adequant-se als diferents desnivells del terreny creant diferents rampes i trams escalonats.

## INFORMACIÓ COMPLEMENTÀRIA

## RESTES MOBLES

### DESCRIPCIÓ COMPLEMENTÀRIA / TIPOLOGIA

CAMPS, T., ELORDUY, J.: El camp de Menorca. Patrimoni etnològic construït. Consell Insular de Menorca. Aj. de Ciutadella, Sa Nostra.  
V.V.A.A.: ENCICLOPÈDIA DE MENORCA. Antropologia. T.XIV  
MOLL, FRANCESC DE BORJA: Diccionari català-valencià-balear

A photograph showing a low, rustic stone wall in the foreground, partially covered by dry grass and small plants. In the background, a tall, dark cell tower stands against a clear blue sky. The terrain appears to be a mix of rocky ground and sparse vegetation.

ÒRGAN CATALOGANT	NÚM. REG. CATÀLEG	N. REG. BIC
Ministeri d'Educació i Ciència		
Conselleria de Cultura del Govern balear		
Consell Insular de Menorca		

INCLÒS AL CATÀLEG DE 1986 ☒ SI ☐ NO

Consta en els registres de BIC del Govern balear i del Ministeri en virtut de la catalogació com a camí romà de J. Mascaró-Pasarius al I.M.P.P. i la declaració del monumento histórico-artístico de l'element.

## INFORMACIÓ GRÀFICA COMPLEMENTÀRIA







TVR-E02

## ELEMENT ETNOLÒGIC

A photograph showing a small, dark, rectangular opening in a rocky, vegetated hillside, likely a burrow entrance. The surrounding area is covered with green grass and small plants.

ÒRGAN CATALOGANT	NÚM. REG. CATÀLEG	N. REG. BIC
Ministeri d'Educació i Ciència		
Conselleria de Cultura del Govern balear		
Consell Insular de Menorca		

**INCLÒS AL CATÀLEG DE 1986**    ☐ SI    ☒ NO

## INFORMACIÓ COMPLEMENTÀRIA

OBSERVACIONS GENERALS	

## INFORMACIÓ GRÀFICA COMPLEMENTÀRIA

A large, dark, circular object, possibly a fossil or a rock, set against a light, textured background. The object has a rough, irregular surface and a prominent, lighter-colored, rectangular feature in the center. The background is a mottled, light brown and tan color, suggesting a natural, earthy setting.

### DESCRIPCIÓ COMPLEMENTÀRIA / TIPOLOGIA

MOLL, FRANCESC DE BORJA: Diccionari català-valencià-balear

REDACTADA PER Montserrat Anglada i Margarita Sales DATA 2007



TVR-E03

## ELEMENT ETNOLÒGIC

LOCALITZACIÓ		Torrevella	
ACCÉS	Dalt Cala Sant Esteve, pujant pel barranc de l'esquerra		
UBICACIÓ	aire lliure	TOPOGRAFIA	alt
COORD. UTM	x	610 896	ALTITUD 32 metres
	y	4 413 380	



TIPUS DE BÉ	DATA BiC
-------------	----------

ÒRGAN CATALOGANT	NÚM. REG. CATÀLEG	N. REG. BIC
Ministeri d'Educació i Ciència		
Conselleria de Cultura del Govern balear		
Consell Insular de Menorca		

INCLÒS AL CATÀLEG DE 1986 ☐ SI ☒ NO

## INFORMACIÓ COMPLEMENTÀRIA

OBSERVACIONS GENERALS	

## INFORMACIÓ GRÀFICA COMPLEMENTÀRIA



### DESCRIPCIÓ COMPLEMENTÀRIA / TIPOLOGIA

Al costat de la barraca es trobà una pica de forma arrodonida picada en pedra (veure fotografia complementària.

## BIBLIOGRAFIA

CAMPS, A., ELORDUY, J.: El camp de Menorca. Patrimoni etnològic construït. Consell Insular de Menorca. Aj. de Ciutadella, Sa Nostra.

MOLL, FRANCESC DE BORJA: Diccionari català-valencià-balear



DENOMINACIÓ

Barraca de Torrevella

REGIM JURÍDIC

Privat Particular

PROPIETARI

Pedro Mir Rodes

DOMICILI

c. Carrenca, 17 3-2 08017 Barcelona

ÚS ACTUAL

indefinit

TIPOLOGIA D'ENTITATS

BARRACA DE BESTIAR

CRONOLOGIA

s. XIX-XX

**DESCRIPCIÓ**  
Construcció rústica de grans dimensions per aixoplugar-se els animals. Feta en pedra en sec de forma rodona, formada exteriorment per una sèrie de parets sobreposades creant diferents pisos escalonats que van minvant de diàmetre així com es va pujant. A un costat solen tenir una pendent en forma de rampa a les voreres de tots els pisos que serveix per pujar còmodament fins el punt més alt de la barraca. Tenen falsa volta interior amb la que s'obté una forma que recorda a una baldufa invertida.

ESTAT DE CONSERVACIÓ

regular

PROTECCIÓ FÍSICA

cap

PROPOSTA D'ACTUACIÓ

incloure als inventaris oficials

INTERVENCIIONS REALITZADES

INFORMACIÓ COMPLEMENTÀRIA

MEDI FÍSIC

GEOLOGIA

calcari

VEGETACIÓ

matorral alt i obert

RECURSOS

hídrics (pou a prop)

RESTES MOBLES		
tipus de material	datació	observacions
ceràmic		
lític		
metall/vidre		
orgànic		

DESCRIPCIÓ COMPLEMENTÀRIA /TIPOLOGIA

BIBLIOGRAFIA

CAMPS, T., ELORDUY,J.: El camp de Menorca. Patrimoni etnològic construït. Consell Insular de Menorca. Aj. de Ciutadella, Sa Nostra.MOLL, FRANCESC DE BORJA: Diccionari català-valencià-balear

LOCALITZACIÓ

Torrevella

ACCÉS

Dalt Cala Sant Esteve, pujant pel barranc de l'esquerra

UBICACIÓ

aire lliure

TOPOGRAFIA

alt

COORD. UTM

x

610 819

y

4 413 413

ALTITUD

33

metres



DISPOSICIONS OFICIALS

TIPUS DE BÉ

DATA BIC

ÒRGAN CATALOGANT	NÚM. REG. CATÀLEG	N. REG. BIC
Ministeri d'Educació i Ciència		
Conselleria de Cultura del Govern balear		
Consell Insular de Menorca		

INCLÒS AL CATÀLEG DE 1986

☐ SI

☒ NO

OBSERVACIONS GENERALS

INFORMACIÓ GRÀFICA COMPLEMENTÀRIA



# CARTOGRAFIA CATÀLEG ETNOLÒGIC



# ÍNDEX CARTOGRAFIA CATÀLEG ETNOLÒGIC

Codi d'identificació	Denominació	Localització
ANA-E01	Molí De Sant Josep	Urb. Santa Ana
ANA-E02	Pedreres de Santa Ana	Santa Ana
BLV-E01	Aljub de Bellveure	Lloc de Bellveure
BNM-E01	Binimaimó	Lloc de Binimaimó
BRI-E01	Trams de Camins empedrat dels Bouers .	Lloc de Barranc del Rei
BRI-E02	Camí empedrat del Barranc del Rei	Barranc del Rei
BRI-E03	Sínies i canalitzacions .Horts del Barranc del Rei	Barranc del Rei
BRI-E04	Cova de ses Columnes	Barranc del Rei
BSB-E01	Aljub de l'Hipogeu	Binissaida de Baix
BSC-E01	Camí empedrat de Binissaida	Binissaida de Sa Creueta
BSC-E02	Caseta de vorera	Binissaida de Sa Creueta
BSC-E03	Pont de bestiar i caseta de vorera	Binissaida de Sa Torre
BSC-E04	Caseta de vorera de Binissaida	Binissaida de Sa Creueta
BSC-E05	Fites del terme Es Castell - Sant Lluís	Binissaida de Sa Creueta
BSC-E06	Fites del terme Es Castell - Sant Lluís	Binissaida de Sa Creueta
BSC-E07	Fites del terme Es Castell - Sant Lluís	Binissaida de Sa Creueta
BSC-E08	Fites del terme Es Castell - Sant Lluís	Binissaida de Sa Creueta
BSC-E09	Fites del terme Es Castell - Sant Lluís	Binissaida de Sa Creueta
BST-E01	Pou de torn	Binissaida de Sa Creueta
BST-E02	Corredor de camí	Binissaida de Sa Creueta
BST-E03	Pedrera i safareig de Binissaida	Binissaida de Sa Creueta
BTD-E01	Barraca de Biniatap de Dalt	Biniatap de Dalt
BTP-E01	Barraca de Biniatap	Biniatap
BTP-E02	Pou amb motor de sa Casa Nova	Biniatap
BTP-E03	Sínia de s'Hort den Xandru	Biniatap
BTP-E04	Barraques s'Hort den Xandru	Biniatap
CAC-E01	Coves de pescadors	Cala Corb
CAF-E01	Fites del Terme es Castell - Maó	Camí Verd
CAF-E02	Fites del Terme es Castell - Maó	Cala Figuera
CAF-E03	Fites del Terme es Castell - Maó	Cala Figuera
CAS-E01	Molí des camí de Maó	Entrada del Poble Es Castell
CSE-E01	Camí empedrat	Cala Sant Esteve
CSE-E02	Forn de fundició	Punta des Migjorn Cala Sant Esteve
CSE-E03	Caseta per barca de n' Urbina	Cala Sant Esteve
CSE-E04	Caseta per barca de Jaume Llopis	Cala Sant Esteve
CSE-E05	Cova den Llobera	Cala Sant Esteve
CSE-E07	Pou al costat de Fort Malborough	Cala Sant Esteve
CSE-E08	Zona de canteres, fornets i camí empedrat	Cala Sant Esteve
CSE-E09	Trinxeres excavades a la roca.	Cala Sant Esteve
FOD-E01	Vivers Maspoch	El Fonduco
FOD-E02	Era del Fonduco	El Fonduco
HFL-E01	Horts de la Florida	La Florida
RDR-E01	Cova del Repòs del Rei	Repòs del Rei
RDR-E02	Sínia del Repòs del Rei A	Repòs del Rei
RDR-E02	Sínia del Repòs del Rei B	Repòs del Rei
RDR-E03	Camí Vell de Maó - Es Castell	Repòs del Rei
SAC-E01	Pedrera Santa Creu	Santa Creu
SAC-E02	Era Santa Creu	Santa Creu
SAC-E03	Molí de Santa Creu	Santa Creu.
SAC-E04	Pedreres davall cases Santa Creu	Santa Creu
SBI-E01	Sínia de s'Hort de Biali	Biali
SCF-E01	Camí empedrat .	Sínia Cala Figuera
SCF-E02	Sínia de Cala Figuera	Cala Figuera
SDR-E01	Pedrera Robadones	Sínia den Robadones
SDR-E02	Camí Verd	Pujada del Camí Verd
SDT-E01	Sínia des Boter	Sínia des Boter
SGN-E01	Pedreres de Son Granot	Son Granot
STU-E01	Sínia de Son Tudurí	Son Tudurí
SVL-E01	Forat de pescadors	Son Vidal
SVL-E02	Aljub de Son Vidal	Son Vidal
SVL-E03	Fites del Terme Es Castell - Sant Lluís	Son Vidal
SVL-E04	Fites del Terme Es Castell - Sant Lluís	Son Vidal
SVL-E05	Fites del Terme Es Castell - Sant Lluís	Son Vidal
TNR-E01	Aljub de Torrenova del Rei	Lloc de Torre Nova del Rei
TNR-E02	Pedreres de sa Raval Nova	Urbanització de Sol de l'Est.
TOX-E01	Sínia de Toraixa des Pi	Toraixa des Pi
TRE-E01	Fites del Terme Es Castell - Sant Lluís	Trebaluger
TRE-E02	Fites del Terme Es Castell - Sant Lluís	Trebaluger
TRE-E03	Fites del Terme Es Castell - Sant Lluís	Es Barranc de Trebaluger

## ÍNDIX CARTOGRAFIA CATÀLEG ETNOLÒGIC

Codi d'identificació	Denominació	Localització
TRE-E04	Fites del Terme Es Castell - Sant Lluís	Es Barranc de Trebaluger
TRE-E05	Fites del Terme Es Castell - Sant Lluís	Trebaluger
TRE-E06	Fites del Terme Es Castell - Sant Lluís	Trebaluger
TRE-E07	Fites del Terme Es Castell - Sant Lluís	Trebaluger
TRE-E08	Fites del Terme Es Castell - Sant Lluís	Trebaluger
TRE-E09	Fites del Terme Es Castell - Sant Lluís	Trebaluger
TRE-E10	Fites del Terme Es Castell - Sant Lluís	Trebaluger
TRE-E11	Fites del Terme Es Castell - Sant Lluís	Trebaluger
TRE-E12	Fites del Terme Es Castell - Sant Lluís	Trebaluger
TRE-E13	Fites del Terme Es Castell - Sant Lluís	Trebaluger
TRE-E14	Fites del Terme Es Castell - Sant Lluís	Trebaluger
TRE-E15	Fites del Terme Es Castell - Sant Lluís	Trebaluger
TRE-E16	Fites del Terme Es Castell - Sant Lluís	Trebaluger
TRE-E17	Fites del Terme Es Castell - Sant Lluís	Trebaluger
TRE-E18	Fites del Terme Es Castell - Sant Lluís	Trebaluger
TRE-E19	Fites del Terme Es Castell - Sant Lluís	Trebaluger
TRE-E20	Fites del Terme Es Castell - Sant Lluís	Trebaluger
TRE-E21	Fites del Terme Es Castell - Sant Lluís	Trebaluger
TRE-E22	Fites del Terme Es Castell - Sant Lluís	Trebaluger
TRP-E01	Creu des Tres Termes	Camí de Trepucó
TRP-E02	Fites del Terme Es Castell - Maó	Caseriu de Trepucó
TRP-E03	Fites del Terme Es Castell - Maó	Caseriu de Trepucó
TRP-E04	Fites del Terme Es Castell - Maó	Caseriu de Trepucó
TRP-E05	Fites del Terme Es Castell - Maó	Caseriu de Trepucó
TRP-E06	Pedreres de Trepucó	Trepucó
TRP-E07	Boueret de Trepucó	Trepucó
TVR-E01	Trams de Camí Empedrat	Torrevel·la Del Rei
TVR-E02	Pou de Torrevel·la	Torrevel·la
TVR-E03	Barraca de dues Entrades	Torrevel·la
TVR-E04	Barraca de Torrevel·la	Torrevel·la
XEN-E01	Na Xenxa	Na Xenxa D'En Borràs

ANA-E01 MOLÍ DE SANT JOSEP

TIPOLOGIA : MOLÍ DE VENT FARINER

ED50 UTM X = 610550 UTM Y = 4415152

Cartografia E 1:1000

Font. IDE Menorca





**ANA-E02 PEDRERES DE SANTA ANA**

TIPOLOGIA : PEDRERA

ED50 UTM X = 610453 UTM Y = 4415103

Cartografia E 1:1000

Font. IDE Menorca



**BLV-E01 ALJUB DE BELLVEURE**

**TIPOLOGIA :** ALJUB DE BELLVEURE

**ED50 UTM X = 609892 UTM Y = 4415195**

*Cartografia E 1:1000*

**Font. IDE Menorca**



**BNM-E01 BINIMAIMÓ**

**TIPOLOGIA :** SÍNIA, ERA I BARRACA DE BESTIAR

**ED50 UTM X = 610369 UTM Y = 4414278**

*Cartografia E 1:1000*

**Font. IDE Menorca**





**BRI-E01 TRAM EMPEDRAT DEL CAMÍ DEL BOUER**

TIPOLOGIA : CAMÍ EMPEDRAT

ETRS89 UTM X = 610894 UTM Y = 4413640

Cartografia E 1:1000

Font. IDE Menorca



**BRI-E02 CAMÍ EMPEDRAT DEL BARRANC DEL REI**

**TIPOLOGIA :** CAMÍ EMPEDRAT

**ED50 UTM X = 610953 UTM Y = 4413603**

*Cartografia E 1:1000*

**Font. IDE Menorca**



**BRI-E03 SÍNIES I CANALITZACIONS. HORTS DEL BARRANC DEL REI**

**TIPOLOGIA :** CANALITZACIÓ HIDRÀULICA I SÍNIES      **ED50 UTM X = 611016 UTM Y = 4413625**

*Cartografia E 1:1000*

**Font. IDE Menorca**





**BRI-E04 COVA DE SES COLUMNES**

**TIPOLOGIA :** HIPOGEU, COVA ARTIFICIAL  
O PEDRERA

**ED50 UTM X = 611095 UTM Y = 4413774**

*Cartografia E 1:1000*

**Font. IDE Menorca**



**BSB-E01 ALJUB DE L'HIPOGEU**

**TIPOLOGIA : ALJUB**

**ED50 UTM X = 611557 UTM Y = 4412778**

*Cartografia E 1:1000*

**Font. IDE Menorca**



**BSC-E01 CAMÍ EMPEDRAT BINISSAIDA**

TIPOLOGIA : CAMÍ EMPEDRAT

ED50 UTM X = 611073 UTM Y = 4412472

Cartografia E 1:1000

Font. IDE Menorca





## CARTOGRAFIA DEL CATÀLEG DE PATRIMONI. ES CASTELL

### BSC-E02 CASETA DE VORERA

TIPOLOGIA : CASETA VORERA  
REFUGI PESCADORS

ED50 UTM X = 611851 UTM Y = 4412024

Cartografia E 1:1000

Font. IDE Menorca



**BSC-E03 PONT DE BESTIAR I CASETA DE VORERA**

TIPOLOGIA : PONT DE BESTIAR

ETRS89 UTM X = 611776 UTM Y = 4412921

Cartografia E 1:1000

Font. IDE Menorca



**BSC-E04 CASETA DE VORERA DE BINISSAIDA**

**TIPOLOGIA :** CASETA VORERA

**ED50 UTM X = 611817 UTM Y = 4412571**

*Cartografia E 1:1000*

**Font. IDE Menorca**





**BSC-E05 FITES DEL TERME ES CASTELL - SANT LLUÍS**

TIPOLOGIA : MONJOIES

ED50 UTM X = 610535 UTM Y = 4412360

Cartografia E 1:1000

Font. IDE Menorca



**BSC-E06 FITES DEL TERME ES CASTELL - SANT LLUÍS**

TIPOLOGIA : MONJOIES

ED50 UTM X = 610631 UTM Y = 4412293

Cartografia E 1:1000

Font. IDE Menorca



**BSC-E07 FITES DEL TERME ES CASTELL - SANT LLUÍS**

**TIPOLOGIA :** MONJOIES

**ED50 UTM X = 610644 UTM Y = 4412229**

*Cartografia E 1:1000*

**Font. IDE Menorca**

