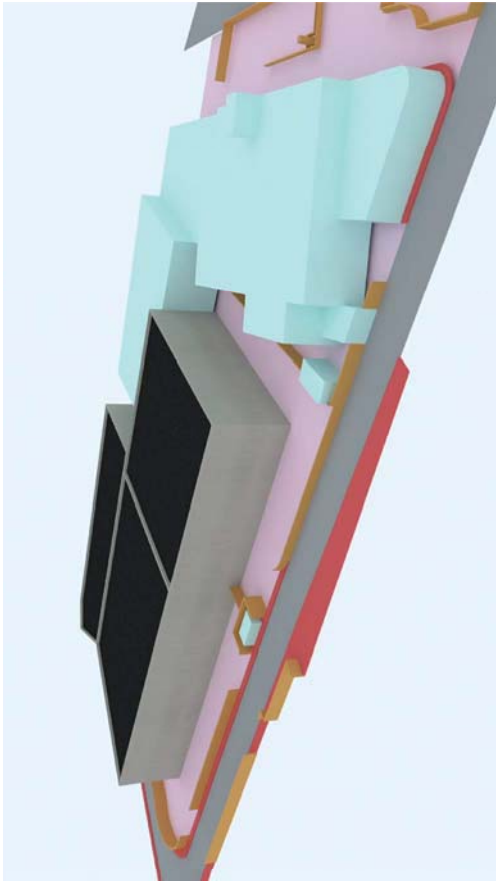
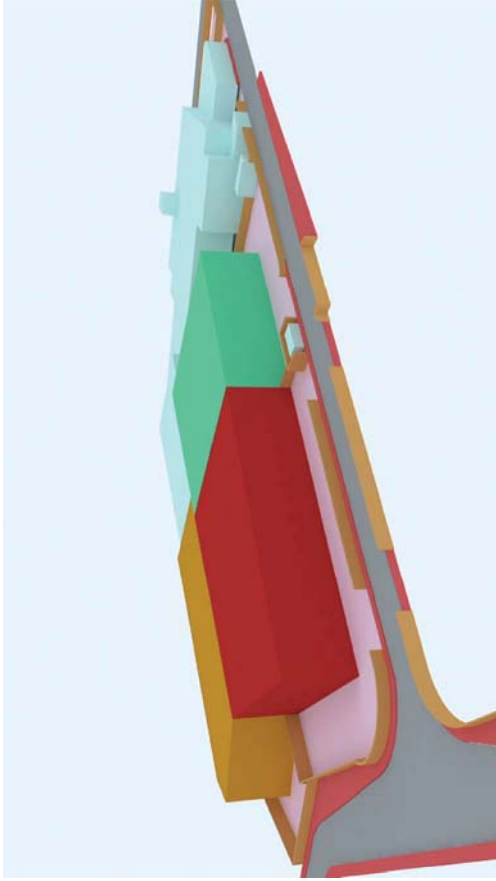


REFUNDO DE LOS ESTUDIOS DE DETALLE PARA LA
RECORDACION VOLUMETRICA DE TRES PARCELAS
EN EL POLIGONO INDUSTRIAL

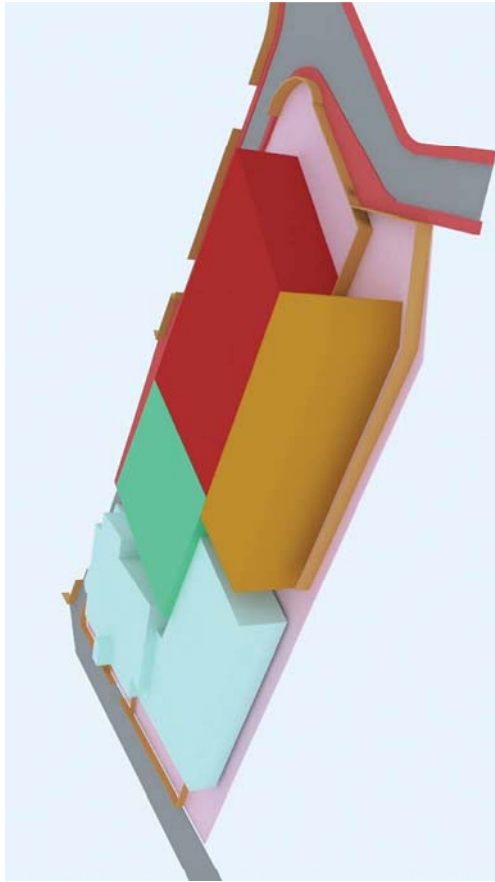
PROMOTORES	UBICACION	PLANO DE	ESCALAS
TRITRACCIÓN VIBROS DE FOMENTERA, S.R.L. MUELLES CARLOS S.A.L. MARIN CARMENTU TORRES BELEN TOR TORRES CARMENTU TORRES CARMENTU TORRES	POLIGONO INDUSTRIAL DE FOMENTERA CARMENTU TORRES SAN FRANCISCO JAVIER - FOMENTERA	PLANO N°	2



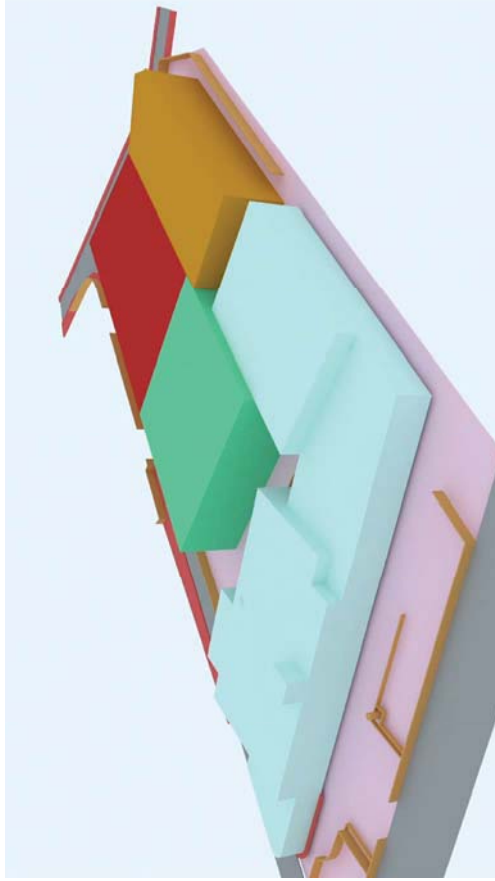
SIMULACIÓN SEGÚN CONSTRUCCIÓN





SIMULACIÓN SEGÚN PROPIEDADES



SIMULACIÓN SEGÚN PROPIEDADES



SIMULACIÓN SEGÚN PROPIEDADES

	EXPEDIENTE		05-17
	REFUNDIR LOS ESTUDIOS DE DETALLE PARA LA REORDENACIÓN VOLUMÉTRICA DE TRES PARCELAS EN EL POLÍGONO INDUSTRIAL		ENERO 2021
	PROMOTORES	TRITURACIÓN Y VIBRADOS DE FORMENTERA, S.R.L. MUEBLES CARLOS, S.A.U. MARÍA CARMEN TUR TORRES BELEN TUR TORRES RICARDO TUR TORRES CAROLINA TUR TORRES	
	UBICACIÓN	POLÍGONO INDUSTRIAL DE FORMENTERA MANZANA 33651 • PARCELAS 08-11-12 SANT FRANCESC XAVIER • FORMENTERA	
PLANO DE		SIMULACIÓN	
		ESCALAS	