

revisión
00 16.08.31 entrega

estudio de detalle
DE CUBRIMIENTO Y CERRAMIENTO DEL YACIMIENTO
C/ des Quatre Cantons, 2 / Puig d'en Valls / Santa Eulària des Riu

promotor
CONSELL INSULAR DEIVISSA

arquitecto
Toni Mari Torres, llibra, tel. 971 31 33 62, tmm@irratals.es

este documento se ha redactado por encargo expreso del promotor para este proyecto. No está permitida su reproducción para ninguna finalidad sin la autorización del arquitecto

TONI MARI TORRES
arquitecte

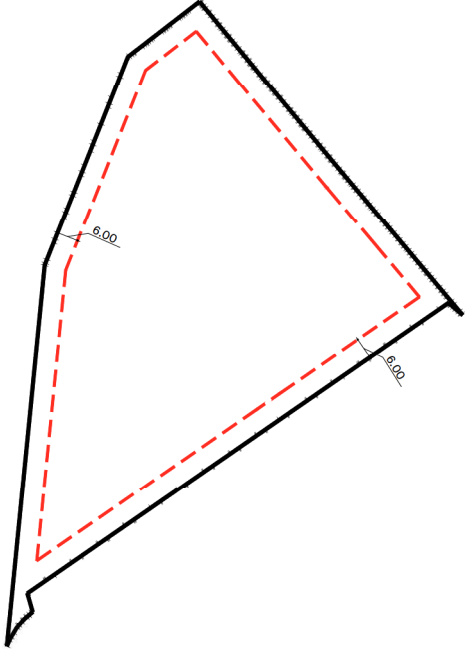
002^G

emplazamiento
plano

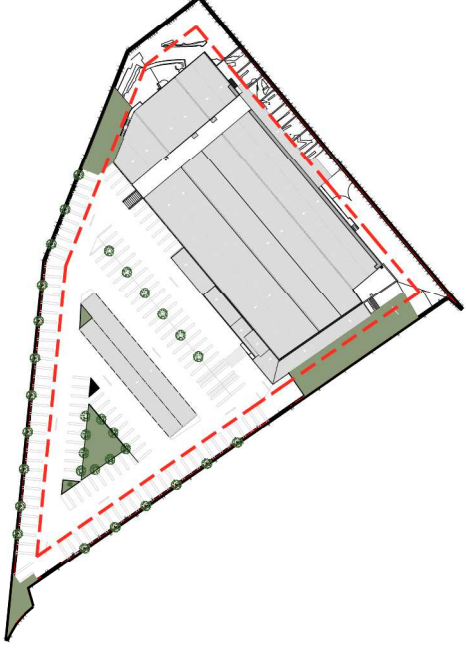
rev 00
nov'20

proj
5216587
1/2.000

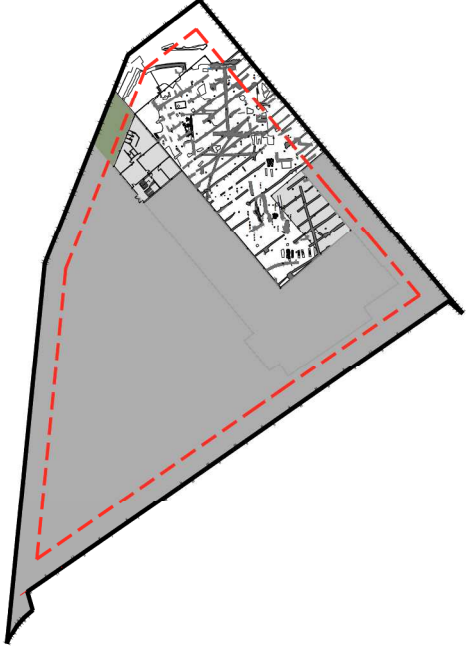
SOLAR + RETRANQUEO NORMATIVO



SOLAR + RETRANQUEO NORMATIVO + EDIF. EXISTENTE (planta cubierta)



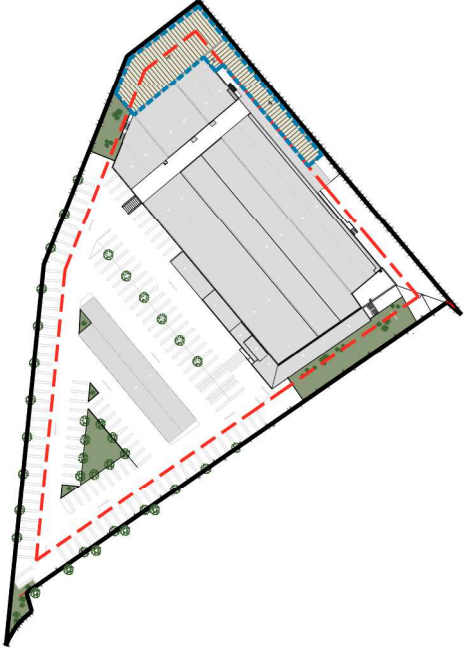
SOLAR + RETRANQUEO NORMATIVO + EDIF. EXISTENTE (planta sótano)



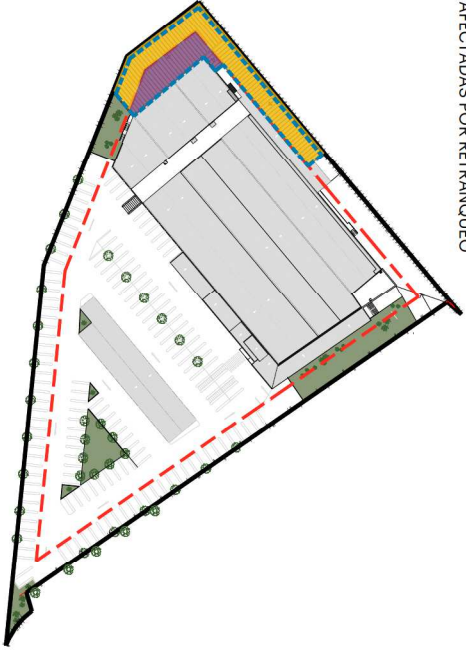
DELIMITACIÓN SOLAR

RETRANQUEO NORMATIVO (6m.)

SOLAR + RETRANQUEO NORMATIVO + INTERVENCIÓN



SOLAR + RETRANQUEO NORMATIVO + ZONAS INTERVENCIÓN AFECTADAS POR RETRANQUEO



ORTOFOTO



712.16m²



ZONA DE INTERVENCIÓN

202.10m²

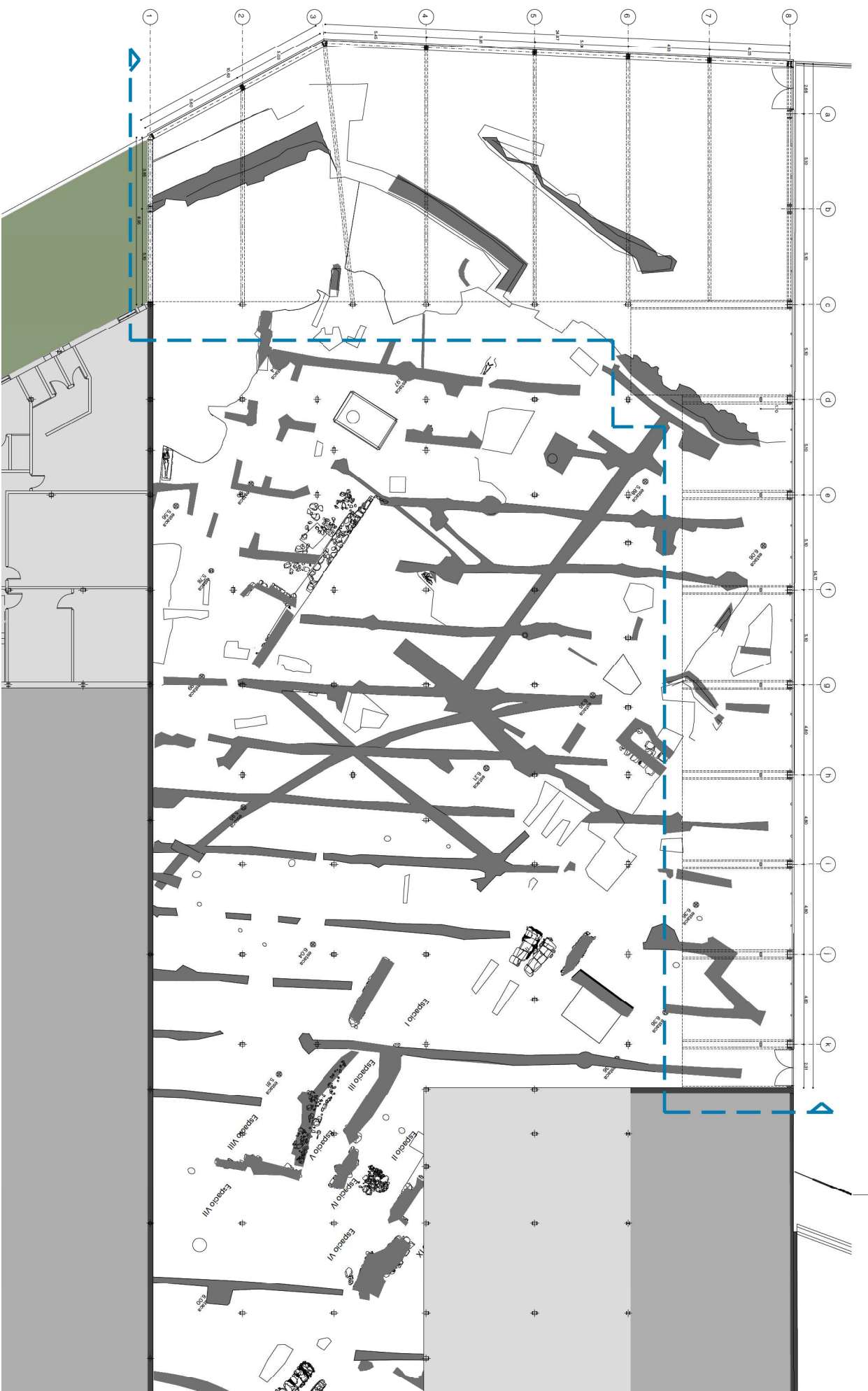


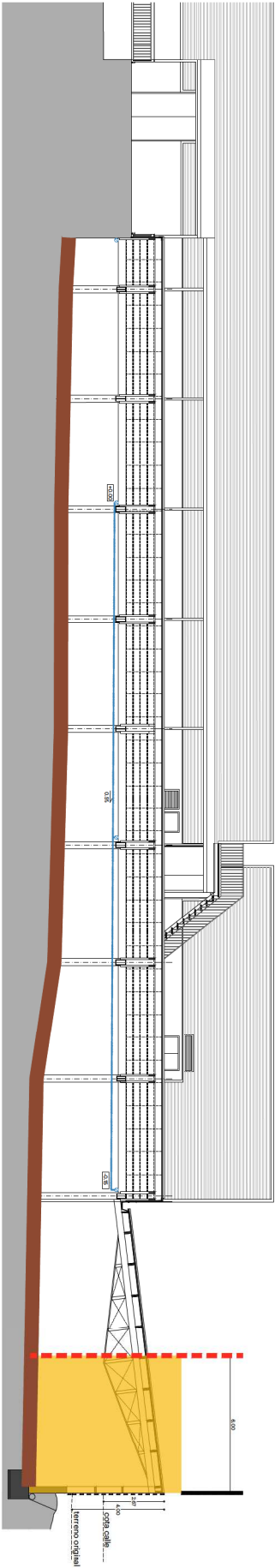
ACTUACIÓN FUERA DE RETRANQUEO

510.06m²

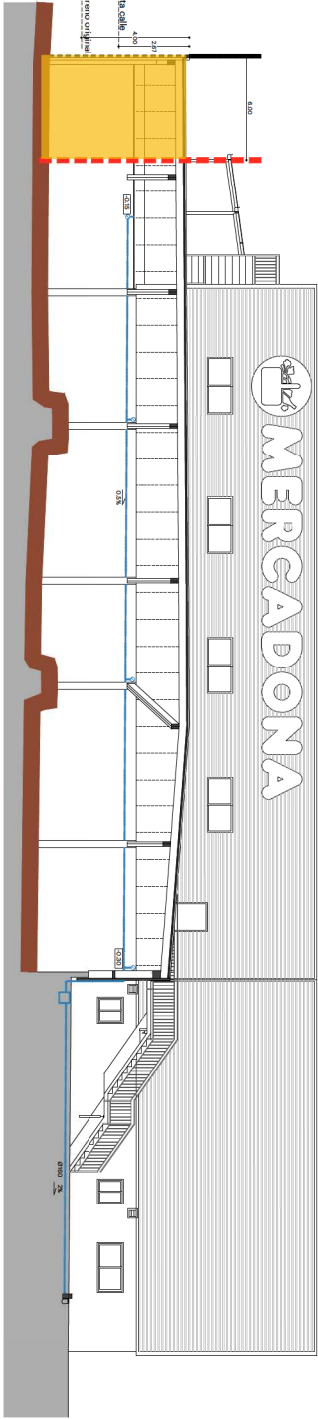


ACTUACIÓN EN ZONA DE RETRANQUEO (6m.)



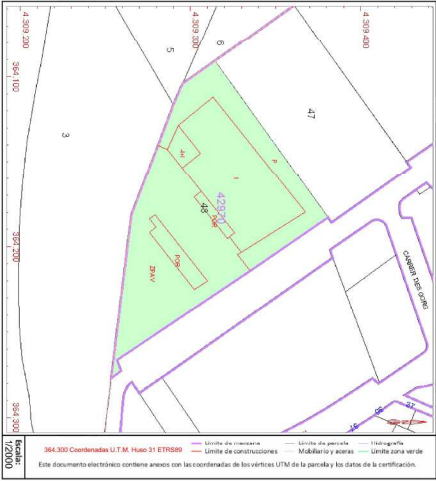


SECCIÓN AA'



SECCIÓN BB'

- DELIMITACIÓN SOLAR
- RETRANQUEO NORMATIVO (6m.)
- YACIMIENTO ARQUEOLÓGICO
- ACTUACIÓN EN ZONA DE RETRANQUEO (6m.)



CATASTRO



NNSS

