

CATÀLEG DE PROTECCIÓ D'EDIFICIS I ELEMENTS D'INTERÈS HISTÒRIC, ARTÍSTIC, ARQUITECTÒNIC, I PAISATGÍSTIC DE PALMA

DENOMINACIÓ: CAN CATEURA

PROTECCIÓ: B

SITUACIÓ: C/ DE LA CALATRAVA, 14 REF.CAD: 003987-02 CLAU: 09/05

1.- IDENTIFICACIÓ / 1

- 1.- ENTORN O CONTEXT . Casa que forma part del front marítim de la Calatrava, integrada en un conjunt d'edificis alineats amb l'antiga murada àrab, ja desapareguda. La façana posterior s'alça sobre la pl. de Llorenç Villalonga on s'obre la portassa de la cotxera.
- 2.- CRONOLOGIA: . Segles XIV-XV amb intervencions posteriors. Documentada com a adoberia i vivenda als cadastres del segle XVI i XVII i en els il·letaris del s. XIX.
- 3.- AUTORIA .
- 4.- ADSCRIPCIÓ CULTURAL/
/ESTILÍSTICA: . Obrador gòtic als baixos amb ampliacions en profunditat i alçària d'èpoques indeterminades.
- 5.- DESCRIPCIÓ: . Casa entre mitgeres de buc compacte dividida en tres plantes i una cotxera situada a un nivell inferior amb sortida per la pl. Llorenç Villalonga. **Façanes:** la façana principal en el c. de la Calatrava té un portal d'arc escarser i dos balcons que corresponen a una reforma del s. XIX, la qual ocultà el parament medieval original. De fet, es veuen els vestigis d'una finestra coronella de dos arcs. Es troba referida emblanquinada amb les obertures emmarcades per vases de color ocre, ara molt descolorides. El porxo de dalt és tot obert amb un ampitador i una obertura central semblant a una finestra balconera entre dues pilastres. El portal, segurament transformat, té cap-i-alt escarser amb brancals interiors a escaire reformat en esplandit. La façana posterior s'articula en dos nivells a causa d'una gran terrassa situada a nivell de la planta noble. La terrassa constitueix un element definidor del caràcter estructural de la casa. **Interior: Planta baixa:** En aquesta planta es conserva una antiga adoberia que forma un espai de quatre crugies separades per dos arcs diafragma ogivals i un tercer d'escarser complementat per un de mig punt amb el qual comparteix una pilastra rectangular. Aquest espai es tanca al fons per un gran magatzem d'estructura moderna. A la paret mitgera amb Can Maura, feta de tapiera, s'hi troba una finestra de doble esplandit i al peu de la paret occidental,

CATÀLEG DE PROTECCIÓ D'EDIFICIS I ELEMENTS D'INTERÈS HISTÒRIC, ARTÍSTIC, ARQUITECTÒNIC, I PAISATGÍSTIC DE PALMA

DENOMINACIÓ: CAN CATEURA

PROTECCIÓ: B

SITUACIÓ: C/ DE LA CALATRAVA, 14 REF.CAD: 003987-02 CLAU: 09/05

1.- IDENTIFICACIÓ / 2

feta de mitjans, hi ha vestigis de la sèquia. Entre l'arc de l'entrada i el primer arc diafragma veiem romanalles d'embigat original. També cal destacar la presència de permòdols sobre els arcs ogivals. **Planta noble i planta superior:** La planta noble correspon a la vivenda, que sembla haver estat reformada en els segles XVIII i XIX. La planta superior és un gran porxo amb pilastres adossades i coberta de teula vista sobre bigues. Aquest porxo té un gran valor etnogràfic perquè era, en altre temps, l'assegador de les pells, les quals eren penjades de nombrosos ganxos que encara es veuen a les bigues. S'han d'esmentar, també, les persianes graduables que hi ha sobre un pati interior de Can Maura i les que s'obren a la façana sud.

6.- INTERVENCIIONS:

Reformes:

. A la planta noble en els segles XIX-XX. Construcció d'una cuina ocupant part de la terrassa.

Restauracions:

.

7.- ESTAT DE CONSERVACIÓ:

Estructura: No hi apreciam desperfectes a primera vista.

Façanes: Referit degradat.

Cobertes: No hi apreciam desperfectes a primera vista.

Interiors: íd.

Espais Comuns: íd.

Conjunt: íd.

8.- USOS:

Actual:

. Habitatge particular.

Anteriors:

. En temps antics, també adoberia.

9.- RÈGIM JURÍDIC I DE PROPIETAT:

. Privada. Margalida Bennasser Barceló.

10.- PROTECCIÓ EXISTENT:

.

11.- BIBLIOGRAFIA I DOCUMENTACIÓ:

. Cadastre 1576 (J.Ramis de Ayreflor, 1914); Cadastre 1685 i 'Vecindario' 1730, ARM; Padrons Municipals de 1816 i de 1853, AMP.

CATÀLEG DE PROTECCIÓ D'EDIFICIS I ELEMENTS D'INTERÈS
HISTÒRIC, ARTÍSTIC, ARQUITECTÒNIC, I PAISATGÍSTIC DE PALMA

DENOMINACIÓ: CAN CATEURA

PROTECCIÓ: B

SITUACIÓ: C/ DE LA CALATRAVA, 14 REF.CAD: 003987-02 CLAU: 09/05

1.- IDENTIFICACIÓ / 3

12.- OBSERVACIONS:

. Possiblement Can Cateura és la mostra més ben conservada de casa dividida en adoberia i vivenda. La planta baixa de construcció gòtica i el porxo de dalt, antic assecador, reforcen el valor històric i etnogràfic de l'edifici. Es recomana la preservació d'aquest caràcter.

CATÀLEG DE PROTECCIÓ D'EDIFICIS I ELEMENTS D'INTERÈS HISTÒRIC, ARTÍSTIC, ARQUITECTÒNIC, I PAISATGÍSTIC DE PALMA

DENOMINACIÓ: CAN CATEURA

PROTECCIÓ: B

SITUACIÓ: C/ DE LA CALATRAVA, 14 REF.CAD: 003987-02 CLAU 09/05

2.- PROTECCIÓ I DIRECTRIUS D'INTERVENCIÓ

- 1.- VALORACIÓ GLOBAL: Casa de frontis tradicional amb elements característics d'adoberia. Baixos d'adoberia històrica de gran amplitud per arcs diafragma ogivals.
- 2.- CONJUNT: El seu interès es basa en la integració ambiental del seu frontis i la seva significació tipològica, i en el caràcter històrico-ambiental de l'obrador _pel que fa a les quatre primeres crugies_ i d'un buc històric a determinar al pis i al porxo de dalt.
- 3.- COMPOSICIÓ VOLUMÈTRICA: Conservar el buc històric. L'interès de l'assecador del porxo de dalt determina així mateix la necessitat d'incloure l'edificació situada sota ell.
- 4.- ESTRUCTURA: Conservar el buc històric i el porxo de dalt.
- 5.- FAÇANES: Conservar la configuració. Restituir els enllestits tradicionals.
- 6.- COBERTES: Conservar.
- 7.- INTERIORS: Potenciar els espais d'adoberia diafragmàtica històrica als baixos i l'assecador del porxo de dalt.
- 8.- ESPAIS COMUNS:
- 9.- ALTRES ELEMENTS: Preservar i documentar romanalles històriques aparents o ocultes.
- 10.- ORDENANCES D'APLICACIÓ
ELEMENT: P.G.O.U. Centre Històric. P.E.R.I. de la Calatrava, 31/03/1989.
ENTORN:

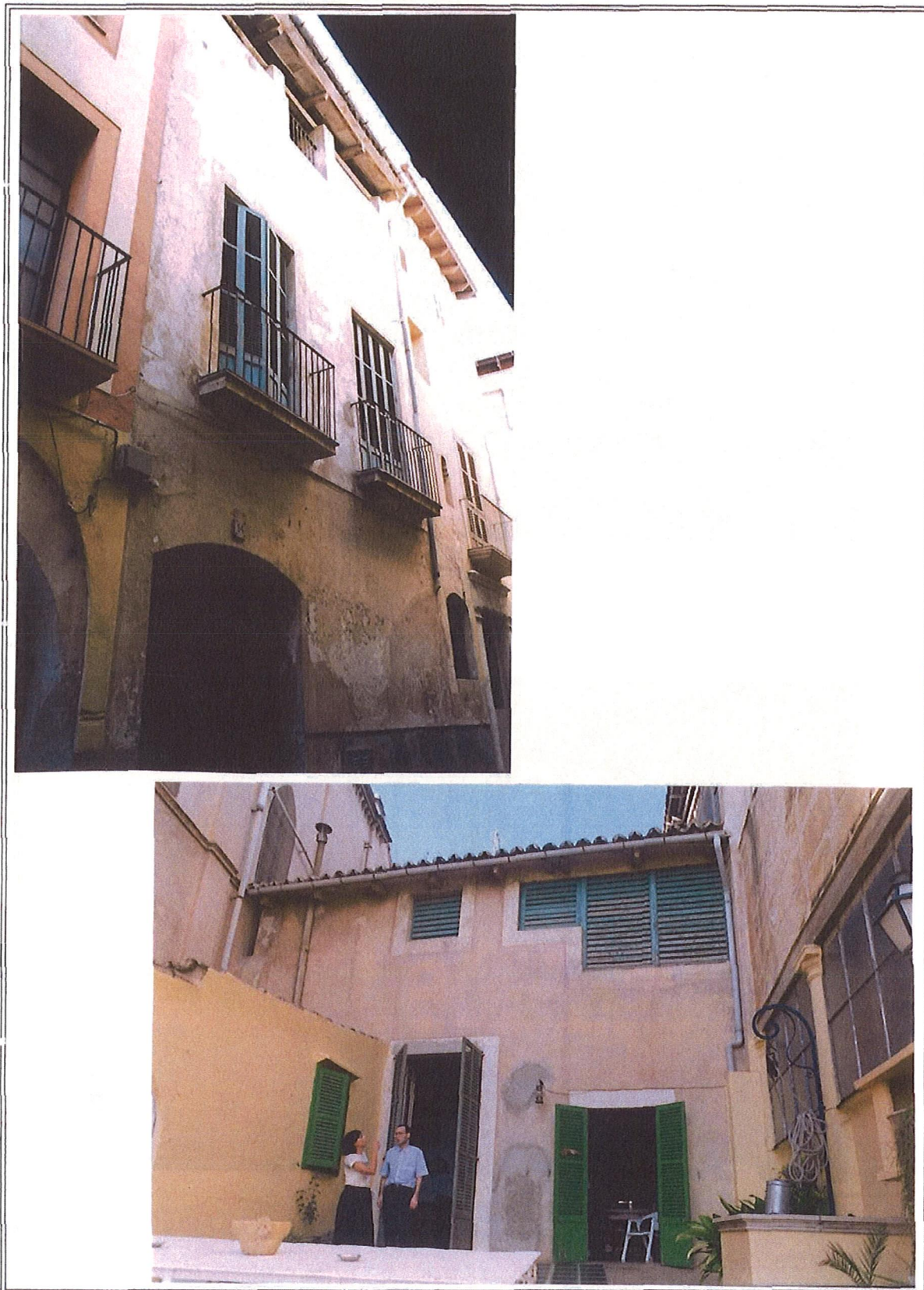
CATÀLEG DE PROTECCIÓ D'EDIFICIS I ELEMENTS D'INTERÈS HISTÒRIC, ARTÍSTIC, ARQUITECTÒNIC, I PAISATGÍSTIC DE PALMA

DENOMINACIÓ: CAN CATEURA

PROTECCIÓ: B

SITUACIÓ: C/ DE LA CALATRAVA, 14 **REF.CAD:** 003987-02 **CLAU:** 09/05

3.- INFORMACIÓ GRÀFICA / 1



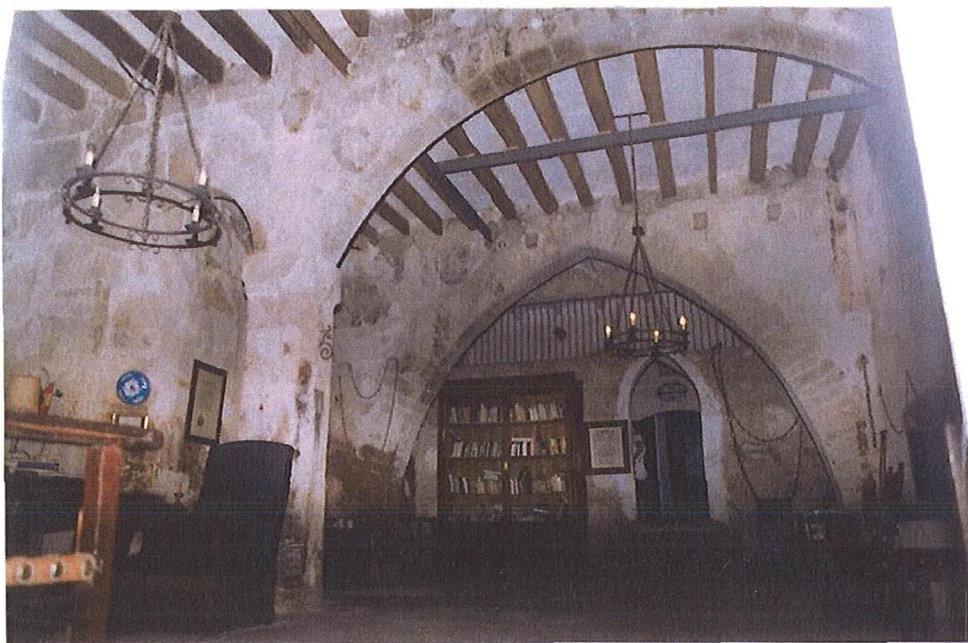
CATÀLEG DE PROTECCIÓ D'EDIFICIS I ELEMENTS D'INTERÈS HISTÒRIC, ARTÍSTIC, ARQUITECTÒNIC, I PAISATGÍSTIC DE PALMA

DENOMINACIÓ: CAN CATEURA

PROTECCIÓ: B

SITUACIÓ: C/ DE LA CALATRAVA, 14 REF.CAD: 003987-02 CLAU: 09/05

3.- INFORMACIÓ GRÀFICA / 2



CATÁLOGO DE PROTECCIÓN DE EDIFICIOS Y ELEMENTOS DE INTERÉS HISTÓRICO, ARTÍSTICO, ARQUITECTÓNICO Y PAISAJÍSTICO DE PALMA.

DENOMINACIÓN: CAN CATEURA

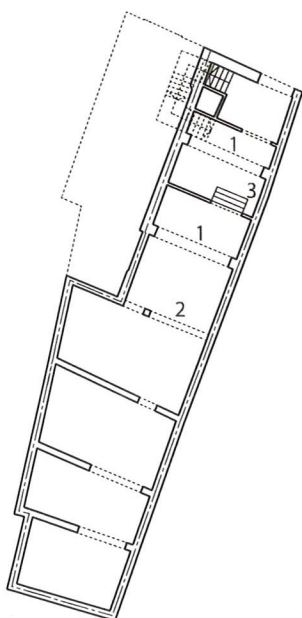
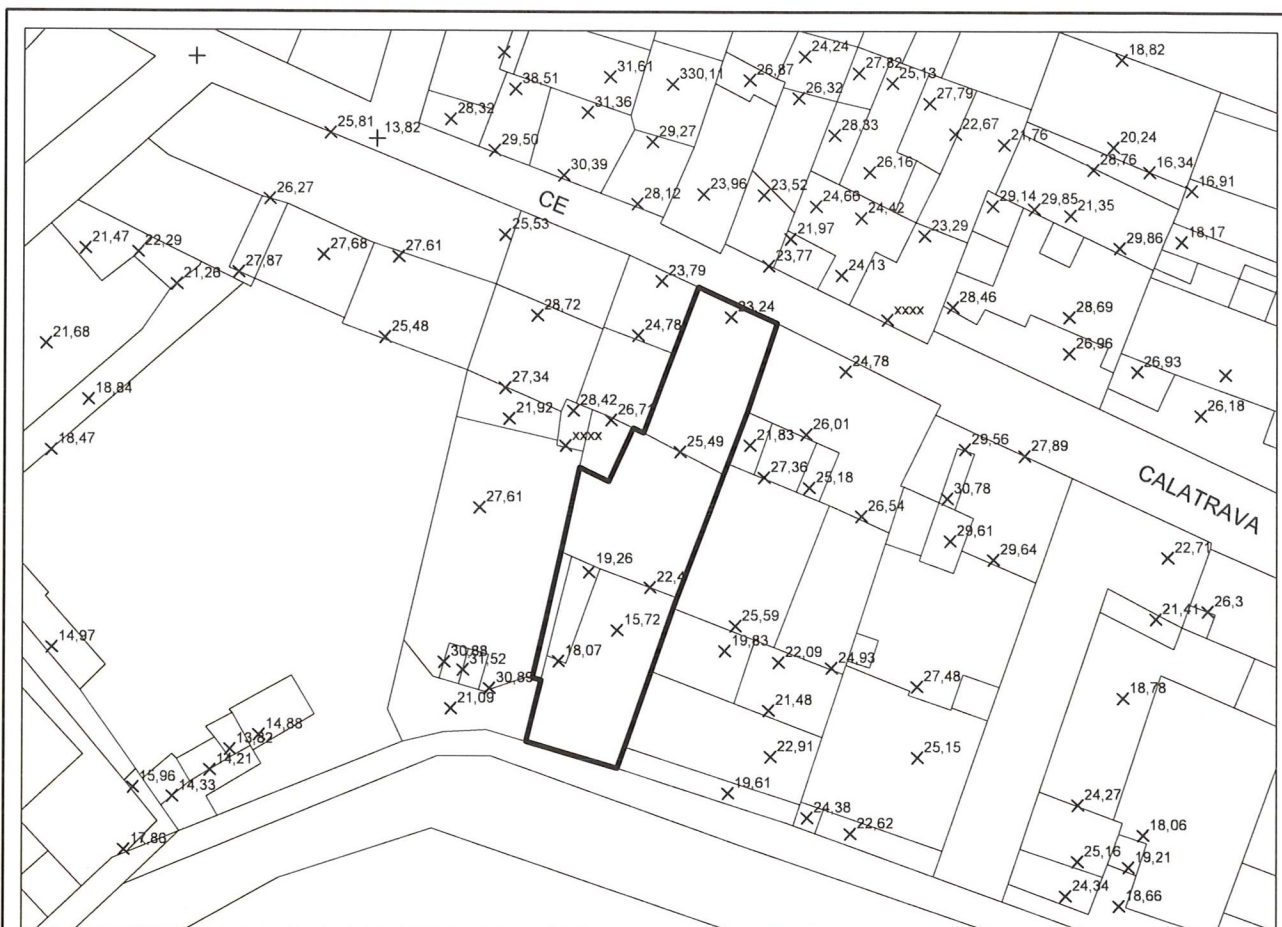
SITUACIÓN: C/ DE LA CALATRAVA, 14.

REF. CAT.: 003987-02

PROTECCIÓN: B

CLAVE: 09/05

4.- ÁMBITO Y SITUACIÓN /1



ELEMENTOS APARENTES:

- 1.- Arco ojival
- 2.- Arco rebajado
- 3.- Portal "redondo" tapiado