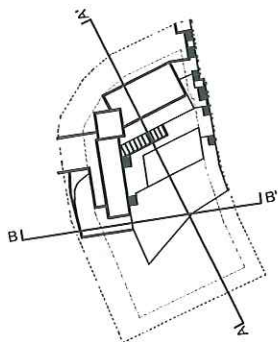
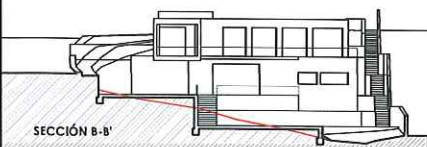


SECCIÓN A-A'



SECCIÓN B-B'



CA 14
Arquitectura y Urbanismo S.L.
www.ca14.com

ARQUITECTOS: JAVIER MUNARRIZ DE ALDAZ
CARMEN RIVILLA CALLE
PROPIEDAD: NEBUL REAL STATE S.L.

ESTUDIO DE DETALLE DE ORDENACIÓN DE VOLUMENES
DE DOS VIVIENDAS EN LA URBANIZACIÓN ROCA LLISA.
STA. EULÀRIA DES RIU, IBIZA

PLANO:
VIVIENDA A
ESQUEMA DE VOLUMENES

NORTE
MAYO 2019
ESCALA
S/E

PLANO Nº
A-V0



CA 14
Arquitectura y Urbanismo S.L.
www.ca14.com

ARQUITECTOS: JAVIER MUNARRIZ DE ALDAZ
CARMEN RIVILLA CALLE
PROPIEDAD: NEBUL REAL STATE S.L.

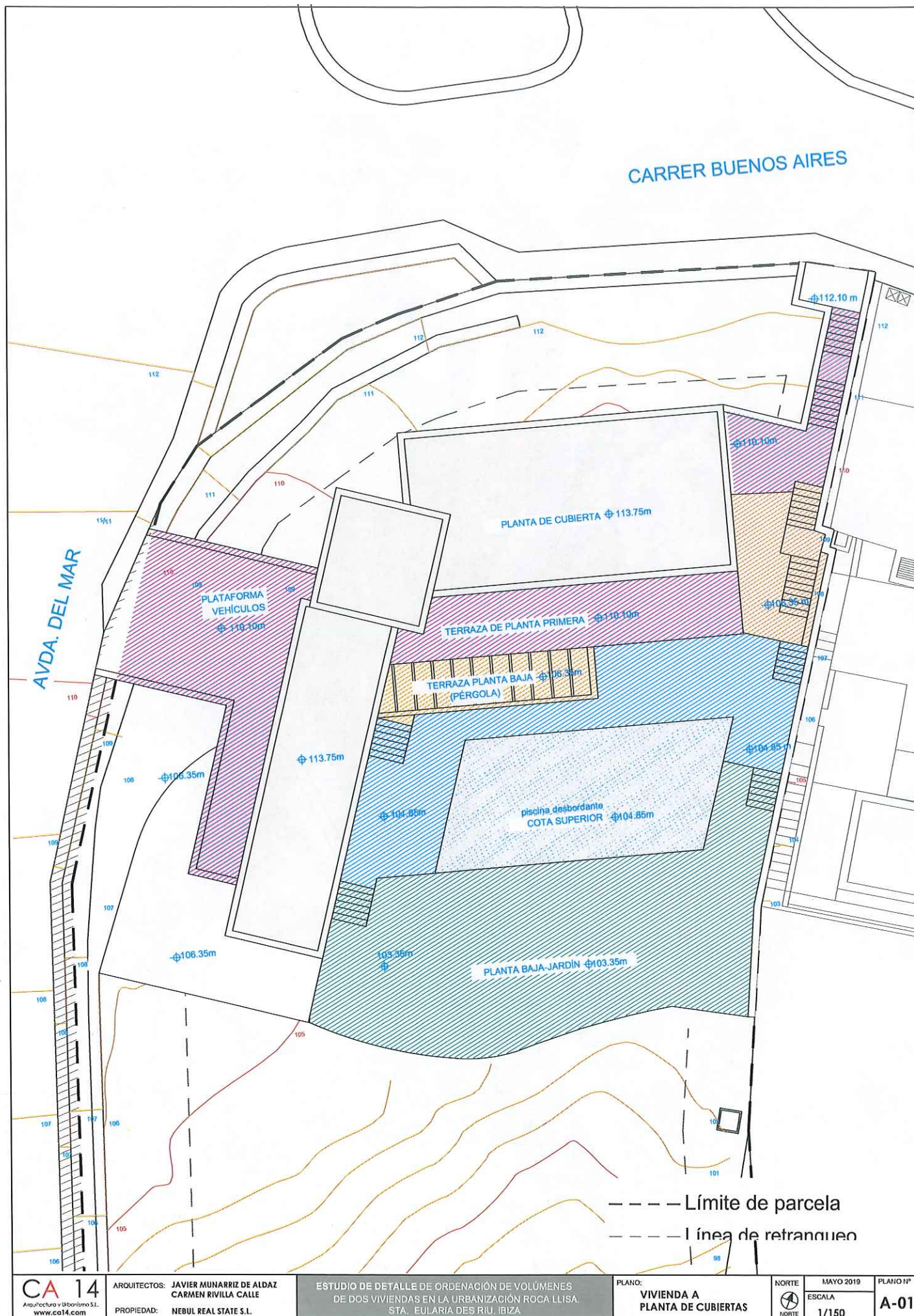
ESTUDIO DE DETALLE DE ORDENACIÓN DE VOLUMENES
DE DOS VIVIENDAS EN LA URBANIZACIÓN ROCA LLISA,
STA. EULARIA DES RIU, IBIZA

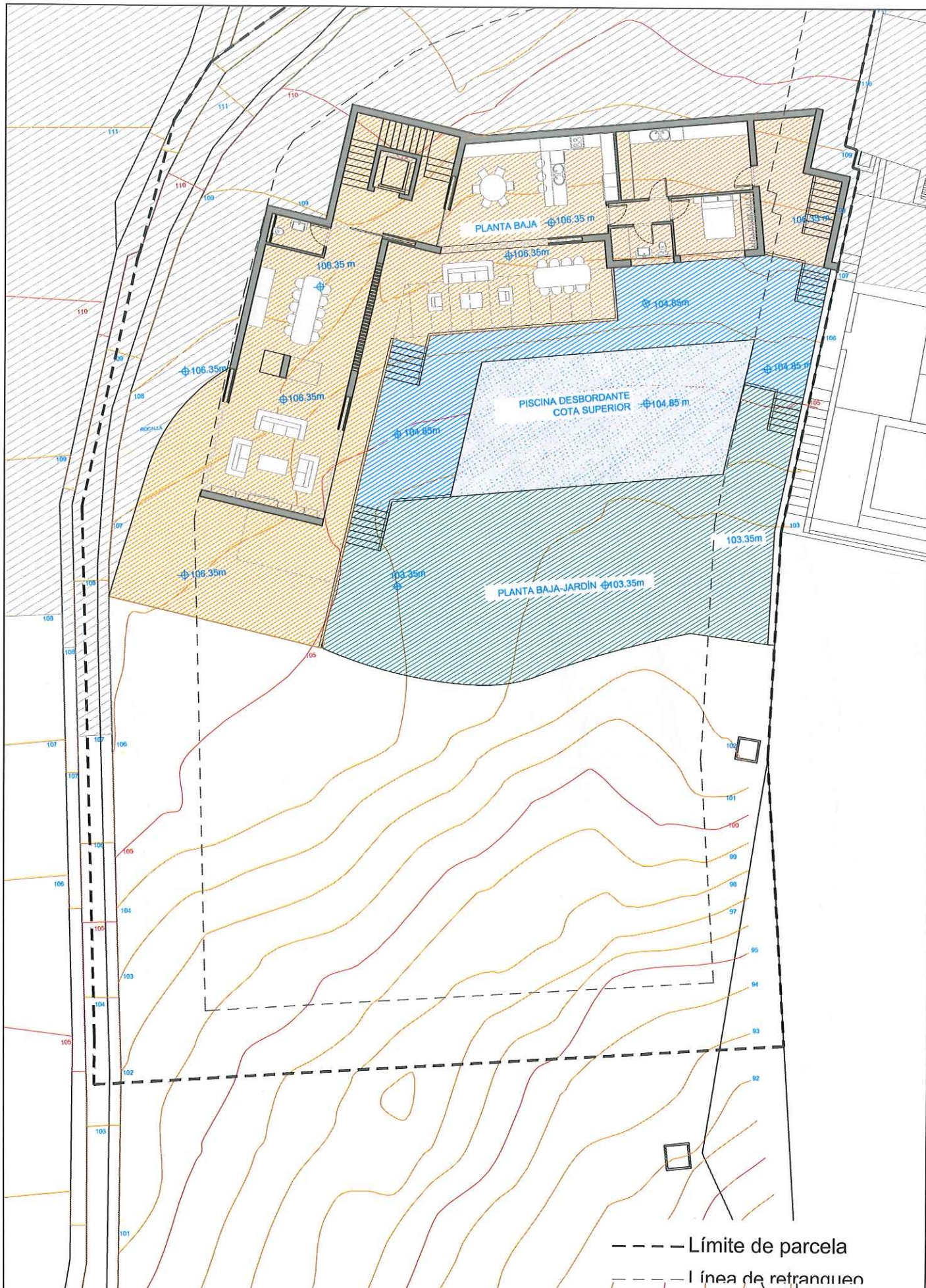
PLANO:
PLANO DE EMPLAZAMIENTO

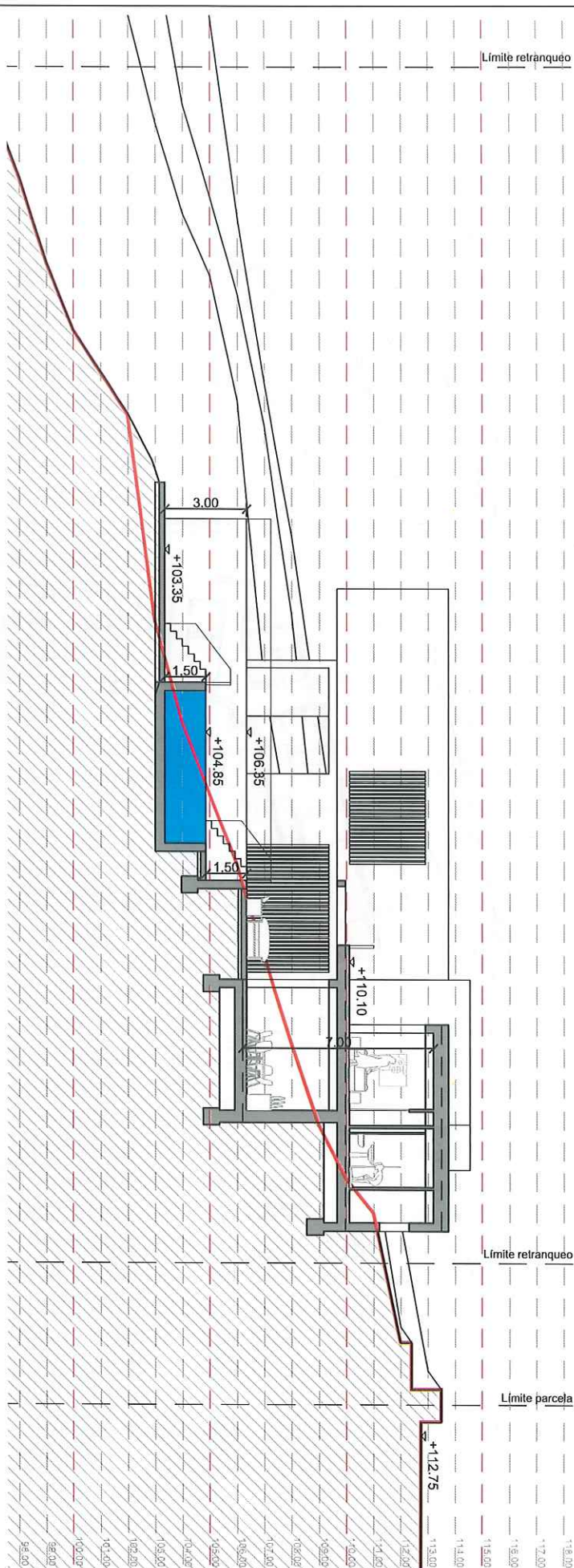
NORTE
N

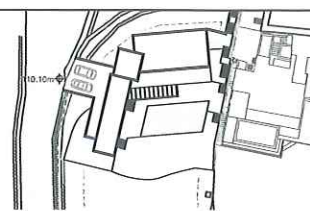
MAYO 2019
ESCALA
1/500

PLANO Nº
A-00





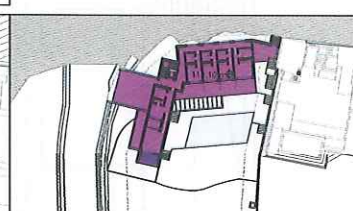
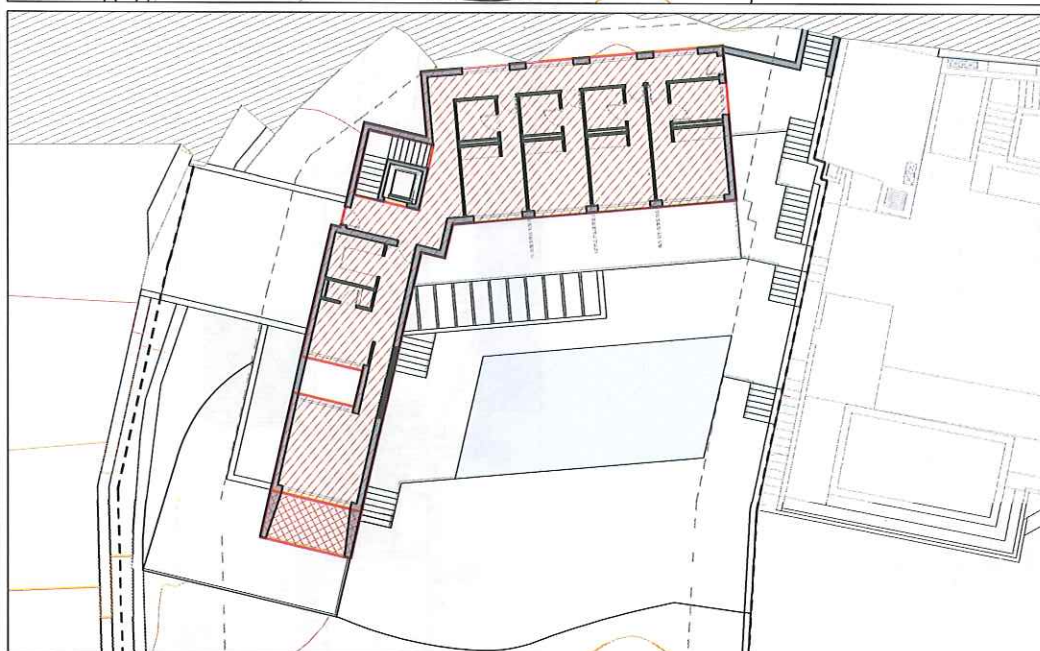




PLANTA DE CUBIERTAS

SUPERFICIES

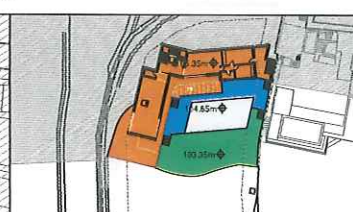
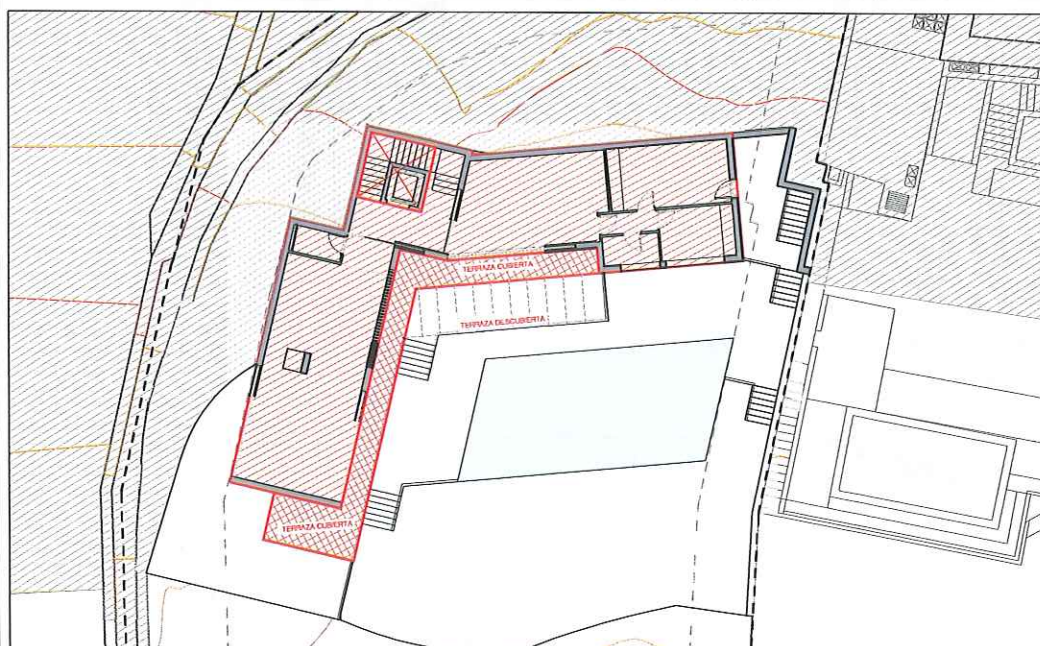
	SUP EDIFICADA
PLANTA PRIMERA	180.09
TERRAZA CUBIERTA	10.81
PLANTA BAJA	182.32
PORCHES (50%)	37.66
TOTAL	386.6



PLANTA PRIMERA: ACCESO SUITE Y DORMITORIOS

LEYENDA

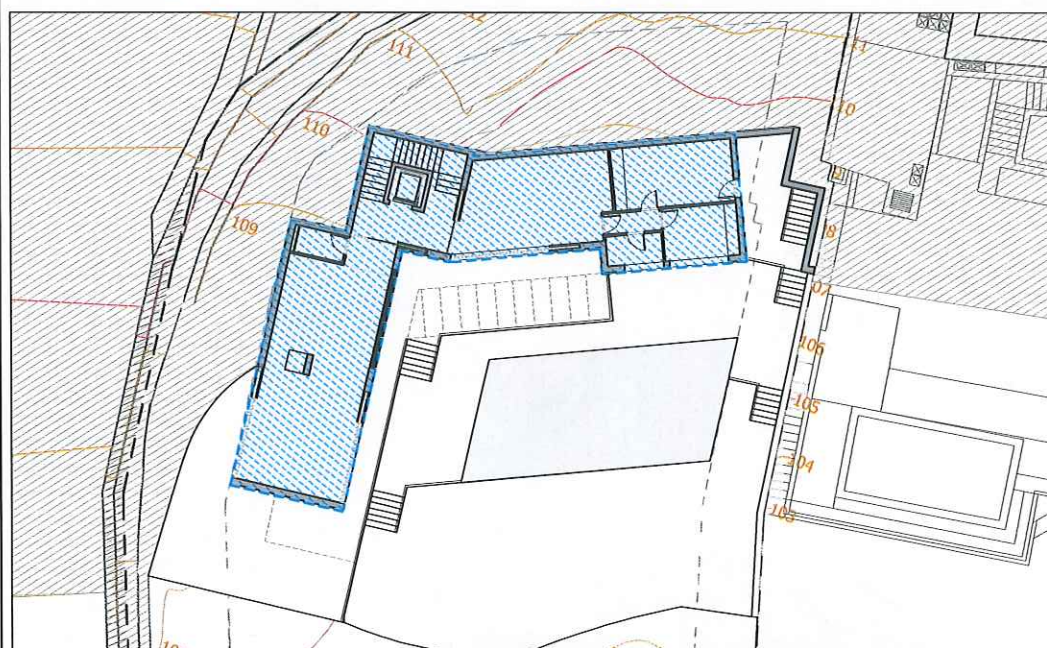
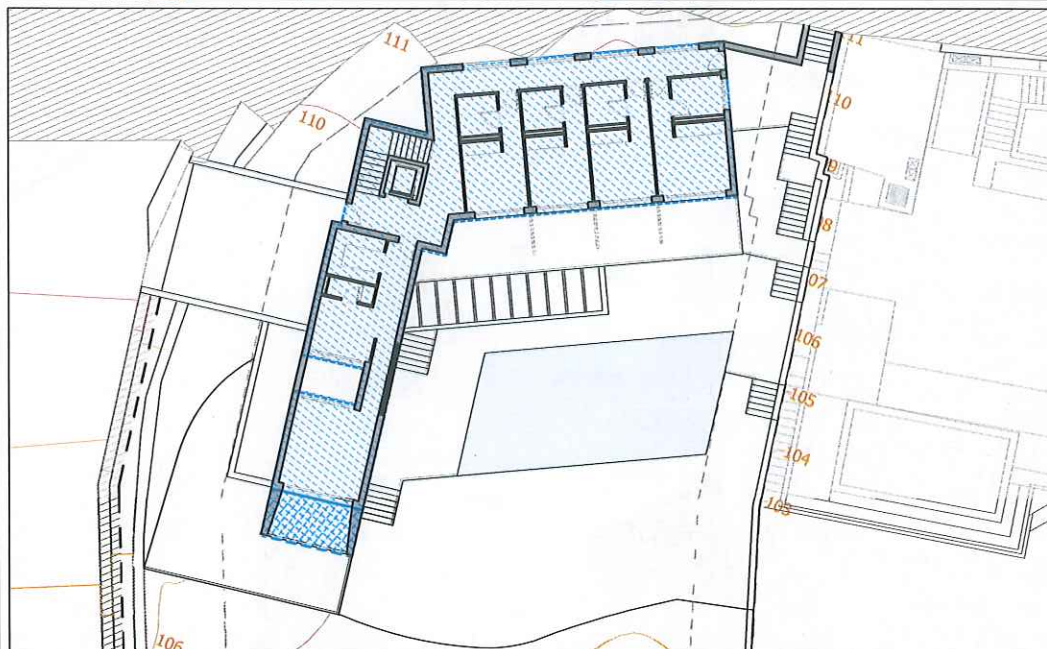
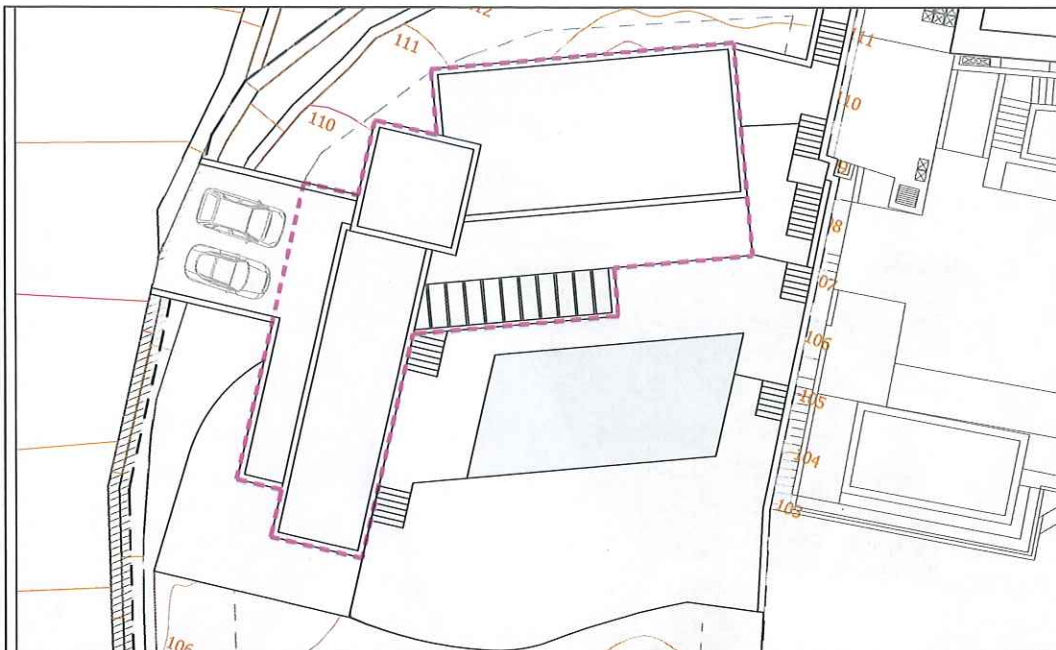
- Límite de parcela
- Línea de retranqueo
- Edificabilidad 100%
- Edificabilidad 50%



PLANTA BAJA: SALÓN Y COCINA

JUSTIFICACIÓN DE CUMPLIMIENTO DE NORMATIVA

	NORMATIVA	ESTUDIO DE DETALLE
SUP. PARCELA (MÍNIMA)	1200	1575.33
SUP. EDIFICABLE MÁXIMA (25%)	393.83	386.6
OCUPACIÓN MÁXIMA (25%)	393.83	307.1
VOLUMEN MÁXIMO	1500 m³	1499.56 m³

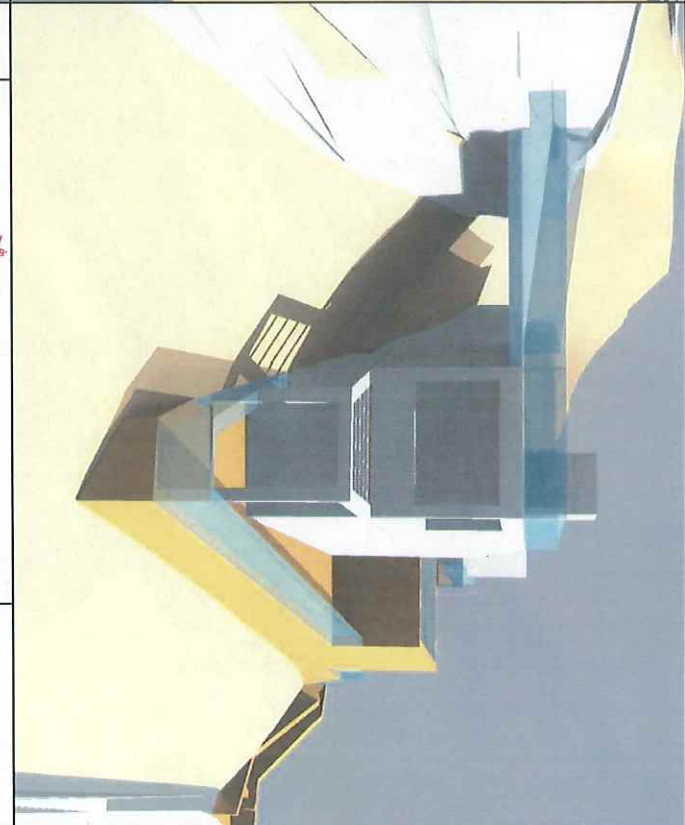
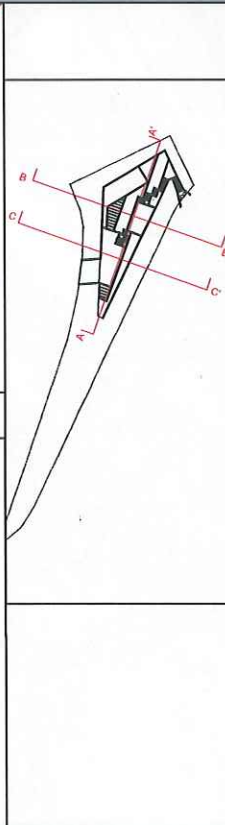
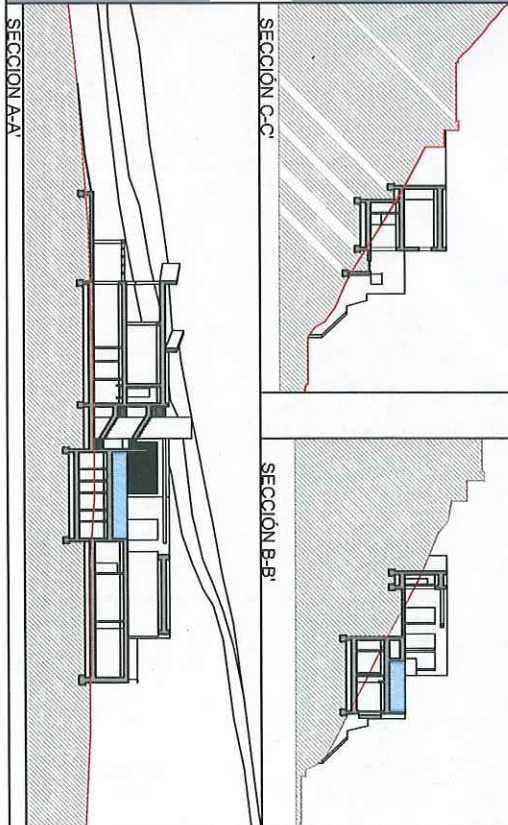
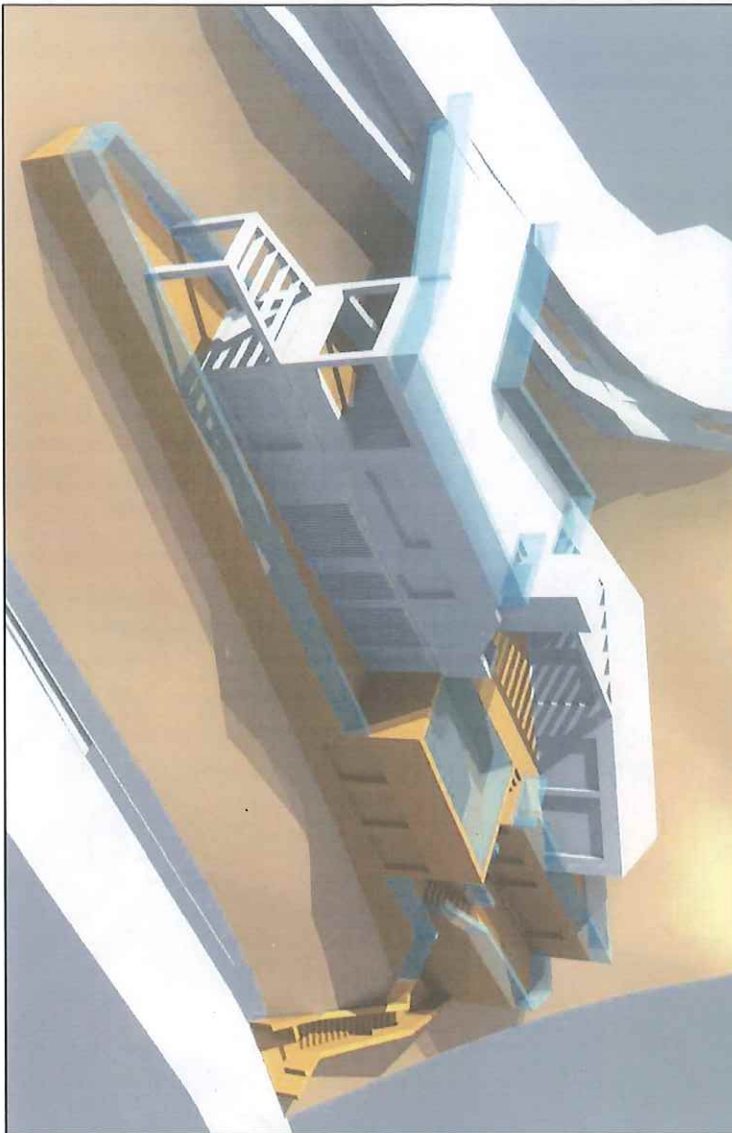


LEYENDA

- Ocupación
- Volumen edificado contabilizado al 100%
- Volumen edificado contabilizado al 50%

VOLUMEN EDIFICADO			
	SUP. CONSTRUIDA (m²)	ALTURA CONSTRUIDA (m)	VOLUMEN (m³)
PLANTA PRIMERA	190.6	3.65	695.66
PLANTA BAJA	182.3	4.30	783.97
VOLUMEN 50%	10.8	3.65	19.73
TOTAL			1499.56

EL VOLUMEN DE LA PISCINA NO SE COMPUTA



CA 14
Arquitectura y Urbanismo S.L.
www.ca14.com

ARQUITECTOS: JAVIER MUNARRIZ DE AIDAZ
CARMEN RIVILLA CALLE
PROPIEDAD: NEBUL REAL STATE S.L.

ESTUDIO DE DETALLE DE ORDENACIÓN DE VOLUMENES
DE DOS VIVIENDAS EN LA URBANIZACIÓN ROCA LLISA.
STA., EULARIA DES RIU, IBIZA

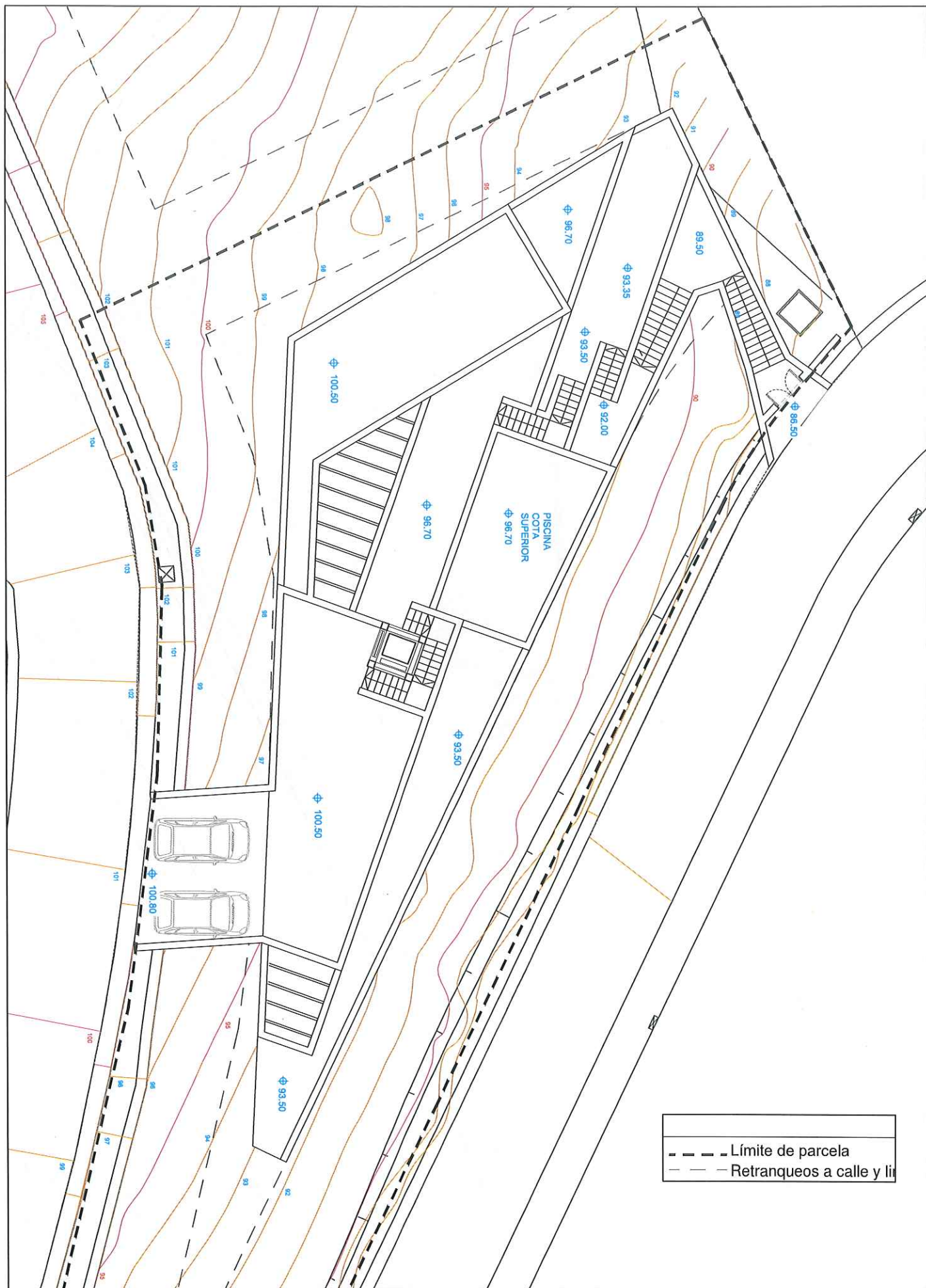
PLANO:
VIVIENDA B
ESQUEMA DE VOLUMENES

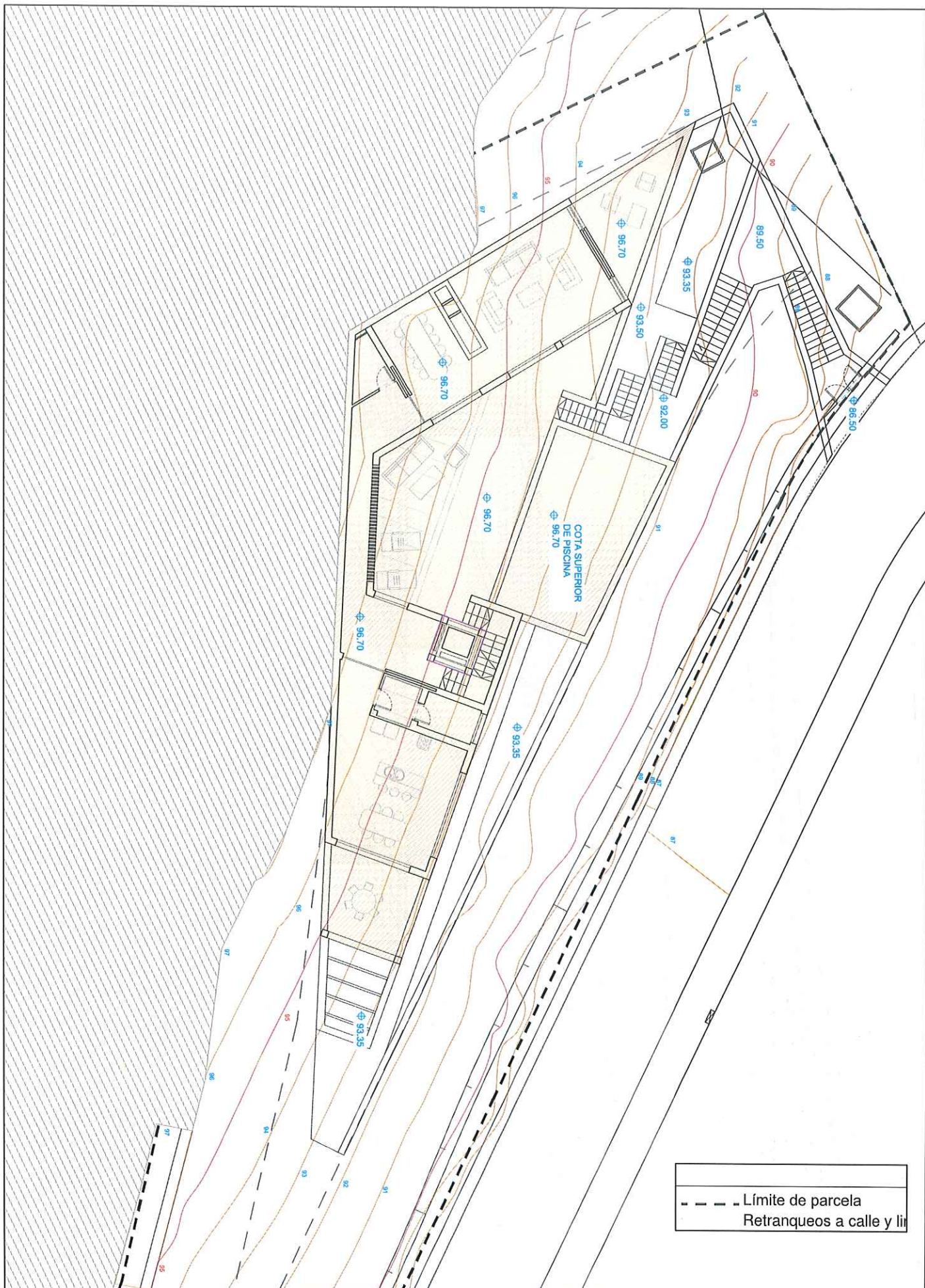
NORTE
ESCALA
S/E

MAYO 2019
PLANO Nº
B-VO



--- Límite de parcela
— Retranqueos a calle y l'



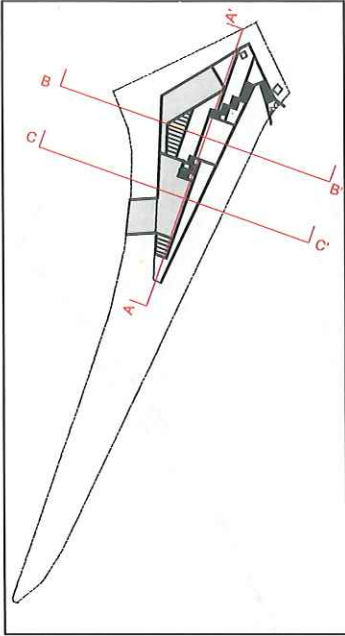
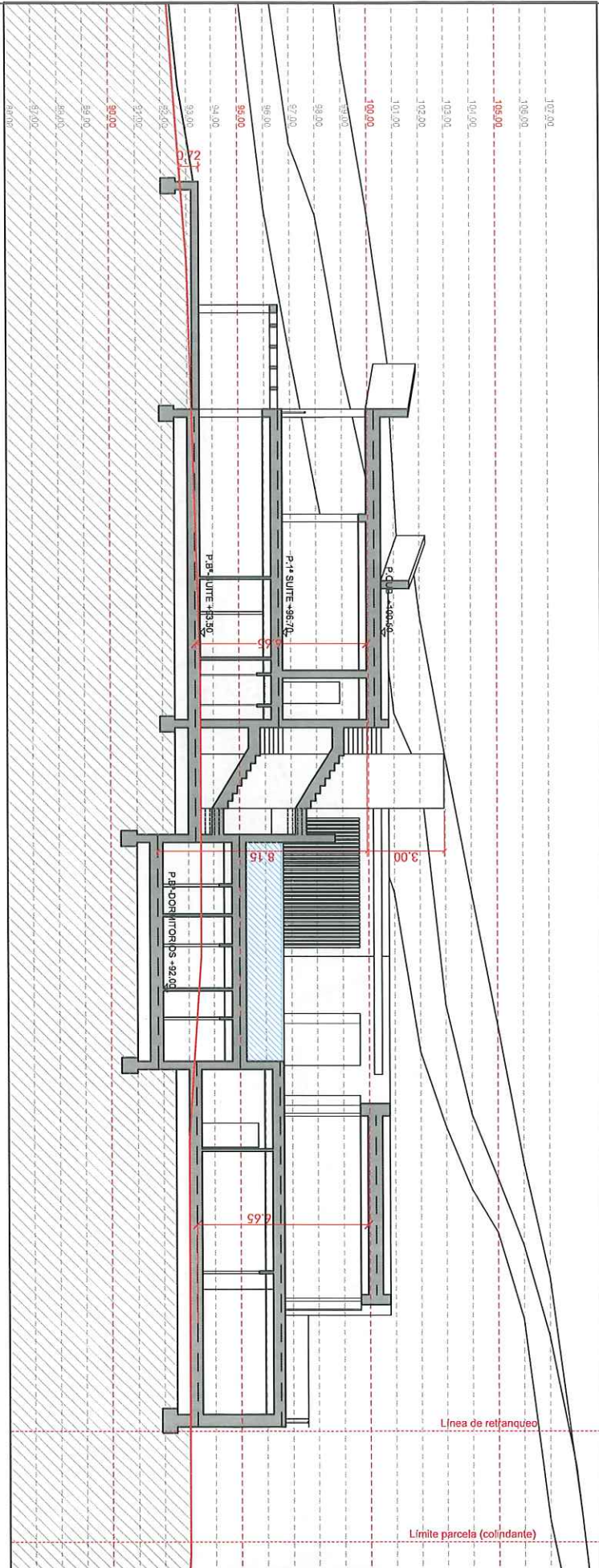


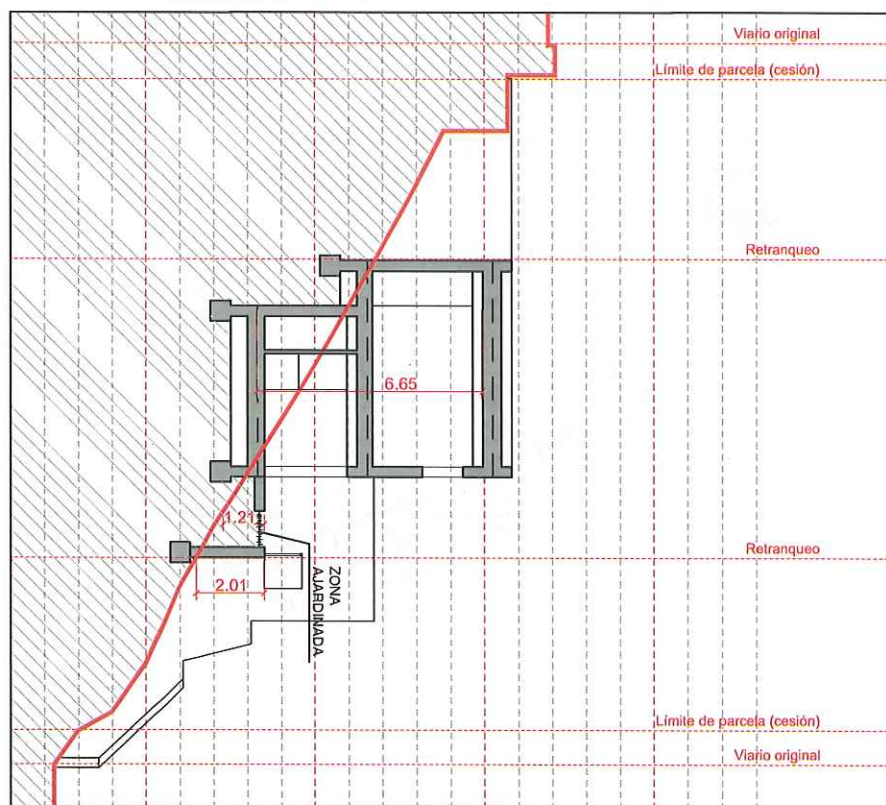
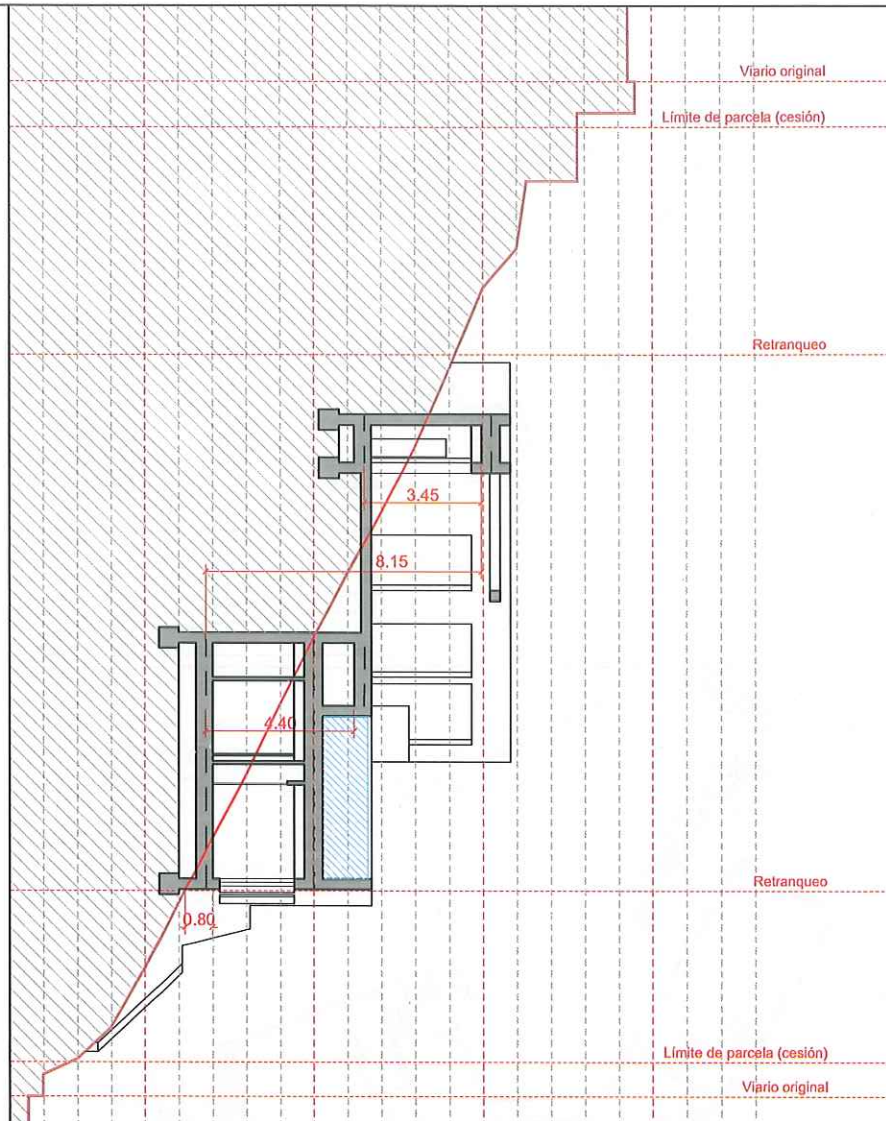
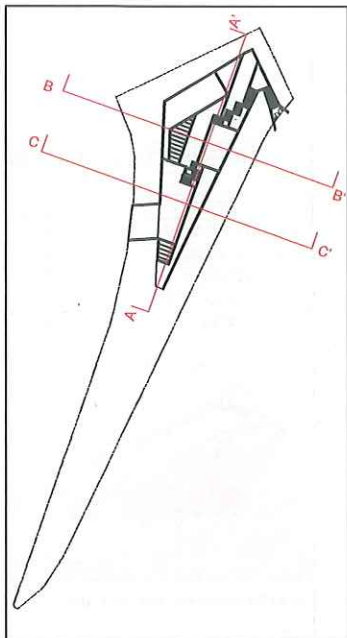
--- Límite de parcela
Retranqueos a calle y l



--- Límite de parcela
Retranqueos a calle y linderos

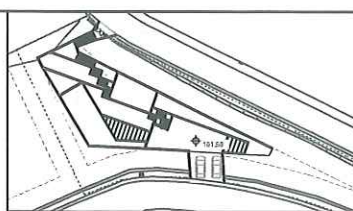
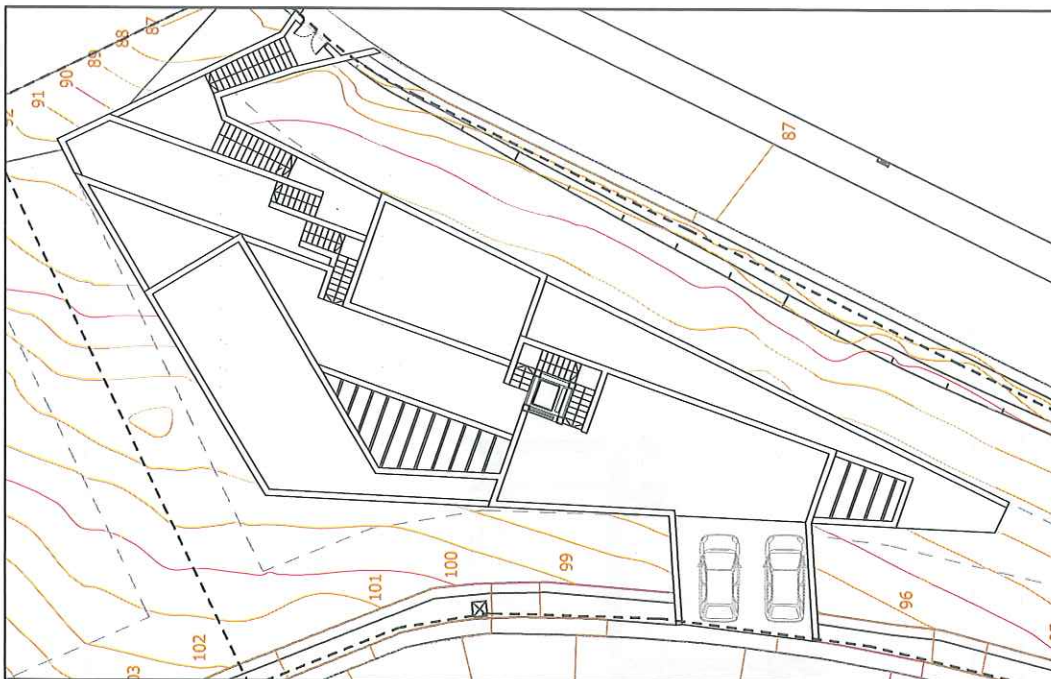
SECCIÓN A-A'





SECCIÓN B-B'

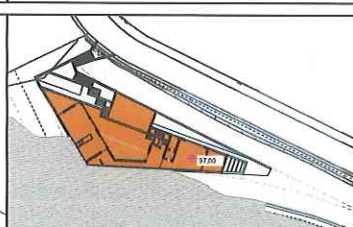
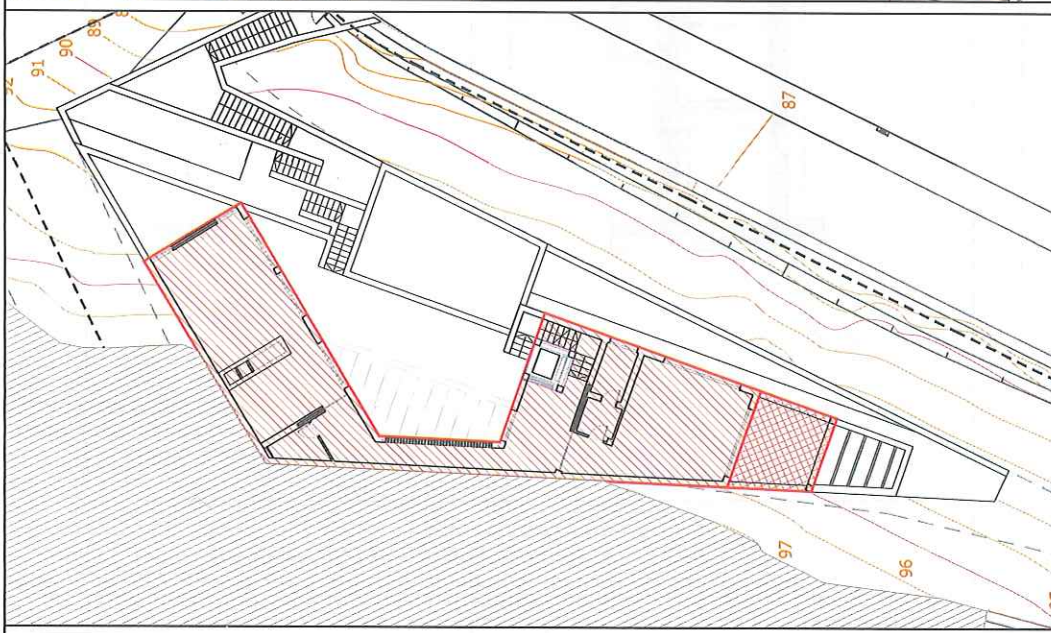
SECCIÓN C-C'



PLANTA DE CUBIERTAS: ACCESO

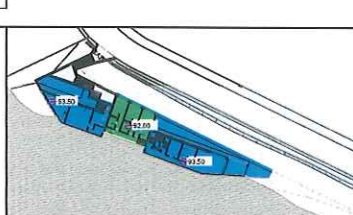
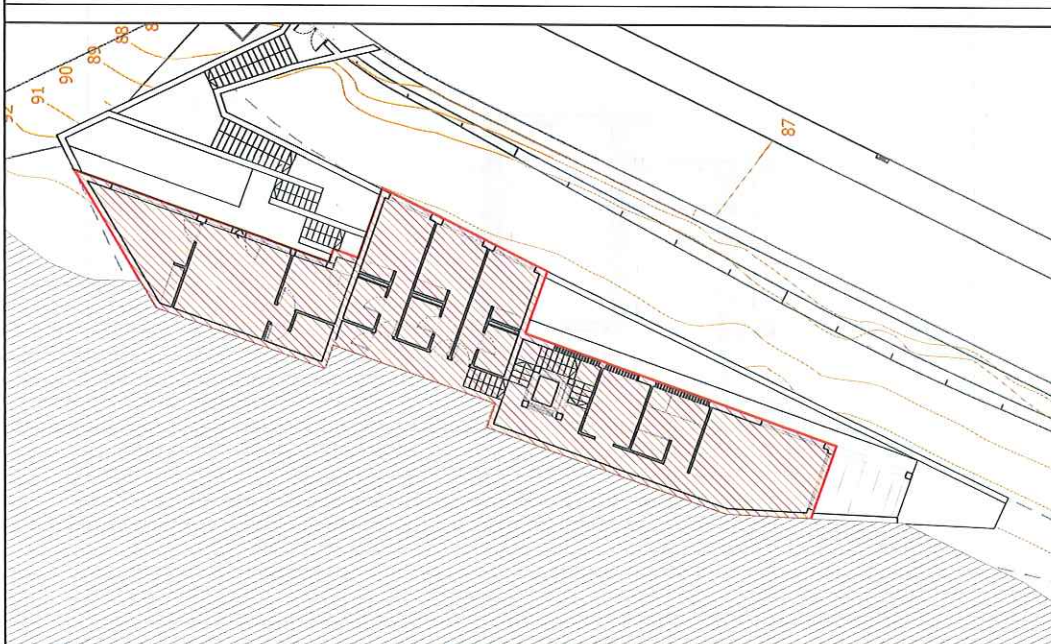
SUPERFICIE EDIFICADA

	SUP EDIFICADA
ACCESO	0
PLANTA PRIMERA	153.1
PLANTA BAJA	206.2
EXTERIOR CUBIERTO (50%)	17.6
TOTAL	368.11



PLANTA PRIMERA: SALÓN Y SUITE

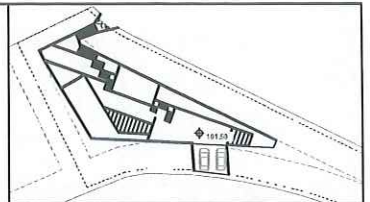
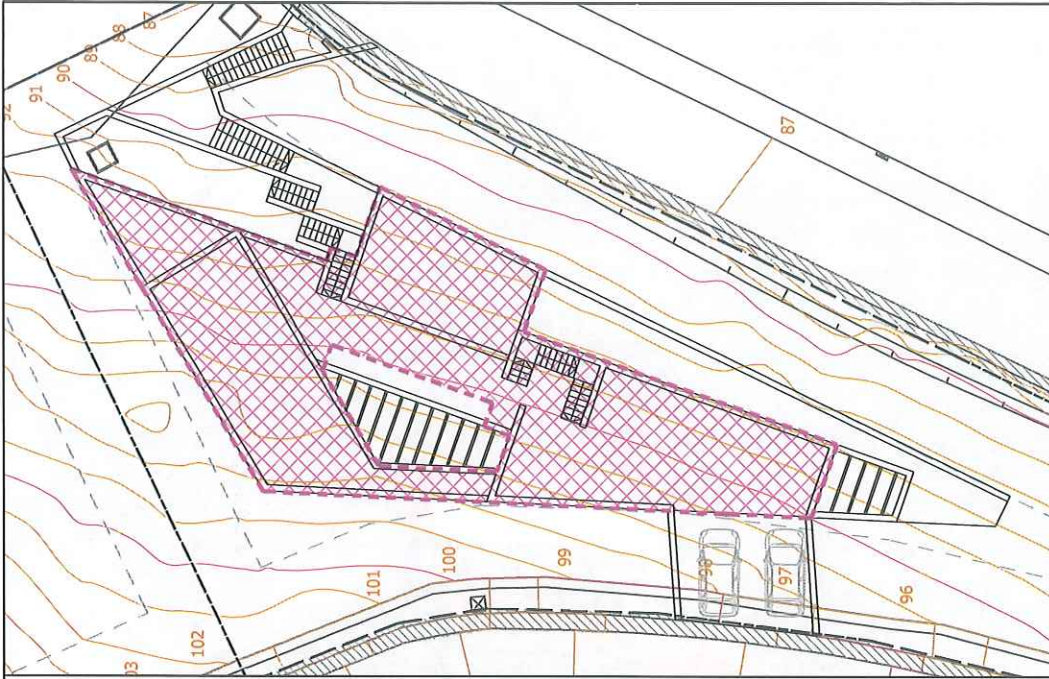
- Límite de parcela
- Retranqueos a calle y linderos
- Edificabilidad 100%
- Edificabilidad 50%



PLANTA BAJA Y BAJA B.
DORMITORIOS

JUSTIFICACIÓN DE CUMPLIMIENTO DE NORMATIVA

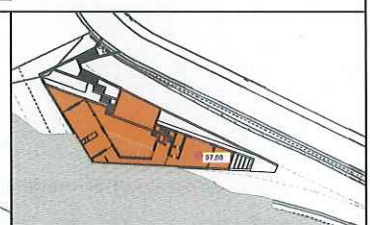
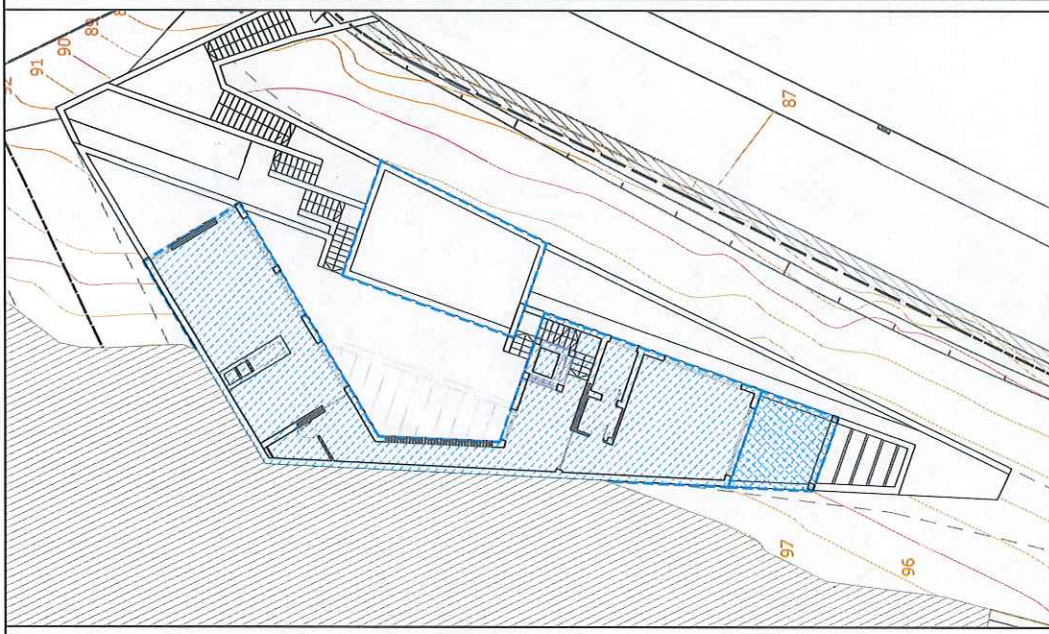
	NORMATIVA	ESTUDIO DE DETALLE
SUP. PARCELA	1200.00	1606,12
SUP. EDIFICABLE MÁXIMA (25%)	401.53	368,11
OCUPACIÓN MÁXIMA (25%)	401.53	282,30
VOLUMEN MÁXIMO	1500,00	1498,3



PLANTA DE CUBIERTAS: ACCESO

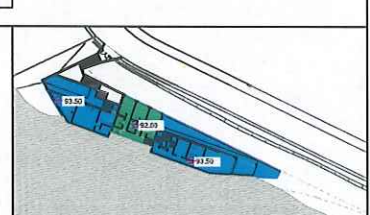
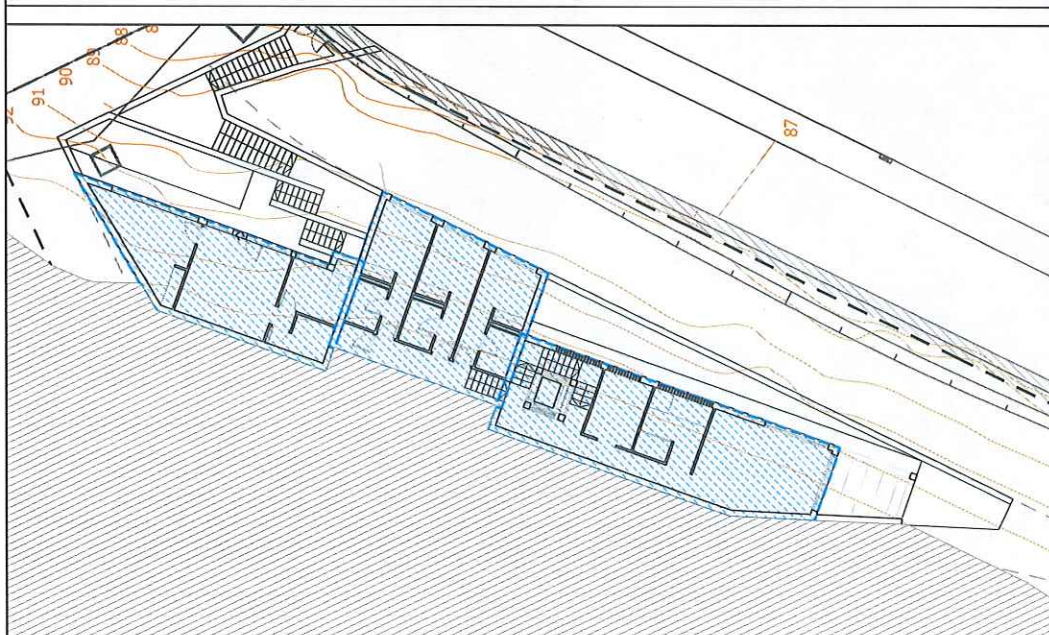
Ocupación

-- Límite de parcela
— Retranqueos a calle y linderos



PLANTA PRIMERA: SALÓN Y SUITE

-- Límite de parcela
— Retranqueos a calle y linderos
 VOLUMEN 100%
 VOLUMEN 50%



PLANTA BAJA Y BAJA B.
DORMITORIOS

VOLUMEN EDIFICADO

	SUP CONSTRUI DA (m²)	ALTURA CONSTRUI DA (m)	VOLUMEN (m³)
PLANTA PRIMERA	158.39	3,80	601.88
PLANTA BAJA 93.50	138.56	3,70	512.66
PLANTA BAJA 92.00	67.39	5,20	350.41
VOLUMEN 50%	17.57	3,80	33.39
TOTAL	364.33		1498.33

*se incluye el volumen edificado de la piscina en la PLANTA BAJA 92.00



CA 14
Arquitectura y Urbanismo S.L.
www.ca14.com

ARQUITECTOS: JAVIER MUNARRIZ DE ALDIZ
CARMEN RIVILLA CALLE
PROPIEDAD: NEBUL REAL STATE S.L.

ESTUDIO DE DETALLE DE ORDENACIÓN DE VOLUMENES
DE DOS VIVIENDAS EN LA URBANIZACIÓN ROCA LLISA.
STA. EULARIA DES RIU, IBIZA

PLANO:
VIVIENDA A- 1 PLANTA
PLANO DE EMPLAZAMIENTO:
CUBIERTAS

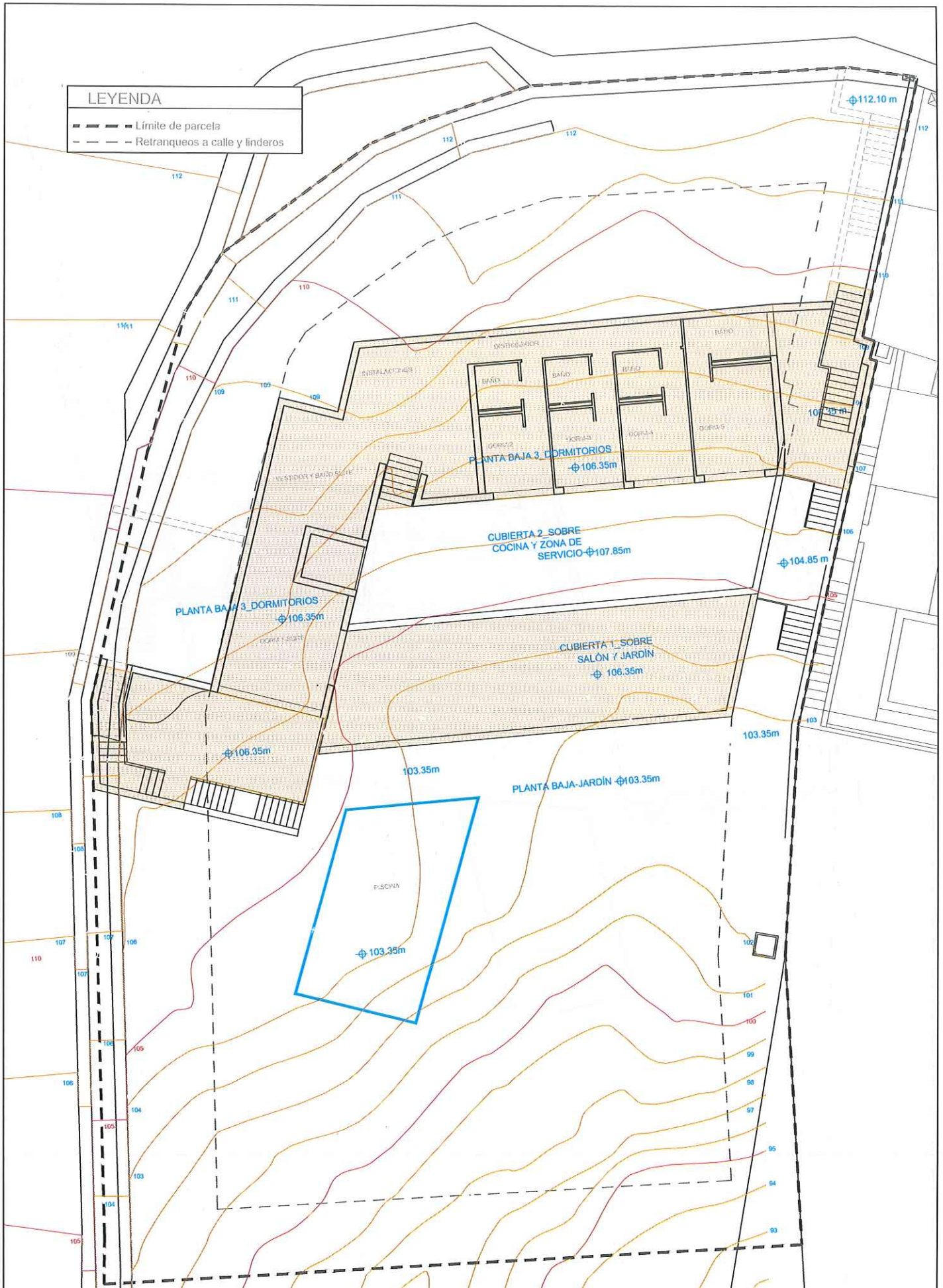
NORTE

MAYO 2019
ESCALA
1/500

PLANO Nº
A1P-00

LEYENDA

- Límite de parcela
- - - Retranqueos a calle y linderos



CA 14
Arquitectura y Urbanismo S.L.
www.ca14.com

ARQUITECTOS: JAVIER MUNARRIZ DE ALDAS
CARMEN RIVILLA CALLE
PROPIEDAD: NEBUL REAL STATE S.L.

ESTUDIO DE DETALLE DE ORDENACIÓN DE VOLUMENES
DE DOS VIVIENDAS EN LA URBANIZACIÓN ROCA LLISA,
STA. EULARIA DES RIU, IBIZA

PLANO: VIVIENDA A_1 PLANTA
- PLANTA BAJA 3 -
COTA 106.35m

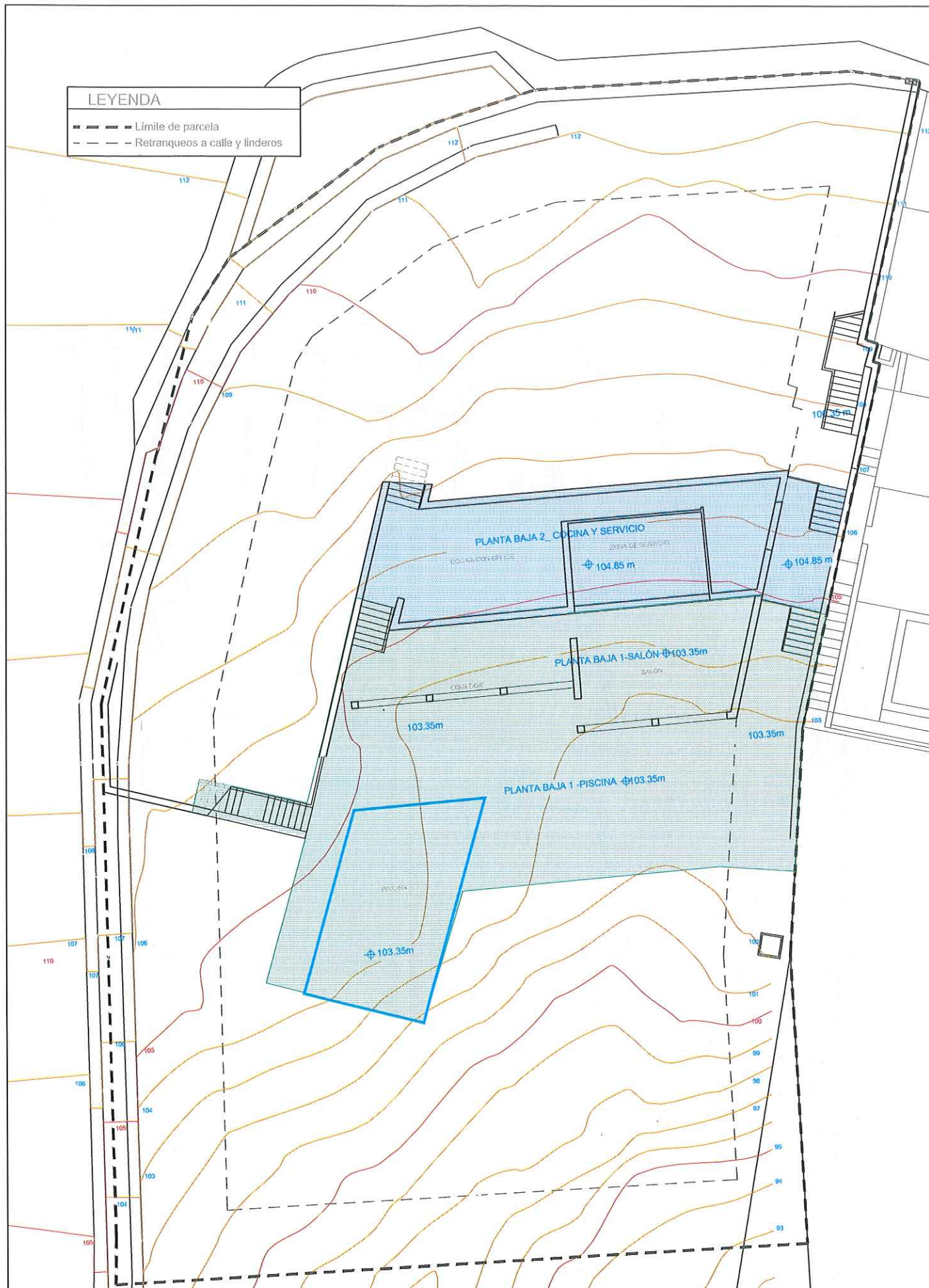
NORTE
NORTE

MAYO 2019
ESCALA
1/150

PLANO Nº
A1P-01

LEYENDA

- Límite de parcela
- - - Retranqueos a calle y linderos



CA 14
Arquitectura y Urbanismo S.L.
www.ca14.com

ARQUITECTOS: JAVIER MUNARRIZ DE ALDIZ
CARMEN RIVILLA CALLE
PROPIEDAD: NEBUL REAL STATE S.L.

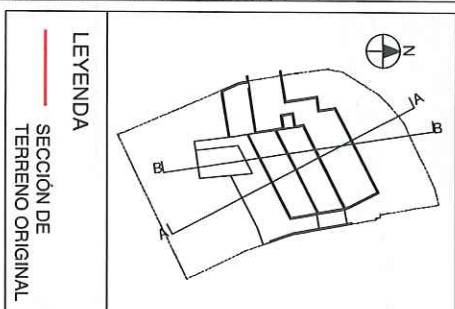
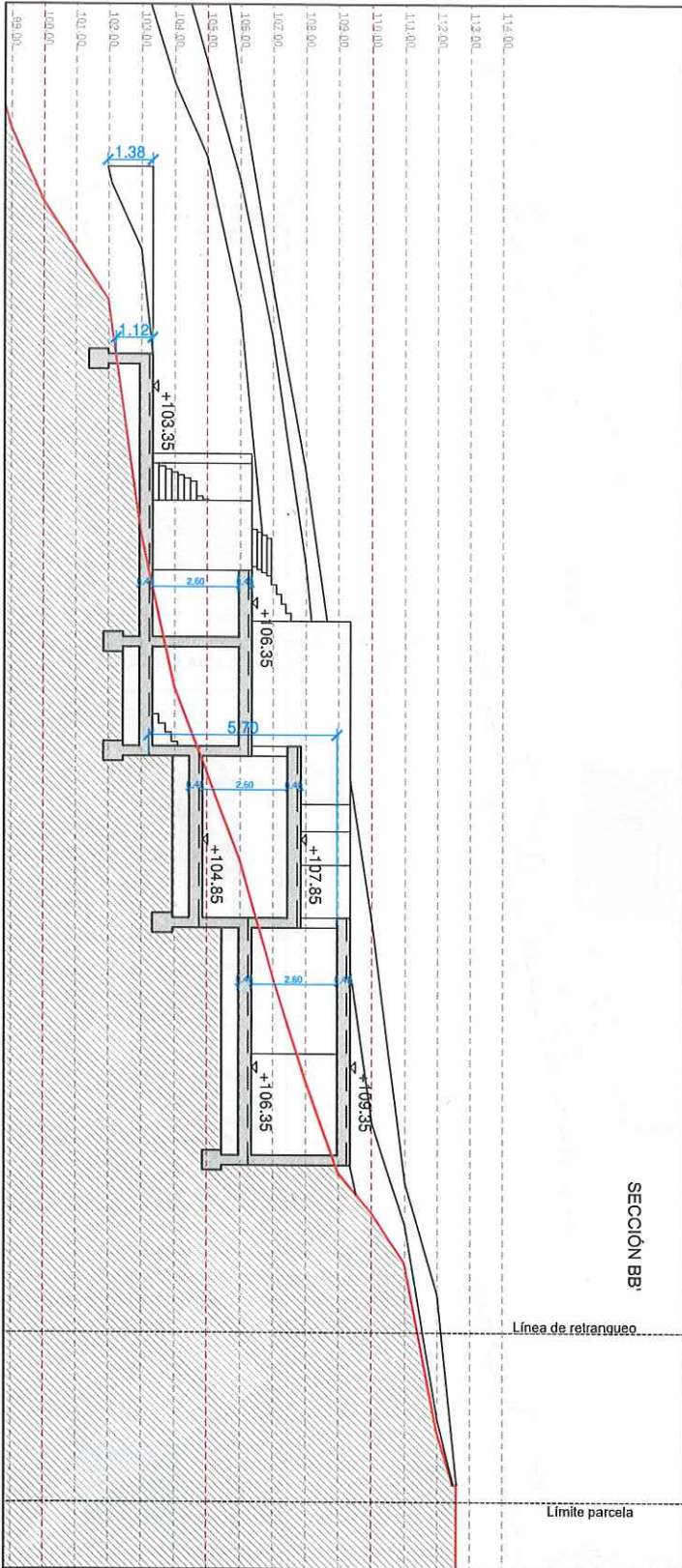
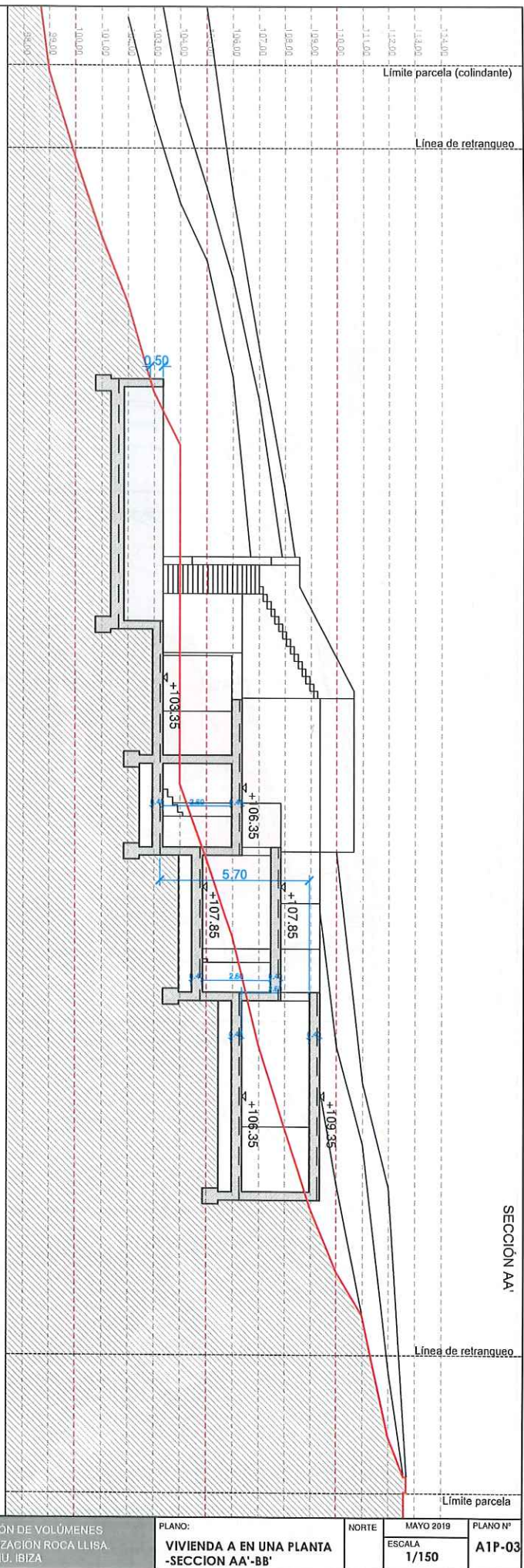
ESTUDIO DE DETALLE DE ORDENACIÓN DE VOLUMENES
DE DOS VIVIENDAS EN LA URBANIZACIÓN ROCA LLISA.
STA. EULARIA DES RIU. IBIZA

PLANO VIVIENDA A_1 PLANTA
-PLANTA BAJA 1 Y 2
COTAS 104.85m Y 103.35m

NORTE
ESCALA
1/150

MAYO 2019

PLANO Nº
A1P-02



LEYENDA
— SECCIÓN DE
TERRENO ORIGINAL

CA 14
Arquitectura y Urbanismo S.L.
www.ca14.com

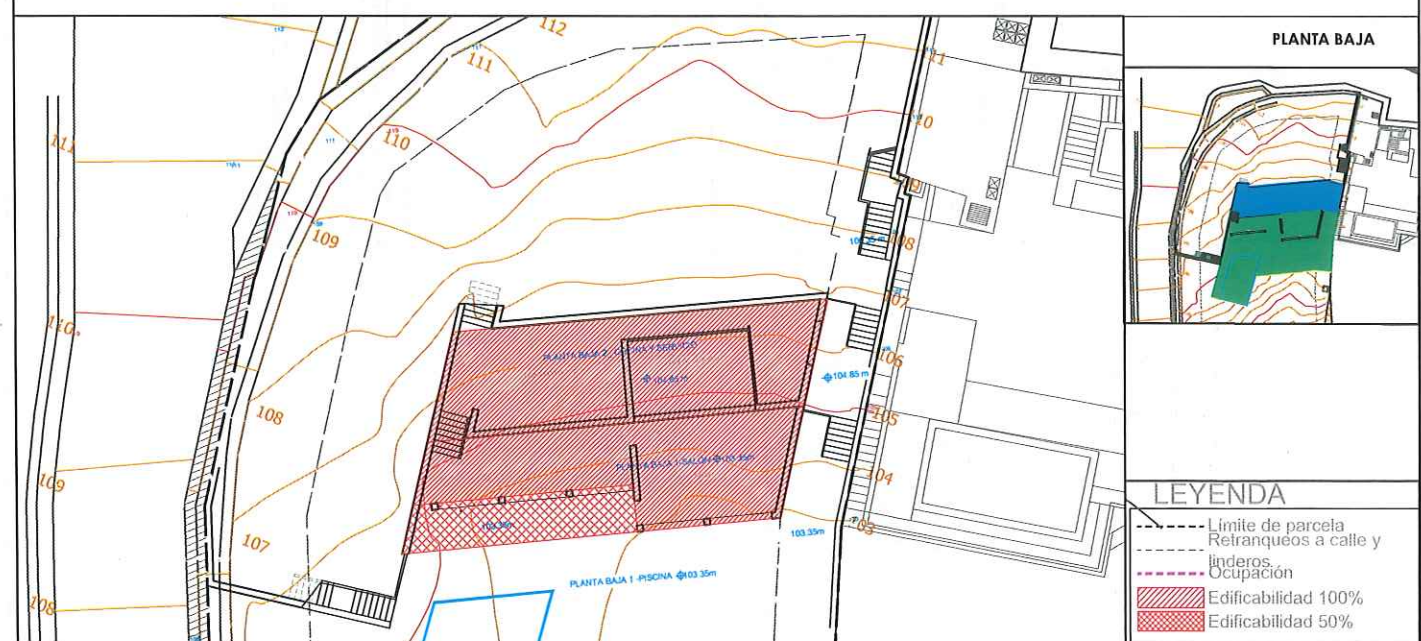
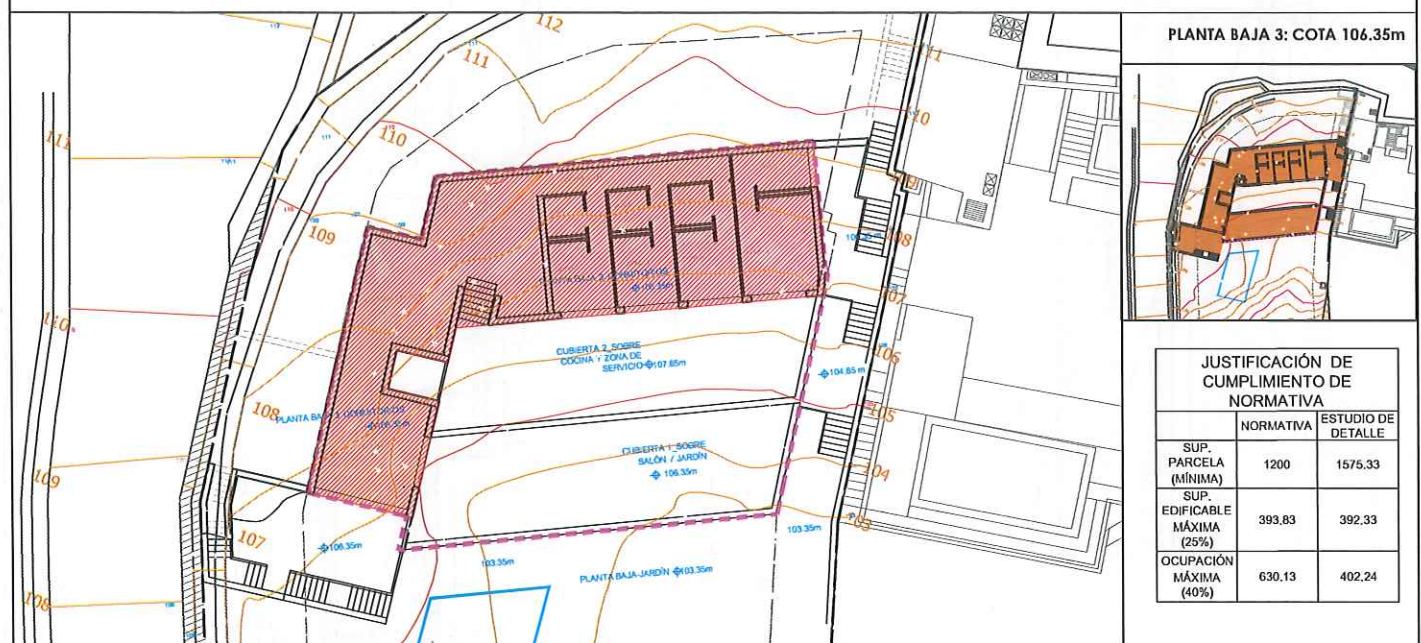
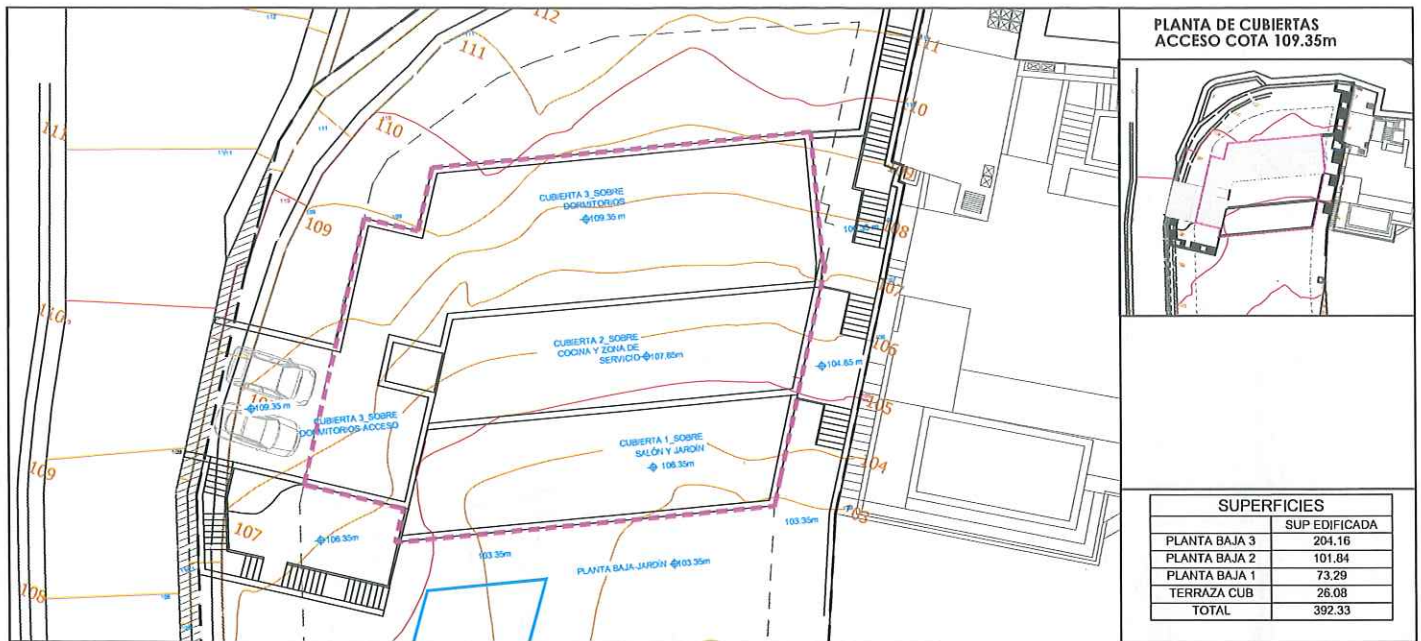
ARQUITECTOS: JAVIER MUÑARRIZ DE ALDAS
CARMEN RIVILLA CALLE
PROPIEDAD: NEBUL REAL STATE S.L.

ESTUDIO DE DETALLE DE ORDENACIÓN DE VOLUMENES
DE DOS VIVIENDAS EN LA URBANIZACIÓN ROCA LLISA.
STA. EULARIA DES RIU, IBIZA

PLANO:
VIVIENDA A EN UNA PLANTA
-SECCION AA'-BB'-

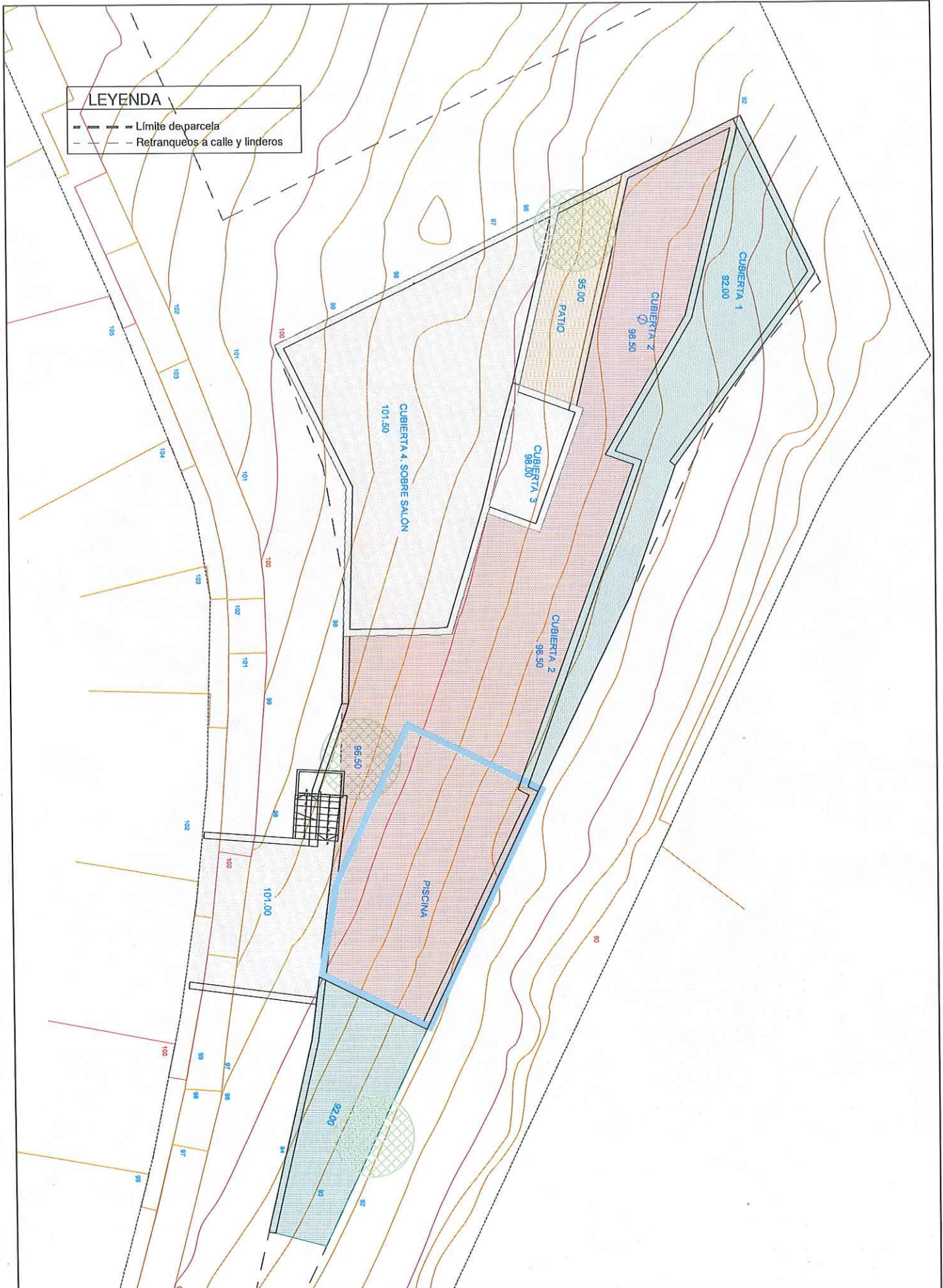
NORTE
MAYO 2019
ESCALA
1/150

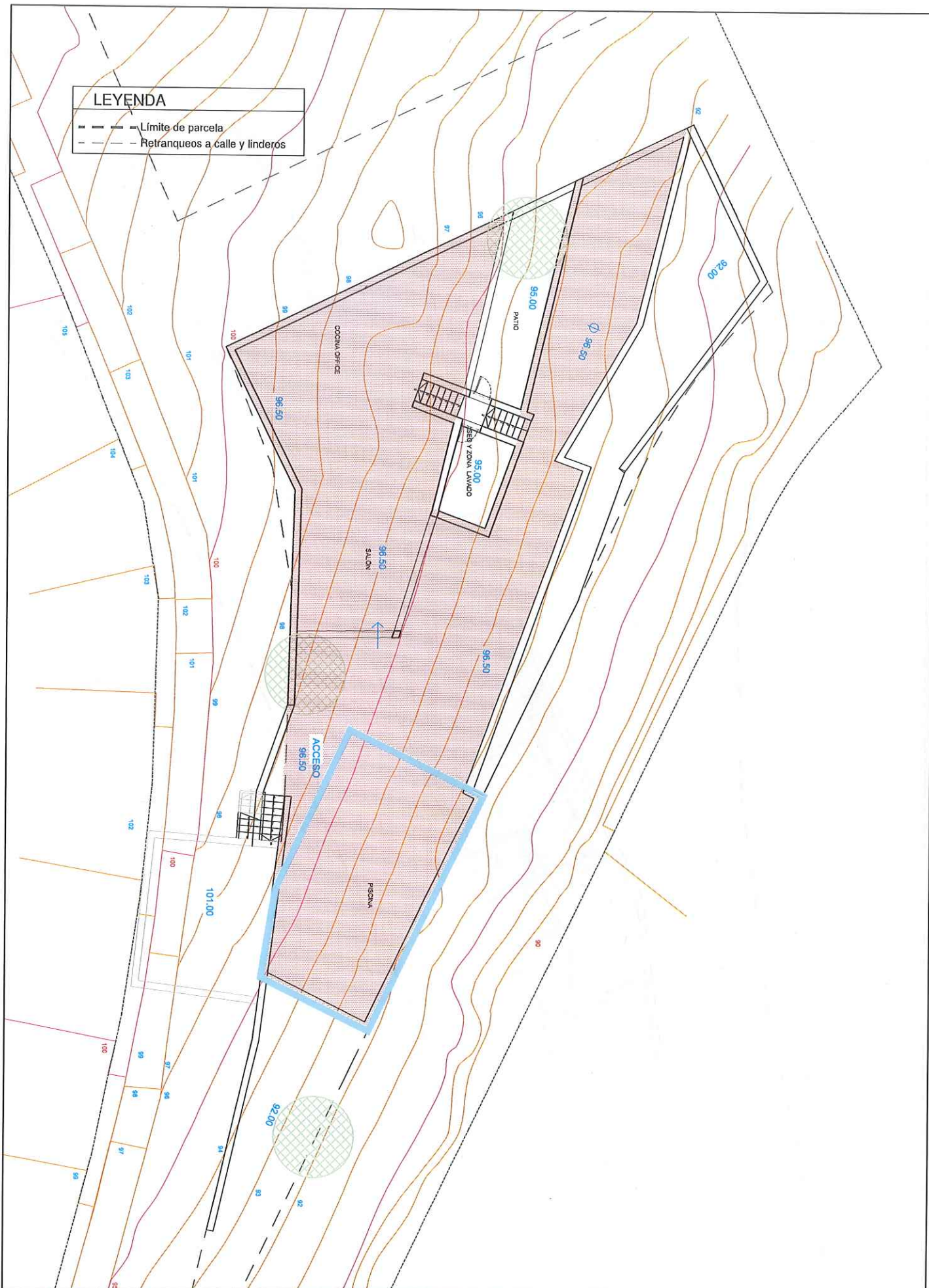
PLANO Nº
A1P-03





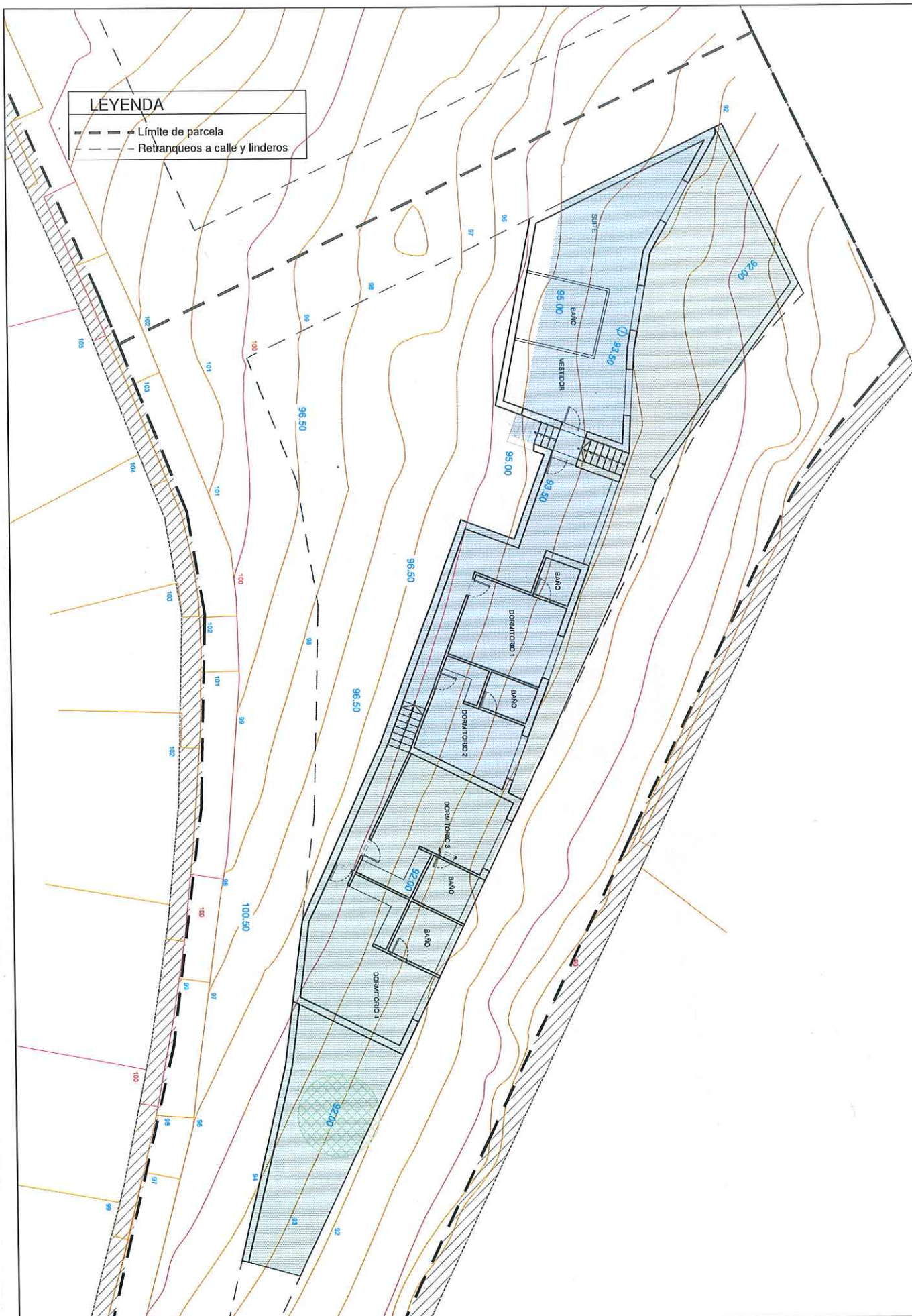
LEYENDA	
---	Límite de parcela
---	Retranqueos a calle y linderos



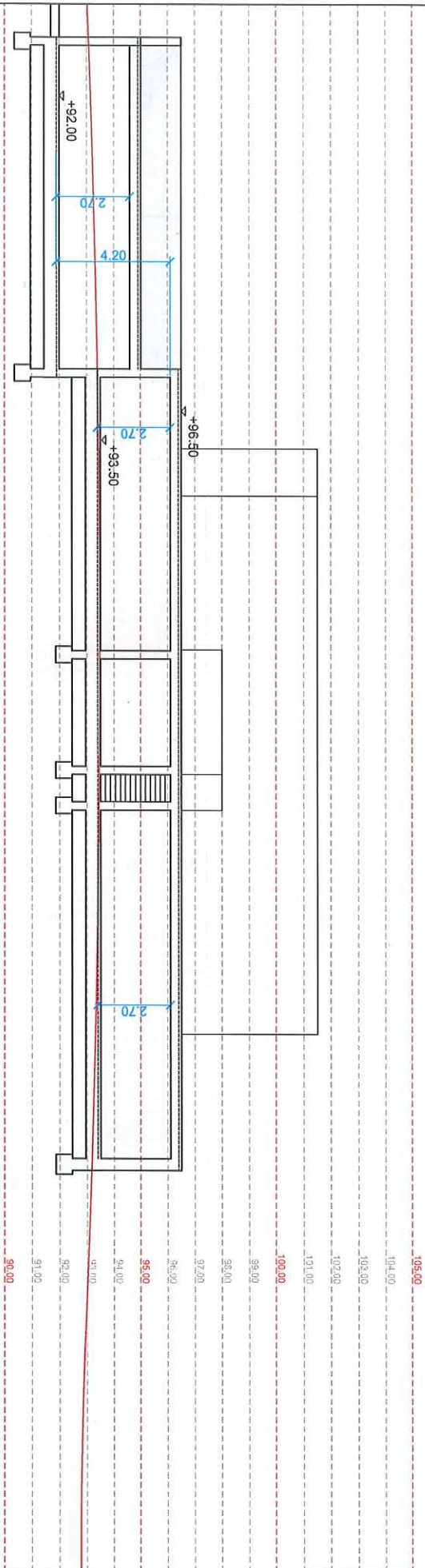


LEYENDA

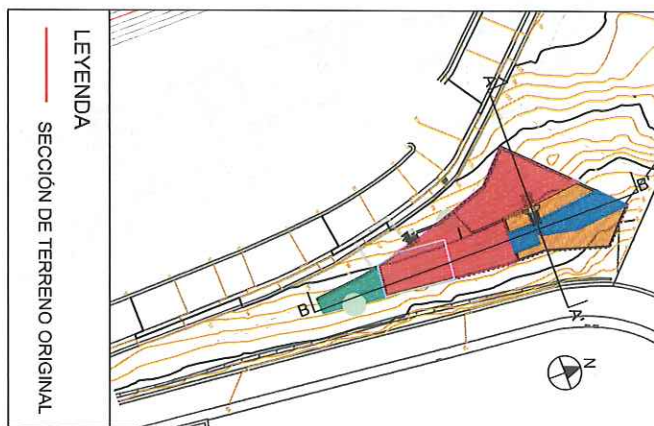
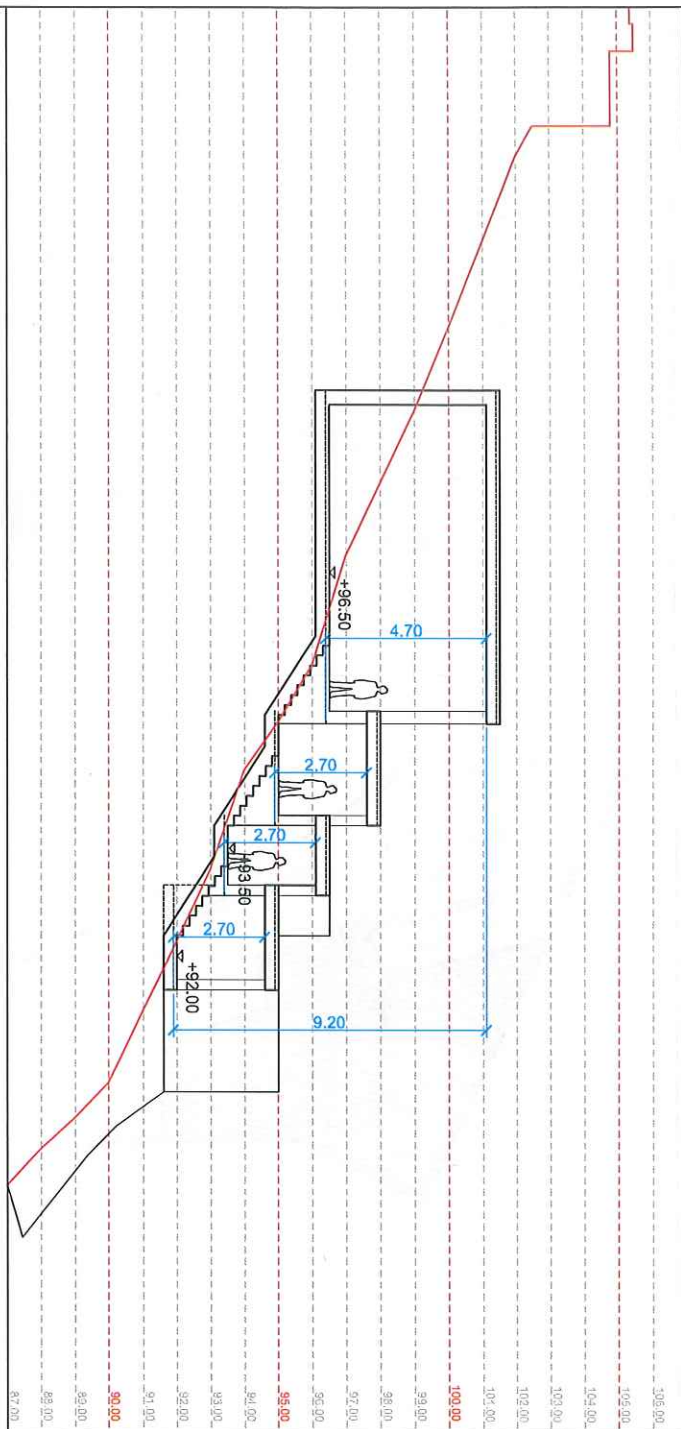
- - - - Límite de parcela
 - - - - Retranqueos a calle y linderos



SECCIÓN BB'

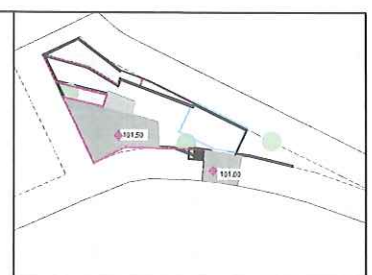
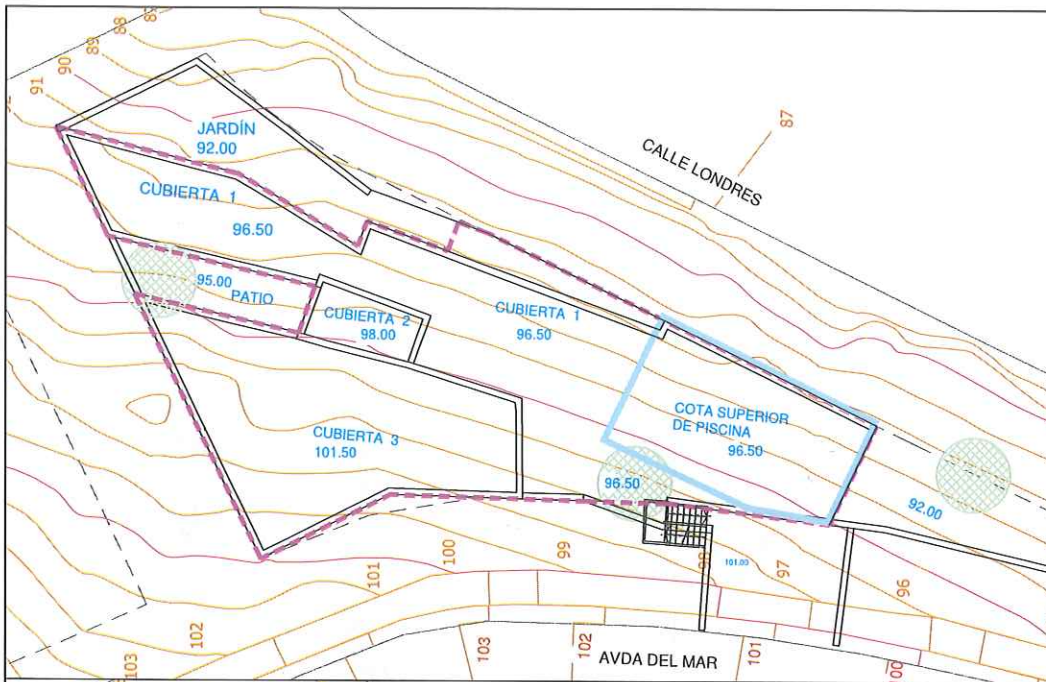


SECCIÓN AA'



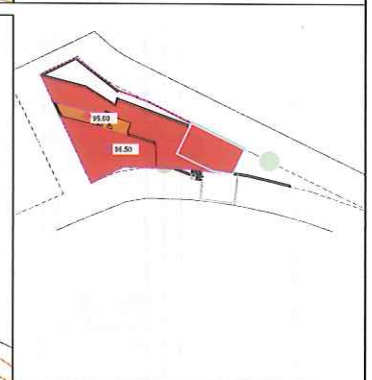
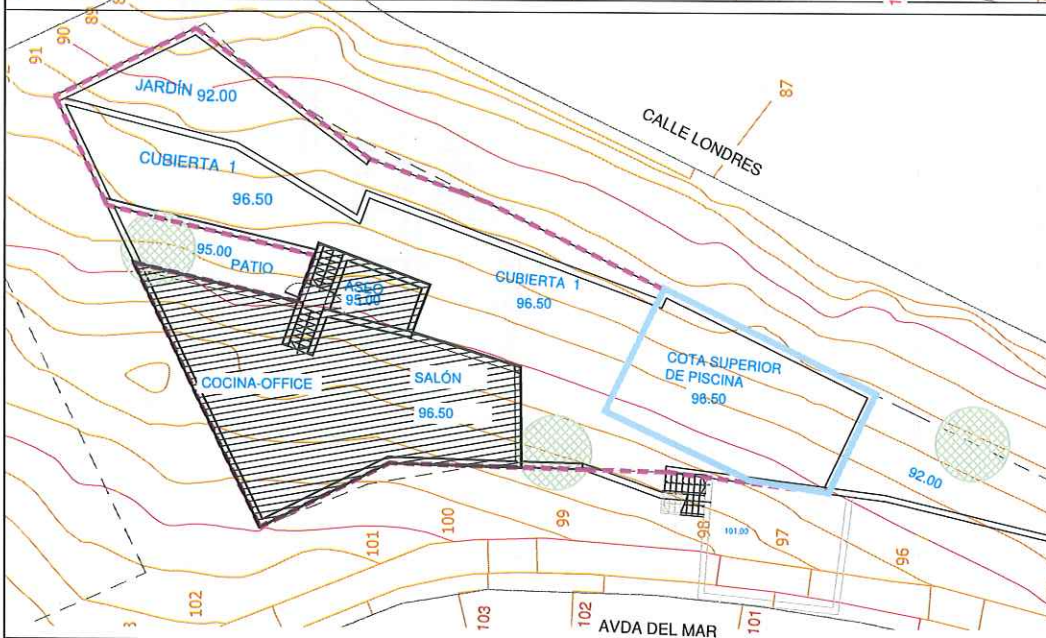
LEYENDA

SECCIÓN DE TERRENO ORIGINAL



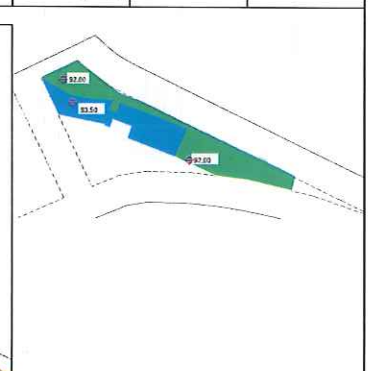
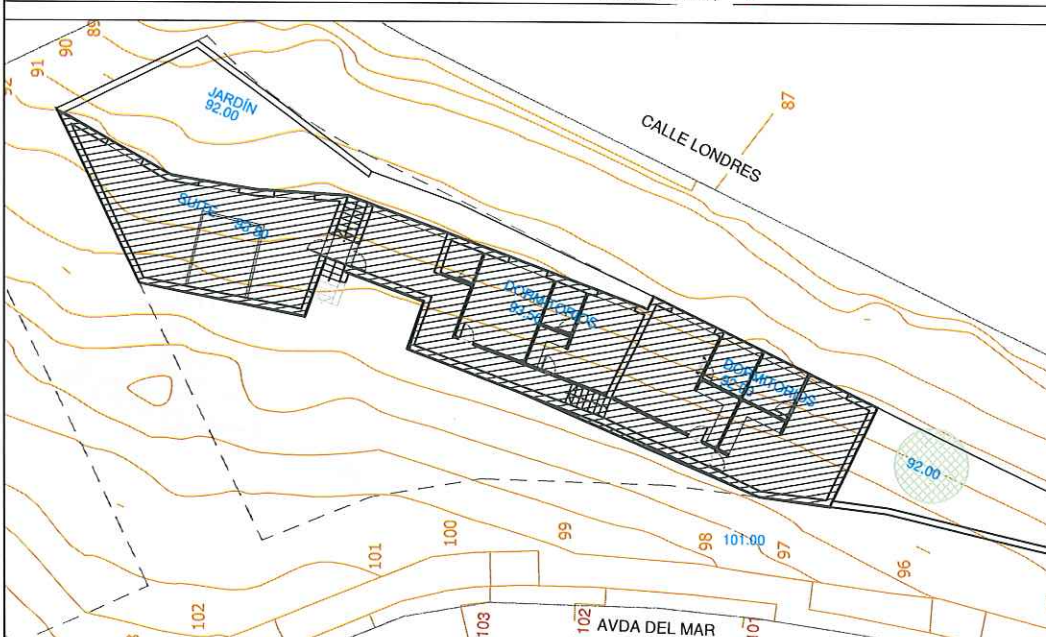
SUPERFICIE EDIFICADA

ACCESO	SUP EDIFICADA
PLANTA PRIMERA	147.41
PLANTA BAJA	225.40
TOTAL	372.8



JUSTIFICACIÓN DE CUMPLIMIENTO DE NORMATIVA

	NORMATIVA	ESTUDIO DE DETALLE
SUP. PARCELA	1200	1606,1200
SUP. EDIFICABLE MÁXIMA (25%)	401.53	372.80
OCUPACIÓN MÁXIMA (40%)	642.45	389.45



LEYENDA

---	Límite de parcela
- - -	Retranqueos a calle y linderos
---	Ocupación
///	Edificabilidad 100%
///	Edificabilidad 50%

CA 14
Arquitectura y Urbanismo S.L.
www.ca14.com

ARQUITECTOS: JAVIER MUÑARIZ DE AIDAZ
CARMEN RIVILA CALLE
PROPIEDAD: NEBUL REAL STATE S.L.

ESTUDIO DE DETALLE DE ORDENACIÓN DE VOLUMENES
DE DOS VIVIENDAS EN LA URBANIZACIÓN ROCA LLISA.
STA. EULARIA DES RIU, IBIZA

PLANO:
VIVIENDA B_1 PLANTA
SUPERFICIES EDIFICADAS

NORTE
NORTE

MAYO 2019
ESCALA
1/250

PLANO Nº
B1P-05