

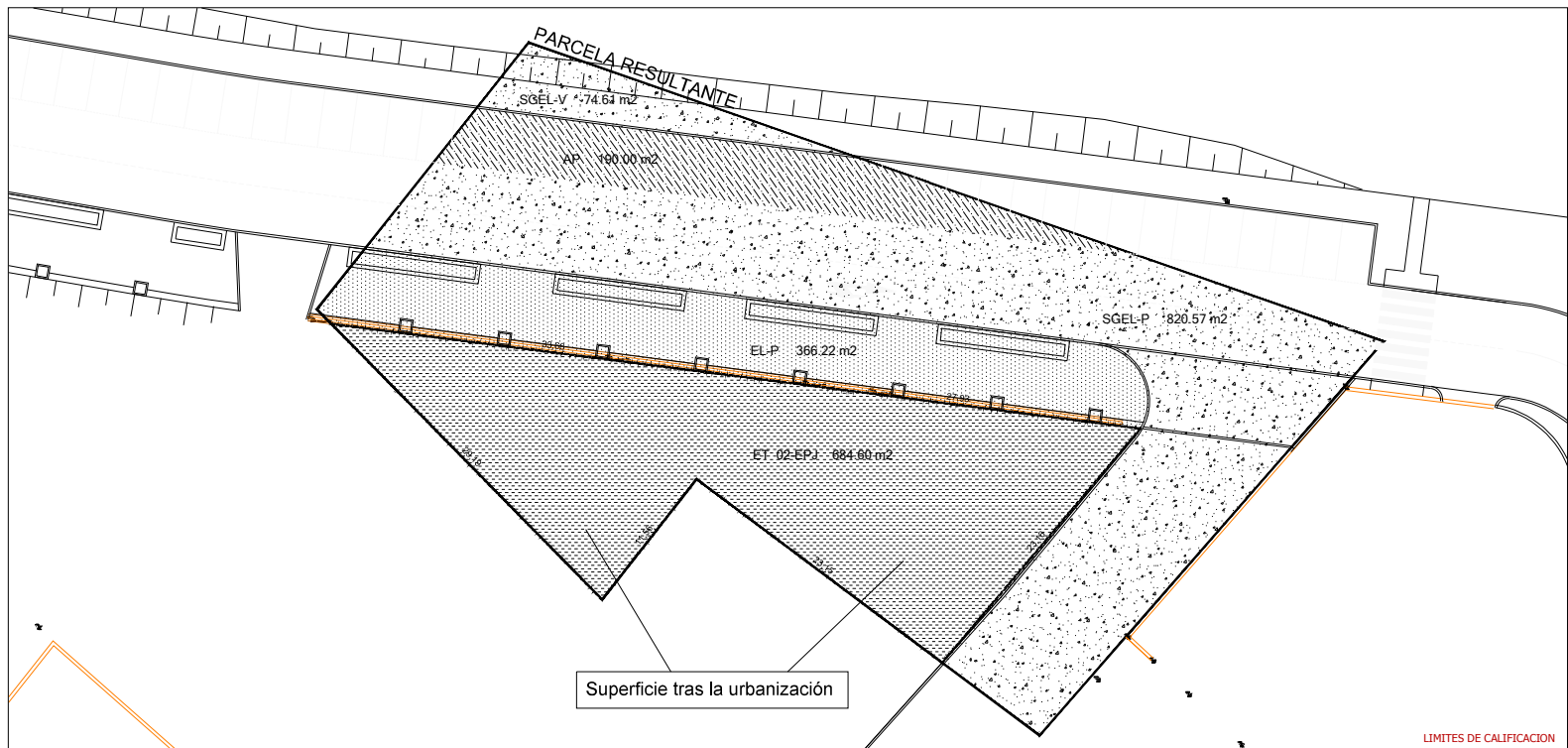
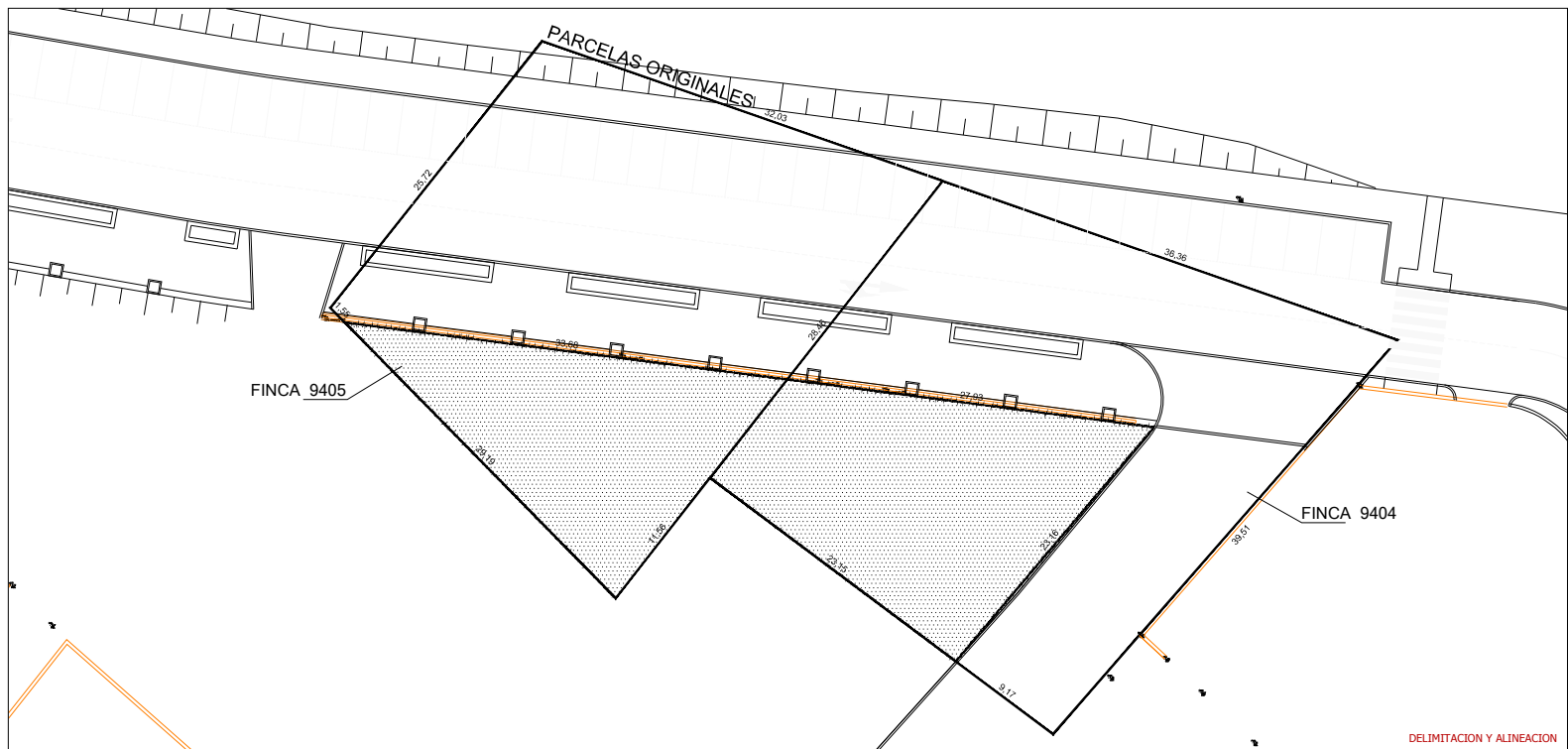
## REVISION NN.SS. Y SITUACION

E.1/2.000 **1**

ESTUDIO DE DETALLE DE LA UA EPJ-16, ES PUJOLS, FORMENTERA, JULIO 2012

PROPIETARIO: MAYCAINVEST S.L.

ARQUITECTOS: TOMAS I. ALONSO PRIETO



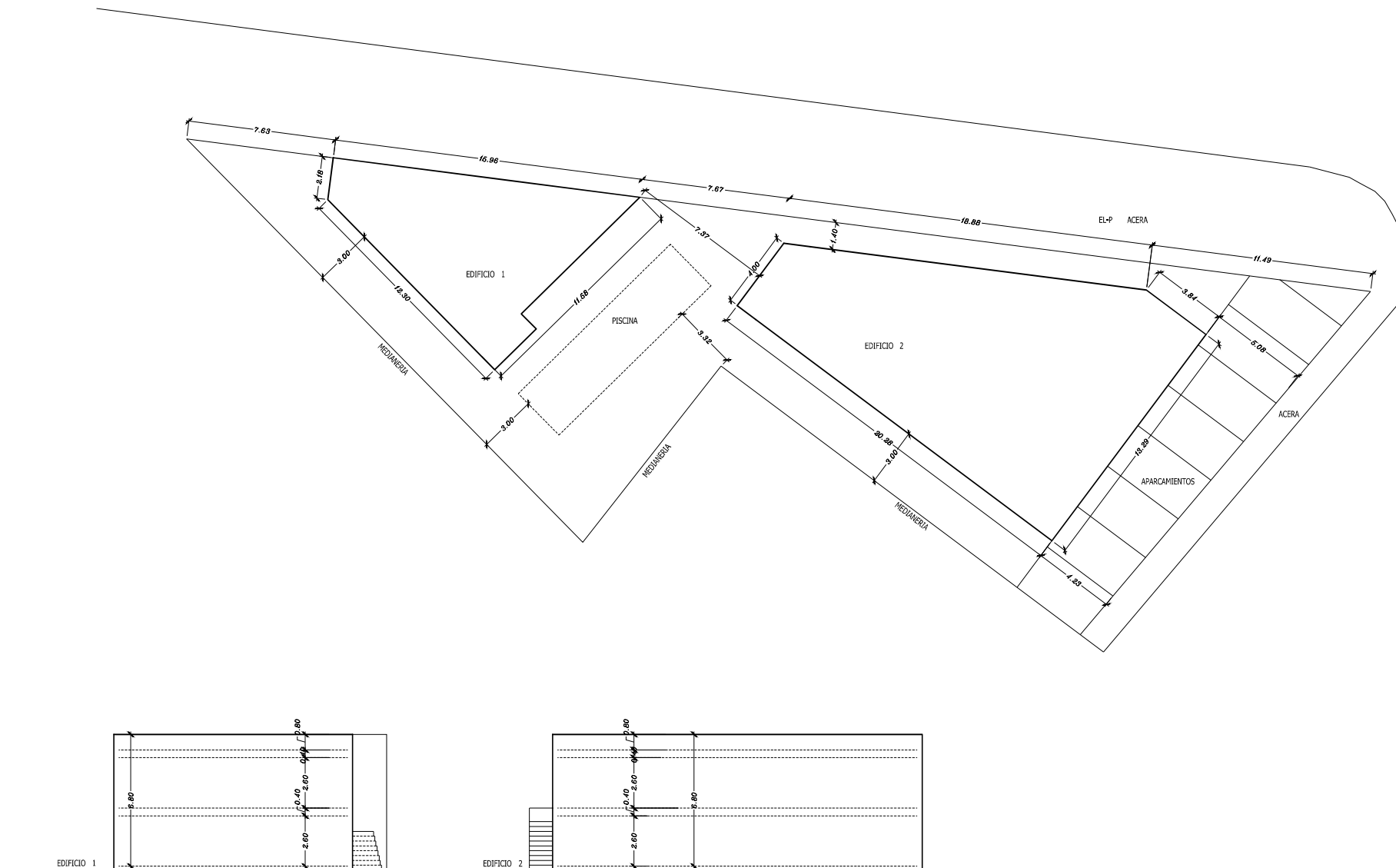
SUPERFICIE TOTAL DEL AMBITO	2.136.00 M2
SUPERFICIE CALIFICADA COMO ET-02-EP1	684.60 M2
SUPERFICIE CALIFICADA COM EL-P	366.22 M2
SUPERFICIE CALIFICADA COMO SGEL-P Y VIARIO	895.18 M2
SUPERFICIE CALIFICADA COMO AP	190.00 M2

#### LIMITES DE LA U.A. Y DELIMITACION DE CALIFICACIONES E.1/200

ESTUDIO DE DETALLE DE LA U.A. EP1-16, ES PUJOLS, FORMENTERA, JULIO 2012

PROPIETARIO: MAYCAINVEST S.L.

ARQUITECTOS: TOMÁS I. ALONSO PRIETO



## ORDENACION DE VOLUMENES

E.1/150

3

ESTUDIO DE DETALLE DE LA UA\_EPJ-16, ES PUJOLS, FORMENTERA, JULIO 2012

PROPIETARIO: MAYCAINVEST S.L.

ARQUITECTOS: TOMAS I. ALONSO PRIETO