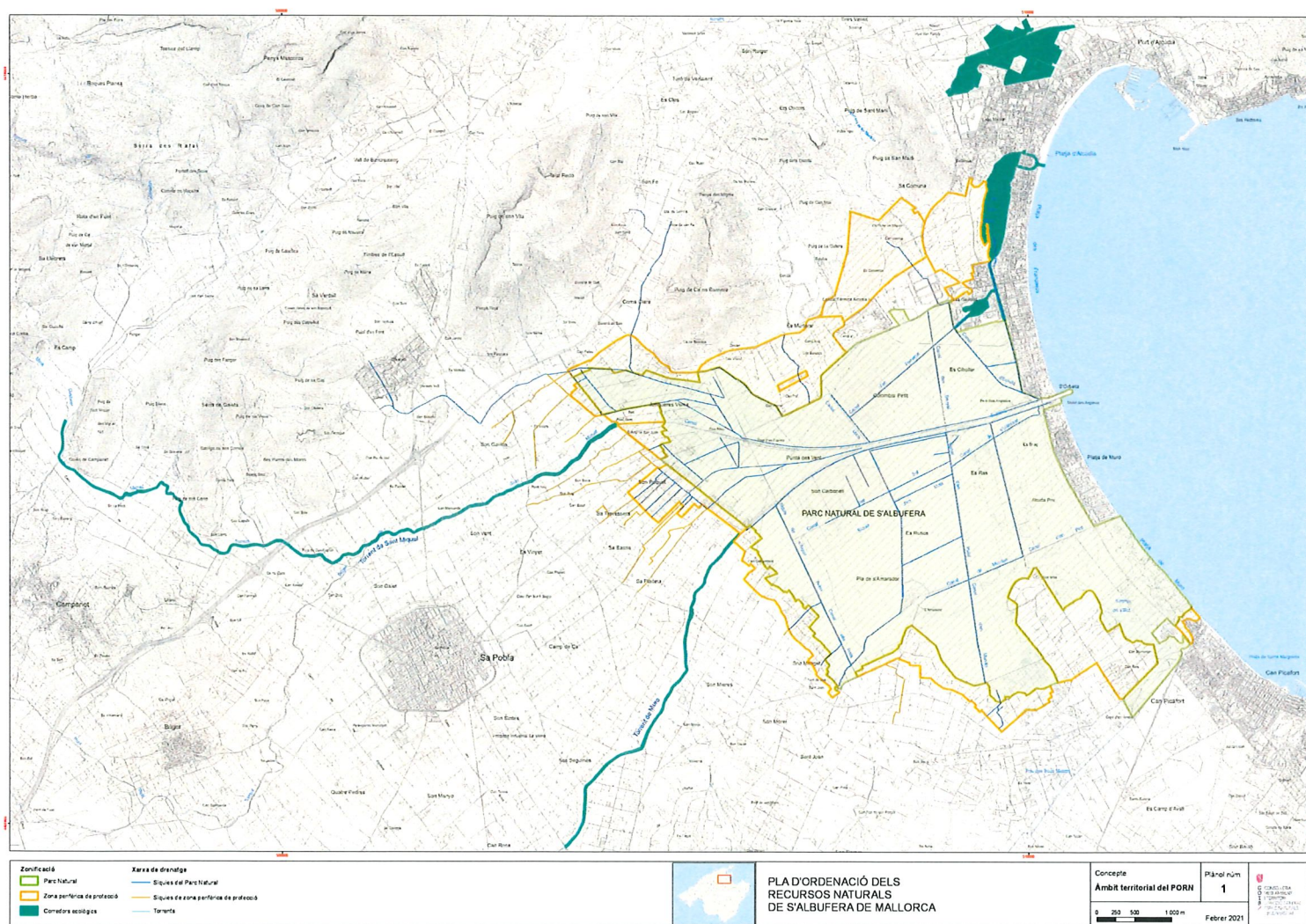
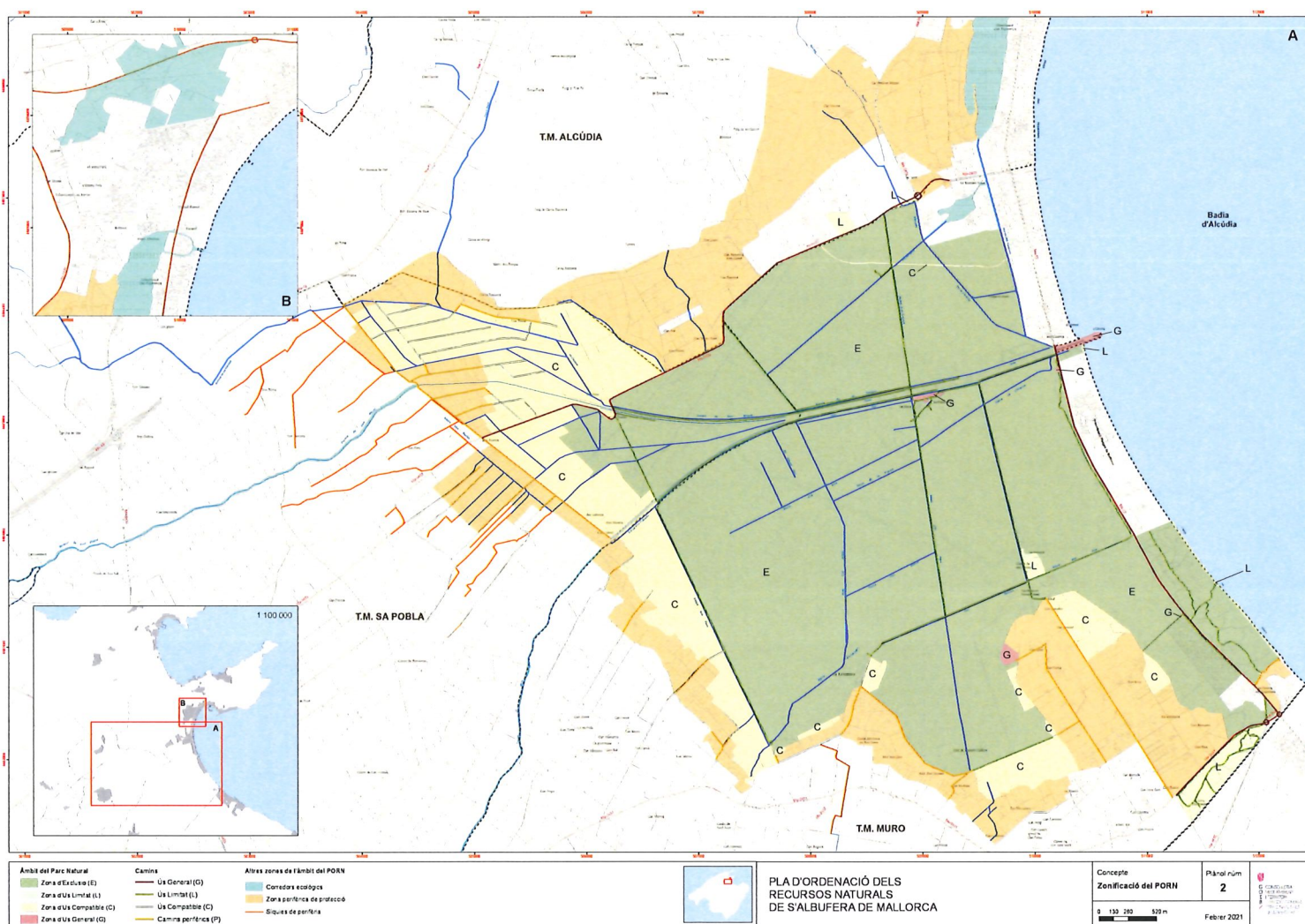
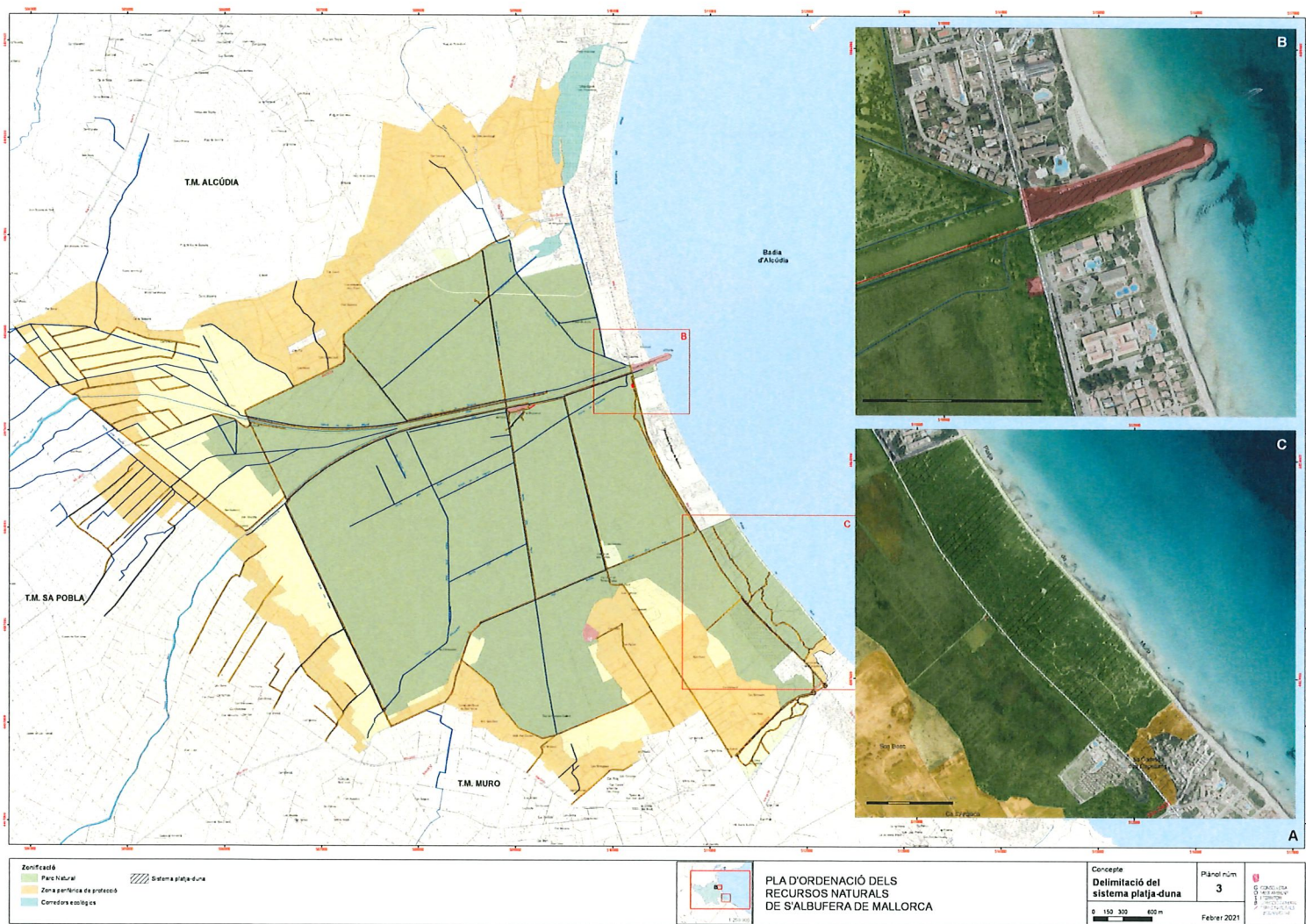


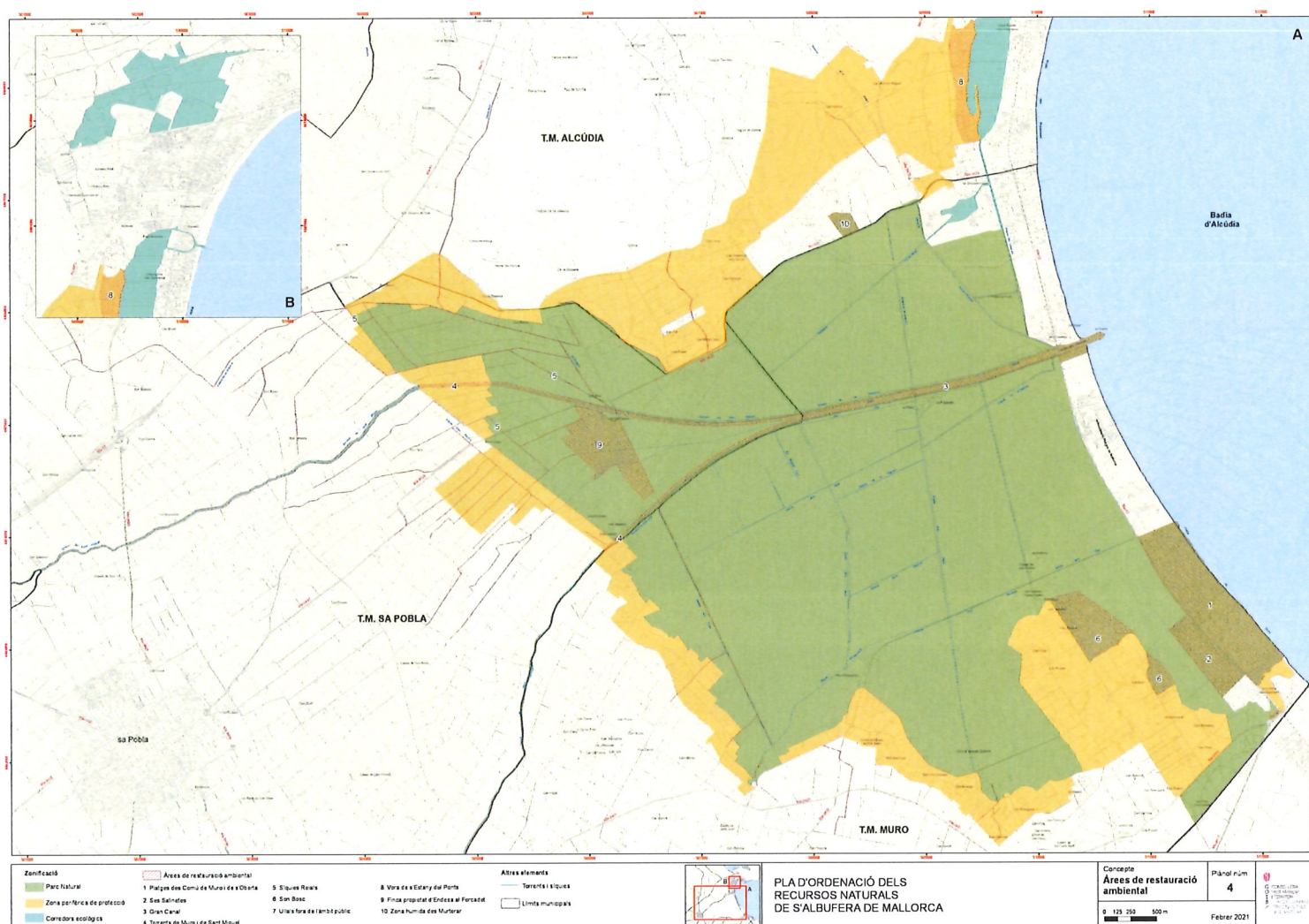
Anexos del Plan de ordenación de los recursos naturales de S'Albufera de Mallorca

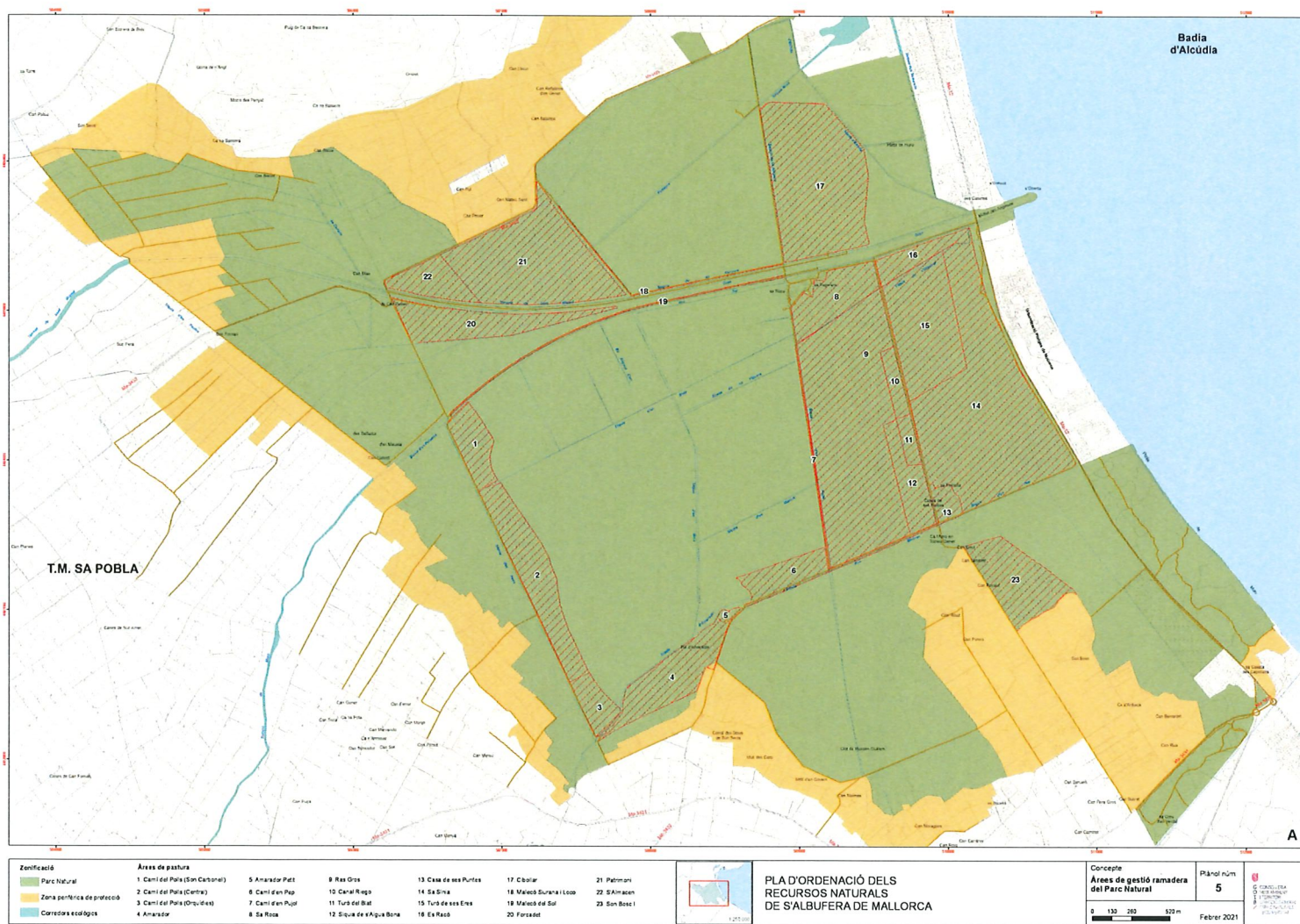
Anexo 1 Cartografía

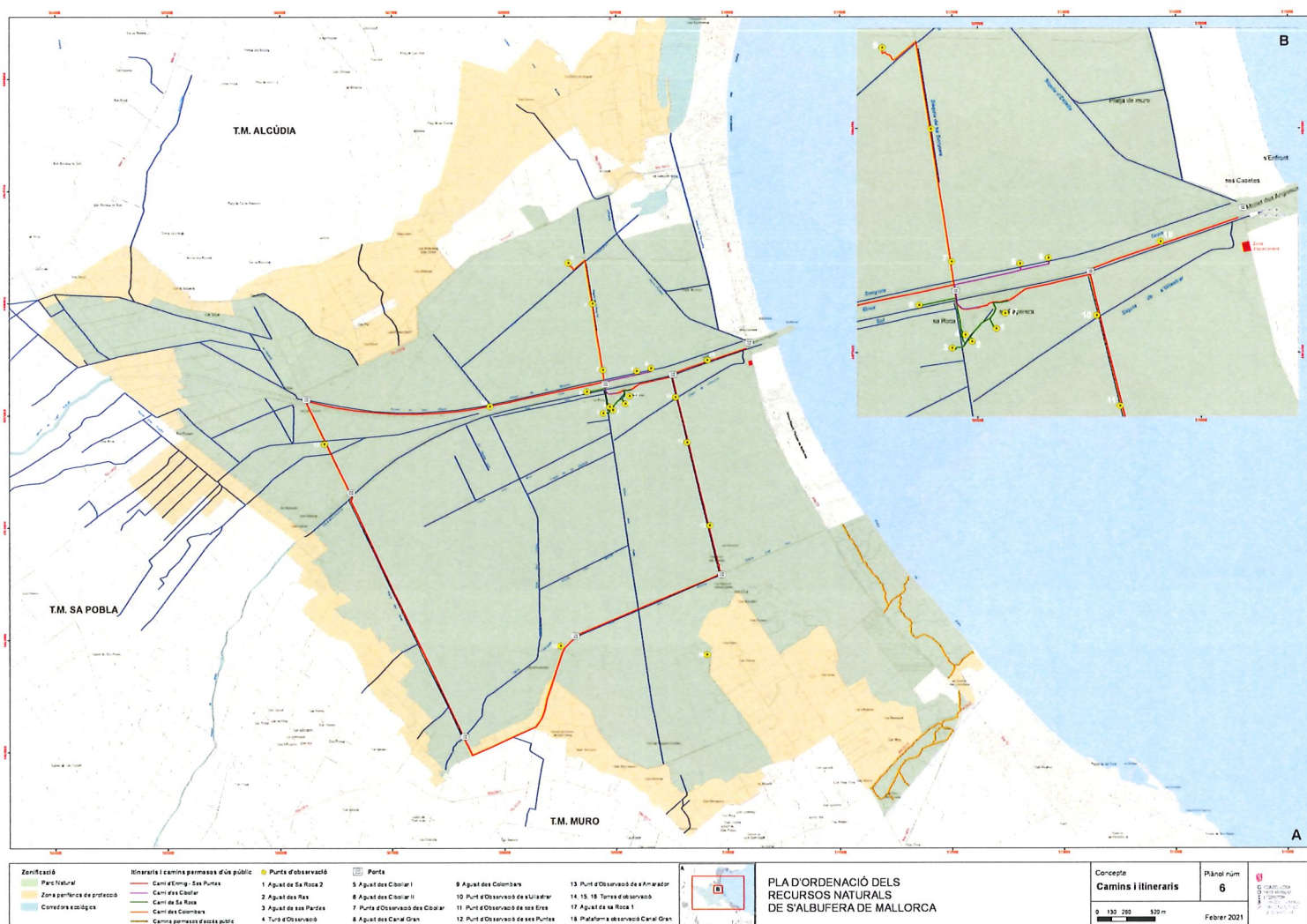










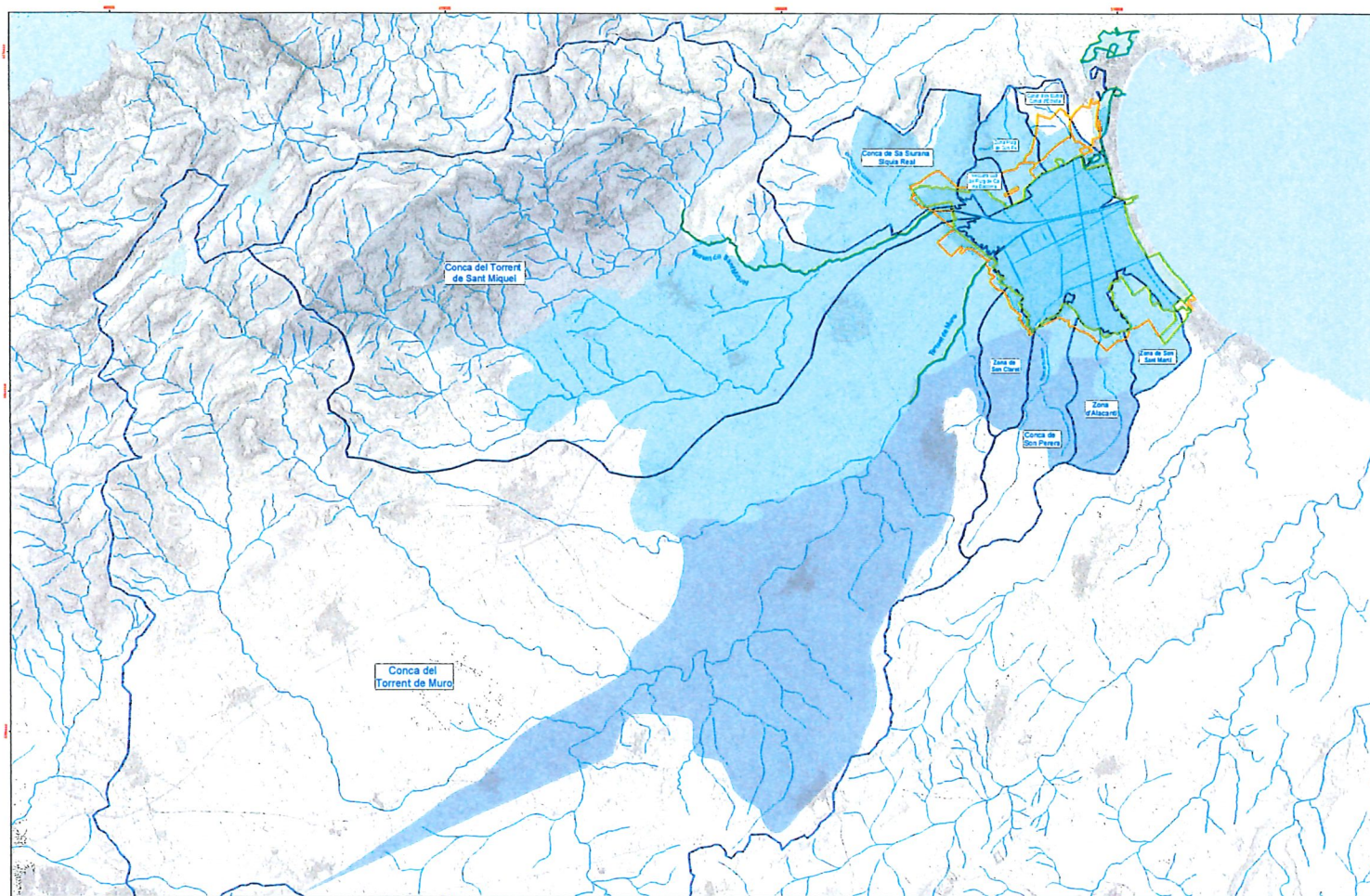


Zonificació	Itineraris i camins permeables d'ús públic	Punts d'observació	Punts
Parc Natural	Camí d'Eling - Ses Puntes	1 Aiguat de Sa Roca 2	5 Aiguat des Còlar I
Zona perillosa de protecció	Camí des Còlar	2 Aiguat des Ràs	6 Aiguat des Còlar II
Corredors ecològics	Camí de Sa Roca	3 Aiguat de ses Paries	7 Punt d'Observació des Còlar
	Camí des Còlar	4 Turó d'Observació	8 Aiguat des Canal Gran
	Camí des Còlar		9 Aiguat des Còlar
	Camí des Còlar		10 Punt d'Observació de sa Roca
	Camí des Còlar		11 Punt d'Observació de sa Roca
	Camí des Còlar		12 Punt d'Observació de ses Puntes
	Camí des Còlar		13 Punt d'Observació de sa Roca
	Camí des Còlar		14 Punt d'Observació de sa Roca
	Camí des Còlar		15 Punt d'Observació de sa Roca
	Camí des Còlar		16 Punt d'Observació de sa Roca
	Camí des Còlar		17 Punt d'Observació de sa Roca
	Camí des Còlar		18 Punt d'Observació de sa Roca



PLA D'ORDENACIÓ DELS RECURSOS NATURALS DE SALBUFERA DE MALLORCA

Concepte	Plànol núm
Camins i itineraris	6
0 100 200 300 m	Febrer 2021



Zonificació	Hidrologia superficial	Masses d'aigua
Pericidual	Xarxa de drenatge	Canals / Sa Saurina (18-10 M)
Perifera	Zones humides	LSM (18-11 M2)
Concretes	Conques hidrologiques	Sa Pobla (18-11 M)

PLA D'ORDENACIÓ DELS RECURSOS NATURALS DE S'ALBUFERA DE MALLORCA

Concepte:	Pàgina núm.
Proposta d'Àrea de Protecció Hidrològica	7
0 500 1.000 2.000 m	Febrer 2021

Anexo 2

Hábitats de conservación preferente

- 1150* Lagunas costeras
- 1210 Vegetación anual sobre acumulación de restos marinos
- 1310 Vegetación anual pionera con *Salicornia* y otras especies de zonas fangosas o arenosas
- 1410 Pastizales salinos mediterráneos (*Juncetalia maritimae*)
- 1420 Matorrales halófilos mediterráneos y termoatlánticos (*Sarcocornetea fruticosae*)
- 1510* Estepas salinas mediterráneas (*Limonietalia*)
- 2110 Dunas móviles embrionarias
- 2120 Dunas móviles de litoral con *Ammophila enarenaria* (dunas blancas)
- 2190 Depresiones intradunales húmedas
- 2210 Dunas fijas de litoral de *Crucianellion maritimae*
- 2250* Dunas litorales con *Juniperus* spp
- 2260 Dunas con vegetación esclerófila de *Cisto-Lavanduletalia*
- 2270* Dunas con bosques de *Pinus pinea* y/o *Pinus pinaster*
- 3140 Aguas oligomesotróficas calcáreas con vegetación bentónica de *Chara* sp.
- 3150 Lagos eutróficos naturales con vegetación *Magnopotamion* o *Hydrocharition*
- 6220* Prados y páramos mediterráneos con gramíneas y anuales, basófilos (*Thero-Brachypodietea*)
- 7210* Turberas calcáreas del *Cladium mariscus* y con especies del *Caricion davallianae*
- 91B0 Fresnedas termófilas de *Fraxinus angustifolia*
- 92A0 Bosques galería de *Salix alba* y *Populus alba*
- 92D0 Galerías y matorrales ribereños termomediterráneos (*Nerio-Tamaricetea* y *Securinegion Tinctoriae*)

Anexo 3

Especies de conservación preferente

Nombre científico	Nombre común (balear)	Nombre común (castellano)
AVES		
<i>Acrocephalus arundinaceus</i>	Boscarla grossa	Carricero tordal
<i>Acrocephalus melanopogon</i>	Boscarla mostatxuda	Carricerín real
<i>Acrocephalus scirpaceus</i>	Boscarla de canyar	Carricero común
<i>Alcedo atthis</i>	Arner	Martín pescador
<i>Anas acuta</i>	Coer	Ánade rabudo
<i>Anas clypeata</i>	Cullerot	Cuchara común
<i>Anas crecca</i>	Cetla rossa	Cerceta común
<i>Anas penelope</i>	Siulador	Silbón europeo
<i>Anas platyrhynchos</i>	Collverd	Ánade azulón
<i>Anas querquedula</i>	Cetla blanca	Cerceta carretona
<i>Anas strepera</i>	Griseta	Ánade friso
<i>Anser anser</i>	Oca salvatge	Ánsar común
<i>Ardea cinerea</i>	Agró blau	Garza real
<i>Ardea purpurea</i>	Agró roig	Garza imperial
<i>Ardeola ralloides</i>	Toret	Garcilla cangrejera
<i>Aythya ferina</i>	Moretó capvermell	Porrón europeo
<i>Aythya fuligula</i>	Morell de plomall	Porrón moñudo
<i>Botaurus stellaris</i>	Bitó	Avetoro común
<i>Caprimulgus europaeus</i>	Enganapastors	Chotacabras
<i>Cettia cetti</i>	Rossinyol bord	Ruiseñor bastardo
<i>Charadrius alexandrinus</i>	Picaplatges camanegre	Chorlito patinegro
<i>Circus aeruginosus</i>	Arpella	Aguilucho lagunero
<i>Egretta alba</i>	Agró blanc gros	Garceta grande
<i>Egretta garzetta</i>	Agró blanc	Garceta común
<i>Emberiza schoeniclus</i>	Hortolà de canyet	Escribano palustre
<i>Emberiza schoeniclus witherbyi</i>	Hortolà de canyar	Escribano palustre Iberoriental
<i>Falco eleonora</i>	Falcó marí	Halcón de Eleonora
<i>Fulica atra</i>	Fotja	Focha común
<i>Fulica cristata</i>	Fotja banyuda	Focha cornuda
<i>Gallinago gallinago</i>	Cegall	Agachadiza
<i>Himantopus himantopus</i>	Avisador	Cigüeñuela
<i>Hippolais polyglotta</i>	Busqueta	Zarcero común
<i>Hirundo rustica</i>	Oronella	Golondrina común
<i>Ixobrychus minutus</i>	Suí	Avetorillo común
<i>Locustella luscinioides</i>	Boscaler	Buscarla unicolor
<i>Luscinia svecica</i>		Pechiazul
<i>Marmaronetta angustirostris</i>	Sel·la marbrenca	Cerceta pardilla
<i>Merops apiaster</i>	Abellerol	Abejaruco

Motacilla flava
Netta rufina
Numenius spp
Nycticorax nycticorax
Oxyura leucocephala
Pandion haliaetus
Phalacrocorax carbo
Porphyrio porphyrio
Rallus aquaticus
Sterna hirundo
Tachybaptus ruficollis
Tadorna tadorna
Tringa erythropus
Tringa nebularia
Tringa ochropus
Tringa stagnatilis
Tringa totanus
Vanellus vanellus

Xàtxero groc
Becvermell
Curlera
Orval
Ànnera capblanca
Àguila peixatera
Corb marí gros
Gall faver
Rascló
Llambritja
Setmesó
Ànnera blanca
Cama-roja pintada
Camaverda
Becassineta
Camaverda menuda
Cama-roja
Juia

Lavandera boyera
Pato colorado
Zarapito
Martinete comú
Malvasía cabeciblanca
Águila pescadora
Cormorán grande
Calamón
Rascón
Charrán comú
Zampullín comú
Tarro blanco
Archibebe oscuro
Archibebe claro
Andarríos grande
Archibebe fino
Archibebe comú
Avefría

ALGAS

Chara spp

BRIÓFITOS

Riccia spp

HELECHOS

Equisetum ramosissimum

Coa de cavall

Cola de caballo

FANERÓGAMAS

Callitriche stagnalis
Ceratophyllum demersum
Ceratophyllum submersum
Cladium mariscus
Eleocharis palustris
Euphorbia peplis
Juniperus oxycedrus subsp. macrocarpa
Limonium alcudianum
Linum maritimum
Myriophyllum spicatum
Najas marina subsp. Major
Orchis robusta
Otanthus maritimus
Pancratium maritimum
Potamogeton spp
Ranunculus peltatus ssp

Estel d'aigua
Coa de mart
Coa de mart
Cesquera
Jonquet
Ginebró
Saladina
Lli de prat
Coa de mart
Orquídia de prat
Herba de Bona
Lliri de mar

Estrella de primavera
Cola de zorro
Pinito de agua
Junquillo
Enebro rojo
Lino marítimo
Filigrana mayor
Naja
Orquídea palustre
Algodonosa
Azucena de mar
Espiga de agua
Ranúnculo acuático

<i>baudotii</i>		
<i>Ruppia spp</i>		
<i>Scirpus maritimus</i>	Jonc marí	Jonca marítima
<i>Teucrium dunense</i>		
<i>Thymelaea velutina</i>	Peu de milà	
<i>Ulmus minor</i>	Om	Olmo

MOLUSCOS

Bithynia pauli
Bithynia riddifordi
Oxychilus albuferensis

INSECTOS

<i>Polyphylla fullo (Coleoptera)</i>	Escarabat de Sant Joan	Escarabajo batanero
<i>Hydrellia mayoli (Diptera)</i>		
<i>Myrmica albuferensis</i> (Himenoptera)		
<i>Selysiothemis nigra</i> (Odonata)		
Odonats	Libèl·lules, espiadimonis, cavallets, etc.	Libélulas, caballitos del diablo, etc.

PECES

<i>Anguilla anguilla</i>	Anguila cabot	Anguila común
<i>Gasterosteus aculeatus</i>	Punxoset, espinós	Espinoso

ANFIBIS

<i>Bufo balearicus</i>	Calàpot	Sapo
<i>Pelopphylax perezii</i>	Granot	Rana

REPTILES

<i>Emys orbicularis</i>	Tortuga d'aigua	Galápagos europeo
<i>Testudo hermanni</i>	Tortuga mediterrània	Tortuga mediterránea
<i>Testudo graeca</i>	Tortuga mora	Tortuga mora

MAMÍFEROS

Todos los murciélagos

<i>Barbastella barbastellus</i>	Ratapinyada de bosc	Murciélagos de bosque
<i>Eptesicus serotinus</i>	Ratapinyada dels graners	Murciélagos hortelano
<i>Hypsugo savii</i>	Ratapinyada de muntanya	Murciélagos montañero
<i>Myotis capaccinii</i>	Ratapinyada de peus grossos	Murciélagos ratonero patudo
<i>Myotis myotis</i>	Ratapinyada orellut gran	Murciélagos ratonero grande
<i>Myotis nattereri/escalerai</i>	Ratapinyada	Murciélagos ratonero gris
<i>Nyctalus leisleri</i>	Nòctul petit	Nóctulo pequeño
<i>Pipistrellus kuhlii</i>	Ratapinyada de vores clares	Murciélagos de borde claro

Pipistrellus nathusii
Pipistrellus pipistrellus
Pipistrellus pygmaeus
Plecotus austriacus
Tadarida teniotis

Ratapinyada de Nathusius
Ratapinyada
Ratapinyada menuda
Ratapinyada orelluda
Ratapinyada de coa llarga

Murciélagó de Nathusius
Murciélagó enano
Murciélagó de Cabrera
Murciélagó orejudo gris
Murciélagó rabudo

Anexo 4
**Indicadores necesarios para la evaluación periódica de la gestión
sostenible del Parque natural**

- Datos meteorológicos
- Censos de las especies y comunidades
- Extensión y estado de conservación de las comunidades vegetales y los hábitats
- Población y estado de conservación de las especies de fauna y flora de conservación preferente
- Calidad de las aguas, con una periodicidad mensual. Se hará una caracterización físico-química y un control visual
- Datos hidrológicos, tanto de caudales como de acontecimientos hidrológicos: crecidas, sequías, circulación de torrentes
- Número y perfil de visitantes, grado de satisfacción, demandas, quejas, etc.
- Presión ganadera
- Impactos detectados: derrames, vertidos, incidencias, incendios, etc.
- Impactos de la sobrefrecuentación. Efecto del pisoteo y la frecuentación de los espacios dunares (Es Comú y Es Comú d'Abaix)
- Actividades realizadas e incidencias
- Grado de ejecución de las medidas de gestión
- Denuncias y expedientes sancionadores