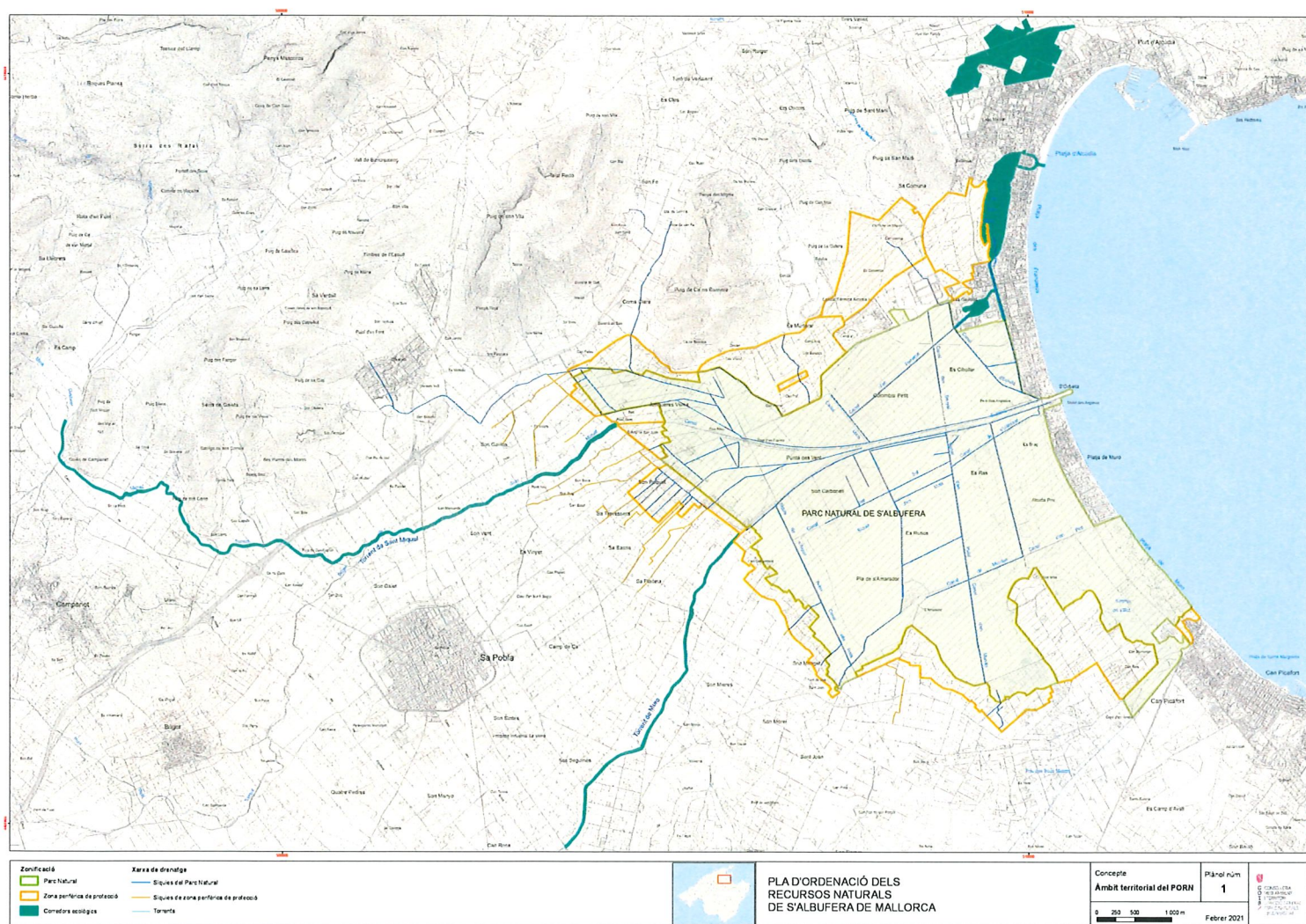
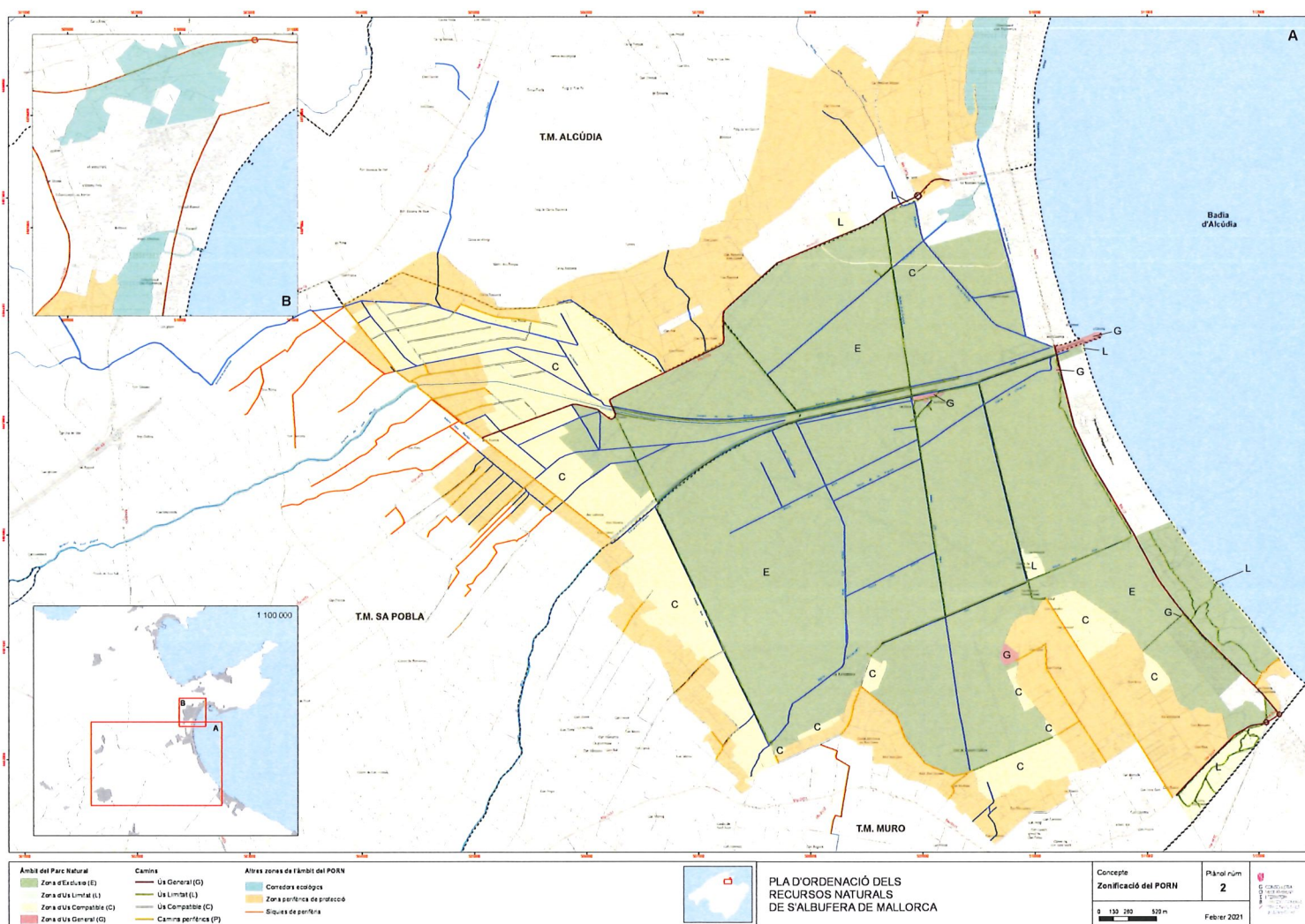
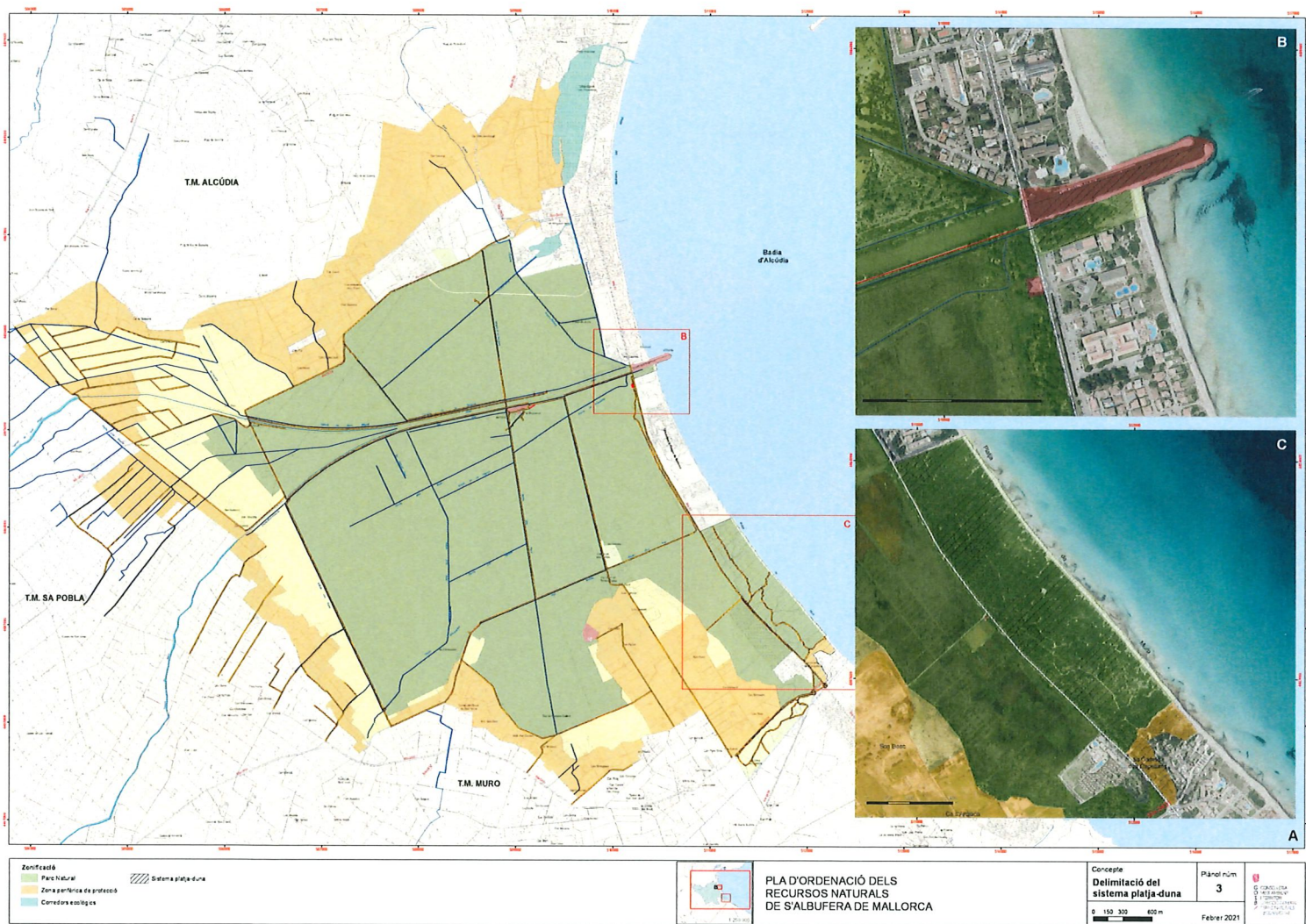


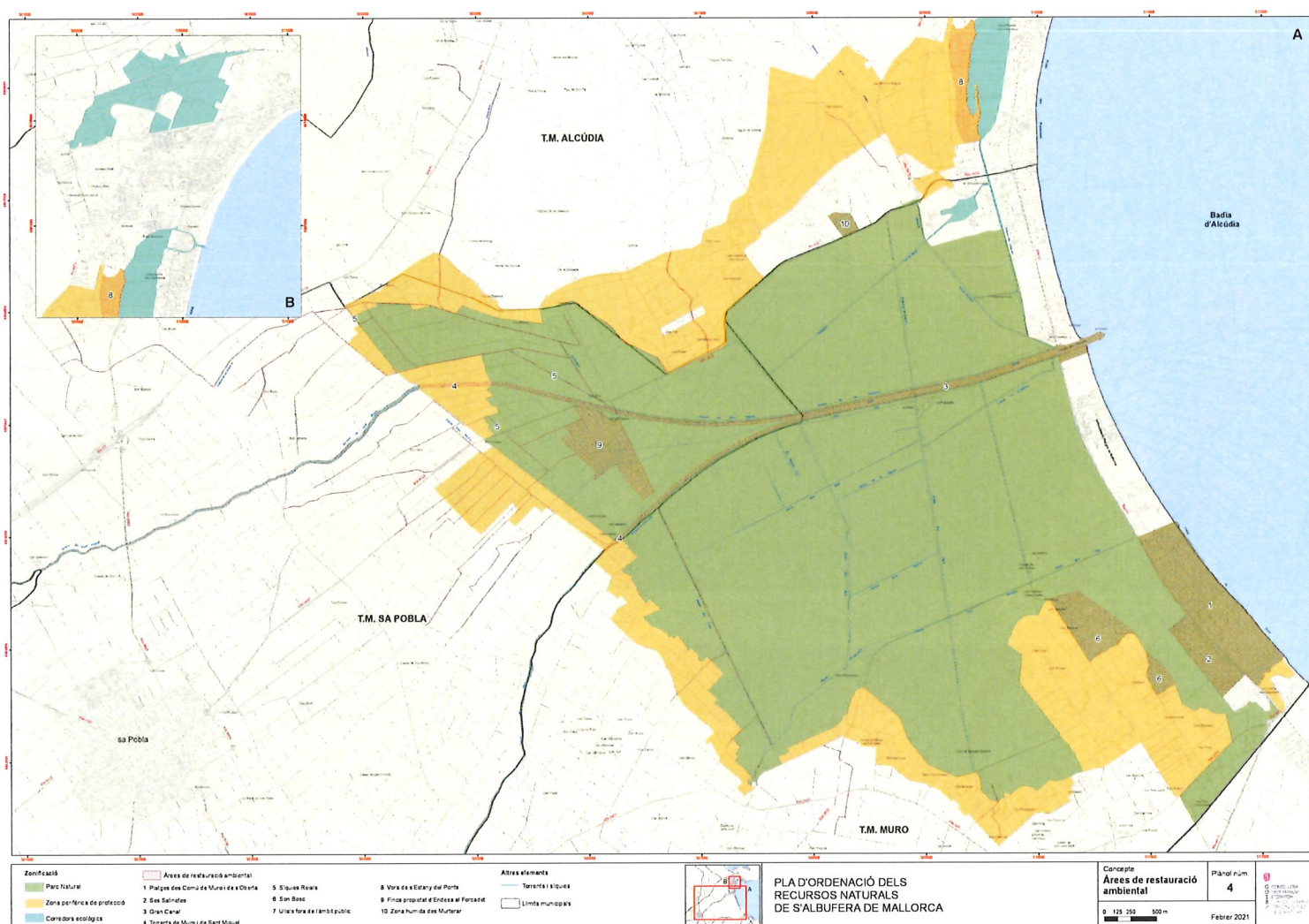
Annexos del Pla d'ordenació dels recursos naturals de s'Albufera de Mallorca

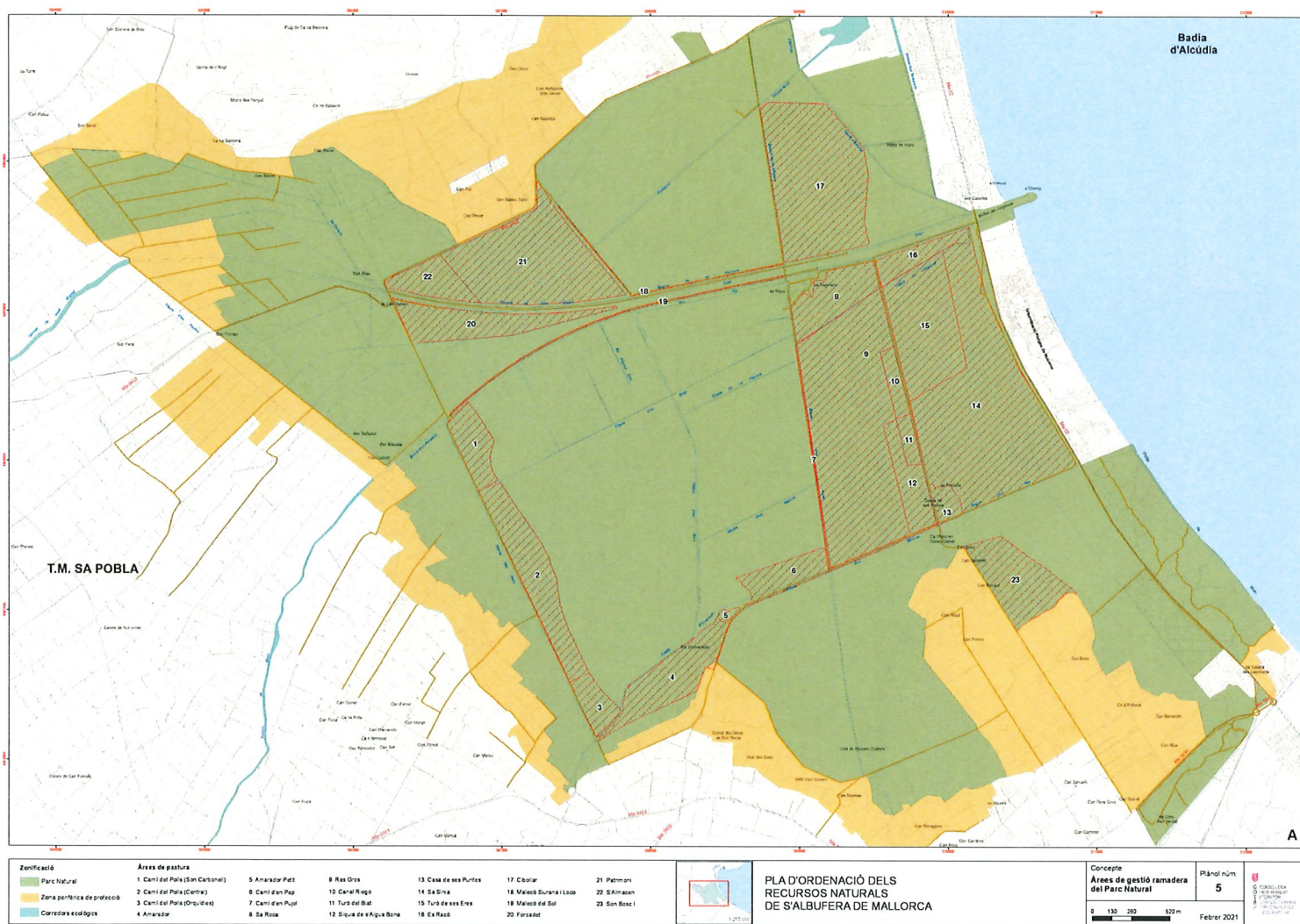
Annex 1 Cartografia

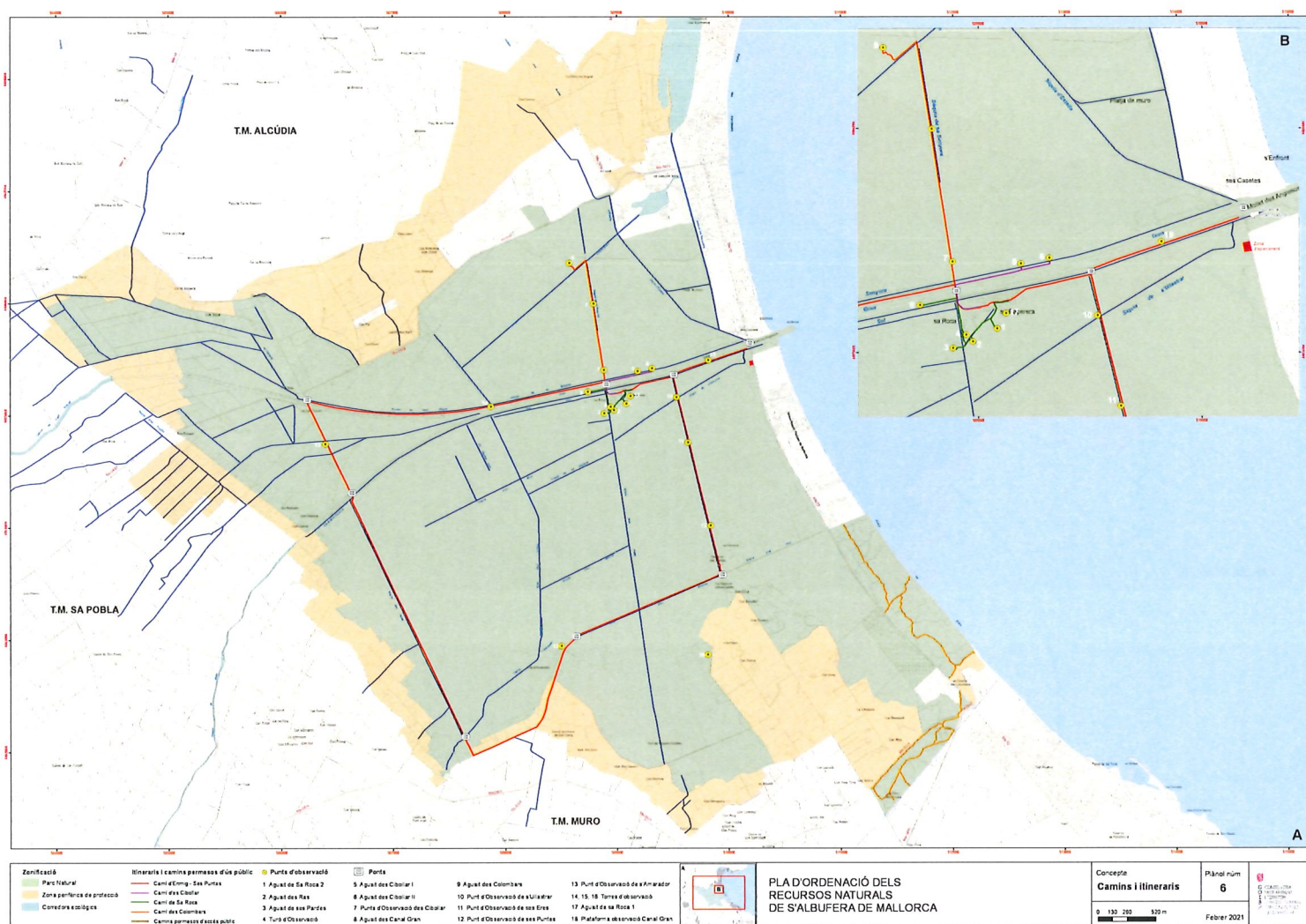


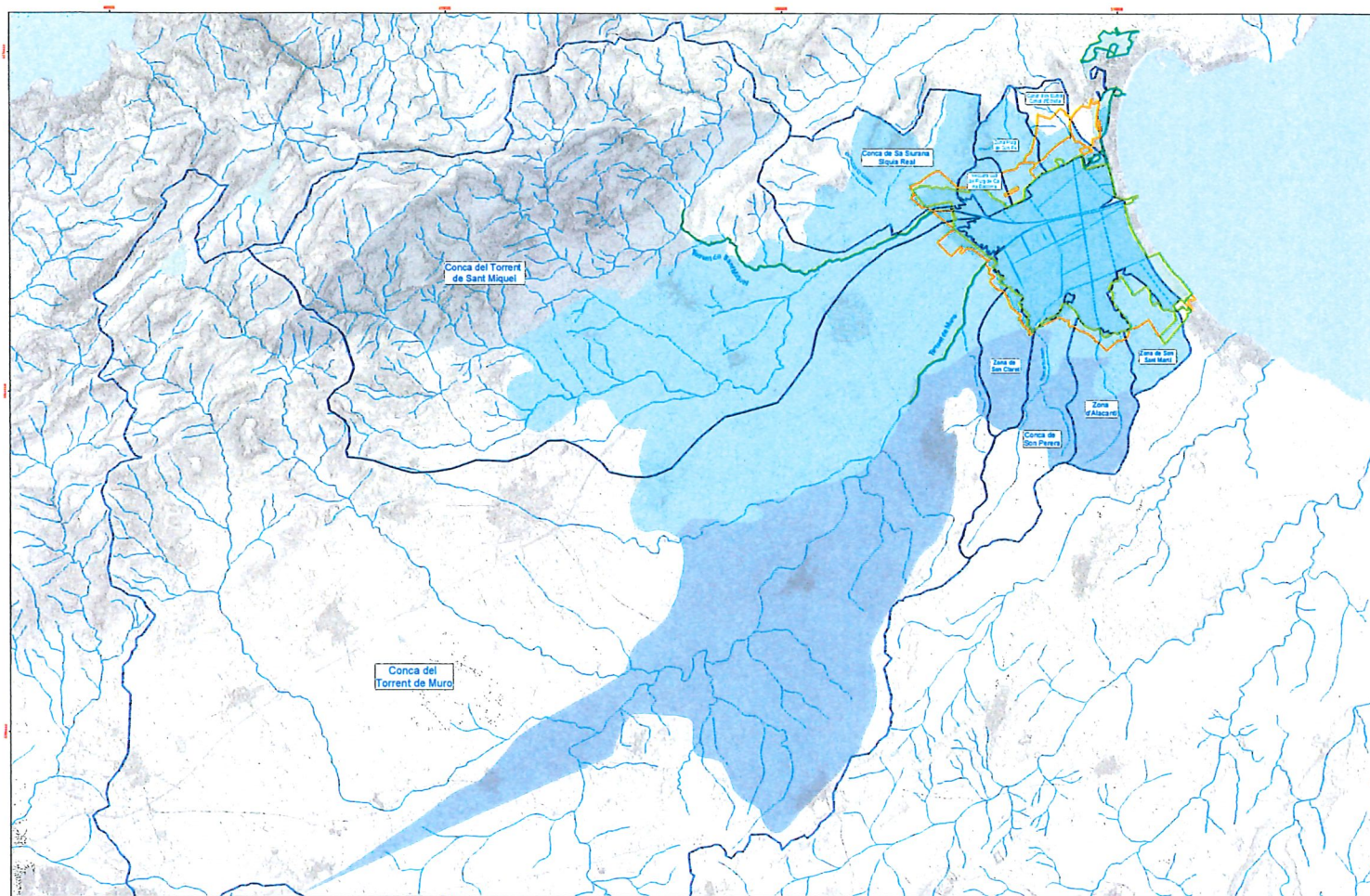












Zonificació	Hidrologia superficial	Masses d'aigua
Pericidual	Xarxa de drenatge	Canals i S'Albufera (18-10 M)
Perifèria	Zones humides	L'Albufera (18-11 M2)
Concretes	Conques hidrogràfiques	Sa Pobla (18-11 M1)

PLA D'ORDENACIÓ DELS RECURSOS NATURALS DE S'ALBUFERA DE MALLORCA

Concepte:	Pàgina núm.
Proposta d'Àrea de Protecció Hidrològica	7
0 500 1.000 2.000 m	Febrer 2021

Annex 2

Hàbitats de conservació preferent

- 1150* Llacunes costaneres
- 1210 Vegetació anual sobre acumulació de restes marines
- 1310 Vegetació anual pionera amb *Salicornia* i altres espècies de zones fangoses o arenoses
- 1410 Prats salins mediterranis (*Juncetalia maritimae*)
- 1420 Matolls halòfil mediterranis i termoatlàntics (*Sarcocornetea fruticosae*)
- 1510* Estepes salines mediterrànies (*Limonietalia*)
- 2110 Dunes mòbils embrionàries
- 2120 Dunes mòbils de litoral amb *Ammophila arenaria* (dunes blanques)
- 2190 Depressions intradunals humides
- 2210 Dunes fixes de litoral de *Crucianellion maritimae*
- 2250* Dunes litorals amb *Juniperus* spp
- 2260 Dunes amb vegetació esclerofil·la de *Cisto-Lavanduletalia*
- 2270* Dunes amb boscos de *Pinus pinea* i/o *Pinus pinaster*
- 3140 Aigües oligomesotròfiques calcàries amb vegetació bentònica de *Chara* sp.
- 3150 Llacs eutròfics naturals amb vegetació *Magnopotamion* o *Hydrocharition*
- 6220* Prats i erms mediterranis amb gramínies i anuals, basòfils (*Thero-Brachypodietea*)
- 7210* Torberes calcàries del *Cladium mariscus* i amb espècies del *Caricion davallianae*
- 91B0 Fleixedes termòfiles de *Fraxinus angustifolia*
- 92A0 Boscos de galeria de *Salix alba* i *Populus alba*
- 92D0 Galeries i matolls riberencs termomediterranis (*Nerio-Tamaricetea* i *Securinegion Tinctoriae*)

Annex 3

Espècies de conservació preferent

Nom científic AUS	Nom comú (balear)	Nom comú (castellà)
<i>Acrocephalus arundinaceus</i>	Boscarla grossa	Carricero tordal
<i>Acrocephalus melanopogon</i>	Boscarla mostatxuda	Carricerín real
<i>Acrocephalus scirpaceus</i>	Boscarla de canyar	Carricero comú
<i>Alcedo atthis</i>	Arner	Martín pescador
<i>Anas acuta</i>	Coer	Ánade rabudo
<i>Anas clypeata</i>	Cullerot	Cuchara comú
<i>Anas crecca</i>	Cetla rossa	Cerceta comú
<i>Anas penelope</i>	Siulador	Silbón europeo
<i>Anas platyrhynchos</i>	Collverd	Ánade azulón
<i>Anas querquedula</i>	Cetla blanca	Cerceta carretona
<i>Anas strepera</i>	Griseta	Ánade friso
<i>Anser anser</i>	Oca salvatge	Ánsar comú
<i>Ardea cinerea</i>	Agró blau	Garza real
<i>Ardea purpurea</i>	Agró roig	Garza imperial
<i>Ardeola ralloides</i>	Toret	Garcilla cangrejera
<i>Aythya ferina</i>	Moretó capvermell	Porrón europeo
<i>Aythya fuligula</i>	Morell de plomall	Porrón moñudo
<i>Botaurus stellaris</i>	Bitó	Avetoro comú
<i>Caprimulgus europaeus</i>	Enganapastors	Chotacabras
<i>Cettia cetti</i>	Rossinyol bord	Ruiseñor bastardo
<i>Charadrius alexandrinus</i>	Picaplatges camanegre	Chorlito patinegro
<i>Circus aeruginosus</i>	Arpella	Aguilucho lagunero
<i>Egretta alba</i>	Agró blanc gros	Garceta grande
<i>Egretta garzetta</i>	Agró blanc	Garceta comú
<i>Emberiza schoeniclus</i>	Hortolà de canyet	Escribano palustre
<i>Emberiza schoeniclus witherbyi</i>	Hortolà de canyar	Escribano palustre Iberoriental
<i>Falco eleonora</i>	Falcó marí	Halcón de Eleonora
<i>Fulica atra</i>	Fotja	Focha comú
<i>Fulica cristata</i>	Fotja banyuda	Focha cornuda
<i>Gallinago gallinago</i>	Cegall	Agachadiza
<i>Himantopus himantopus</i>	Avisador	Cigüeñuela
<i>Hippolais polyglotta</i>	Busqueta	Zarcero comú
<i>Hirundo rustica</i>	Oronella	Golondrina comú
<i>Ixobrychus minutus</i>	Suís	Avetorillo comú
<i>Locustella luscinioides</i>	Boscaler	Buscarla unicolor
<i>Luscinia svecica</i>		Pechiazul

<i>Marmaronetta angustirostris</i>	Sel·la marbrenca	Cerceta pardilla
<i>Merops apiaster</i>	Abellerol	Abejaruco
<i>Motacilla flava</i>	Xàtxero groc	Lavandera boyera
<i>Netta rufina</i>	Becvermell	Pato colorado
<i>Numenius spp</i>	Curlera	Zarapito
<i>Nycticorax nycticorax</i>	Orval	Martinete comú
<i>Oxyura leucocephala</i>	Ànnera capblanca	Malvasía cabeciblanca
<i>Pandion haliaetus</i>	Àguila peixatera	Àguila pescadora
<i>Phalacrocorax carbo</i>	Corb marí gros	Cormorán grande
<i>Porphyrio porphyrio</i>	Gall faver	Calamón
<i>Rallus aquaticus</i>	Rascló	Rascón
<i>Sterna hirundo</i>	Llambritja	Charrán comú
<i>Tachybaptus ruficollis</i>	Setmesó	Zampullín comú
<i>Tadorna tadorna</i>	Ànnera blanca	Tarro blanco
<i>Tringa erythropus</i>	Cama-roja pintada	Archibebe oscuro
<i>Tringa nebularia</i>	Camaverda	Archibebe claro
<i>Tringa ochropus</i>	Becassineta	Andarríos grande
<i>Tringa stagnatilis</i>	Camaverda menuda	Archibebe fino
<i>Tringa totanus</i>	Cama-roja	Archibebe comú
<i>Vanellus vanellus</i>	Juia	Avefría

ALGUES

Chara spp

BRIÒFITES

Riccia spp

FALGUERES

<i>Equisetum ramosissimum</i>	Coa de cavall	Cola de caballo
-------------------------------	---------------	-----------------

FANERÒGAMES

<i>Callitriche stagnalis</i>	Estel d'aigua	Estrella de primavera
<i>Ceratophyllum demersum</i>	Coa de mart	Cola de zorro
<i>Ceratophyllum submersum</i>	Coa de mart	Pinito de agua
<i>Cladium mariscus</i>	Cesquera	
<i>Eleocharis palustris</i>	Jonquet	Junquillo
<i>Euphorbia peplis</i>		
<i>Juniperus oxycedrus subsp. macrocarpa</i>	Ginebró	Enebro rojo
<i>Limonium alcudianum</i>	Saladina	
<i>Linum maritimum</i>	Lli de prat	Lino marítimo
<i>Myriophyllum spicatum</i>	Coa de mart	Filigrana mayor
<i>Najas marina subsp. Major</i>		Naja
<i>Orchis robusta</i>	Orquídia de prat	

<i>Otanthus maritimus</i>	Herba de Bona	Algodonosa
<i>Pancratium maritimum</i>	Lliri de mar	Azucena de mar
<i>Potamogeton spp</i>		Espiga de agua
<i>Ranunculus peltatus ssp</i> <i>baudotii</i>		Ranúnculo acuático
<i>Ruppia spp</i>		
<i>Scirpus maritimus</i>	Jonc marí	Jonca marítima
<i>Teucrium dunense</i>		
<i>Thymelaea velutina</i>	Peu de milà	
<i>Ulmus minor</i>	Om	Olmo

MOL·LUSCS

Bithynia pauli
Bithynia riddifordi
Oxychilus albuferensis

INSECTES

Polyphylla fullo (Coleoptera) Escarabat de Sant Joan
Hydrellia mayoli (Diptera)
Myrmica albuferensis
(Himenoptera)
Selysiothemis nigra
(Odonata)
Odonats Libèl·lules, espiadimonis,
cavallets, etc.

PEIXOS

Anguilla anguilla Anguila cabot Anguila común
Gasterosteus aculeatus Punxoset, espinós Espinoso

ANFIBIS

Bufo balearicus Calàpot Sapo
Pelophyllax perezii Granot Rana

RÈPTILS

Emys orbicularis Tortuga d'aigua Galápagos europeu
Testudo hermanni Tortuga mediterrània Tortuga mediterrània
Testudo graeca Tortuga mora Tortuga mora

MAMÍFERS

Totes les ratespinyades

Barbastella barbastellus Ratapinyada de bosc Murciélagos de bosque
Eptesicus serotinus Ratapinyada dels graners Murciélagos hortelano
Hypsugo savii Ratapinyada de muntanya Murciélagos montañero
Myotis capaccinii Ratapinyada de peus grossos Murciélagos ratonero

<i>Myotis myotis</i>	Ratapinyada orellut gran	patudo Murciélago ratonero grande
<i>Myotis nattereri/escalerae</i>	Ratapinyada	Murciélago ratonero gris
<i>Nyctalus leisleri</i>	Nòctul petit	Nóctulo pequeño
<i>Pipistrellus kuhlii</i>	Ratapinyada de vores clares	Murciélago de borde claro
<i>Pipistrellus nathusii</i>	Ratapinyada de Nathusius	Murciélago de Nathusius
<i>Pipistrellus pipistrellus</i>	Ratapinyada	Murciélago enano
<i>Pipistrellus pygmaeus</i>	Ratapinyada menuda	Murciélago de Cabrera
<i>Plecotus austriacus</i>	Ratapinyada orelluda	Murciélago orejudo gris
<i>Tadarida teniotis</i>	Ratapinyada de coa llarga	Murciélago rabudo

Annex 4
Indicadors necessaris per a l'avaluació periòdica de la gestió
sostenible del Parc natural

- Dades meteorològiques
- Censos de les espècies i comunitats
- Extensió i estat de conservació de les comunitats vegetals i els hàbitats
- Població i estat de conservació de les espècies de fauna i flora de conservació preferent
- Qualitat de les aigües, amb una periodicitat mensual. Es farà una caracterització físico-química i un control visual
- Dades hidrològiques, tant de cabals com d'esdeveniments hidrològics: plenes, seques, circulació de torrents
- Nombre i perfil de visitants, grau de satisfacció, demandes, queixes, etc.
- Pressió ramadera
- Impactes detectats: vessaments, abocaments, incidències, incendis, etc.
- Impactes de la sobrefreqüentació. Efecte del trepig i la freqüentació dels espais dunars (Es Comú i Es Comú d'Abaix)
- Activitats realitzades i incidències
- Grau d'execució de les mesures de gestió
- Denúncies i expedients sancionadors