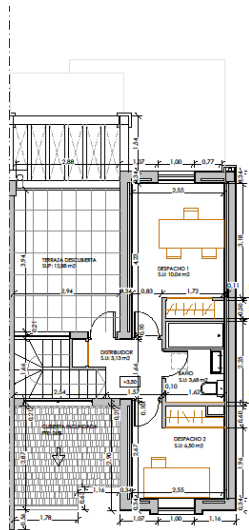


P.BAJA



P.PISO

	PLANTA BAJA	PLANTA PISO	SUP.TOTAL
SUP. CERRADA	44.72 m <sup>2</sup>	37.15 m <sup>2</sup>	81.87 m <sup>2</sup>
TERRAZAS CUBIERTAS (50%)	7.50 m <sup>2</sup>	---	7.50 m <sup>2</sup>
TERRAZA APERGOLADA	6.15 m <sup>2</sup>	---	6.15 m <sup>2</sup>
TERRAZA DESCUBIERTA	12.89 m <sup>2</sup>	12.88 m <sup>2</sup>	25.77 m <sup>2</sup>
VOLUMEN	164.49 m <sup>3</sup>	117.02 m <sup>3</sup>	281.51 m <sup>3</sup>
SUP. TOTAL EDIFICABLE	52.22 m <sup>2</sup>	37.15 m <sup>2</sup>	89.37 m <sup>2</sup>
SUP. TOTAL OCUPACIÓN	59.72 m <sup>2</sup>	---	59.72 m <sup>2</sup>

MARTA GONZALEZ  
GONZALEZ SEVILLANO  
arquitectos

ARQUITECTOS CONSULTORES S.L.P.

Avenida Ignacio Wallis nº 11-5º 07800 IBIZA BALEARES  
Telf 971305558. E-MAIL: arquitectos@arquimed.es

promotor

VILTERRY S.L.

situación

AVENIDA SAN AGUSTÍN, C/ BADAJOZ Y C/ D'ÁVILA,  
CALA DE BOU - SAN JOSÉ (BALEARES)

anexo a proyecto

plano

LOCAL  
DISTRIBUCIÓN Y COTAS

escala 1/75

plano  
02

MARZO 2019  
EXP. 1707