

**1. Identificació espacial**Velòdrom del Tirador CODI: **40-02**

MUNICIPI:

BARRI:

SITUACIÓ:

PARCEL·LA

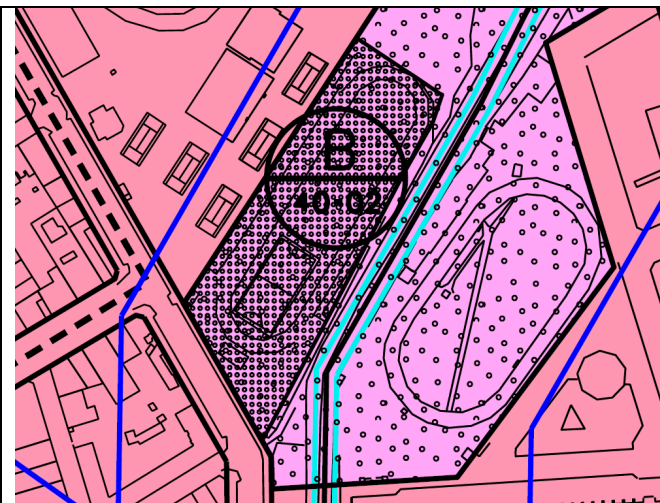
POLÍGON:

U.T.M. X: 0468450,0000

U.T.M. Y: 4381050,0000

CLASSIFICACIÓ: Sòl Urbanitzable

REF. CADASTRAL: 9411503DD6891C0001SY

**2.-Identificació de l'element**

DENOMINACIÓ:

GRAU DE PROTECCIÓ:

CATEGORIA:

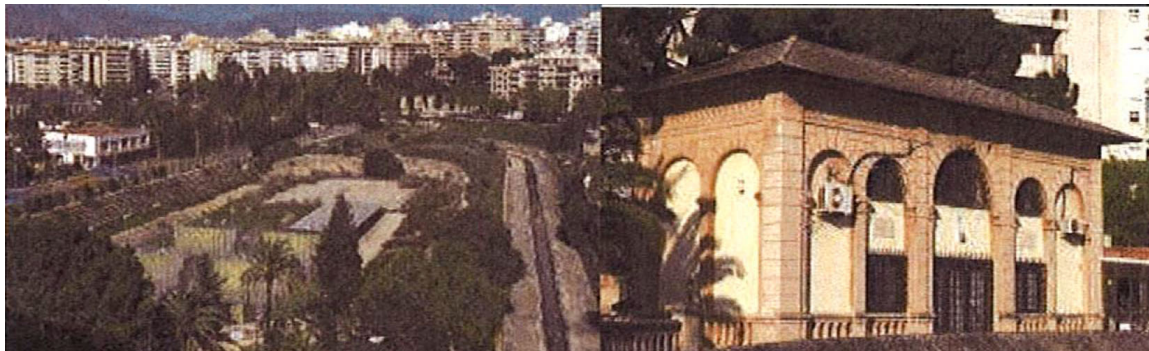
TIPOLOGIA: Instal·lació Deportiva

ÚS ACTUAL: Sense Ús

CRONOLOGIA: Des de 1898. Edifici 1918

AUTORIA: Gaspar Bennazar Moner, arquitecte (Pavelló)

ADSCRIPCIÓ/ESTIL: Historicisme regionalista



**3.-Descripció de l'element**

Instal·lacions esportives situades entre c/ Miquel dels Sants Oliver i el torrent de Sa Riera. A la parcel·la es conserven dues construccions catalogables:

**Pista:** de 333,33 m de corda i sis metres d'amplada, amb dos peralts massissos de ciment orientats Esto-Oest. La Pista envoltava un espai de 3.600 m<sup>2</sup>. Aquest espai central fou utilitzat com pistes esportives i es construí una rampa per permetre l'accés a la pista original.

**Pavelló:** Conegut com a "Xalet" pren forma de pavelló amb jardí i originalment es va fer servir com a cafeteria i terrassa. Té una planta rectangular, amb façanes simètriques. La façana principal i la part posterior tenen cinc arcs semicirculars de mig punt, mentre que els laterals en presenten dos.

Originalment tot l'espai que limitava els arcs i les columnes es tractava com un espai obert, però a la reforma dels anys 70 del segle XX varen ser parcialment cegats per convertir el pavelló en un edifici d'oficines. Aquesta modificació va suposar també la introducció d'un forjat intermedi i una escala d'accés a la Planta Primera. La coberta del Pavelló és de quatre vessants rematada per teula de peces planes de fabricació industrial. Els paraments exteriors estan acabats en encoixinat, els capitells de les columnes estan decorats i sobre l'arc central de la façana principal es troba l'escut "*Veloz Esport Balear*".

Vorejant el pavelló es troba una zona de terrasses enjardinades i tancades per balustrades i pilars amb hídries.

**INTERVENCIONS**

Rampa d'accés a l'espai central de la pista. Construcció de diversos annexos i edificis a la resta de la parcel·la

**ESTAT DE CONSERVACIÓ  
RÈGIM JURÍDIC I DE  
PROPIETAT**

Estructuralment: Regular, aparentment deficient  
Públic (Ajuntament de Palma)

**ALTRES PROTECCIONS**

Sense protecció específica

**BIBLIOGRAFIA I  
DOCUMENTACIÓ**

-Bennazar Casanova, M. (2017) *Gaspar Bennazar Moner: S'arquitecte de Mallorca (1869-1933) Crònica d'una vida*: Articles, Conferències i Propostes. Palma.  
-Gargallo, M. (2018) *El velódromo del tirador. Una historia del deporte en Mallorca*

**4.-Protecció i directrius d'intervenció:****USOS PERMESOS:**

Segons l'establert a l'Article 47.1

**CONJUNT:**

Rehabilitació

**COMPOSICIÓ**

Mantenir. Eliminar construccions adossades al pavelló

**VOLUMÈTRICA:****ESTRUCTURA:**

Rehabilitació. Es pot plantejar l'eliminació del forjat intermedi del pavelló

**FAÇANES:**

Rehabilitació

**COBERTES:**

Rehabilitació

**INTERIORS:**

Rehabilitació de la zona de terrasses enjardinades

**ESPAIS COMUNS:**

Es podrà mantenir o crear una nova rampa d'accés a l'interior de la pista

**ALTRES ELEMENTS:**

Les actuacions que es proposin tendiran a la recuperació de la pista i zones centrals en el seu estat lliure original, eliminant afegits de l'espai lliure.

**ORDENANCES**

PGOU de Palma

**D'APLICACIÓ**

(element/entorn):

**5.-Entorn de protecció.**

La totalitat de la parcel·la cadastral. Es podran mantenir aquelles edificacions no adossades al pavelló.