

Annex I

SOL·LICITUD PER A LA REALITZACIÓ D'ACTIVITATS ARTÍSTIQUES AL CARRER

DADES PER A NOTIFICACIONS					
LLINATGES I NOM O RAÓ SOCIAL:			DNI/NIF:		
ADREÇA (C/, PL., AV...):			NÚM. o KM:	BLOC:	ESC.:
CP:	MUNICIPI:		PROVÍNCIA:		
TEL.:	FAX:		ADREÇA ELECTRÒNICA:		
ACTIVITAT A REALITZAR					
<input type="checkbox"/> PINTORS I CARICATURISTES BALLARINS, TITELLAIRES, PALLASSOS, ACRÒBATES I MALABARISTES			<input type="checkbox"/> MÚSICS I CANTANTS ESCULTURES HUMANES		
PERÍODE PER AL QUAL SE SOL·LICITA AUTORITZACIÓ					
<input type="checkbox"/> ANUAL <input type="checkbox"/> TEMPORADA D'ESTIU					
PARTICIPA EN UN GRUP MUSICAL AL CARRER					
<input type="checkbox"/> SÍ <input type="checkbox"/> NO <input type="text"/> NUMERO D'INTEGRANTS (MÀXIM 5) <input type="text"/> NOM DEL GRUP					
SOL·LICITA					
Inscripció al cens d'artistes amb activitat al carrer i llicència municipal					
DOCUMENTS APORTATS:					
DNI/NIE CERTIFICAT D'EMPADRONAMENT 2 FOTOGRAFIES FORMAT CARNET DECLARACIÓ RESPONSABLE DE L'ACTIVITAT CURRÍCULUM DOSSIER DE LA PROPOSTA ARTÍSTICA					
Per a no aportar documents elaborats per l'Administració, el sol·licitant declara la veracitat de les dades consignades i autoritza que es verifiquin utilitzant els mitjans telemàtics necessaris i disponibles per a les administracions públiques			Palma, d..... de (firma)		
SÍ NO					

Annex II

DECLARACIÓ RESPONSABLE DE L'ARTISTA AMB ACTIVITAT A LA VIA PÚBLICA

Jo, (nom i llinatges) _____, major d'edat, amb DNI/NIE _____ i adreça a _____, codi postal _____, municipi _____, província _____, amb el telèfon _____ i el correu electrònic _____; per a notifikacions.

DECLAR QUE:

1. Les dades d'aquesta sol·licitud són certes.
2. Compliré tots els requisits establerts per aquest decret i la resta de normativa vigent.
3. Em compromet a complir amb totes les recomanacions de les mesures estipulades per l'Àrea de Participació Ciutadana i Govern Interior.
4. Tot el material és fet meu i no és fruit de cap compra, falsificació, impressió de treballs de tercers, com així demostra la documentació annexa, en què present el procés de creació i es demostra la meva obra personal.
5. El meu repertori és ampli i variat, tal com demostra la llista de cançons que aquí descriu, i em compromet a realitzar-ne un ús diversificat i entretingut, que no entri en la repetició acústica, així com la qualitat de les meves actuacions, d'acord amb la documentació presentada.

Palma, _____ d _____ de _____

Signat:

Annex III - CRITERIS I BAREM DE PUNTUACIÓ.

- Certificat d'empadronament: al municipi de Palma, 2 punts; altres municipis de Mallorca, 1 punt.
- Currículum: experiència relacionada amb l'activitat i memòria de l'activitat realitzada a Palma, fins a 3 punts.
- Dossier de la proposta artística, fins a 3 punts.
- Document on es mostri la pertinença a entitats d'artistes del carrer registrades al RMEC, 1 punt.

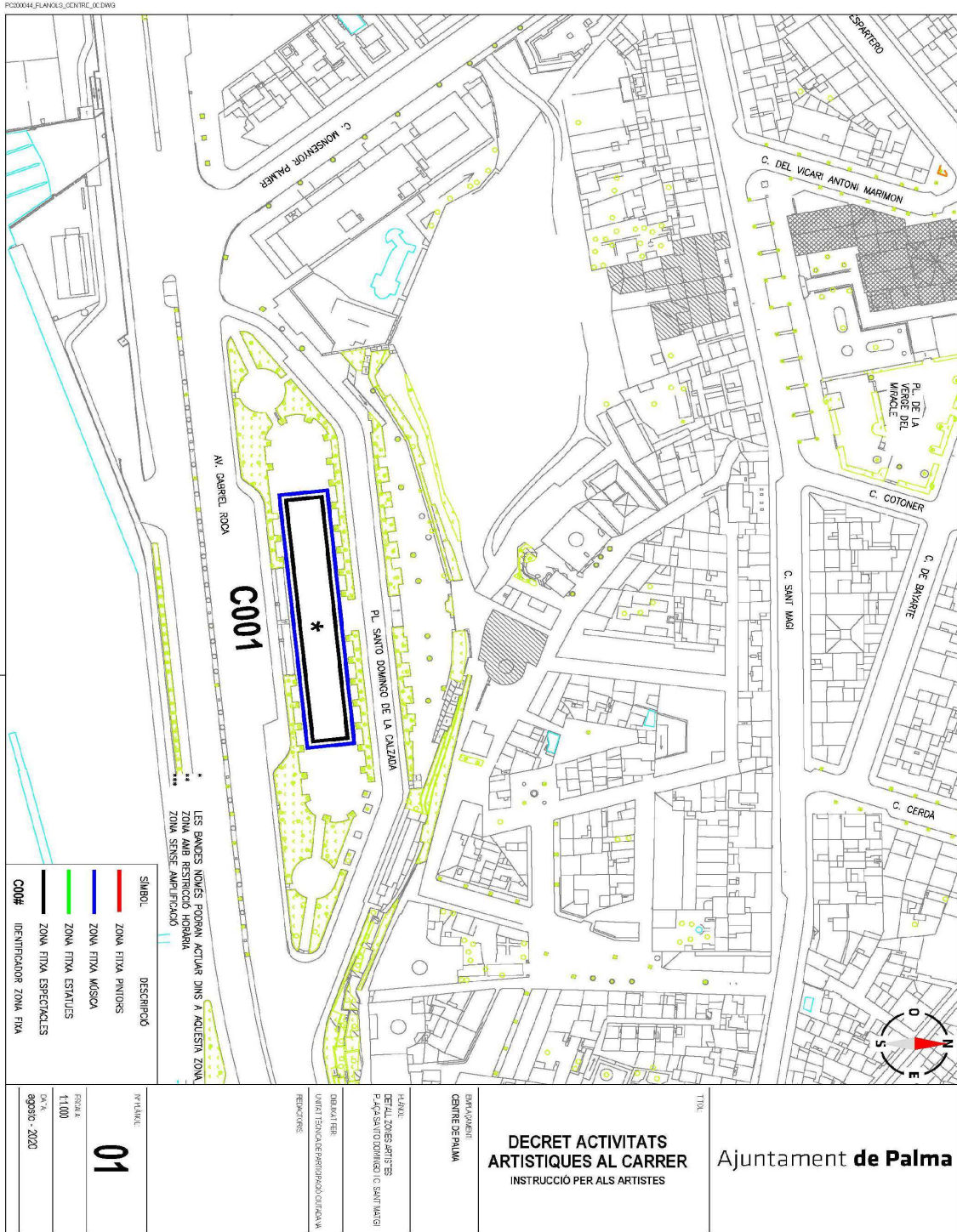
Annex IV - RELACIÓ DE PUNTS I HORARIS

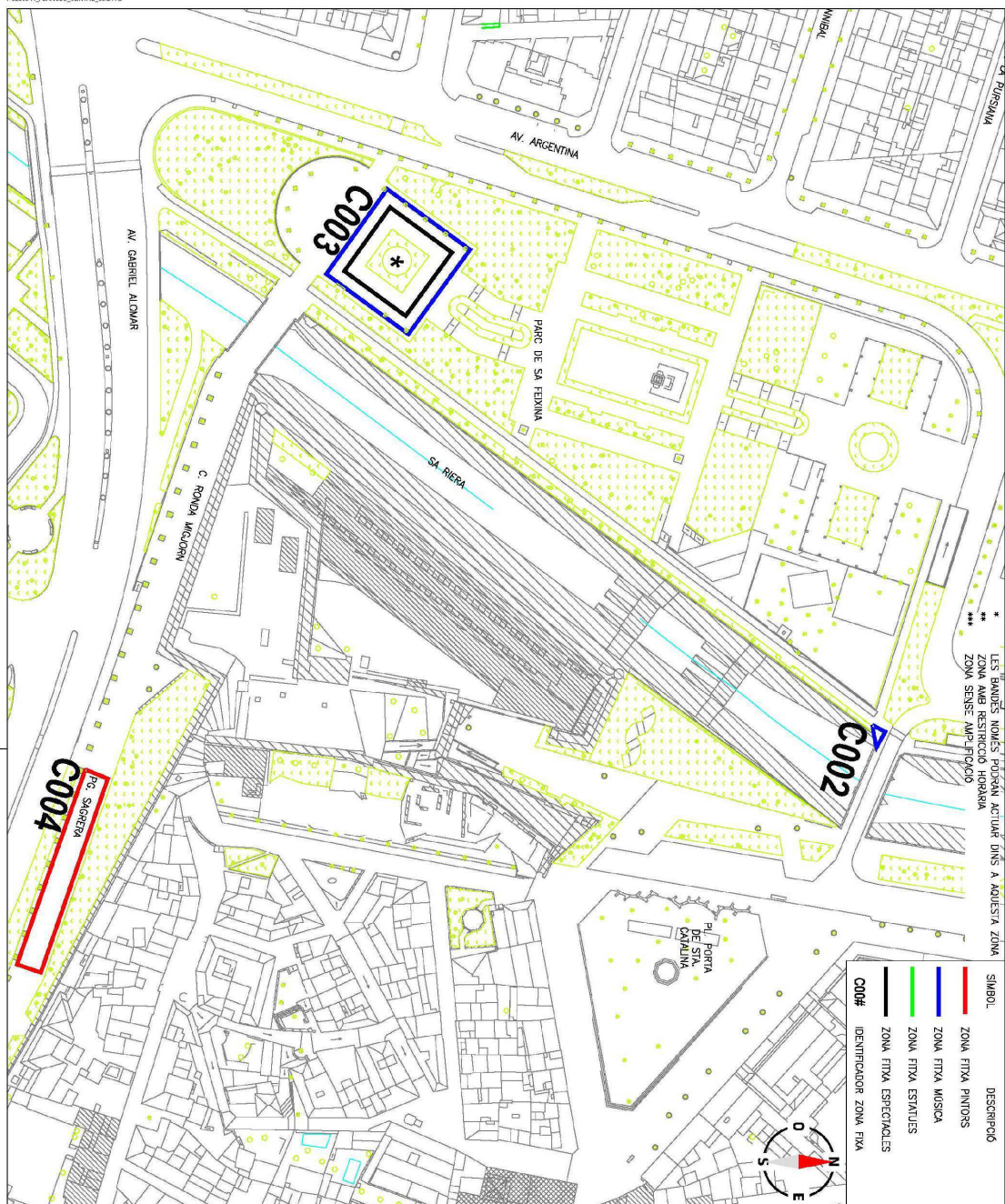
CENTRE								
MAPA	NÚM	UBICACIÓ	ACTIVITAT	BANDA	MÀXIM INTEGRANTS	NO AMPLIF	PERCUSSIÓ	HORARI
1	C001	Plaça Santo Domingo de la Calzada	MÚSICA	*	5		*	De 11 a 14.40 i de 17 a 21.40
			ESPECTACLE					
2	C002	Sa Feixina amb el Pont de la Porta de Santa Catalina	MÚSICA		2			De 11 a 14.40 i de 17 a 21.40
	C003	Sa Feixina	MÚSICA	*	5		*	De 11 a 14.40 i de 17 a 21.40
			ESPECTACLE					
	C004	Passeig Sagrera	PINTURA					De 10 a 21.40
3	C005	Plaça de la Reina	PINTURA					De 10 a 21.40
			ESTÀTUES					
	C006	Plaça de la Reina amb C/ Conqueridor	MÚSICA		2			De 11 a 14.40 i de 17 a 21.40
	C007	Costa de la Seu	PINTURA					De 10 a 21.40
4	C008	S'Hort del Rei	MÚSICA		2			De 11 a 14.40 i de 17 a 21.40
	C009	Dalt Murada	MÚSICA		2			De 11 a 14.40 i de 17 a 21.40
			PINTURA					De 10 a 21.40
			ESTÀTUES					
	C010	Carrer del moll (Edifici Capitania)	PINTURA					De 10 a 21.40
			ESTÀTUES					
	C011	Parc de la mar (Grades)	MÚSICA	*	5		*	De 11 a 14.40 i de 17 a 21.40
			ESPECTACLE					
5	C012	Passeig del Born amb Plaça de la Reina	ESPECTACLE					De 12 a 14.00 i de 18 a 20.30 *
			ESTÀTUES					De 10 a 21.40
	C013	Passeig del Born, alçada C/ Constitució	MÚSICA	*	5		*	De 12 a 14.00 i de 18 a 20.30 *
	C014	Plaça Joan Carles I	MÚSICA		2			De 11 a 14.40 i de 17 a 21.40
			ESPECTACLE					
	C015	Carrer Sant Nicolau	MÚSICA		2			De 11 a 14.40 i de 17 a 21.40
	C016	Plaça del Mercat	ESPECTACLE					De 11 a 14.40 i de 17 a 21.40
6	C017	Plaça Weyler	MÚSICA		2	*		De 11 a 14.40 i de 17 a 21.40
	C018	Carrer Santo Domingo amb C/ Jaume II	MÚSICA		2	*		De 12 a 14.00 i de 18 a 20.30 *
	C019	Plaça de Santa Eulàlia	ESPECTACLE					De 12 a 14.00 i de 18 a 20.30 *
	C020	Plaça Major (centre)	ESPECTACLE					De 12 a 14.00 i de 18 a 20.30 *
			ESTÀTUES					De 10 a 21.40

	C021	Plaça Major amb Plaça del Marqués de Palmer i Plaça dels Capallers	PINTURA					De 10 a 21.40
			ESTÀTUES					De 10 a 21.40
7	C022	Plaça de la Mare de Déu de la Salut	ESPECTACLE					De 11 a 14.40 i de 17 a 21.40
	C023	Carrer Sant Miquel	PINTURA					De 10 a 21.40
8	C024	Plaça de l'Olivar	MÚSICA	*	5		*	De 11 a 14.40 i de 17 a 21.40
	C025	Carrer Sant Miquel (Parròquia)	ESTÀTUES					De 10 a 21.40
	C026	Plaça Porta Pintada amb Carrer Sant Miquel	PINTURA					De 10 a 21.40
	C027	Plaça Porta Pintada	MÚSICA		2			De 11 a 14.40 i de 17 a 21.40
			ESPECTACLE					
	C028	Plaça d'Espanya	MÚSICA		2			De 11 a 14.40 i de 17 a 21.40
			ESPECTACLE					
	C029	Parc de Ses Estacions	MÚSICA	*	5		*	De 11 a 14.40 i de 17 a 21.40
9	C030	Carrer de la Riera	MÚSICA		2			De 11 a 14.40 i de 17 a 21.40
	C031	La Rambla	PINTURA					De 10 a 21.40
	C032	La Rambla	MÚSICA		2			De 11 a 14.40 i de 17 a 21.40
	C033	Carrer Santa Magdalena amb Carrer Eccehomo	MÚSICA		2	*		De 11 a 14.40 i de 17 a 21.40
	C034	La Rambla	ESTÀTUES					De 10 a 21.40

PLATJA DE PALMA								
PLÀNOL	NÚ M	UBICACIÓ	ACTIVITAT	BANDA	MÀXIM INTEGRANTS	NO AMPLIF	PERCUSSIÓ	HORARI
1	PL 001	Carrer Jaume Pomar i Fuster (Entre el C/ Córcega i C/ Illa de Malta)	MÚSICA	*	5		*	De 11 a 14.40 i de 17 a 21.40
			ESPECTACLE					
2	PL 002	Balneari 15 (del C/ Bergantí al C/Balandre)	MÚSICA					De 11 a 14.40 i de 17 a 23.40
			ESPECTACLE					
			PINTURA					De 10 a 23.40
			ESTÀTUES					
3	PL 003	Balnearis 10, 11 i 12 (del C/ del martinet al C/ d'Acapulco)	MÚSICA					De 11 a 14.40 i de 17 a 23.40
			ESPECTACLE					
			PINTURA					De 10 a 23.40
			ESTÀTUES					
4	PL 004	Balneari 6 (del Camí de les Meravelles al C/ Missió de San Diego)	MÚSICA					De 11 a 14.40 i de 17 a 23.40
			ESPECTACLE					
			PINTURA					De 10 a 23.40
			ESTÀTUES					
5	PL 005	Balnearis 3 i 4 (del C/ Trobadors al C/ Joaquim Verdaguer)	MÚSICA					De 11 a 14.40 i de 17 a 23.40
			ESPECTACLE					
			PINTURA					De 10 a 23.40
			ESTÀTUES					

Annex V – PLÀNOLS





Ajuntament de Palma

DECRET ACTIVITATS ARTISTIQUES AL CARRER

EMPLACEMENT:
CENTRE DE PALMA

DETAIL ZONES ARTISTES
PARC DE SA FÉLINA, RONDA
MIGUJÓN

DIBUJAT PER:
 UNITAT TÈCNICA DE PARTICIPACIÓ CIUTADANA
 FREDACTOR/RS:

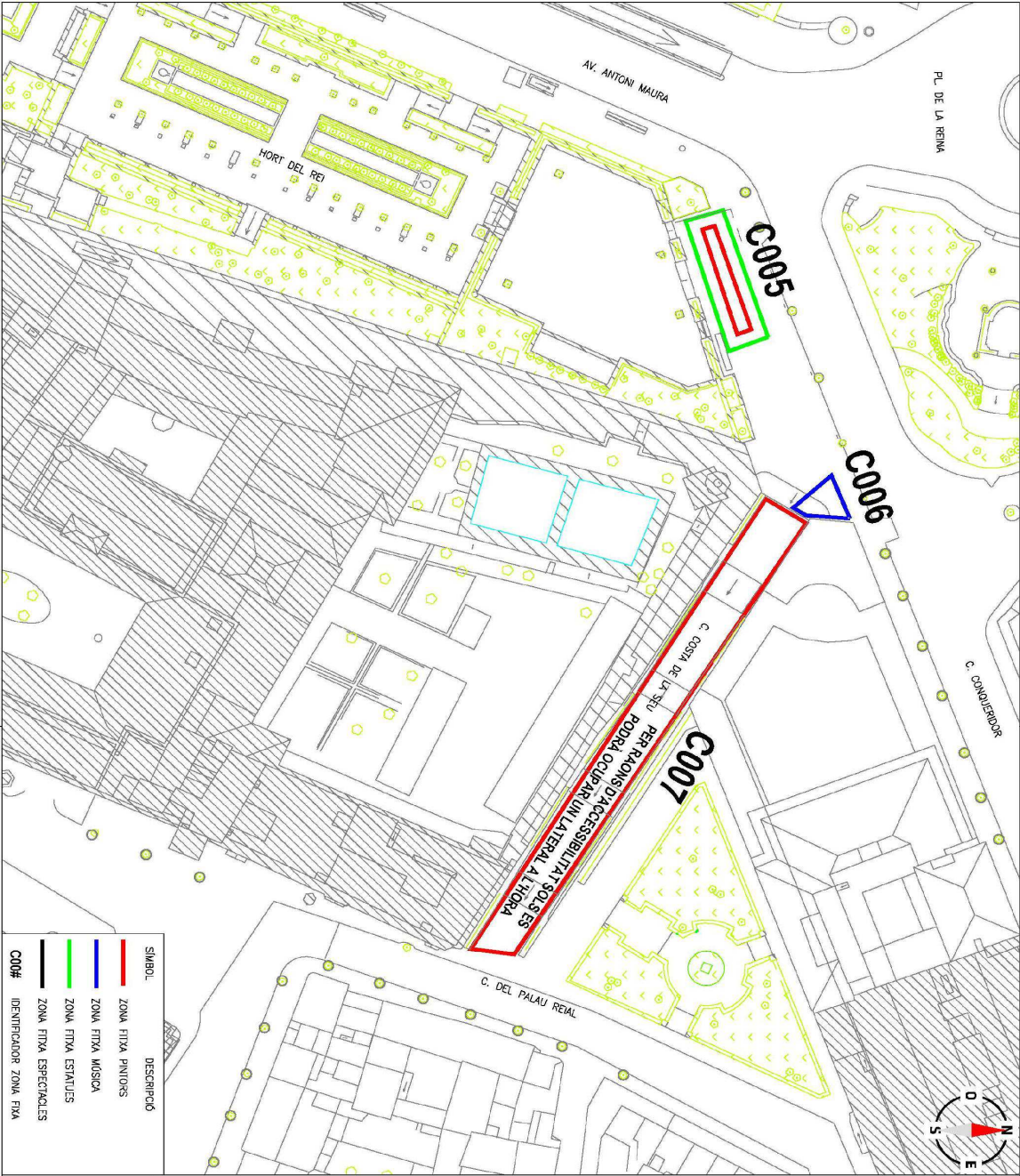
N° PLANOUL

02

1.1 000

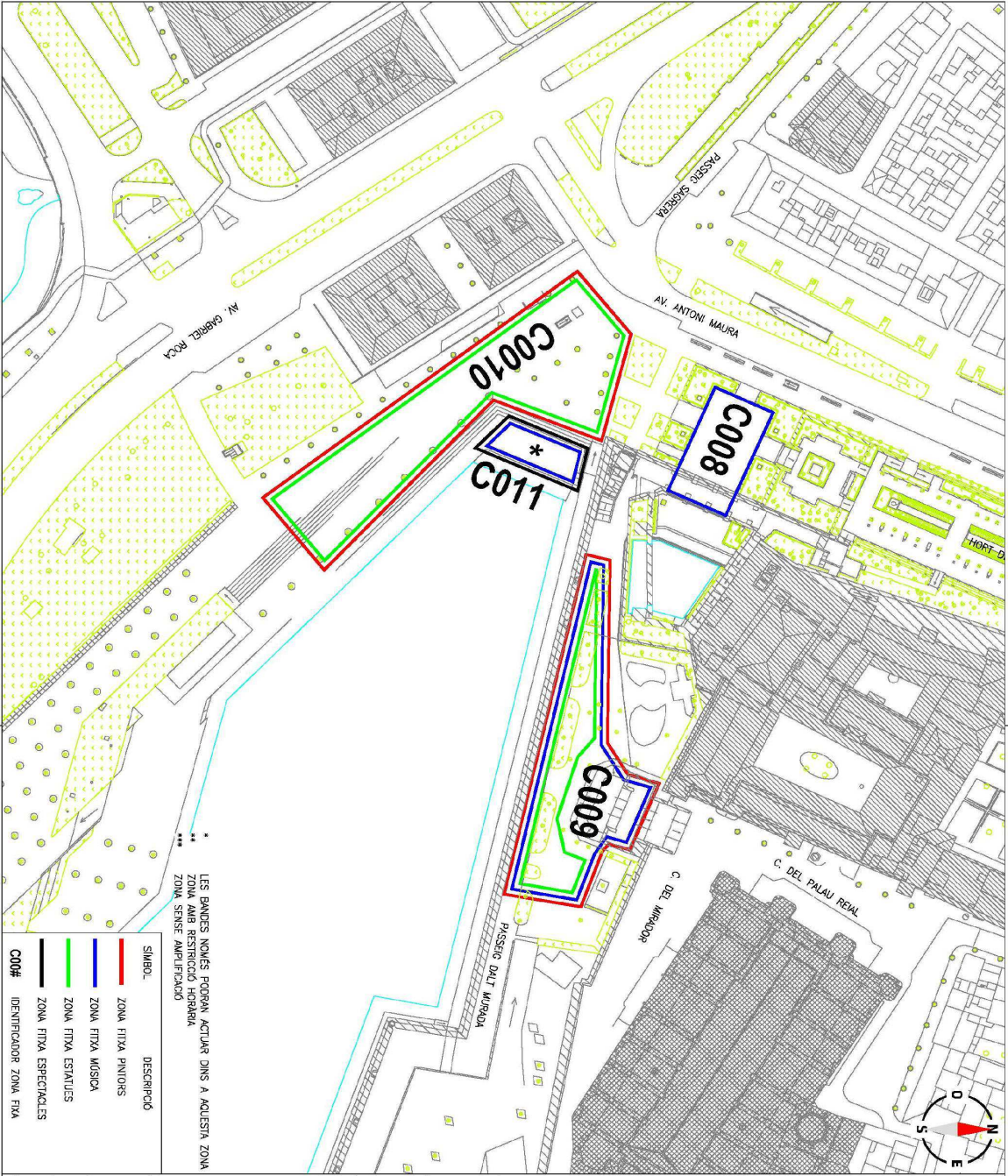
 DA^+A^-

0707 - 0150၈၈

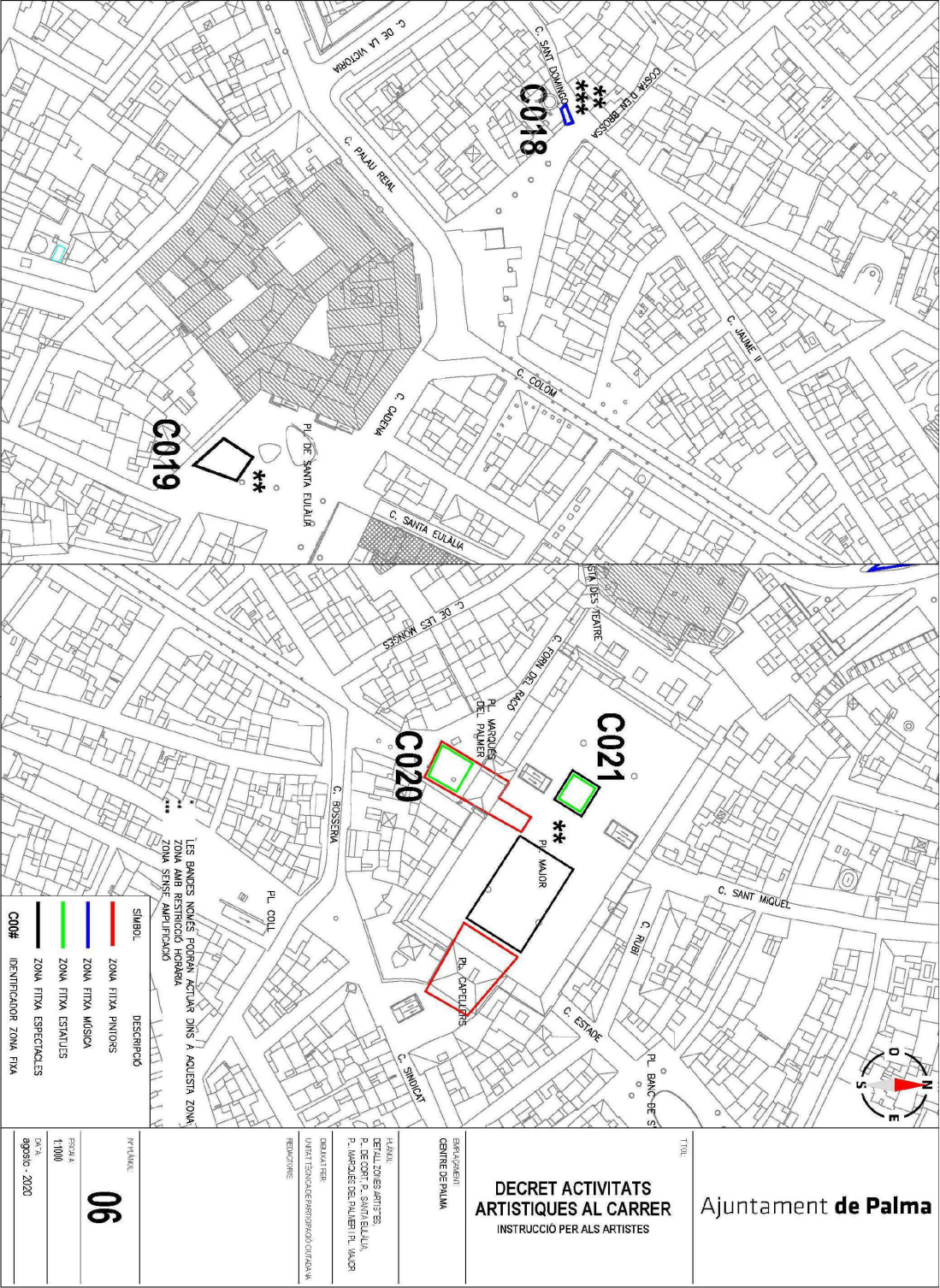


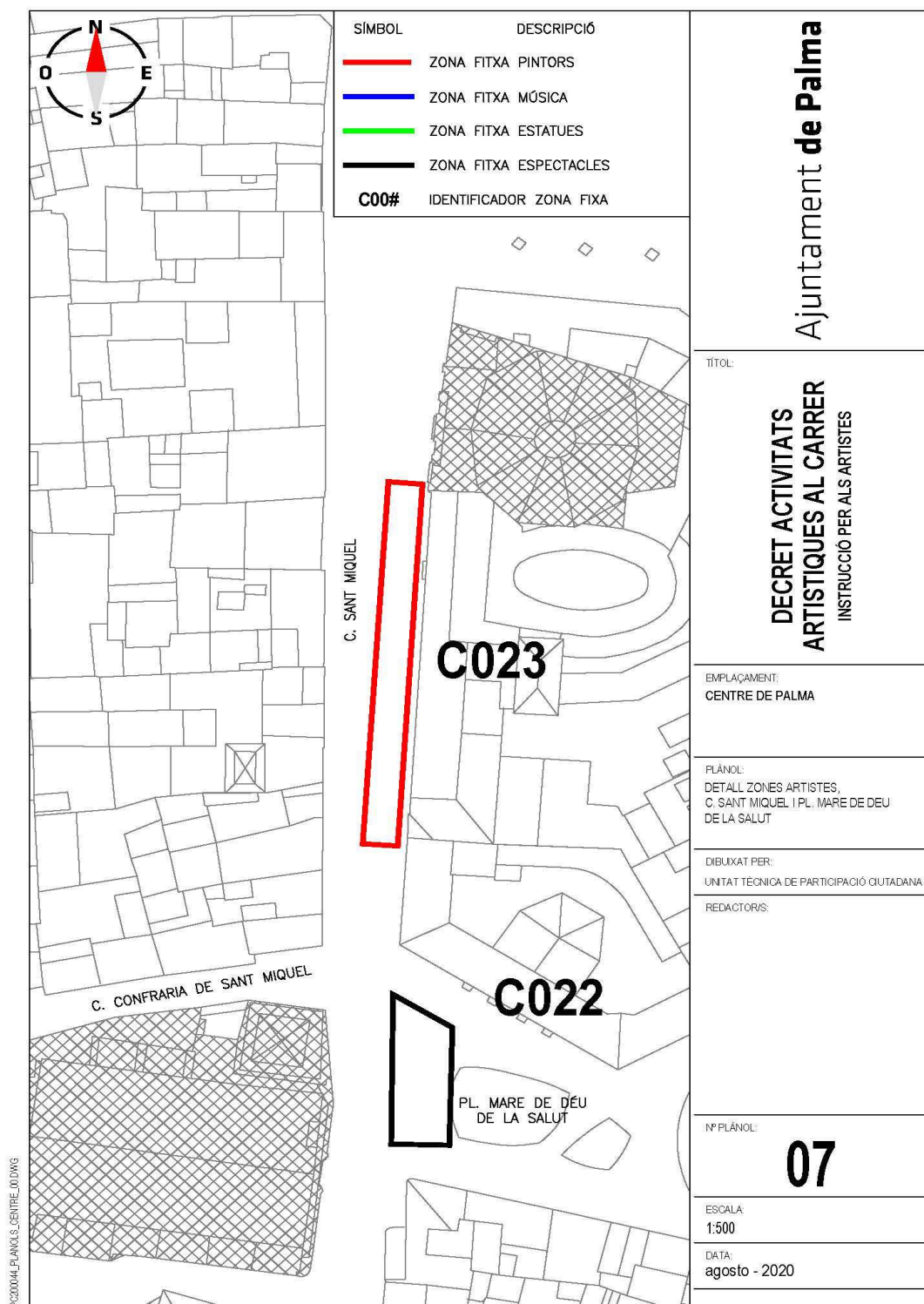
SÍMBO.	DESCRIPCIÓ
—	ZONA FIXA PINEDRS
—	ZONA FIXA MÚSICA
—	ZONA FIXA ESPANTLES
—	ZONA FIXA ESPECTACLES
C00#	IDENTIFICADOR ZONA FIXA

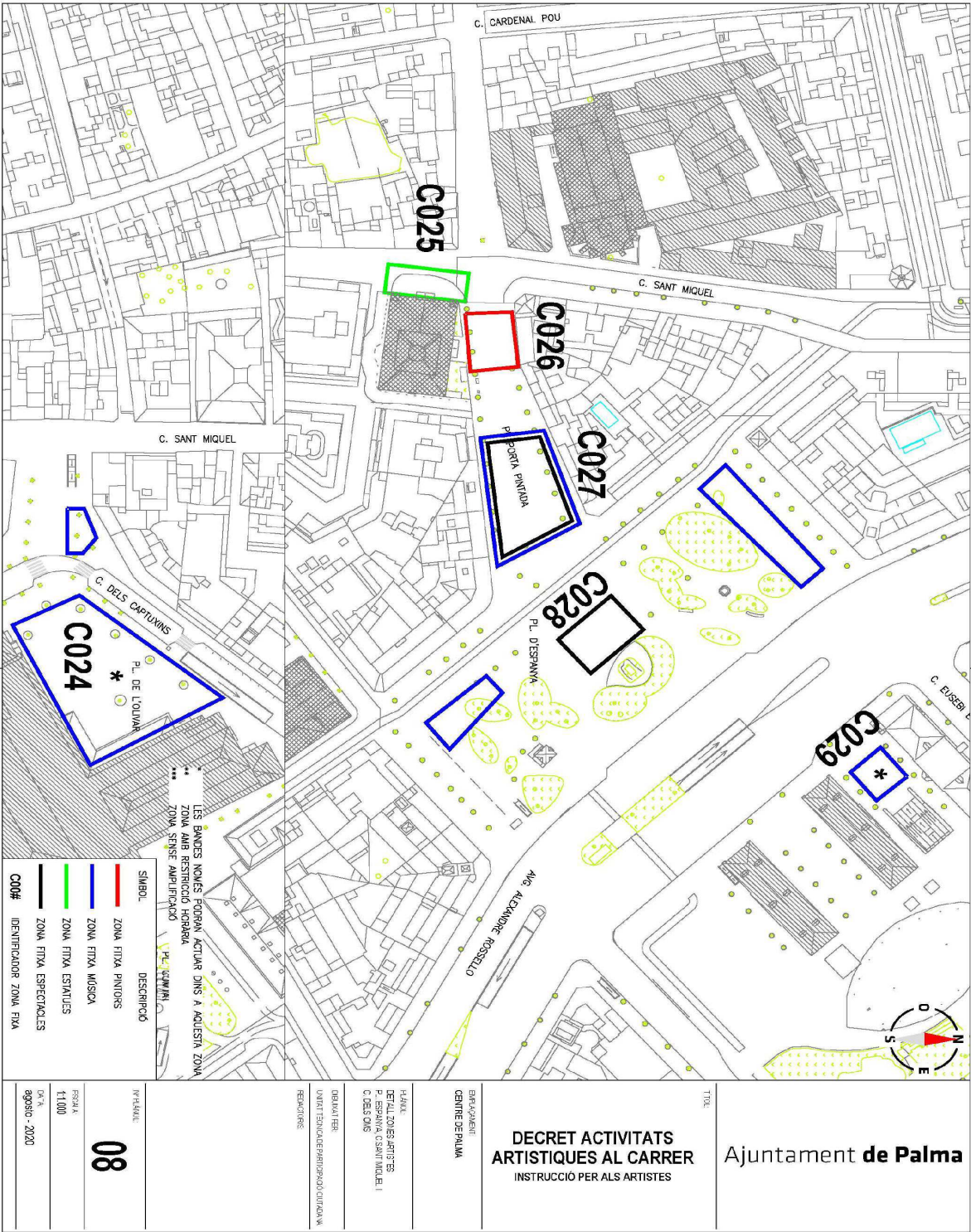
INSTRUMENT	03
ESCALA	1:500
DATA	09/09/2020
EMPLAÇAMENT	CENTRE DE PALMA
PLA	DETALL ZONES ARTÍSTIQUES DE LA PART DEL CARRER DE LA SEDA HORT DEL REI
DEIXANT FER	UNITAT TÈCNICA DE PROJECTES D'URBANISME
REVISOR	
TÍTOL	DECRET ACTIVITATS ARTÍSTIQUES AL CARRER INSTRUCCIÓ PER ALS ARTISTES
	Ajuntament de Palma

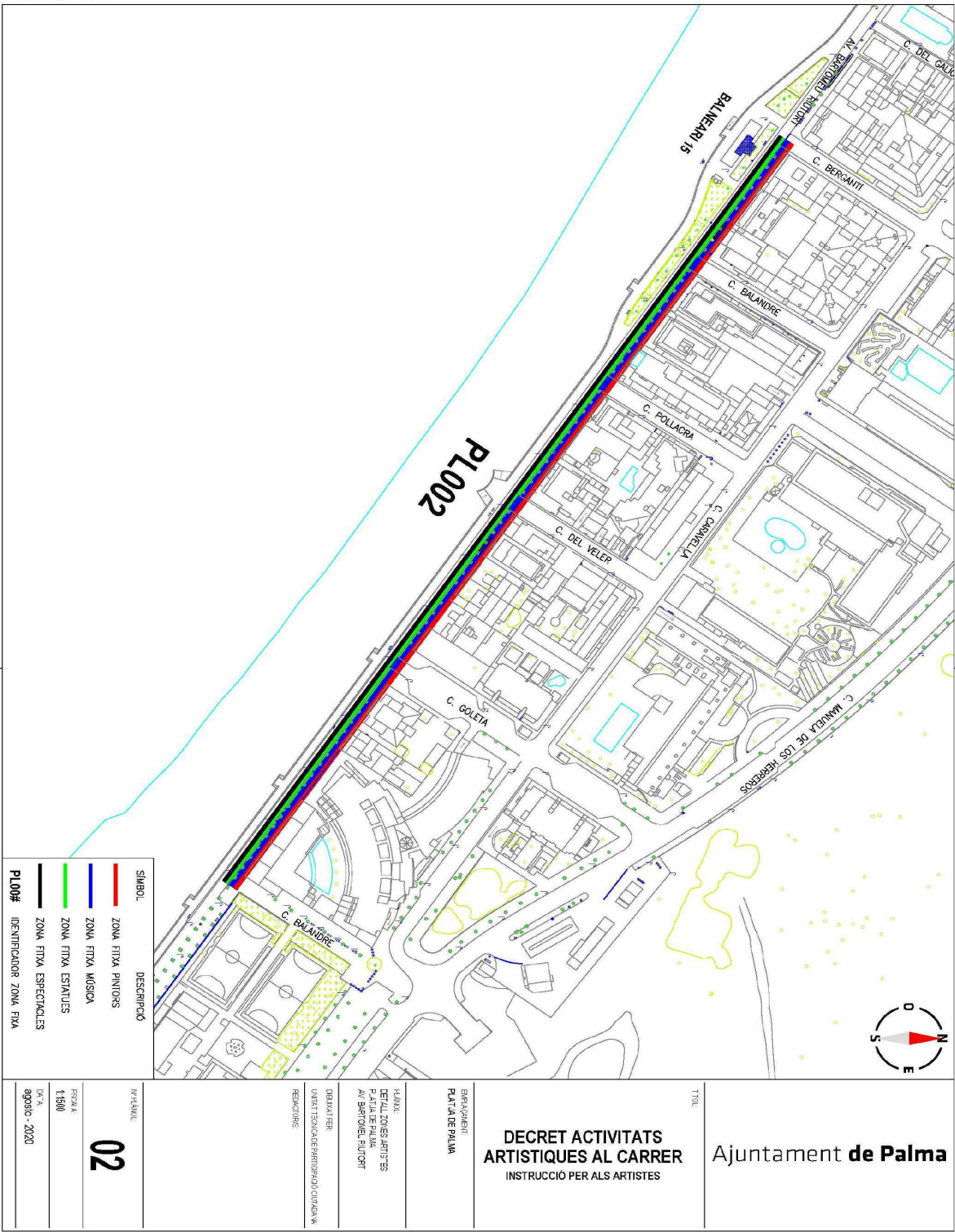


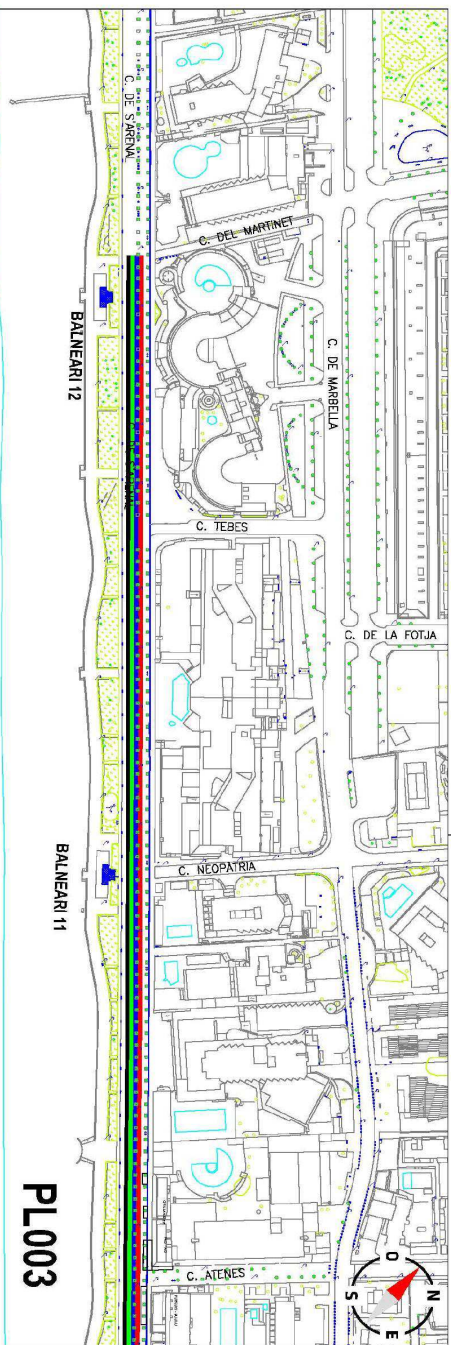
TÍTOL: DECRET ACTIVITATS ARTÍSTIQUES AL CARRER INSTRUCCIÓ PER ALS ARTISTES		Ajuntament de Palma	
EMPLAÇAMENT: CENTRE DE PALMA	PLANT. DETALLS D'ARTISTES: BANDERES DE LA BARRERA, AV. ANTONI MAURA, PASSEIG DALT MURADA	DIBUJANT: UNIVERSITAT DE VALÈNCIA	REVISOR: UNIVERSITAT DE VALÈNCIA
INFORMACIÓ: 04			
ESCALA: 1:1000			
DATA: 8/2020 - 2020			











T10L

Ajuntament **de Palma**

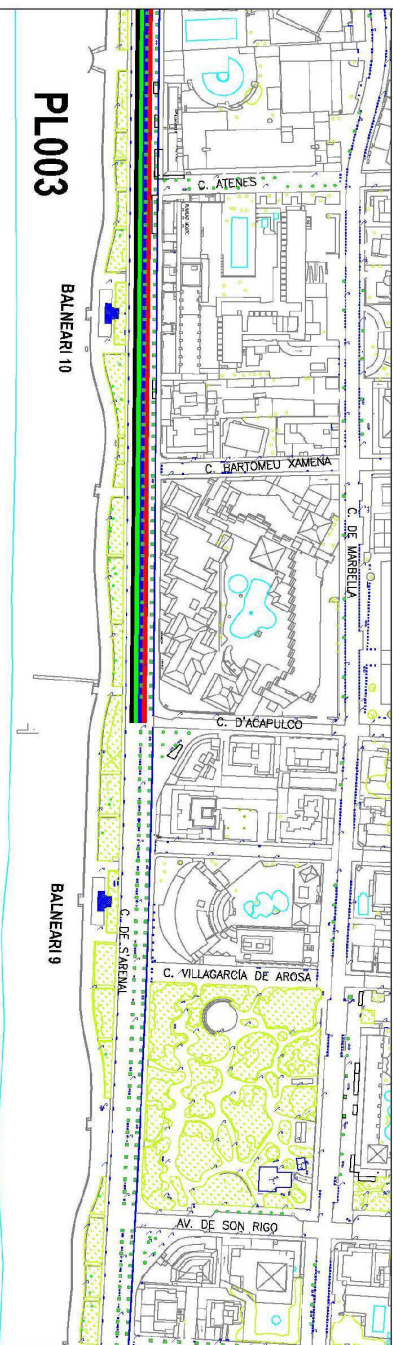
DECRET ACTIVITATS ARTISTIQUES AL CARRER

INSTRUCCIÓ PER ALS ARTISTES

PLATJA DE PALMA

FLAJOLE
DETAIL ZONES ARTISTES
PLATJA DE PALMA, C. ARENAL

OBJETIVO:
UNIDAD TÉCNICA PARTICIPACIÓN CIDADANA
REDACTORES:



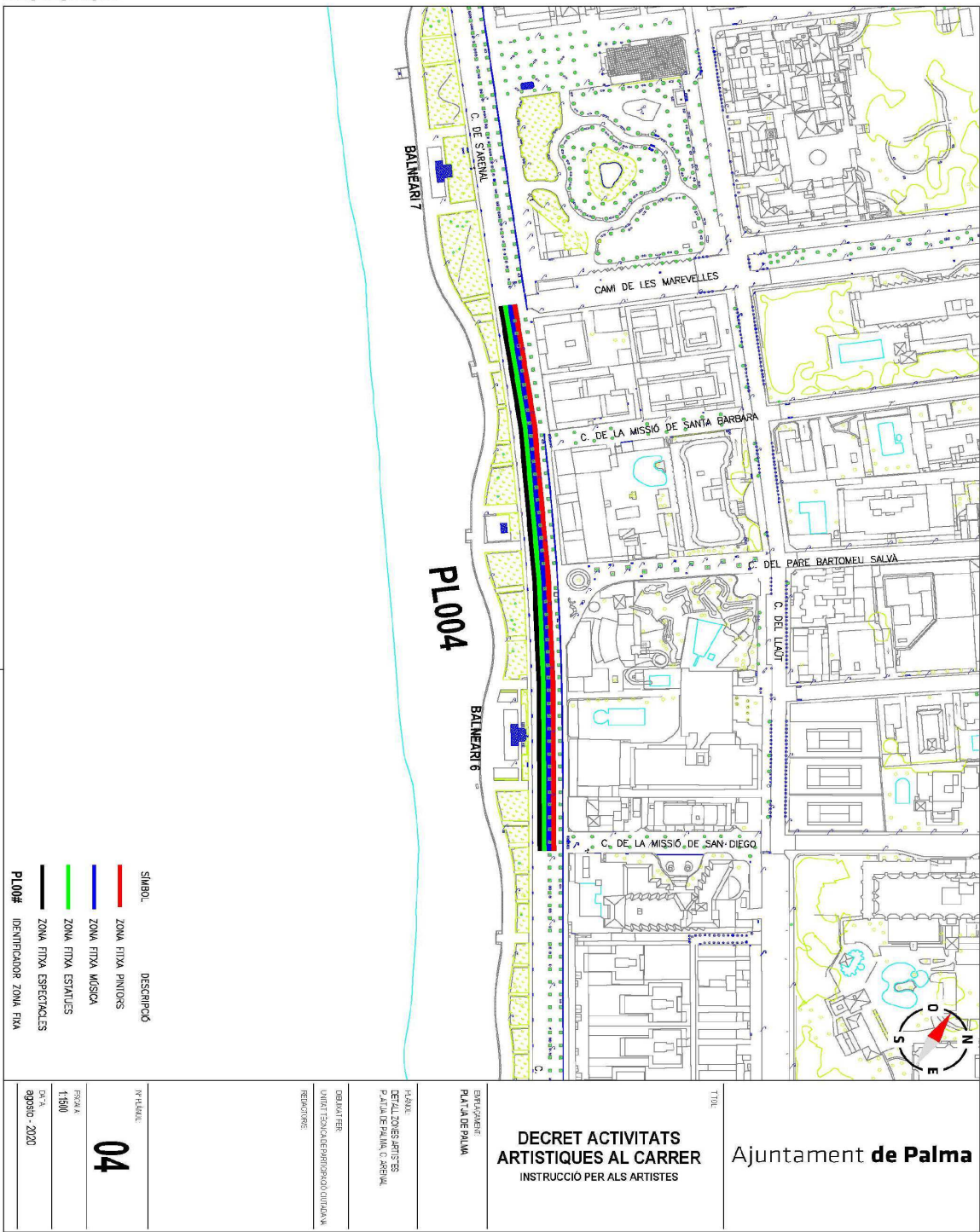
IV. PLAN

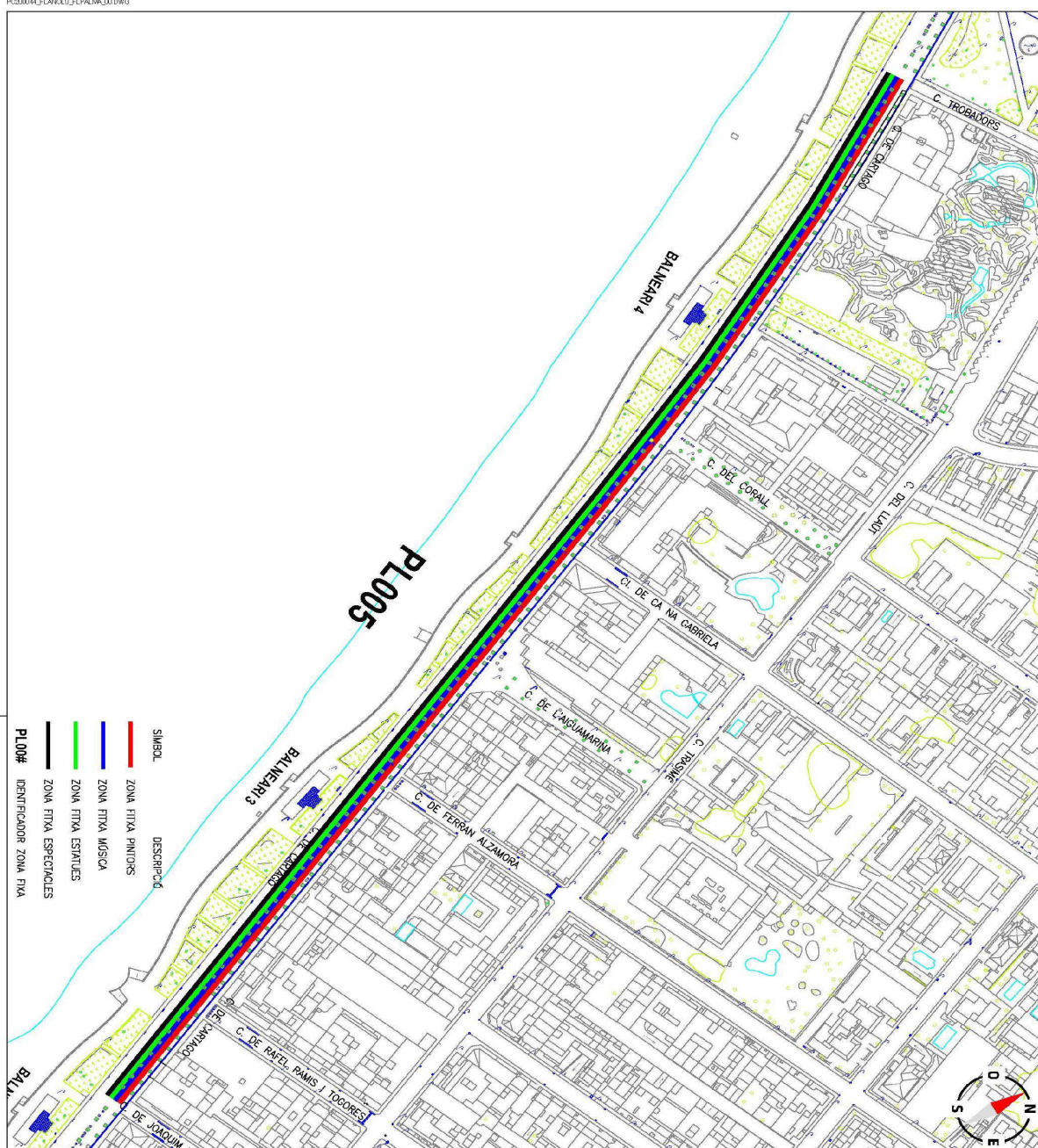
03

FIGURE 1A
1:2000

DA-A
agosto - 2020

SÍMBOLO	DESCRIPCIÓN
	ZONA FIJA PINTORS
	ZONA FIJA MÚSICA
	ZONA FIJA ESTADÍSTICAS
	ZONA FIJA ESPECTÁCULOS
PL00#	IDENTIFICADOR ZONA FIJA





DECRET ACTIVITATS ARTISTIQUES AL CARRER

INSTRUCCIÓ PER ALS ARTISTES

Ajuntament **de Palma**

05

INFORMAZIONE	05
ESPOSIZIONE	
1.1500	
DA "A"	
agosto - 2020	

Annex VI – CONDICIONS ESPECÍFIQUES

Pintors i caricaturistes

- Podran tenir un expositor mitjà, cavallet, cadira/es i un para-sol (si és necessari), de color cru sense publicitat.
- L'espai posat a disposició ha de ser d'una ocupació màxima de dos metres lineals de front per dos metres lineals de fondària i metre vuitanta d'altura, incloent-hi l'espai d'exposició i feina.
- Només es permet exposar material propi i original, evitant reproduccions.
- No es pot acompanyar l'activitat amb música.

Músics i cantants

- Les actuacions no poden superar els 30 minuts, deixant 20 minuts de descans. En cap cas es poden enllaçar actuacions sense la pausa de descans.
- No es poden repetir cançons en el mateix espai.
- No es poden usar generadors de corrent elèctric.
- No es poden situar a llocs pròxims a un altre músic, el qual sigui audible.

Espectacles de ballarins, titellaires, pallasos, acròbates i malabaristes.

- Les actuacions no poden superar els 30 minuts, deixant 20 minuts de descans. En cap cas es poden enllaçar actuacions sense la pausa de descans.
- No es permet l'ús de generadors de corrent elèctric.
- Els artistes només poden utilitzar materials o instruments que siguin els propis de la seva activitat i/o estiguin homologats o preparats especialment per a aquesta activitat.

Escultures humanes

- L'ocupació d'espai permesa és d'un màxim de dos metres quadrats per persona.
- No s'accepten actuacions d'artistes amb disfresses ja registrades. La disfressa ha de ser original i d'elaboració pròpia.
- No es pot acompanyar l'activitat amb música.
- Es podrà instal·lar damunt d'una tarima d'una altura màxima de 0,40 metres. La tarima l'haurà d'aportar la persona acreditada com a estàtua humana.