



ANNEX II

Pautes per al correcte ús del material de protecció individual en relació amb l'alerta per COVID-19, del Servei de Prevenció de Riscs Laborals del Personal Docent de la Conselleria d'Educació, Universitat i Recerca

En les tasques on no es pugui garantir la distància interpersonal de dos metres entre les persones mitjançant una protecció col·lectiva o mitjançant mesures o procediments d'organització del treball, es farà ús del material de protecció individual.

Els centres de treball disposaran de pantalles protectores facials, mascaretes, bates i guants. Els guants i les bates s'empraran a les sales d'aïllament quan hi hagi un alumne que debuti amb símptomes, la resta (mascaretes i pantalles) s'empraran sempre que no es pugui garantir la distància de seguretat.

El correcte ús de les mascaretes i guants és fonamental per evitar possibles vies d'entrada de l'agent biològic. És igualment important la col·locació dels elements i el procés de retirada per tal d'evitar el contacte amb zones contaminades i/o dispersió del mateix.

Pautes per a una correcta higiene de mans

El rentat de mans amb aigua i sabó és la primera opció, en cas de no poder accedir hi, la solució hidroalcohòlica és l'acció de prevenció més eficaç front al coronavirus.

Es recorda que s'ha de mantenir en tot moment una correcta higiene de mans.



Guants

Es faran servir els guants quan s'han de dur a terme cures a un infant, canvi de bolquers, neteja de vòmits, o s'hagin de manipular eines i/o equips que no es pugui garantir que estiguin desinfectats.

No es faran servir tota la jornada laboral.

Tipus de guants: es faran servir guants de vinil o nitril.

Com posar-se els guants i com comportar-se?

Els guants són d'un sol ús per a cada persona, no es poden reutilitzar.

Abans de posar-se'ls, cal llevar-se anells, polseres, rellotges i altres elements que poden foradar o esqueixar els guants.

També és molt important rentar-se bé les mans, preferiblement amb aigua i sabó o, si no és possible, amb solució hidroalcohòlica durant 40 o 60 segons.

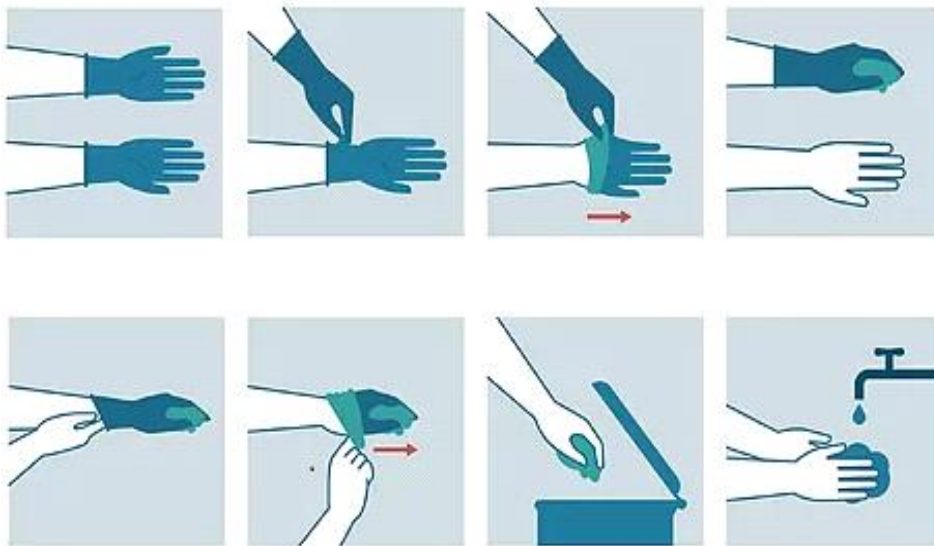
S'ha de comprovar que els guants estiguin en bon estat.

Mentre es duuguin els guants, no es pot tocar la pell, especialment la cara. Tampoc no es poden fer accions com menjar o beure.

Com llevar-se els guants?

Per llevar-se els guants de manera correcta s'aconsella:

- Pessigar-ne lleugerament la part inferior.
- desplaçar-lo cap a l'exterior.
- Retirar-lo sense tocar-ne l'interior.
- Recollir-lo amb la mà protegida.
- Introduir dos dits en l'interior del guant que encara està posat.
- Retirar-lo, girar-lo damunt davall tocant només la part interna.
- Llençar-los a la paperera amb tapa i després rentar-se les mans. No s'han de deixar mai damunt de la taula o altres superfícies.



Mascaretes

Segons l'Ordre SND/422/2020, de 19 de maig, per la qual es regulen les condicions per a l'ús obligatori de mascaretes durant la situació de crisi sanitària ocasionada per la COVID-19 (BOE, núm. 140 de 20 de maig), és obligatori l'ús de qualsevol tipus de mascaretes, preferentment higièniques i quirúrgiques, que cobreixin el nas i la boca en espais a l'aire lliure i en qualsevol espai tancat d'ús públic o que es trobi obert a el públic, sempre que no sigui possible mantenir una distància de seguretat interpersonal d'almenys dos metres.

Tipus de mascaretes: quirúrgiques i higièniques, si pot ser reutilitzables.

Com posar-se la mascareta?

Abans de començar és molt important rentar-se bé les mans amb aigua i sabó durant 40 o 60 segons, o amb solució hidroalcohòlica.

S'ha d'agafar la mascareta i comprovar que està en bones condicions d'ús.

Cal assegurar-se que la banda correcta de la mascareta queda cap a fora. Cal cobrir-se la boca i el nas; és important que no quedi cap forat entre la cara i la mascareta. S'ha d'ajustar amb les cintes a les orelles, o darrere el cap. Cal ajustar la vareta de damunt el nas per garantir un bon ajustament damunt el nas i verificar que cobreix el nas i la boca correctament.

Durant el seu ús, s'ha d'intentar no tocar-la. En cas de fer-ho, torna a ser necessari rentar-se les mans immediatament. Les mascaretes s'han de canviar per altres de noves quan queden banyades pel seu ús.



Com llevar-se la mascareta?

Per llevar-se la mascareta cal rentar-se prèviament les mans. És molt important llevar-se-la des d'enrere cap endavant aguantant les cintes, mai des de la part davantera de la mascareta. Després s'ha de dipositar en una paperera amb tapa de residus domèstics; no s'ha de deixar damunt de les superfícies de feina.

Després de llevar-se la mascareta s'han de tornar a rentar les mans amb aigua i sabó.



Pantalles facials

És un protector que cobreix la totalitat o una part de la cara i ulls.

Es pot utilitzar davant l'exposició a diferents riscos, entre ells la protecció davant gotes de fluids, esquitxades d'agents químics o biològics.

Una vegada retirades es poden netejar amb els guants, amb aigua i sabó o amb alcohol de 70°.