

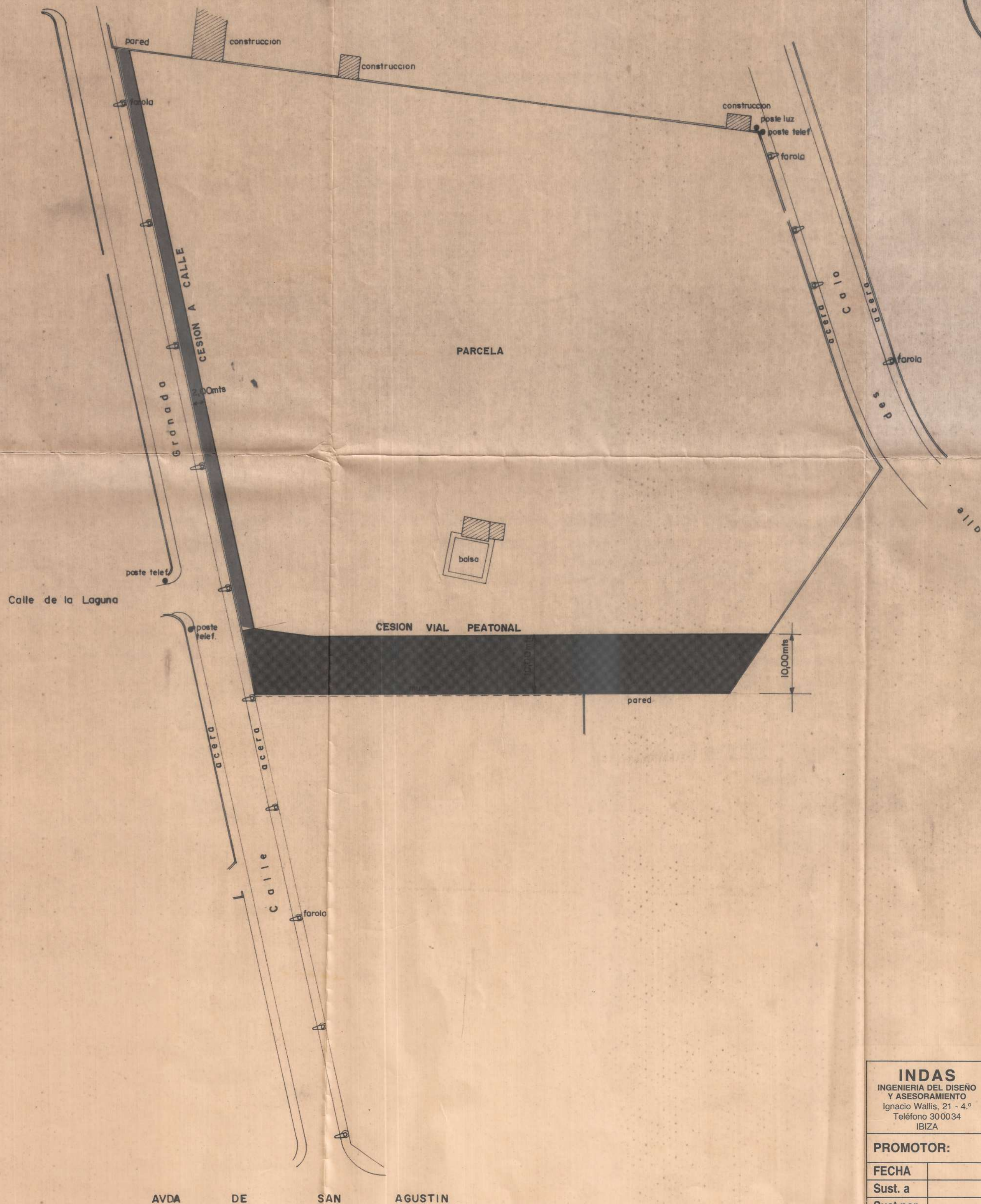
PARCELA	SUP. - 10.992'32 m2
CESION A CALLE	SUP. - 226'98 m2
CESION VIAL PEATONAL	SUP. - 873'02 m2
TOTAL NETO PARCELA	SUP - 9.892'32 m2
TOTAL CESIONES	SUP. - 1.100'00 m2

N.M



PARCELA
E. 1/500

Calle Guadalajara



Aprovat per la Comissió
de Govern en data

13 JUNY 1997

EL SECRETARI ACCED



INDAS INGENIERIA DEL DISEÑO Y ASESORAMIENTO Ignacio Wallis, 21 - 4.º Teléfono 300034 IBIZA		José A. Cachón Torres Ingeniero Industrial Superior COL - LEGI OFICIAL D'ENGINYERS INDUSTRIALS DE BALEARS 42347 - 01 14 ABR. 1997	
PROMOTOR:		ESPERANZA JUAN PRATS	
FECHA		VISAT ESTUDIO DE DETALLE DEL AREA DE ACTUACION A.A512 DE LAS NORMAS SUBSIDIARIAS DE SAN JOSE	
Sust. a			
Sust. por			
Compr.		ORDENACION PROYECTADA SOBRE PARCELA	
ESCALA	PLANO		
1/500	5		