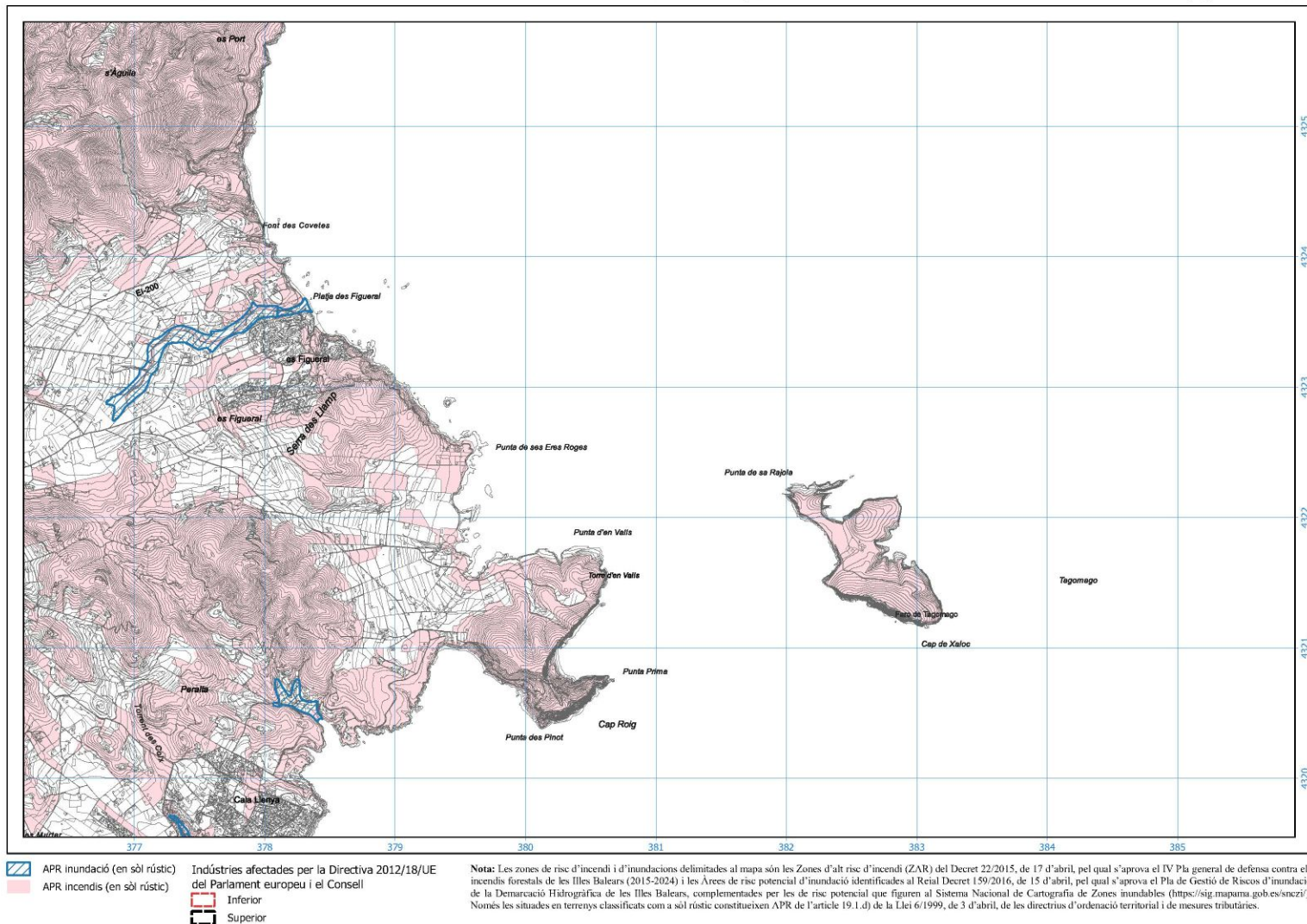
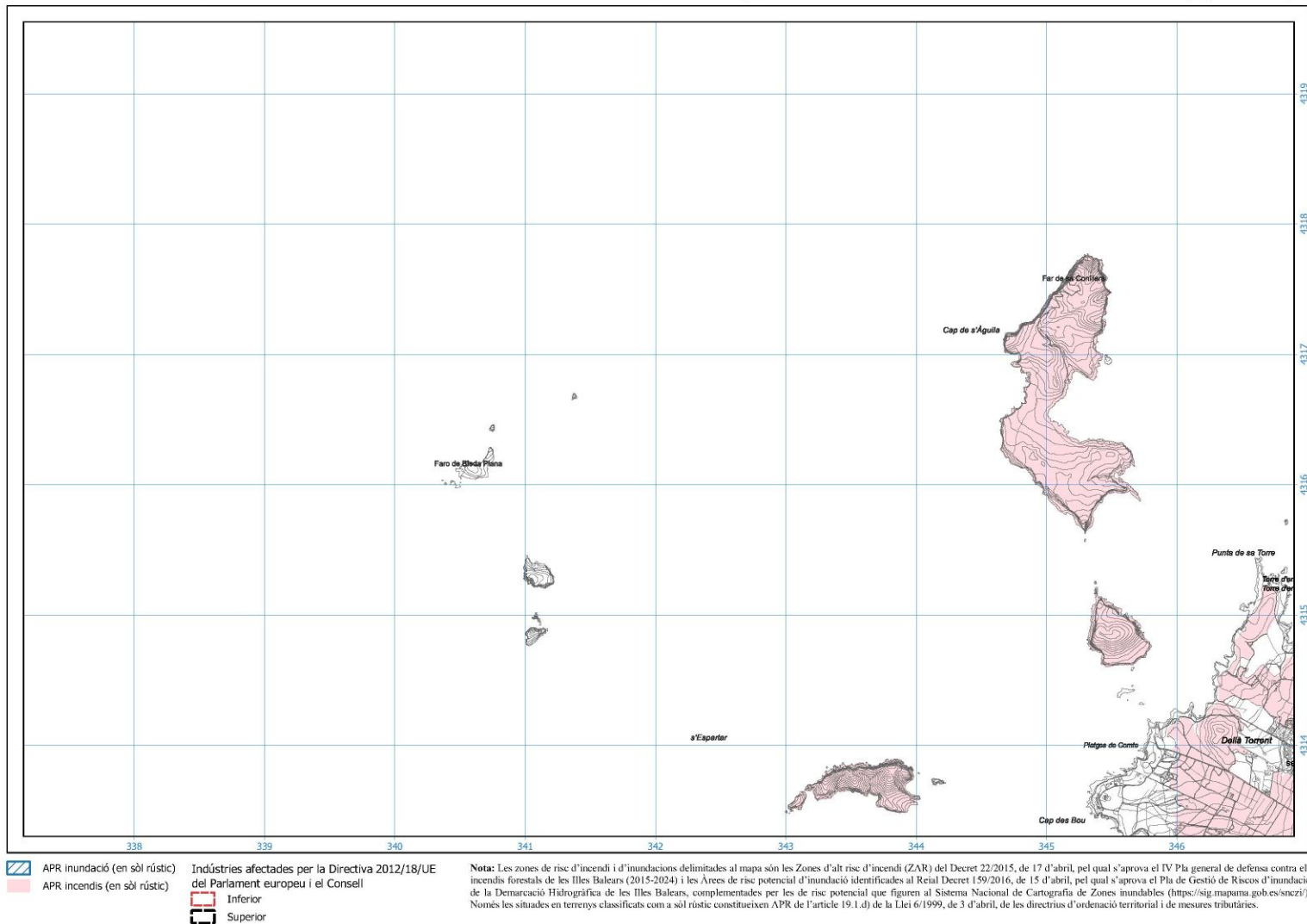
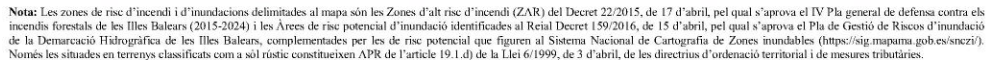


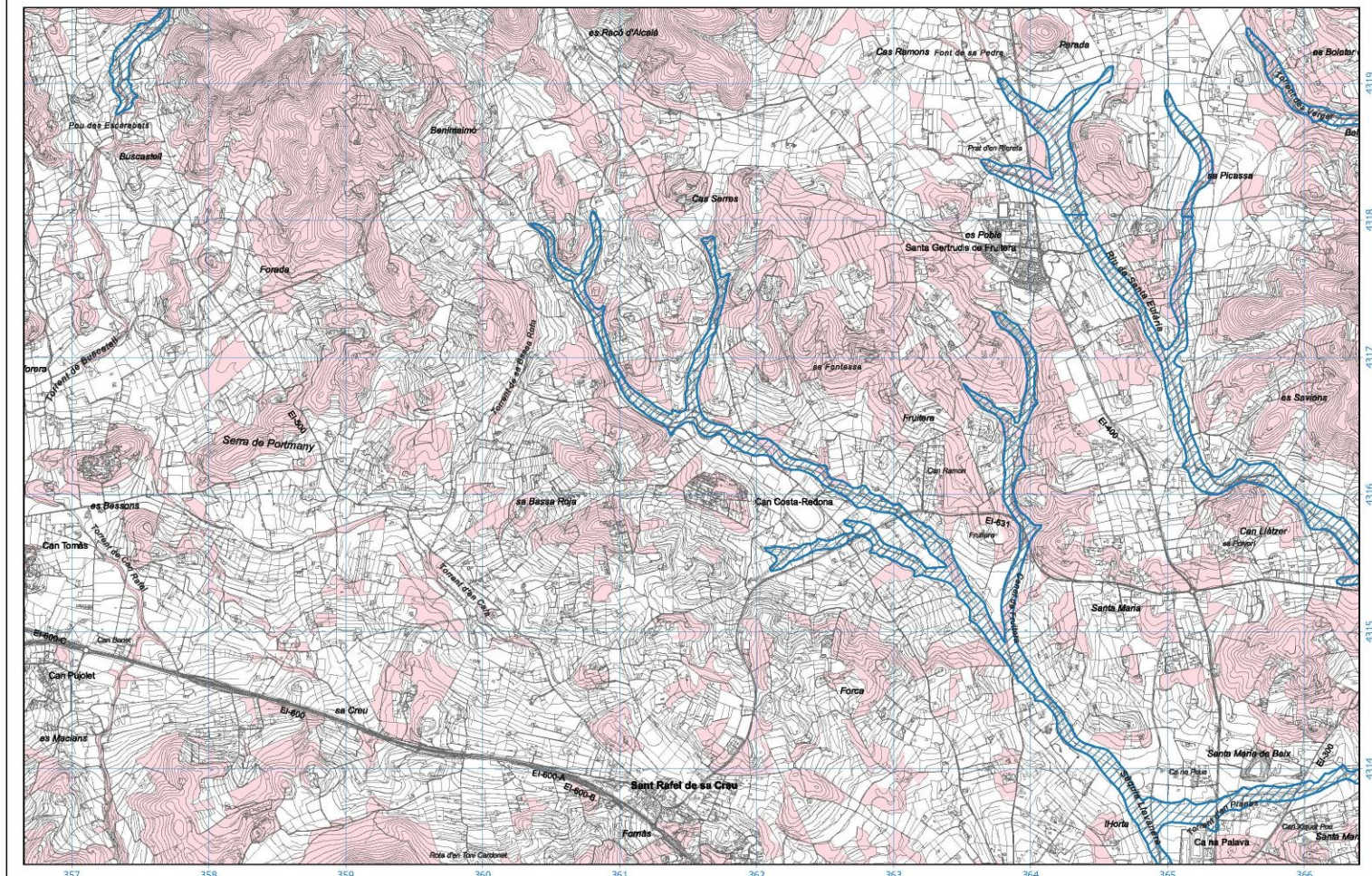


Nota: Les Zones de risc d'incedi i d'inundacions limitades al mapa són les Zones d'altr risc d'incedi (ZAR) del Decret 22/2015, de 17 d'abril, pel qual s'aprova el IV Pla general de defensa contra els incendis forestals de les Illes Balears (2015-2024) i les Àrees de risc potencial d'inundació identificades al Reial Decret 159/2016, de 15 d'abril, pel qual s'aprova el Pla de Gestió de Risc d'inundació de la Demarcació Hidrogràfica de les Illes Balears, complementades per les de risc potencial que figuren al Sistema Nacional de Cartografia de Zones inundables (<https://sig.magrama.gob.es/snezi/>). Només les situades en terrenys classificats com a sòl rústic constitueixen APR de l'article 19.1.d) de la Llei 6/1999, de 3 d'abril, de les directrius d'ordenació territorial i de mesures tributaris.







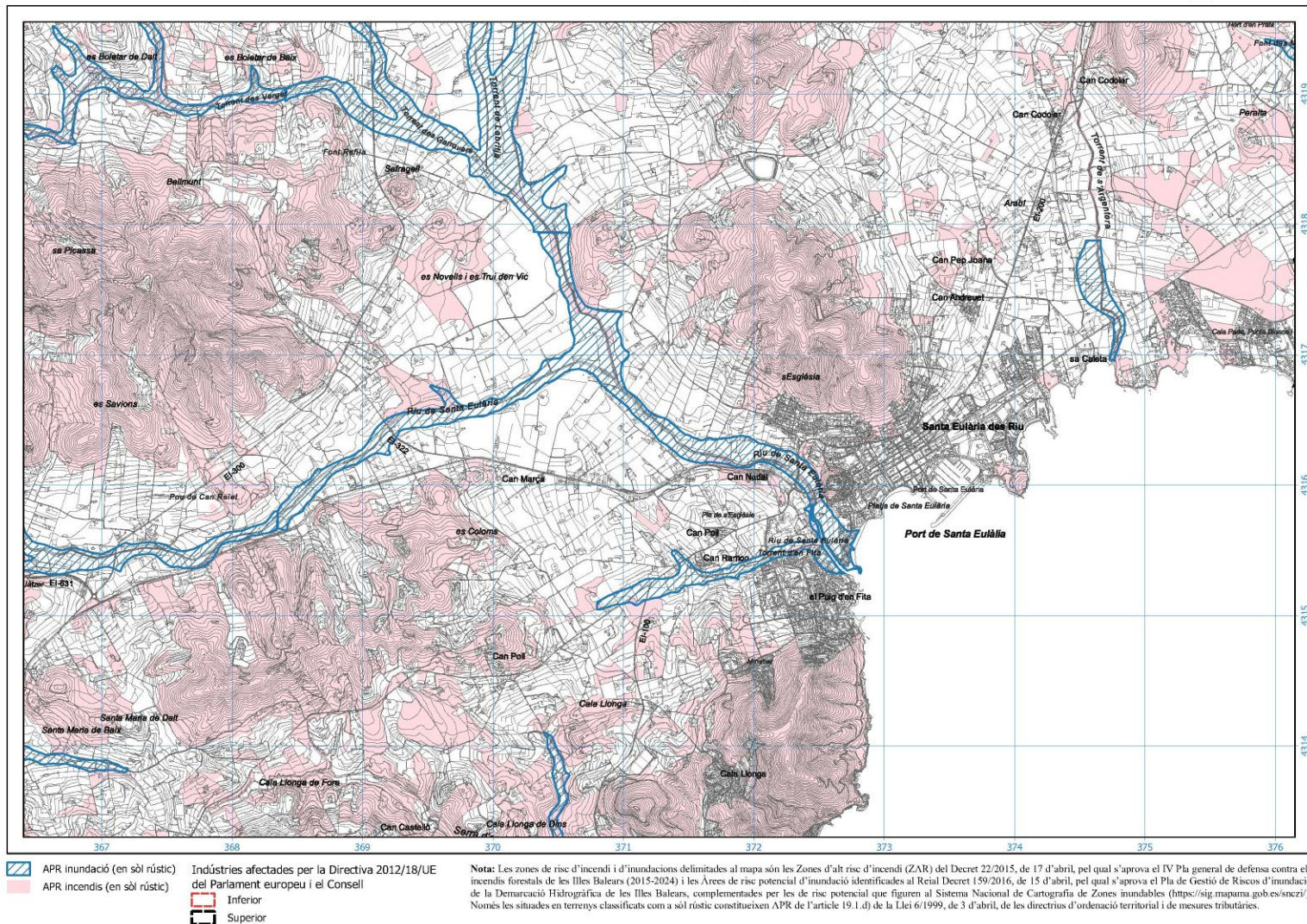


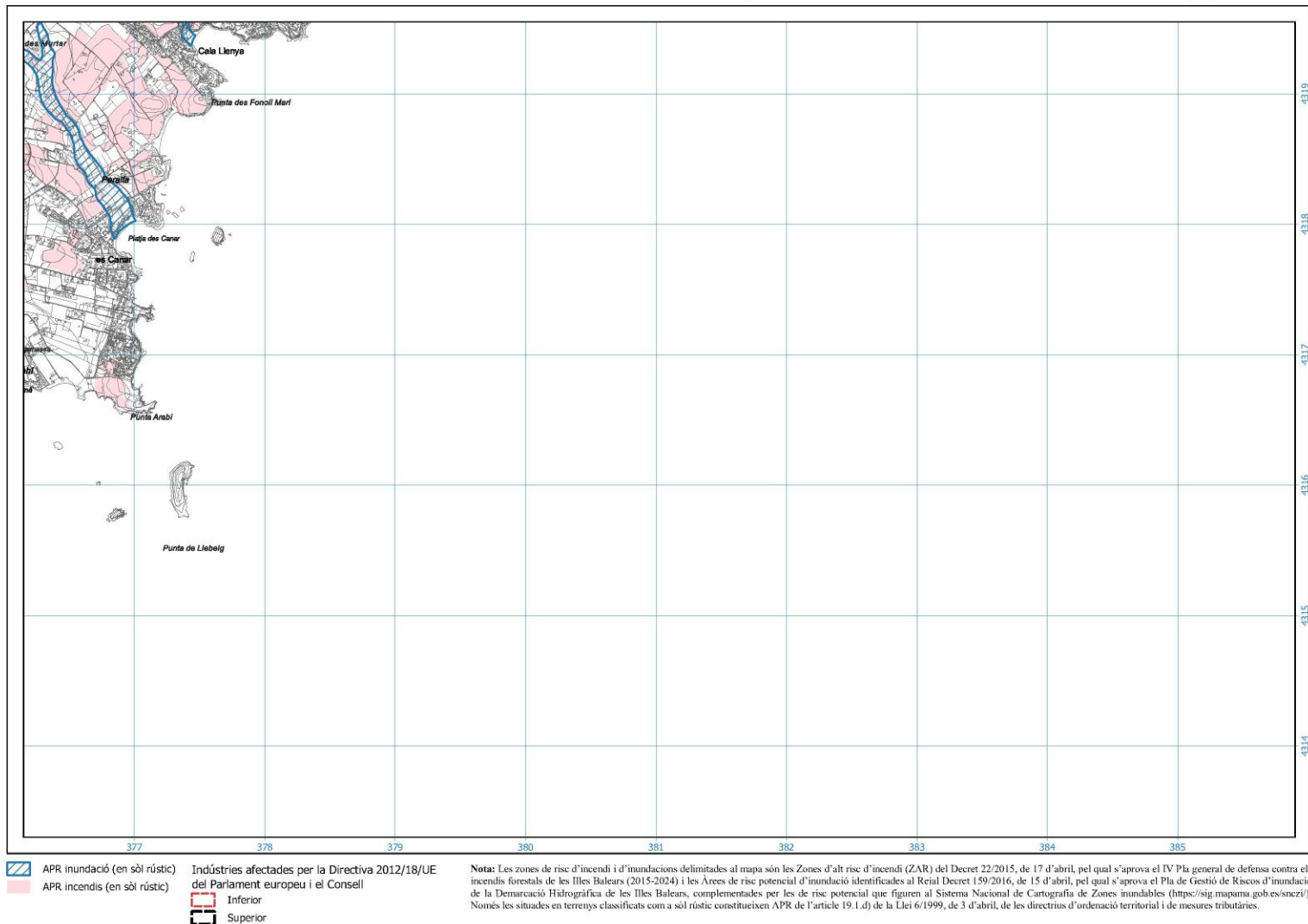
APR inundació (en sòl rústic)
 APR incendis (en sòl rústic)

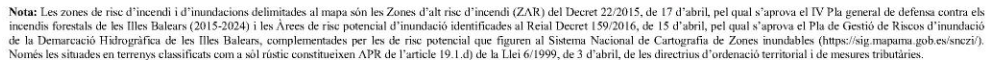
Indústries afectades per la Directiva 2012/18/UE del Parlament europeu i el Consell

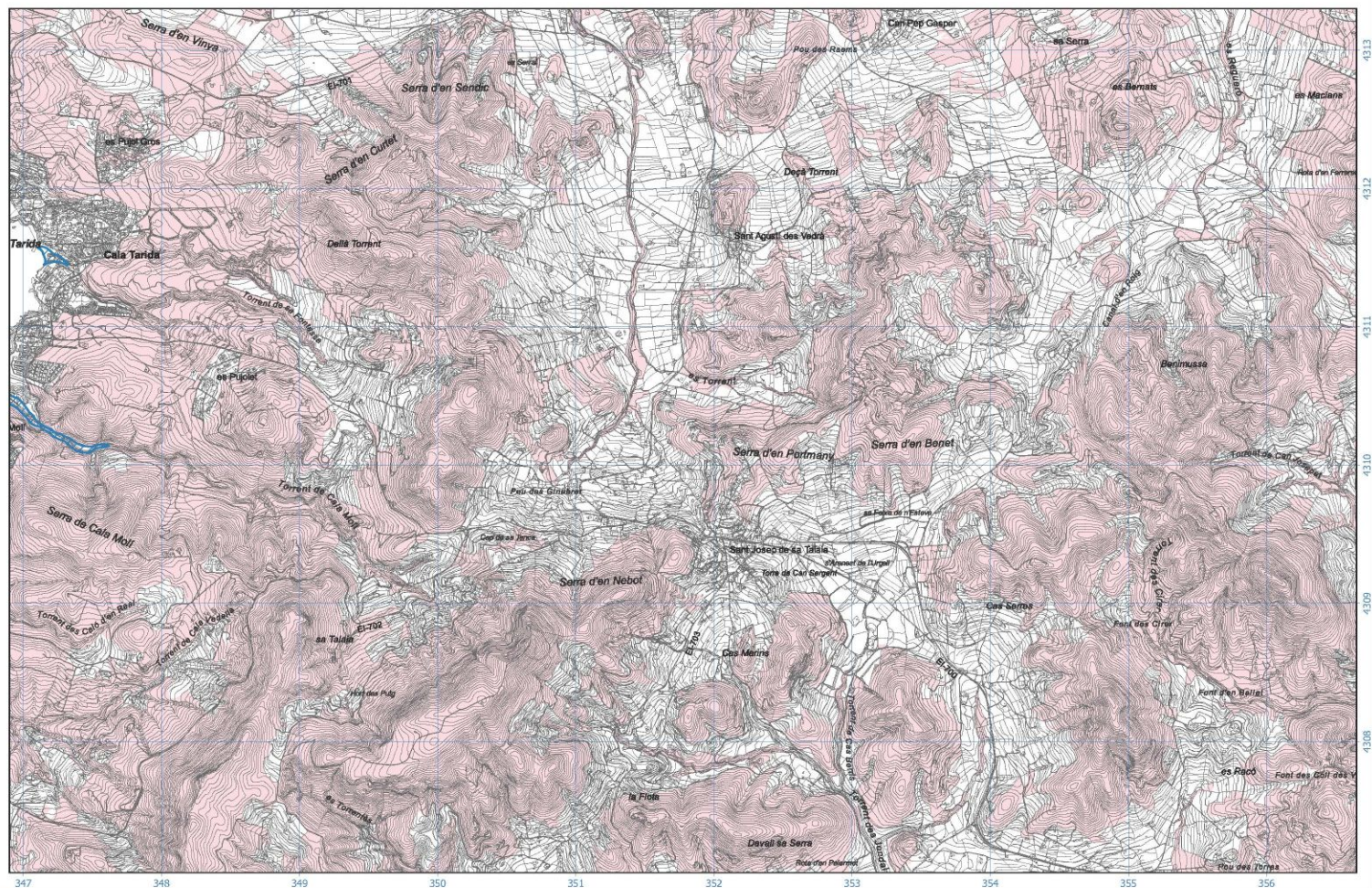
Inferior
 Superior

Nota: Les zones de risc d'incendi i d'inundacions delimitades al mapa són les Zones d'alt risc d'incendi (ZAR) del Decret 22/2015, de 17 d'abril, pel qual s'aprova el IV Pla general de defensa contra els incendis forestals de les Illes Balears (2015-2024) i les Àrees de risc potencial d'inundació identificades al Reial Decret 159/2016, de 15 d'abril, pel qual s'aprova el Pla de Gestió de Riscos d'inundació de la Demarcació Hidrogràfica de les Illes Balears, complementades per les de risc potencial que figuren al Sistema Nacional de Cartografia de Zones inundables (<https://sig.mapama.gob.es/inci/>). Només les situacions en terrenys classificats com a sòl rústic constitueixen APR de l'article 19.1.d) de la Llei 6/1999, de 3 d'abril, de les directrius d'ordenació territorial i de mesures tributàries.









- APR inundació (en sòl rústic)
- APR incendis (en sòl rústic)

Indústries afectades per la Directiva 2012/18/UE del Parlament europeu i el Consell

- Inferior
- Superior

Nota: Les zones de risc d'incendi i d'inundacions delimitades al mapa són les Zones d'alt risc d'incendi (ZAR) del Decret 22/2015, de 17 d'abril, pel qual s'aprova el IV Pla general de defensa contra els incendis forestals de les Illes Balears (2015-2024) i les Àrees de risc potencial d'inundació identificades al Reial Decret 159/2016, de 15 d'abril, pel qual s'aprova el Pla de Gestió de Riscos d'inundació de la Demarcació Hidrogràfica de les Illes Balears, complementades per les de risc potencial que figuren al Sistema Nacional de Cartografia de Zones inundables (<https://sig.mapama.gob.es/snczi/>). Només les situades en terrenys classificats com a sòl rústic constitueixen APR de l'article 19.1.d) de la Llei 6/1999, de 3 d'abril, de les directrius d'ordenació territorial i de mesures tributàries.

