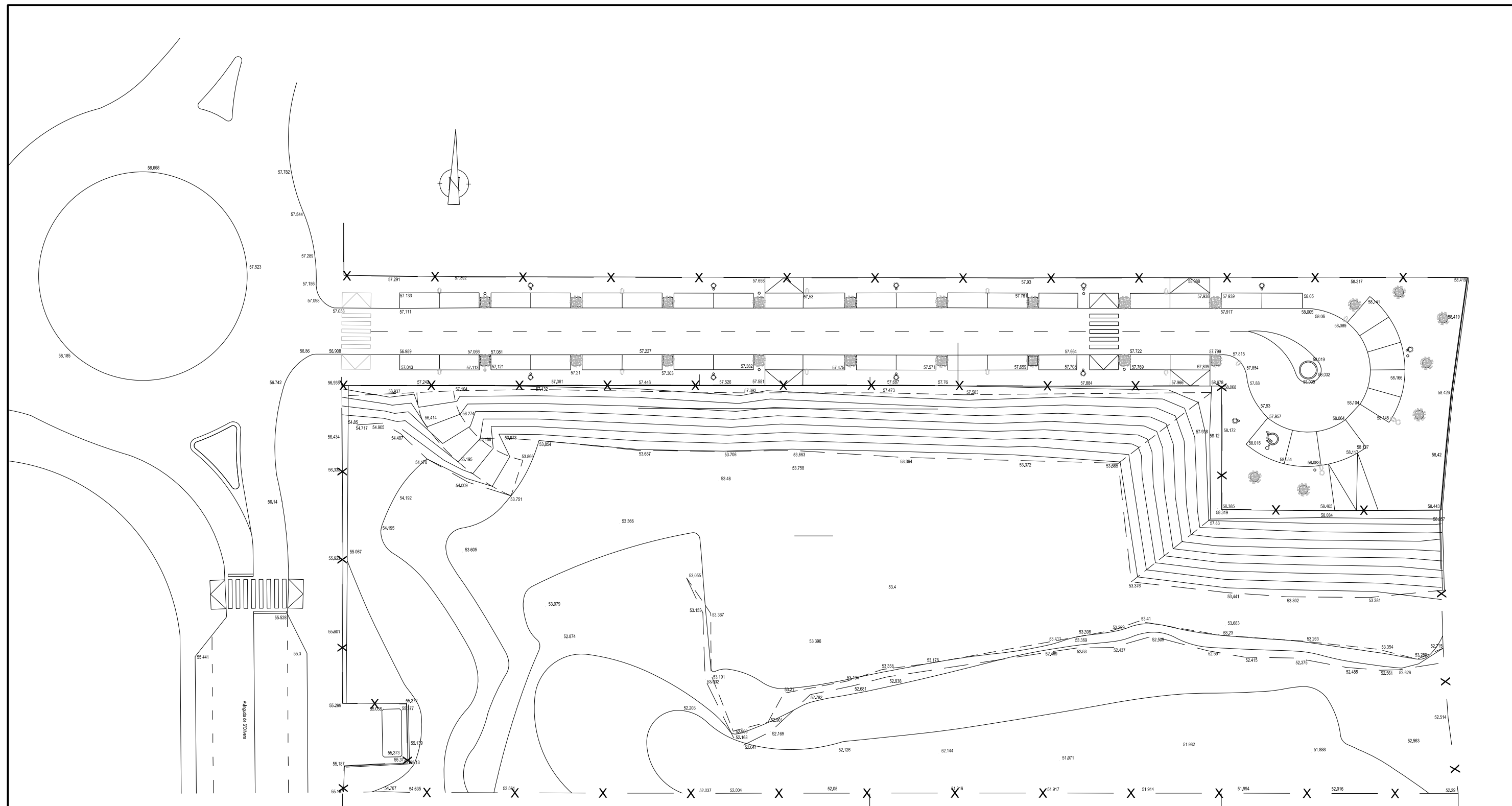


ESTUDI DE DETALL
ORDENACIÓ DE VOLUMS DE LES PARCEL·LES D'HABITATGE PÚBLIC DE LA RES 2
CARRER OLIVERA, MAGALUF, T. M. CALVIÀ

PLÀNOL 01: SITUACIÓ

ABRIL 2018

ESCALA 1:5.000

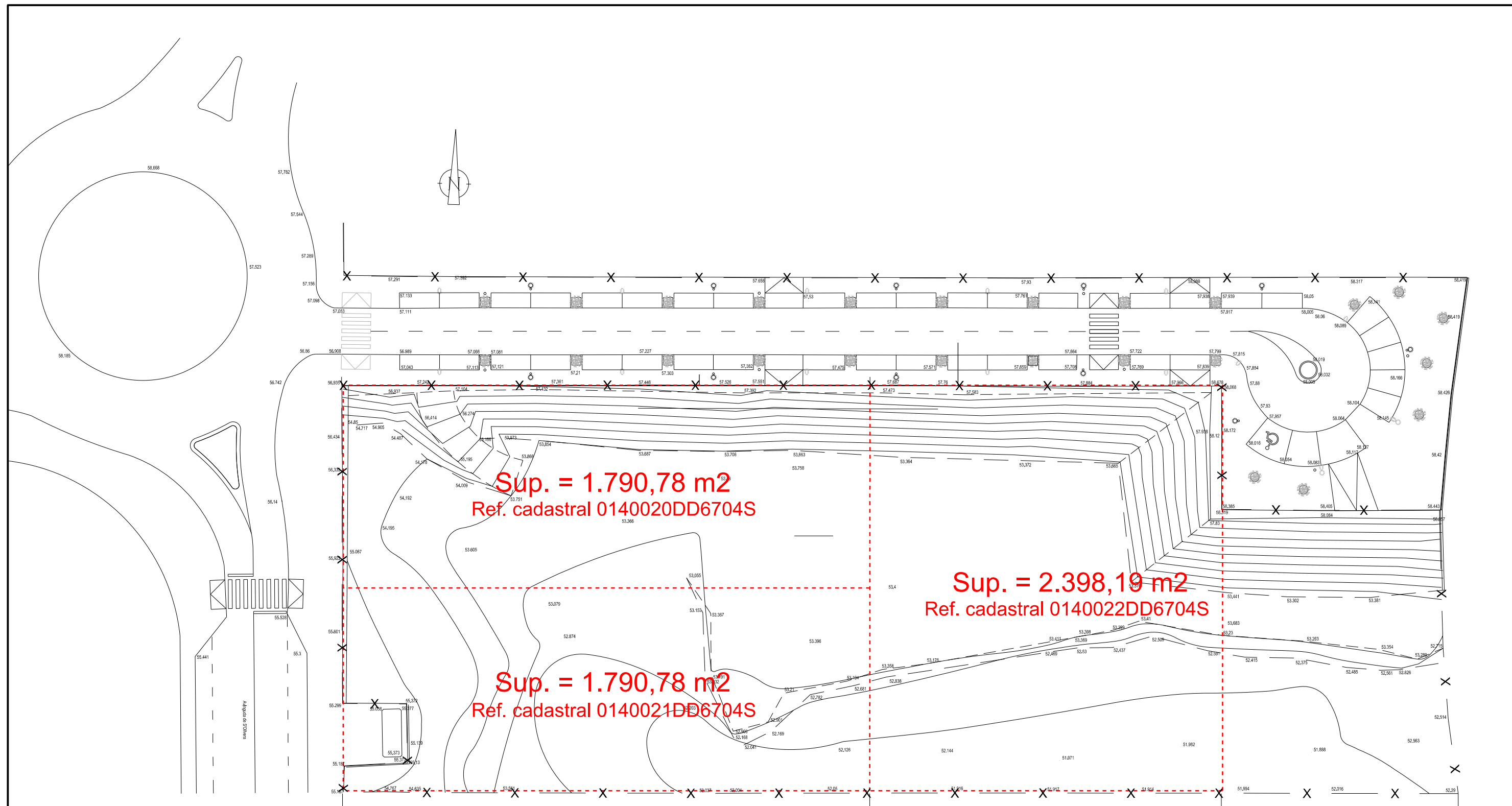


ESTUDI DE DETALL
ORDENACIÓ DE VOLUMS DE LES PARCEL·LES D'HABITATGE PÚBLIC DE LA RES 2
CARRER OLIVERA, MAGALUF, T. M. CALVIÀ

PLÀNOL 02: TOPOGRÀFIC

ABRIL 2018

ESCALA 1:500

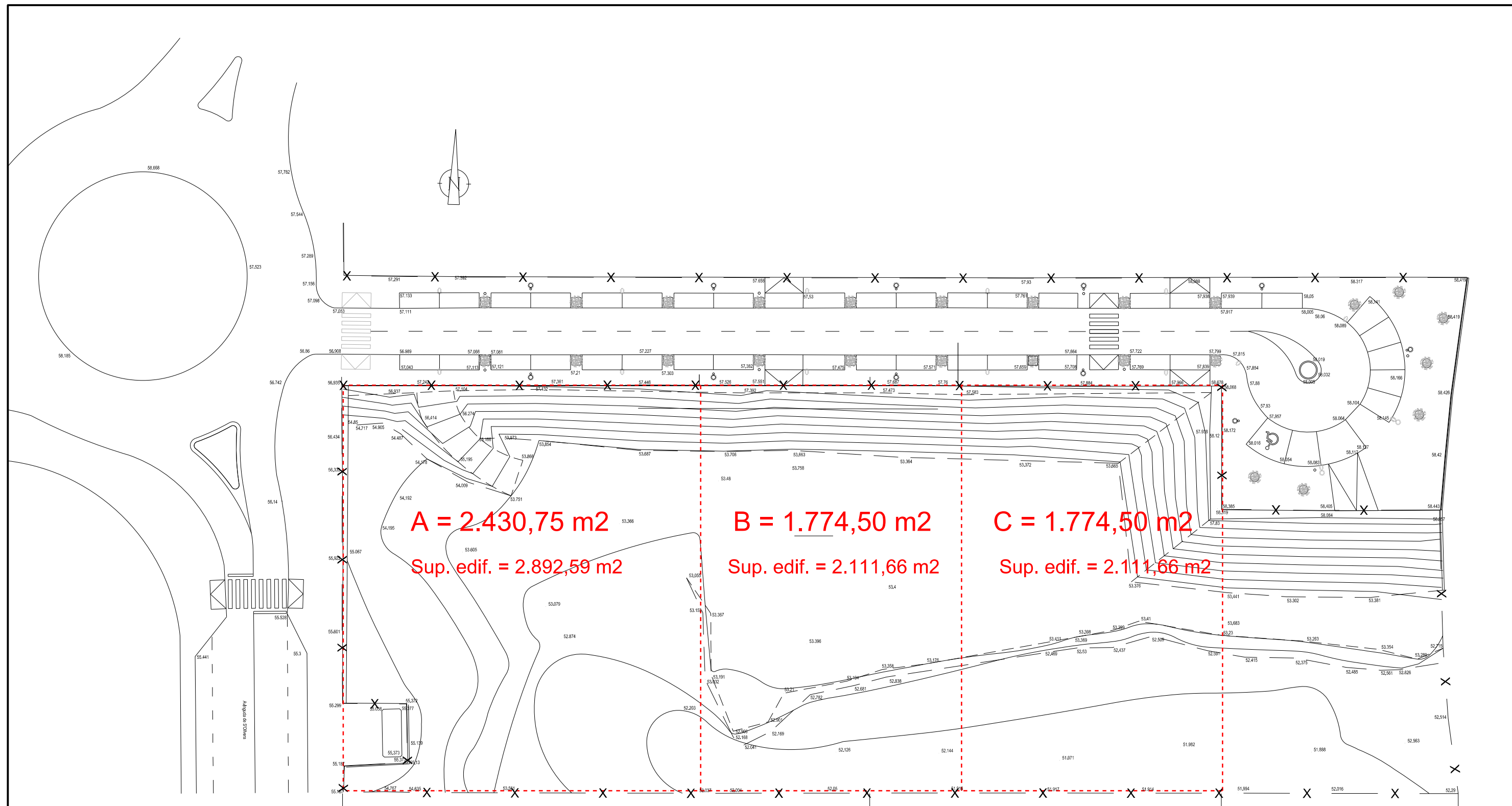


ESTUDI DE DETALL
ORDENACIÓ DE VOLUMS DE LES PARCEL·LES D'HABITATGE PÚBLIC DE LA RES 2
CARRER OLIVERA, MAGALUF, T. M. CALVIÀ

PLÀNOL 03: PARCEL·LES INICIALS

ABRIL 2018

ESCALA 1:500

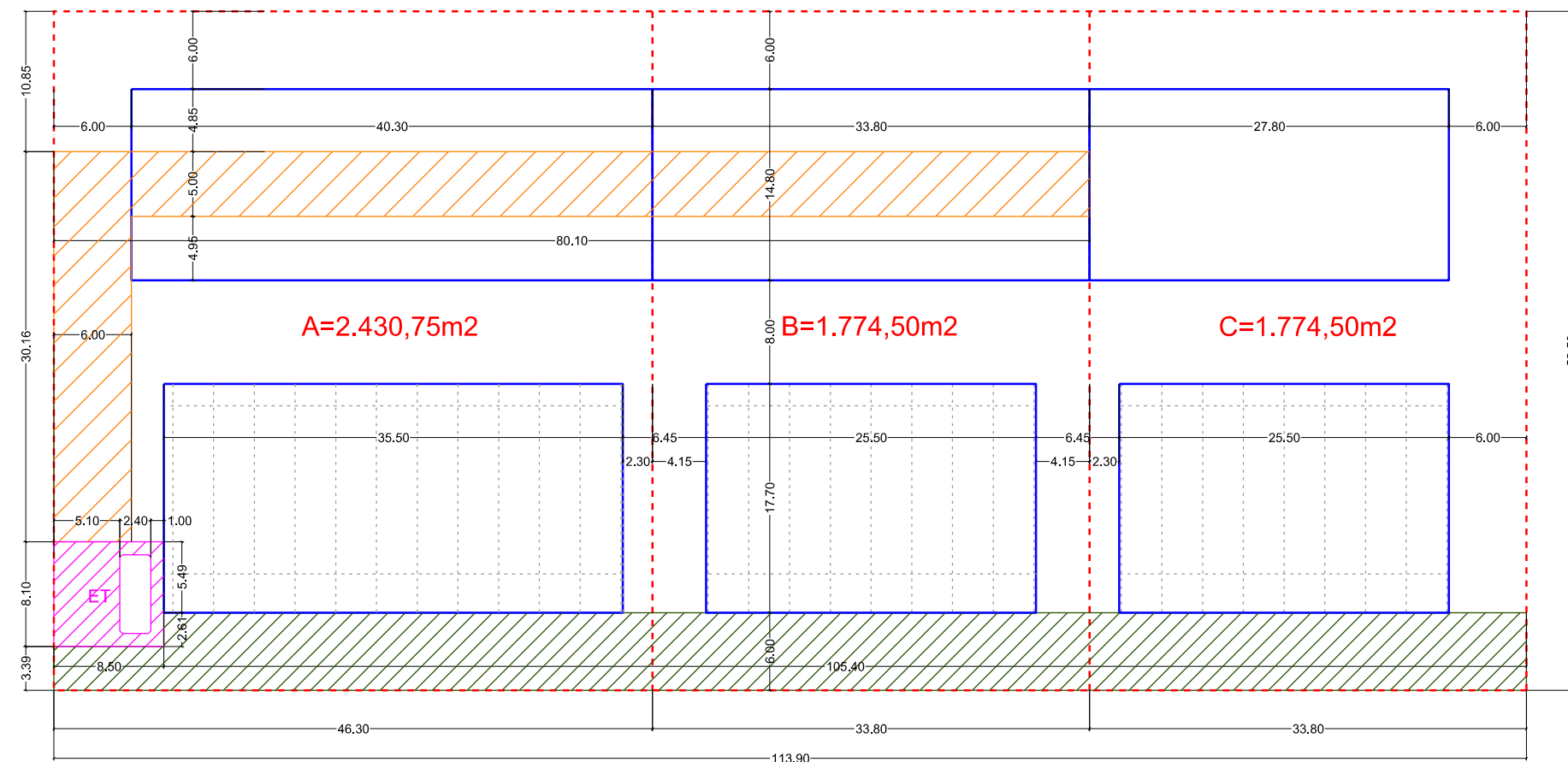


ESTUDI DE DETALL
ORDENACIÓ DE VOLUMS DE LES PARCEL·LES D'HABITATGE PÚBLIC DE LA RES 2
CARRER OLIVERA, MAGALUF, T. M. CALVIÀ

PLÀNOL 04: PARCEL·LES RESULTANTS

ABRIL 2018

ESCALA 1:500



PARCEL·LA - A
 - Edificabilitat màxima = 2.892,59 m²
 - Ocupació màxima = 1.215,37 m²



PROJECTE
 - Edificabilitat = 2.875,11 m² (pendent revisió)
 - Ocupació = 1.114,11 m² (pendent revisió)

PARCEL·LA - B
 - Edificabilitat màxima = 2.111,66 m²
 - Ocupació màxima = 887,25 m²

PROJECTE
 - Edificabilitat = 1.954,84 m²
 - Ocupació = 873,82 m²

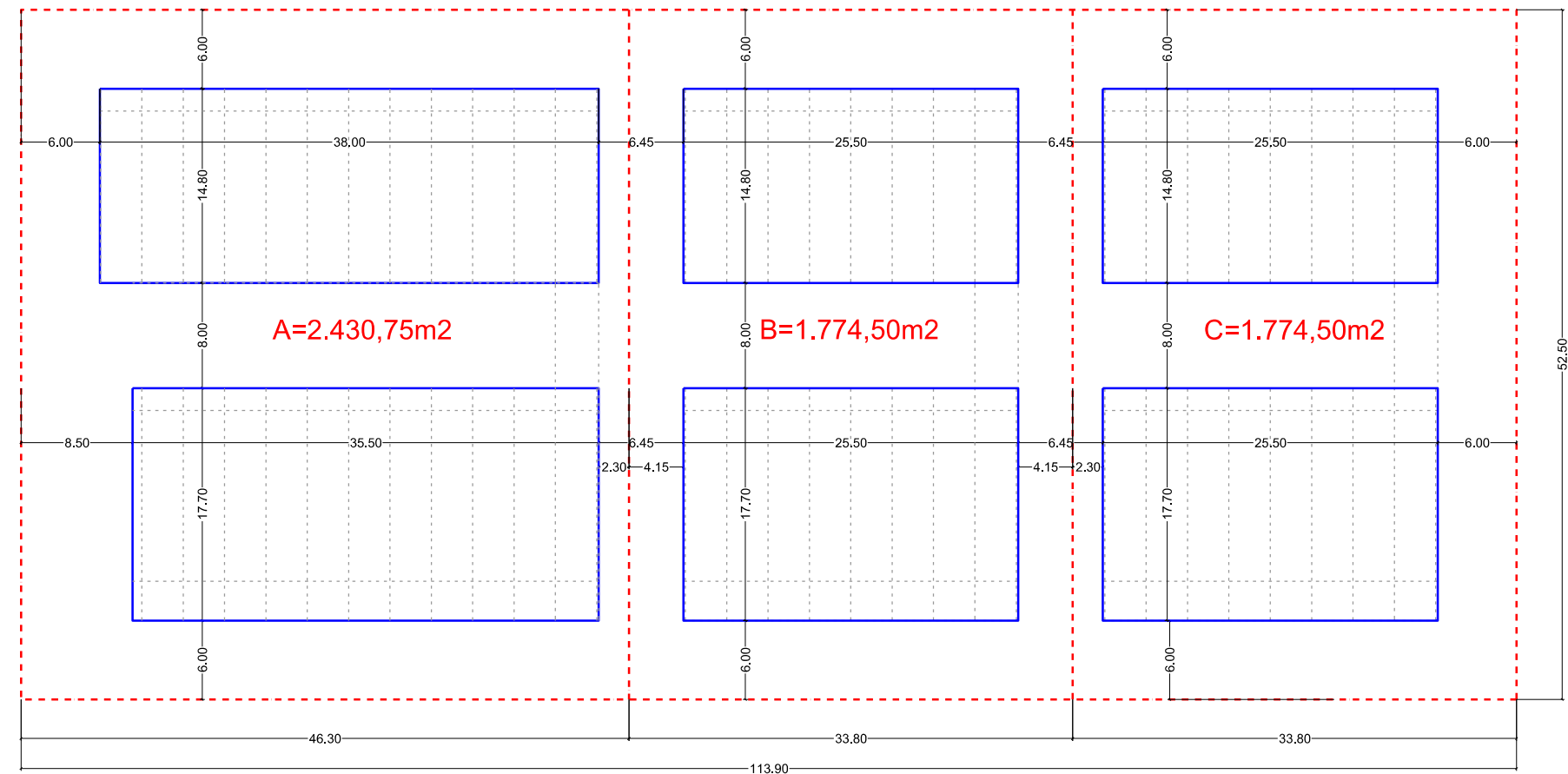
PARCEL·LA - C
 - Edificabilitat màxima = 2.111,66 m²
 - Ocupació màxima = 887,25 m²

PROJECTE
 - Edificabilitat = 1.954,84 m²
 - Ocupació = 873,82 m²

-  **SERVITUD DE PAS ACCÉS A L'APARCAMENT EN SOTERRANI**
-  **SERVITUD DE PAS ACCÉS A ZONA VERDA PÚBLICA**

ESTUDI DE DETALL
 ORDENACIÓ DE VOLUMS DE LES PARCEL·LES D'HABITATGE PÚBLIC DE LA RES 2
 CARRER OLIVERA, MAGALUF, T. M. CALVIÀ

PLÀNOL 05: PLANTA DE LES VOLUMETRIES ESPECÍFIQUES COTA 54



PARCEL·LA - A
- Edificabilitat màxima = 2.892,59 m2
- Ocupació màxima = 1.215,37 m2

PROJECTE
- Edificabilitat = 2.875,11 m2 (pendent revisió)
- Ocupació = 1.114,11 m2 (pendent revisió)

PARCEL·LA - B
- Edificabilitat màxima = 2.111,66 m2
- Ocupació màxima = 887,25 m2

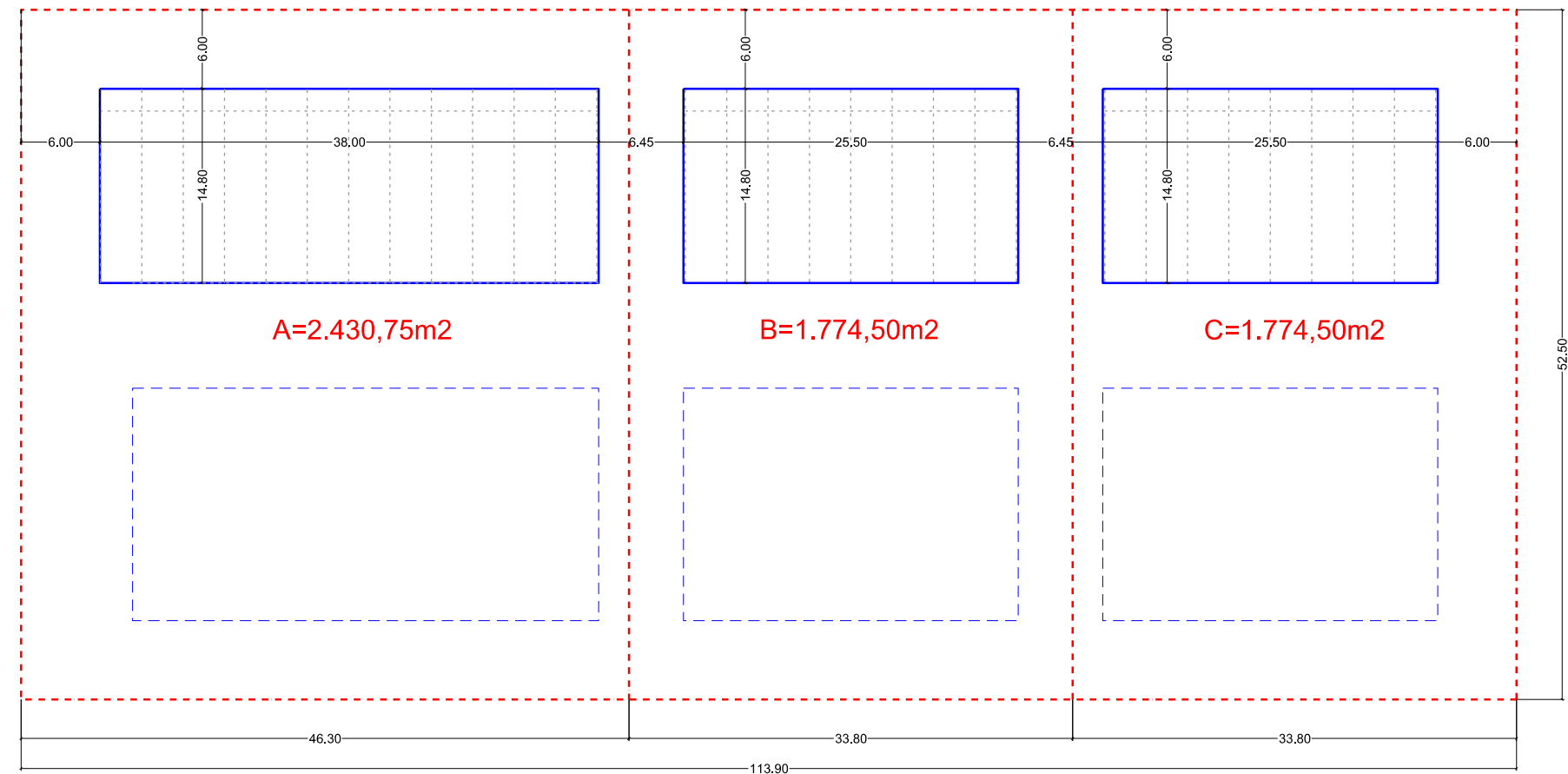
PROJECTE
- Edificabilitat = 1.954,84 m2
- Ocupació = 873,82 m2

PARCEL·LA - C
- Edificabilitat màxima = 2.111,66 m2
- Ocupació màxima = 887,25 m2

PROJECTE
- Edificabilitat = 1.954,84 m2
- Ocupació = 873,82 m2

ESTUDI DE DETALL
ORDENACIÓ DE VOLUMS DE LES PARCEL·LES D'HABITATGE PÚBLIC DE LA RES 2
CARRER OLIVERA, MAGALUF, T. M. CALVIÀ

PLÀNOL 06: PLANTA DE LES VOLUMETRIES ESPECÍFIQUES COTES 57 I 60



PARCEL·LA - A
- Edificabilitat màxima = 2.892,59 m2
- Ocupació màxima = 1.215,37 m2

PROJECTE
- Edificabilitat = 2.875,11 m2 (pendent revisió)
- Ocupació = 1.114,11 m2 (pendent revisió)

PARCEL·LA - B
- Edificabilitat màxima = 2.111,66 m2
- Ocupació màxima = 887,25 m2

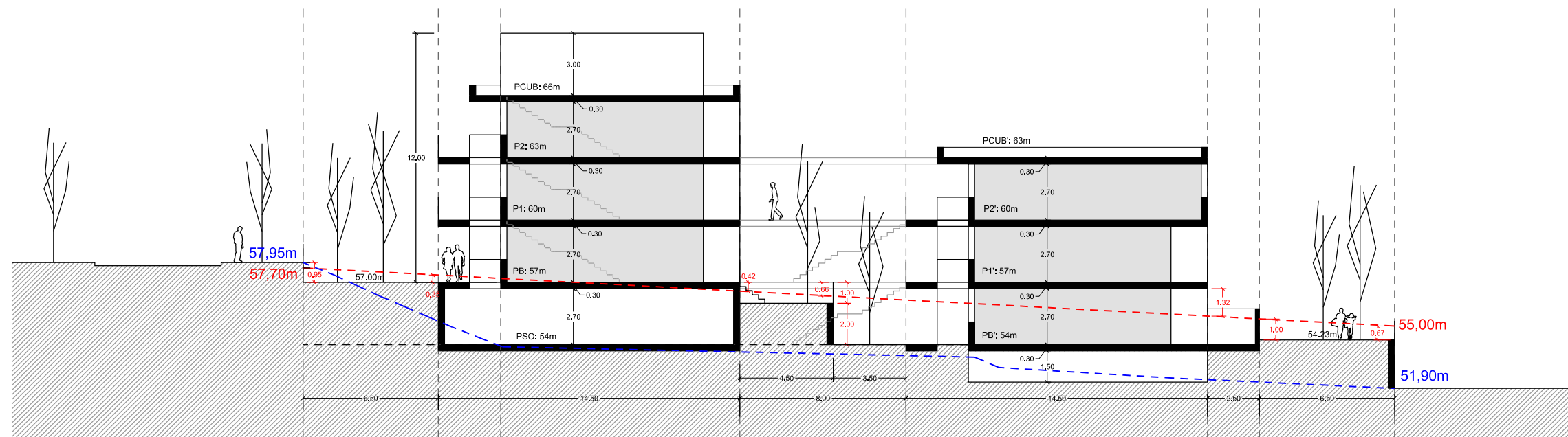
PROJECTE
- Edificabilitat = 1.954,84 m2
- Ocupació = 873,82 m2

PARCEL·LA - C
- Edificabilitat màxima = 2.111,66 m2
- Ocupació màxima = 887,25 m2

PROJECTE
- Edificabilitat = 1.954,84 m2
- Ocupació = 873,82 m2

ESTUDI DE DETALL
ORDENACIÓ DE VOLUMS DE LES PARCEL·LES D'HABITATGE PÚBLIC DE LA RES 2
CARRER OLIVERA, MAGALUF, T. M. CALVIÀ

PLÀNOL 07: PLANTA DE LES VOLUMETRIES ESPECÍFIQUES COTA 63

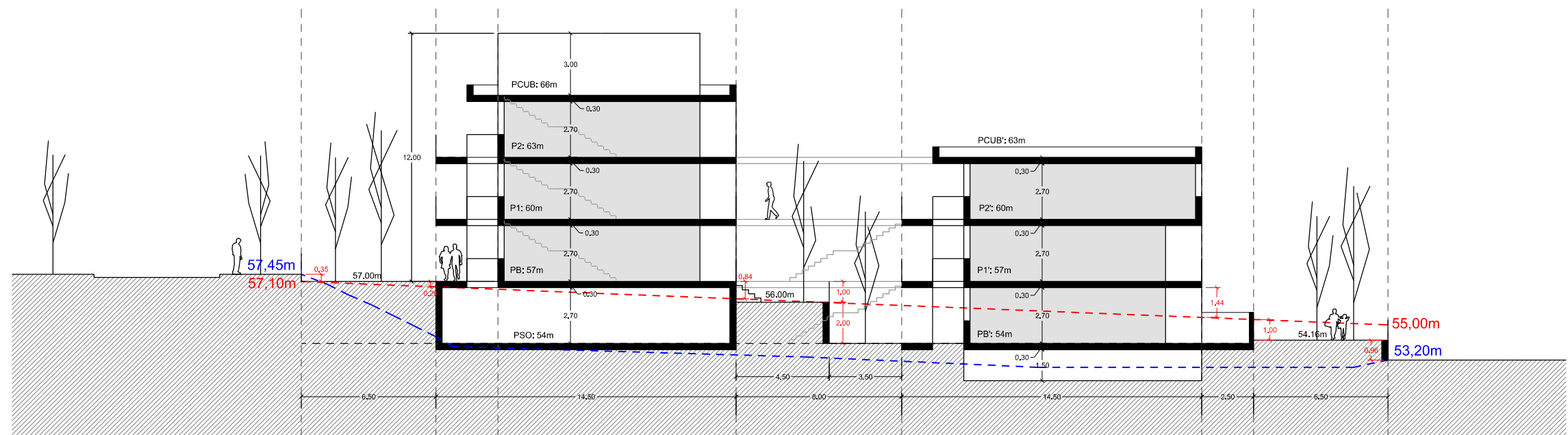


ESTUDI DE DETALL
ORDENACIÓ DE VOLUMS DE LES PARCEL·LES D'HABITATGE PÚBLIC DE LA RES 2
CARRER OLIVERA, MAGALUF, T. M. CALVIÀ

PLÀNOL 08: SECCIÓ TRANSVERSAL PARCEL·LA A

ABRIL 2018

ESCALA 1:250



ESTUDI DE DETALL
ORDENACIÓ DE VOLUMS DE LES PARCEL·LES D'HABITATGE PÚBLIC DE LA RES 2
CARRER OLIVERA, MAGALUF, T. M. CALVIÀ

PLÀNOL 10: SECCIÓ TRANSVERSAL PARCEL·LA C

ABRIL 2018

ESCALA 1:250