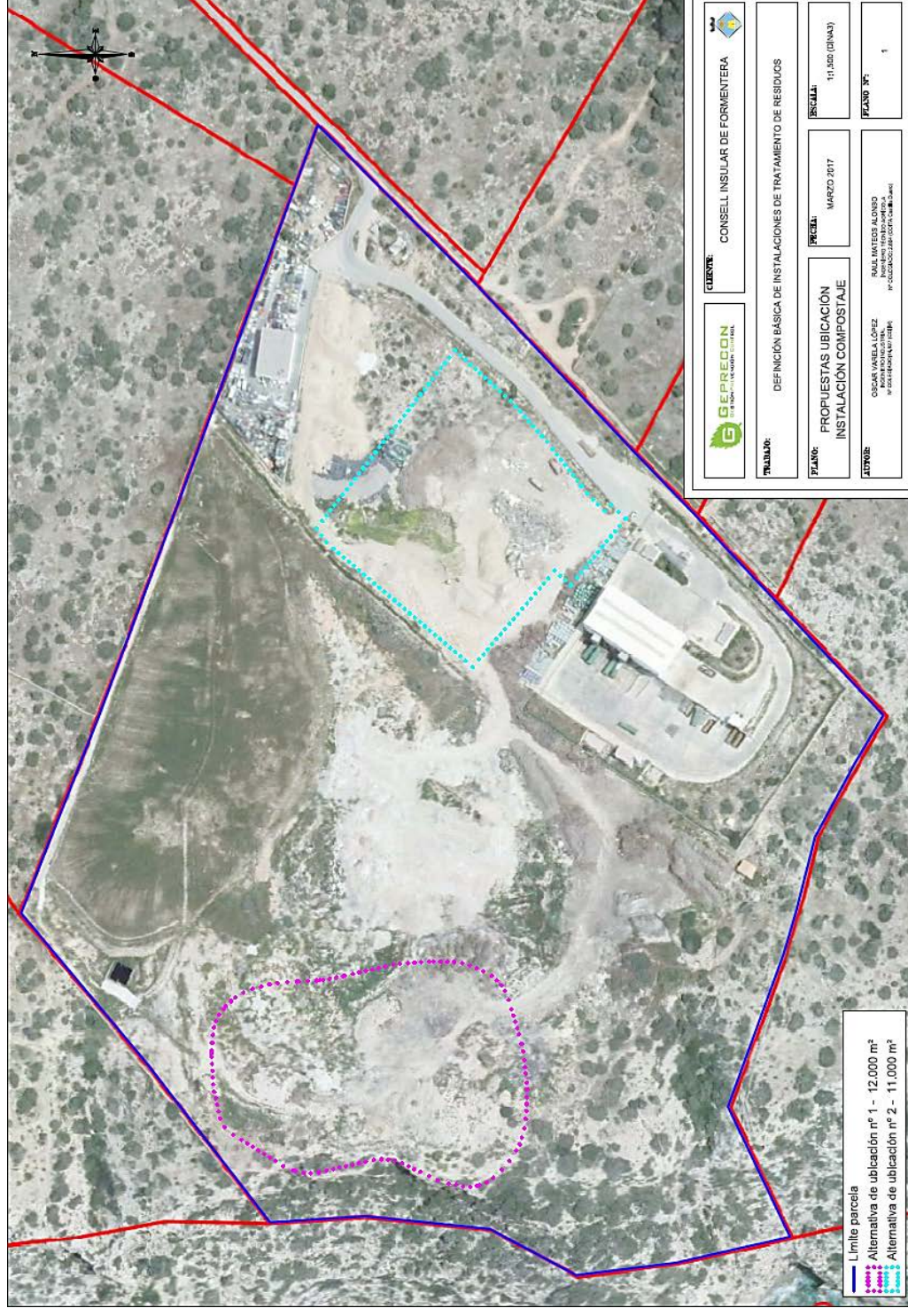


Metal pesado	Límites de concentración		
	Sólidos: mg/kg de materia seca		
	Líquidos: mg/kg		
	Clase A	Clase B	Clase C
Cadmio	0,7	2	3
Cobre	70	300	400
Níquel	25	90	100
Plomo	45	150	200
Zinc	200	500	1.000
Mercurio	0,4	1,5	2,5
Cromo (total)	70	250	300
Cromo (VI) *	No detectable según método oficial	No detectable según método oficial	No detectable según método oficial

ANEXO III:

ZONA PROPUESTA DE UBICACIÓN DE LA PLANTA DE TRATAMIENTO DE FORM Y PODA.



ANEXO IV:

ZONA PROPUESTA DE UBICACIÓN DE LA PLANTA DE TRATAMIENTO DE RCD'S.

