

Figura 1. Posició de l'instrument de mesurament en ciclomotors, motocicletes i quadricicles

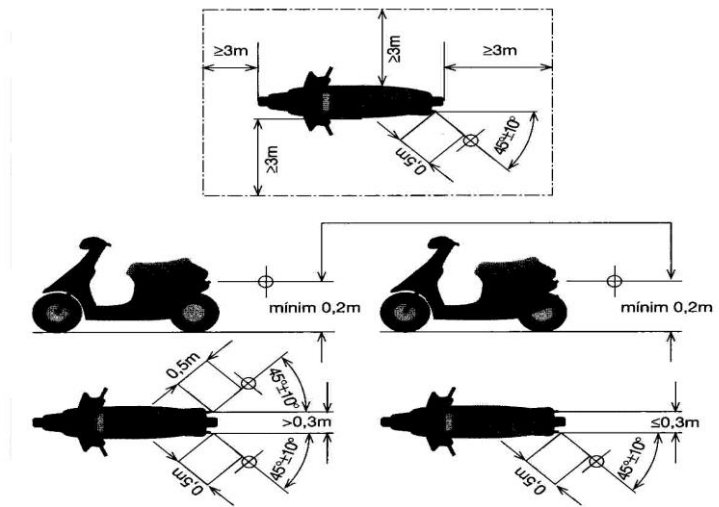
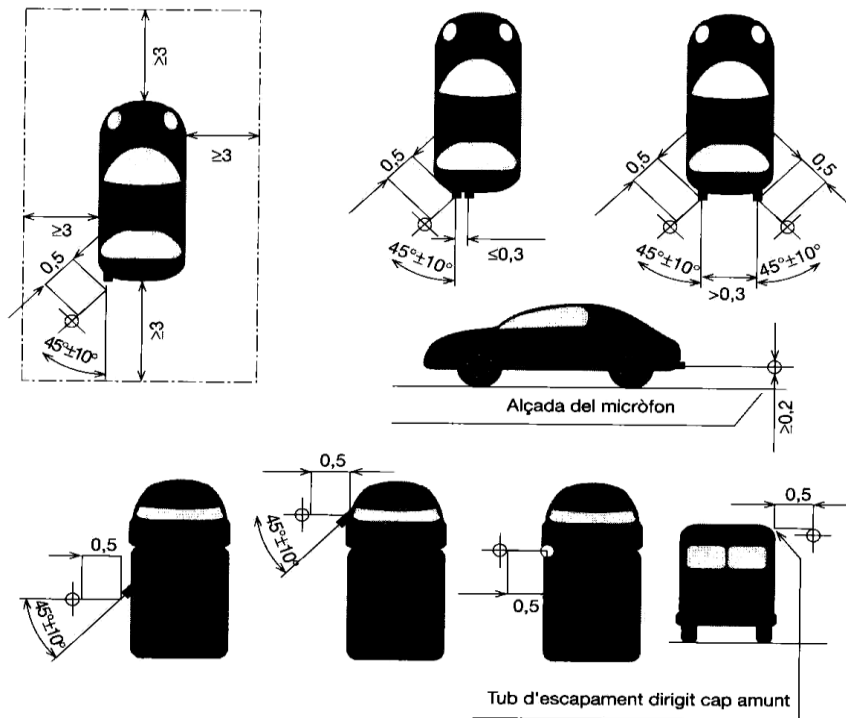


Figura 2. Posició de l'instrument de mesurament en vehicles automòbils



El valor del nivell L_{AFmax} s'ha d'arrodonir amb l'increment de $0,5\text{ dB(A)}$ i s'ha de prendre la part sencera com a valor resultant.

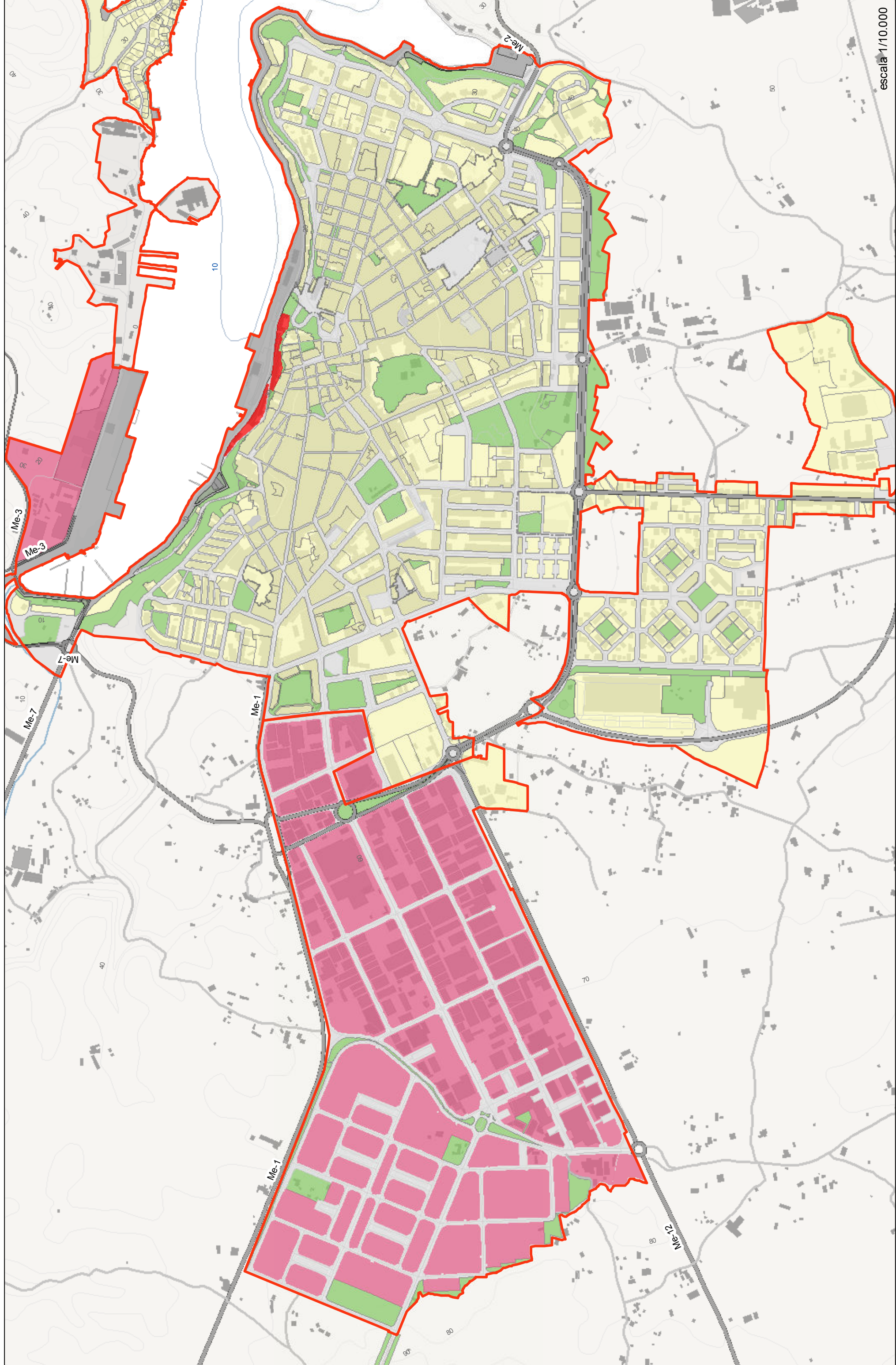
S'han de realitzar, com a mínim, tres mesuraments, i es consideren vàlids quan la diferència entre els valors extrems és menor o igual a 3 dB(A) .

Per a ciclomotors de dues rodes, el nivell d'emissió és la mitjana aritmètica dels 3 valors que compleixin aquesta condició.

Per a la resta de vehicles, el nivell d'emissió sonora és el valor més alt dels tres mesuraments.

ANNEX VI. Àrees acústiques del municipi (plànol)

Nota: Les zones verdes tindran el tractament corresponent a la zona on es trobin enclavades: residencial, industrial o terciària.



escala 1/10.000

Mapa de renou del municipi - MAÓ -

Classificació i zonificació acústica

- Residencial (a)
- Industrial (b)
- Zona Portuària
- Terciari (d)
- Espais verds
- Sistema portuari