

UNIDAD DE ACTUACIÓN—PLANEAMIENTO URBANÍSTICO



N.M.  
SITUACIÓ 1/5.000



N.M.  
EMPLAZAMIENTO 1/2.000

ESTUDIO DE DETALLE DE MANZANA B ENTRE C/PINTOR L. BARRAU Y C/DEL SOL DEFINIENDO ESPACIOS LIBRES Y CONDICIONES ESTÉTICAS DE LAS MISMAS EN LA ZONA DE PARCELA 13.

Situación: Can Fluixà. Santa Eulària des Riu, Ibiza.  
Propietario: CONSTRUCCIONES IBIZA SIGLO XXI

d'A.A.96 i associats S.L.P.  
arquitecte :Jordi Pla i Clavell  
daa96@coac.es

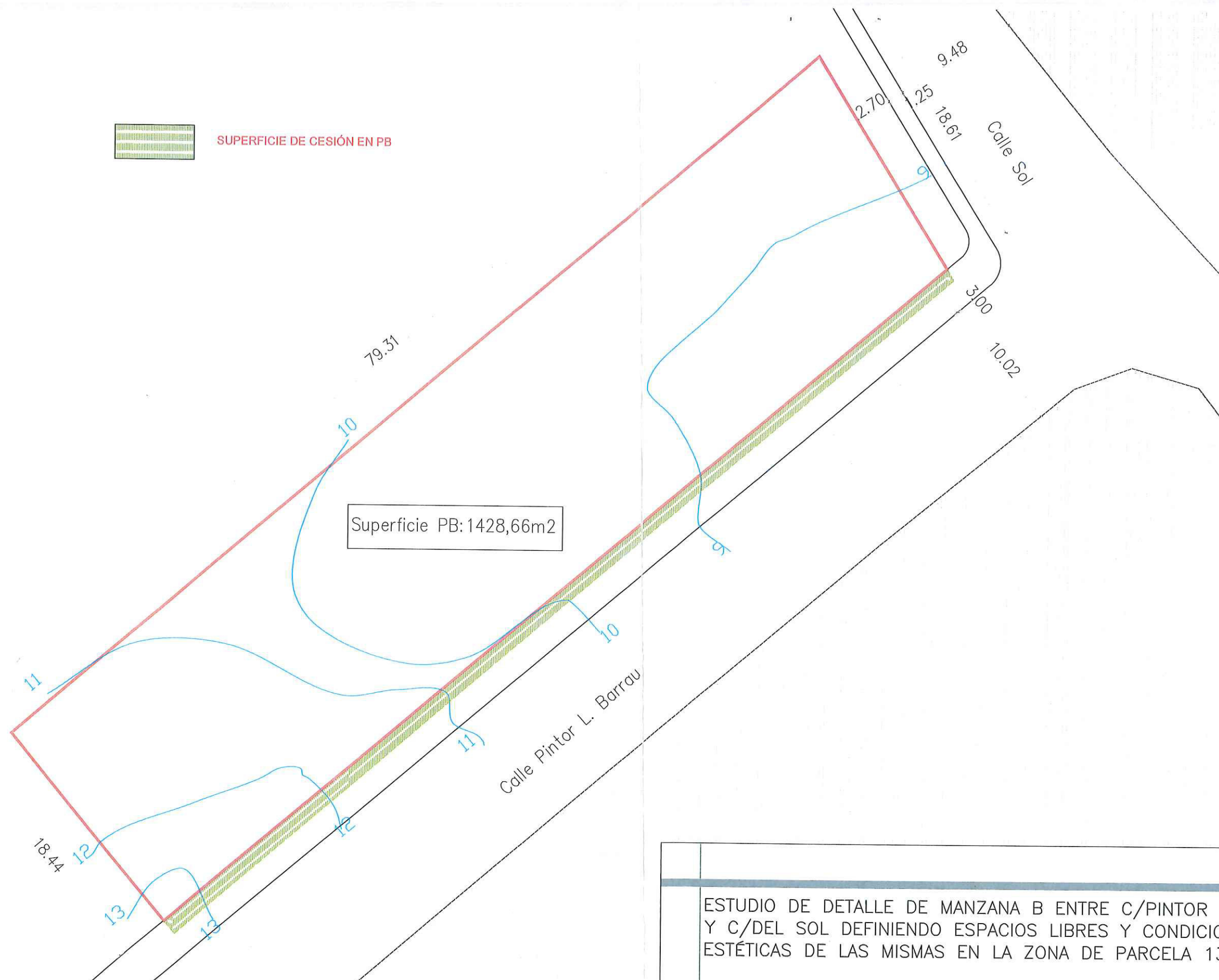
SITUACIÓN Y EMPLAZAMIENTO  
UNIDAD DE ACTUACIÓN

OCTUBRE 2010

14-SEAM-M-sit.dwg

1





ESQUEMA ORDENACIÓN PROPUESTA—uso en superficie propuesta  
E 1/250

ESTUDIO DE DETALLE DE MANZANA B ENTRE C/PINTOR L. BARRAU  
Y C/DEL SOL DEFINIENDO ESPACIOS LIBRES Y CONDICIONES  
ESTÉTICAS DE LAS MISMAS EN LA ZONA DE PARCELA 13.

Situación: Can Fluixà. Santa Eulàlia des Riu. Ibiza.  
Propietario: CONSTRUCCIONES IBIZA SIGLO XXI

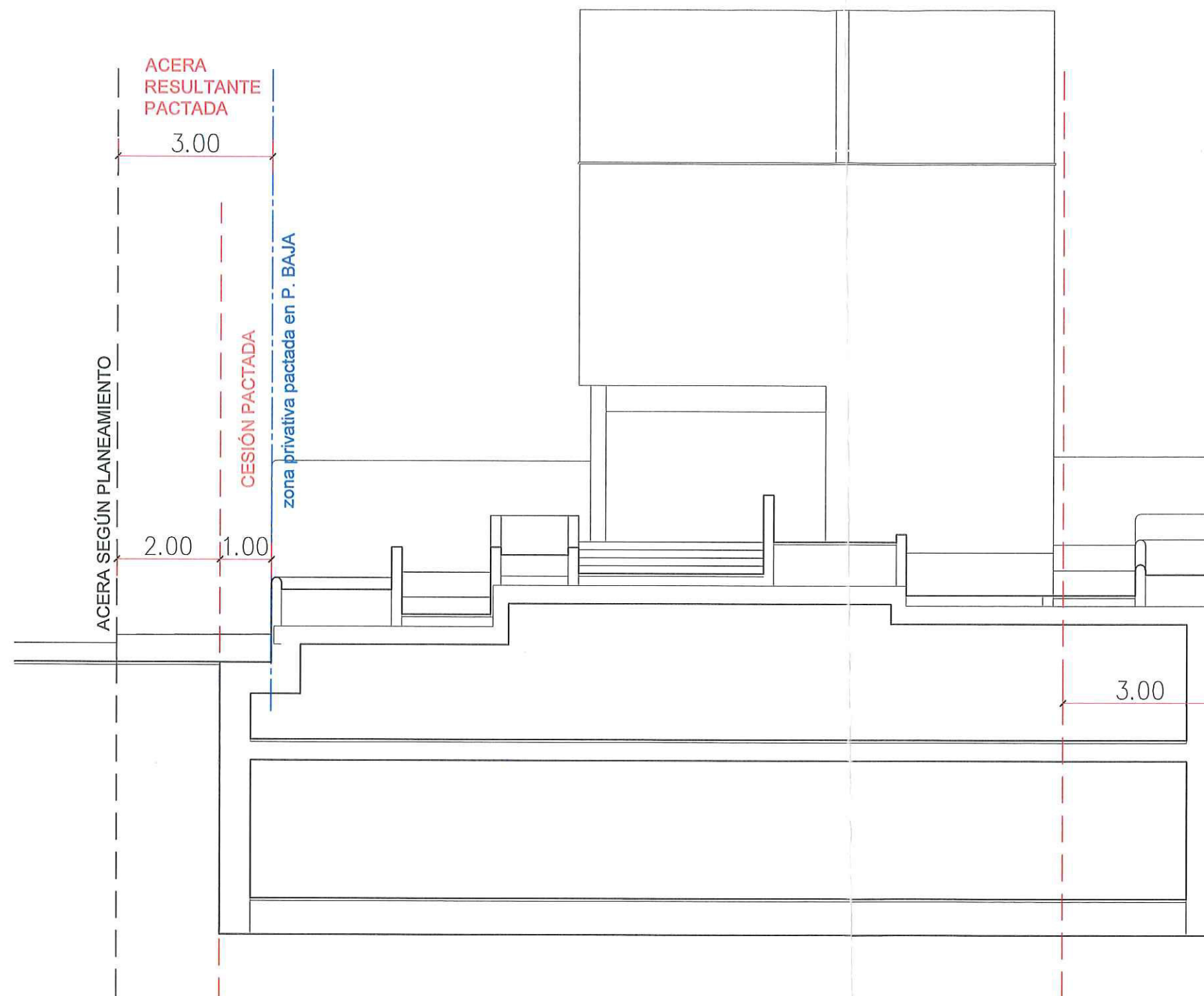
d'A.A.96 i associats S.L.P.  
arquitecte :Jordi Pla i Clavell  
daa96@coac.es

TOPOGRÁFICO  
USO EN SUPERFICIE-CESIÓN


OCTUBRE 2010

14-SEAM-M-sit.dwg

2



SECCIÓ TIPO—uso en superficie propuesta  
E 1/100

<p>ESTUDIO DE DETALLE DE MANZANA B ENTRE C/PINTOR L. BARRAU Y C/DEL SOL DEFINIENDO ESPACIOS LIBRES Y CONDICIONES ESTÉTICAS DE LAS MISMAS EN LA ZONA DE PARCELA 13.</p> <p>Situación: Can Fluixà. Santa Eulàlia des Riu. Ibiza. Propietario:CONSTRUCCIONES IBIZA SIGLO XXI</p> <p>d'A.A.96 i associats S.L.P. arquitecte :Jordi Pla i Clavell daa96@coac.es</p> 				14-SEAM-M-sit.dwg	3
<p>SECCIÓN USO EN SUPERFICIE-CESIÓN</p>		OCTUBRE 2010		-	





VISTA CONJUNTO S/E

ESTUDIO DE DETALLE DE MANZANA B ENTRE C/PINTOR L. BARRAU  
Y C/DEL SOL DEFINIENDO ESPACIOS LIBRES Y CONDICIONES  
ESTÉTICAS DE LAS MISMAS EN LA ZONA DE PARCELA 13.

Situación: Can Fluixà, Santa Eulàlia des Riu, Ibiza.  
Propietario: CONSTRUCCIONES IBIZA SIGLO XXI

d'A.A.96 i associats S.L.P.  
arquitecte :Jordi Pla i Clavell  
daa96@coac.es

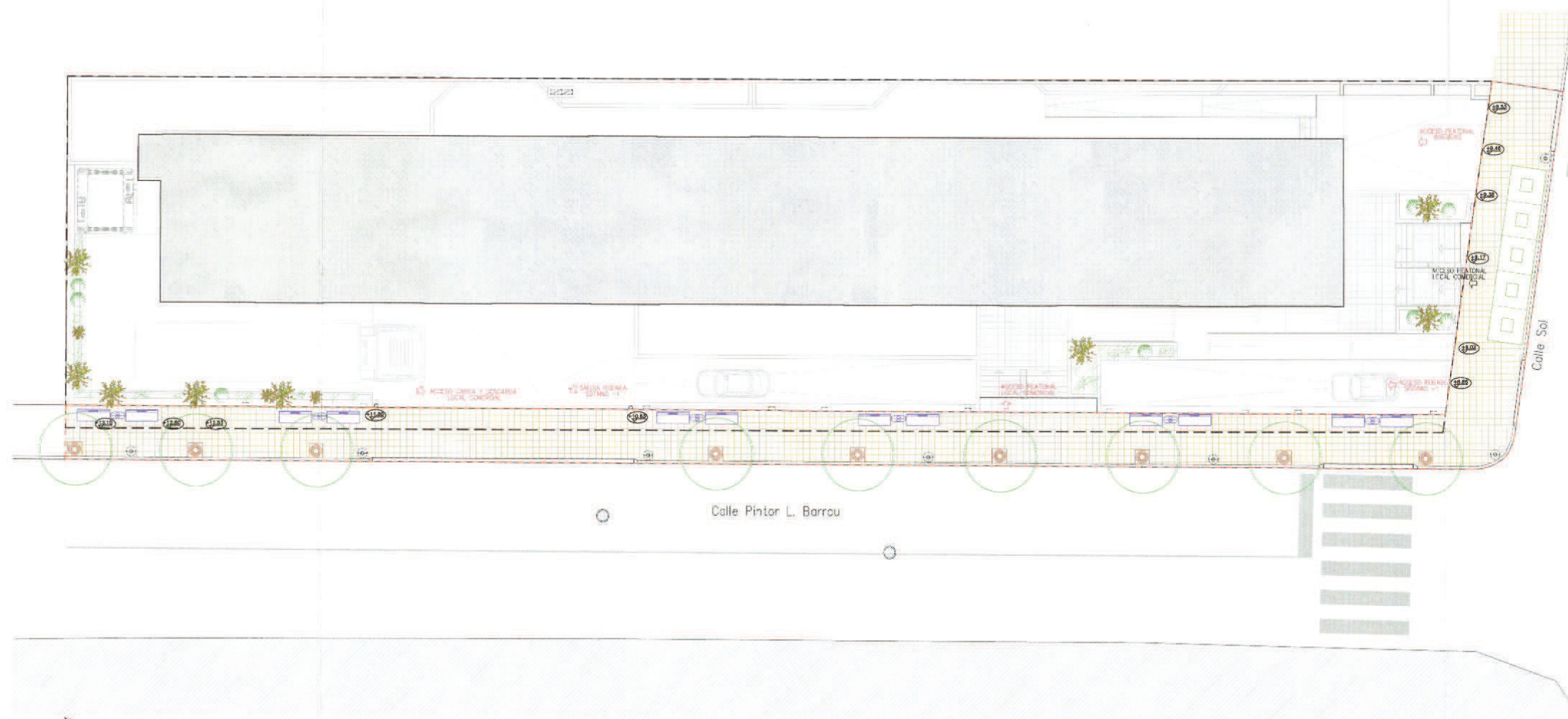
VISTA CONJUNTO

OCTUBRE 2010

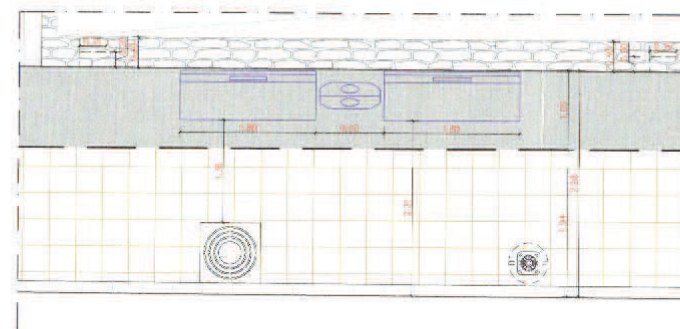
14-SEAM-M-sit.dwg

4





PLANTA ESPACIOS LIBRES DISTRIBUCIÓN E:1/150

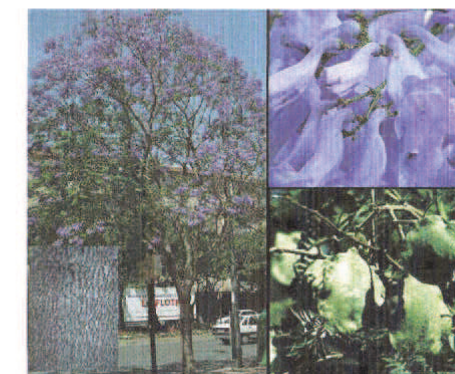


PLANTA DETALLE ESPACIOS LIBRES E:1/50

LEYENDA	
	baliza modelo LUCERNA de Fundación Benito
	banco modelo PLAZA REAL de Decópolis
	papelera según indicaciones Ayuntamiento
	farola modelo JUNIOR de Carandini
	alcorque modelo TAULAT de Fundación Benito
	contenedor enterrado tipo HERBUSA
	superficie de cesión en superficie



PLANTA ESPACIOS LIBRES COTAS E:1/150



árbol JACARANDA MIMOSIFOLIA

ÁMBITO ADECUACIÓN Y MOBILIARIO URBANO



modelo papelera  
Indicación Ayunt.



modelo farola CARANDINI JR



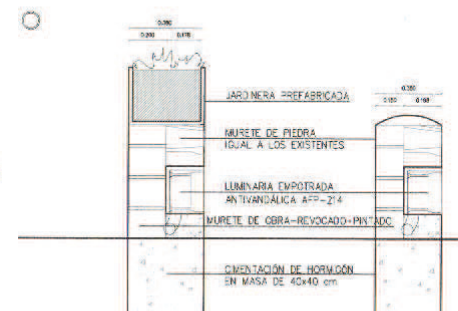
modelo alcorque  
TAULAT



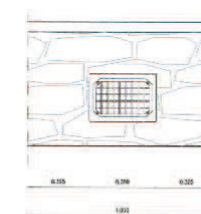
contenedor enterrado  
tipo HERBUSA



banco de madera de  
Decópolis modelo PLAZA REAL



SECCIÓN  
detalle baliza tipo Benito modelo LUCERNA E: 1/20



ALZADO

ESTUDIO DE DETALLE DE MANZANA B ENTRE C/PINTOR L. BARRAU Y C/DEL SOL DEFINIENDO ESPACIOS LIBRES Y CONDICIONES ESTÉTICAS DE LAS MISMAS EN LA ZONA DE PARCELA 13.	
Situación: Confluencia Santa Eulalia des Riu, Ibiza. Propietario: CONSTRUCCIONES IBIZA SIGLO XXI d'A. A. 96 i asociats S.L.P. arquitecte Jordi Pig i Gual dca96@ccac.es	
ESPACIOS LIBRES Y CONDICIONES ESTÉTICAS EN PARCELA 13	OCTUBRE 2010
14. SEAM. M. planificació	5
1/150; 1/50	